

# 最上川水系吉野川洪水浸水想定区域図 (想定最大規模)

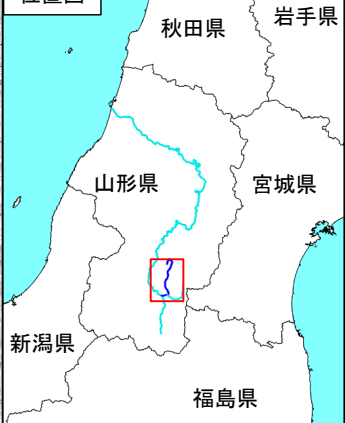
## 1 説明文

- (1) この図は、最上川水系吉野川の水位周知区間について、水防法の規定により指定された想定し得る最大規模の降雨による洪水浸水想定区域、浸水した場合に想定される水深を表示した図面です。
- (2) この洪水浸水想定区域図は、指定時点の吉野川の河道の整備状況を勘案して、想定し得る最大規模の降雨に伴う洪水により吉野川が氾濫した場合の浸水の状況をシミュレーションにより予測したものです。
- (3) なお、このシミュレーションの実施にあたっては、支川の（決壊による）氾濫、シミュレーションの前提となる降雨を超える規模の降雨による氾濫、高潮及び内水による氾濫等を考慮していませんので、この洪水浸水想定区域に指定されていない区域においても浸水が発生する場合や、想定される水深が実際の浸水深と異なる場合があります。

## 2 基本事項等

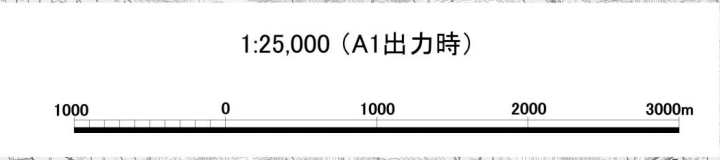
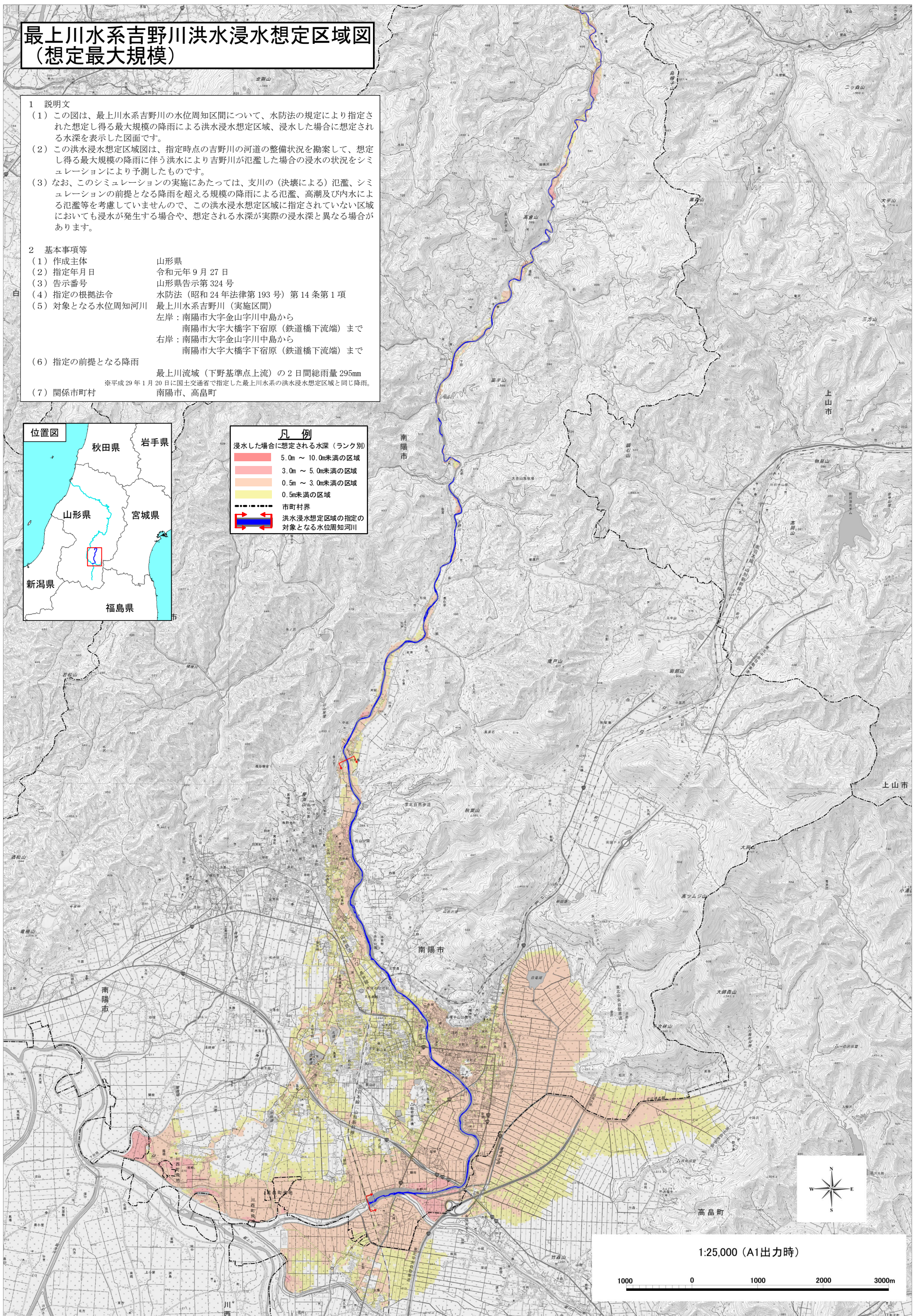
- (1) 作成主体 山形県
- (2) 指定年月日 令和元年9月27日
- (3) 告示番号 山形県告示第324号
- (4) 指定の根拠法令 水防法（昭和24年法律第193号）第14条第1項
- (5) 対象となる水位周知河川 最上川水系吉野川（実施区間）  
左岸：南陽市大字金山字川中島から  
南陽市大字大橋字下宿原（鉄道橋下流端）まで  
右岸：南陽市大字金山字川中島から  
南陽市大字大橋字下宿原（鉄道橋下流端）まで
- (6) 指定の前提となる降雨 最上川流域（下野基準点上流）の2日間総雨量295mm  
※平成29年1月20日に国土交通省で指定した最上川水系の洪水浸水想定区域と同じ降雨。
- (7) 関係市町村 南陽市、高島町

## 位置図



## 凡例

- 浸水した場合に想定される水深（ランク別）
- 5.0m ~ 10.0m未満の区域
  - 3.0m ~ 5.0m未満の区域
  - 0.5m ~ 3.0m未満の区域
  - 0.5m未満の区域
- 市町村界  
--- 洪水浸水想定区域の指定の対象となる水位周知河川



この地図は、国土地理院長の承認を得て、同院発行の電子地形図25000を複製したものである。（承認番号 令元情複、第581号）