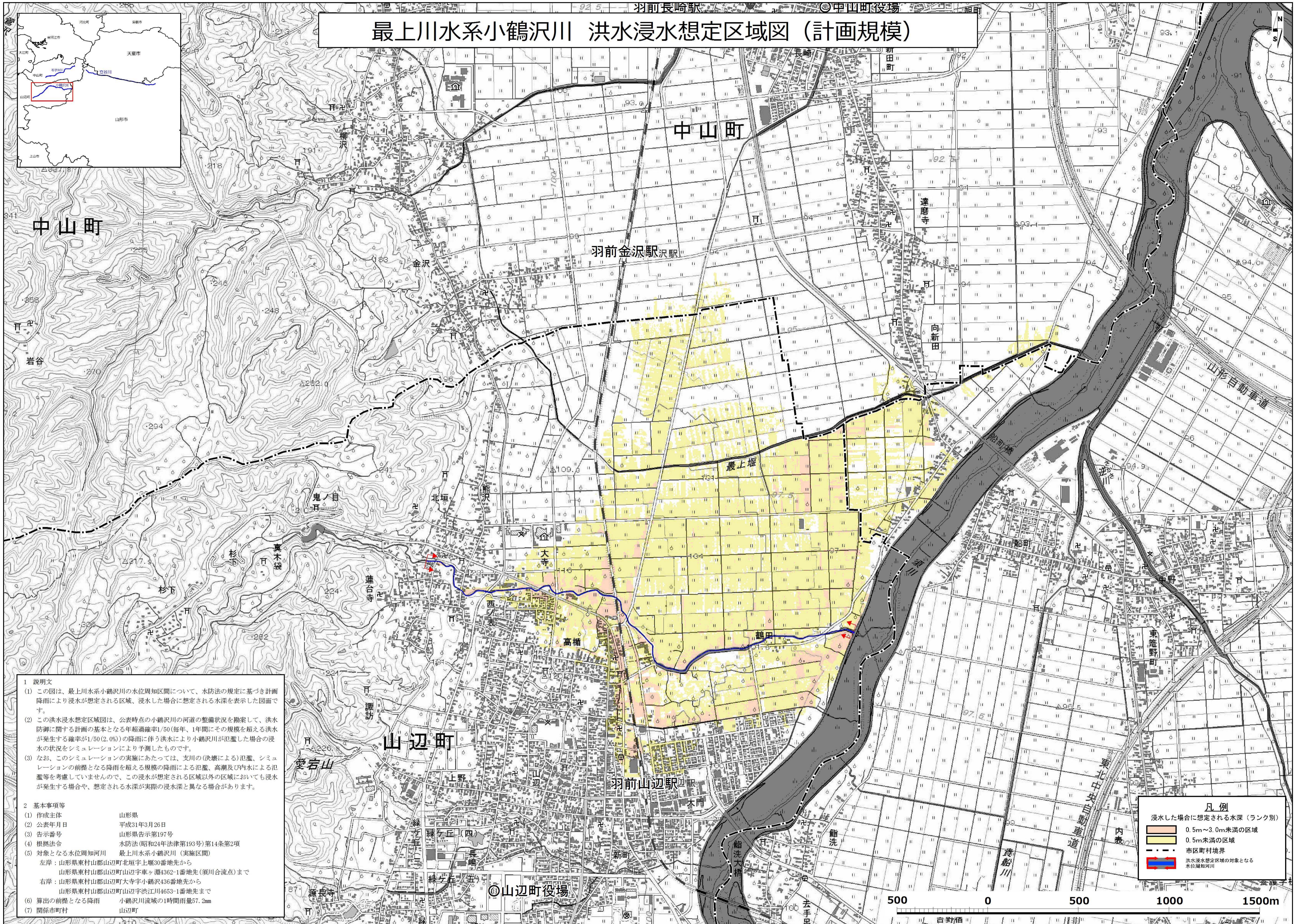


# 最上川水系小鶴沢川 洪水浸水想定区域図 (計画規模)



1 説明文

(1) この図は、最上川水系小鶴沢川の水位周知区域について、水防法の規定に基づき計画降雨により浸水が想定される区域、浸水した場合に想定される水深を表示した図面です。

(2) この洪水浸水想定区域図は、公表時点の小鶴沢川の河道の整備状況を勘案して、洪水防御に関する計画の基本となる年超過確率1/50(毎年、1年間にその規模を超える洪水が発生する確率が1/50(2.0%))の降雨に伴う洪水により小鶴沢川が氾濫した場合の浸水の状況をシミュレーションにより予測したものです。

(3) なお、このシミュレーションの実施にあたっては、支川の(決壊による)氾濫、シミュレーションの前掲となる降雨を超える規模の降雨による氾濫、高潮及び内水による氾濫等を考慮していませんので、この浸水が想定される区域以外の区域においても浸水が発生する場合や、想定される水深が実際の浸水深と異なる場合があります。

2 基本事項等

(1) 作成主体 山形県

(2) 公表年月日 平成31年3月26日

(3) 告示番号 山形県告示第197号

(4) 根拠法令 水防法(昭和24年法律第193号)第14条第2項

(5) 対象となる水位周知河川 最上川水系小鶴沢川(実施区域)

左岸：山形県東村山郡山辺町北垣字上郷30番地先から  
山形県東村山郡山辺町山辺字車ヶ淵436-1番地先(須川合流点)まで

右岸：山形県東村山郡山辺町大寺字小鶴沢436番地先から  
山形県東村山郡山辺町山辺字洪川4633-1番地先まで

(6) 算出の前掲となる降雨 小鶴沢川流域の1時間雨量57.2mm

(7) 関係市町村 山辺町