

最上川水系羽黒川 洪水浸水想定区域図 (浸水継続時間)

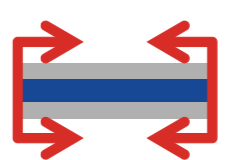
- 1 説明文
 - (1) この図は、最上川水系羽黒川の水位周知区間について、水防法の規定に基づき浸水継続時間を表示した図面です。
 - (2) この浸水継続時間は、指定時点の羽黒川の河道の整備状況を勘案して、想定し得る最大規模の降雨に伴う洪水により羽黒川が氾濫した場合の浸水の状況をシミュレーションにより予測したものです。
 - (3) なお、このシミュレーションの実施にあたっては、支川の(決壊による)氾濫、シミュレーションの前提となる降雨を超える規模の降雨、高潮及び内水による氾濫等を考慮していませんので、この想定される浸水継続時間が実際の浸水継続時間と異なる場合や、浸水継続時間が明示されていない区域においても浸水が発生する場合があります。
- 2 基本事項等

(1) 作成主体	山形県
(2) 指定年月日	平成29年4月28日
(3) 告示番号	山形県告示第360号
(4) 根拠法令	水防法(昭和24年法律第193号)第14条第2項
(5) 対象となる水位周知河川	最上川水系羽黒川

(実施区間)
 左岸：山形県米沢市大字関根字赤石川から米沢市大字中田町(最上川合流点)
 右岸：山形県米沢市大字関根字赤石川から米沢市大字上新田(最上川合流点)




 - (6) 算出の前提となる降雨 最上川流域の2日間総雨量295mm
※平成29年1月20日に国土交通省で指定した洪水浸水想定区域と同じ降雨
 - (7) 関係市町村 米沢市

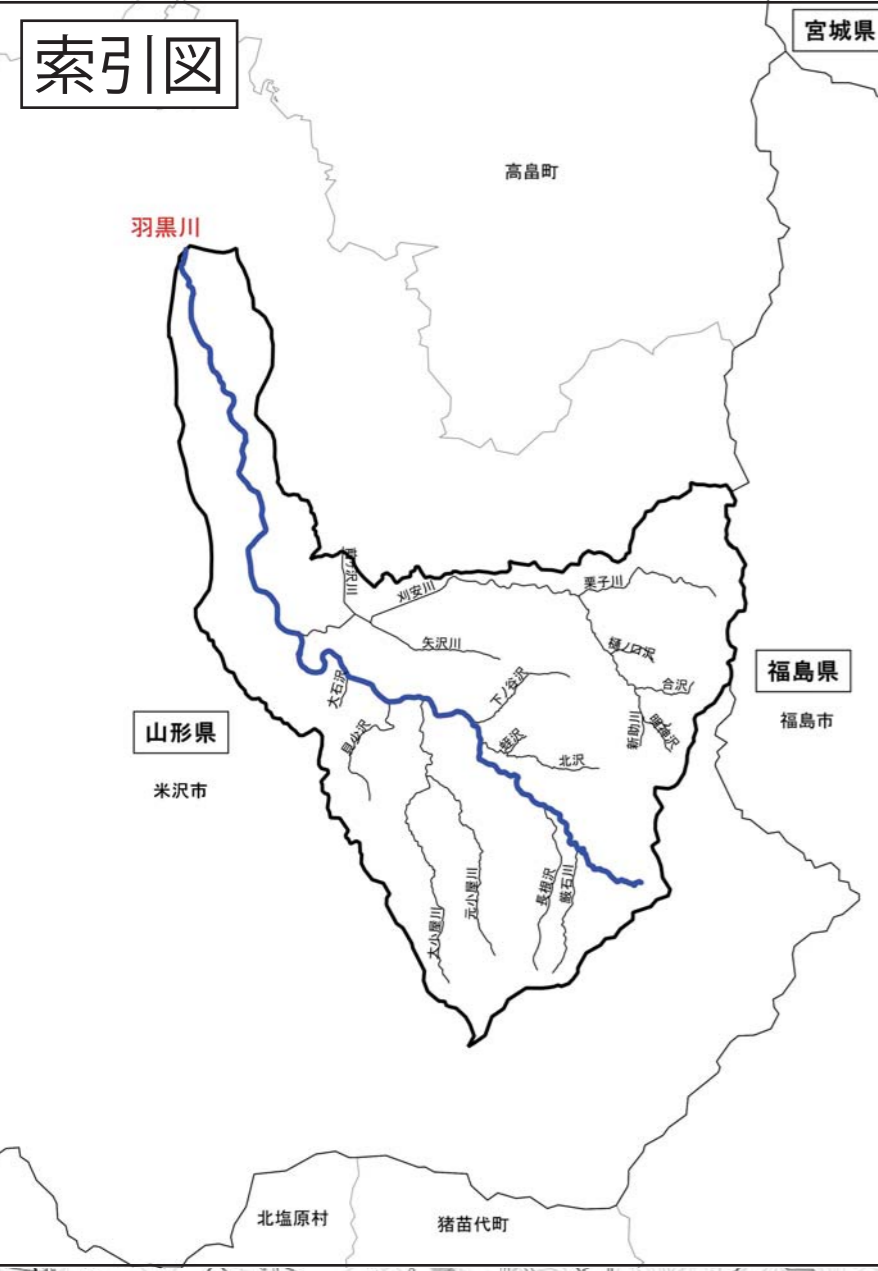
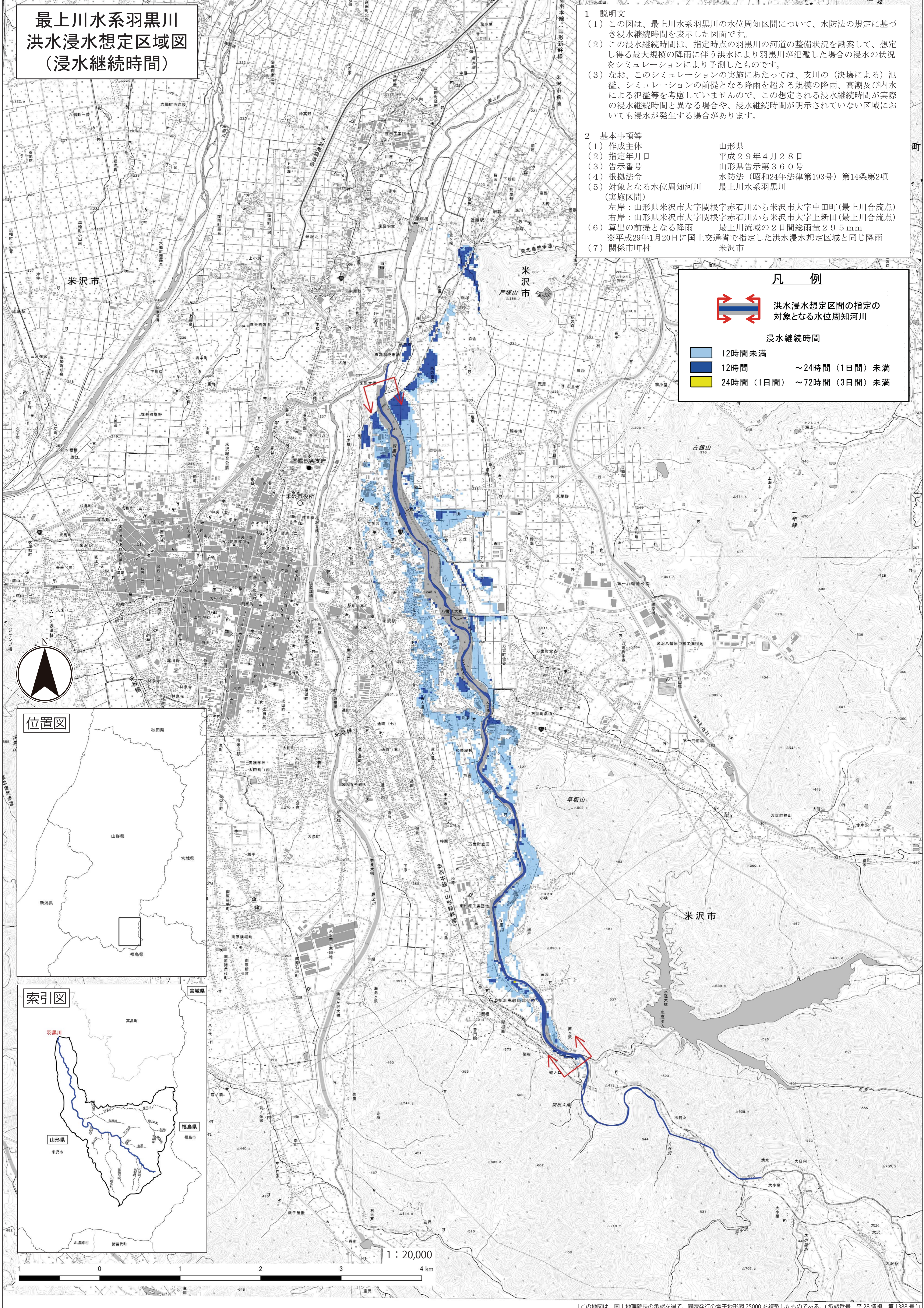
凡例



洪水浸水想定区間の指定の対象となる水位周知河川

浸水継続時間

	12時間未満
	12時間 ~ 24時間(1日間) 未満
	24時間(1日間) ~ 72時間(3日間) 未満



1 : 20,000

