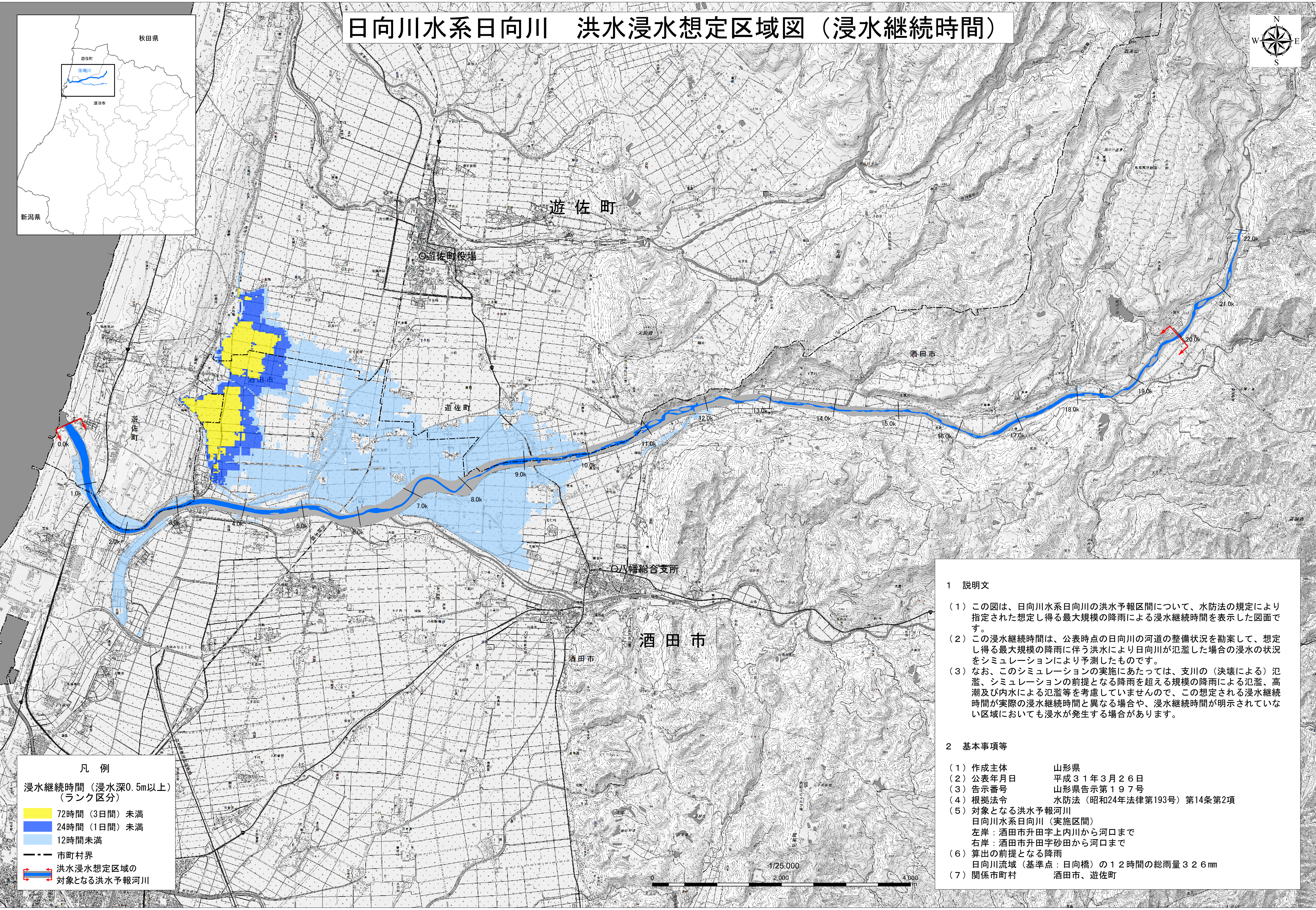
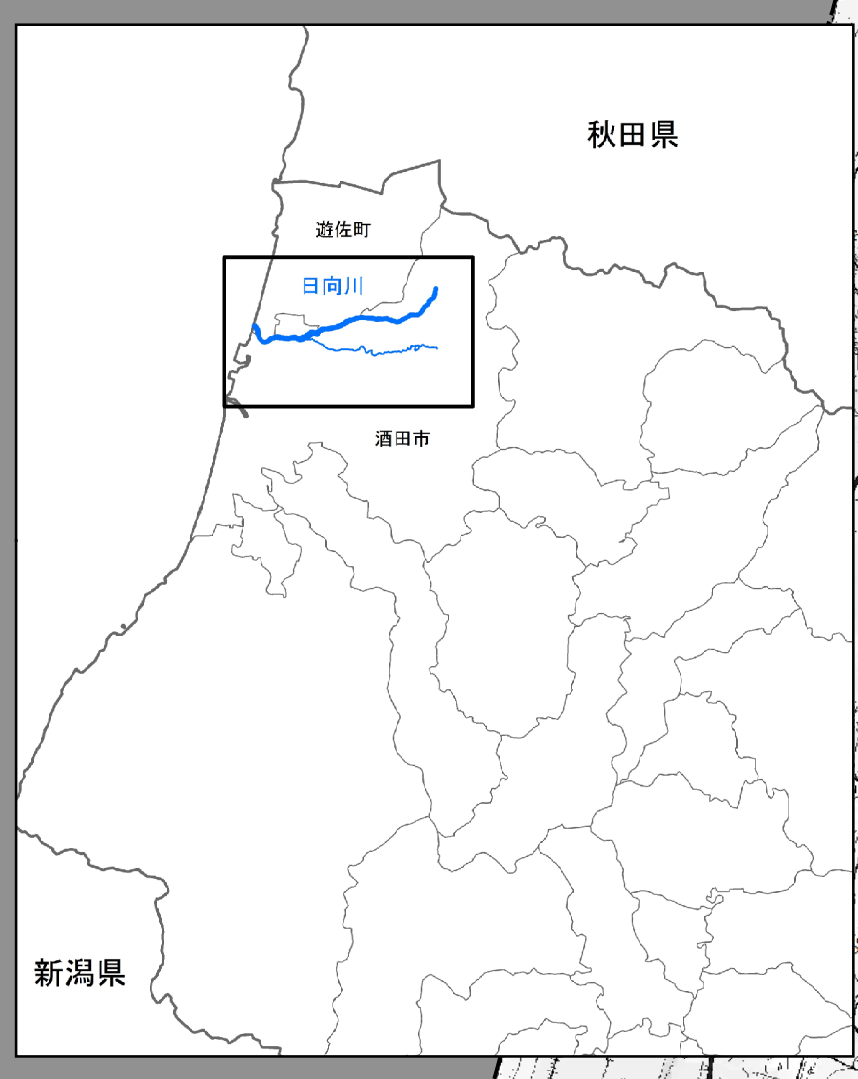


日向川水系日向川 洪水浸水想定区域図（浸水継続時間）



凡例

浸水継続時間（浸水深0.5m以上）
（ランク区分）

Yellow	72時間（3日間）未満
Light Blue	24時間（1日間）未満
Blue	12時間未満

--- 市町村界

Red Arrow

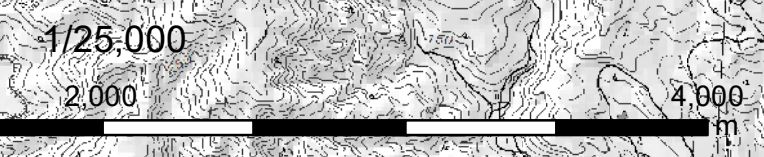
洪水浸水想定区域の
対象となる洪水予報河川

1 説明文

- この図は、日向川水系日向川の洪水予報区間について、水防法の規定により指定された想定し得る最大規模の降雨による浸水継続時間を表示した図面です。
- この浸水継続時間は、公表時点の日向川の河道の整備状況を勘案して、想定し得る最大規模の降雨に伴う洪水により日向川が氾濫した場合の浸水の状況をシミュレーションにより予測したものです。
- なお、このシミュレーションの実施にあたっては、支川の（決壊による）氾濫、シミュレーションの前提となる降雨を超える規模の降雨による氾濫、高潮及び内水による氾濫等を考慮していませんので、この想定される浸水継続時間が実際の浸水継続時間と異なる場合や、浸水継続時間が明示されていない区域においても浸水が発生する場合があります。

2 基本事項等

- | | |
|-----------------|---|
| (1) 作成主体 | 山形県 |
| (2) 公表年月日 | 平成31年3月26日 |
| (3) 告示番号 | 山形県告示第197号 |
| (4) 根拠法令 | 水防法（昭和24年法律第193号）第14条第2項 |
| (5) 対象となる洪水予報河川 | 日向川水系日向川（実施区間）
左岸：酒田市升田字上内川から河口まで
右岸：酒田市升田字砂田から河口まで |
| (6) 算出の前提となる降雨 | 日向川流域（基準点：日向橋）の12時間の総雨量326mm |
| (7) 関係市町村 | 酒田市、遊佐町 |



この地図は、国土地理院長の承認を得て、同院発行の電子地形図25000を複製したものである。（承認番号 平30情複、第1299号）