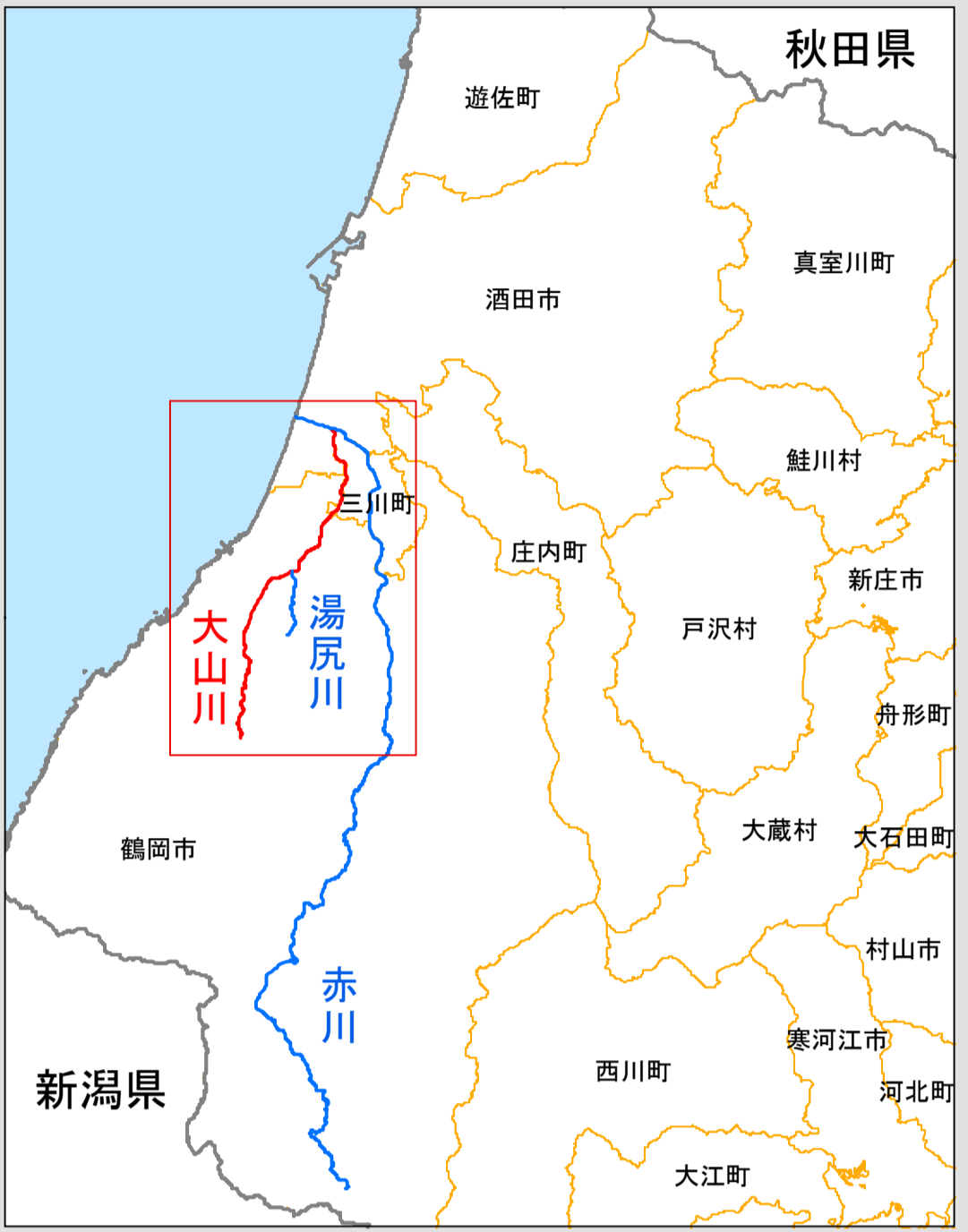


赤川水系大山川 洪水浸水想定区域図（想定最大規模） 浸水継続時間

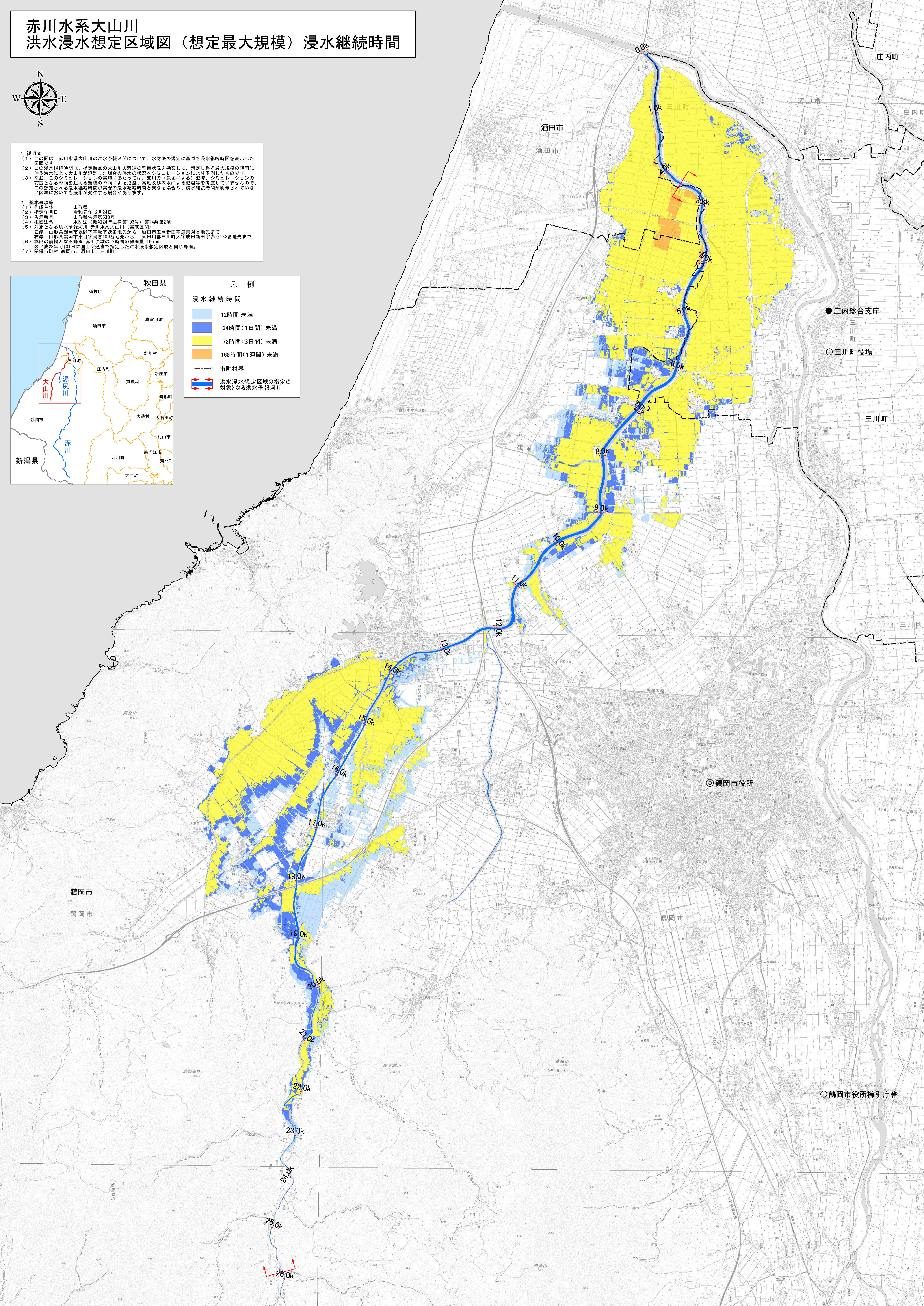


- 1 説明文
 (1) この図は、赤川水系大山川の洪水予報区域について、水防法の規定に基づき浸水継続時間を表示した図面です。
 (2) この浸水継続時間は、指定時点の大山川の河道の整備状況を勘案して、想定し得る最大規模の降雨に等しい洪水により大山川が氾濫した場合の浸水の状況をシミュレーションにより予測したものです。
 (3) なお、このシミュレーションの実績にあたっては、支川の（決壊による）氾濫、土石流による氾濫等の前提となる降雨を超える規模の降雨による氾濫、高潮及び内水による氾濫等を考慮していませんので、この想定される浸水継続時間が実際の浸水継続時間と異なる場合や、浸水継続時間が明示されていない区域においても浸水が発生する場合があります。
- 2 基本事項等
 (1) 作成主体 山形県
 (2) 指定年月日 令和元年12月24日
 (3) 告示番号 山形県告示第538号
 (4) 根拠法令 水防法（昭和24年法律第193号）第14条第2項
 (5) 対象となる洪水予報河川 赤川水系大山川（実施区域）
 左岸：山形県酒田市庄内下字下2番地先から 酒田市庄内新田字道東34番地先まで
 右岸：山形県鶴岡市東目字河倉109番地先から 東田川郡三川町大字成田新田字赤沼133番地先まで
 (6) 算出の前提となる降雨 赤川流域の12時間の総雨量 165mm
 ※平成28年5月31日現在国土交通省で指定した洪水浸水想定区域と同じ降雨。
 (7) 関係市町村 鶴岡市、酒田市、三川町



凡例

| 浸水継続時間 | |
|---|-------------------------|
| | 12時間 未満 |
| | 24時間（1日間） 未満 |
| | 72時間（3日間） 未満 |
| | 168時間（1週間） 未満 |
| | 市町村界 |
| | 洪水浸水想定区域の指定の対象となる洪水予報河川 |



この図面は、国土院の委託を受けて、関係機関の電子地図データを利用したものである。（承認番号 甲2919号 第138号）