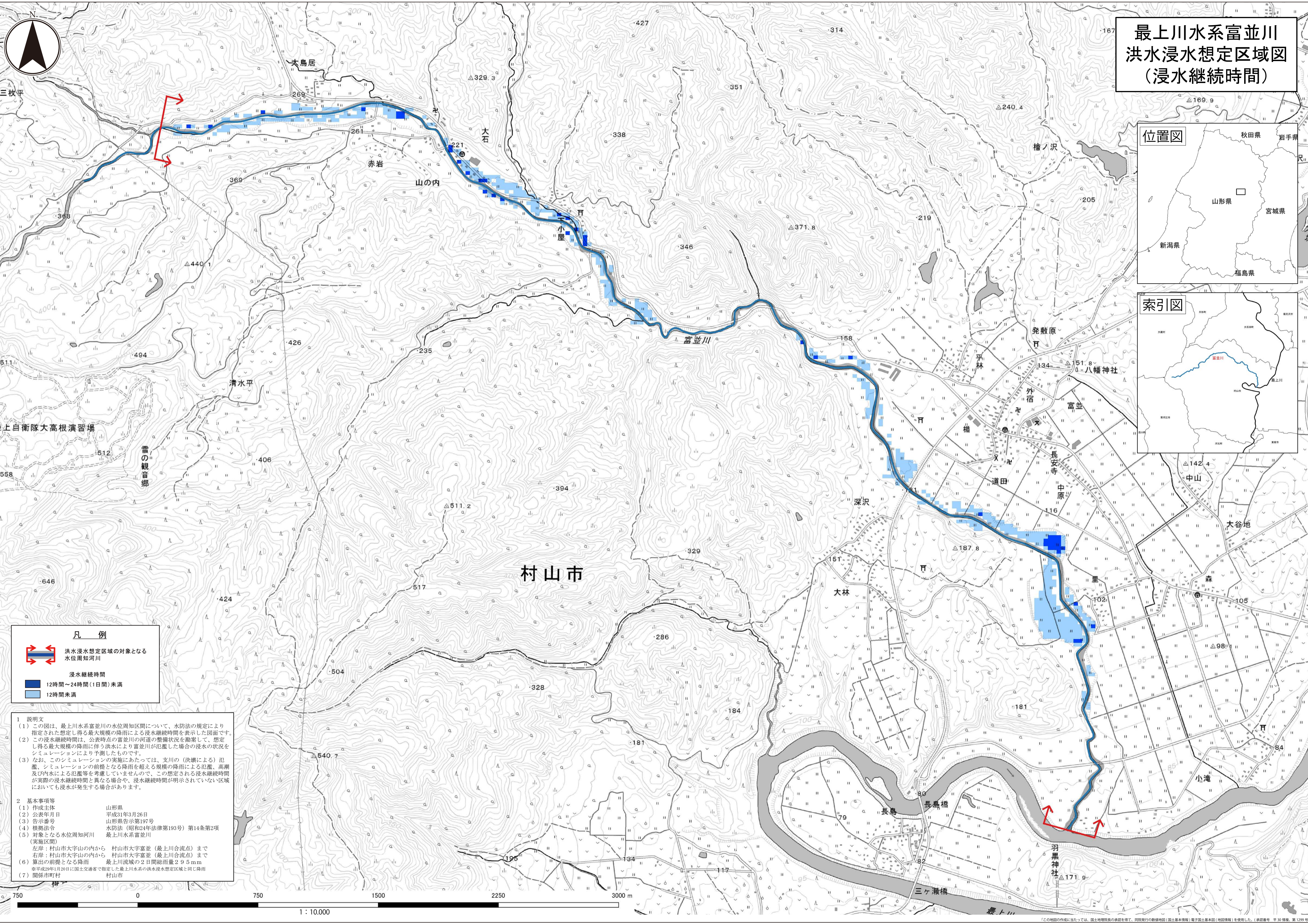
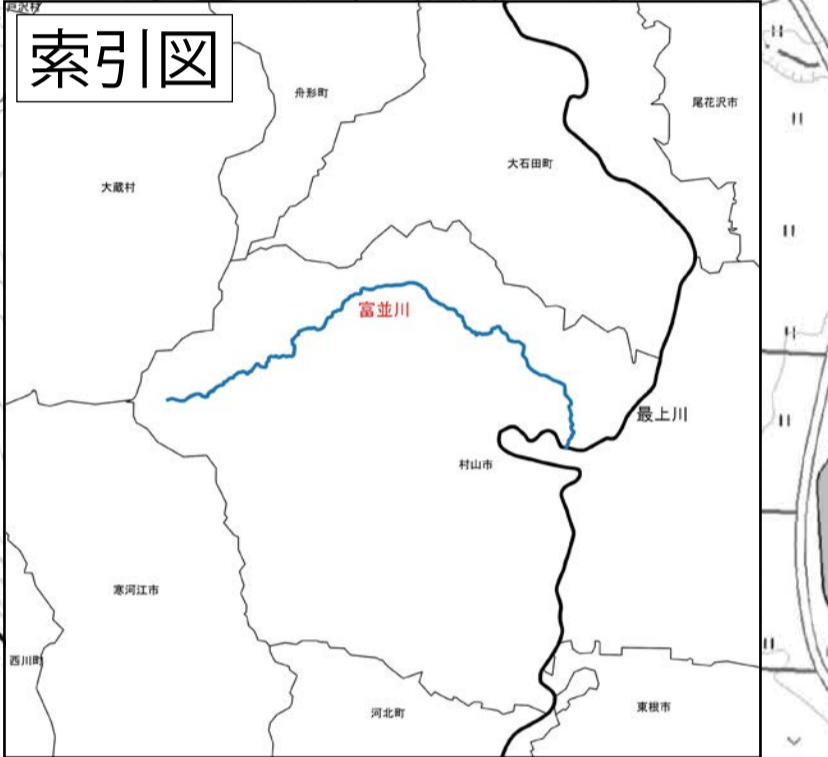


最上川水系富並川 洪水浸水想定区域図 (浸水継続時間)

位置図



索引図



三枚平

大島居

大石

赤岩

山の内

小屋

富並川

清水平

陸上自衛隊大高根演習場

雪の観音郷

村山市

大林

深沢

道田

外宿

富並

長安寺

中原

里

中山

大谷地

森

小滝

長島

長島橋

三ヶ瀬橋

羽黒神社

凡例

洪水浸水想定区域の対象となる水位周知河川

浸水継続時間

- 12時間～24時間(1日間)未満
- 12時間未満

1 説明文

(1) この図は、最上川水系富並川の水位周知区間について、水防法の規定により指定された想定し得る最大規模の降雨による浸水継続時間を表示した図面です。

(2) この浸水継続時間は、公表時点の富並川の河道の整備状況を勘案して、想定し得る最大規模の降雨に伴う洪水により富並川が氾濫した場合の浸水の状況をシミュレーションにより予測したものです。

(3) なお、このシミュレーションの実施にあたっては、支川の(決壊による)氾濫、シミュレーションの前提となる降雨を超える規模の降雨による氾濫、高潮及び内水による氾濫等を考慮していませんので、この想定される浸水継続時間が実際の浸水継続時間と異なる場合や、浸水継続時間が明示されていない区域においても浸水が発生する場合があります。

2 基本事項等

(1) 作成主体	山形県
(2) 公表年月日	平成31年3月26日
(3) 告示番号	山形県告示第197号
(4) 根拠法令	水防法(昭和24年法律第193号)第14条第2項
(5) 対象となる水位周知河川(実施区間)	最上川水系富並川
左岸: 村山市大字山の内から	村山市大字富並(最上川合流点)まで
右岸: 村山市大字山の内から	村山市大字富並(最上川合流点)まで
(6) 算出の前提となる降雨	最上川流域の2日間総雨量29.5mm
(7) 関係市町村	村山市

1 : 10,000

この地図の作成に当たっては、国土地理院の承認を得て、同院発行の地形図(国土地形院)電子国土地形院(地図情報)を使用した。(承認番号 平30情発 第1299号)