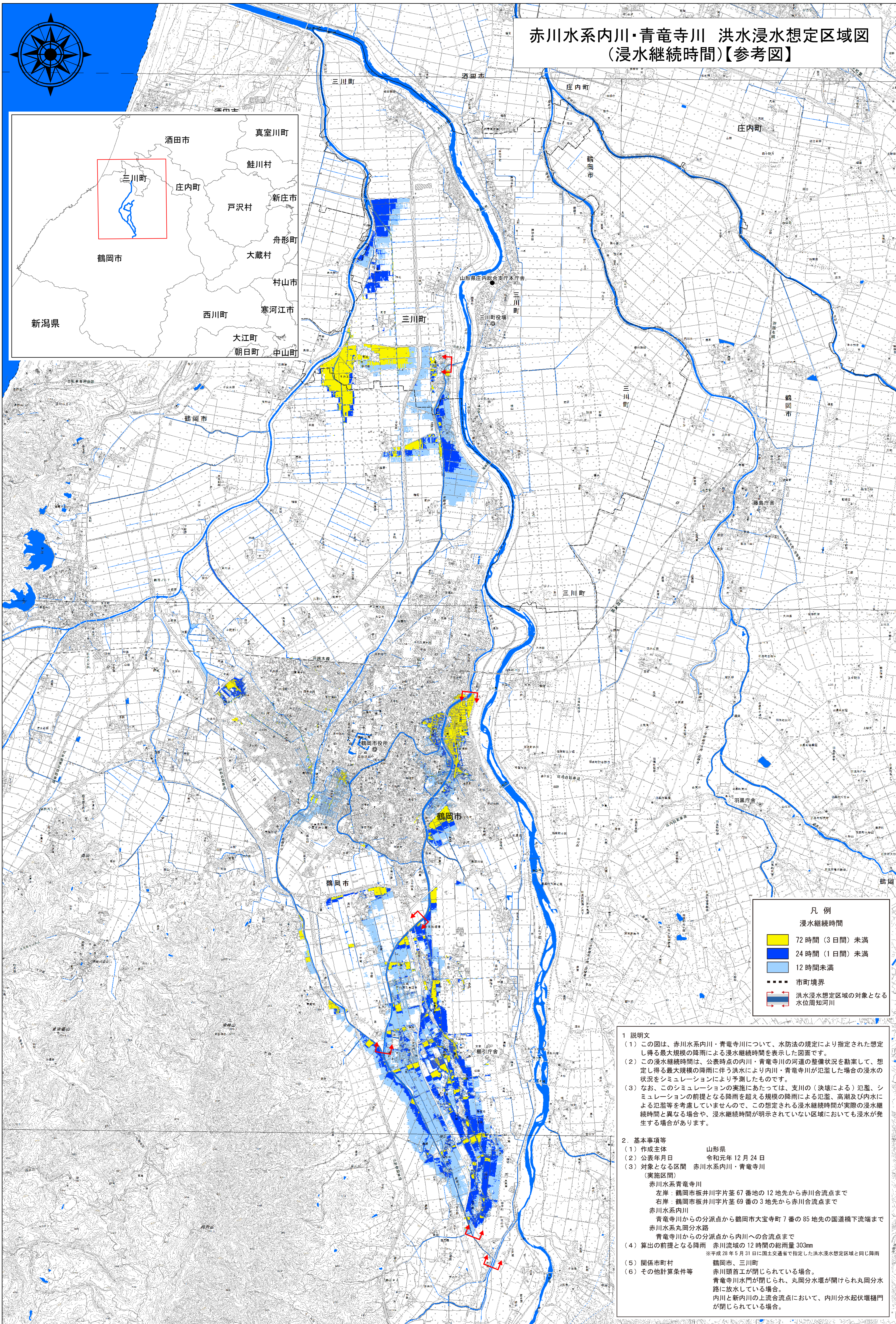
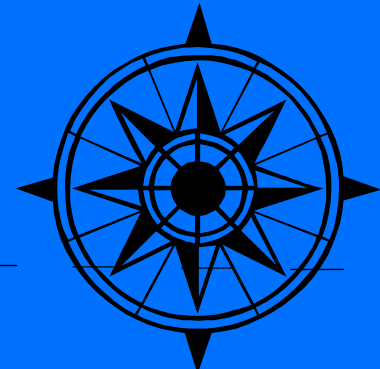


# 赤川水系内川・青竜寺川 洪水浸水想定区域図 (浸水継続時間)【参考図】



凡例

浸水継続時間

Yellow box	72時間(3日間)未満
Blue box	24時間(1日間)未満
Light blue box	12時間未満
Dashed line	市町境界
Red arrow	洪水浸水想定区域の対象となる水位周知河川

1 説明文

- この図は、赤川水系内川・青竜寺川について、水防法の規定により指定された想定し得る最大規模の降雨による浸水継続時間を表示した図面です。
- この浸水継続時間は、公表時点の内川・青竜寺川の河道の整備状況を勘案して、想定し得る最大規模の降雨に伴う洪水により内川・青竜寺川が氾濫した場合の浸水の状況をシミュレーションにより予測したものです。
- なお、このシミュレーションの実施にあたっては、支川の(決壊による)氾濫、シミュレーションの前提となる降雨を超える規模の降雨による氾濫、高潮及び内水による氾濫等を考慮していませんので、この想定される浸水継続時間が実際の浸水継続時間と異なる場合や、浸水継続時間が明示されていない区域においても浸水が発生する場合があります。

2. 基本事項等

(1) 作成主体	山形県
(2) 公表年月日	令和元年12月24日
(3) 対象となる区間	赤川水系内川・青竜寺川 (実施区間) 赤川水系青竜寺川 左岸：鶴岡市板井川字片茎67番地の12地先から赤川合流点まで 右岸：鶴岡市板井川字片茎69番の3地先から赤川合流点まで 赤川水系内川 青竜寺川からの分派点から鶴岡市大室寺町7番の85地先の国道橋下流端まで 赤川水系丸岡分水路 青竜寺川からの分派点から内川への合流点まで
(4) 算出の前提となる降雨	赤川流域の12時間の総雨量303mm ※平成28年5月31日に国土交通省で指定した洪水浸水想定区域と同一降雨
(5) 関係市町村	鶴岡市、三川町
(6) その他計算条件等	赤川頭首工が閉じられている場合。 青竜寺川水門が閉じられ、丸岡分水堰が開けられ丸岡分水路に放水している場合。 内川と新内川の上流合流点において、内川分水起伏堰門が閉じられている場合。