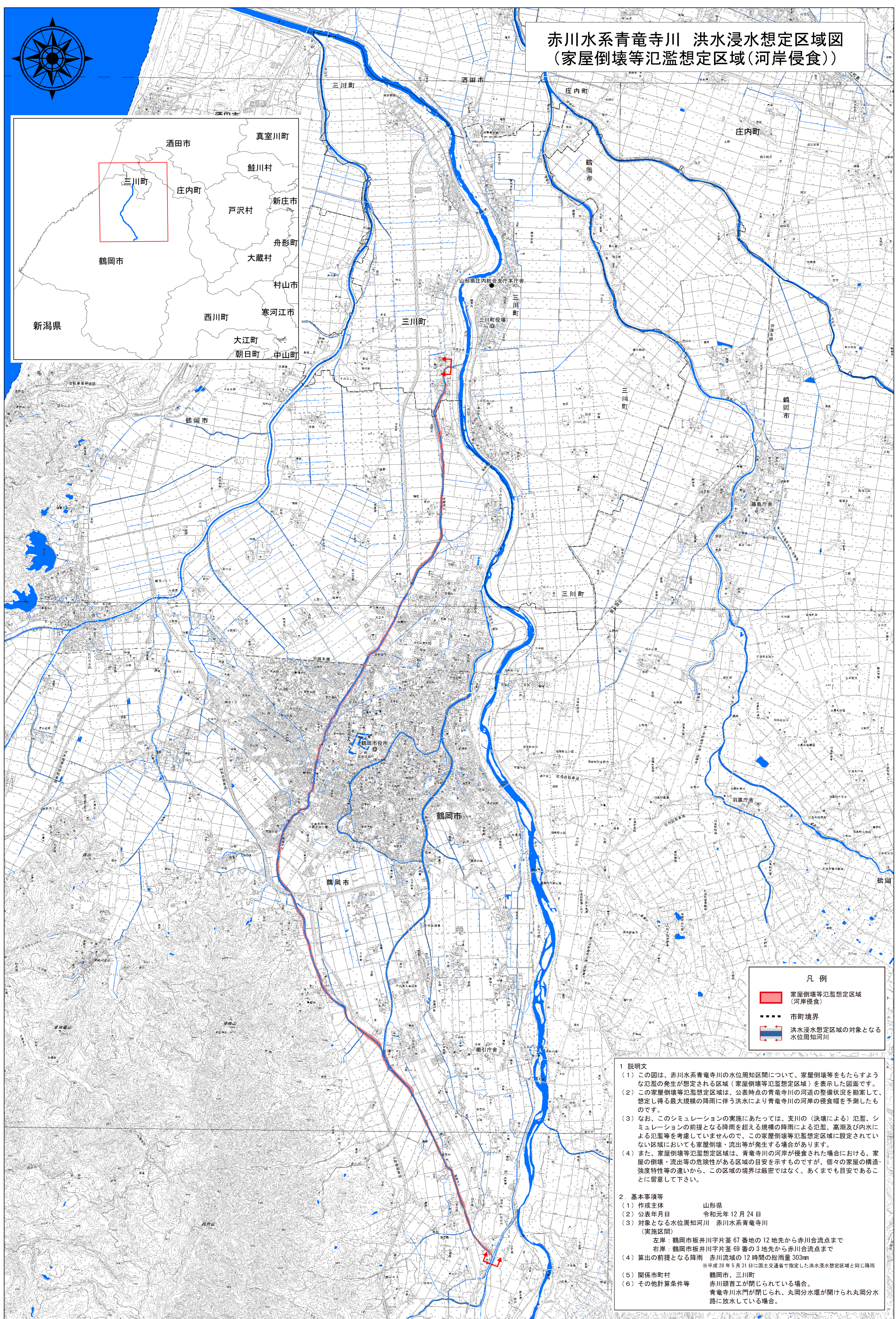
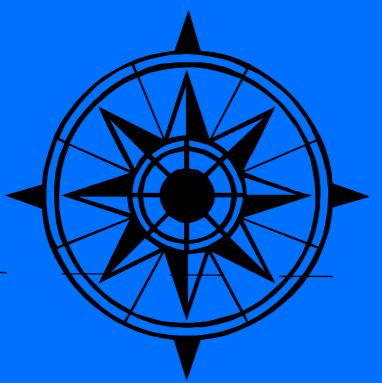


赤川水系青竜寺川 洪水浸水想定区域図 (家屋倒壊等氾濫想定区域(河岸侵食))



凡例

- 家屋倒壊等氾濫想定区域 (河岸侵食)
- 市町境界
- 洪水浸水想定区域の対象となる水位周知河川

1 説明文

- (1) この図は、赤川水系青竜寺川の水位周知区間について、家屋倒壊等をもたらすような氾濫の発生が想定される区域(家屋倒壊等氾濫想定区域)を表示した図面です。
- (2) この家屋倒壊等氾濫想定区域は、公表時点の青竜寺川の河道の整備状況を勘案して、想定し得る最大規模の降雨に伴う洪水により青竜寺川の河岸の侵食幅を予測したものです。
- (3) なお、このシミュレーションの実施にあたっては、支川の(決壊による)氾濫、シミュレーションの前提となる降雨を超える規模の降雨による氾濫、高潮及び内水による氾濫等を考慮していませんので、この家屋倒壊等氾濫想定区域に設定されていない区域においても家屋倒壊・流出等が発生する場合があります。
- (4) また、家屋倒壊等氾濫想定区域は、青竜寺川の河岸が侵食された場合における、家屋の倒壊・流出等の危険性がある区域の目安を示すものですが、個々の家屋の構造・強度特性等の違いから、この区域の境界は厳密ではなく、あくまでも目安であることに留意して下さい。

2. 基本事項等

(1) 作成主体	山形県
(2) 公表年月日	令和元年12月24日
(3) 対象となる水位周知河川	赤川水系青竜寺川

(実施区間)

左岸：鶴岡市板井川字片釜 67 番地の 12 地先から赤川合流点まで
 右岸：鶴岡市板井川字片釜 69 番の 3 地先から赤川合流点まで

(4) 算出の前提となる降雨 赤川流域の 12 時間の総雨量 303mm
※平成 28 年 5 月 31 日に国土交通省で指定した洪水浸水想定区域と同日降雨

(5) 関係市町村 鶴岡市、三川町
 (6) その他計算条件等 鶴岡市、三川町
 赤川頭首工が閉じられている場合。
 青竜寺川水門が閉じられ、丸岡分水堰が開けられ丸岡分水路に放水している場合。

