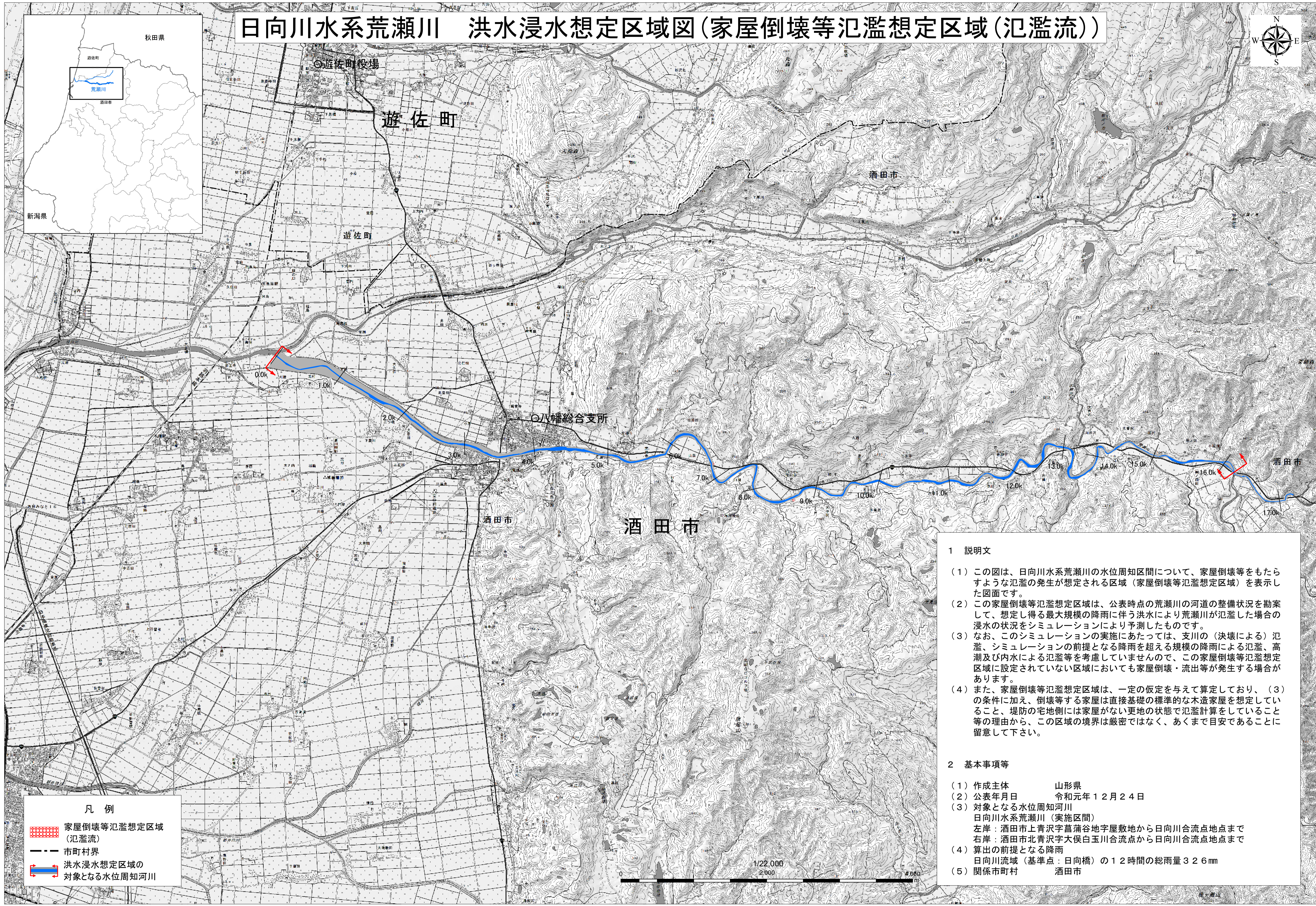
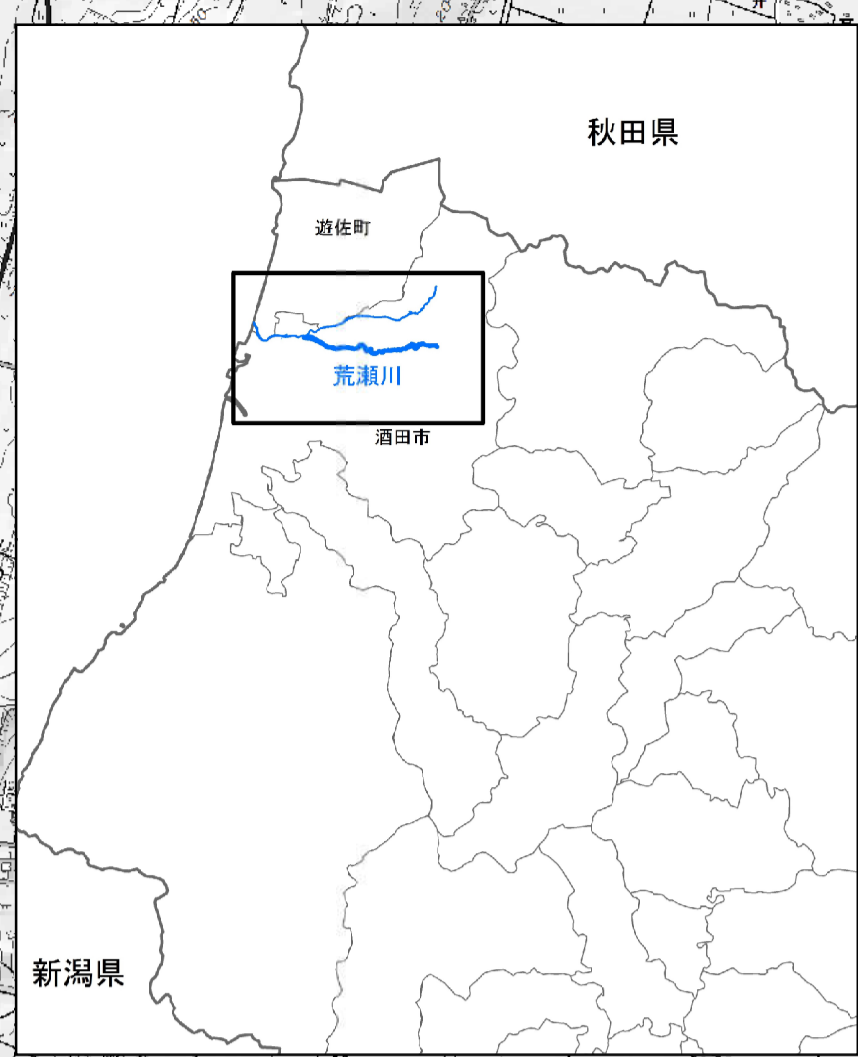


日向川水系荒瀬川 洪水浸水想定区域図(家屋倒壊等氾濫想定区域(氾濫流))



凡例

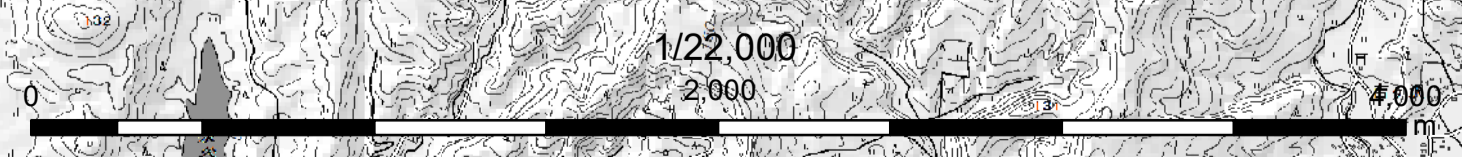
- 家屋倒壊等氾濫想定区域(氾濫流)
- 市町村界
- 洪水浸水想定区域の対象となる水位周知河川

1 説明文

- (1) この図は、日向川水系荒瀬川の水位周知区間について、家屋倒壊等をもたらすような氾濫の発生が想定される区域(家屋倒壊等氾濫想定区域)を表示した図面です。
- (2) この家屋倒壊等氾濫想定区域は、公表時点の荒瀬川の河道の整備状況を勘案して、想定し得る最大規模の降雨に伴う洪水により荒瀬川が氾濫した場合の浸水の状況をシミュレーションにより予測したものです。
- (3) なお、このシミュレーションの実施にあたっては、支川の(決壊による)氾濫、シミュレーションの前提となる降雨を超える規模の降雨による氾濫、高潮及び内水による氾濫等を考慮していませんので、この家屋倒壊等氾濫想定区域に設定されていない区域においても家屋倒壊・流出等が発生する場合があります。
- (4) また、家屋倒壊等氾濫想定区域は、一定の仮定を与えて算定しており、(3)の条件に加え、倒壊等する家屋は直接基礎の標準的な木造家屋を想定していること、堤防の宅地側には家屋がない更地の状態で氾濫計算をしていること等の理由から、この区域の境界は厳密ではなく、あくまで目安であることに留意して下さい。

2 基本事項等

- (1) 作成主体 山形県
- (2) 公表年月日 令和元年12月24日
- (3) 対象となる水位周知河川 日向川水系荒瀬川(実施区間)
左岸: 酒田市上青沢字菖蒲谷地字屋敷地から日向川合流地点地点まで
右岸: 酒田市北青沢字大俣白玉川合流地点から日向川合流地点地点まで
- (4) 算出の前提となる降雨 日向川流域(基準点: 日向橋)の12時間の総雨量326mm
- (5) 関係市町村 酒田市



この地図は、国土院院長の承認を得て、同院発行の電子地形図25000を複製したものである。(承認番号 平30情複、第1299号)