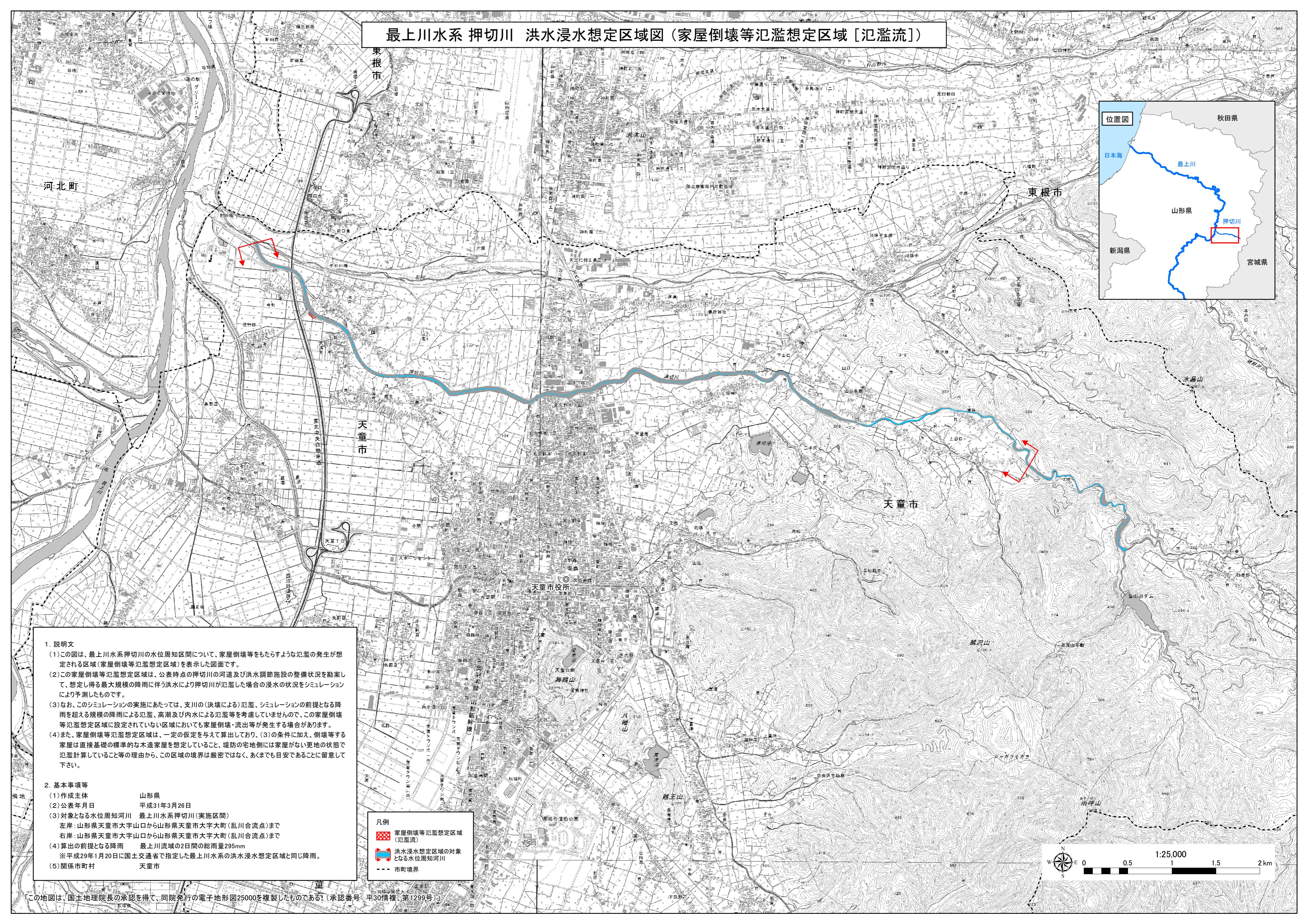


最上川水系 押切川 洪水浸水想定区域図（家屋倒壊等氾濫想定区域 [氾濫流]）



1. 説明文

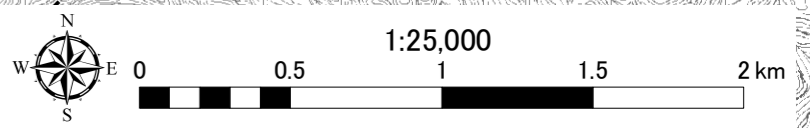
- (1) この図は、最上川水系押切川の水位周知区間について、家屋倒壊等をもたらすような氾濫の発生が想定される区域（家屋倒壊等氾濫想定区域）を表示した図面です。
- (2) この家屋倒壊等氾濫想定区域は、公表時点の押切川の河道及び洪水調節施設の整備状況を勘案して、想定し得る最大規模の降雨に伴う洪水により押切川が氾濫した場合の浸水の状況をシミュレーションにより予測したものです。
- (3) なお、このシミュレーションの実施にあたっては、支川の（決壊による）氾濫、シミュレーションの前提となる降雨を超える規模の降雨による氾濫、高潮及び内水による氾濫等を考慮していませんので、この家屋倒壊等氾濫想定区域に設定されていない区域においても家屋倒壊・流出等が発生する場合があります。
- (4) また、家屋倒壊等氾濫想定区域は、一定の仮定を与えて算出しており、(3)の条件に加え、倒壊等する家屋は直接基礎の標準的な木造家屋を想定していること、堤防の宅地側には家屋がない更地の状態で氾濫計算していること等の理由から、この区域の境界は厳密ではなく、あくまでも目安であることに留意して下さい。

2. 基本事項等

(1) 作成主体	山形県
(2) 公表年月日	平成31年3月26日
(3) 対象となる水位周知河川	最上川水系押切川（実施区間）
左岸：山形県天童市大字山口から山形県天童市大字大町（乱川合流点）まで	
右岸：山形県天童市大字山口から山形県天童市大字大町（乱川合流点）まで	
(4) 算出の前提となる降雨	最上川流域の2日間の総雨量295mm
※平成29年1月20日に国土交通省で指定した最上川水系の洪水浸水想定区域と同じ降雨。	
(5) 関係市町村	天童市

凡例

- 家屋倒壊等氾濫想定区域（氾濫流）
- 洪水浸水想定区域の対象となる水位周知河川
- 市町境界



「この地図は、国土地理院長の承認を得て、同院発行の電子地形図25000を複製したものである。（承認番号 平30情複、第1299号）」