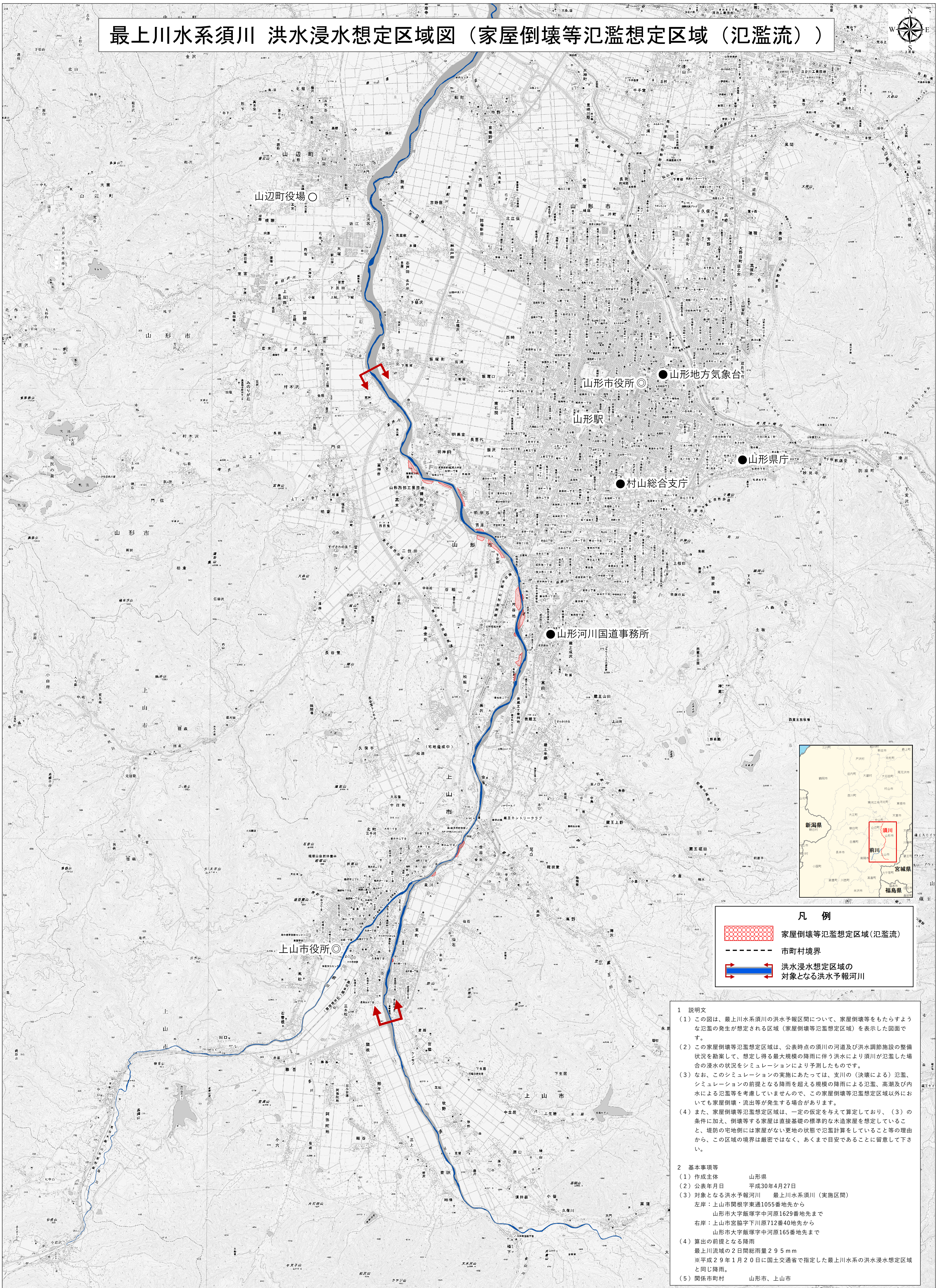
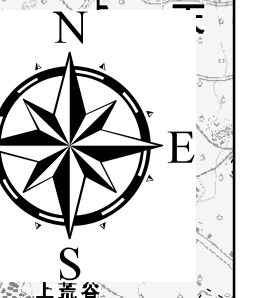


最上川水系須川 洪水浸水想定区域図（家屋倒壊等氾濫想定区域（氾濫流））



凡例

- 家屋倒壊等氾濫想定区域（氾濫流）
- 市町村境界
- 洪水浸水想定区域の対象となる洪水予報河川

- 1 説明文**
- (1) この図は、最上川水系須川の洪水予報区間について、家屋倒壊等をもたらすような氾濫の発生が想定される区域（家屋倒壊等氾濫想定区域）を表示した図面です。
 - (2) この家屋倒壊等氾濫想定区域は、公表時点の須川の河道及び洪水調節施設の整備状況を勘案して、想定し得る最大規模の降雨に伴う洪水により須川が氾濫した場合の浸水の状況をシミュレーションにより予測したものです。
 - (3) なお、このシミュレーションの実施にあたっては、支川の（決壊による）氾濫、シミュレーションの前提となる降雨を超える規模の降雨による氾濫、高潮及び内水による氾濫等を考慮していませんので、この家屋倒壊等氾濫想定区域以外においても家屋倒壊・流出等が発生する場合があります。
 - (4) また、家屋倒壊等氾濫想定区域は、一定の仮定を与えて算定しており、(3)の条件に加え、倒壊等する家屋は直接基礎の標準的な木造家屋を想定していること、堤防の宅地側には家屋がない更地の状態で氾濫計算をしていること等の理由から、この区域の境界は厳密ではなく、あくまで目安であることに留意して下さい。
- 2 基本事項等**
- (1) 作成主体 山形県
 - (2) 公表年月日 平成30年4月27日
 - (3) 対象となる洪水予報河川 最上川水系須川（実施区間）
左岸：上山市関根字東通1055番地先から
山形市大字飯塚字中河原1629番地先まで
右岸：上山市宮脇字下川原712番40地先から
山形市大字飯塚字中河原165番地先まで
 - (4) 算出の前提となる降雨
最上川流域の2日間総雨量29.5mm
※平成29年1月20日に国土交通省で指定した最上川水系の洪水浸水想定区域と同じ降雨。
 - (5) 関係市町村 山形市、上山市

0 500 1,000 2,000 3,000
m
1:24,000

この地図は、国土地理院長の承認を得て、同院発行の電子地形図25000を複製したものである。
(承認番号 平29国地情複、第1572号)