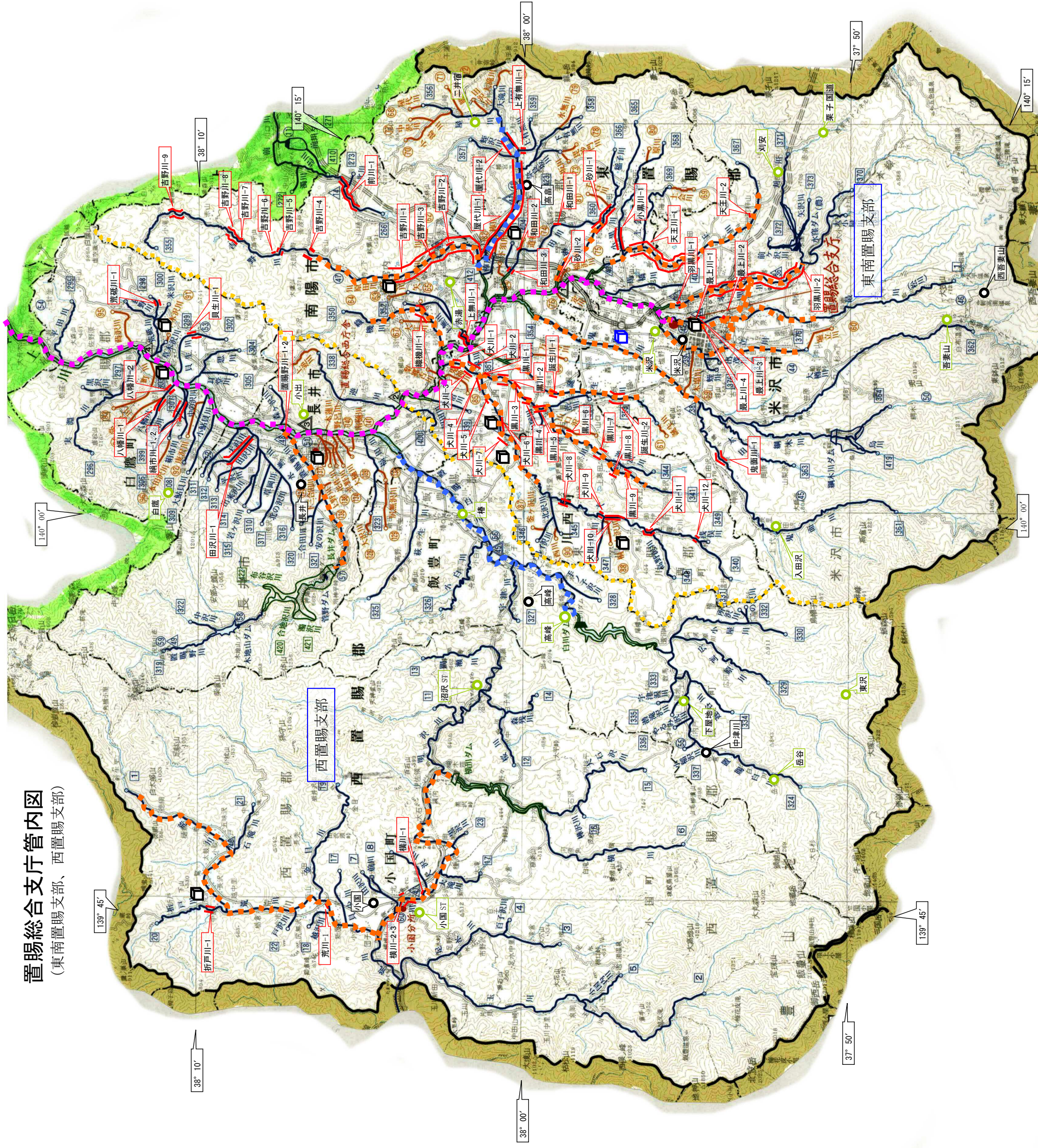


置賜総合支庁管内図 (東南置賜支部、西置賜支部)



凡例	
	洪水予報・水防警報 河川(国)
	水防警報河川(国)
	洪水予報・水防警報 河川(県)
	水防警報河川(県) (水位周知河川)
	水位周知河川(県)
	一級河川(直轄河川)
	一級河川
	二級河川
	準用河川
	夕
	△
	水位観測所(県)
	水位観測所(国)
	水防警報・洪水予報 対象観測所
	県庁
	総合支庁
	総合支庁界
	水防支部界
	気象台所属雨量観測所
	国所属雨量観測所
	県所属雨量観測所
	国管理水防倉庫
	県管理水防倉庫
	水防管理団体倉庫
	重要水防箇所