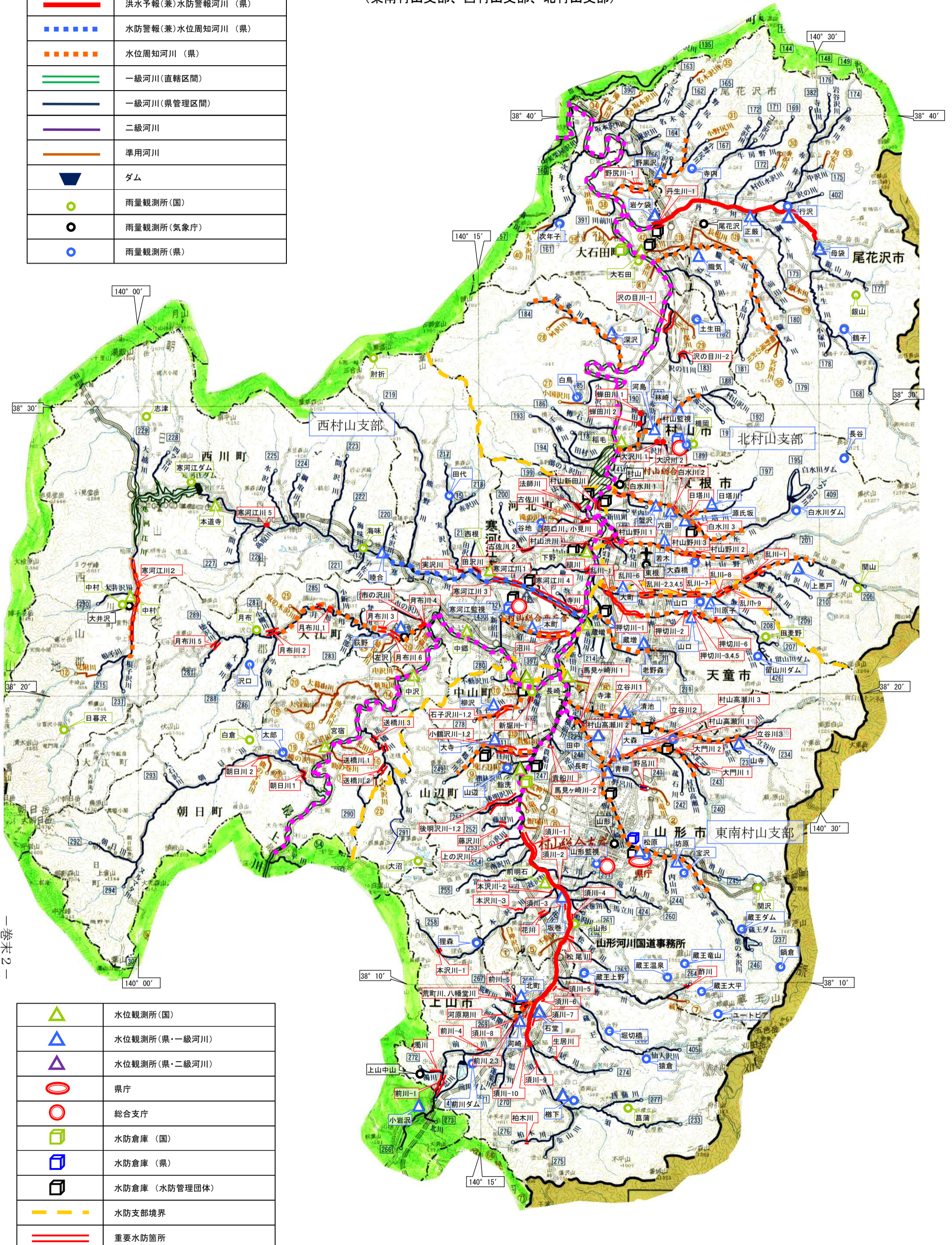


凡 例	
	洪水予報(兼)水防警報河川 (国)
	水防警報(兼)水位周知河川 (国)
	洪水予報(兼)水防警報河川 (県)
	水防警報(兼)水位周知河川 (県)
	水位周知河川 (県)
	一級河川(直轄区間)
	一級河川(県管理区間)
	二級河川
	準用河川
	ダム
	雨量観測所(国)
	雨量観測所(気象庁)
	雨量観測所(県)

村山総合支庁管内図

(東南村山支部、西村山支部、北村山支部)



	水位観測所(国)
	水位観測所(県・一級河川)
	水位観測所(県・二級河川)
	県庁
	総合支庁
	水防倉庫(国)
	水防倉庫(県)
	水防倉庫(水防管理団体)
	水防支部境界
	重要水防箇所