



# 警報所一覽



# ダム立札



No.1

対象ダム：荒沢ダム

ダムからの距離：0 km

設置河川：赤川

箇所：堤体直下

---

---

---

---

---

---

---

---



No.2

対象ダム：荒沢ダム

ダムからの距離：1 km

設置河川：赤川

箇所：志尽

---

---

---

---

---

---

---

---



No.3

対象ダム：荒沢ダム

ダムからの距離：3 km

設置河川：赤川

箇所：倉沢橋

---

---

---

---

---

---

---

---







No.7

対象ダム：荒沢ダム

ダムからの距離：1.6 km

設置河川：赤川

箇所：本郷橋

---

---

---

---

---

---

---

---



No.8

対象ダム：荒沢ダム

ダムからの距離：1.7 km

設置河川：赤川

箇所：月山No.4

---

---

---

---

---

---

---

---



No.9

対象ダム：荒沢ダム

ダムからの距離：1.8 km

設置河川：赤川

箇所：月山No.6

---

---

---

---

---

---

---

---





No.10

対象ダム：荒沢ダム

ダムからの距離：18 km

設置河川：赤川

箇所：熊出堤防

---

---

---

---

---

---

---

---



No.11

対象ダム：荒沢ダム

ダムからの距離：19 km

設置河川：赤川

箇所：東橋堤防

---

---

---

---

---

---

---

---



No.12

対象ダム：荒沢ダム

ダムからの距離：20 km

設置河川：赤川

箇所：櫛引橋

---

---

---

---

---

---

---

---



No.13

対象ダム：荒沢ダム

ダムからの距離：20 km

設置河川：赤川

箇所：月山No.9



No.14

対象ダム：荒沢ダム

ダムからの距離：24 km

設置河川：赤川

箇所：王祇橋



No.15

対象ダム：荒沢ダム

ダムからの距離：24 km

設置河川：赤川

箇所：月山No.12





No.16

対象ダム：荒沢ダム

ダムからの距離：2 4 km

設置河川：赤川

箇所：黒川橋



No.17

対象ダム：荒沢ダム

ダムからの距離：2 5 km

設置河川：赤川

箇所：月山No.13



No.18

対象ダム：荒沢ダム

ダムからの距離：2 5 km

設置河川：赤川

箇所：月山No.14





No.19

対象ダム：荒沢ダム

ダムからの距離：29 km

設置河川：赤川

箇所：羽黒橋右岸

---

---

---

---

---

---

---

---

---

---



No.20

対象ダム：荒沢ダム

ダムからの距離：29 km

設置河川：赤川

箇所：羽黒橋左岸

---

---

---

---

---

---

---

---

---

---



No.21

対象ダム：荒沢ダム

ダムからの距離：31 km

設置河川：赤川

箇所：三川橋右岸

---

---

---

---

---

---

---

---

---

---



No.22

対象ダム：荒沢ダム

ダムからの距離：3.1 km

設置河川：赤川

箇所：三川橋左岸



No.23

対象ダム：荒沢ダム

ダムからの距離：3.2 km

設置河川：赤川

箇所：月山No.19



No.24

対象ダム：荒沢ダム

ダムからの距離：3.6 km

設置河川：赤川

箇所：蛾眉橋





No.25

対象ダム：荒沢ダム

ダムからの距離：3.5 km

設置河川：赤川

箇所：月山No.21



No.26

対象ダム：荒沢ダム

ダムからの距離：3.8 km

設置河川：赤川

箇所：三川新橋



No.27

対象ダム：荒沢ダム

ダムからの距離：3.8 km

設置河川：赤川

箇所：月山No.23



No.28

対象ダム：荒沢ダム

ダムからの距離：4.1 km

設置河川：赤川

箇所：両田川橋

---

---

---

---

---

---

---

---



No.29

対象ダム：荒沢ダム

ダムからの距離：4.5 km

設置河川：赤川

箇所：月山No.25

---

---

---

---

---

---

---

---



No.30

対象ダム：荒沢ダム

ダムからの距離：4.5 km

設置河川：赤川

箇所：赤川新川橋

---

---

---

---

---

---

---

---



# 警報所



No.1

対象ダム：荒沢ダム

警報所名：荒沢警報所

設置河川：赤川

位置：鶴岡市荒沢字狩籠

145番の2



No.2

対象ダム：荒沢ダム

警報所名：上田沢警報所

設置河川：赤川

位置：鶴岡市上田沢字上中島

9番5



No.3

対象ダム：荒沢ダム

警報所名：田沢警報所

設置河川：赤川

位置：鶴岡市下田沢字樫岡

37番の7



No.4

対象ダム：荒沢ダム

警報所名：大針警報所

設置河川：赤川

位置：鶴岡市大針字久保田

75番の2



No.5

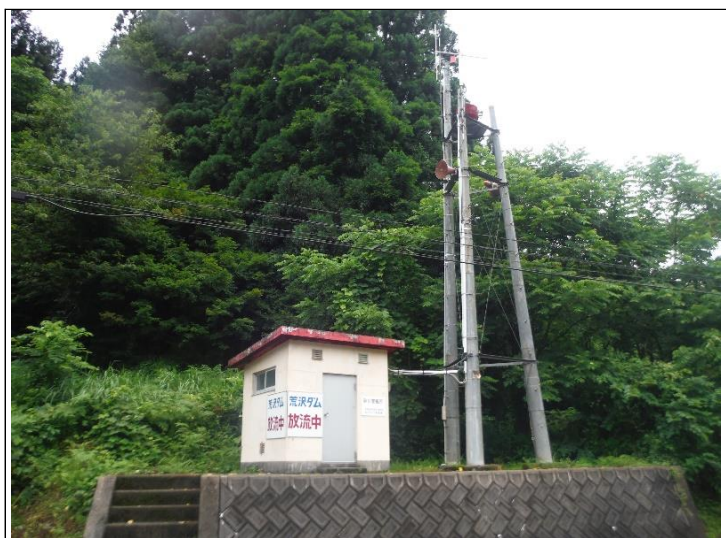
対象ダム：荒沢ダム

警報所名：道下警報所

設置河川：赤川

位置：鶴岡市大針字道下

26番の2



No.6

対象ダム：荒沢ダム

警報所名：砂川警報所

設置河川：赤川

位置：鶴岡市砂川字戸沢

7番の6





No.7

対象ダム：荒沢ダム

警報所名：行沢警報所

設置河川：赤川

位置：鶴岡市行沢字坂ノ上

32番の9



No.8

対象ダム：荒沢ダム

警報所名：落合警報所

設置河川：赤川

位置：鶴岡市本郷字向平

27番の4



No.9

対象ダム：荒沢ダム

警報所名：立岩警報所

設置河川：赤川

位置：鶴岡市越中山字立岩

22番の2



No.10

対象ダム：荒沢ダム

警報所名：東村警報所

設置河川：赤川

位置：鶴岡市熊で字東村

76番の2地先



No.11

対象ダム：荒沢ダム

警報所名：岩本警報所

設置河川：赤川

位置：鶴岡市東岩本字北野

18番の1



No.12

対象ダム：荒沢ダム

警報所名：片貝警報所

設置河川：赤川

位置：鶴岡市西片屋字片貝

198番の2





No.13

対象ダム：荒沢ダム

警報所名：竹ノ内警報所

設置河川：赤川

位置：鶴岡市東荒屋字竹の内  
208番の2地先

---

---

---

---

---

---

---

---



No.14

対象ダム：荒沢ダム

警報所名：志田警報所

設置河川：赤川

位置：鶴岡市東荒屋字志田  
163番の1地先

---

---

---

---

---

---

---

---



No.15

対象ダム：荒沢ダム

警報所名：藤掛警報所

設置河川：赤川

位置：鶴岡市三千刈字藤掛  
197番の2地先

---

---

---

---

---

---

---

---



No.16

対象ダム：荒沢ダム

警報所名：黒川警報所

設置河川：赤川

位置：鶴岡市黒川字大杉川原

1番の66地先

---

---

---

---

---

---

---

---



No.17

対象ダム：荒沢ダム

警報所名：馬渡警報所

設置河川：赤川

位置：鶴岡市馬渡字川西

2番の1地先

---

---

---

---

---

---

---

---



No.18

対象ダム：荒沢ダム

警報所名：我老警報所

設置河川：赤川

位置：鶴岡市勝福寺字根木瀬

560番の14地先

---

---

---

---

---

---

---

---





No.19

対象ダム：荒沢ダム

警報所名：松尾警報所

設置河川：赤川

位置：鶴岡市羽黒町松尾字

董野294番地先

---

---

---

---

---

---

---

---



No.20

対象ダム：荒沢ダム

警報所名：荒田警報所

設置河川：赤川

位置：鶴岡市羽黒町赤川字

地蔵俣24番の2地先

---

---

---

---

---

---

---

---



No.21

対象ダム：荒沢ダム

警報所名：鶴岡警報所

設置河川：赤川

位置：鶴岡市羽黒町赤川字

鬼薮362番地先

---

---

---

---

---

---

---

---



No.22

対象ダム：荒沢ダム

警報所名：内川警報所

設置河川：赤川

位置：鶴岡市羽黒町細谷字

柵ノ内143番の2地先



No.23

対象ダム：荒沢ダム

警報所名：大道警報所

設置河川：赤川

位置：鶴岡市道形字大道東

122番の4地先



No.24

対象ダム：荒沢ダム

警報所名：道形警報所

設置河川：赤川

位置：鶴岡市宝田三丁目

12番の18地先





No.25

対象ダム：荒沢ダム

警報所名：文下警報所

設置河川：赤川

位置：鶴岡市文下字上川原

73番の5



No.26

対象ダム：荒沢ダム

警報所名：村ノ内警報所

設置河川：赤川

位置：鶴岡市文下字村ノ内

383番地先



No.27

対象ダム：荒沢ダム

警報所名：三川警報所

設置河川：赤川

位置：鶴岡市湯野沢字下川原

53番の2地先



No.28

対象ダム：荒沢ダム

警報所名：青山警報所

設置河川：赤川

位置：東田川郡三川町大字

青山字箴元56番の4



No.29

対象ダム：荒沢ダム

警報所名：神花警報所

設置河川：赤川

位置：東田川郡三川町大字

神花字前外川原31番地先



No.30

対象ダム：荒沢ダム

警報所名：六瀬警報所

設置河川：赤川

位置：東田川郡三川町大字

神花字六瀬290番の2





No.31

対象ダム：荒沢ダム

警報所名：猪子警報所

設置河川：赤川

位置：東田川郡三川町大字

猪子字高倉229番の2地先

---

---

---

---

---

---

---

---



No.32

対象ダム：荒沢ダム

警報所名：押切警報所

設置河川：赤川

位置：東田川郡三川町大字

押切新田字前川原243番の1

地先

---

---

---

---

---

---

---

---



No.33

対象ダム：荒沢ダム

警報所名：広野警報所

設置河川：赤川

位置：酒田市広野字杓子

277番の3地先

---

---

---

---

---

---

---

---



No.34

対象ダム：荒沢ダム

警報所名：若谷地警報所

設置河川：赤川

位置：東田川郡三川町大字

成田新田字若谷地98番の

5地先

---

---

---

---

---

---



No.35

対象ダム：荒沢ダム

警報所名：成田警報所

設置河川：赤川

位置：東田川郡三川町大字

成田新田字若谷地123番の

3地先

---

---

---

---

---

---