

平成29年度 土砂災害防止に関する絵画・作文 地方審査・中央審査 入賞作品集

絵画部門

最優秀賞

(敬称略)

小学生の部

国土交通省
中央審査会
優秀賞受賞



中学生の部



近藤 和華 (こんどう わか)
天童市立津山小学校 6年



小野 僚祐 (おの りょうすけ)
南陽市立沖郷中学校 2年

優秀賞

(敬称略)

小学生の部



太田 璃緒 (おおた りお)
東根市立大森小学校 4年



加藤 響 (かとう ひびき)
大蔵村立大蔵小学校 5年

中学生の部



高橋 優菜 (たかはし ゆうな)
川西町立中郡小学校 6年



渡部 かすみ (わたなべ かすみ)
天童市立第四中学校 2年



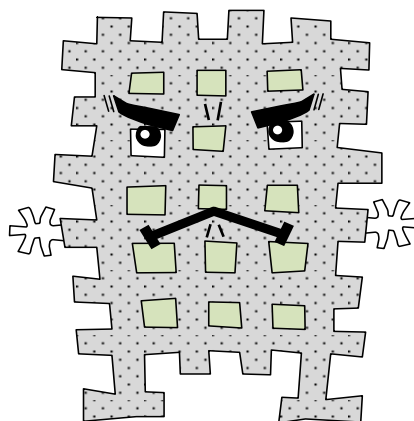
佐藤 祐里
(さとう ゆうり)
朝日町立朝日中学校 3年



鈴木 満衣
(すずき まい)
朝日町立朝日中学校 3年



渡辺 日花
(わたなべ にちか)
朝日町立朝日中学校 1年



わくさん
(山形県砂防事業キャラクター)

佳作

(敬称略)

小学生の部



須崎 志道 (すぎき しどう)
南陽市立赤湯小学校 2年



黒沼 夢華 (くろぬま ゆめか)
東根市立大森小学校 3年



古郡 伊恩 (ふるこおり いおん)
河北町立北谷地小学校 4年



矢作 慎之介 (やはぎ しのすけ)
大蔵村立大蔵小学校 5年



渡辺 陽人 (わたなべ はると)
朝日町立西五百川小学校 5年



佐竹 来夢 (さたけ らむ)
朝日町立西五百川小学校 6年

中学生の部



斎藤 映穂 (さいとう あきほ)
山形市立蔵王第一中学校 1年



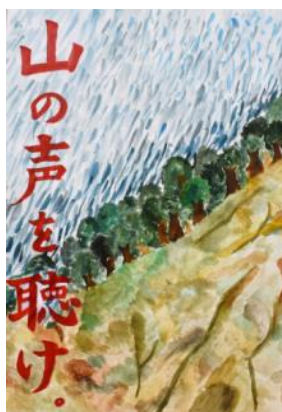
野口 花香 (のぐち はなか)
山形市立第六中学校 1年



渡辺 友介 (わたなべ ゆうすけ)
朝日町立朝日中学校 1年



青木 宏樹 (あおき ひろき)
米沢市立第二中学校 2年



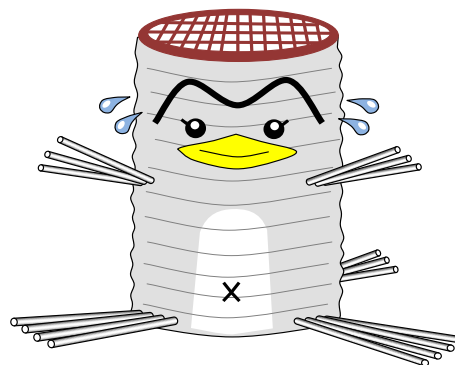
志藤 侑可子 (しとう ゆかこ)
朝日町立朝日中学校 2年



滝口 和泉 (たきぐち いずみ)
米沢市立第二中学校 2年



志藤 百音 (しとう もね)
朝日町立朝日中学校 3年



平成29年度 土砂災害防止に関する絵画・作文の募集
地方審査 入賞者

絵画の部 入賞者一覧

小学生の部 (応募数：28作品)

賞	学校名	学年	氏名	ふりがな
最優秀賞	天童市立津山小学校	6	近藤 和華	こんどう わか
優秀賞	東根市立大森小学校	4	太田 璃緒	おおた りお
	大蔵村立大蔵小学校	5	加藤 響	かとう ひびき
	川西町立中郡小学校	6	高橋 優菜	たかはし ゆうな
佳作	南陽市立赤湯小学校	2	須崎 志道	すぎき しどう
	東根市立大森小学校	3	黒沼 夢華	くろぬま ゆめか
	河北町立北谷地小学校	4	古郡 伊恩	ふるこおり いおん
	大蔵村立大蔵小学校	5	矢作 慎之介	やはぎ しんのすけ
	朝日町立西五百川小学校	5	渡辺 陽人	わたなべ はると
	朝日町立西五百川小学校	6	佐竹 来夢	さたけ らむ

中学生の部 (応募数：39作品)

賞	学校名	学年	氏名	ふりがな
最優秀賞	南陽市立沖郷中学校	2	小野 僚祐	おの りょうすけ
優秀賞	朝日町立朝日中学校	1	渡辺 日花	わたなべ にちか
	天童市立第四中学校	2	渡部 かすみ	わたなべ かすみ
	朝日町立朝日中学校	3	佐藤 祐里	さとう ゆうり
	朝日町立朝日中学校	3	鈴木 満衣	すずき まい
佳作	山形市立蔵王第一中学校	1	斎藤 映穂	さいとう あきほ
	山形市立第六中学校	1	野口 花香	のぐち はなか
	朝日町立朝日中学校	1	渡辺 友介	わたなべ ゆうすけ
	米沢市立第二中学校	2	青木 宏樹	あおき ひろき
	朝日町立朝日中学校	2	志藤 侑可子	しとう ゆかこ
	米沢市立第二中学校	2	滝口 和泉	たきぐち いずみ
	朝日町立朝日中学校	3	志藤 百音	しとう もね

中学生の部

片倉 雅 (かたくら みやび)

鶴岡市立鶴岡第二中学校 1年

土砂災害の恐ろしさと命を守るために

(2)

た	私	は	多	く	の	土	砂	災	害	に	つ	い	て	命	を	守	る	た	め	に	必	ず	の	備	え	を	し	な	が	い	は	な	ら	ず	と	思	い	ま	す	。
そ	の	為	に	命	を	守	る	た	め	に	必	ず	の	備	え	を	し	な	が	い	は	な	ら	ず	と	思	い	ま	す	。										

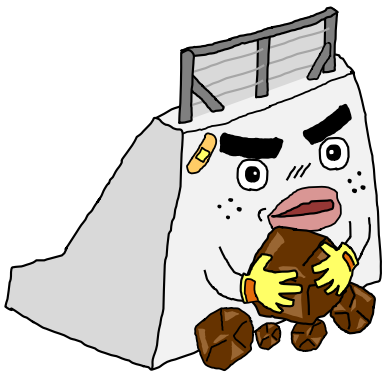
(1)

(4)

命	を	守	る	た	め	に	必	ず	の	備	え	を	し	な	が	い	は	な	ら	ず	と	思	い	ま	す	。
---	---	---	---	---	---	---	---	---	---	---	---	---	---	---	---	---	---	---	---	---	---	---	---	---	---	---

(3)

(5)



かベ吉

大	切	な	命	を	守	る	た	め	に	必	ず	の	備	え	を	し	な	が	い	は	な	ら	ず	と	思	い	ま	す	。
---	---	---	---	---	---	---	---	---	---	---	---	---	---	---	---	---	---	---	---	---	---	---	---	---	---	---	---	---	---

佳作

(敬称略)

中学生の部

丹 歩 (たん あゆむ)

小国町立小国中学校 3年

土砂災害の発生としくみと防災方法

(1) 土砂災害の発生としくみと防災方法
小国町立小国中学校 三年二組 丹 歩

私たちが日本では毎年のように土砂災害が発生しています。最近では九州地方で多大な被害がでていきます。そこで今回は土砂災害の発生としくみ、防災方法について考えていきます。

まずは土砂災害の発生についてです。近年は広島や九州、また長野や静岡、宮山など全国各地で発生しています。平成二十六年度は死者、行方不明者、負傷者は百四十人余りとなつています。また、家屋被害戸数は平成二十六年度では全棟、半壊、壊壊を含めて五百四戸となつています。どちらも年々、増加してきています。

次に土砂災害のしくみについてです。土砂災害とは、地すべり、がけ崩れ、土石流と分類されています。この分類には自然現象としての地すべり等々、社会現象としての災害とを混同している本質的な欠点があります。土砂災害のうち、最も大規模なもの地すべりです。家や畑を乗せたまま動くことすらあります。また、近年では岩盤すべりが発生し、事故を引き起こすことがあります。岩盤すべりは全く新しいところに発生するので事前に発見することが難しいのです。

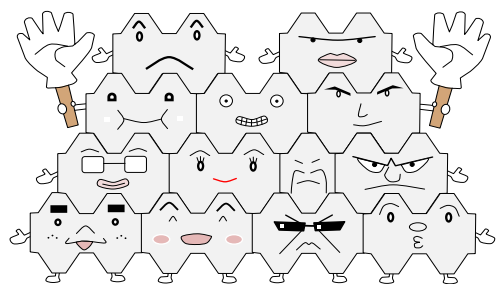
一方、がけ崩れは地質は問わず急傾斜地で、斜面表層物質が急速に滑落する現象です。これは豪雨や地震が契機となっています。そのため緑豊かに大木が繁っているところほど危険だといえます。またがけ崩れの場合、土砂が急速に滑落するので、前兆現象を知ることが困難な余裕がないのでとても危険な現象です。

土石流は渓流に沿って水を分量に多んだ土石が急速に流下する現象です。土石流は手の上流部の谷壁で起きたがけ崩れが引き金になつて発生します。その土砂が渓流になり、水を溜めて流動化し、雪だるま式に大きくなりスピードが急速に増すのでとても危険です。したがって、事前の防災対策を講じておくこと

(2) がとても重要です。

ではこのように土砂災害を防ぐにはどうしたらよいのでしょうか。国の対策としては、土砂流に対しては砂防えん堤というものをつくり、土砂の生産、流出を抑制します。また、谷の出口につくり、発生した土砂流を直接受け止めるということもです。地すべりには地形、地質、地質構造、降雨、人為などが組み合わさつて発生するため、地すべり対策の種類も多岐にわたつています。そのほとんどが構造物で防ぐことをで安定化を図つていきます。がけ崩れでは主に、土留柵工、法枠工などの対策をしています。土留柵工とは、地面に鋼製の杭を挿入し、表土層の崩壊を抑制するものことです。水に、法枠工では斜面にコンクリートを使用して枠を組み、その内部を植生等で被覆して、斜面の風化、侵食を防ぐのです。また、グラウンドアンカーというものの併用によって、崩壊を直接防止する効果をもたせています。このようなことで、枠の配置を調整して、斜面内の現存樹木を残すことも可能になります。

このように、異常気象などによって、台風や集中豪雨によって発生する土砂災害では早めの避難とても大切です。自分も土砂災害が発生しそうなときは早め早急の避難をしたいと思います。



作文の部 入賞者一覧

小学生の部 (応募数：1作品)

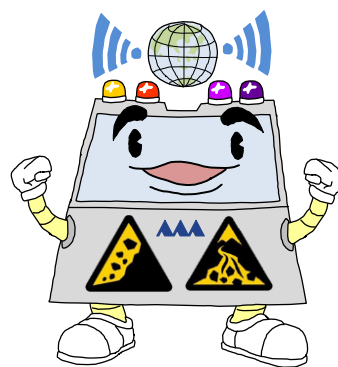
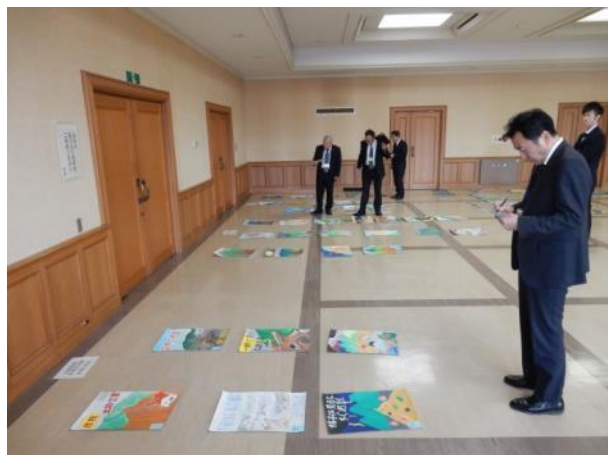
賞	学校名	学年	氏名	ふりがな
最優秀賞	南陽市立荻小学校	5	高橋 龍之介	たかはし りゅうのすけ

中学生の部 (応募数：3作品)

賞	学校名	学年	氏名	ふりがな
最優秀賞	鶴岡市立鶴岡第二中学校	1	片倉 雅	かたくら みやび
優秀賞	小国町立小国中学校	2	伊藤 輝	いとう ひかる
佳作	小国町立小国中学校	3	丹 歩	たん あゆむ



審査状況



応募状況

〈ご応募いただいた学校〉 (順不同)

小学校	
山形市立第六小学校	新庄市立日新小学校
天童市立津山小学校	真室川町立真室川小学校
寒河江市立醍醐小学校	大蔵村立大蔵小学校
朝日町立西五百川小学校	川西町立中郡小学校
河北町立北谷地小学校	南陽市立赤湯小学校
東根市立大森小学校	南陽市立荻小学校

中学校	
山形市立第一中学校	朝日町立朝日中学校
山形市立第六中学校	米沢市立第二中学校
山形市立蔵王第一中学校	南陽市立沖郷中学校
天童市立第四中学校	小国町立小国中学校
寒河江市立陵東中学校	鶴岡市立鶴岡第二中学校

	応募学校数	絵画作品数	作文作品数
小学校	12	28	1
中学校	10	39	3
計	22	67	4



たくさんのご応募ありがとうございました！