

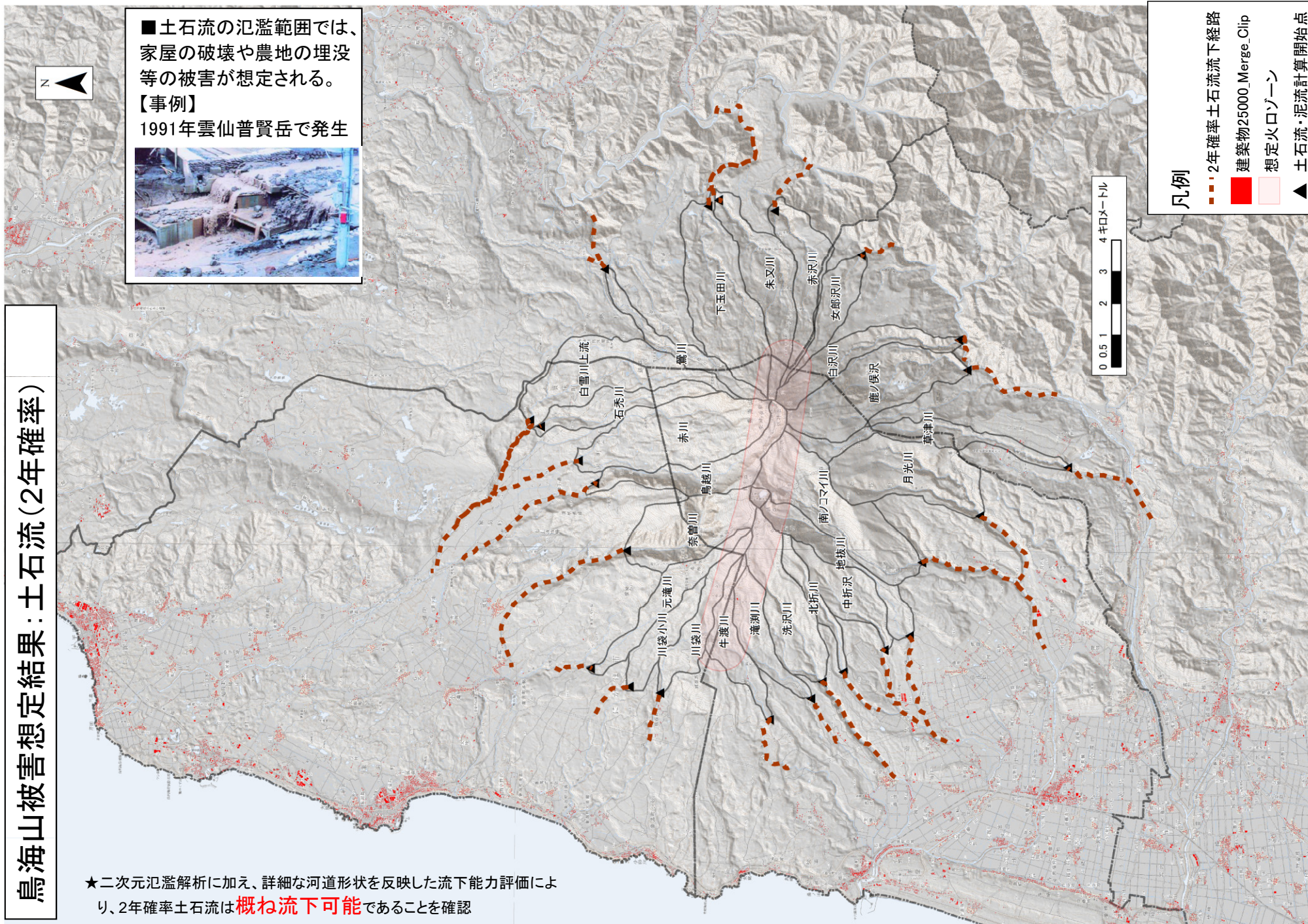
# 被害想定結果③(降灰後土石流: 2年確率降雨)

## 鳥海山被害想定結果: 土石流(2年確率)

■土石流の氾濫範囲では、  
家屋の破壊や農地の埋没  
等の被害が想定される。

### 【事例】

1991年雲仙普賢岳で発生



**凡例**

- 2年確率土石流流下経路
- 建築物25000\_Merge\_Clip
- 想定火口ゾーン
- ▲ 土石流・泥流計算開始点

★二次元氾濫解析に加え、詳細な河道形状を反映した流下能力評価により、2年確率土石流は概ね流下可能であることを確認