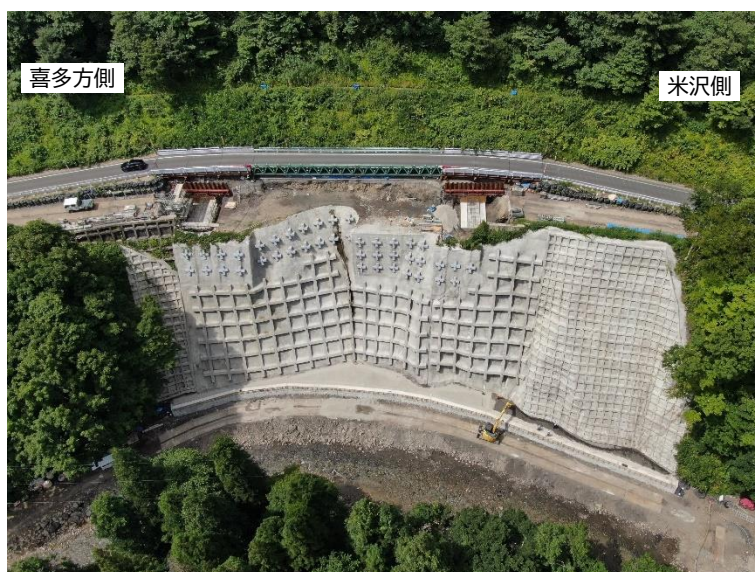


報道機関 各位

国道121号(米沢市～喜多方市)の夜間全面通行止めについて

米沢市大字入田沢地内において令和4年8月豪雨で被災した箇所[※]の復旧工事に伴い、国道121号の夜間全面通行止めを行います。
なお、詳細は下記及び別紙のとおりです。

- 1 規制区間 『道の駅 田沢』(山形県米沢市大字入田沢)～
『大峠道路管理所』(福島県喜多方市熱塩加納町) 約19km
- 2 規制内容 夜間全面通行止め(20時～翌朝6時)
- 3 規制期間 令和6年10月7日(月)～11日(金) 及び
予備日として 令和6年10月15日(火)～18日(金)
※10月12日(土)、13日(日)、14日(月・祝)は規制なし
※気象状況等により変更となる場合あり
- 4 規制主体 山形県置賜総合支庁 建設部 道路計画課(復旧工事発注者)



復旧工事の状況(令和6年8月23日撮影)

問合せ先
置賜総合支庁建設部道路計画課
道路管理主幹 渡部高久
TEL 0238-26-6079
報道監 総務企画部長 佐々木秀徳