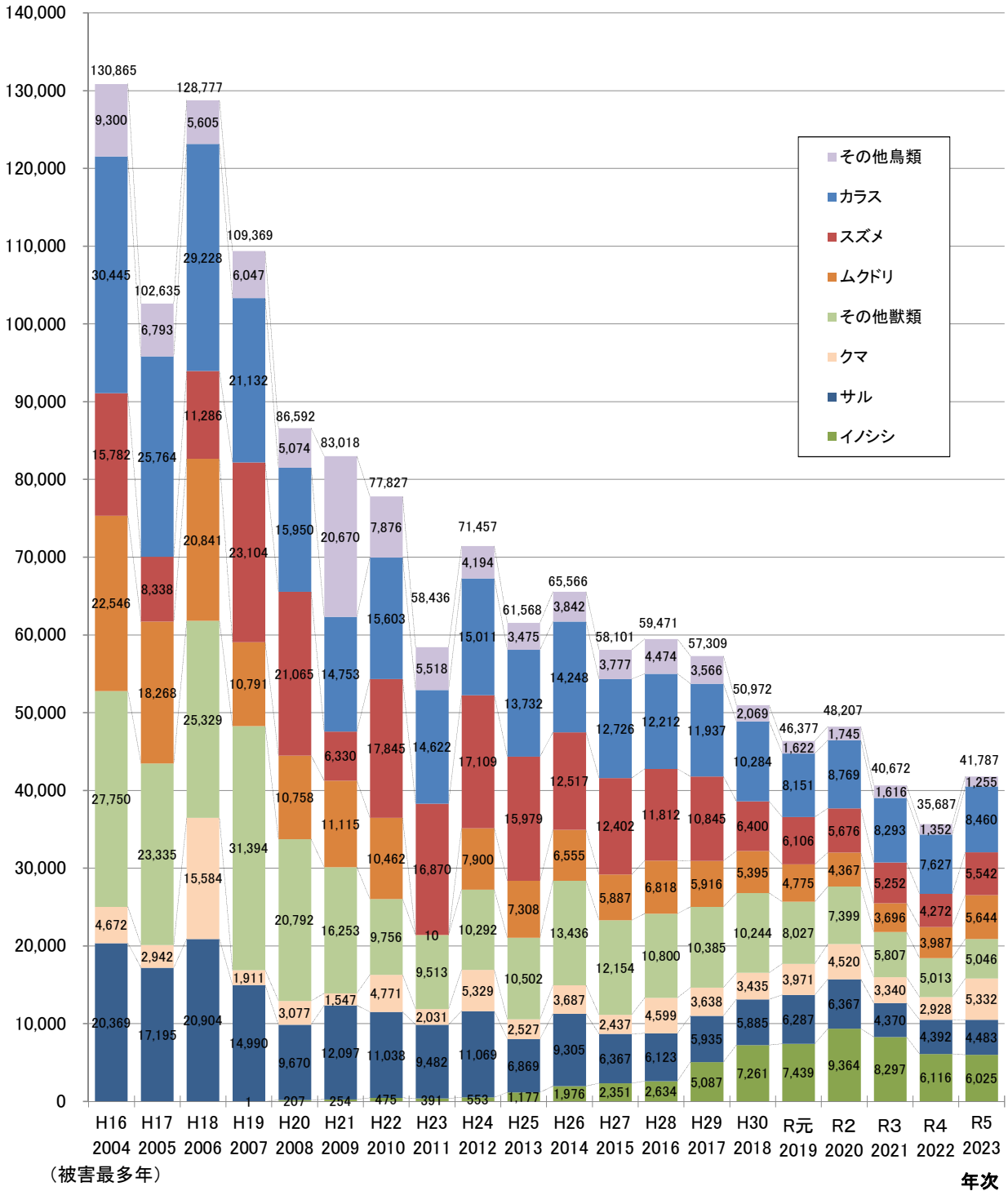


山形県の鳥獣による農作物被害額の推移【速報値】

農林水産省「野生鳥獣による農作物の被害状況調査」より

被害金額（万円）

R5 被害金額 41,787万円



鳥獣による農作物被害金額の推移
(農林水産省「野生鳥獣による農作物の被害状況調査」より)

(1) 鳥獣別被害金額の推移

・R5被害額【速報値】の割合：獣類50%・鳥類50%

・R5年度被害額【速報値】 1位：カラス84,600千円、2位：イノシシ60,249千円、3位：ムクドリ56,440千円、4位：スズメ55,420千円、5位：クマ53,324千円

(単位：千円)

鳥獣の種類	23年度 2011	24年度 2012	25年度 2013	26年度 2014	27年度 2015	28年度 2016	29年度 2017	30年度 2018	元年度 2019	2年度 2020	3年度 2021	4年度 2022	5年度 2023 【速報値】	R4-5増減	5年度の 主な被害作物
スズメ	168,697	171,092	159,789	125,166	124,017	118,118	108,450	63,996	61,055	56,755	52,521	42,724	55,420	12,696	おとう、ぶどう
カラス	146,217	150,108	137,316	142,480	127,261	122,120	119,373	102,835	81,508	87,692	82,934	76,265	84,600	8,335	おとう、もも
カモ	12,187	7,569	6,081	6,017	3,926	5,404	5,171	3,640	3,041	2,617	1,723	969	864	▲ 105	水稲、大豆
ムクドリ	89,331	78,998	73,081	65,548	58,873	68,180	59,161	53,953	47,753	43,673	36,963	39,869	56,440	16,571	おとう、りんご
ハト	437	319	755	443	367	418	611	591	580	575	488	528	460	▲ 68	大豆、えだまめ
キジ	18	46	104	140	113	69	46	49	46	100	54	36	37	1	大豆、キャベツ
ヒヨドリ	27,547	25,046	23,959	25,181	26,915	28,271	23,044	10,547	11,833	10,979	10,732	10,252	9,526	▲ 726	西洋なし、おとう
サギ	174	1,533	613	4,300	3,556	6,921	3,974	4,849	507	2,205	1,497	1,286	1,255	▲ 31	水稲
その他	14,821	7,426	3,234	2,334	2,891	3,657	2,815	1,014	217	977	1,667	454	405	▲ 49	西洋なし、おとう
鳥類計	459,429	442,137	404,932	371,609	347,919	353,158	322,645	241,473	206,540	205,573	188,579	172,383	209,007	36,624	
カモシカ	18,134	13,683	12,706	14,035	14,724	11,345	10,301	13,302	11,621	11,718	8,323	9,123	8,223	▲ 900	おとう、ぶどう
クマ	20,307	53,289	25,274	36,872	24,373	45,991	36,378	34,347	39,707	45,195	33,401	29,283	53,324	24,041	りんご、ぶどう
サル	94,820	110,692	68,686	93,054	63,671	61,227	59,346	58,854	62,867	63,669	43,701	43,916	44,834	918	おとう、ぶどう
タヌキ	1,209	1,336	1,209	4,039	5,428	1,466	2,536	2,749	2,637	2,697	2,417	1,650	1,233	▲ 417	いちご、おとう
ハクビシン	44,746	57,795	59,950	75,353	70,438	67,346	58,263	48,588	34,315	34,687	26,641	25,670	28,788	3,118	おとう、ぶどう
ウサギ	4,436	4,739	3,478	4,319	4,306	4,539	6,268	7,243	5,377	5,336	5,060	4,939	7,323	2,384	おとう、りんご
ネズミ	26,551	24,417	25,647	34,679	25,292	23,061	23,304	25,246	25,051	18,474	15,019	8,474	4,597	▲ 3,877	おとう、りんご
イノシシ	3,909	5,532	11,769	19,760	23,507	26,336	50,869	72,607	74,385	93,644	82,967	61,157	60,249	▲ 908	水稲、ぶどう
モグラ	52	52	2,008	1,023	998	8	2,591	5,108	-	600	398	0	0	0	
シカ	-	-	-	-	-	-	-	1	2	32	205	235	216	▲ 19	大豆、りんご
その他	-	897	17	911	352	234	591	202	1,270	444	11	39	80	41	おとう、ぶどう
獣類計	214,164	272,432	210,744	284,046	233,089	241,553	250,447	268,247	257,232	276,496	218,143	184,486	208,867	24,381	
合計	673,593	714,569	615,676	655,655	581,008	594,711	573,092	509,720	463,772	482,069	406,722	356,868	417,874	61,006	

(注)小数点以下の端数処理の関係上、合計額と記載値の合計が合わない場合があります

鳥獣による農作物被害金額の推移
(農林水産省「野生鳥獣による農作物の被害状況調査」より)

(2) 作物別被害金額の推移

令和5年度被害額【速報値】 1位:おとうとう170,478千円、2位:水稻47,288千円、3位:りんご43,961千円、4位:ぶどう34,608千円、5位:もも27,682千円

(単位:千円)

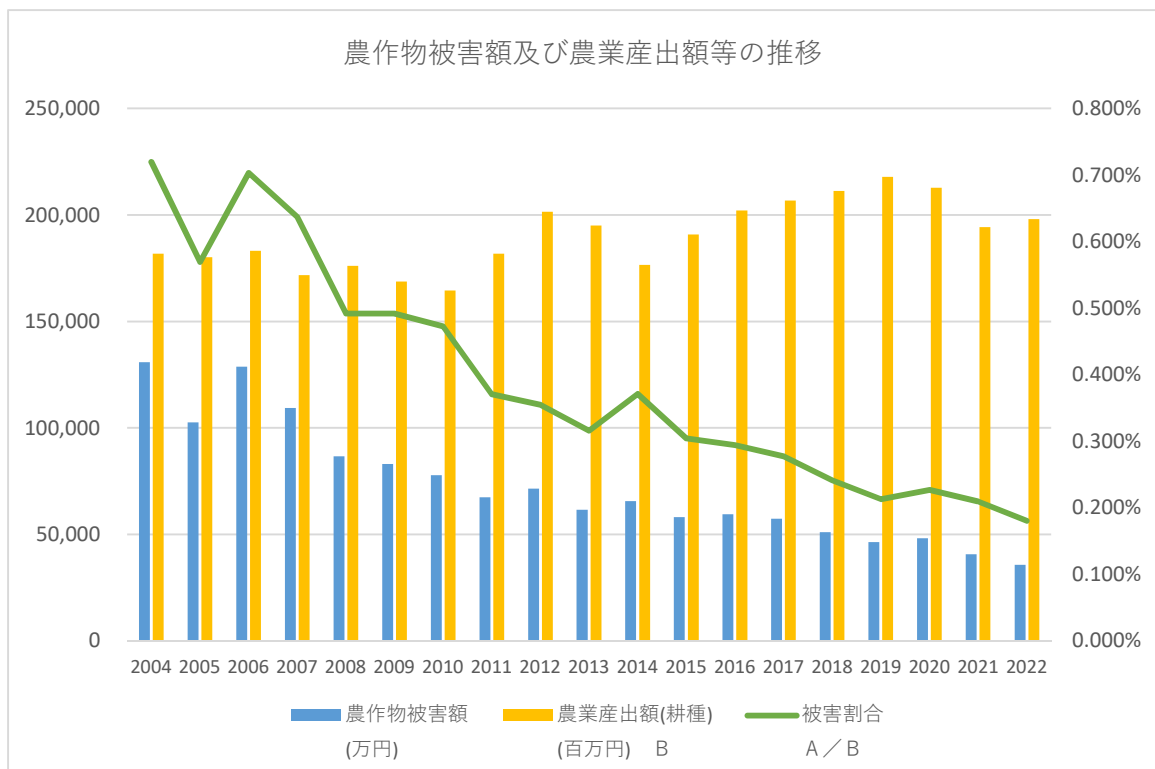
作物名	23年度 2011	24年度 2012	25年度 2013	26年度 2014	27年度 2015	28年度 2016	29年度 2017	30年度 2018	元年度 2019	2年度 2020	3年度 2021	4年度 2022	5年度 2023 【速報値】	R4-5増減	5年度の 主な加害鳥獣
稲	30,304	34,242	31,205	42,214	33,877	44,401	48,672	62,127	60,944	74,897	65,226	49,971	47,288	▲ 2,682	サル、イノシシ
麦類	-	-	-	-	-	5	2	5	-	-	-	-	-	-	-
大豆	3,645	3,482	3,125	2,298	1,403	1,609	1,558	2,775	2,181	6,259	1,549	1,514	1,205	▲ 308	サル、イノシシ
その他豆類	110	139	101	200	171	213	3	52	182	732	1,213	501	54	▲ 448	タヌキ、サル
りんご	94,242	77,535	56,588	82,548	74,533	74,565	53,849	44,045	40,742	44,418	37,487	33,251	43,961	10,710	クマ、カラス
ぶどう	45,186	48,189	47,514	32,188	30,601	35,084	32,896	46,066	43,318	44,608	33,505	35,855	34,608	▲ 1,247	サル、クマ
おとうとう	342,113	342,530	328,870	287,540	274,438	271,000	262,542	220,040	191,448	178,287	153,522	143,358	170,478	27,120	ムドリ、スズメ
もも	21,190	24,438	22,867	19,929	15,506	17,195	16,495	10,708	12,926	16,087	16,017	14,837	27,682	12,845	カラス、サル
西洋なし	38,991	46,063	38,993	35,743	35,269	33,419	31,213	25,832	22,650	24,107	23,471	25,281	26,047	765	カラス、クマ
日本なし	2,161	3,177	3,439	7,818	4,824	17,710	9,160	5,180	6,582	4,276	3,535	4,276	4,689	413	カラス、クマ
柿	3,785	4,391	2,344	9,021	4,588	5,603	8,038	1,391	3,409	6,168	2,446	2,376	2,731	356	クマ、サル
すもも	3,991	4,251	5,996	5,946	5,404	6,550	7,956	6,165	5,275	4,541	4,260	3,651	3,990	339	カラス、クマ
くり	235	2,643	1,644	2,152	737	806	884	390	469	789	283	520	1,339	819	クマ、サル
その他果樹	29	465	340	582	473	819	458	2,317	2,517	3,348	844	1,652	906	▲ 746	ハクビシン、ヒヨドリ
すいか	3,136	8,484	7,627	8,703	7,331	13,686	14,366	12,486	7,581	4,077	7,099	4,530	6,467	1,937	カラス、クマ
メロン	19,389	19,822	16,282	13,802	14,254	14,308	16,564	14,487	14,035	11,593	11,363	10,298	10,093	▲ 205	カラス、スズメ
トマト	2,498	4,851	2,142	5,810	2,923	3,034	2,824	1,408	1,823	2,128	1,750	1,240	1,112	▲ 128	サル、カラス
なす	1,546	5,137	2,188	3,857	2,682	2,578	4,221	2,034	2,776	2,071	1,832	1,461	1,178	▲ 282	サル、カラス
だいこん	739	1,928	341	1,385	674	525	676	920	625	622	436	810	369	▲ 441	サル、イノシシ
とうもろこし	2,840	4,499	2,586	6,216	6,711	2,555	2,924	2,675	1,386	2,201	2,521	1,126	1,985	859	サル、クマ
いちご	18,287	8,977	6,343	27,553	23,026	5,671	4,550	4,959	7,608	6,561	6,029	4,218	4,265	47	ハクビシン、カモシカ
にんじん	128	305	7	39	43	181	16	109	101	158	124	108	120	12	イノシシ、サル
かぼちゃ	3,150	10,125	3,563	4,293	6,194	4,674	6,158	3,693	3,081	4,990	6,211	2,155	1,973	▲ 182	イノシシ、サル
はくさい	660	483	341	499	800	523	330	344	367	447	877	413	401	▲ 12	サル、クマ
キャベツ	853	363	262	220	247	760	258	480	546	576	468	415	479	63	イノシシ、クマ
えだまめ	21,443	19,617	17,605	35,606	17,902	18,199	15,193	9,666	1,845	4,801	7,225	2,758	1,441	▲ 1,317	サル、イノシシ
アスパラガス	-	-	-	-	-	-	-	-	-	-	-	-	-	-	-
ねぎ	-	-	-	-	-	-	-	-	-	-	-	-	-	-	-
その他野菜	4,556	18,222	8,982	5,656	6,535	6,158	9,991	7,984	4,859	6,762	5,312	2,913	5,990	▲ 188	イノシシ、サル
いも類	5,536	6,231	2,358	1,698	4,239	2,743	5,208	7,022	2,184	5,841	3,962	2,309	1,909	▲ 400	イノシシ、サル
飼料作物	2,186	12,155	1,757	10,274	4,327	7,886	11,769	3,930	9,756	6,703	1,269	769	8,167	7,398	クマ、イノシシ
その他	664	1,829	268	1,865	1,297	2,251	4,319	4,550	7,749	8,687	5,016	2,915	5,726	2,811	イノシシ、サル
合計	673,593	714,569	615,676	655,655	581,008	594,711	573,092	509,720	463,772	482,069	406,722	356,868	417,874	61,006	

(注)「その他野菜」に分類していた「えだまめ」「アスパラガス」「ねぎ」の被害が大きくなってきたため、項目を起した。「その他野菜」に分類していたいも類を、国の調査項目にあわせ、分離して表記した。
(注2)小数点以下の端数処理の関係上、合計額と記載値の合計が合わない場合がある。

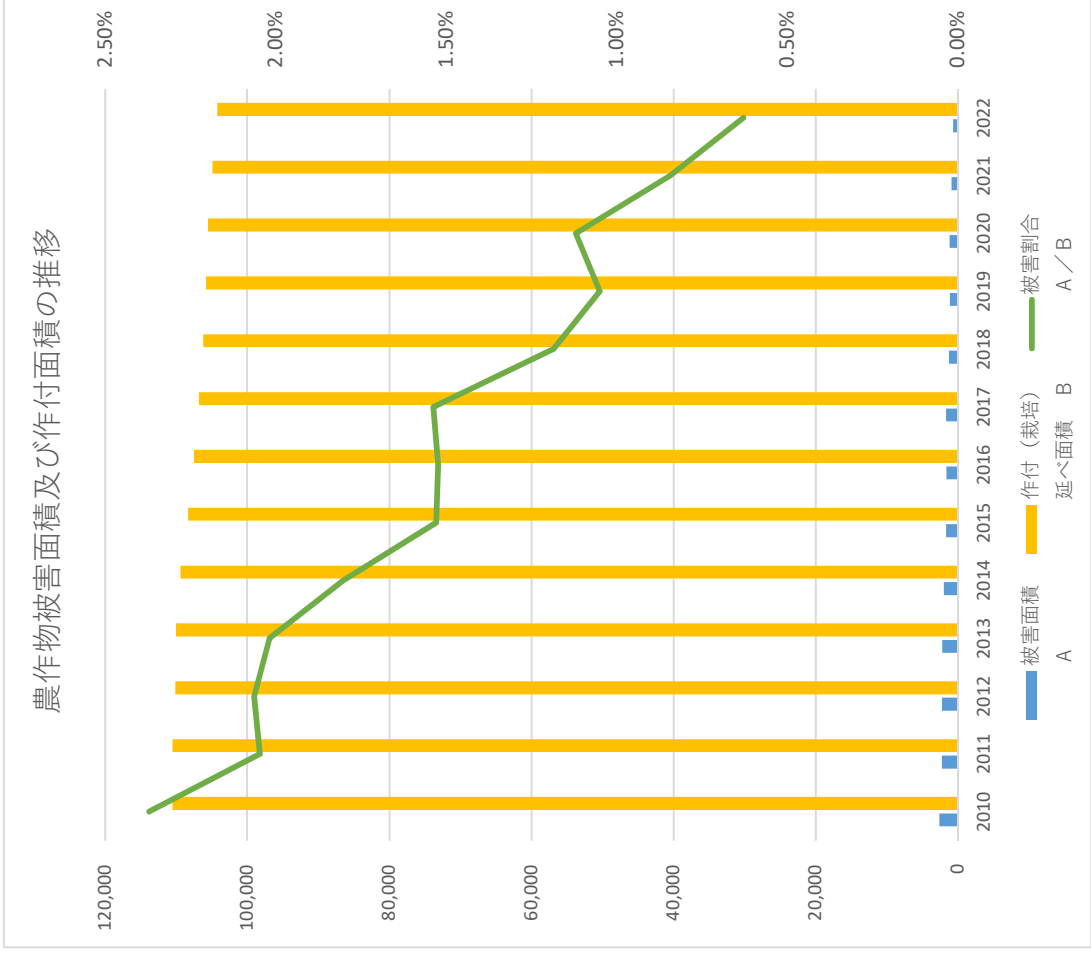
本県の農作物被害額及び農業産出額等の推移について

	農作物被害額 (万円)	農作物被害額 (百万円) A	農業産出額(耕種) (百万円) B	被害割合 A / B
2004	130,865	1,309	181,800	0.720%
2005	102,635	1,026	180,200	0.570%
2006	128,777	1,288	183,200	0.703%
2007	109,369	1,094	171,800	0.637%
2008	86,592	866	176,100	0.492%
2009	83,018	830	168,700	0.492%
2010	77,827	778	164,600	0.473%
2011	67,359	674	181,800	0.371%
2012	71,457	715	201,500	0.355%
2013	61,568	616	195,000	0.316%
2014	65,566	656	176,600	0.371%
2015	58,101	581	190,900	0.304%
2016	59,471	595	202,100	0.294%
2017	57,309	573	206,800	0.277%
2018	50,972	510	211,300	0.241%
2019	46,377	464	218,000	0.213%
2020	48,207	482	212,800	0.227%
2021	40,672	407	194,300	0.209%
2022	35,687	357	198,100	0.180%
2023	41,787	418	—	—

(出典：農林水産省「野生鳥獣による農作物の被害状況調査」、農林水産省「生産農業所得統計」)



本県の農作物被害面積及び作付面積の推移について



(単位: ha)		
被害面積 A	作付 (栽培) 延べ面積 B	被害割合 A/B
2010	110,500	2.37%
2011	110,500	2.05%
2012	110,100	2.06%
2013	110,000	2.02%
2014	109,400	1.80%
2015	108,300	1.53%
2016	107,500	1.52%
2017	106,800	1.54%
2018	106,200	1.19%
2019	105,800	1.05%
2020	105,500	1.12%
2021	104,900	0.84%
2022	104,200	0.63%

〔出典：農林水産省「野生鳥獣による農作物の被害状況調査」、農林水産省「作物統計調査（面積調査）」〕

