

平成 18 年 度

山 形 県 観 光 者 数 調 査

平成 19 年 9 月

山形県商工労働観光部観光振興課

は し が き

平成18年度の県内主要観光地における入込数は、総数で4,053万人となり、前年度と比較して約69万人、率にして1.7%の減少となりました。

これは、景気低迷の影響や余暇活動の多様化などによる国内旅行の低迷に加え、梅雨の長期化、さらに大雨（土砂崩れ）等によるJRや国道の不通、暖冬などの天候不順等により前年を下回る結果となりました。

近年、観光を巡る情勢は大きく変わってきており、観光客の旅行形態は物見遊山的観光から、体験・学びなどを目的とした観光が主流になりつつあります。また、「健康」や「癒し」を求める傾向も強まっています。そのような中、県では平成18年3月に「やまがた観光振興プラン」を策定し、基本目標を「「ホスピタリティ」を活かした山形ファンづくり」として、各種施策に取り組んでおります。

本県には、優れた自然、温泉、おいしい食べ物、歴史・文化など国内外の観光客を魅了する資源がたくさんあります。こうした山形にしかない本物の素晴らしさは観光にとって大きな魅力であり、これらを活用しながら観光事業を展開していくことが必要です。

今後は、団塊世代等のシニア層をターゲットとした「おいしい山形観光キャンペーン」の展開と首都圏等への山形の魅力情報発信、地域観光を担う人材育成及び温泉地等の魅力アップ支援、山形の食やグリーンツーリズム資源等を活かした観光誘客の推進、広域連携による東アジアからの観光誘客の促進等を中心に、官民一体となって取り組み、本県経済の活性化を目指して参ります。

最後に、本調査が本県観光振興の基礎資料として広く皆様に御活用いただけることを願うとともに、調査に御協力いただきました市町村及び関係機関の方々に厚く感謝申し上げます。

平成19年 9月

山形県観光振興課長
丸 山 潔

目 次

調査の要領	1
調査結果の概要	2
平成18年度山形県観光者数調査結果統計表	13
第1表	観光地類型別、県内・県外別及び月別観光者数 14
第2表	年度別観光者数（平成14年度～平成18年度） 15
第3表	年度別観光者数の実数及び延数 16
第4表	市町村別観光者数（延数） 17
第5表	観光地類型別・地域別観光者数（延数） 18
第6表	年度別観光者数動向（延数） 19
第7表	観光地類型別観光者の動向（延数） 20
第8表	祭り・イベント観光者調査の結果 21
第9表	宿泊者数調査の結果 22
参考資料1	観光者数別観光地一覧（5万人以上） 23
参考資料2	主たる観光地別観光者数（延数） 24
参考資料3	調査対象観光地 26

調査の要領

1 調査の目的

県内観光地における観光者数を調査し、県、市町村及び関係機関における観光振興施策の基礎資料を得ることを目的とする。

2 調査の方法

調査箇所が所在する市町村は、毎月、観光者数を合理的な方法により把握し、調査結果を翌々月末までに県の各総合支庁あて提出する。各総合支庁は、市町村から送付された調査結果を集計し、県観光振興課へ報告する。

3 調査の内容

観光地ごとに、県内と県外からの観光者の実数（人）・延数（人日）を月別に調査する。観光者数は各観光地の入込みの積み上げとし、重複の調整は行っていない。

4 調査の箇所

本調査における調査対象箇所は全県で341箇所とし、観光地を山岳観光地、温泉観光地、スキー場観光地、海水浴場観光地、名所・旧跡観光地、観光道路等観光地、その他の観光地の7つに分類のうえ、参考資料3に掲げる具体的な観光地に細分化して調査する。

また、80の祭り・イベントの入込状況及び宿泊者数についても、本調査と併せて調査する。

5 調査の系統

市町村の調査主管課は観光を担当する課とし、当該市町村の観光協会等の協力を得るものとする。県の主管課は観光振興課とする。

6 利用上の注意

四捨五入のため、内訳の和や差が合計と一致しない場合がある。

調査結果の概要

1 観光者数の全般的な動向

= 前年度と比較して減少 =

本県の観光者数は、調査を開始した昭和38年度から概ね順調な伸びを示し、昭和56年度には3,000万人を突破するとともに平成4年度には4,000万人を超え、平成6年度にピークを迎えた。その後は漸減傾向にあったが、平成16年度はJR東日本をはじめとするJR各社・各旅行エージェン等とタイアップした「おいしい山形」ディスティネーション・キャンペーンを展開した結果、4,226万人と大幅な増加となった。

平成17年度の観光者数は4,122万人で、平成18年度は4,053万人となり、前年度と比較して約69万人、1.7%の減少となった。また、5年前の平成13年度と比較すると約245万人、6.4%の増加となった。この間、県内客及び県外客の構成割合はほぼ同水準で推移してきており、年間約1,866万人(平成18年度)の県外客が本県観光地を訪れている。

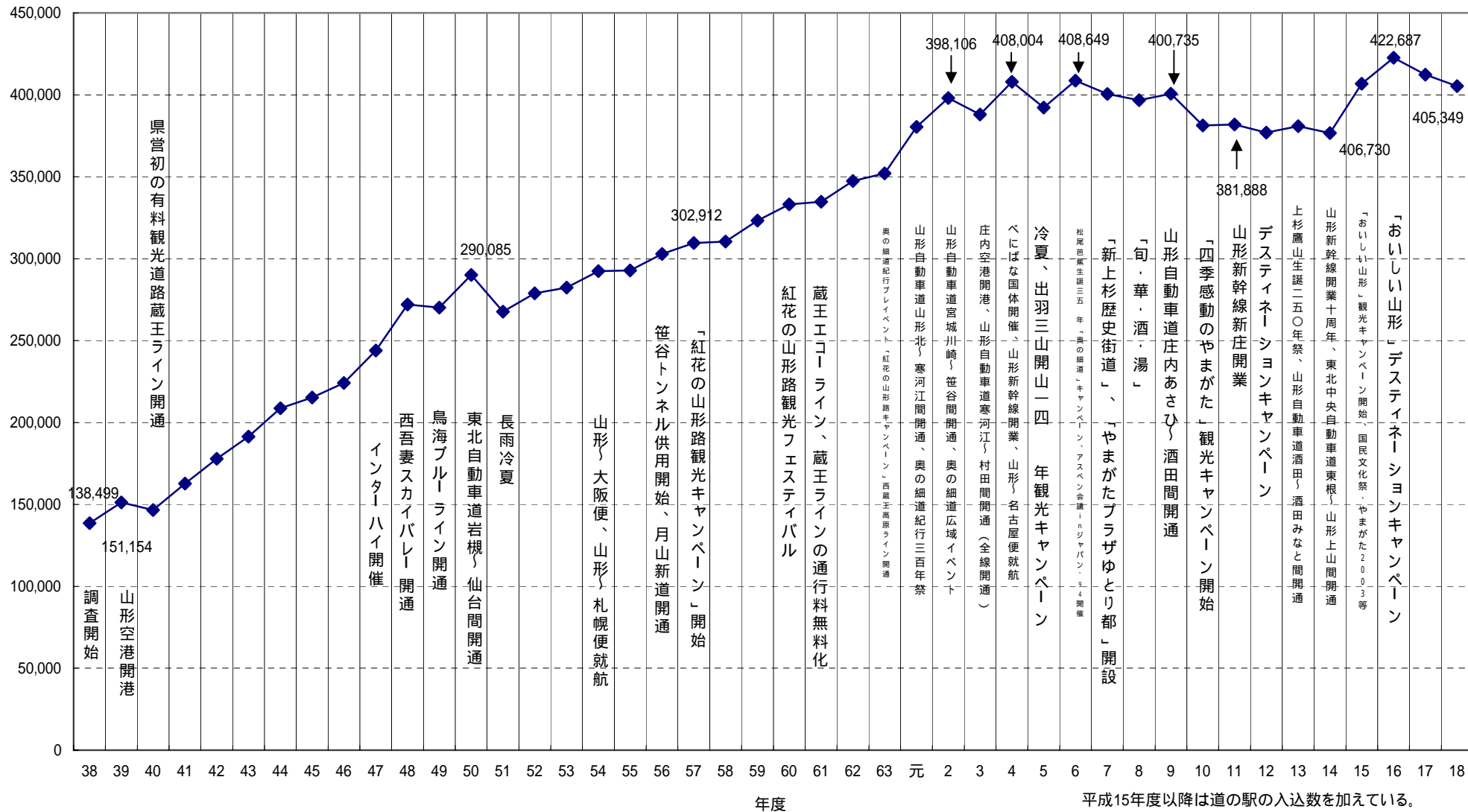
平成18年度前半は、梅雨の長期化により「山岳」をはじめ入込みは減少した。後半は、暖冬によりスキー場以外の観光地では前年を上回る入込みとなるところが多かったが、全体として前年度を下回る結果となった。

(単位：百人、%)

区 分	平成18年度	平成17年度	対前年度増減率	対前年度増減
観光者数	405,349	412,254	1.7	6,905

406,730
(単位:百人)

図1 観光者数の推移



2 県内・県外客別観光者数の動向

= 県内客、県外客ともに減少 =

観光者を県内客・県外客別にみると、県内客は、2,187万人(対前年比2.0%減、構成比54.0%)、県外客は、1,866万人(対前年比1.3%減、構成比46.0%)となっている。

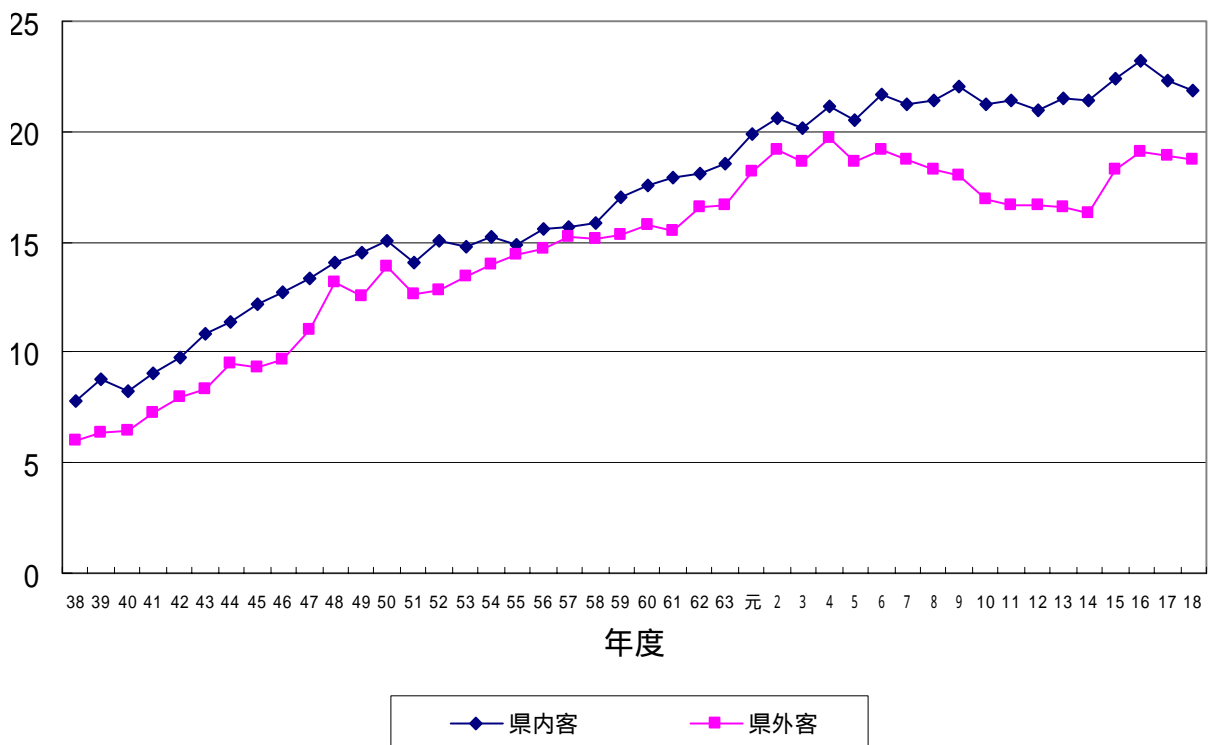
観光地類型別では、「海水浴場観光地」において県内客・県外客ともに増加した。「スキー場観光地」においては県外客が増加し、「その他観光地」においては県内客が増加している。

一方、「山岳観光地」、「温泉観光地」、「名所・旧跡観光地」、「観光道路等観光地」の4区分においては県内客・県外客ともに減少した。

前年比で最も大きく減少したのは、「スキー場観光地」の県内客(対前年比12.8%減)であった。

図2 県内・県外別観光者数動向

(単位:百万人)



3 月別観光者数の動向

= 夏季の割合が高い・年度前半の減少 =

月別観光者数構成比は、

4月	5月	6月	7月	8月	9月
6.8%	10.2%	10.5%	10.1%	13.9%	8.3%
10月	11月	12月	1月	2月	3月
10.0%	7.0%	4.8%	7.1%	6.0%	5.3%

となっており、8月が13.9%で最も多く、以下、6月10.5%、5月10.2%、7月10.1%となっている。四半期別では、7～9月が32.4%を占め、夏季の割合が高いといえる。

また、各月の対前年同月の構成比増減率は、

4月	5月	6月	7月	8月	9月
2.9%	3.8%	3.7%	9.0%	3.0%	2.4%
10月	11月	12月	1月	2月	3月
1.0%	2.9%	4.3%	10.9%	11.1%	0.0%

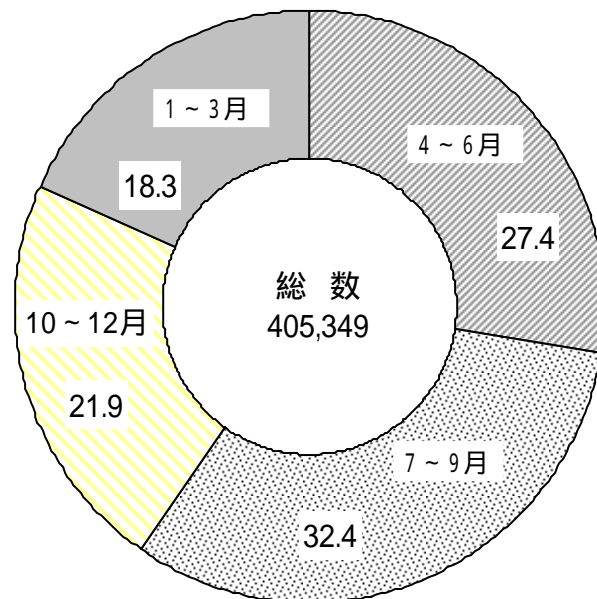
となり、特に年度前半の減少率が高くなっている。

このうち1月・2月の増加要因としては、1月は「スキー場観光地」、2月は「名所・旧跡観光地」以外全ての観光地で前年を上回る入込数になったことによるもの。

7月の減少については、悪天候により「温泉観光地」以外全ての観光地で入込みが減少したことによる。

図3 四半期別観光者数の割合

(単位: %・百人)



(単位:百万人)

図4 月間観光者数

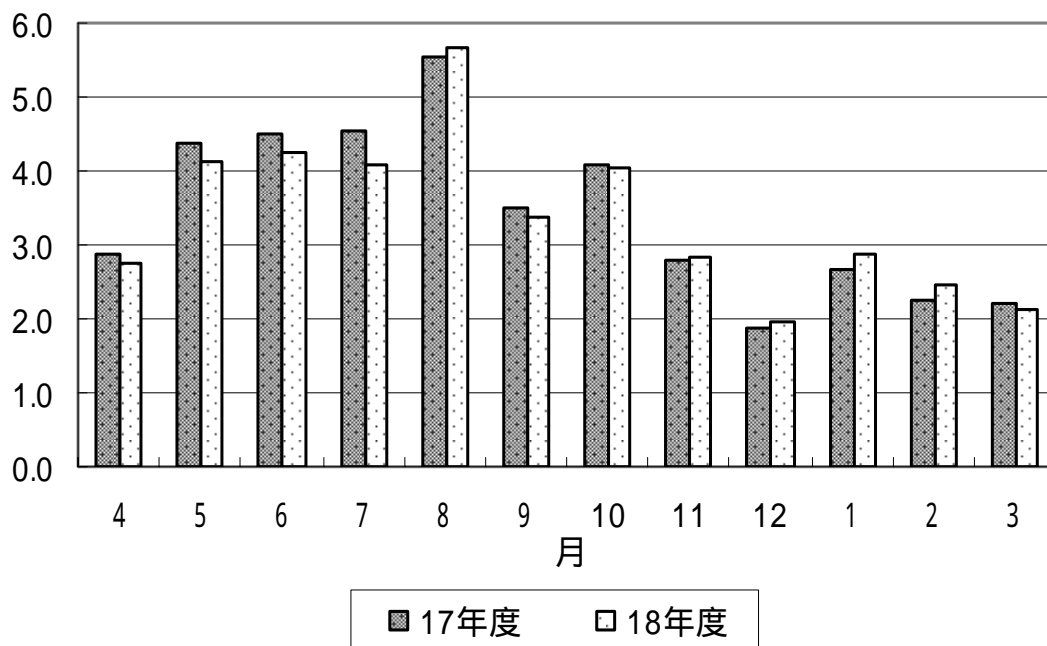
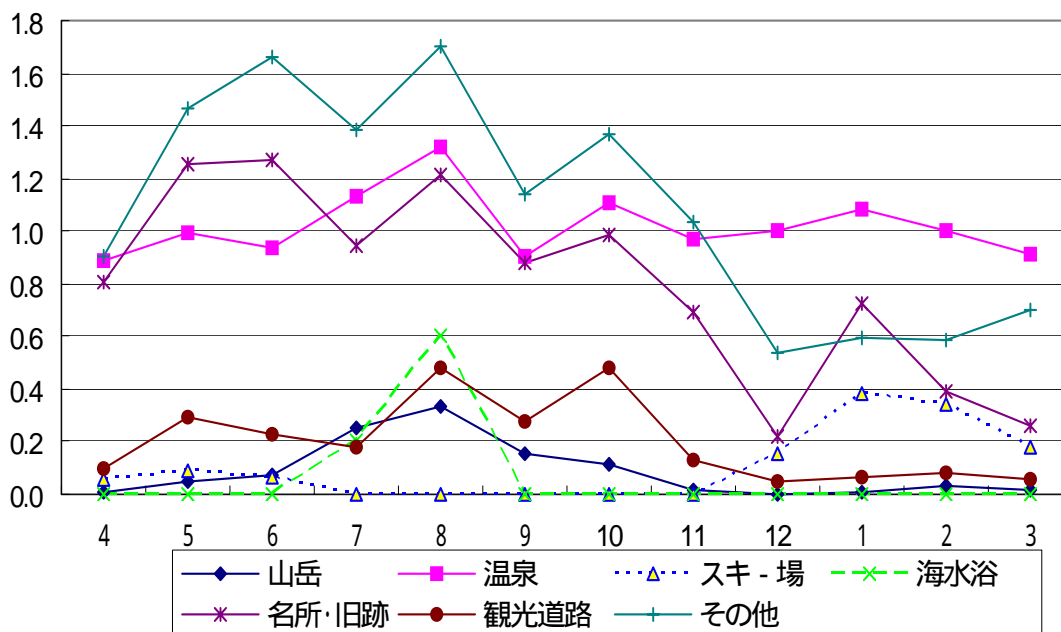


図5 観光地類型別月別動向

(単位:百万人)



4 地域別観光者数の動向

= 庄内、置賜地域は増加、村山、最上地域は減少 =

県内で観光者数の最も多い地域は、村山地域で1,803万人(構成比:44.5%)、次いで庄内地域1,227万人(構成比:30.3%)、置賜地域768万人(構成比:18.9%)、最上地域255万人(構成比:6.3%)の順となっている。

前年度と比較すると、庄内・置賜地域では増加したものの、村山・最上地域では減少している。庄内・置賜地域ではともに「その他観光地」が増加し、庄内地域では「温泉観光地」、「海水浴場観光地」も増加し、村山地域では「スキー場観光地」が、最上地域では「山岳観光地」がそれぞれ増加した。

図6 地域別観光者数構成比

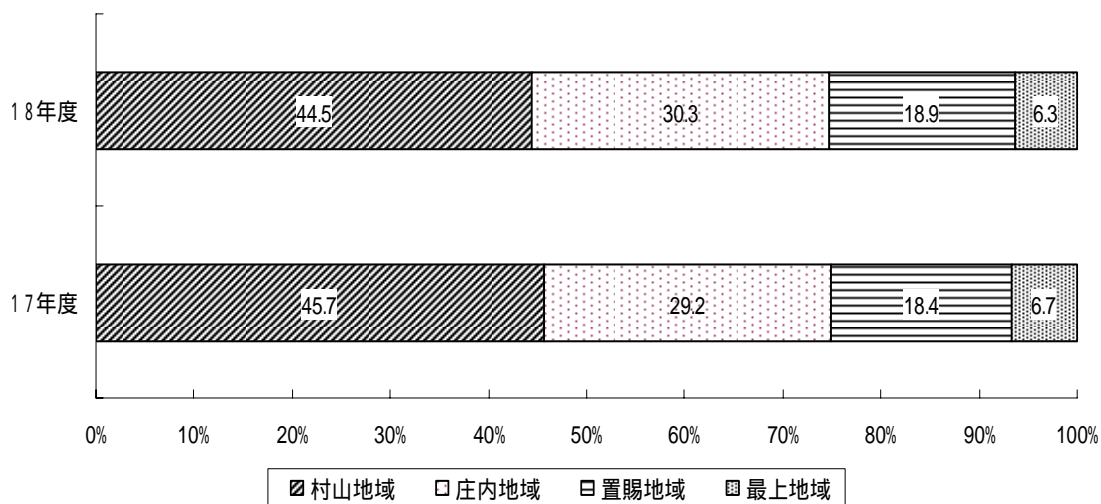
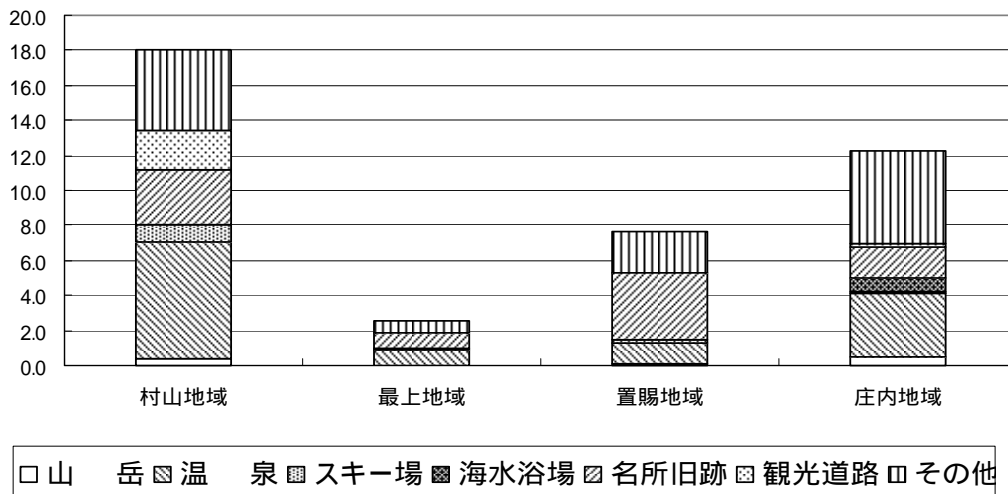


図7 地域別観光者数

(単位:百万人)



5 観光地類型別観光者数の動向

= 「その他観光地」、「温泉観光地」で県内観光の6割を占める =

観光地類型別の構成比は、「その他観光地」への入込みが1,308万人（構成比：32.2%）と最も多く、次いで「温泉観光地」が1,225万人（構成比：30.2%）となっており、この2類型で全体のほぼ6割を占める。これは昨年度と同様の傾向となっており、第3位の「名所・旧跡観光地」を含めると県内観光の8割以上を占めている。

	平成18年度	構成比	平成17年度	構成比
第1位	その他観光地	32.2%	その他観光地	32.2%
第2位	温泉観光地	30.2%	温泉観光地	29.8%
第3位	名所・旧跡観光地	23.8%	名所・旧跡観光地	24.4%

図8 観光地類型別構成比

(単位：%、百人)

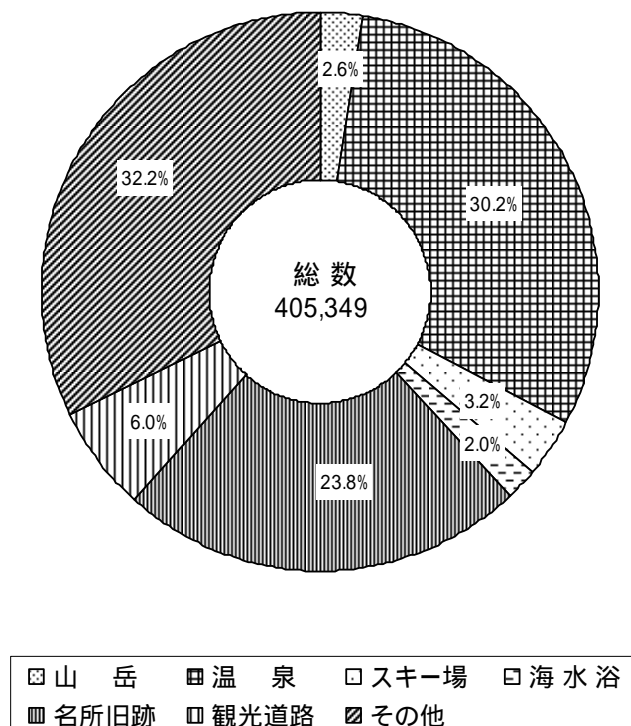


図9 地域別観光地類別分布図

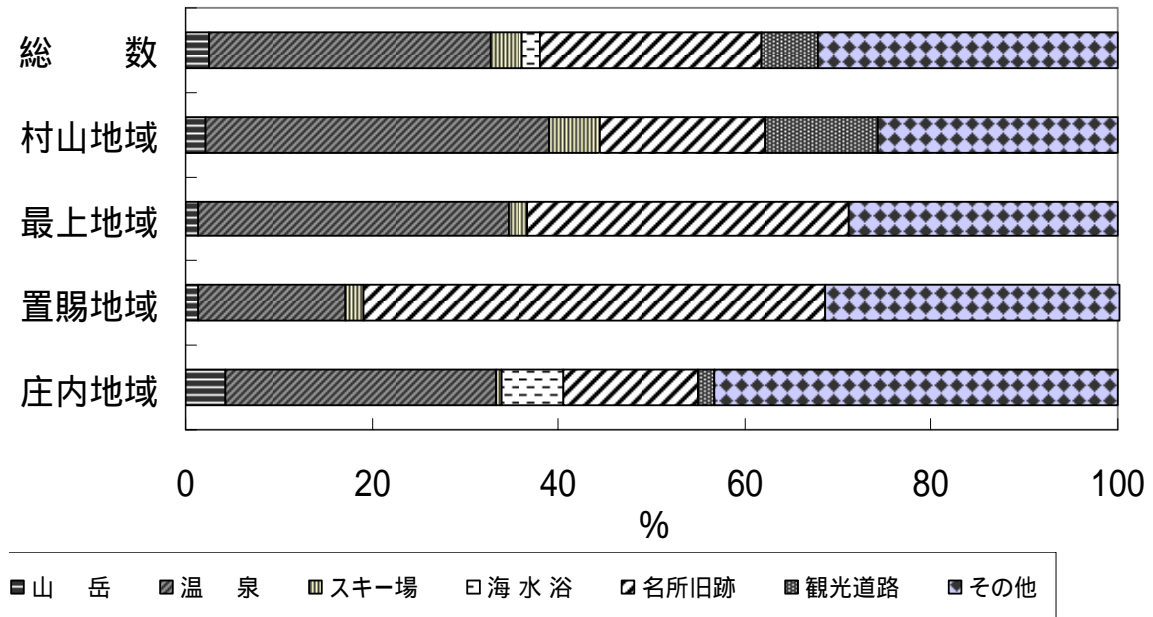
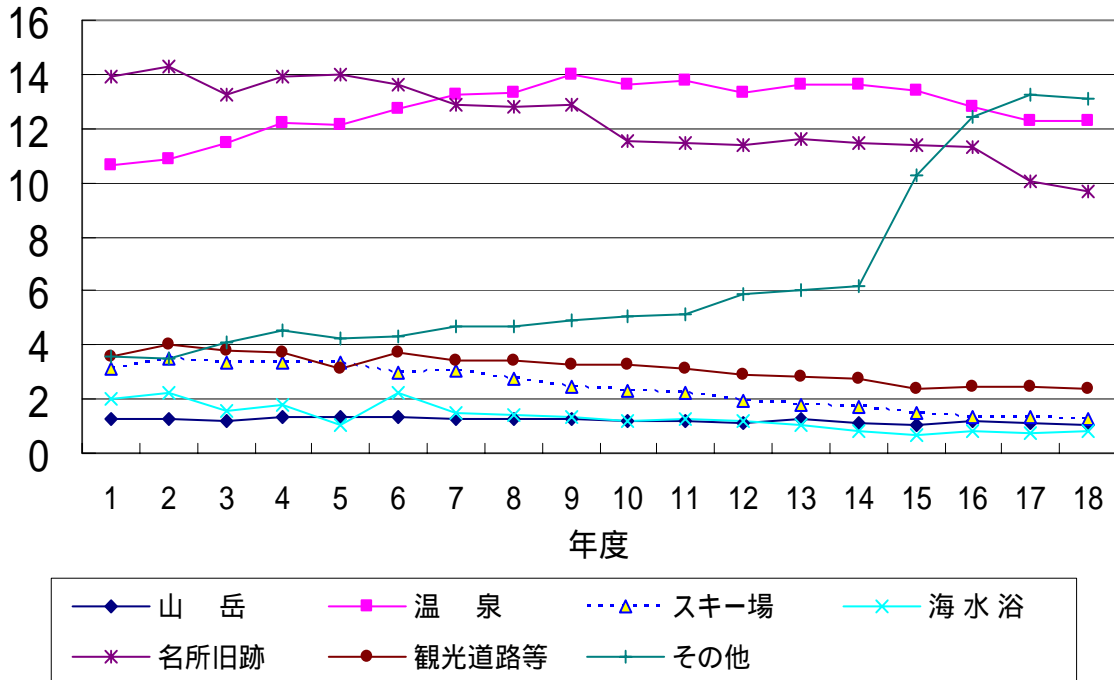


図10 観光地類型別動向

(単位:百万人)



(1) 山岳の観光者数動向

= 県内客、県外客ともに減少 =

「山岳観光地」における観光者数は105万人となり、前年度に比べ5.4%、6万人の減となった。

これは、6・7月の天候不順により減少したものである。

(2) 温泉の観光者数動向

= 県内客、県外客ともに減少 =

本県観光における重要資源である「温泉観光地」への観光者数は1,225万人で、類型別構成比の30.2%と多くの割合を占め、前年度と比較して0.2%、3万人の減少となった。

温泉宿泊者は平成4年度をピークに漸減傾向にあり、また、日帰り温泉施設の入込みも頭打ちとなったことから全体として減少した。

(3) スキー場の観光者数動向

= 県内客減少、県外客増加 =

「スキー場観光地」の観光者数は128万人となり、前年度と比較して1.9%、2万人の減少となった。

余暇活動の多様化などにより、近年スキー離れが進んでおり、本年度もその傾向に歯止めがかからなかった。

また、シーズン序盤は全国的な暖冬により、オープンできないスキー場があり減少傾向となったが、蔵王スキー場などは、標高も高く積雪があったので、県外のお客様が流れてくる結果となった。

(4) 海水浴場の観光者数動向

= 県内客、県外客ともに増加 =

「海水浴場観光地」の観光者数は80万人となり、前年度と比較し10.4%、8万人の増加となった。

土砂崩れによる羽越本線通行止めが発生するなど、悪天候により7月の入込みは減少したが、8月になると天候も回復し、特にお盆期間(13日~20日)は連日真夏日となり、結果として前年を上回る入込みとなった。

(5) 名所・旧跡の観光者数動向

= 県内客、県外客ともに減少 =

「名所・旧跡観光地」は、964万人となり、前年度と比較し4.2%、43万人の減少となった。

「名所・旧跡観光地」は平成2年が入込みのピークで、ここ最近漸減傾向にあるが、昭和51年以来31年ぶりに、1,000万人を割る結果となった。

(6) 観光道路等の観光者数動向

= 県内客、県外客ともに減少 =

「観光道路等観光地」の観光者数は242万人となり、前年度と比較し1.1%、2万人の減少となった。

紅葉時期の10月、11月は前年を大幅に上回る入込みであったが、年度前半、特に夏場(7月)の天候不順により全体で減少した。

(7) その他観光地の観光者数動向

= 県内客増加、県外客減少増加 =

資料館、観光果樹園、道の駅などの「その他観光地」の観光者数は1,308万人となり、前年度に比較して1.5%、19万人の減少となった。

6 祭り・イベントの観光者数調査の結果

本年度の祭り及びイベントの入込数については、80件の祭り・イベントで781万人となった。全体の約3割、22件の祭り・イベントが8月に行われ、入込みの49.6%を占めている。

また、村山地域の祭り・イベントが入込数の57.0%を占める。

7 宿泊者数調査について

本年度、県内にある宿泊施設に1泊以上宿泊した宿泊者数は、全体で462万人で、対前年比108.9%となった。そのうち県内客は171万人(対前年比107.2%：構成比37.1%)、県外客は286万人(対前年比110.0%：構成比61.8%)、外国人客は4万人(対前年比109.2%：構成比1.1%)となった。

平成18年度山形県観光者数調査結果統計表

第1表 観光地類型別、県内・県外別及び月別観光者数

上段は延数(単位:百人)、中段は構成比(単位:%)、下段は対前年度比(単位:%)

観光地類型別	観光者数			月別											
	総数	県内客	県外客	4月	5月	6月	7月	8月	9月	10月	11月	12月	1月	2月	3月
山岳観光地	10,552	5,720	4,832	50	464	726	2,513	3,368	1,567	1,143	135	27	85	343	131
	100.0	54.2	45.8	0.5	4.4	6.9	23.8	31.9	14.9	10.8	1.3	0.3	0.8	3.3	1.1
	94.6	95.9	93.1	108.7	100.7	75.1	85.2	102.4	94.9	99.2	102.3	117.4	104.9	130.4	98.5
温泉観光地	122,542	81,298	41,244	8,873	9,945	9,387	11,334	13,194	9,069	11,048	9,675	10,036	10,792	10,042	9,147
	100.0	66.3	33.7	7.2	8.1	7.7	9.2	10.8	7.4	9.0	7.9	8.2	8.8	8.2	7.5
	99.8	99.7	99.9	99.4	95.9	96.3	101.9	101.4	96.6	95.4	97.6	101.8	108.3	110.5	92.7
スキー場観光地	12,790	5,474	7,316	600	865	642	32	2	-	-	6	1,571	3,858	3,396	1,818
	100.0	42.8	57.2	4.7	6.8	5.0	0.3	0.0	-	-	0.0	12.3	30.2	26.6	14.1
	98.1	87.2	108.3	82.6	88.9	192.8	64.0	200.0	-	-	20.7	82.3	97.7	105.3	99.0
海水浴場観光地	8,040	5,387	2,653	-	-	-	2,030	6,010	-	-	-	-	-	-	-
	100.0	67.0	33.0	-	-	-	25.2	74.8	-	-	-	-	-	-	-
	110.4	112.4	106.7	-	-	-	59.3	155.9	-	-	-	-	-	-	-
名所・旧跡観光地	96,436	45,297	51,139	8,035	12,526	12,700	9,464	12,167	8,804	9,895	6,959	2,163	7,215	3,902	2,606
	100.0	47.0	53.0	8.3	13.0	13.2	9.8	12.6	9.1	10.3	7.2	2.2	7.5	4.0	2.8
	95.8	92.4	98.9	94.8	99.6	92.2	93.2	93.1	92.6	93.9	96.6	107.6	105.1	98.6	101.0
観光道路等観光地	24,179	10,368	13,811	941	2,946	2,269	1,787	4,768	2,796	4,820	1,299	474	679	853	547
	100.0	42.9	57.1	3.9	12.2	9.4	7.4	19.7	11.6	19.9	5.4	2.0	2.8	3.5	2.2
	98.9	98.9	98.9	87.1	90.3	89.6	70.0	109.0	101.4	110.8	129.4	108.5	102.9	108.0	84.2
その他観光地	130,810	65,225	65,585	9,001	14,623	16,648	13,866	17,010	11,383	13,674	10,367	5,384	5,979	5,854	7,021
	100.0	49.9	50.1	6.9	11.2	12.7	10.6	13.0	8.7	10.5	7.9	4.1	4.6	4.5	5.3
	98.5	100.2	96.9	94.4	91.7	93.8	90.3	95.1	96.2	103.3	106.7	118.6	118.9	116.0	101.6
合計	405,349	218,769	186,580	27,500	41,369	42,372	41,026	56,519	33,619	40,580	28,441	19,655	28,608	24,390	21,270
	100.0	54.0	46.0	6.8	10.2	10.5	10.1	13.9	8.3	10.0	7.0	4.8	7.1	6.0	5.3
	98.3	98.0	98.7	95.5	94.9	93.9	89.9	101.9	95.7	99.3	101.6	104.7	107.8	109.0	96.8

第2表 年度別観光者数（平成14～18年度）

（単位：百人、％）

区分 観光地類型別		県内客					県外客					合計				
		14年度	15年度	16年度	17年度	18年度	14年度	15年度	16年度	17年度	18年度	14年度	15年度	16年度	17年度	18年度
山 岳	延 数	5,910	5,677	6,195	5,962	5,720	5,590	5,109	5,537	5,189	4,832	11,500	10,786	11,732	11,151	10,552
	対前年比	108.9	96.1	109.1	96.2	95.9	85.3	91.4	108.4	93.7	93.1	96.0	93.8	108.8	95.0	94.6
温 泉	延 数	90,364	87,500	84,821	81,546	81,298	45,503	46,584	43,209	41,301	41,244	135,867	134,084	128,030	122,847	122,542
	対前年比	101.4	96.8	96.9	96.1	99.7	93.8	102.4	92.8	95.6	99.9	98.7	98.7	95.5	96.0	99.8
ス キ ー 場	延 数	7,790	6,857	6,324	6,275	5,474	9,308	8,084	7,439	6,757	7,316	17,098	14,941	13,763	13,032	12,790
	対前年比	74.4	88.0	92.2	99.2	87.2	78.3	86.9	92.0	90.8	108.3	76.5	87.4	92.1	94.7	98.1
海 水 浴 場	延 数	5,747	4,717	5,332	4,793	5,387	2,795	2,264	2,882	2,487	2,653	8,542	6,981	8,214	7,280	8,040
	対前年比	69.2	82.1	113.0	89.9	112.4	68.6	81.0	127.3	86.3	106.7	69.0	81.7	117.7	88.6	110.4
名 所 ・ 旧 跡	延 数	56,903	56,541	56,271	49,031	45,297	57,464	57,378	56,480	51,682	51,139	114,367	113,919	112,751	100,713	96,436
	対前年比	98.2	99.4	99.5	87.1	92.4	100.9	99.9	98.4	91.5	98.9	99.6	99.6	99.0	89.3	95.8
観 光 道 路 等	延 数	11,397	10,006	10,380	10,481	10,368	16,305	13,490	13,824	13,967	13,811	27,702	23,496	24,204	24,448	24,179
	対前年比	90.1	87.8	103.7	101.0	98.9	87.5	82.7	102.5	101.0	98.9	88.6	84.8	103.0	101.0	98.9
そ の 他	延 数	35,753	52,238	62,388	65,073	65,225	25,816	50,285	61,605	67,710	65,585	61,569	102,523	123,993	132,783	130,810
	対前年比	117.0	146.1	119.4	104.3	100.2	123.9	194.8	122.5	109.9	96.9	119.8	166.5	120.9	107.1	98.5
合 計	延 数	213,864	223,536	231,711	223,161	218,769	162,781	183,194	190,976	189,093	186,580	376,645	406,730	422,687	412,254	405,349
	対前年比	99.7	104.5	103.7	96.3	98.0	97.2	112.5	104.2	99.0	98.7	98.6	108.0	103.9	97.5	98.3

第3表 年度別観光者数の実数及び延数

(単位：百人、%)

区分 観光地類型別	年度	計		県内		県外	
		実数	延数	実数	延数	実数	延数
山岳観光地	14	10,329	11,500	5,501	5,910	4,828	5,590
	15	9,792	10,786	5,314	5,677	4,478	5,109
	16	10,704	11,732	5,808	6,195	4,896	5,537
	17	10,280	11,151	5,650	5,962	4,630	5,189
	18	9,752	10,552	5,378	5,720	4,374	4,832
温泉観光地	14	101,722	135,867	73,990	90,364	27,732	45,503
	15	100,523	134,084	72,406	87,500	28,117	46,584
	16	97,174	128,030	70,352	84,821	26,822	43,209
	17	98,045	122,847	72,216	81,546	25,829	41,301
	18	95,080	122,542	68,818	81,298	26,262	41,244
スキー場観光地	14	13,019	17,098	6,520	7,790	6,499	9,308
	15	11,029	14,941	5,612	6,857	5,417	8,084
	16	10,434	13,763	5,314	6,324	5,120	7,439
	17	9,519	13,032	5,195	6,275	4,324	6,757
	18	9,321	12,790	4,280	5,474	5,041	7,316
海水浴場観光地	14	8,542	8,542	5,747	5,747	2,795	2,795
	15	6,813	6,981	4,617	4,717	2,196	2,264
	16	8,033	8,214	5,225	5,332	2,808	2,882
	17	7,280	7,280	4,793	4,793	2,487	2,487
	18	8,040	8,040	5,387	5,387	2,653	2,653
名所・旧跡観光地	14	112,750	114,367	56,017	56,903	56,733	57,464
	15	112,988	113,919	56,031	56,541	56,957	57,378
	16	111,914	112,751	55,808	56,271	56,106	56,480
	17	99,720	100,713	48,719	49,031	51,001	51,682
	18	95,329	96,436	44,855	45,297	50,474	51,139
観光道路等観光地	14	27,702	27,702	11,397	11,397	16,305	16,305
	15	23,496	23,496	10,006	10,006	13,490	13,490
	16	24,204	24,204	10,380	10,380	13,824	13,824
	17	24,448	24,448	10,481	10,481	13,967	13,967
	18	24,179	24,179	10,368	10,368	13,811	13,811
その他観光地	14	60,311	61,569	35,075	35,753	25,236	25,816
	15	101,451	102,523	51,687	52,238	49,764	50,285
	16	122,350	123,993	61,395	62,388	60,955	61,605
	17	131,461	132,783	64,251	65,073	67,210	67,710
	18	129,415	130,810	64,388	65,225	65,027	65,585
計	14	334,375	376,645	194,247	213,864	140,128	162,781
	15	366,092	406,730	205,673	223,536	160,419	183,194
	16	384,813	422,687	214,282	231,711	170,531	190,976
	17	380,753	412,254	211,305	223,161	169,448	189,093
	18	371,116	405,349	203,474	218,769	167,642	186,580
計の構成比	14	100.0	100.0	58.1	56.8	41.9	43.2
	15	100.0	100.0	56.2	55.0	43.8	45.0
	16	100.0	100.0	55.7	54.8	44.3	45.2
	17	100.0	100.0	55.5	54.1	44.5	45.9
	18	100.0	100.0	54.8	54.0	45.2	46.0

第4表 市町村別観光者数（延数）

（単位：百人、％）

村山地域				最上地域				置賜地域				庄内地域			
市町村名	平成18年度	平成17年度	前年度比	市町村名	平成18年度	平成18年度	前年度比	市町村名	平成18年度	平成17年度	前年度比	市町村名	平成18年度	平成17年度	前年度比
山形市	45,162	44,071	102.5	新庄市	7,710	7,914	97.4	米沢市	23,458	24,140	97.2	鶴岡市	51,600	52,021	99.2
寒河江市	11,380	11,677	97.5	金山町	715	756	94.6	長井市	5,876	5,608	104.8	酒田市	33,551	32,102	104.5
上山市	25,315	26,143	96.8	最上町	5,827	6,230	93.5	南陽市	12,062	13,455	89.6	三川町	3,752	3,609	104.0
村山市	14,328	16,183	88.5	舟形町	2,250	2,278	98.8	高畠町	16,913	13,407	126.2	庄内町	825	810	101.9
天童市	25,888	32,403	79.9	真室川町	963	974	98.9	川西町	1,566	1,694	92.4	遊佐町	33,013	31,660	104.3
東根市	12,579	11,697	107.5	大蔵村	1,568	1,553	101.0	小国町	5,272	5,604	94.1				
尾花沢市	9,124	9,538	95.7	鮭川村	994	962	103.3	白鷹町	4,033	3,887	103.8				
山辺町	1,902	1,847	103.0	戸沢村	5,515	6,825	80.8	飯豊町	7,580	8,257	91.8				
中山町	3,310	3,327	99.5												
河北町	7,277	7,083	102.7												
西川町	7,216	7,058	102.2												
朝日町	2,881	3,321	86.8												
大江町	11,799	11,991	98.4												
大石田町	2,145	2,169	98.9												
計	180,306	188,508	95.6	計	25,542	27,492	92.9	計	76,760	76,052	100.9	計	122,741	120,202	102.1

第5表 観光地類型別・地域別観光者数（延数）

（単位：百人、％）

地域別 観光地類型別	村山地域			最上地域			置賜地域			庄内地域			計		
	観光者数	前年比	構成比	観光者数	前年比	構成比	観光者数	前年比	構成比	観光者数	前年比	構成比	観光者数	前年比	構成比
山岳観光地	3,910	89.8	2.2	368	104.5	1.4	1,058	98.4	1.4	5,216	97.2	4.2	10,552	94.6	2.6
温泉観光地	66,308	96.7	36.8	8,495	98.3	33.3	12,030	95.6	15.7	35,709	108.1	29.1	122,542	99.8	30.2
スキー場観光地	9,812	104.0	5.4	511	75.6	2.0	1,580	82.8	2.1	887	87.6	0.7	12,790	98.1	3.2
海水浴場観光地	0	0.0	0.0	0	0.0	0.0	0	0.0	0.0	8,040	110.4	6.6	8,040	110.4	2.0
名所・旧跡観光地	31,930	98.3	17.7	8,817	96.5	34.5	37,969	93.2	49.5	17,720	96.6	14.4	96,436	95.8	23.8
観光道路等観光地	22,016	98.9	12.2	0	0.0	0.0	0	0.0	0.0	2,163	98.8	1.8	24,179	98.9	6.0
その他観光地	46,330	90.1	25.7	7,351	84.6	28.8	24,123	122.3	31.4	53,006	100.1	43.2	130,810	98.5	32.2
計	180,306	95.6	100.0	25,542	92.9	100.0	76,760	100.9	100.0	122,741	102.1	100.0	405,349	98.3	100.0
地域別構成比	44.5			6.3			18.9			30.3			100.0		

第6表 年度別観光者数動向(延数)

(単位：百人)

年度	県内客	県外客	計	主な出来事
昭和38	78,345	60,154	138,499	
39	87,521	63,633	151,154	山形空港開港 特急「やまばと」山形～上野間運転開始
40	82,152	64,411	146,563	県営初の観光有料道路「蔵王ライン」開通
41	90,232	72,453	162,685	
42	98,099	79,688	177,787	
43	108,279	83,085	191,364	
44	114,071	94,607	208,678	
45	121,601	93,617	215,218	
46	127,627	96,534	224,161	国道7号線おぼこおけさライン開通
47	133,530	110,333	243,863	インターハイ開催
48	140,570	131,415	271,985	西吾妻スカイレー開通 第1次オйлショック
49	144,902	125,213	270,115	鳥海ブルーライン開通
50	150,952	139,133	290,085	
51	141,176	126,446	267,622	山形空港にジェット旅客機就航 東北・北海道で戦後最大の冷害
52	150,377	128,520	278,897	
53	147,660	134,699	282,359	
54	152,238	140,148	292,386	山形～大阪便・山形～札幌便就航 第2次オйлショック
55	148,576	144,197	292,773	
56	155,684	147,228	302,912	笹谷トンネル供用開始 月山新道開通
57	157,248	152,364	309,612	「紅花の山形路観光キャンペーン」開始(デスティネーションキャンペーン)
58	158,727	151,640	310,367	
59	169,990	153,176	323,166	
60	175,521	157,650	333,171	紅花の山形路観光フェスティバル、蔵王エコーライン・蔵王ライン無料化
61	179,396	155,292	334,688	西蔵王有料道路開通 県と米国のワコ州が姉妹州県に 円高
62	181,435	166,008	347,443	
63	185,312	166,692	352,004	デスティネーションキャンペーン
元年	198,716	181,729	380,445	山形自動車道山形北～寒河江間開通 奥の細道紀行300年祭
2	206,273	191,833	398,106	山形自動車道宮城川崎～笹谷間開通 奥の細道広域イベント
3	201,552	186,490	388,042	庄内空港開港 山形自動車道寒河江～村田間開通(全線開通)
4	211,121	196,883	408,004	べにばな国体 山形新幹線開業 山形～名古屋便就航 デスティネーションキャンペーン 国道121号大峠道路開通 国道348号白鷹～山形間全線開通
5	205,350	186,840	392,190	出羽三山開山1400年観光キャンペーン
6	217,159	191,490	408,649	松尾芭蕉生誕350年「奥の細道キャンペーン」 アサヒ会議inジャパン'94開催 阪神大震災
7	212,824	187,688	400,512	「新上杉歴史街道」キャンペーン 「'95世界和のフェスティバルinやまがた」 庄内～札幌便の季節就航 東京都震災間に「やまがたプラザ ゆとり都」オープン
8	214,044	182,652	396,696	「旬・華・酒・湯」キャンペーン
9	220,339	180,396	400,735	スパーキャンペーン 山形自動車道庄内あさひ～酒田間開通
10	212,410	168,851	381,261	「四季感動のやまがた」観光キャンペーン 山形自動車道寒河江～西川間開通
11	214,484	167,404	381,888	山形新幹線新庄開業 山形自動車道西川～月山間開通
12	210,092	166,783	376,875	デスティネーションキャンペーン
13	214,960	165,935	380,895	上杉鷹山生誕249年祭 山形自動車道酒田～酒田みなと間開通
14	213,864	162,781	376,645	山形新幹線開業10周年 東北中央自動車道東根～山形上山間開通
15	223,536	183,194	406,730	「おいしい山形」観光キャンペーン開始 国民文化祭・やまがた2003、山形もがみ国体
16	231,711	190,976	422,687	「おいしい山形」デスティネーションキャンペーン
17	223,161	189,093	412,254	
18	218,769	186,580	405,349	

第7表 観光地類型別観光者の動向（延数）

（単位：百人）

年度	山 岳	温 泉	スキー場	海水浴場	名所・旧跡	観光道路等	その他	計
昭和38	9,586	50,007	8,776	10,744	25,022	15,779	18,585	138,499
39	10,498	51,926	11,970	10,695	46,550	14,012	5,503	151,154
40	7,096	52,675	12,562	10,271	42,700	16,217	5,042	146,563
41	6,880	58,670	13,863	10,990	49,296	17,068	5,918	162,685
42	7,034	67,676	15,228	13,460	47,904	19,251	7,234	177,787
43	7,292	69,595	16,379	14,265	58,357	21,295	4,181	191,364
44	7,730	70,336	17,954	13,105	66,094	25,988	7,471	208,678
45	10,158	69,188	20,040	15,509	70,579	22,744	7,000	215,218
46	11,335	70,484	18,298	17,271	80,055	19,012	7,706	224,161
47	9,815	76,329	23,463	18,745	85,116	19,422	10,973	243,863
48	15,665	79,423	23,182	17,929	91,731	32,176	11,879	271,985
49	16,505	79,504	22,519	14,472	97,395	27,665	12,055	270,115
50	16,442	79,502	24,536	16,058	101,669	32,877	19,001	290,085
51	11,830	76,964	21,567	10,390	99,358	30,731	16,782	267,622
52	13,564	81,556	21,404	13,662	108,103	23,194	17,414	278,897
53	14,730	80,588	17,257	13,776	111,400	25,735	18,873	282,359
54	12,754	85,397	23,106	11,047	112,574	27,083	20,425	292,386
55	12,621	84,373	25,024	11,656	114,592	25,426	19,081	292,773
56	13,091	89,312	26,652	13,763	113,803	26,910	19,381	302,912
57	12,369	90,962	25,853	12,090	120,247	27,426	20,665	309,612
58	12,530	91,238	28,580	10,259	118,448	24,891	24,421	310,367
59	14,731	91,624	28,643	17,654	117,243	27,022	26,249	323,166
60	13,738	93,757	30,051	17,195	121,721	28,976	27,733	333,171
61	12,701	94,342	25,825	15,700	120,359	33,505	32,256	334,688
62	11,495	97,140	26,119	12,948	133,076	32,961	33,704	347,443
63	11,969	101,754	30,773	19,857	123,653	31,267	32,731	352,004
平成元年	12,658	106,312	31,257	19,783	139,027	35,741	35,667	380,445
2	12,905	108,945	34,686	22,565	143,232	40,504	35,269	398,106
3	11,896	114,880	33,712	15,932	132,827	37,593	41,202	388,042
4	13,413	121,828	33,827	17,550	138,844	37,308	45,234	408,004
5	13,270	121,418	33,213	10,092	140,104	31,609	42,484	392,190
6	13,622	127,299	29,665	21,998	136,212	37,024	42,829	408,649
7	12,978	132,258	30,255	14,768	128,960	34,252	47,041	400,512
8	12,935	133,260	27,312	14,365	127,677	33,894	47,253	396,696
9	12,851	139,674	24,429	13,499	128,647	32,841	48,794	400,735
10	12,190	135,987	23,135	11,914	115,020	32,422	50,593	381,261
11	11,982	137,635	22,358	12,383	114,850	31,276	51,404	381,888
12	11,338	133,275	19,048	11,691	113,541	29,345	58,637	376,875
13	12,338	136,083	17,952	10,105	115,811	28,149	60,457	380,895
14	11,500	135,867	17,098	8,542	114,367	27,702	61,569	376,645
15	10,786	134,084	14,941	6,981	113,919	23,496	102,523	406,730
16	11,732	128,030	13,763	8,214	112,751	24,204	123,993	422,687
17	11,151	122,847	13,032	7,280	100,713	24,448	132,783	412,254
18	10,552	122,542	12,790	8,040	96,436	24,179	130,810	405,349

第8表(1) 祭り・イベント観光者の動向(月別、延数)

(単位:百人、%)

月別	4月	5月	6月	7月	8月	9月	10月	11月	12月	1月	2月	3月	合計
観光者数	8,499	11,415	1,868	1,702	38,735	6,405	1,607	1,731	0	2,920	3,078	185	78,145
構成比	10.9	14.7	2.4	2.2	49.6	8.2	2.1	2.2	0.0	3.8	3.9	0.2	100.0
件数	9	9	6	6	22	9	6	3	0	3	6	1	80

第8表(2) 祭り・イベント地区別延数

(単位:百人、%)

地区別	祭り・イベント数		観光者数		観光者数 前年比	平成18年度 構成比
	平成18年度	平成17年度	平成18年度	平成17年度		
村山地域	35	35	44,546	43,829	101.6%	57.0
最上地域	8	8	7,037	7,700	91.4%	9.0
置賜地域	8	8	7,513	7,144	105.2%	9.1
庄内地域	29	30	19,049	19,345	98.5%	24.4
合計	80	81	78,145	78,018	100.2%	100

第8表(3) 主たる祭り・イベント入込数(延数)

(単位:百人)

名称	開催時期	市町村	観光者数	
			平成18年度	平成17年度
霞城観桜会	4月	山形市	2,300	2,030
米沢上杉祭り	4~5月	米沢市	2,620	2,550
酒田まつり	5月	酒田市	2,700	2,800
植木市	5月	山形市	3,700	3,700
鶴岡天神祭	5月	鶴岡市	1,700	1,700
山形花笠祭り	8月	山形市	10,100	10,000
酒田港まつり酒田花火ショー	8月	酒田市	3,600	3,500
赤川花火大会	8月	鶴岡市	3,600	3,500
山形大花火大会	8月	山形市	4,000	4,600
むらやま徳内まつり	8月	村山市	2,400	2,700
新庄まつり	8月	新庄市	4,500	5,400
山形県観光物産市	8月	山形市	2,300	2,500
日本一の芋煮会フェスティバル	9月	山形市	1,900	1,600
最上大産業まつり	10月	新庄市	1,460	1,170
初市	1月	山形市	1,900	1,900
上杉雪灯籠まつり	2月	米沢市	1,510	1,600

第9表 宿泊者数調査の結果

(単位：百人)

地域別	宿泊者数								前年比				地域別	平成18年度宿泊者構成比		
	県内客		県外客		外国人		合計		県内客	県外客	外国人	合計		県内客	県外客	外国人
	18年度	17年度	18年度	17年度	18年度	17年度	18年度	17年度								
村山地域	7,144	7,195	14,066	13,762	229	161	21,439	21,118	99.3%	102.2%	142.2%	101.5%	村山地域	33.3%	65.6%	1.1%
最上地域	2,117	2,139	1,288	1,469	3	3	3,408	3,611	99.0%	87.7%	100.0%	94.4%	最上地域	62.1%	37.7%	0.2%
置賜地域	3,224	2,717	4,981	3,880	144	148	8,349	6,745	118.7%	128.4%	97.3%	123.8%	置賜地域	38.6%	59.6%	1.8%
庄内地域	4,664	3,943	8,254	6,879	74	99	12,992	10,921	118.3%	120.0%	74.7%	119.0%	庄内地域	35.8%	63.5%	0.7%
合計	17,149	15,994	28,589	25,990	449	411	46,188	42,395	107.2%	110.0%	109.2%	108.9%	合計	37.1%	61.8%	1.1%

外国人内訳

(単位：人)

地域別	台湾	韓国	香港	中国	アメリカ	その他	合計
村山地域	8,468	6,830	2,050	818	1,762	2,962	22,890
最上地域	2	86	-	74	45	87	294
置賜地域	6,858	2,842	682	857	1,494	1,625	14,358
庄内地域	4,300	482	9	229	742	1,593	7,355
合計	19,628	10,240	2,741	1,978	4,043	6,267	44,897

外国人は数値が少数のため、内訳として、人単位で掲載。

観光者数別観光地一覧（5万人以上）

区分 類型別	5万人以上 10万人未満	10万人以上 20万人未満	20万人以上 30万人未満	30万人以上 40万人未満	40万人以上 50万人未満	50万人以上 70万人未満	70万人以上 100万人未満	100万人以上
山岳	飯豊連峰 朝日連峰		月山 蔵王連峰	鳥海山				
温泉	奥羽金沢温泉 寒河江温泉 眺海の森さんさん グリーンフォート梅里苑 赤倉温泉 瀬見温泉 野口温泉ぼんぼ館 湯の台温泉 神室温泉 かたくり温泉	肘折温泉 若あゆ温泉 由良温泉 水沢温泉 湯田川温泉 太陽館 鷹の湯温泉 小野川温泉 柳川温泉 りんご温泉 川西温泉 かんばんの郷酒田	なの花温泉 暮点温泉 ぼっぼの湯 八森温泉ゆりんこ 鳥海温泉 くしびき温泉ゆ-TOWN 添川温泉しらすぎ荘 大石田温泉 アイアイ平田	温海温泉 やまぶし温泉ゆぼか ひまわり温泉ゆらら 銀山温泉	天童最上川温泉ゆびあ べに花温泉ひなの湯 赤湯温泉	東根温泉 テルメ柏稜	上山温泉 湯野浜温泉 天童温泉	蔵王温泉
スキー場	黒伏高原JJ 米沢	月山				蔵王		
海水浴場	西浜	由良	湯野浜					
名所・旧跡	湯殿山神社 山居倉庫 堂の前公園 本間家旧本低 玉簾の滝 金峯山 蛭沢湖と観音岩	白川ダム 慈恩寺 白つつじ公園 善宝寺 谷地八幡宮 三崎公園 十六羅漢岩 寒河江公園 最上川舟下り 若松観音 久保桜	あやめ公園 小野川大黒天 <small>鳥帽子山公園と八幡神社</small>	天童公園 大滝峡公園 東沢公園(バラ園)	熊野大社と双松公園 徳良湖	羽黒山 最上公園 亀岡文殊	山寺	松岬公園
観光道路等			鳥海ブルーライン		蔵王ライン		西蔵王高原ライン	蔵王エコーライン
その他	フラワーパーク花夢花夢 将棋むら 朝日自然観 花笠高原 天元台リゾート 上山市観光果樹園 たかはた 致道博物館 鮭川村エコパーク ふるさと森林公園 どんでん平ゆり園 酒田市美術館 上山城 ぶらっとびあ 風車村 前森高原 面白山 源流の森 海の釣堀センター	山形美術館 加茂水族館 県民の森 東根市観光果樹園 田沢 文翔館 天童市観光果樹園 産直たわわ 南陽市観光果樹園 月山銘水館 <small>安久津八幡神社・郷土資料館</small> いろいろ火の里 わくわくランド 月山湖水の文化館	川の駅やな茶屋「もがみ」 リナワールド 飯豊町物産館 しゃりん <small>寒河江市観光果樹園</small> もり～な天童 高麗館 高畠ワイナリー 白鷹町観光やな場	ぶな茶屋 スワンパーク	よねおりかんこうセンター チェリーランド	酒田夢の倶楽 さかた海鮮市場 おおえ	むらやま	ふらっと

主たる観光地別観光者数（延数）

（単位：百人）

区分	観光地	平成18年度			平成17年度	前年度比 （%）
		合計	県内	県外		
山 岳	鳥海山	3,312	1,771	1,541	3,422	96.8
	蔵王連峰	2,445	1,422	1,023	2,401	101.8
	月山	2,400	1,456	944	2,582	93.0
	朝日連峰	727	295	432	1,031	70.5
	飯豊連峰	659	152	507	687	95.9
	その他	1,009	624	385	1,028	98.2
	計	10,552	5,720	4,832	11,151	94.6
温 泉	蔵王温泉	13,728	5,290	8,438	13,617	100.8
	上山温泉	9,601	3,840	5,761	10,203	94.1
	湯野浜温泉	7,772	3,569	4,203	8,252	94.2
	天童温泉	7,506	3,299	4,207	8,308	90.3
	東根温泉	5,165	3,616	1,549	5,104	101.2
	テルメ柏稜	5,046	4,541	505	4,958	101.8
	天童最上川温泉ゆぴあ	4,656	4,183	473	5,630	82.7
	べに花温泉ひなの湯	4,489	4,355	134	4,413	101.7
	赤湯温泉	4,019	2,410	1,609	3,658	109.9
	温海温泉	3,920	1,423	2,497	4,185	93.7
	やまぶし温泉ゆぼか	3,401	3,401	0	3,249	104.7
	ひまわり温泉ゆらら	3,273	3,178	95	3,283	99.7
	銀山温泉	3,270	1,305	1,965	3,416	95.7
	ぽっぽの湯	2,710	2,627	83	2,488	108.9
	なの花温泉	2,637	2,569	68	2,588	101.9
	くしびき温泉ゆ-TOWN	2,372	2,135	237	2,233	106.2
	鳥海温泉	2,348	1,878	470	2,257	104.0
	暮点温泉	2,331	1,869	462	2,493	93.5
	八森温泉ゆりんこ	2,177	1,960	217	2,307	94.4
	大石田温泉	2,054	1,991	63	2,072	99.1
その他	30,067	21,859	8,208	28,133	106.9	
計	122,542	81,298	41,244	122,847	99.8	
ス キ ー 場	蔵王温泉スキー場	5,936	1,854	4,082	5,916	100.3
	月山スキ-場	1,607	641	966	1,492	107.7
	黒伏高原スノ-パークJJ	973	371	602	72	1351.4
	米沢スキー場	571	342	229	779	73.3
	天元台スキー	431	129	302	412	104.6
	栗子国際スキー場	395	80	315	384	102.9
	湯殿山スキー場	380	293	87	339	112.1
	蔵王ライザスキー場	367	216	151	440	83.4
	天童高原スキー場	322	257	65	473	68.1
	赤倉スキー場	272	164	108	323	84.2
	その他	1,536	1,127	409	2,402	63.9
計	12,790	5,474	7,316	13,032	98.1	
海 水 浴 場	湯野浜	3,100	1,860	1,240	2,657	116.7
	由良	1,775	1,243	532	1,194	148.7
	西浜	940	471	469	948	99.2
	浜中	473	450	23	436	108.5
	加茂レインボービーチ	357	321	36	377	94.7
	その他	1,395	1,042	353	1,668	83.6
	計	8,040	5,387	2,653	7,280	110.4

主たる観光地別観光者数（延数）

（単位：百人）

区分	観 光 地	平成18年度			平成17年度	前年度比 （%）
		合計	県内	県外		
名 所 ・ 旧 跡	松岬公園	14,330	4,299	10,031	14,224	100.7
	山寺	7,362	2,614	4,748	6,818	108.0
	羽黒山	6,769	2,978	3,791	7,396	91.5
	最上公園	6,200	3,857	2,343	6,371	97.3
	亀岡文殊	5,176	2,323	2,853	5,696	90.9
	徳良湖	4,369	2,710	1,659	4,453	98.1
	熊野大社と双松公園	4,317	1,854	2,463	5,471	78.9
	大滝峡公園	3,781	1,364	2,417	3,775	100.2
	東沢公園(バラ園)	3,777	1,748	2,029	4,627	81.6
	天童公園	3,706	1,735	1,971	3,942	94.0
	烏帽子山公園と八幡神社	2,603	1,899	704	3,123	83.3
	あやめ公園	2,410	746	1,664	2,594	92.9
	小野川大黒天	2,061	1,013	1,048	2,035	101.3
	最上川舟下り	1,960	232	1,728	2,076	94.4
	寒河江公園	1,900	1,306	594	2,137	88.9
	その他	25,715	14,619	11,096	25,975	99.0
	計	96,436	45,297	51,139	100,713	95.8
観 光 道 路 等	蔵王エコーライン	10,644	4,257	6,387	10,740	99.1
	西蔵王高原ライン	7,326	2,198	5,128	7,436	98.5
	蔵王ライン	4,046	2,832	1,214	4,082	99.1
	鳥海ブルーライン	2,163	1,081	1,082	2,190	98.8
	計	24,179	10,368	13,811	24,448	98.9
そ の 他	ふらっと	21,472	6,442	15,030	20,279	105.9
	むらやま	7,890	2,408	5,482	8,673	91.0
	酒田夢の倶楽	6,826	3,968	2,858	6,936	98.4
	さかた海鮮市場	6,673	4,671	2,002	7,268	91.8
	おおえ	5,278	4,224	1,054	5,208	101.3
	チェリ-ランド	4,691	2,851	1,840	4,705	99.7
	よねおりかんこうセンター	4,602	1,381	3,221	-	-
	ぶな茶屋	3,172	632	2,540	3,188	99.5
	スワンパーク	3,066	2,758	308	3,083	99.4
	高島ワイナリー	2,920	877	2,043	3,405	85.8
	川の駅やな茶屋「もがみ」	2,762	1,104	1,658	2,925	94.4
	リナワールド	2,752	1,652	1,100	2,776	99.1
	高麗館	2,656	1,857	799	3,822	69.5
	飯豊町物産館	2,504	1,501	1,003	2,485	100.8
	白鷹町観光やな場	2,081	1,407	674	1,941	107.2
	もり～な天童	2,079	1,251	828	827	251.4
	しゃりん	2,053	719	1,334	2,184	94.0
	寒河江市観光果樹園	2,050	205	1,845	2,168	94.6
	県民の森	1,721	1,721	0	1,700	101.2
	加茂水族館	1,662	1,165	497	1,734	95.8
	わくわくランド	1,651	1,489	162	8,369	19.7
	東根市観光果樹園	1,538	242	1,296	1,561	98.5
	田沢	1,410	421	989	1,426	98.9
その他	37,301	20,279	17,022	36,120	103.3	
	計	130,810	65,225	65,585	132,783	98.5
	合 計	405,349	218,769	186,580	412,254	98.3

参考資料3 調査対象観光地(341箇所)

山岳観光地(11箇所、44登山口)

吾妻連峰(天元台、大平、滑川、姥湯、五色)
飯豊連峰(長者原、中津川)
朝日連峰(宮宿、古寺、大井沢、五味沢、大鳥口、長井、野川、草岡、白兔)
蔵王連峰(蔵王温泉、宝沢)
月山(羽黒口、湯殿山口、志津、本道寺、岩根沢)
葉山(畑、岩野、山ノ内)
御所山(鶴子、観音寺)
神室山(土内、山屋、向町、大堀、蒲沢、有屋)
加無山(大滝、及位、八敷代)
摩耶山(倉沢、関川、越沢)
鳥海山(蔵岡、吹浦、二の滝、湯の台)

温泉観光地(70箇所)

《村山地域》

蔵王(山形市)、寒河江(寒河江市)、上山(上山市)、暮点(村山市)、天童、天童最上川(天童市)、東根(東根市)、銀山(尾花沢市)、ひまわり(中山町)、べにばな温泉ひなの湯(河北町)、水沢温泉館、月山志津(西川町)、朝日、五百川、りんご温泉(朝日町)、古寺、柳川、テルメ柏陵(大江町)、大石田(大石田町)

《最上地域》

新庄、奥羽金沢(新庄市)、神室(金山町)、瀬見、大堀、赤倉(最上町)、若あゆ(舟形町)、グリーンフォート梅里苑(真室川町)、肘折(大蔵村)、羽根沢(鮭川村)、今神、草薙、野口(戸沢村)

《置賜地域》

白布、新高湯、小野川、滑川、姥湯、五色、湯の沢、大平、赤湯(南陽市)、太陽館(高島町)、川西、泡の湯、飯豊、大滝、温泉健康館ゆーゆ(小国町)、鷹の湯(白鷹町)、添川(飯豊町)

《庄内地域》

由良、湯田川、湯野浜、湯の瀬、温海、かたくり、やまぶし、櫛引、筍沢、ぼっぼの湯(鶴岡市)、かんぼの郷酒田、湯の台、八森、松山、アイアイ平田、小林温泉、眺海の森さんさん(酒田市)、月の沢(庄内町)、なの花(三川町)、湯の田、鳥海(遊佐町)

スキー場観光地(22箇所)

《村山地域》

蔵王、面白山(山形市)、蔵王ライザ(上山市)、天童高原(天童市)、黒伏高原スノーパーク・ジャングル(東根市)、花笠高原(尾花沢市)、月山(西川町)、朝日自然観(朝日町)

《最上地域》

新庄市民(新庄市)、赤倉(最上町)、神室(金山町)

《置賜地域》

栗子国際、米沢、小野川、天元台(米沢市)、横根(小国町)

《庄内地域》

清川(庄内町)、羽黒山、たらのき台、湯殿山、あつみ温泉一本木(鶴岡市)、鳥海(酒田市)

海水浴場観光地(13箇所)

《庄内地域》

三瀬、由良、湯野浜、小波渡、加茂レインボービーチ、マリナーパークねずがせき(鶴岡市)、浜中、宮海、十里塚、飛島(酒田市)、西浜、十里塚、釜磯(遊佐町)

名所・旧跡観光地(87所)

《村山地域》

山寺、唐松観音(山形市)、慈恩寺、寒河江公園(寒河江市)、春雨庵、旧尾形家住宅、脇本陣滝沢屋(上山市)、東沢公園(村山市)、天童公園、若松観音、御苦楽園、郡役所資料館、建勲神社、格知学舎(天童市)、大滝峡公園、東根の大ケヤキ、与次郎稲荷、黒鳥観音、堂の前公園(東根市)、養泉寺、徳良湖(尾花沢市)、旧柏倉家住宅(中山町)、谷地八幡宮、岩木観音(河北町)、上郷ダム、大沼浮島(朝日町)、水郷左沢(大江町)、最上三十三観音、虹ヶ丘公園(大石田町)

《最上地域》

最上公園、旧矢作家住宅、芭蕉乗船の地(新庄市)、封人の家、最上三十三観音(最上町)、猿羽根山公園(舟形町)、庭月観音(鮭川村)、最上川舟下り、最上峡めぐり(戸沢村)

《置賜地域》

松岬公園、上杉家御廟、小野川大黒天、普門院(米沢市)、あやめ公園、はぎ公園、白つつじ公園、野川溪谷と木地山ダム、久保桜、古代の丘(長井市)、熊野大社と双松公園、烏帽子山公園と八幡神社(南陽市)、蛭沢湖と観音岩、亀岡文珠(高島町)、ダリヤ園(川西町)、大宮・子易神社(小国町)、白川ダム(飯豊町)

《庄内地域》

善宝寺、金峯山、南岳寺、致道館、風間家旧宅丙申堂、羽黒山、注蓮寺、大日坊、多層民家、荒沢ダム、湯殿山神社、念珠ヶ関、念珠の松庭園、玉川寺、松ヶ丘開墾場(鶴岡市)、飛島、本間家日本邸、旧白崎医院、山居倉庫、海向寺、旧鎧屋、玉簾の滝、松山城址、総光寺、眺海の森、十二滝～経ヶ蔵ハイキングコース、旧阿部家(酒田市)、白狐山光星寺、熊谷神社(庄内町)
十六羅漢岩、三崎公園、旧青山本邸(遊佐町)

観光道路等観光地(4箇所)

《村山地域》西蔵王高原ライン、蔵王ライン(山形市)、蔵王エコーライン(上山市)

《庄内地域》鳥海ブルーライン(遊佐町)

その他観光地(134箇所)

《村山地域》

山形美術館、県立博物館、フラワーパーク花夢花夢、面白山、文翔館(山形市)、さくらんぼ観光果樹園、チェリーランド(寒河江市)、蟹仙洞、斎藤茂吉記念館、上山市観光果樹園、蔵王坊平国設野営場、上山城、リナワールド(上山市)、基点舟下り、樽石ふるさといきものふれあいの里、むらやま、真下慶治記念美術館、最上徳内記念館、(村山市)、天童市観光果樹園、天童高原キャンプ場、民芸館、天童焼、天童市美術館、出羽桜美術館、天童市将棋資料館、天童ワイン、広重美術館、天童オルゴール博物館、わくわくランド、じゃがら村、将棋むら、将棋の館、武内王将堂(天童市)、東根市観光果樹園、東の杜資料館、レイクピア白水(東根市)、芭蕉・清風歴史資料館、花笠高原(尾花沢市)、山辺自然休養村、県民の森(山辺町)、歴史民俗資料館(中山町)、児童動物園、紅花資料館、引竜公園、ぶらっとびあ(河北町)、志津キャンプ場、弓張平公園、自然と匠の伝承館、月山湖水の文化館、寒河江ダムスポーツ、丸山薫記念館、月山銘水館(西川町)、朝日自然観、朝日町ワイン城(朝日町)、おおえ(大江町)、歴史民俗資料館(大石田町)

《最上地域》

ふるさと歴史センター、さくらんぼ観光果樹園(新庄市)、グリーンバレー神室(金山町)、アユパークふながた、長沢地区小国川多目的広場(舟形町)、歴史民俗資料館(真室川町)、前森高原、川の駅やな茶屋もがみ(最上町)、エコパーク(鮭川村)、高麗館(戸沢村)

《置賜地域》

天元台(リゾート)、笹野民芸館、東光の酒蔵、田沢、さくらんぼ観光果樹園(米沢市)、不伐の森(長井市)、南陽市観光果樹園(南陽市)、安久津八幡神社と郷土資料館、高畠ワイナリー、よねおりかんこうセンター、たかはた、浜田広介記念館(高畠町)、掬粋工芸館(川西町)、観光やな場、深山和紙振興研究センター、ふるさと森林公園(白鷹町)、健康の森横根、観光わらび園、白い森交流センター、ぶな茶屋(小国町)、どんでん平ゆり園、源流の森、物産館(飯豊町)

《庄内地域》

加茂水族館、致道博物館、海洋釣堀、酒造資料館、大宝館、アマゾン民族館、本長漬物蔵、宝物殿、黒川能伝習館、ほのかたらのき台、ふるさとむら宝谷、観光果樹園、横綱柏戸記念館、月山あさひ博物館、月山ダム展望台、海の釣堀センター、しゃりん、関川ぬくもり館、足湯カフェ「チットツェ」(鶴岡市)、本間庭園と美術館、酒田市立資料館、土門拳記念館、スワンパーク、スワンスケートリンク、蔵探訪館、出羽遊心館、酒田市美術館、夕日の丘キャンプ場、相馬樓、北港緑地展望台、酒田夢の倶楽、さかた海鮮市場、川辺の館、海洋センター、鳥海高原家族旅行村、産直たわわ(酒田市)、清河八郎記念館、楯山公園と歴史民俗資料館、風車村、セーフティパーク最上川、カート・ソレイユ(庄内町)、いろり火の里(三川町)、西浜キャンプ場、ふらっと(遊佐町)