

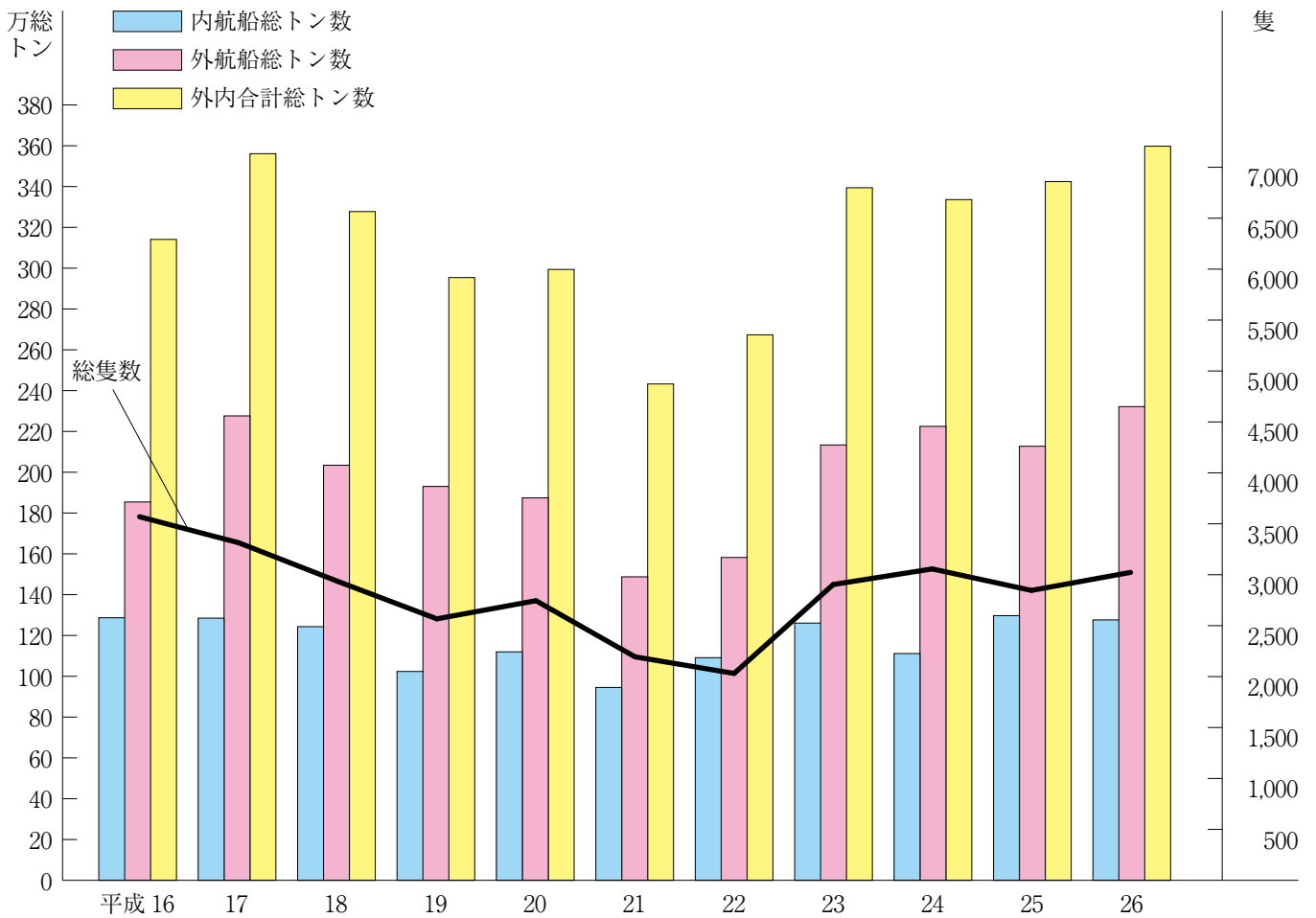
# 主要統計グラフ



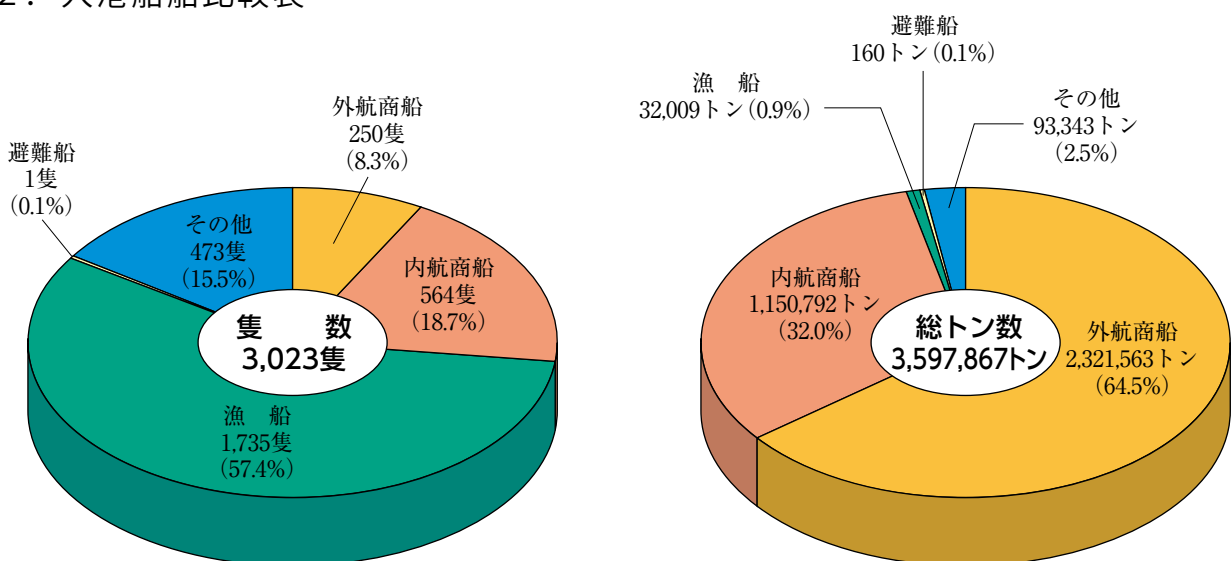
〈鳥海山と国際ターミナル〉



## 1. 入港船舶年次別比較表

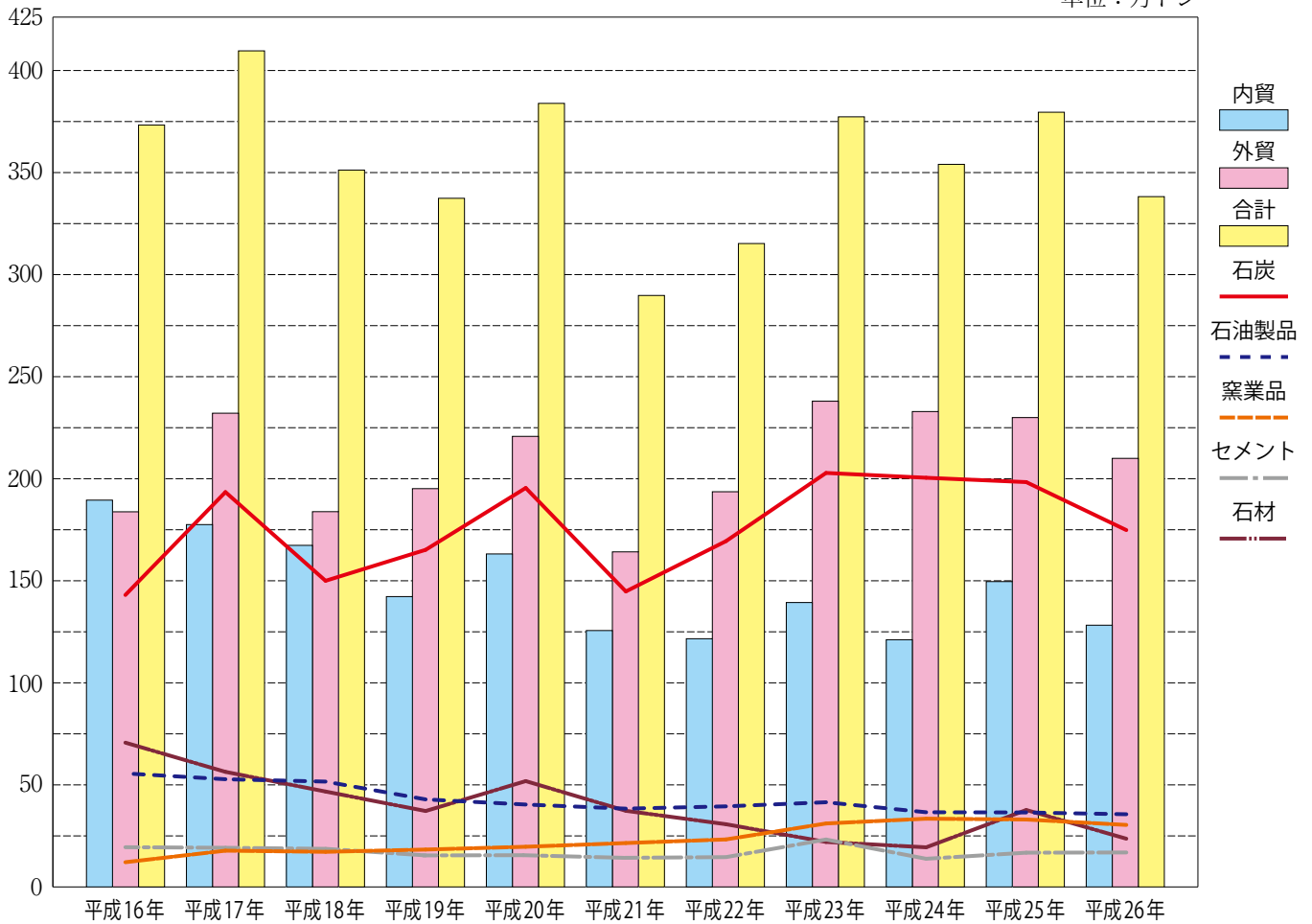


## 2. 入港船舶比較表



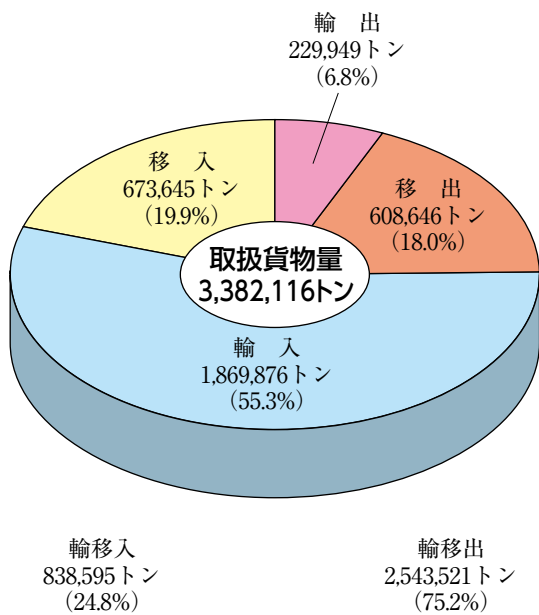
### 3. 海上出入貨物累年比較表

単位：万トン

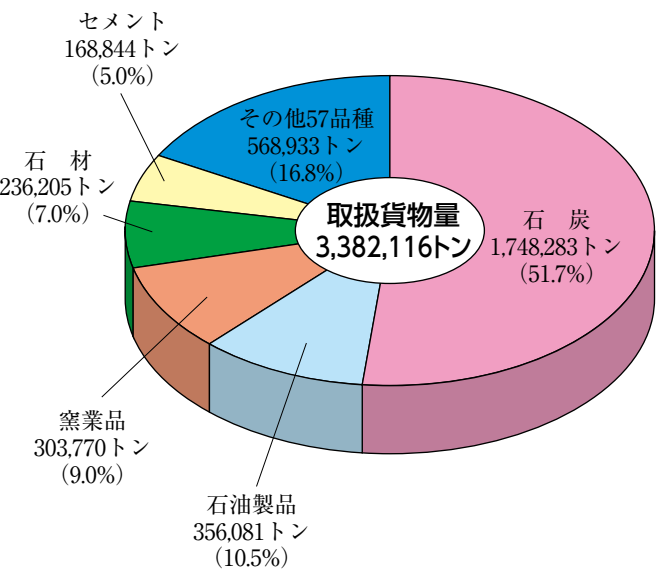


### 4. 海運貨物総括表

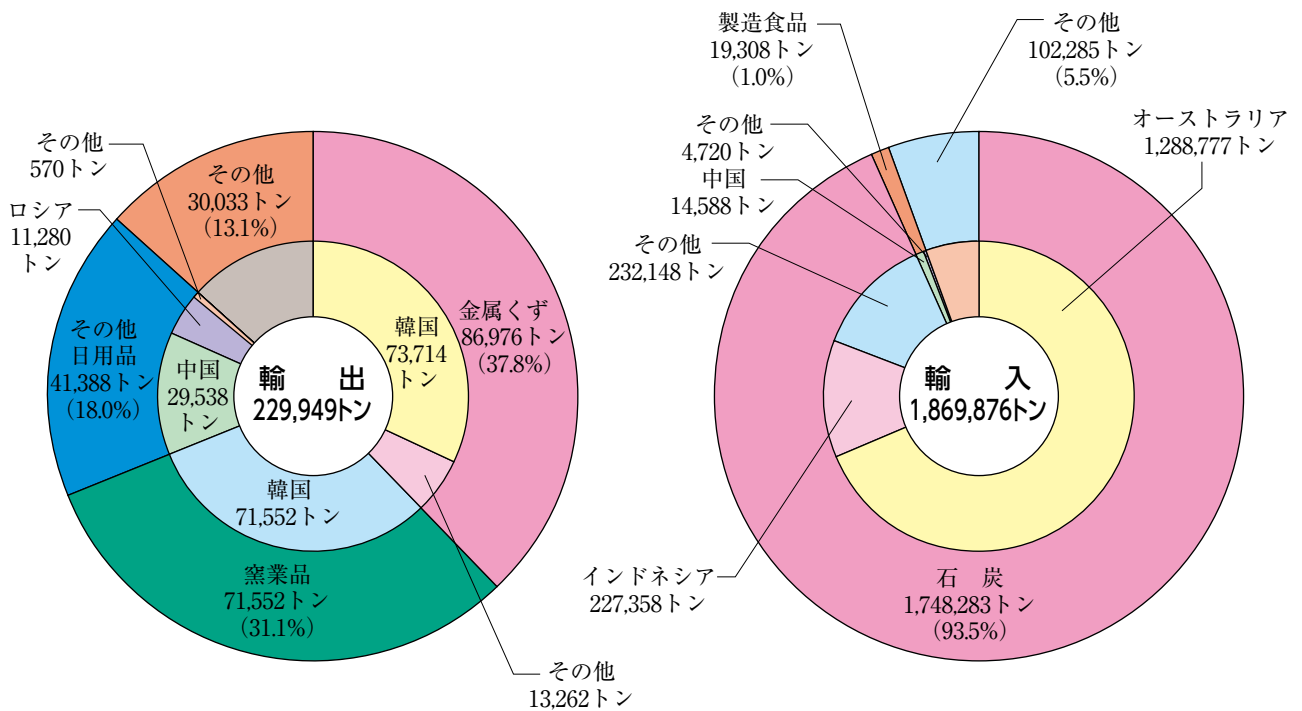
貨物形態別取扱量



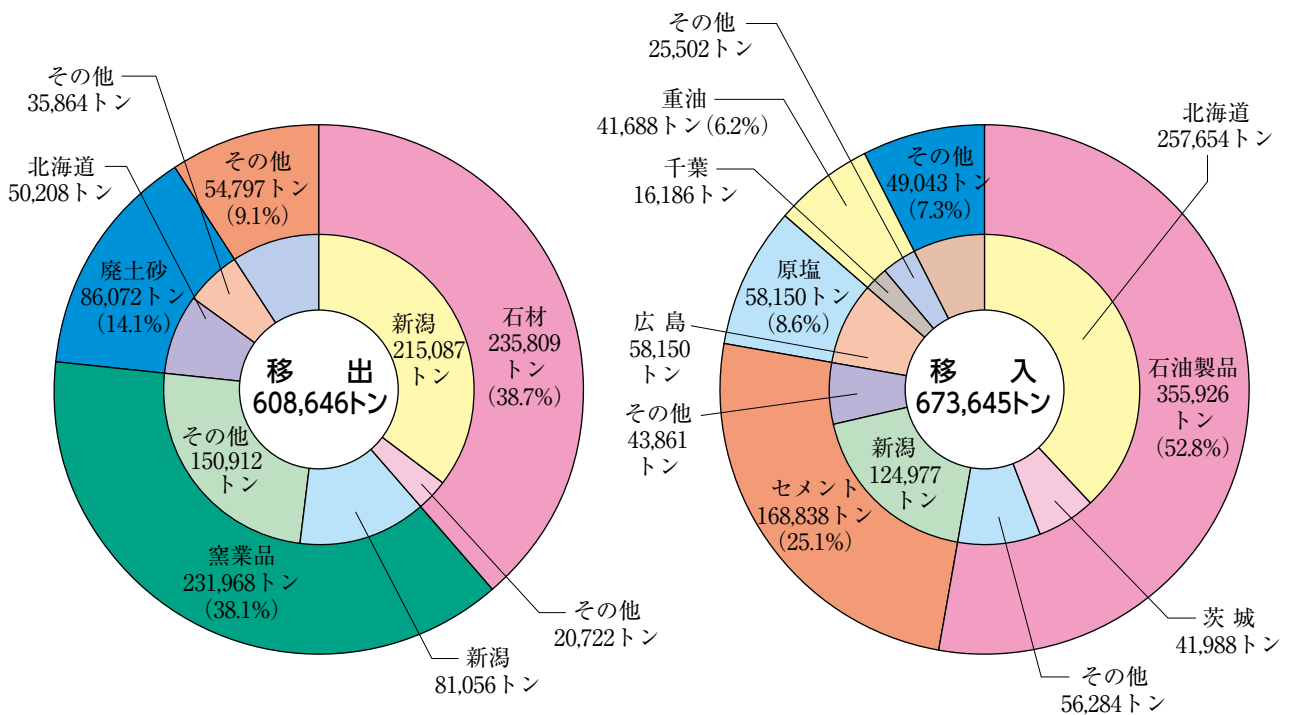
品種別取扱量



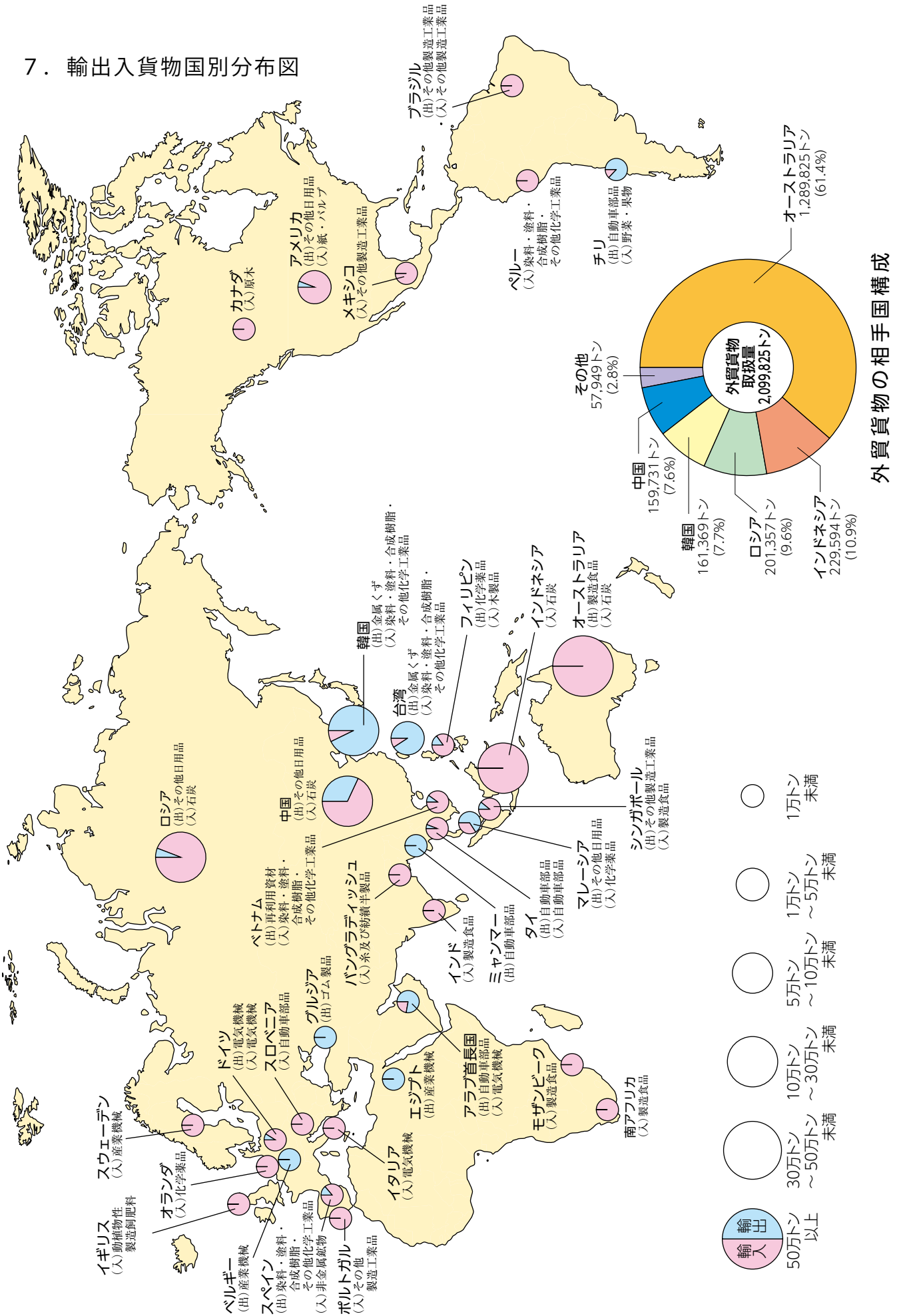
## 5. 輸出入貨物品種別表



## 6. 移出入貨物品種別表



# 7. 輸出入貨物国別分布図

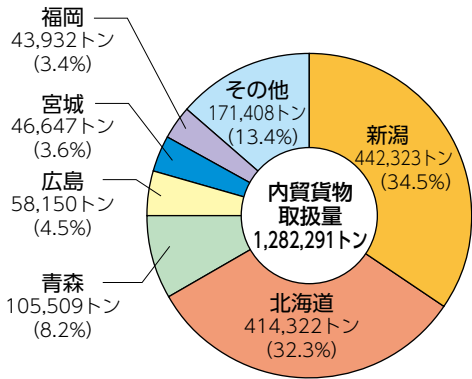


輸出入貨物国別取扱数量

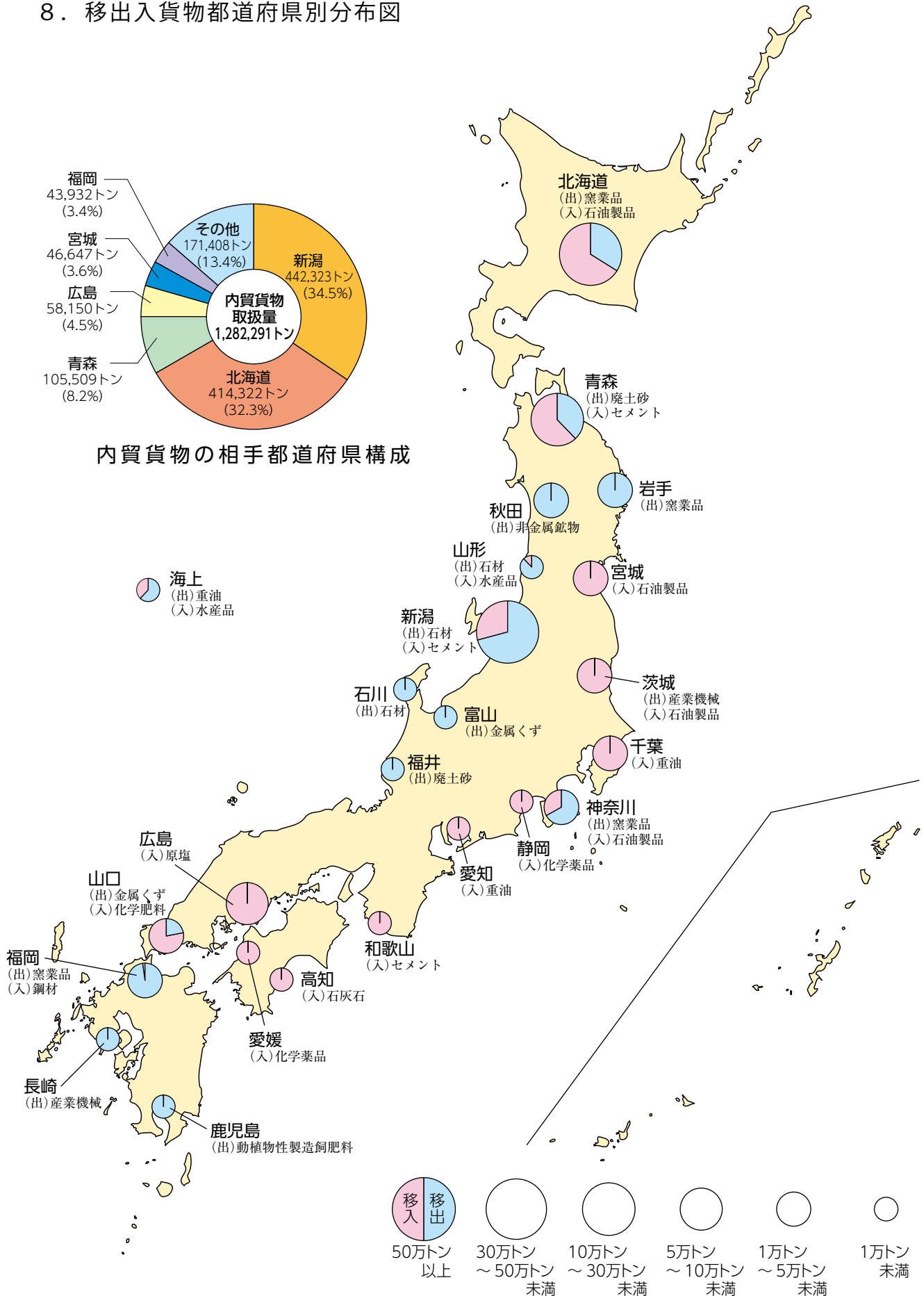
(単位：トン)

地域名	国名	輸出	輸入	合計	構成比
東アジア	韓国	150,006	11,363	161,369	7.7%
	台湾	10,794	1,103	11,897	0.6%
	中国	51,377	108,354	159,731	7.6%
東南アジア	インドネシア		229,594	229,594	10.9%
	シンガポール	152	1,176	1,328	0.1%
	タイ	476	7,350	7,826	0.4%
	フィリピン	1,278	7,100	8,378	0.4%
	マレーシア	1,668	862	2,530	0.1%
	ミャンマー	20		20	0.0%
	ベトナム	258	2,326	2,584	0.1%
南アジア	インド		585	585	0.0%
	バングラデシュ		90	90	0.0%
西南アジア	アラブ首長国	140	40	180	0.0%
大洋州	オーストラリア	238	1,289,587	1,289,825	61.4%
その他 アフリカ	エジプト	20		20	0.0%
	モザンビーク		108	108	0.0%
	南アフリカ		144	144	0.0%
欧州連合	オランダ		852	852	0.1%
	ドイツ	56	544	600	0.1%
	イギリス		324	324	0.0%
	ベルギー	40		40	0.0%
	スウェーデン		36	36	0.0%
	スペイン	54	324	378	0.0%
	ポルトガル		72	72	0.0%
	イタリア		40	40	0.0%
その他 ヨーロッパ	グルジア	20		20	0.0%
	スロベニア		100	100	0.0%
旧ソ連圏	ロシア	12,518	188,839	201,357	9.6%
北アメリカ	アメリカ	676	9,958	10,634	0.5%
	カナダ		4,771	4,771	0.2%
	メキシコ		18	18	0.0%
南アメリカ	チリ	140	20	160	0.0%
	ペルー		90	90	0.0%
	ブラジル	18	4,106	4,124	0.2%
総計		229,949	1,869,876	2,099,825	100%

## 8. 移出入貨物都道府県別分布図



内貿貨物の相手都道府県構成



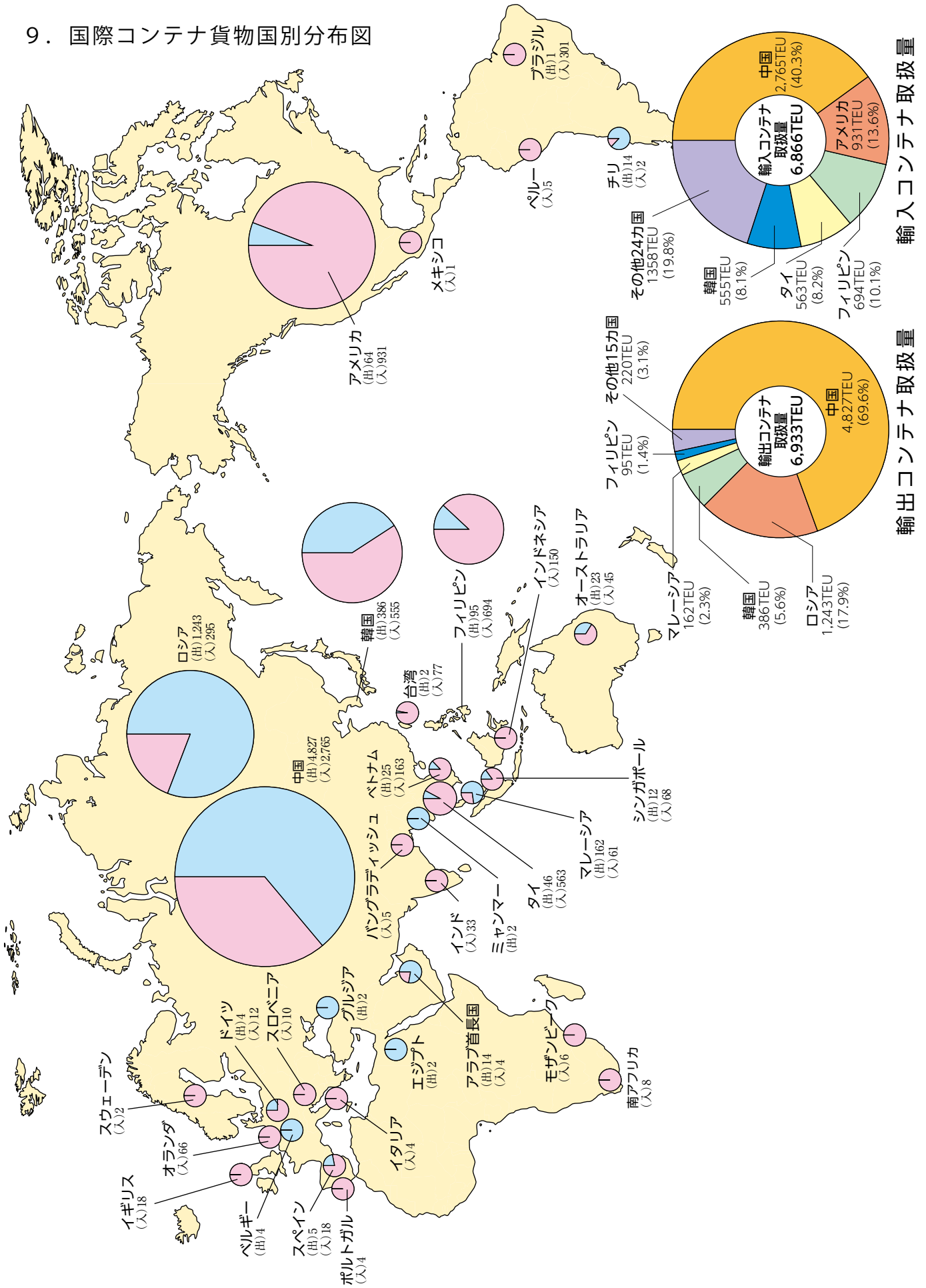


移出入貨物都道府県別取扱数量

(単位：トン)

地域名	都道府県名	移出	移入	合計	構成比
北海道	北海道	139,614	274,708	414,322	32.3%
東北	青森	39,973	65,536	105,509	8.2%
	岩手	14,034		14,034	1.1%
	宮城		46,647	46,647	3.6%
	秋田	22,589		22,589	1.8%
	山形	7,703	1,006	8,709	0.7%
北陸	富山	1,602		1,602	0.1%
	石川	3,915		3,915	0.3%
	福井	2,000		2,000	0.2%
関東	茨城	84	43,779	43,863	3.4%
	千葉		22,206	22,206	1.7%
	神奈川	10,265	5,001	15,266	1.2%
中部	新潟	313,549	128,774	442,323	34.5%
	愛知		1,003	1,003	0.1%
	静岡		2,600	2,600	0.2%
近畿	和歌山		2,613	2,613	0.2%
中国	広島		58,150	58,150	4.5%
	山口	4,131	14,714	18,845	1.5%
四国	愛媛		1,100	1,100	0.1%
	高知		1,550	1,550	0.1%
九州	福岡	43,034	898	43,932	3.4%
	長崎	98		98	0.0%
	鹿児島	500		500	0.1%
その他	海上	5,555	3,360	8,915	0.7%
総計		608,646	673,645	1,282,291	100%

# 9. 国際コンテナ貨物国別分布図

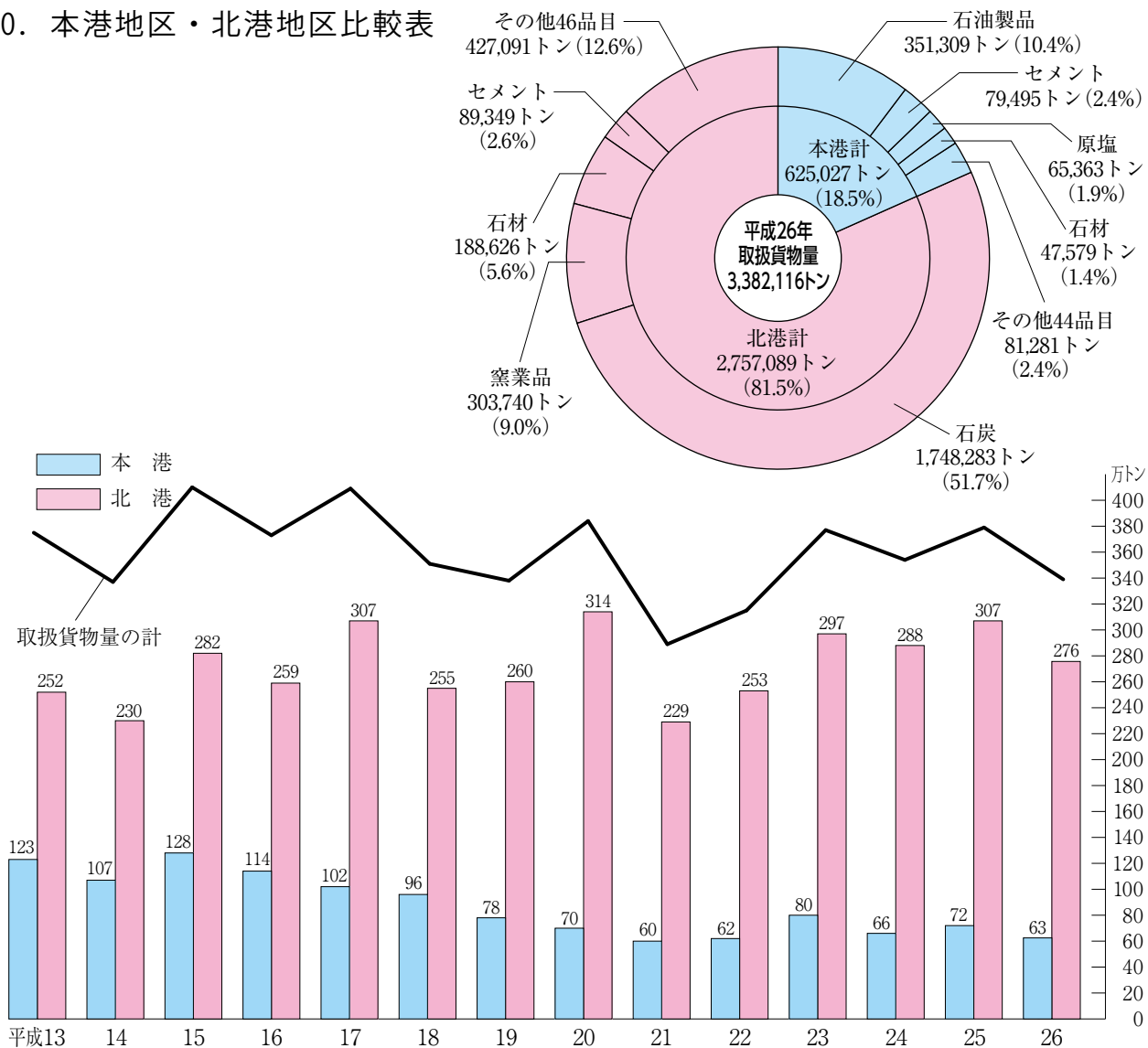


国際コンテナ貨物国別取扱数量

(単位：TEU)

地域名	国名	輸出	輸入	合計	構成比
東アジア	韓国	386	555	941	6.8%
	台湾	2	77	79	0.6%
	中国	4,827	2,765	7,592	55.0%
東南アジア	インドネシア		150	150	1.1%
	シンガポール	12	68	80	0.6%
	タイ	46	563	609	4.4%
	フィリピン	95	694	789	5.7%
	マレーシア	162	61	223	1.6%
	ミャンマー	2		2	0.0%
	ベトナム	25	163	188	1.4%
南アジア	インド		33	33	0.2%
	バングラデシュ		5	5	0.1%
西南アジア	アラブ首長国	14	4	18	0.1%
大洋州	オーストラリア	23	45	68	0.5%
その他 アフリカ	モザンビーク		6	6	0.1%
	エジプト	2		2	0.0%
	南アフリカ		8	8	0.1%
欧州連合	オランダ		66	66	0.5%
	ドイツ	4	12	16	0.1%
	イタリア		4	4	0.0%
	ベルギー	4		4	0.0%
	スウェーデン		2	2	0.0%
	ポルトガル		4	4	0.0%
	スペイン	5	18	23	0.2%
	イギリス		18	18	0.1%
その他 ヨーロッパ	グルジア	2		2	0.0%
	スロベニア		10	10	0.1%
旧ソ連	ロシア	1,243	295	1,538	11.1%
北アメリカ	アメリカ	64	931	995	7.2%
	メキシコ		1	1	0.0%
南アメリカ	チリ	14	2	16	0.1%
	ペルー		5	5	0.1%
	ブラジル	1	301	302	2.2%
総計		6,933	6,866	13,799	100%

### 10. 本港地区・北港地区比較表



### 11. 輸入原木実績

