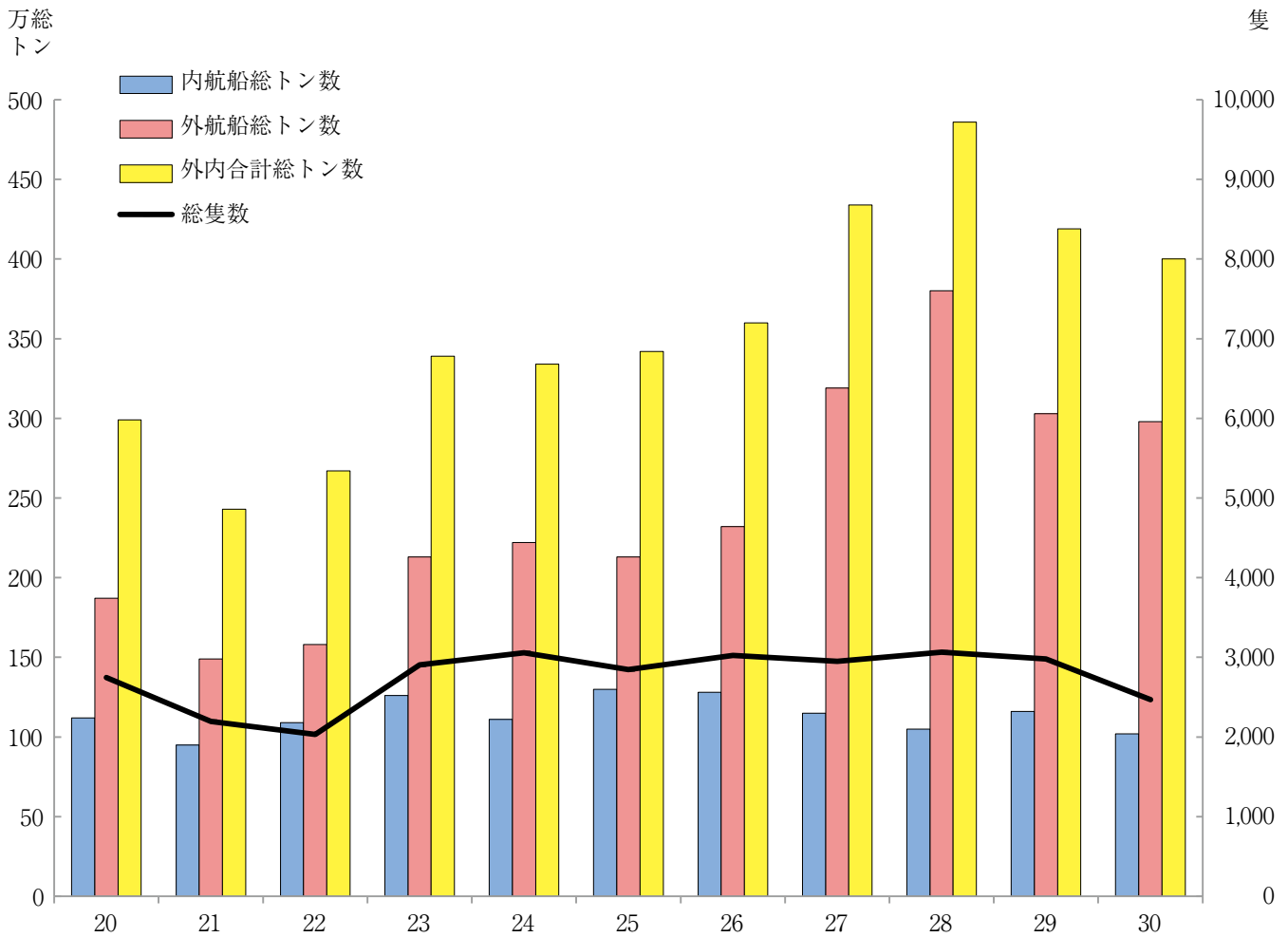


主要統計グラフ

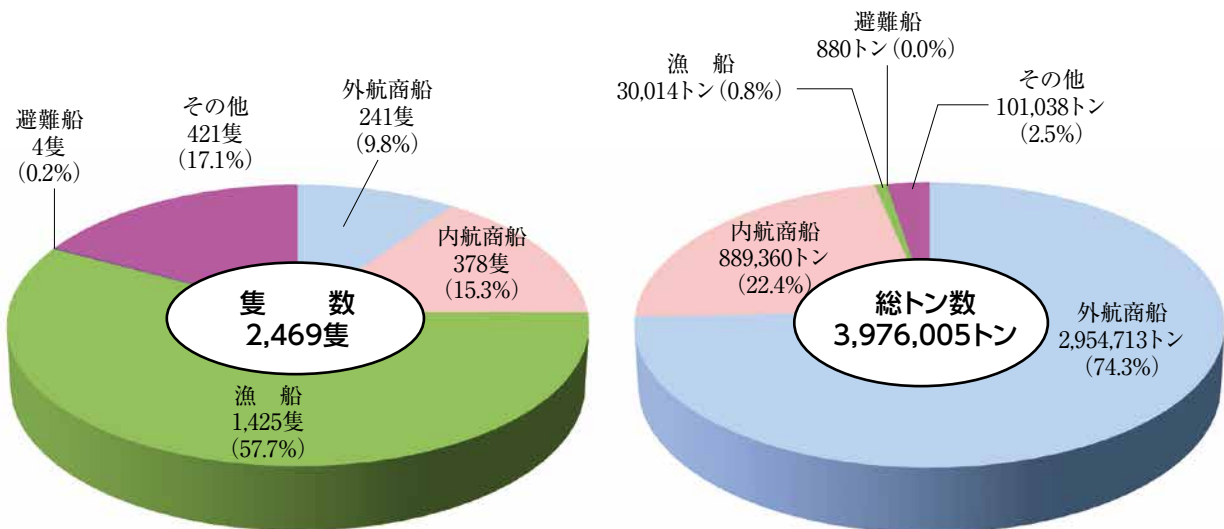


〈国際ターミナル〉

1. 入港船舶年次別比較表

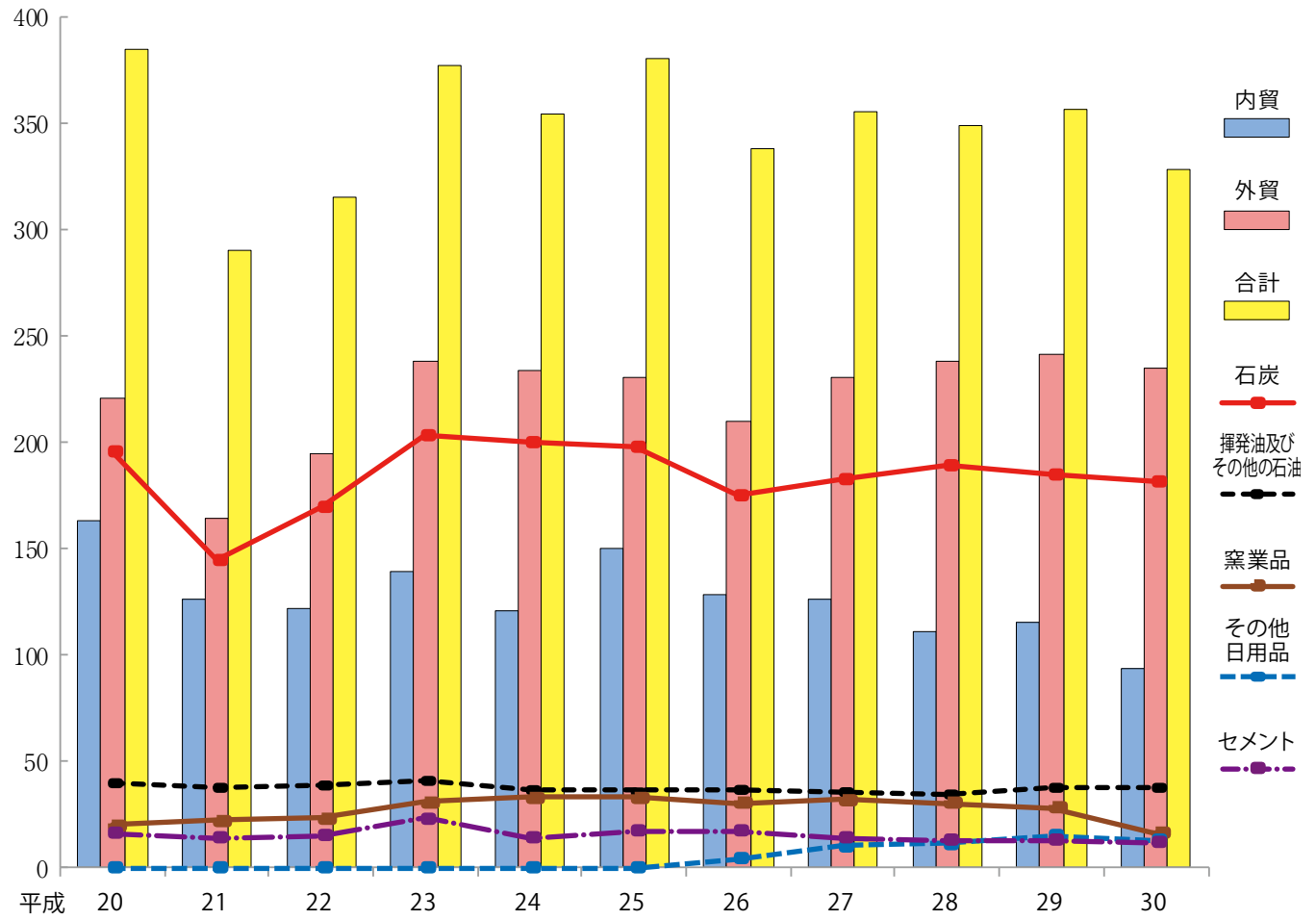


2. 入港船舶比較表



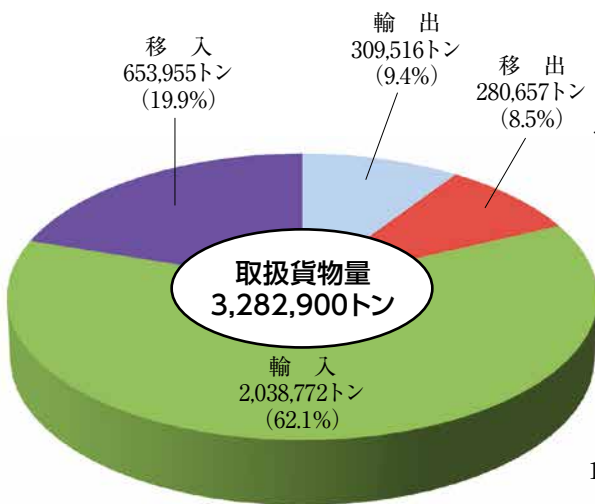
3. 海上出入貨物年次別比較表

単位：万トン

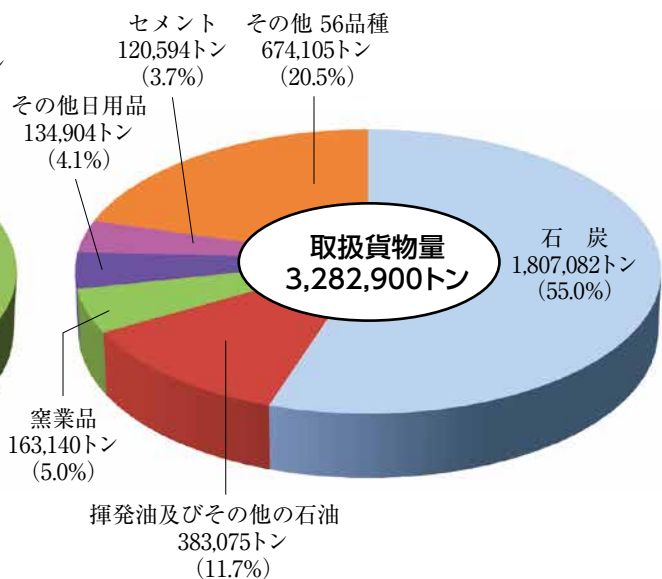


4. 海運貨物総括表

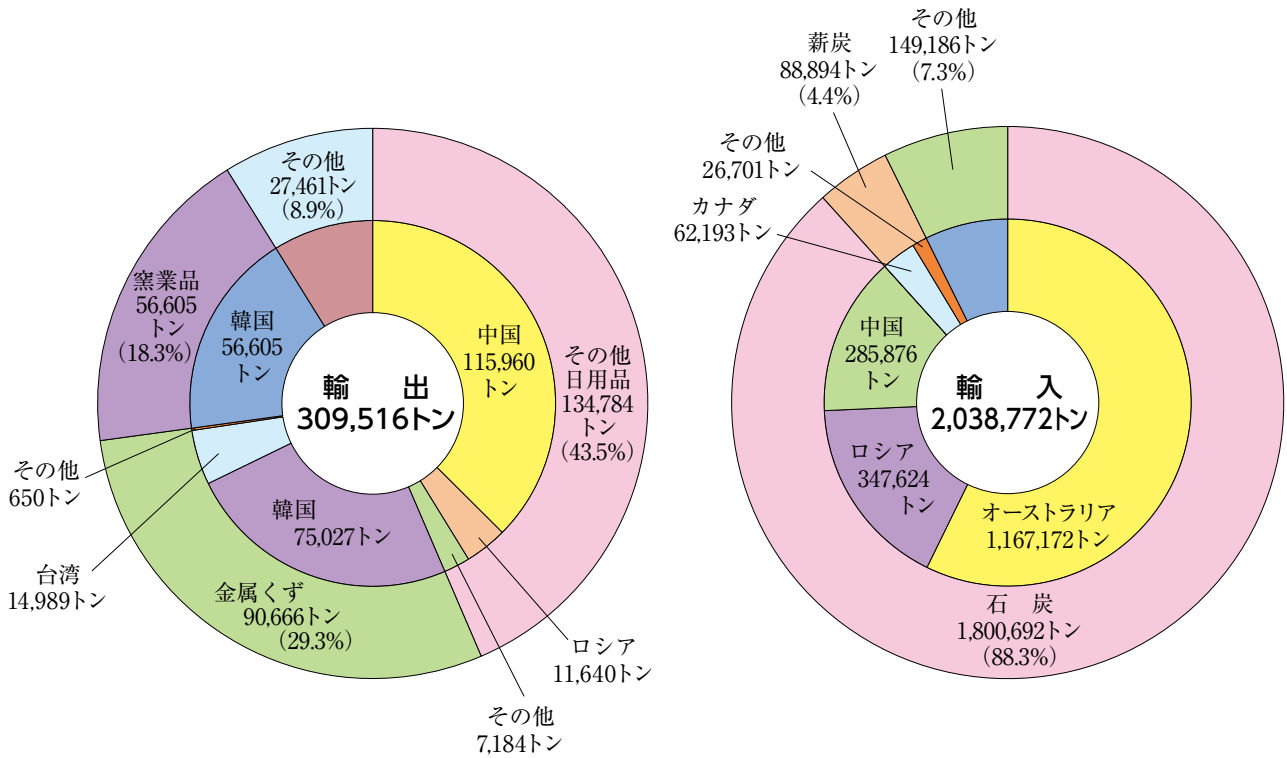
貨物形態別取扱量



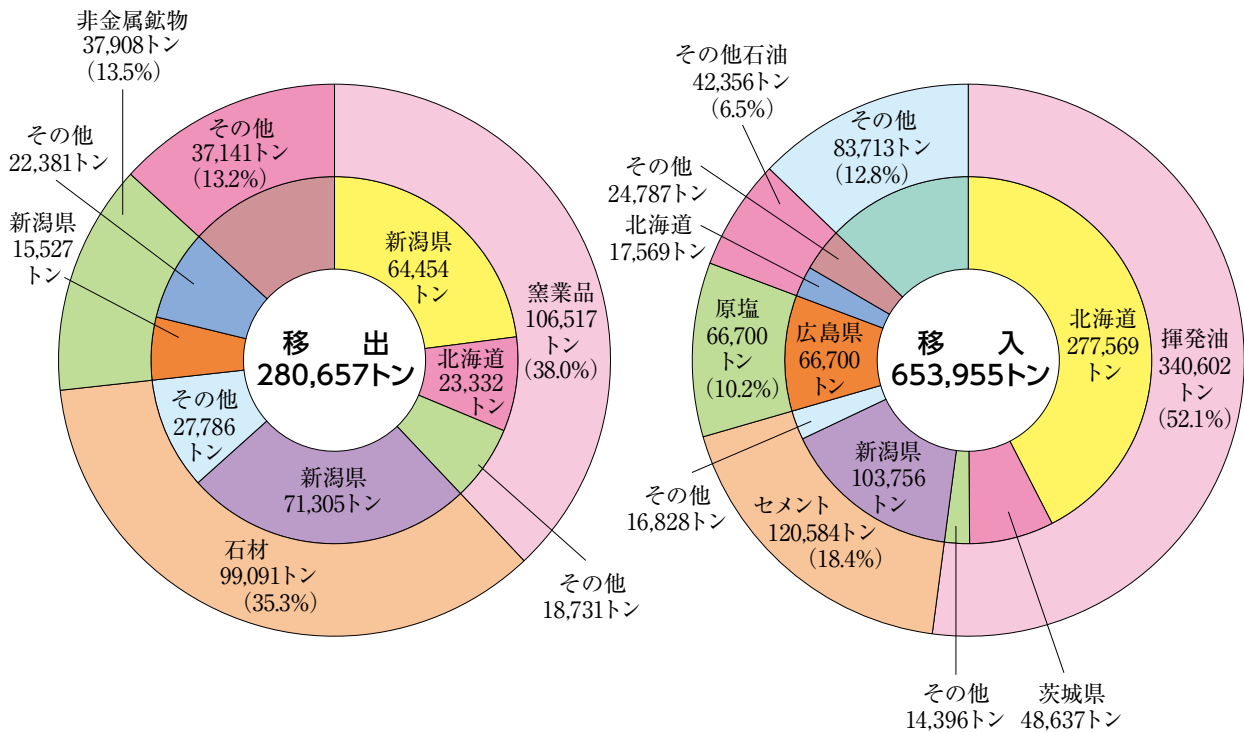
品種別取扱量



5. 輸出入貨物品種別表



6. 移出入貨物品種別表

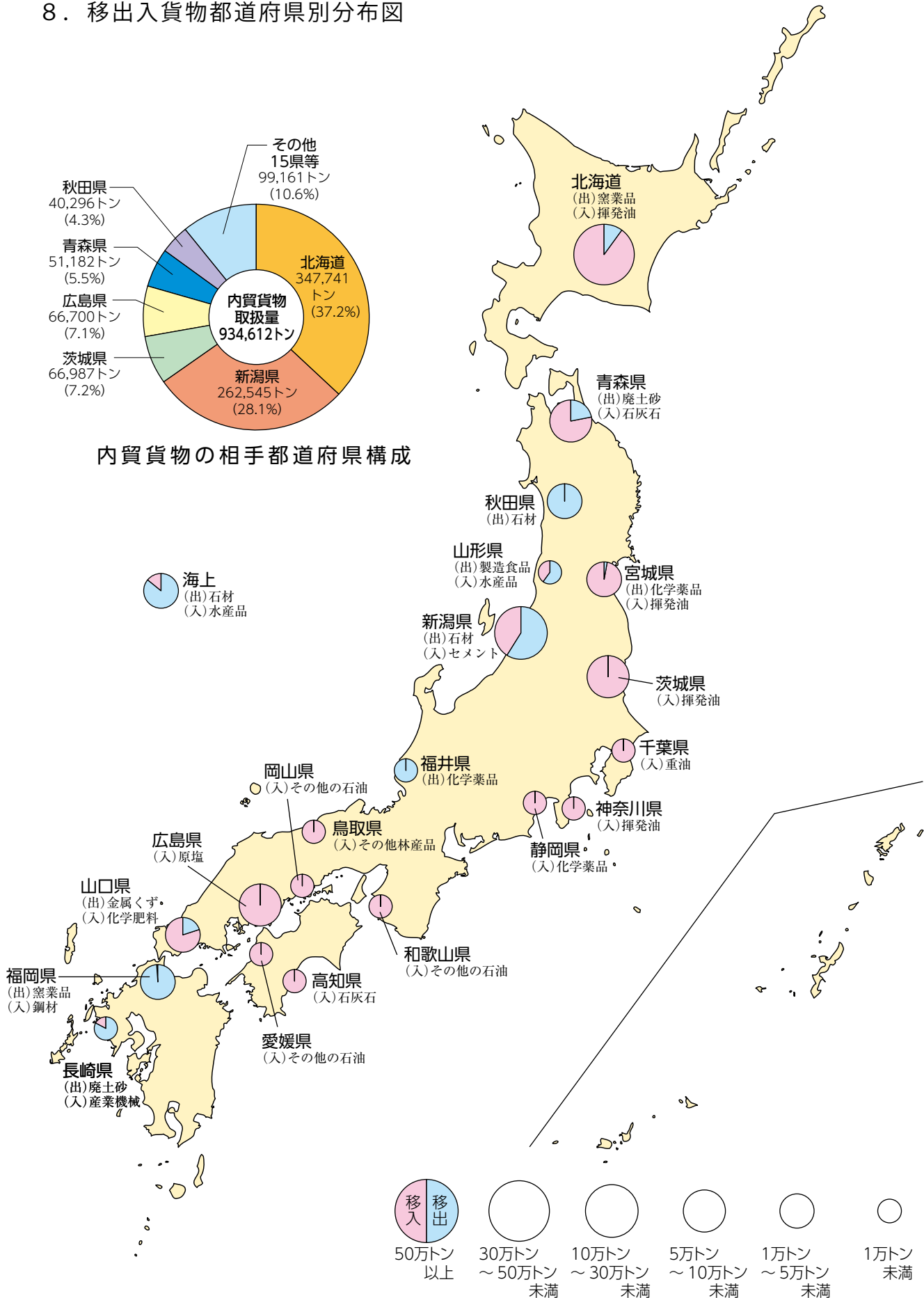


輸出入貨物国別取扱量（重量）

（単位：トン）

地域名	国名	輸出	輸入	合計	構成比
東アジア	韓国	135,913	9,018	144,931	6.2%
	台湾	15,969	1,113	17,082	0.7%
	中国	125,264	344,646	469,910	20.0%
	中国(ホンコン)	3,986	1,490	5,476	0.2%
東南アジア	インドネシア	2,660	30,295	32,955	1.4%
	シンガポール	914	1,356	2,270	0.1%
	タイ	930	9,003	9,933	0.4%
	フィリピン	2,716	10,266	12,982	0.6%
	マレーシア	6,454	7,084	13,538	0.6%
	ベトナム	560	2,241	2,801	0.1%
南アジア	インド	120	1,030	1,150	0.0%
	バングラデシュ		36	36	0.0%
西南アジア	アラブ首長国	260	58	318	0.0%
	トルコ		38	38	0.0%
大洋州	オーストラリア	196	1,167,226	1,167,422	49.7%
その他アフリカ	南アフリカ		2,577	2,577	0.1%
	タンザニア	20		20	0.0%
欧州連合	イギリス	38	1,400	1,438	0.1%
	イタリア		329	329	0.0%
	オランダ	78	58	136	0.0%
	ドイツ	38	2,093	2,131	0.1%
	ベルギー	20		20	0.0%
	スウェーデン		14	14	0.0%
	スペイン	54	202	256	0.0%
	フィンランド		20	20	0.0%
その他ヨーロッパ	ルーマニア		18	18	0.0%
	スロベニア	56	40	96	0.0%
旧ソ連圏	リトアニア	80		80	0.0%
	ロシア	12,506	361,001	373,507	15.9%
	ジョージア	100		100	0.0%
北アメリカ	アメリカ	432	18,567	18,999	0.8%
	カナダ		62,193	62,193	2.6%
中央アメリカ	トリニダード・トバゴ	40		40	0.0%
	メキシコ		2,726	2,726	0.1%
南アメリカ	アルゼンチン		120	120	0.0%
	チリ	112	90	202	0.0%
	ブラジル		2,388	2,388	0.1%
	ペルー		36	36	0.0%
総計		309,516	2,038,772	2,348,288	100.0%

8. 移出入貨物都道府県別分布図

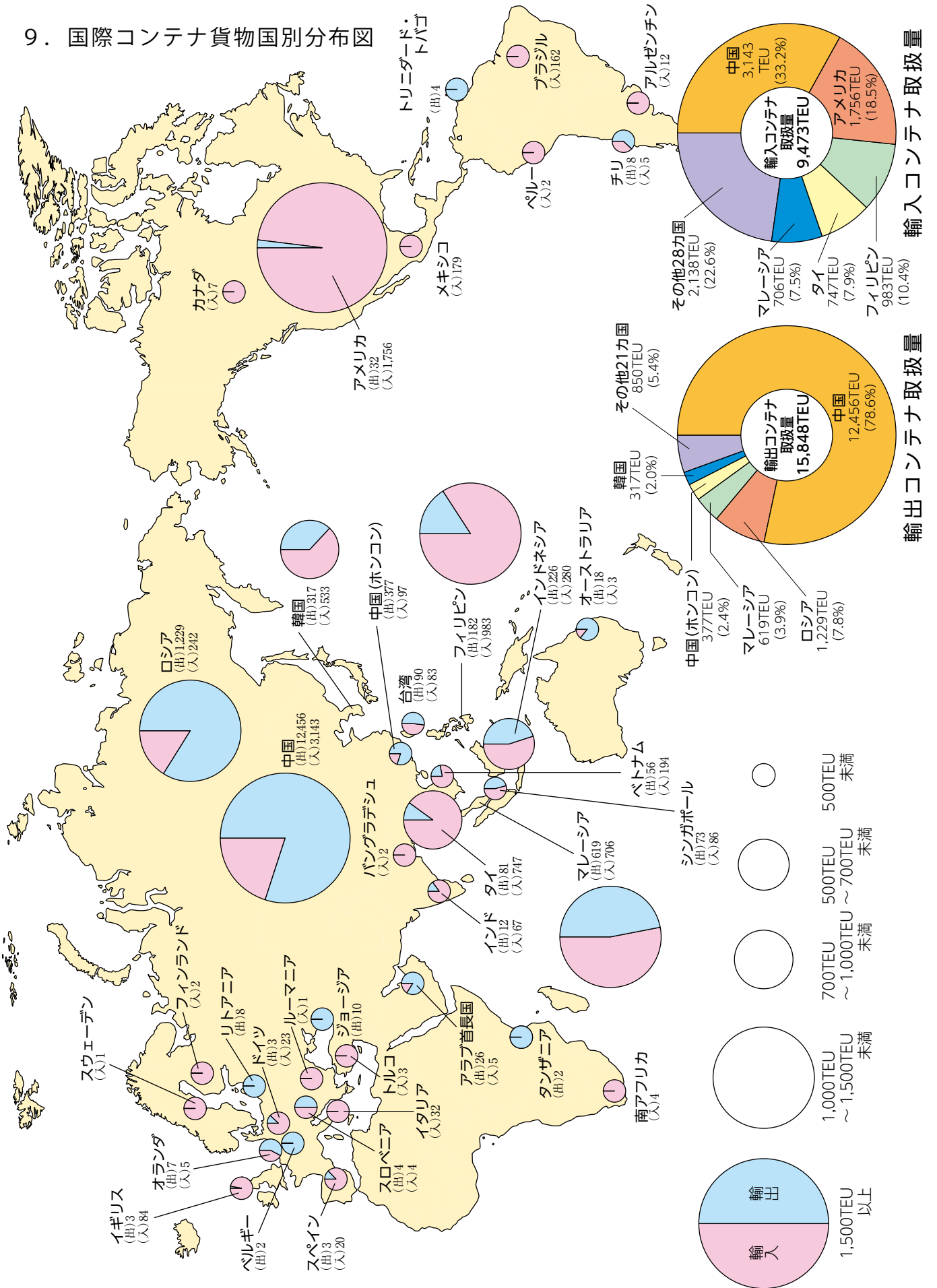


移出入貨物都道府県別取扱量（重量）

（単位：トン）

地域名	都道府県名	移出	移入	合計	構成比
北海道	北海道	34,501	313,240	347,741	37.2%
東北	青森県	11,058	40,124	51,182	5.5%
	宮城県	304	10,091	10,395	1.1%
	秋田県	40,296		40,296	4.3%
	山形県	1,187	781	1,968	0.2%
関東	茨城県		66,987	66,987	7.2%
	千葉県		6,354	6,354	0.7%
	神奈川県		9,076	9,076	1.0%
北陸	新潟県	155,778	106,767	262,545	28.1%
	福井県	1,805		1,805	0.2%
中部	静岡県		2,422	2,422	0.3%
近畿	和歌山県		2,677	2,677	0.3%
中国	鳥取県		2,650	2,650	0.3%
	岡山県		5,502	5,502	0.6%
	広島県		66,700	66,700	7.1%
	山口県	2,337	9,542	11,879	1.3%
四国	愛媛県		5,000	5,000	0.5%
	高知県		3,100	3,100	0.3%
九州	福岡県	16,679	147	16,826	1.8%
	長崎県	1,510	299	1,809	0.2%
その他	海上	15,202	2,496	17,698	1.9%
総計		280,657	653,955	934,612	100.0%

9. 国際コンテナ貨物国別分布図

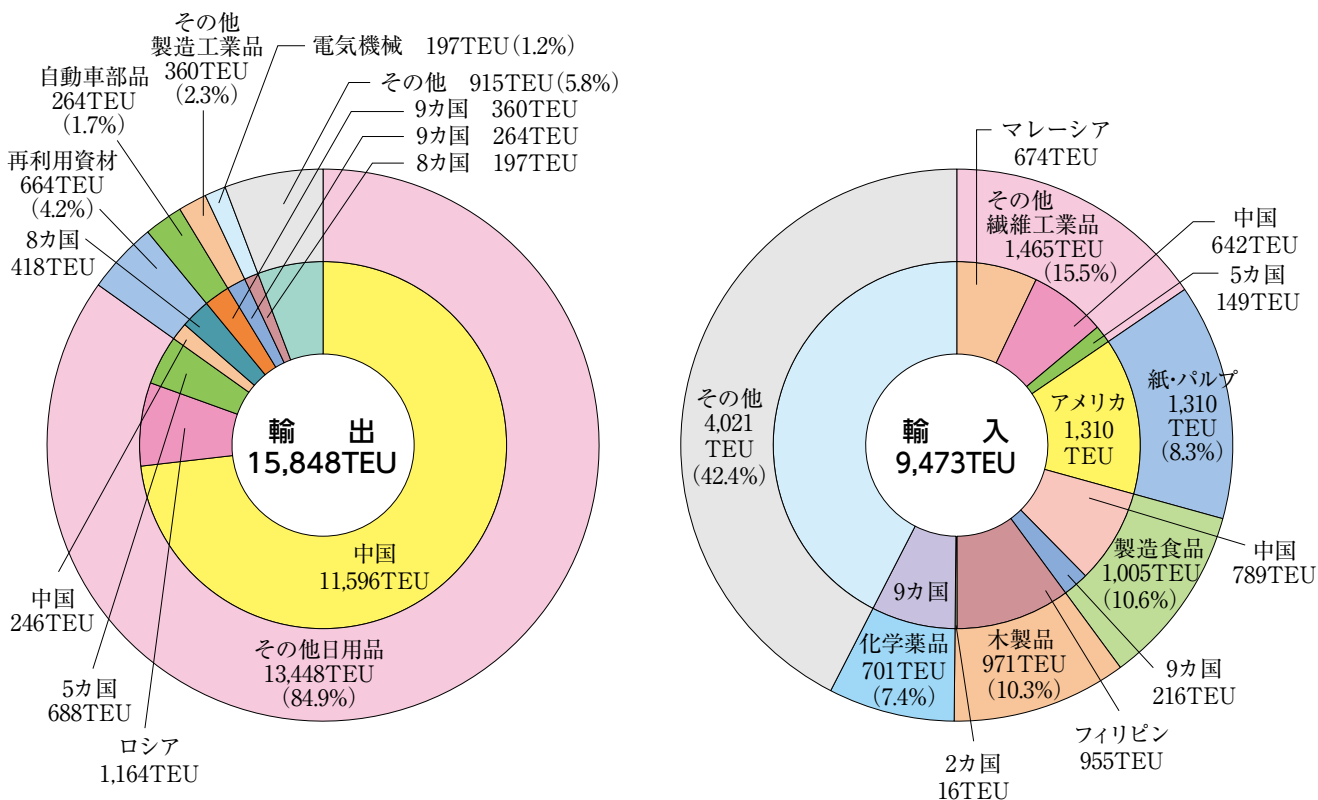


国際コンテナ貨物国別取扱量（数量）

（単位：TEU）

地域名	国名	輸出	輸入	合計	構成比
東アジア	韓国	317	533	850	3.4%
	台湾	90	83	173	0.7%
	中国	12,456	3,143	15,599	61.6%
	中国(ホンコン)	377	97	474	1.9%
東南アジア	インドネシア	226	280	506	2.0%
	シンガポール	73	86	159	0.6%
	タイ	81	747	828	3.3%
	フィリピン	182	983	1,165	4.6%
	マレーシア	619	706	1,325	5.2%
	ベトナム	56	194	250	1.0%
南アジア	インド	12	67	79	0.3%
	バングラデシュ		2	2	0.0%
西南アジア	アラブ首長国	26	5	31	0.1%
	トルコ		3	3	0.0%
大洋州	オーストラリア	18	3	21	0.1%
その他アフリカ	南アフリカ		4	4	0.0%
	タンザニア	2		2	0.0%
欧州連合	イギリス	3	84	87	0.3%
	イタリア		32	32	0.1%
	オランダ	7	5	12	0.0%
	ドイツ	3	23	26	0.1%
	ベルギー	2		2	0.0%
	スウェーデン		1	1	0.0%
	スペイン	3	20	23	0.1%
	フィンランド		2	2	0.0%
その他ヨーロッパ	ルーマニア		1	1	0.0%
	スロベニア	4	4	8	0.0%
旧ソ連圏	リトアニア	8		8	0.0%
	ロシア	1,229	242	1,471	5.8%
	ジョージア	10		10	0.0%
北アメリカ	アメリカ	32	1,756	1,788	7.1%
	カナダ		7	7	0.0%
中央アメリカ	トリニダード・トバゴ	4		4	0.0%
	メキシコ		179	179	0.7%
南アメリカ	アルゼンチン		12	12	0.0%
	チリ	8	5	13	0.1%
	ブラジル		162	162	0.6%
	ペルー		2	2	0.0%
総計		15,848	9,473	25,321	100.0%

10. 国際コンテナ貨物品種別表



11. コンテナ取扱量年次別比較表

単位：TEU

