

令和5年

酒田港統計年報



山形県港湾事務所

目 次

例 言	2
沿 革	3
主要統計グラフ	
1. 入港船舶年次別比較表	9
2. 入港船舶比較表	9
3. 海上出入貨物年次別比較表	10
4. 海運貨物総括表	10
5. 輸出入貨物品種別表	11
6. 移出入貨物品種別表	11
7. 輸出入貨物国別取扱数量	12
8. 移出入貨物都道府県別取扱数量	13
9. 国際コンテナ貨物国別取扱数量	14
10. 国際コンテナ貨物品種別表	15
11. コンテナ取扱量年次別比較表	15
第一章 入 港 船 舶	
1. 入港船舶年次別表	19
2. 入港船舶月別表	20
3. 入港船舶階級別表	21
4. 入港船舶階級別月別表	22
5. 入港最大船舶月別表	24
6. 外航船国籍別入港隻数	24
7. 船舶乗降人員月別表（酒田⇄飛島 定期航路）	24
第二章 海 運 貨 物	
1. 輸移出入貨物年次別表	27
2. 輸移出入貨物月別表	29
3. 輸移出貨物品種別表	30
4. 輸移入貨物品種別表	32
5. 品種別外国貿易表	34
6. 品種別内国貿易表	42
7. 国別外国貿易表	45
8. 都道府県別内国貿易表	53
9. 木材輸入状況	56
第三章 施設利用状況	
1. 係留施設の状況（－ 4.5m 以上）	59
2. 入港船舶施設別階級別利用状況（－ 4.5m 以上）	60
3. 輸移出貨物施設別品種別取扱状況	62
4. 輸移入貨物施設別品種別取扱状況	63
第四章 コンテナ貨物取扱状況	
1. コンテナ貨物年次別表（重量）（数量）	67
2. コンテナ貨物月別表（重量）（数量）	68
3. コンテナ貨物品種別表（重量）	69
4. コンテナ貨物品種別表（数量）	70
※資料	
港湾統計に用いる品種分類表	71

例 言

1. この統計年報は、統計法に基づく港湾調査規則（昭和26年3月10日運輸省令第13号）により、酒田港と内外諸港との間に出入りした船舶及び貨物等について調査収集した資料を集約したものです。
2. 調査期間は、令和5年1月から同年12月までの1年間です。
3. 入港船舶は、積載貨物の有無にかかわらず総トン数5トン以上の船舶を調査対象としています。
4. 貨物数量は、原則として「フレート・トン」によります。すなわち、容積は1.133m³（40立方フィート）、重量は1,000kgをもって1トンとし、容積又は重量においていずれか大なる方をもって計算することを原則としています。ただし、上記の原則によらない貨物は商慣習によります（下表参照）。
5. 貨物の品種分類は、「港湾統計に用いる品種分類」によります（巻末資料参照）。
6. 数字の単位未満は、四捨五入で処理してあるため、合計の数値とその内訳の計が必ずしも一致しない場合があります。

品 種	換 算 率
油類及びその他の液体（飲料水を含む。ばら積みのものであって容器入りを除く。）	1m ³ = 1,000ℓ = 1 トン
米穀類、セメント、肥料（ばら積み、袋入り共）	1,000kg = 1 トン
木材類 原木 製材	0.835m ³ （3石） = 1 トン 1.133m ³ （4石） = 1 トン
漁獲物（ばら積み、魚箱入り共）	1,000kg = 1 トン
容器入りのもの（空のものを含む。） ドラム缶 石油缶 1.8ℓ（1升）入りびん 10本箱入り	4本 = 1 トン 40個 = 1 トン 20個 = 1 トン
砂、砂利（重量を実測しない場合） 砂 碎石 砂利	6m ³ （1立方坪） = 10.0 トン 6m ³ （1立方坪） = 9.6 トン 6m ³ （1立方坪） = 13.0 トン
動 物（ばら積みの場合） 牛馬 大 " 小	1頭 = 1 トン 3頭 = 1 トン
石 材 軽 石	1m ³ = 2.7 トン 1m ³ = 0.9 トン

- 本書についてのお問い合わせは、山形県港湾事務所港湾振興室まで御連絡下さい。
〒998-0036 山形県酒田市船場町二丁目5番15号 TEL: 0234-26-5634（直通）
- 本書から抜粋又は新たな資料を作成して利用する場合は、「令和5年酒田港統計年報から抜粋（又は作成）」と記載願います。

沿 革

酒田港は最上川の河口に発達した港湾であり、古くから日本海沿岸や内陸河川交通の要衝として栄えてきた。特に江戸時代の1672（寛文12）年、河村瑞賢により西廻り航路が開拓されると酒田港は飛躍的に繁栄した。当時の港町には数多くの豪商が軒を連ねており、中でも井原西鶴の「日本永代蔵」に北国一の米の買い入れ問屋と紹介された鑑屋、日本一の地主として讃えられた本間家等は湊町酒田の象徴として全国にその名を知られている。

河口港として発達した酒田港は最上川下流部にあったため、乱流が甚だしく、また洪水による流出土砂のため、港口の水深維持が困難であった。このため明治以降、帆船から汽船の時代になり、船舶が大型化するにつれて、港の利用度は低下し、衰微を免れなかった。1884（明治17）年、政府は最上川航路の改良を目的とした治水工事を実施し、河口の安定と流路の整正を図ったため、一時的に利用度は持ち直した。しかし大正に入ると、相次ぐ鉄道の開通により陸上交通が盛んになり、再び港勢は衰えが見られた。

1917（大正6）年、内務省が最上川改修の附帯事業として河海分離工事を実施すると、酒田港は近代港湾に生まれ変わった。近代設備の整った酒田港は、1929（昭和4）年に第二種重要港湾に指定されて以降、戦後の1948（昭和23）年には開港場の指定を受け、1951（昭和26）年の港湾法施行とともに重要港湾となった。

さらに本港地区の取扱貨物量の増大と新たな工業用地の確保のため、1970（昭和45）年に北港地区の建設に着手、1974（昭和49）年には第一船が入港し、北港の開港式典が行われた。

1992（平成4）年には中国黒龍江省との新航路「東方水上シルクロード」の開設、1995（平成7）年には韓国釜山港との定期コンテナ航路が開設された。また、2000（平成12）年からはコンテナクレーンやCFS上屋を備えた国際ターミナルが供用を開始するなど、環日本海時代に向けた設備の充実を図った。

近年は2003（平成15）年に国土交通省の「総合静脈物流拠点港（リサイクルポート）」に指定され、北港地区を中心にリサイクル関連企業の立地・稼働が進み、2011（平成23）年には「日本海側拠点港（リサイクル貨物）」にも選定された。酒田港周辺では風力発電や太陽光発電、バイオマス発電施設の建設・稼働も続いており、再生可能エネルギーの集積が進んでいる。また港湾機能についても、国際コンテナターミナルの岸壁延伸など、貨物量の増大に対応した整備が進められており、今後の更なる発展が期待されている。

1929（昭和4）年7月3日	第二種重要港湾に指定
1932（昭和7）年5月31日	酒田港河海分離工事完成
1933（昭和8）年5月17日	内務省酒田港修築事務所設置
1937（昭和12）年4月1日	山形県酒田港務所設置
1944（昭和19）年6月1日	東北海運局酒田支局設置
1947（昭和22）年9月15日	酒田税関支署設置
1948（昭和23）年1月1日	開港場指定
1948（昭和23）年5月1日	酒田海上保安部設置
1950（昭和25）年5月31日	港湾法（法律第218号）制定
1951（昭和26）年1月19日	港湾法により重要港湾に指定
1952（昭和27）年1月15日	酒田港及び附近路の安全宣言
1952（昭和27）年7月1日	出入国管理指定
1953（昭和28）年3月20日	山形県が港湾管理者となる
1953（昭和28）年5月15日	山形県告示第325号により港湾区域を指定
1954（昭和29）年8月25日	運輸省告示第379号により甲種港湾に指定
1954（昭和29）年11月5日	港湾計画会議による計画決定
1957（昭和32）年2月14日	農林省令第9号により植物防疫港に指定
1957（昭和32）年7月1日	仙台入国管理事務所酒田港出張所設置
1958（昭和33）年3月29日	建設省告示第679号により酒田港臨港地区指定

1959 (昭和34)	年 5 月 19 日	山形県告示第388号により港湾区域改定
1960 (昭和35)	年 4 月 1 日	山形県酒田港務所を山形県酒田港管理事務所と改称
1960 (昭和35)	年 10 月 1 日	新潟検疫所酒田出張所設置
1960 (昭和35)	年 10 月 1 日	厚生省告示第296号により検疫区域を指定
1962 (昭和37)	年 3 月 30 日	山形県告示第525号により海岸保全区域指定
1962 (昭和37)	年 3 月 31 日	1万トン岸壁バース竣工・同年4月2日バース建設着工 ・昭和40年3月完成
1963 (昭和38)	年 11 月 1 日	酒田港植物防疫官事務所開設
1964 (昭和39)	年 8 月 20 日	大蔵省告示第368号により木材整理場29,458㎡が保税地域に指定
1964 (昭和39)	年 12 月 1 日	模型水平引込クレーン完成 (大浜ふ頭第1岸壁)
1965 (昭和40)	年 4 月 7 日	山形県告示第330号により港湾隣接地域指定
1965 (昭和40)	年 5 月 1 日	袖岡ふ頭5,000トン岸壁建設着工・昭和44年3月3日バース完成
1966 (昭和41)	年 3 月 28 日	港湾審議会第26回計画部会で酒田港拡張計画決定
1967 (昭和42)	年 9 月 1 日	横浜植物防疫所酒田出張所設置
1969 (昭和44)	年 4 月 1 日	山形県酒田港管理事務所及び山形県鼠ヶ関港・加茂港工事事務所を廃止統合し山形県庄内支庁建設部港湾事務所を新設
1969 (昭和44)	年 5 月 26 日	山形県告示第529号により港湾隣接地域追加指定
1969 (昭和44)	年 6 月 15 日	酒田港石油基地さん橋建設着工・同年9月14日竣工
1969 (昭和44)	年 8 月 27 日	財団法人山形県土地開発公社設置 (酒田支社)
1969 (昭和44)	年 12 月 26 日	山形県告示第1318号により酒田港臨港地区追加指定
1970 (昭和45)	年 4 月 1 日	東ふ頭5,000トン岸壁建設着工・昭和47年3月2日バース完成
1970 (昭和45)	年 8 月 4 日	酒田北港建設起工式
1970 (昭和45)	年 8 月 18 日	酒田港湾審議会第43回計画部会で酒田港港湾改訂計画決定
1971 (昭和46)	年 4 月 1 日	山形県庄内支庁建設部港湾事務所を山形県臨海地域開発建設事務所及び山形県庄内支庁建設部港湾課と分離し改称
1971 (昭和46)	年 5 月 1 日	山形県酒田海洋センター開館
1972 (昭和47)	年 7 月 25 日	酒田港開港300年記念式典 (西廻り航路開設を基準年として)
1973 (昭和48)	年 3 月 31 日	財団法人山形県土地開発公社を山形県土地開発公社と改組 (酒田支社)
1973 (昭和48)	年 4 月 1 日	山形県臨海地域開発建設事務所を山形県酒田臨海地域開発建設事務所及び山形県酒田港管理事務所と分離し改称
1973 (昭和48)	年 9 月 5 日	埋立地南護岸及び北防波堤663m完成し北港浚渫始まる
1974 (昭和49)	年 11 月 1 日	北港古湊ふ頭第3号岸壁完成第1船入港 (ソ連船SIBIRTSV0号) 酒田北港開港式典
1974 (昭和49)	年 11 月 1 日	西ふ頭大浜陸橋開通
1975 (昭和50)	年 12 月 22 日	港湾審議会第71回計画部会で酒田港港湾計画一部変更 (防波堤) 決定
1977 (昭和52)	年 3 月 25 日	港湾審議会第77回計画部会で酒田港港湾計画一部変更 (漁港区) 決定
1978 (昭和53)	年 3 月 31 日	北港古湊ふ頭第2号岸壁完成
1978 (昭和53)	年 12 月 15 日	港湾審議会第84回計画部会で酒田港港湾計画一部変更 (土地処分地) 決定
1979 (昭和54)	年 7 月 21 日	北防波堤計画延長2,000m達成
1980 (昭和55)	年 5 月 27 日	北港50,000トン岸壁着工
1981 (昭和56)	年 4 月 1 日	仙台入国管理事務所酒田港出張所を仙台入国管理局酒田港出張所に改編
1982 (昭和57)	年 4 月 1 日	山形県酒田臨海地域開発建設事務所廃止
1982 (昭和57)	年 8 月 11 日	港湾審議会第99回計画部会で酒田港港湾改訂計画決定
1983 (昭和58)	年 3 月 28 日	山形県告示第494号により港湾区域の一部改訂
1983 (昭和58)	年 3 月 29 日	古湊ふ頭第1号岸壁 (50,000トン) 完成
1983 (昭和58)	年 11 月 22 日	地域港湾審議会酒田港港湾計画一部変更 (軽易変更) 決定
1984 (昭和59)	年 6 月 14 日	北港5万トン体制完了 5万トン級石炭船「サージョン・フィッシャー号」入港
1984 (昭和59)	年 9 月 17 日	内航コンテナ船「雷鳥丸」(993トン) 就航
1984 (昭和59)	年 10 月 31 日	西ふ頭-5.5m (2,000トン) 岸壁2バース完成
1984 (昭和59)	年 11 月 1 日	酒田港 (北港地区) 開港10周年記念式典
1985 (昭和60)	年 7 月 21 日	北第2防波堤第1号ケーソン据付け

1986 (昭和61) 年 4 月 1 日	山形県酒田港管理事務所及び山形県庄内支庁建設部港湾課を廃止統合し山形県庄内支庁建設部港湾事務所を新設
1987 (昭和62) 年 4 月 14 日	山形県告示第 516 号により臨港地区の追加
1987 (昭和62) 年 7 月 25 日	臨港道路大浜宮海線開通
1988 (昭和63) 年 4 月 1 日	酒田港ポートルネッサンス21調査開始
1989 (平成元) 年 6 月 1 日	日本海初の双胴船「ニューとびしま」就航
1989 (平成元) 年 12 月 1 日	波エネルギー吸収型防波堤実証試験 (ケーソン据付け、発電、各種計測開始)
1990 (平成 2) 年 5 月 15 日	山形県告示第 653 号により臨港地区の一部変更
1991 (平成 3) 年 5 月 1 日	山形県が管理する港湾の臨港地区内の区分における構築物の規制に関する条例施行
1992 (平成 4) 年 8 月 3 日	酒田港開港 500 年記念式典 (袖之浦から対岸の酒田への移転を基準年として)
1992 (平成 4) 年 8 月 4 日	中国黒龍江省との間に、日本海新航路「東方水上シルクロード」開設第 1 船入港 (中国船、キュージャン号)
1993 (平成 5) 年 3 月 26 日	港湾審議会第 144 回計画部会で酒田港港湾計画の改定決定
1993 (平成 5) 年 3 月 31 日	北港宮海ふ頭第 5 号岸壁完成
1994 (平成 6) 年 4 月 1 日	家畜伝染病予防法に基づく指定検疫物の輸入港指定
1994 (平成 6) 年 8 月 1 日	北港開港 20 周年記念式典
1994 (平成 6) 年 10 月 27 日	西ふ頭上屋 (一般 保税 くん蒸) 完成
1995 (平成 7) 年 4 月 1 日	北港宮海ふ頭第 4 号岸壁完成
1995 (平成 7) 年 5 月 9 日	酒田港国際定期コンテナ航路開設
1995 (平成 7) 年 8 月 24 日	TSL 実験船「飛翔」寄港
1995 (平成 7) 年 11 月 11 日	コンテナ用フォークリフト供用開始
1997 (平成 9) 年 12 月 18 日	臨港道路大浜宮海線国道 7 号交差開通
1998 (平成 10) 年 3 月 31 日	宮海ふ頭上屋 (一般) 完成
1998 (平成 10) 年 3 月 31 日	廃油処理施設改築完成
1998 (平成 10) 年 9 月 18 日	酒田港国際定期コンテナ航路週 2 便化
1999 (平成 11) 年 3 月 30 日	臨港道路大浜袖岡線 (高質化) 開通
1999 (平成 11) 年 3 月 31 日	北港宮海ふ頭第 3 号岸壁完成
2000 (平成 12) 年 4 月 22 日	酒田北港緑地展望台完成・オープン
2000 (平成 12) 年 7 月 14 日	酒田港国際ターミナル (多目的大型岸壁) 供用開始
2000 (平成 12) 年 11 月 29 日	酒田港フェリー航路誘致協議会設立
2001 (平成 13) 年 4 月 1 日	山形県庄内支庁建設部港湾事務所を山形県庄内総合支庁建設部港湾事務所と改称
2001 (平成 13) 年 8 月 9 日	東北横断自動車道酒田線 (山形自動車道) 「酒田みなと I.C」まで供用開始
2003 (平成 15) 年 4 月 1 日	高砂西上屋供用開始
2003 (平成 15) 年 4 月 23 日	総合静脈物流拠点港 (リサイクルポート) に指定
2004 (平成 16) 年 7 月 1 日	SOLAS 条約発効に基づき、保安対策開始
2004 (平成 16) 年 7 月 3 日	酒田港国際定期コンテナ航路週 1 便に減便
2004 (平成 16) 年 12 月 22 日	北港宮海ふ頭第 2 号岸壁完成
2005 (平成 17) 年 3 月 16 日	酒田港国際定期コンテナ航路週 2 便復活
2005 (平成 17) 年 7 月 18 日	本港地区が「みなとオアシス酒田」として認定
2006 (平成 18) 年 7 月 16 日	交通政策審議会第 18 回港湾分科会で酒田港港湾計画の改訂決定
2007 (平成 19) 年 1 月 9 日	酒田港国際定期コンテナ航路週 1 便に減便
2007 (平成 19) 年 8 月 17 日	酒田港国際定期コンテナ航路週 2 便復活
2008 (平成 20) 年 2 月 13 日	酒田港国際定期コンテナ航路週 1 便に減便
2009 (平成 21) 年 1 月 15 日	家畜伝染病予防法に基づく「穀物のわら及び飼料用の乾草」の輸入港に指定
2010 (平成 22) 年 8 月 3 日	重点港湾に選定
2011 (平成 23) 年 2 月 25 日	酒田港国際定期コンテナ航路週 2 便復活
2011 (平成 23) 年 4 月 1 日	山形県庄内総合支庁建設部港湾事務所を山形県県土整備部港湾事務所と改称
2011 (平成 23) 年 5 月 30 日	西ふ頭くん蒸上屋が中国向け精米くん蒸倉庫として登録
2011 (平成 23) 年 7 月 9 日	酒田港国際定期コンテナ航路週 1 便が中国へ延伸
2011 (平成 23) 年 11 月 11 日	リサイクル貨物機能に係る日本海側拠点港に選定
2013 (平成 25) 年 4 月 1 日	古湊ふ頭上屋供用開始

2013（平成25）年4月1日	コンテナ荷役機械「リーチスタッカー」供用開始
2013（平成25）年7月3日	航路再編により韓国航路週2便となる
2013（平成25）年11月28日	第2号コンテナクレーン供用開始
2014（平成26）年3月14日	酒田港国際定期コンテナ航路開設以来初となる週3便化
2014（平成26）年12月24日	コンテナ荷役機械「リーチスタッカー（2台目）」供用開始
2015（平成27）年2月26日	酒田港国際定期コンテナ航路開設以来初となる週4便化
2015（平成27）年5月20日	酒田港国際定期コンテナ航路開設以来初となる週5便化
2015（平成27）年6月21日	酒田港国際定期コンテナ航路開設以来初となる週6便化
2015（平成27）年11月20日	コンテナ荷役機械「リーチスタッカー（3台目）」供用開始
2015（平成27）年12月3日	酒田港国際定期コンテナ航路開設以来初となる週7便化（中国航路1便減、韓国航路2便増）
2016（平成28）年7月9日	酒田港国際定期コンテナ航路週6便に減便
2016（平成28）年7月29日	酒田港国際定期コンテナ航路週7便復活
2016（平成28）年11月1日	高砂ふ頭コンテナヤード拡張工事の完成・供用開始
2016（平成28）年12月15日	酒田港国際定期コンテナ航路週6便に減便
2017（平成29）年1月13日	酒田港が「ポート・オブ・ザ・イヤー2016」を受賞
2017（平成29）年2月23日	酒田港国際定期コンテナ航路週5便に減便
2017（平成29）年4月1日	古湊ふ頭大型客船対応施設（防舷材、係船柱）完成
2017（平成29）年4月12日	酒田港国際定期コンテナ航路週4便に減便
2017（平成29）年7月21日	酒田港国際定期コンテナ航路週3便に減便
2017（平成29）年8月2日	本県初の外国船籍クルーズ船「コスタ ネオロマンチカ」が寄港
2018（平成30）年1月1日	高砂ふ頭コンテナ管理上屋（管理棟、トラックゲート）供用開始
2018（平成30）年4月1日	高砂ふ頭岸壁を110m延伸、供用開始
2019（令和元）年7月1日	第1号コンテナクレーン更新・大型化
2020（令和2）年4月20日	酒田港国際定期コンテナ航路週4便に増便
2020（令和2）年8月29日	高砂ふ頭コンテナヤード拡張部の供用開始
2021（令和3）年5月25日	酒田港国際定期コンテナ航路週3便に減便
2022（令和4）年9月2日	東ふ頭交流施設「SAKATANTO」オープン
2023（令和5）年10月18日	酒田港国際定期コンテナ航路週2便に減便

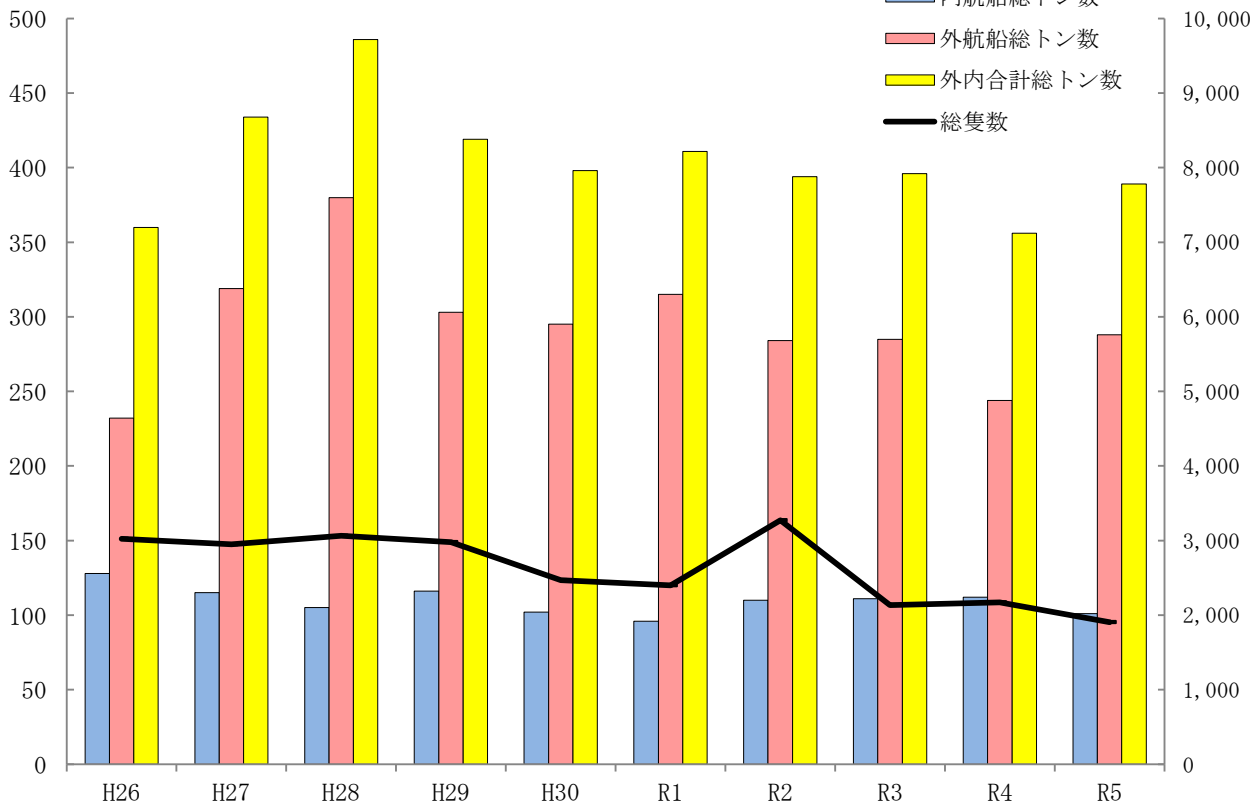
主要統計グラフ



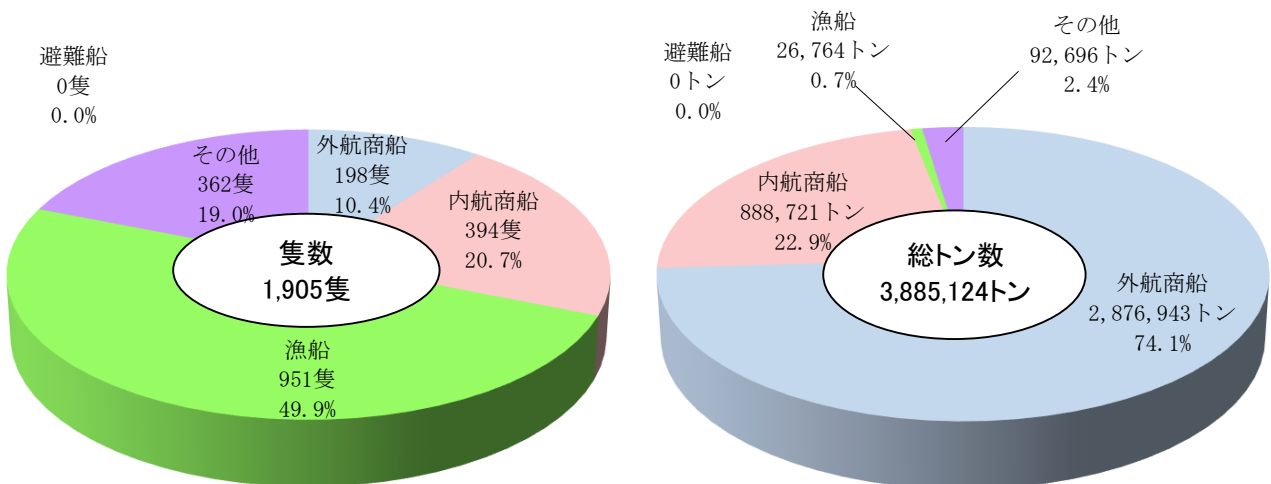
〈酒田港国際ターミナル〉

1. 入港船舶年次別比較表

単位：万トン

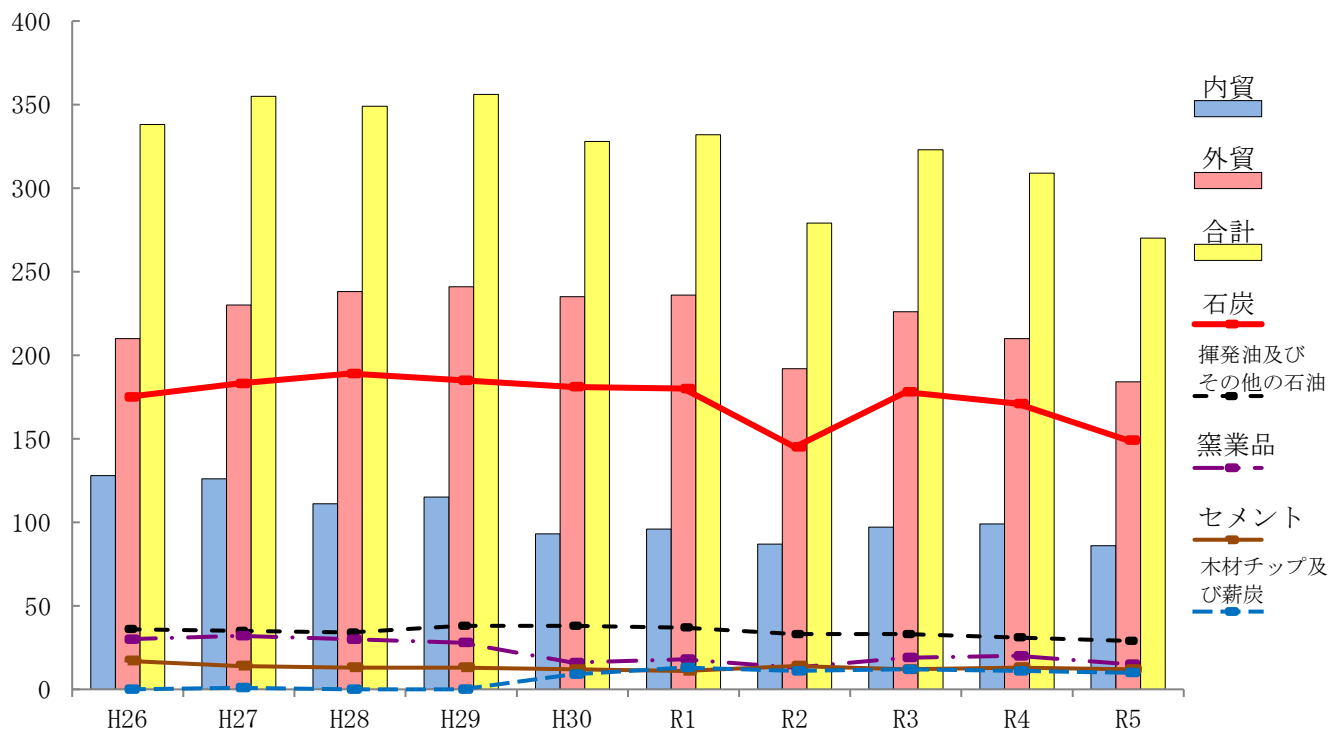


2. 入港船舶比較表



3. 海上出入貨物年次別比較表

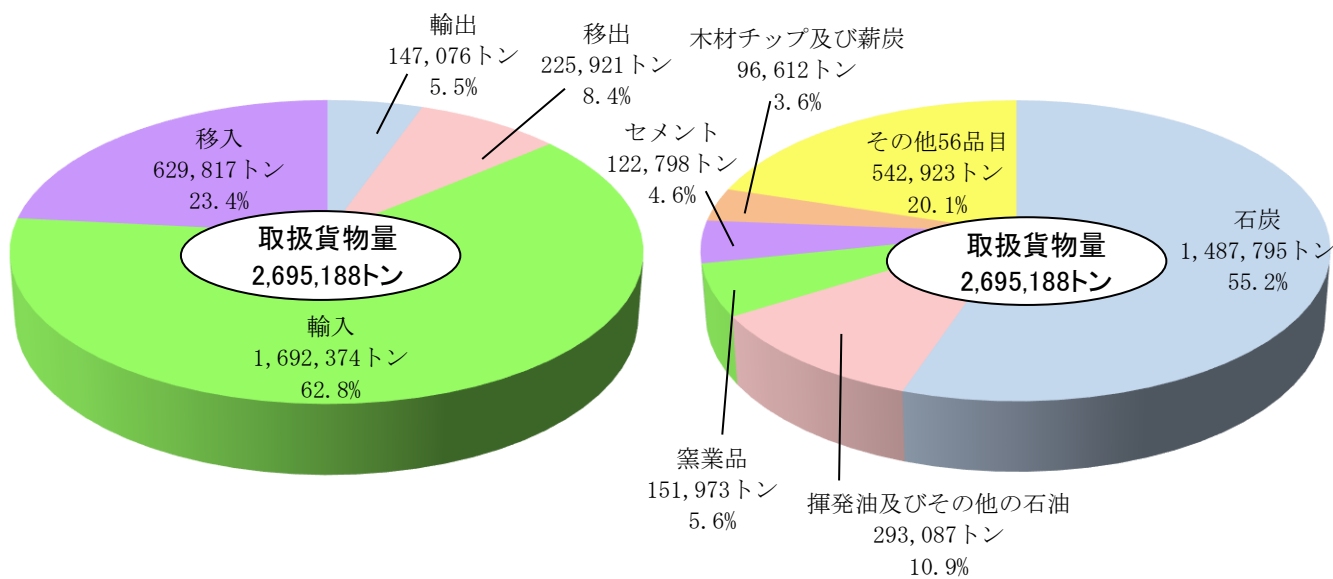
単位：万トン



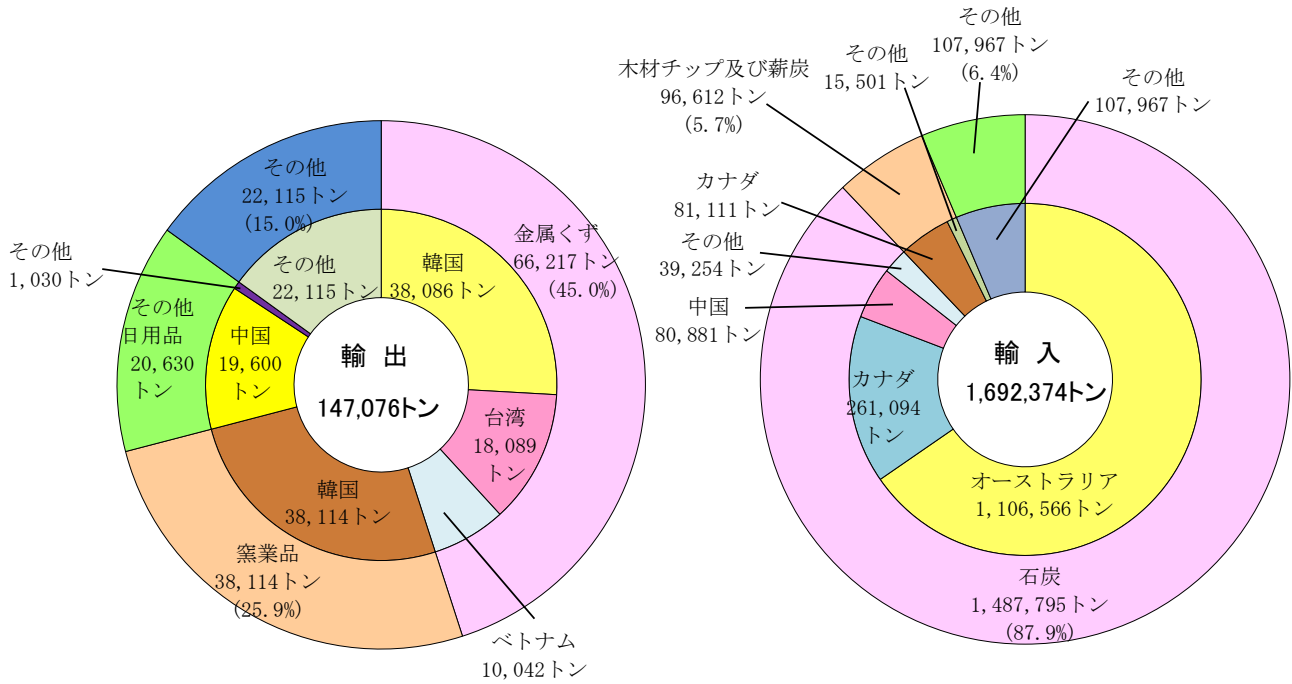
4. 海運貨物総括表

貨物形態別取扱量

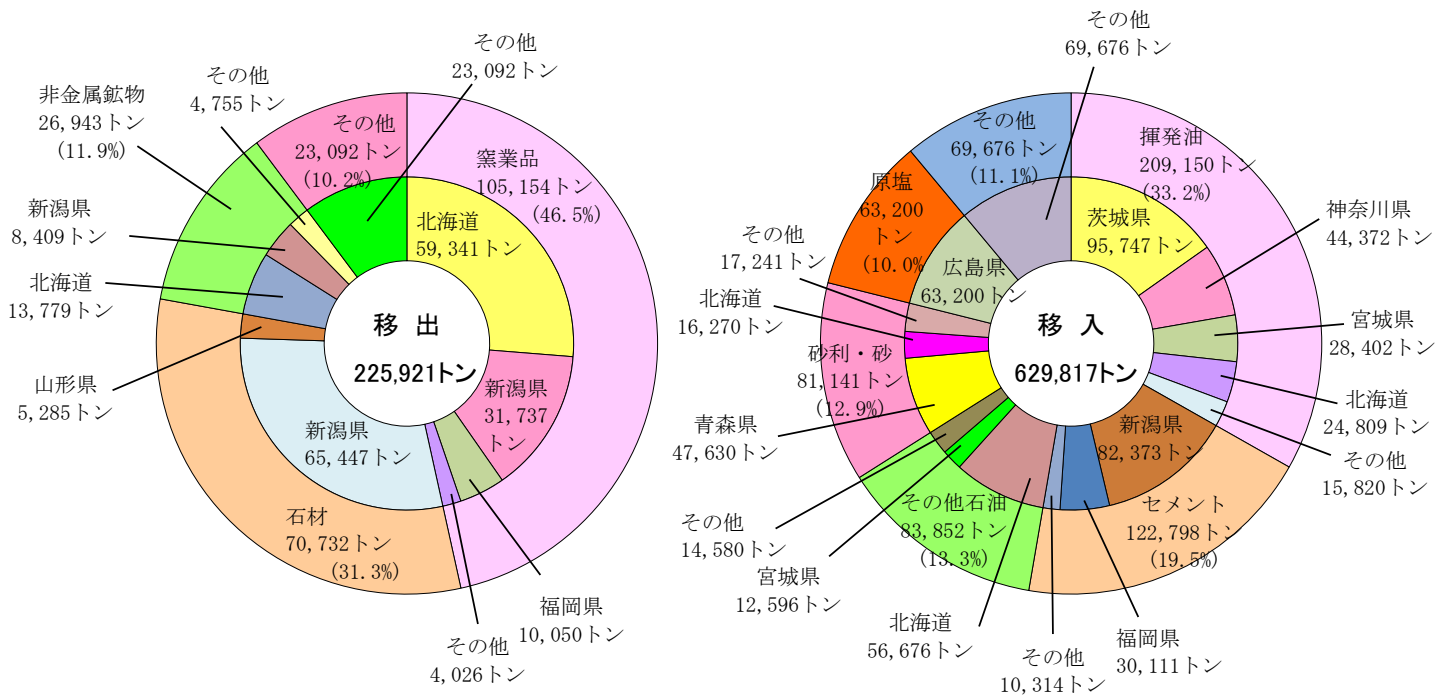
品種別取扱量



5. 輸出入貨物品種別表



6. 移出入貨物品種別表



7. 輸出入貨物国別取扱数量

(単位：トン)

地域名	国名	輸出	輸入	合計	構成比
東アジア	韓国	79,708	11,407	91,115	5.0%
	台湾	18,585	458	19,043	1.0%
	中国	30,273	134,374	164,647	9.0%
	中国（ホンコン）	1,438	931	2,369	0.1%
東南アジア	インドネシア	890	9,184	10,074	0.5%
	シンガポール	584	525	1,109	0.1%
	タイ	296	6,678	6,974	0.4%
	ミャンマー	20		20	0.0%
	フィリピン	840	10,512	11,352	0.6%
	マレーシア	2,926	7,779	10,705	0.6%
	ベトナム	10,242	2,791	13,033	0.7%
南アジア	インド		2,645	2,645	0.1%
	パキスタン		18	18	0.0%
西南アジア	アラブ首長国	640		640	0.0%
大洋州	オーストラリア	18	1,106,566	1,106,584	60.2%
	ニュージーランド		18	18	0.0%
その他アフリカ	南アフリカ		39,094	39,094	2.1%
欧州連合	アイルランド		72	72	0.0%
	イギリス		1,152	1,152	0.1%
	イタリア		100	100	0.0%
	オランダ		220	220	0.0%
	ドイツ		450	450	0.0%
	ベルギー		3	3	0.0%
	スウェーデン		13	13	0.0%
	スペイン		120	120	0.0%
その他ヨーロッパ	ルーマニア		38	38	0.0%
	ノルウェー		120	120	0.0%
	スロベニア	20	60	80	0.0%
旧ソ連圏	ロシア	380	8,765	9,145	0.5%
	ジョージア	40		40	0.0%
北アメリカ	アメリカ	116	4,638	4,754	0.3%
	カナダ		342,265	342,265	18.6%
中央アメリカ	トリニダード・トバゴ	40		40	0.0%
	メキシコ		680	680	0.0%
南アメリカ	チリ	20		20	0.0%
	ブラジル		698	698	0.0%
総計		147,076	1,692,374	1,839,450	100.0%

8. 移出入貨物都道府県別取扱数量

(単位：トン)

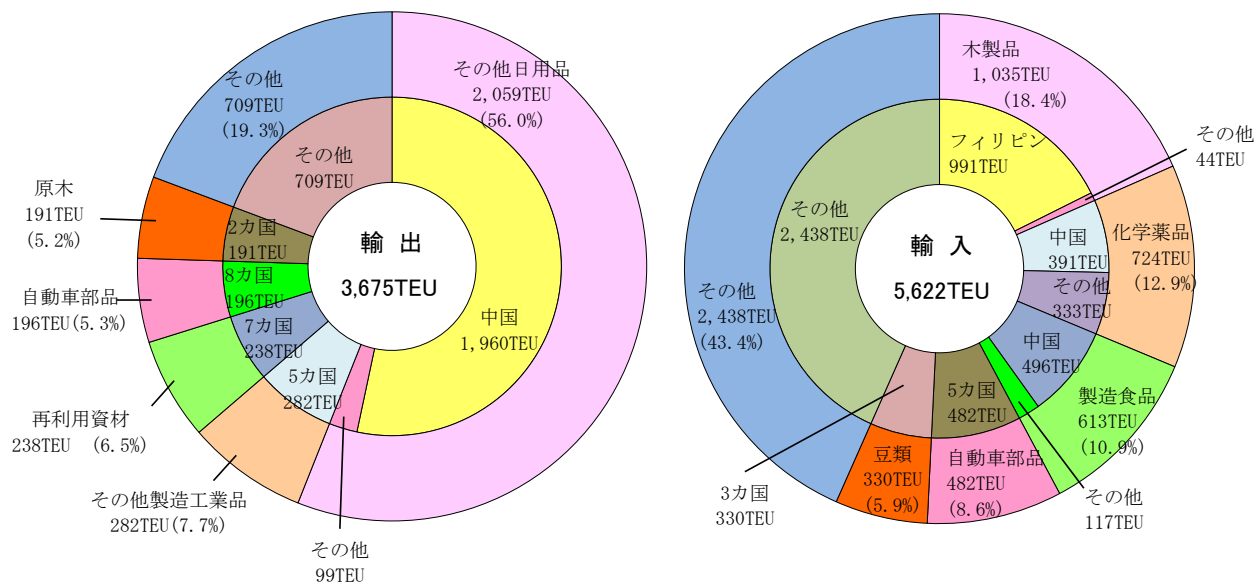
地域名	都道府県名	移出	移入	合計	構成比
北海道	北海道	74,934	108,080	183,014	21.4%
東北	青森県	8,414	75,454	83,868	9.8%
	宮城県	0	43,124	43,124	5.0%
	秋田県	5,403	8,510	13,913	1.6%
	山形県	6,256	602	6,858	0.8%
	福島県		5,111	5,111	0.6%
関東	茨城県		99,431	99,431	11.6%
	千葉県	1,640	17,297	18,937	2.2%
	神奈川県	143	45,818	45,961	5.4%
北陸	新潟県	105,593	86,764	192,357	22.5%
	福井県	5,773		5,773	0.7%
中部	静岡県		1,313	1,313	0.2%
近畿	三重県		63	63	0.0%
	大阪府		2,156	2,156	0.3%
	兵庫県		51	51	0.0%
	和歌山県		1,604	1,604	0.2%
中国	岡山県		19,578	19,578	2.3%
	広島県		64,613	64,613	7.6%
	山口県		9,162	9,162	1.1%
四国	愛媛県		6,652	6,652	0.8%
	高知県		3,120	3,120	0.4%
九州	福岡県	14,365	30,111	44,476	5.2%
	長崎県		363	363	0.0%
その他	海上	3,400	840	4,240	0.5%
総計		225,921	629,817	855,738	100.0%

9. 国際コンテナ貨物国別取扱数量

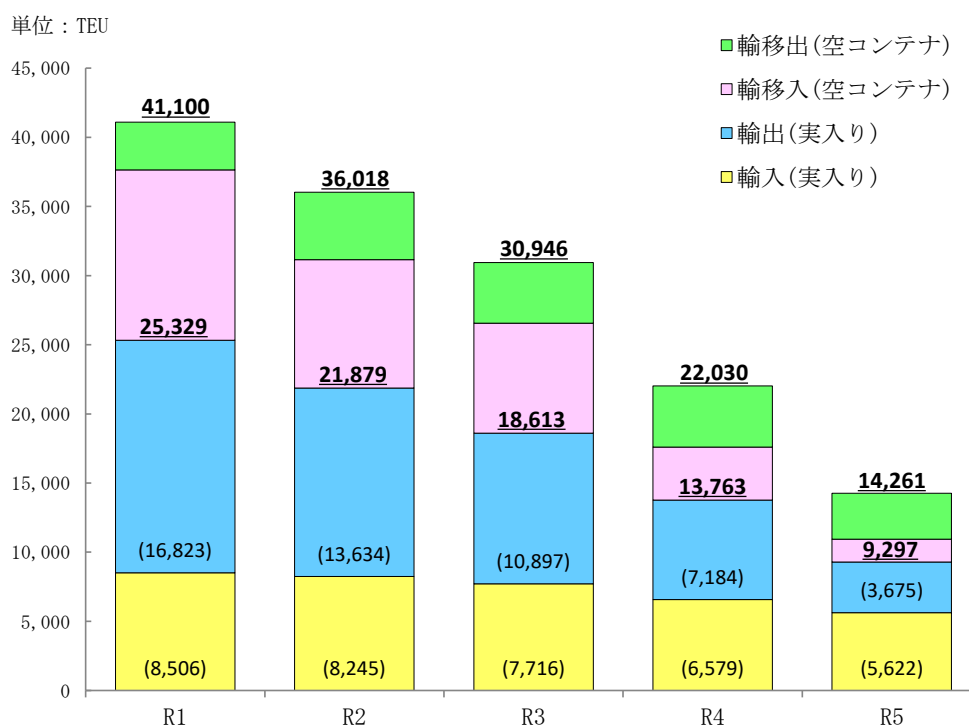
(単位：TEU)

地域名	国名	輸出	輸入	合計	構成比
東アジア	韓国	250	646	896	9.6%
	台湾	48	37	85	0.9%
	中国	2,559	1,999	4,558	49.0%
	中国(ホンコン)	135	60	195	2.1%
東南アジア	インドネシア	85	102	187	2.0%
	シンガポール	52	29	81	0.9%
	タイ	28	541	569	6.1%
	ミャンマー	2		2	0.0%
	フィリピン	84	1,024	1,108	11.9%
	マレーシア	287	7	294	3.2%
	ベトナム	20	246	266	2.9%
南アジア	インド		48	48	0.5%
	パキスタン		1	1	0.0%
西南アジア	アラブ首長国	64		64	0.7%
大洋州	オーストラリア	1		1	0.0%
	ニュージーランド		1	1	0.0%
欧州連合	アイルランド		4	4	0.0%
	イギリス		64	64	0.7%
	イタリア		10	10	0.1%
	オランダ		22	22	0.2%
	ドイツ		25	25	0.3%
	ベルギー		1	1	0.0%
	スウェーデン		1	1	0.0%
	スペイン		12	12	0.1%
その他ヨーロッパ	ルーマニア		3	3	0.0%
	ノルウェー		12	12	0.1%
	スロベニア	2	6	8	0.1%
旧ソ連圏	ロシア	38	172	210	2.3%
	ジョージア	4		4	0.0%
北アメリカ	アメリカ	10	423	433	4.7%
	カナダ		6	6	0.1%
中央アメリカ	トリニダード・トバゴ	4		4	0.0%
	メキシコ		68	68	0.7%
南アメリカ	チリ	2		2	0.0%
	ブラジル		53	53	0.6%
総計		3,675	5,622	9,297	100.0%

10. 国際コンテナ貨物品種別表



11. コンテナ取扱量年次別比較表



第一章 入港船舶



〈クルーズ船 シルバー・ミュージ〉

1. 入港船舶年次別表

年次	航路	商 船		漁 船		避 難 船		そ の 他		合 計	
		隻数	総トン数	隻数	総トン数	隻数	総トン数	隻数	総トン数	隻数	総トン数
H18	外 航	224	2,034,204							224	2,034,204
	内 航	850	1,072,476	1,091	12,230			770	158,465	2,711	1,243,171
	計	1,074	3,106,680	1,091	12,230			770	158,465	2,935	3,277,375
H19	外 航	193	1,930,225							193	1,930,225
	内 航	735	892,093	894	10,332	4	1,530	741	119,648	2,374	1,023,603
	計	928	2,822,318	894	10,332	4	1,530	741	119,648	2,567	2,953,828
H20	外 航	171	1,874,368							171	1,874,368
	内 航	807	967,670	1,088	12,472	5	3,171	674	136,316	2,574	1,119,629
	計	978	2,842,038	1,088	12,472	5	3,171	674	136,316	2,745	2,993,997
H21	外 航	142	1,487,399							142	1,487,399
	内 航	654	807,450	746	9,324	3	1,422	649	126,940	2,052	945,136
	計	796	2,294,849	746	9,324	3	1,422	649	126,940	2,194	2,432,535
H22	外 航	153	1,582,254							153	1,582,254
	内 航	588	935,607	704	12,650	2	1,554	584	141,307	1,878	1,091,118
	計	741	2,517,861	704	12,650	2	1,554	584	141,307	2,031	2,673,372
H23	外 航	230	2,133,618							230	2,133,618
	内 航	642	1,107,693	1,523	33,806	5	1,472	504	117,678	2,674	1,260,649
	計	872	3,241,311	1,523	33,806	5	1,472	504	117,678	2,904	3,394,267
H24	外 航	229	2,224,829							229	2,224,829
	内 航	550	966,943	1,801	33,519			477	110,846	2,828	1,111,308
	計	779	3,191,772	1,801	33,519			477	110,846	3,057	3,336,137
H25	外 航	217	2,127,294							217	2,127,294
	内 航	643	1,164,255	1,479	30,358	4	2,245	503	100,388	2,629	1,297,246
	計	860	3,291,549	1,479	30,358	4	2,245	503	100,388	2,846	3,424,540
H26	外 航	250	2,321,563							250	2,321,563
	内 航	564	1,150,792	1,735	32,009	1	160	473	93,343	2,773	1,276,304
	計	814	3,472,355	1,735	32,009	1	160	473	93,343	3,023	3,597,867
H27	外 航	358	3,189,940							358	3,189,940
	内 航	573	1,013,005	1,538	31,030	1	99	480	104,629	2,592	1,148,763
	計	931	4,202,945	1,538	31,030	1	99	480	104,629	2,950	4,338,703
H28	外 航	432	3,801,922							432	3,801,922
	内 航	512	893,296	1,607	31,586	10	1,590	503	127,602	2,632	1,054,074
	計	944	4,695,218	1,607	31,586	10	1,590	503	127,602	3,064	4,855,996
H29	外 航	304	3,031,670							304	3,031,670
	内 航	500	1,013,309	1,733	33,788	10	7,224	432	106,246	2,675	1,160,567
	計	804	4,044,979	1,733	33,788	10	7,224	432	106,246	2,979	4,192,237
H30	外 航	241	2,954,713							241	2,954,713
	内 航	378	889,360	1,425	30,014	4	880	421	101,038	2,228	1,021,292
	計	619	3,844,073	1,425	30,014	4	880	421	101,038	2,469	3,976,005
R1	外 航	219	3,150,908							219	3,150,908
	内 航	432	856,860	1,307	27,883	5	3,043	435	75,599	2,179	963,385
	計	651	4,007,768	1,307	27,883	5	3,043	435	75,599	2,398	4,114,293
R2	外 航	231	2,839,921							231	2,839,921
	内 航	383	954,348	2,276	45,333	8	973	374	94,565	3,041	1,095,219
	計	614	3,794,269	2,276	45,333	8	973	374	94,565	3,272	3,935,140
R3	外 航	214	2,848,699							214	2,848,699
	内 航	427	992,425	1,111	30,283			382	88,734	1,920	1,111,442
	計	641	3,841,124	1,111	30,283			382	88,734	2,134	3,960,141
R4	外 航	188	2,444,703							188	2,444,703
	内 航	462	988,722	1,151	30,798			369	99,312	1,982	1,118,832
	計	650	3,433,425	1,151	30,798			369	99,312	2,170	3,563,535
R5	外 航	198	2,876,943							198	2,876,943
	内 航	394	888,721	951	26,764			362	92,696	1,707	1,008,181
	計	592	3,765,664	951	26,764			362	92,696	1,905	3,885,124

2. 入港船舶月別表

月別	航路	商 船		漁 船		避 難 船		そ の 他		合 計	
		隻数	総トン数	隻数	総トン数	隻数	総トン数	隻数	総トン数	隻数	総トン数
1月	外航	12	133,863							12	133,863
	内航	23	66,501	100	1,955			12	2,289	135	70,745
	計	35	200,364	100	1,955			12	2,289	147	204,608
2月	外航	13	220,264							13	220,264
	内航	32	78,117	98	1,628			18	4,067	148	83,812
	計	45	298,381	98	1,628			18	4,067	161	304,076
3月	外航	19	248,574							19	248,574
	内航	26	70,497	72	2,546			30	6,999	128	80,042
	計	45	319,071	72	2,546			30	6,999	147	328,616
4月	外航	22	418,832							22	418,832
	内航	31	59,866	40	1,961			27	6,817	98	68,644
	計	53	478,698	40	1,961			27	6,817	120	487,476
5月	外航	16	128,058							16	128,058
	内航	28	67,161	107	3,117			43	10,118	178	80,396
	計	44	195,219	107	3,117			43	10,118	194	208,454
6月	外航	19	237,773							19	237,773
	内航	46	89,405	88	2,490			47	13,556	181	105,451
	計	65	327,178	88	2,490			47	13,556	200	343,224
7月	外航	19	218,525							19	218,525
	内航	39	78,213	25	2,633			51	14,070	115	94,916
	計	58	296,738	25	2,633			51	14,070	134	313,441
8月	外航	14	167,324							14	167,324
	内航	30	65,914	42	3,068			44	16,283	116	85,265
	計	44	233,238	42	3,068			44	16,283	130	252,589
9月	外航	19	265,818							19	265,818
	内航	44	95,433	83	1,785			37	9,163	164	106,381
	計	63	361,251	83	1,785			37	9,163	183	372,199
10月	外航	16	223,497							16	223,497
	内航	39	80,071	200	3,373			27	4,023	266	87,467
	計	55	303,568	200	3,373			27	4,023	282	310,964
11月	外航	15	411,642							15	411,642
	内航	24	50,758	51	1,221			12	2,289	87	54,268
	計	39	462,400	51	1,221			12	2,289	102	465,910
12月	外航	14	202,773							14	202,773
	内航	32	86,785	45	987			14	3,022	91	90,794
	計	46	289,558	45	987			14	3,022	105	293,567
計	外航	198	2,876,943							198	2,876,943
	内航	394	888,721	951	26,764			362	92,696	1,707	1,008,181
	計	592	3,765,664	951	26,764			362	92,696	1,905	3,885,124

3. 入港船舶階級別表

月 別	合 計	30,000総トン以上	10,000総トン以上	6,000総トン以上	3,000総トン以上	1,000総トン以上	500総トン以上	5総トン以上	
		30,000総トン未満	10,000総トン未満	6,000総トン未満	3,000総トン未満	1,000総トン未満	500総トン未満	500総トン未満	
1月	隻 数	147	1		8	15	2	5	116
	総トン数	204,608	50,791		74,706	63,211	4,968	4,693	6,239
2月	隻 数	161	2	1	9	16	1	8	124
	総トン数	304,076	107,027	22,409	88,857	66,638	1,971	7,490	9,684
3月	隻 数	147	2		15	16	1	5	108
	総トン数	328,616	101,688		141,441	67,473	1,983	3,665	12,366
4月	隻 数	120	4	2	13	13	2	7	79
	総トン数	487,476	248,320	32,926	127,522	54,638	4,967	5,583	13,520
5月	隻 数	194			13	12	5	5	159
	総トン数	208,454			121,646	52,798	13,337	3,995	16,678
6月	隻 数	200	2		13	18	5	8	154
	総トン数	343,224	100,873		125,738	78,894	10,166	6,240	21,313
7月	隻 数	134	1	2	13	13	6	9	90
	総トン数	313,441	52,463	37,175	124,181	56,460	14,748	6,618	21,796
8月	隻 数	130	1		10	15	5	4	95
	総トン数	252,589	57,036		97,797	64,796	11,287	3,409	18,264
9月	隻 数	183	2	1	14	18	2	8	138
	総トン数	372,199	102,147	24,328	135,341	79,762	5,955	5,995	18,671
10月	隻 数	282	2		12	15	3	6	244
	総トン数	310,964	105,838		115,753	60,975	8,956	4,743	14,699
11月	隻 数	102	4		6	12	3	7	70
	総トン数	465,910	335,007		59,502	51,475	6,939	5,989	6,998
12月	隻 数	105	2		10	18	1	5	69
	総トン数	293,567	107,924		92,454	78,538	1,972	3,753	8,926
計	隻 数	1,905	23	6	136	181	36	77	1,446
	総トン数	3,885,124	1,369,114	116,838	1,304,938	775,658	87,249	62,173	169,154

4. 入港船舶階級別月別表

月 別	航 路	合 計		30,000総トン以上		10,000総トン以上 30,000総トン未満		6,000総トン以上 10,000総トン未満	
		隻 数	総 ト ン 数	隻 数	総 ト ン 数	隻 数	総 ト ン 数	隻 数	総 ト ン 数
1 月	外 航	12	133,863	1	50,791			7	68,580
	内 航	135	70,745					1	6,126
	計	147	204,608	1	50,791			8	74,706
2 月	外 航	13	220,264	2	107,027	1	22,409	9	88,857
	内 航	148	83,812						
	計	161	304,076	2	107,027	1	22,409	9	88,857
3 月	外 航	19	248,574	2	101,688			14	134,391
	内 航	128	80,042					1	7,050
	計	147	328,616	2	101,688			15	141,441
4 月	外 航	22	418,832	4	248,320	2	32,926	13	127,522
	内 航	98	68,644						
	計	120	487,476	4	248,320	2	32,926	13	127,522
5 月	外 航	16	128,058					12	114,596
	内 航	178	80,396					1	7,050
	計	194	208,454					13	121,646
6 月	外 航	19	237,773	2	100,873			13	125,738
	内 航	181	105,451						
	計	200	343,224	2	100,873			13	125,738
7 月	外 航	19	218,525	1	52,463	2	37,175	12	118,055
	内 航	115	94,916					1	6,126
	計	134	313,441	1	52,463	2	37,175	13	124,181
8 月	外 航	14	167,324	1	57,036			10	97,797
	内 航	116	85,265						
	計	130	252,589	1	57,036			10	97,797
9 月	外 航	19	265,818	2	102,147	1	24,328	13	128,291
	内 航	164	106,381					1	7,050
	計	183	372,199	2	102,147	1	24,328	14	135,341
10月	外 航	16	223,497	2	105,838			11	108,703
	内 航	266	87,467					1	7,050
	計	282	310,964	2	105,838			12	115,753
11月	外 航	15	411,642	4	335,007			6	59,502
	内 航	87	54,268						
	計	102	465,910	4	335,007			6	59,502
12月	外 航	14	202,773	2	107,924			8	79,278
	内 航	91	90,794					2	13,176
	計	105	293,567	2	107,924			10	92,454
計	外 航	198	2,876,943	23	1,369,114	6	116,838	128	1,251,310
	内 航	1,707	1,008,181					8	53,628
	計	1,905	3,885,124	23	1,369,114	6	116,838	136	1,304,938

3,000総トン以上 6,000総トン未満		1,000総トン以上 3,000総トン未満		500総トン以上 1,000総トン未満		5総トン以上 500総トン未満	
隻数	総トン数	隻数	総トン数	隻数	総トン数	隻数	総トン数
2	9,524	2	4,968				
13	53,687			5	4,693	116	6,239
15	63,211	2	4,968	5	4,693	116	6,239
		1	1,971				
16	66,638			8	7,490	124	9,684
16	66,638	1	1,971	8	7,490	124	9,684
2	10,512	1	1,983				
14	56,961			5	3,665	108	12,366
16	67,473	1	1,983	5	3,665	108	12,366
1	5,097	2	4,967				
12	49,541			7	5,583	79	13,520
13	54,638	2	4,967	7	5,583	79	13,520
1	5,097	3	8,365				
11	47,701	2	4,972	5	3,995	159	16,678
12	52,798	5	13,337	5	3,995	159	16,678
1	5,188	3	5,974				
17	73,706	2	4,192	8	6,240	154	21,313
18	78,894	5	10,166	8	6,240	154	21,313
1	5,097	2	4,939	1	796		
12	51,363	4	9,809	8	5,822	90	21,796
13	56,460	6	14,748	9	6,618	90	21,796
2	9,519	1	2,972				
13	55,277	4	8,315	4	3,409	95	18,264
15	64,796	5	11,287	4	3,409	95	18,264
1	5,097	2	5,955				
17	74,665			8	5,995	138	18,671
18	79,762	2	5,955	8	5,995	138	18,671
		3	8,956				
15	60,975			6	4,743	244	14,699
15	60,975	3	8,956	6	4,743	244	14,699
2	10,194	3	6,939				
10	41,281			7	5,989	70	6,998
12	51,475	3	6,939	7	5,989	70	6,998
3	13,599	1	1,972				
15	64,939			5	3,753	69	8,926
18	78,538	1	1,972	5	3,753	69	8,926
16	78,924	24	59,961	1	796		
165	696,734	12	27,288	76	61,377	1,446	169,154
181	775,658	36	87,249	77	62,173	1,446	169,154

5. 入港最大船舶月別表

入港月	船名	総トン数
1月	NOSHIRO MARU	50,791
2月	ソウママル	57,036
3月	PACIFIC OPAL	54,905
4月	Diamond Princess	115,906
5月	HEUNG-A JANICE	9,998
6月	ANDOREA PALLADIO	50,907
7月	SPRING AOBA	52,463
8月	AKATSUKI	57,036
9月	TOHOKU MARU	52,458
10月	PACIFIC OPAL	54,905
11月	Diamond Princess	115,906
12月	AKATSUKI	57,036

6. 外航船国籍別入港隻数

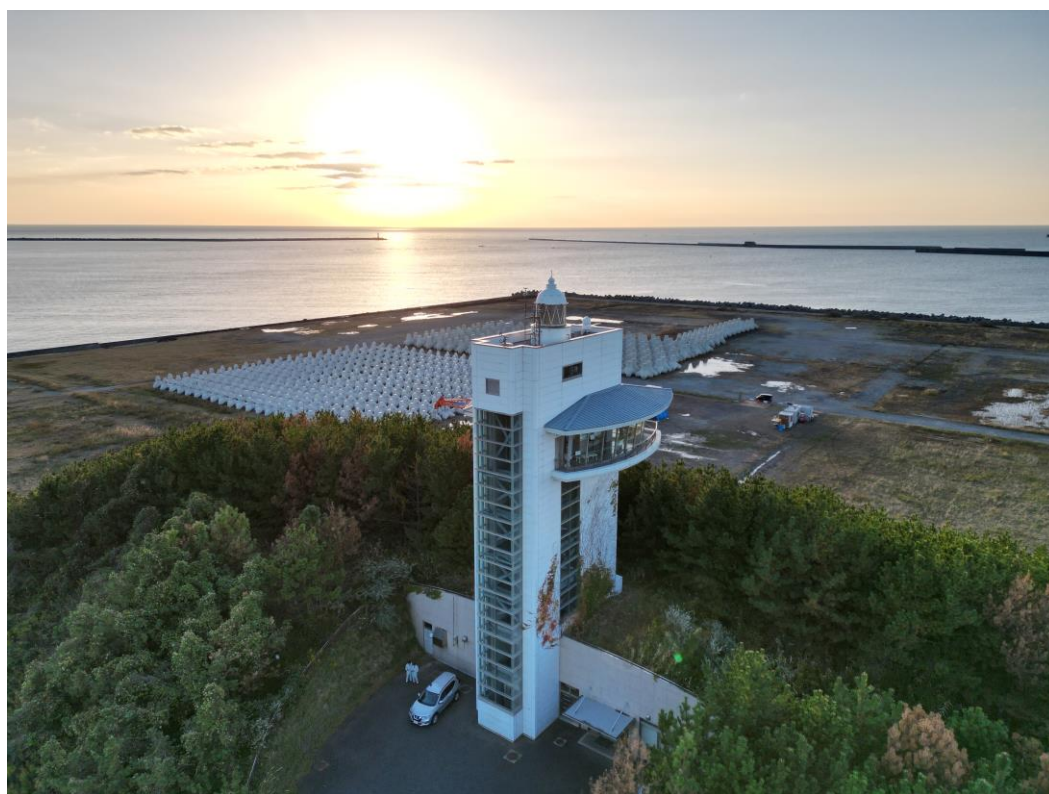
船籍	隻数	総トン数
マーシャル諸島	58	588,624
パナマ	51	741,436
韓国	40	363,283
ベリーズ	11	38,432
インドネシア	10	50,970
日本	8	409,439
リベリア	4	193,517
シエラレオネ	3	8,556
イギリス	3	347,718
バハマ	3	91,169
フィリピン	2	19,662
トーゴ	1	1,972
ツバル	1	2,245
ジャマイカ	1	4,506
フランス	1	10,992
中国	1	4,422
計	198	2,876,943

7. 船舶乗降人員月別表 (酒田⇄飛鳥 定期航路)

月	乗込人員	上陸人員	計
1月	86	83	169
2月	112	108	220
3月	367	356	723
4月	367	328	695
5月	1,786	1,765	3,551
6月	1,431	1,481	2,912
7月	1,728	1,655	3,383
8月	2,079	2,146	4,225
9月	904	887	1,791
10月	659	660	1,319
11月	188	217	405
12月	184	192	376
計	9,891	9,878	19,769

第二章

海運貨物



〈酒田北港展望台〉

1. 輸移出入貨物年次別表

(単位：トン)

年次	輸移出	輸移入	合計
明治42年	73,640	23,370	97,010
43	93,930	21,140	115,070
44	121,430	39,100	160,530
大正元年	90,400	41,840	132,240
2	98,290	53,180	151,470
3	98,350	35,710	134,060
4	60,530	22,170	82,700
5	34,840	24,100	58,940
6	22,690	18,010	40,700
7	28,310	15,550	43,860
8	22,770	20,820	43,590
9	14,270	17,420	31,690
10	22,800	31,550	54,350
11	10,240	41,880	52,120
12	8,110	55,940	64,050
13	8,960	58,630	67,590
14	11,035	63,080	74,115
15	10,620	131,020	141,640
昭和2年	11,426	114,623	126,049
3	8,330	120,500	128,830
4	8,320	118,120	126,440
5	7,000	98,050	105,050
6	3,420	92,850	96,270
7	18,740	82,850	101,590
8	20,820	85,360	106,180
9	8,400	143,980	152,380
10	4,150	90,080	84,230
11	1,430	95,250	96,680
12	970	110,360	111,330
13	290	87,500	87,790
14	4,130	97,767	101,897
15	7,750	123,883	131,633
16	28,714	81,654	110,368
17	40,577	84,425	125,002
18	16,223	218,662	234,885
19	7,626	287,524	295,120
20	5,251	223,542	228,793
21	18,508	48,758	67,266
22	9,141	87,191	96,332
23	13,979	77,929	91,909
24	3,582	133,660	137,242
25	6,704	129,867	136,571
26	1,625	132,719	134,344
27	13,512	160,989	174,501
28	4,543	147,723	152,266
29	7,310	204,531	211,841
30	10,570	246,699	257,269
31	37,892	340,432	378,324

(単位：トン)

年次	輸移出			輸移入			合計
	輸出	移出	計	輸入	移入	計	
昭和32年	0	21,232	21,232	27,665	396,954	424,619	445,851
33	10	21,320	21,330	18,785	318,662	337,447	358,777
34	15	22,066	22,081	45,172	337,239	382,411	404,492
35	0	28,977	28,977	71,098	292,870	363,968	392,945
36	0	43,272	43,272	152,078	368,541	520,619	563,891
37	11,000	55,225	66,225	195,141	379,757	574,898	641,123
38	3,000	52,784	55,784	259,557	340,590	600,147	655,931
39	0	93,217	93,217	359,393	341,959	701,352	794,569
40	1,436	106,185	107,621	346,099	354,159	700,258	807,879
41	0	101,051	101,051	480,083	400,957	881,040	982,091
42	0	132,033	132,033	738,317	329,666	1,067,983	1,200,016
43	3,257	138,800	142,057	797,730	341,553	1,139,283	1,281,340
44	30,240	155,007	185,247	785,984	390,349	1,176,333	1,361,580
45	28,350	150,600	178,950	962,585	575,160	1,537,745	1,716,695
46	37,078	117,898	154,976	850,218	603,100	1,453,318	1,608,294
47	824	123,410	124,234	955,971	625,262	1,582,233	1,706,467
48	19,000	148,246	167,246	1,090,300	729,080	1,819,380	1,986,626
49	15,099	152,092	167,191	1,059,916	788,544	1,848,460	2,015,651
50	11,026	150,888	161,914	1,065,171	784,107	1,849,278	2,011,192
51	2,500	148,225	150,725	1,004,210	832,461	1,836,671	1,987,396
52	2,063	208,400	210,463	1,187,432	1,248,381	2,435,813	2,646,276
53	5,206	312,786	317,992	1,001,767	1,750,690	2,752,457	3,070,449
54	17,122	582,698	599,820	1,173,259	2,149,502	3,322,761	3,922,581
55	18,896	484,431	503,327	1,053,825	2,301,867	3,355,692	3,859,019
56	32,511	384,970	417,481	923,991	2,138,671	3,062,662	3,480,143
57	16,131	293,679	309,810	685,484	1,693,974	2,379,458	2,689,268
58	15,265	266,536	281,801	688,107	1,467,778	2,155,885	2,437,686
59	6,415	300,250	306,665	1,118,759	1,295,206	2,413,965	2,720,630
60	900	346,809	347,709	1,353,376	1,204,029	2,557,405	2,905,114
61	0	303,605	303,605	1,374,952	1,148,210	2,523,162	2,826,767
62	0	315,542	315,542	1,322,111	1,078,155	2,400,266	2,715,808
63	14,710	419,837	434,547	1,415,628	1,154,457	2,570,085	3,004,632
平成元年	32,212	307,387	339,599	1,586,137	1,146,711	2,732,848	3,072,447
2	12,586	406,620	419,206	1,701,124	1,236,832	2,937,956	3,357,162
3	14,063	364,642	378,705	1,469,159	1,207,916	2,677,075	3,055,780
4	51,460	398,399	449,859	2,354,443	1,129,433	3,483,876	3,933,735
5	38,562	334,757	373,319	2,172,484	1,103,269	3,275,753	3,649,072
6	21,074	335,182	356,256	2,117,805	1,106,380	3,224,185	3,580,441
7	43,296	349,056	392,352	1,969,628	1,077,825	3,047,453	3,439,805
8	66,558	377,403	443,961	2,121,670	1,225,448	3,347,118	3,791,079
9	76,783	454,945	531,728	2,009,053	1,199,472	3,208,525	3,740,253
10	78,751	561,171	639,922	1,887,118	1,170,671	3,057,789	3,697,711
11	84,311	447,843	532,154	2,059,140	1,131,330	3,190,470	3,722,624
12	68,020	757,745	825,765	1,898,123	1,145,894	3,044,017	3,869,782
13	83,956	585,599	669,555	1,960,209	1,121,725	3,081,934	3,751,489
14	92,979	457,479	550,458	1,786,011	1,043,055	2,829,066	3,379,524
15	90,796	883,368	974,164	2,063,377	1,057,795	3,121,172	4,095,336
16	95,090	876,459	971,549	1,742,932	1,018,655	2,761,587	3,733,136
17	99,370	807,511	906,881	2,221,645	967,815	3,189,460	4,096,341
18	109,358	701,124	810,482	1,729,284	972,494	2,701,778	3,512,260
19	121,118	631,615	752,733	1,830,318	790,926	2,621,244	3,373,977
20	127,657	836,116	963,773	2,079,922	795,382	2,875,304	3,839,077
21	120,959	614,421	735,380	1,520,751	641,789	2,162,540	2,897,920
22	156,848	535,780	692,628	1,779,417	680,297	2,459,714	3,152,342
23	193,507	549,174	742,681	2,186,298	844,207	3,030,505	3,773,186
24	197,509	525,867	723,376	2,131,676	685,243	2,816,919	3,540,295
25	194,606	788,240	982,846	2,104,971	707,844	2,812,815	3,795,661
26	229,949	608,646	838,595	1,869,876	673,645	2,543,521	3,382,116
27	316,573	621,518	938,091	1,978,992	634,726	2,613,718	3,551,809
28	359,119	497,568	856,687	2,025,095	609,517	2,634,612	3,491,299
29	415,873	399,050	814,923	1,993,312	748,475	2,741,787	3,556,710
30	309,516	280,657	590,173	2,038,772	653,955	2,692,727	3,282,900
令和元年	297,271	338,897	636,168	2,062,021	624,718	2,686,739	3,322,907
2	246,936	243,243	490,179	1,673,764	627,942	2,301,706	2,791,885
3	241,168	347,376	588,544	2,021,391	622,898	2,644,289	3,232,833
4	176,843	334,368	511,211	1,919,877	659,270	2,579,147	3,090,358
5	147,076	225,921	372,997	1,692,374	629,817	2,322,191	2,695,188

2. 輸移出入貨物月別表

(単位：トン)

月 別	輸 移 出			輸 移 入			合 計			
	輸 出	移 出	計	輸 入	移 入	計	外 貿	内 貿	計	
1月	8,152	5,736	13,888	101,349	59,847	161,196	109,501	65,583	175,084	
2月	3,660	12,879	16,539	191,136	48,910	240,046	194,796	61,789	256,585	
3月	11,506	5,357	16,863	186,922	48,265	235,187	198,428	53,622	252,050	
4月	12,247	15,252	27,499	67,348	39,819	107,167	79,595	55,071	134,666	
5月	13,958	18,135	32,093	14,218	54,524	68,742	28,176	72,659	100,835	
6月	13,423	43,954	57,377	179,918	38,853	218,771	193,341	82,807	276,148	
7月	15,672	25,912	41,584	117,016	59,566	176,582	132,688	85,478	218,166	
8月	14,562	25,136	39,698	93,756	39,458	133,214	108,318	64,594	172,912	
9月	17,917	30,183	48,100	190,582	60,392	250,974	208,499	90,575	299,074	
10月	8,000	23,213	31,213	184,389	70,194	254,583	192,389	93,407	285,796	
11月	18,360	9,111	27,471	180,212	43,497	223,709	198,572	52,608	251,180	
12月	9,619	11,053	20,672	185,528	66,492	252,020	195,147	77,545	272,692	
合 計	本 港	11,773	17,739	29,512	15,305	488,032	503,337	27,078	505,771	532,849
	外港・北港	135,303	208,182	343,485	1,677,069	141,785	1,818,854	1,812,372	349,967	2,162,339
	計	147,076	225,921	372,997	1,692,374	629,817	2,322,191	1,839,450	855,738	2,695,188

3. 輸移出貨物品種別表

(単位：トン)

品種類別		出入別	出 貨		
			輸 出	移 出	計
農水産品	11 麦				
	21 米		396	2	398
	22 とうもろこし				
	23 豆類				
	24 その他雑穀				
	31 野菜・果物			1	1
	41 綿花				
	51 その他農産品				
	61 羊毛				
	71 その他畜産品				
81 水産品			10	10	
小 計			396	13	409
林産品	91 原木		6,033		6,033
	92 製材				
	101 樹脂類				
	111 木材チップ				
	112 その他林産品		660		660
	121 薪炭				
小 計			6,693		6,693
鉱産品	131 石炭				
	141 鉄鉱石				
	151 金属鉱				
	161 砂利・砂		72	3,400	3,472
	162 石材			70,732	70,732
	171 原油				
	181 りん鉱石				
	191 石灰石				
	201 原塩				
	211 非金属鉱物			26,943	26,943
小 計			72	101,075	101,147
金属機械工業品	221 鉄鋼				
	222 鋼材				
	231 非鉄金属		20		20
	241 金属製品		200	83	283
	251 鉄道車両				
	252 完成自動車			192	192
	253 その他輸送用車両				
	254 二輪自動車			6	6
	255 自動車部品		1,960		1,960
	256 その他輸送機械			32	32
	261 産業機械		574	11	585
	262 電気機械		1,176	148	1,324
	263 測量・光学・医療用機械			6	6
	264 事務用機器				
265 その他機械					
小 計			3,930	478	4,408

(単位：トン)

品種分類		出入別	出 貨		
			輸 出	移 出	計
化学工業品	271 陶磁器		18		18
	281 セメント				
	291 ガラス類				
	301 窯業品		38,114	105,154	143,268
	311 重油			2,118	2,118
	320 揮発油			24	24
	321 その他の石油			61	61
	322 LNG (液化天然ガス)				
	323 LPG (液化石油ガス)			20	20
	324 その他石油製品			1	1
	331 コークス				
	341 石炭製品				
	351 化学薬品		126	12,175	12,301
	361 化学肥料		18	3	21
	371 染料・塗料・合成樹脂・その他化学工業品		1,716	5	1,721
小 計			39,992	119,561	159,553
軽工業品	381 紙・パルプ				
	391 糸及び紡績半製品				
	401 その他繊維工業品			1	1
	411 砂糖				
	421 製造食品		556	222	778
	422 飲料		56	28	84
	423 水			1,282	1,282
	424 たばこ				
425 その他食料工業品			3	3	
小 計			612	1,536	2,148
雑工業品	431 がん具				
	441 衣服・身廻品・はきもの			12	12
	442 文房具・運動娯楽用品・楽器				
	443 家具装備品		820		820
	444 その他日用品		20,630		20,630
	451 ゴム製品		996		996
	461 木製品				
	471 その他製造工業品		3,268		3,268
小 計			25,714	12	25,726
特殊品	481 金属くず		66,217	1,200	67,417
	491 再利用資材		2,380		2,380
	501 動植物性製造飼肥料				
	511 廃棄物				
	512 廃土砂			1,814	1,814
	521 輸送用容器		1,070	146	1,216
	531 取合せ品			1	1
小 計			69,667	3,161	72,828
分類不能のもの	541 分類不能のもの			85	85
合 計			147,076	225,921	372,997

4. 輸移入貨物品種別表

(単位：トン)

品分類		出入別	入 貨		
			輸 入	移 入	計
農水産品	11 麦				
	21 米				
	22 とうもろこし				
	23 豆類		4,244		4,244
	24 その他雑穀				
	31 野菜・果物			4	4
	41 綿花				
	51 その他農産品		1,030		1,030
	61 羊毛		18		18
	71 その他畜産品				
81 水産品			1,081	1,081	
小 計			5,292	1,085	6,377
林産品	91 原木		18		18
	92 製材		1,720	379	2,099
	101 樹脂類				
	111 木材チップ		81,111		81,111
	112 その他林産品		18		18
	121 薪炭		15,501		15,501
小 計			98,368	379	98,747
鉱産品	131 石炭		1,487,795		1,487,795
	141 鉄鉱石				
	151 金属鉱				
	161 砂利・砂			81,141	81,141
	162 石材		180	1	181
	171 原油				
	181 りん鉱石				
	191 石灰石			21,920	21,920
	201 原塩		15,305	63,200	78,505
	211 非金属鉱物		7,035		7,035
小 計			1,510,315	166,262	1,676,577
金属機械工業品	221 鉄鋼		8,136		8,136
	222 鋼材		5,191		5,191
	231 非鉄金属		2,706		2,706
	241 金属製品		785	1,437	2,222
	251 鉄道車両				
	252 完成自動車			85	85
	253 その他輸送用車両				
	254 二輪自動車			1	1
	255 自動車部品		5,176		5,176
	256 その他輸送機械		98	5	103
	261 産業機械		4,080	1	4,081
	262 電気機械		4,272	557	4,829
	263 測量・光学・医療用機械				
	264 事務用機器				
	265 その他機械		58	2	60
小 計			30,502	2,088	32,590

(単位：トン)

品種分類		出入別	入 貨		
			輸 入	移 入	計
化学工業品	271 陶磁器				
	281 セメント			122,798	122,798
	291 ガラス類				
	301 窯業品		180	8,525	8,705
	311 重油			27,182	27,182
	320 揮発油			209,150	209,150
	321 その他の石油			83,852	83,852
	322 LNG (液化天然ガス)				
	323 LPG (液化石油ガス)				
	324 その他石油製品				
	331 コークス				
	341 石炭製品				
	351 化学薬品		10,392	2,563	12,955
	361 化学肥料		18	5,712	5,730
	371 染料・塗料・合成樹脂・その他化学工業品		2,163		2,163
	小 計	12,753	459,782	472,535	
軽工業品	381 紙・パルプ		1,760		1,760
	391 糸及び紡績半製品		1,608		1,608
	401 その他繊維工業品		2,296		2,296
	411 砂糖		1,291		1,291
	421 製造食品		11,018	59	11,077
	422 飲料				
	423 水				
	424 たばこ				
	425 その他食料工業品				
	小 計	17,973	59	18,032	
雑工業品	431 がん具				
	441 衣服・身廻品・はきもの		74	12	86
	442 文房具・運動娯楽用品・楽器		64		64
	443 家具装備品		164		164
	444 その他日用品		136		136
	451 ゴム製品		1,282		1,282
	461 木製品		10,486		10,486
	471 その他製造工業品		1,561		1,561
	小 計	13,767	12	13,779	
特殊品	481 金属くず				
	491 再利用資材				
	501 動植物性製造飼肥料		1,912		1,912
	511 廃棄物			7	7
	512 廃土砂				
	521 輸送用容器		1,412	110	1,522
	531 取合せ品		80	4	84
	小 計	3,404	121	3,525	
分類不能のもの	541 分類不能のもの			29	29
合 計		1,692,374	629,817	2,322,191	

5. 品別外国貿易表

品 種		仕向地及び仕出地		貨物量 (トン)	
		国 名	港 名	輸 出	輸 入
農 水 産 品	21 米	中国 (ホンコン)	ホンコン (香港)	376	
		シンガポール	シンガポール	20	
	23 豆類	中国	チンタオ (青島)		1,764
			ウェイハイ (威海)		360
		アメリカ	ロサンゼルス		1,280
			ロングビーチ		520
	51 その他農産品	ブラジル	サントス		320
中国		ダイレン (大連)		940	
		チンタオ (青島)		18	
61 羊毛		シンカン (新港, 天津)		18	
	ニュージーランド	リッテルトン		18	
	アメリカ	タコマ		36	
	中国	シャンハイ (上海)		18	
小 計				396	5,292
林 産 品	91 原木	中国	ニンポーチョウシヤン (寧波-舟山)	1,298	
			チンタオ (青島)	520	
			シャンハイ (上海)		18
			タイツァン (太倉)	4,115	
		ベトナム	ハイフォン	60	
		ホーチミン	40		
	92 製材	ロシア	ウラジオストック		1,520
		ボストーチヌイ		200	
111 木材チップ	カナダ	プリンスルーパー		19,969	
		バンクーバー		61,142	
112 その他林産品	中国	ニンポーチョウシヤン (寧波-舟山)	660		
		シャンハイ (上海)		18	
121 薪炭	インドネシア	諸港		7,700	
	マレーシア	ポートケラン		7,701	
	ベトナム	ハイフォン		100	
小 計				6,693	98,368
鉱 産 品	131 石炭	中国	イエンタイ (煙台)		80,881
		オーストラリア	ニューカッスル		1,106,566
		南アフリカ	リチャードベイ		39,094
		アメリカ	タコマ		160
		カナダ	ロバーツバンク		261,094
	161 砂利・砂	中国	アンチン (安慶)	36	
			シャンハイ (上海)	36	
162 石材	中国	シアメン (厦門)		180	
201 原塩	中国	ウェイファン (濰坊)		15,305	

品 種		仕向地及び仕出地		貨物量 (トン)		
		国 名	港 名	輸 出	輸 入	
211	非金属鉱物	韓国	ヨース (麗水)		2,533	
		中国	ファンチェン (防城)		3,032	
			ジンタン (京唐)		54	
			シャンハイ (上海)		72	
			シンカン (新港, 天津)		198	
			ジンチョウ (荊州)		18	
			ジャカルタ		126	
		インドネシア	ジャカルタ		126	
		スペイン	バレンシア		120	
		アメリカ	チャールストン		18	
		サバンナ		864		
小 計				72	1,510,315	
金属機械工業品	221	鉄鋼	韓国	プサン (釜山)		182
			中国	ダイレン (大連)		9
				チンタオ (青島)		18
				シンカン (新港, 天津)		522
				ロシア	ナホトカ	
			ブラジル	サントス		360
	222	鋼材	中国	チンタオ (青島)		5,191
	231	非鉄金属	韓国	プサン (釜山)	20	1,340
			中国	ニンポーチョウシヤン (寧波-舟山)		1,140
				シャンハイ (上海)		18
中国 (ホンコン)			ホンコン (香港)		46	
ドイツ			ハンブルグ		162	
241	金属製品	韓国	プサン (釜山)		190	
		台湾	カオシュン (高雄)		18	
		中国	ダイレン (大連)		110	
			シャンハイ (上海)		36	
			チンタオ (青島)		56	
			シェコウ (蛇口)		180	
			シアメン (厦門)		38	
			シンカン (新港, 天津)	180	36	
			シンアン (興安)		9	
		インドネシア	ジャカルタ	20		
		タイ	レムチャバン		20	
		ベトナム	ハイフォン		18	
			ホーチミン及びカトライ		36	
インド	カトゥパリ		38			
255	自動車部品	韓国	プサン (釜山)		1,182	
		中国	ニンポーチョウシヤン (寧波-舟山)		76	
			チンタオ (青島)		36	
			シャンハイ (上海)		118	
			シアメン (厦門)		58	

品 種		仕向地及び仕出地		貨物量 (トン)	
		国 名	港 名	輸 出	輸 入
		シンガポール	シンガポール	20	
		タイ	バンコク		1,352
			レムチャバン	80	2,316
		フィリピン	マニラ	120	
		マレーシア	ポートケラン	1,120	18
		アラブ首長国	シャルジャー	440	
		スロベニア	コーペル		20
		ロシア	ウラジオストック	120	
		トリニダード・トバゴ	ポートオブスペイン	40	
		チリ	イクイケ	20	
256	その他輸送機械	中国	チンタオ (青島)		98
261	産業機械	韓国	プサン (釜山)	322	295
		台湾	カオシュン (高雄)	38	
			タイチュン (台中)	18	
		中国	ダイレン (大連)		36
			ニンポーチョウシャン (寧波-舟山)		63
			チンタオ (青島)		20
			シャンハイ (上海)	56	1,451
			シェコウ (蛇口)		20
			シンカン (新港, 天津)	120	3
			フォーシャン (仏山)		18
		シンガポール	シンガポール		3
		タイ	レムチャバン		74
		インド	ハジラ		1,941
		イタリア	ジェノバ		100
		ベルギー	アントワープ		3
		スロベニア	コーペル	20	40
		スウェーデン	ゴーセンブルグ		13
262	電気機械	韓国	プサン (釜山)	90	1,350
		中国	ダイレン (大連)		1
			チンタオ (青島)		90
			シャンハイ (上海)	18	1,141
			シェコウ (蛇口)	36	38
			シンカン (新港, 天津)	162	258
		中国 (ホンコン)	ホンコン (香港)		378
		インドネシア	ジャカルタ	870	410
		タイ	レムチャバン		200
		フィリピン	マニラ		174
		ベトナム	ハイフォン		232
265	その他機械	中国	シャンハイ (上海)		58
	小 計			3,930	30,502

品 種		仕向地及び仕出地		貨物量 (トン)		
		国 名	港 名	輸 出	輸 入	
化学工業品	271	陶磁器	韓国	プサン (釜山)	18	
	301	窯業品	韓国	トンヘ (東海)	38,114	
			中国	シャンハイ (上海) シンカン (新港, 天津)		36 144
	351	化学薬品	韓国	プサン (釜山)		2,708
			中国	リエンユンカン (連雲港)		1,920
				チンタオ (青島)	36	126
				シャンハイ (上海)	90	222
				シンカン (新港, 天津)		3,402
				チャンチアガン (張家港)		200
			シンガポール	シンガポール		414
			タイ	レムチャバン		1,280
	ノルウェー	フレドリクスタ		120		
	361	化学肥料	韓国	クワンヤン (光陽)	18	
			中国	チンタオ (青島)		18
	371	染料・塗料・合成樹脂・その他化学工業品	韓国	クワンヤン (光陽)		144
			プサン (釜山)	1,206	143	
台湾			カオシュン (高雄)		180	
中国			ダイレン (大連)		144	
			ワンポア (黄浦)	40		
			ナンキン (南京)		140	
			チンタオ (青島)		342	
			シャンハイ (上海)	114	108	
			シェコウ (蛇口)	20		
			シンカン (新港, 天津)		216	
			タイピン (太平)	40		
			諸港	40		
			インドネシア	ジャカルタ		144
シンガポール			シンガポール	160	72	
タイ	レムチャバン		236			
マレーシア	パシールグダン		60			
ベトナム	ハイフォン		18			
インド	ムンバイ		90			
	ナヴァセバ		108			
ブラジル	リオグランデ		18			
アメリカ	諸港	96				
小 計				39,992	12,753	
軽工業品	381	紙・パルプ	アメリカ	ノーフォーク		1,760
	391	糸及び紡績半製品	ベトナム	ホーチミン及びカトライ		1,554
			インド	ムンドラ		54

品 種		仕向地及び仕出地		貨物量 (トン)	
		国 名	港 名	輸 出	輸 入
401	その他繊維工業品	韓国	プサン (釜山)		200
		台湾	カオシュン (高雄)		260
		中国	チウチャン (九江)		800
			ニンポーチョウシャン (寧波-舟山)		36
			チンタオ (青島)		18
			シャンハイ (上海)		440
			シェコウ (蛇口)		108
		中国 (ホンコン)	ホンコン (香港)		140
		タイ	レムチャバン		254
		ベトナム	ホーチミン及びカトライ		40
411	砂糖	韓国	プサン (釜山)		108
			ウルサン (蔚山)		702
		タイ	バンコク		18
		ベトナム	ホーチミン及びカトライ		463
421	製造食品	中国	チョンチン (重慶)		360
			ダイレン (大連)		252
			フーチョウ (福州)		18
			ハイコウ (海口)		198
			リエンユンカン (連雲港)		144
			ニンポーチョウシャン (寧波-舟山)	36	4,068
			チンタオ (青島)	18	974
			シャンハイ (上海)	464	450
			シェコウ (蛇口)		882
			テンシン (天津)		18
			ウェイハイ (威海)		18
			シアメン (厦門)		54
			シンカン (新港, 天津)		864
		イエンタイ (煙台)	18	306	
		チンチョウ (欽州)		36	
			諸港		270
		中国 (ホンコン)	ホンコン (香港)	20	324
		インドネシア	ジャカルタ		162
			パンジャン		468
		シンガポール	シンガポール		36
タイ	バンコク		666		
	レムチャバン		162		
フィリピン	ジェネラルサントス		252		
インド	チェンナイ		18		
パキスタン	カラチ/ポートカシム		18		
422	飲料	シンガポール	シンガポール	18	
		オーストラリア	メルボルン	18	
		アメリカ	ニューヨーク	20	
小 計				612	17,973

品 種		仕向地及び仕出地		貨物量 (トン)	
		国 名	港 名	輸 出	輸 入
雑 工 業 品	441 衣服・身廻品・はきもの	中国	シェコウ (蛇口)		20
			シンカン (新港, 天津)		54
	442 文房具・運動娯楽用品・楽器	韓国 中国	プサン (釜山)		6
			チンタオ (青島)		18
			シェコウ (蛇口)		40
	443 家具装備品	韓国 中国	プサン (釜山)		4
			チンタオ (青島)		60
			シャンハイ (上海)	20	
			シェコウ (蛇口)		100
			シンカン (新港, 天津)	80	
	444 その他日用品	韓国 中国 中国 (ホンコン) シンガポール タイ マレーシア	プサン (釜山)		18
			チョンチン (重慶)	220	
			ワンポア (黄浦)	4,820	
			ニンポーチョウシヤン (寧波-舟山)	1,300	20
			チンタオ (青島)	900	18
シャンハイ (上海)			8,360		
シェコウ (蛇口)				40	
ウーハン (武漢)			340		
シンカン (新港, 天津)			1,900	18	
イエンタイ (煙台)			220		
イエンティエン (塩田)			400		
ナンシャー (南沙)			1,100		
シンアン (興安)			40		
ホンコン (香港)	18	40			
シンガポール	シンガポール	116			
タイ	レムチャバン	18			
マレーシア	ポートケラン	860			
451 ゴム製品	韓国 中国 タイ ミャンマー マレーシア アラブ首長国 ルーマニア ロシア ジョージア	インチョン (仁川)		40	
		プサン (釜山)		264	
		ダイレン (大連)		678	
		リエンユンカン (連雲港)	56		
		チンタオ (青島)	40	302	
		レムチャバン	100		
		ヤンゴン	20		
		ポートケラン	240		
		シャルジャー	200		
		コンスタンツア		38	
ウラジオストック	260				
ポティ	40				
461 木製品	中国 インドネシア フィリピン	チンタオ (青島)		36	
		シャンハイ (上海)		400	
		セマラン		36	
		マニラ		10,014	

品 種		仕向地及び仕出地		貨物量 (トン)			
		国 名	港 名	輸 出	輸 入		
471	その他製造工業品	韓国	インチョン (仁川)	56			
			プサン (釜山)	608			
		中国	ダイレン (大連)			250	
			ワンポア (黄浦)	240			
			ニンポーチョウシヤン (寧波-舟山)			20	
			チンタオ (青島)			58	
			シャンハイ (上海)	1,088	136		
			シェコウ (蛇口)	18	18		
			イエんティエン (塩田)	238			
		中国 (ホンコン)	ホンコン (香港)	644		3	
		シンガポール	シンガポール	250			
		マレーシア	ポートケラン	126			
		インド	ナヴァセバ			396	
		メキシコ	マンサニーヨ			680	
小 計				25,714	13,767		
特 殊 品	481 金属くず	韓国	クンサン (群山)	9,989			
			インチョン (仁川)	3,956			
			クワンヤン (光陽)	5,008			
			マサン (馬山)	10,000			
			ポーハン (浦項)	2,563			
		台湾	プサン (釜山)	6,570			
			カオシュン (高雄)	4,995			
			タイチュン (台中)	13,094			
		ベトナム	カイラン	5,012			
			ズンクアット	5,030			
		491	再利用資材	韓国	プサン (釜山)	60	
				台湾	タイチュン (台中)	440	
				中国	ニンポーチョウシヤン (寧波-舟山)	20	
チンタオ (青島)	100						
シャンハイ (上海)	600						
シュントー (順徳)	20						
中国 (ホンコン)	ホンコン (香港)			380			
タイ	レムチャバン			80			
マレーシア	ポートケラン			580			
ベトナム	ハイフォン			100			
501	動植物性製造飼肥料	ベトナム	ホーチミン及びカトライ		120		
		アイルランド	ダブリン		72		
		イギリス	ベルファスト		1,152		
		オランダ	ロッテルダム		220		
		ドイツ	ブレーメンハーフェン		144		
			ハンブルク		144		
		カナダ	バンクーバー		60		

品 種		仕向地及び仕出地		貨物量 (トン)				
		国 名	港 名	輸 出	輸 入			
521	輸送用容器	韓国	プサン (釜山)	1,052	56			
		中国	ダイレン (大連)		20			
			チンタオ (青島)		356			
			シェコウ (蛇口)		440			
			シンカン (新港, 天津)		20			
			インドネシア		ジャカルタ	138		
		フィリピン	マニラ		72			
		タイ	レムチャバン		18	100		
		ベトナム	ハイフォン			150		
			ホーチミン及びカトライ			60		
		531	取合せ品		中国	ニンポーチョウシヤン (寧波-舟山)		20
						シヤンハイ (上海)		60
		小 計					69,667	3,404
合 計				147,076	1,692,374			

6. 品種別内国貿易表

品 種		仕向地及び仕出地		貨物量 (トン)		
		都道府県名	港 名	移 出	移 入	
農 水 産 品	21	米	山形県	飛島	2	
	31	野菜・果物	山形県	飛島	1	4
	81	水産品	山形県	飛島	10	241
			その他	海上		840
小 計				13	1,085	
林 産 品	92	製材	新潟県	二見		379
	小 計				0	379
鉱 産 品	161	砂利・砂	北海道	函館		10,060
				上磯		6,210
			青森県	野辺地	1,700	
				尻屋岬	1,700	47,630
			福島県	相馬		5,111
			千葉県	木更津		1,600
		岡山県	笹岡		10,530	
	162	石材	山形県	飛島		1
				県内諸港	5,285	
			新潟県	新潟	32,650	
				両津	8,857	
				岩船	5,602	
				赤泊	4,158	
		姫川	14,180			
	191	石灰石	青森県	八戸		10,260
				尻屋岬		8,540
		高知県	須崎		3,120	
201	原塩	広島県	県内諸港		63,200	
211	非金属鉱物	北海道	室蘭	13,779		
		千葉県	千葉	1,640		
		新潟県	新潟	8,409		
		福岡県	苅田	3,115		
小 計				101,075	166,262	
金属機械工業品	241	金属製品	山形県	飛島	83	24
			広島県	県内諸港		1,413
	252	完成自動車	山形県	飛島	192	85
	254	二輪自動車	山形県	飛島	6	1
	256	その他輸送機械	山形県	飛島	32	5
	261	産業機械	山形県	飛島	11	1
	262	電気機械	山形県	飛島	5	
神奈川県			横浜		143	
			川崎	143		
	兵庫県	赤穂		51		
	長崎県	長崎		363		

品 種		仕向地及び仕出地		貨物量 (トン)		
		都道府県名	港 名	移 出	移 入	
	263	測量・光学・医療用機械	山形県	飛島	6	
	265	その他機械	山形県	飛島		2
	小 計				478	2,088
化 学 工 業 品	281	セメント	北海道	室蘭		1,290
			青森県	八戸		9,024
			新潟県	姫川		82,373
			福岡県	苅田		30,111
	301	窯業品	北海道	釧路	42,288	
				上磯	17,053	
			青森県	八戸	4,022	
			秋田県	能代		8,510
			山形県	飛島	4	15
			新潟県	姫川	31,737	
	311	重油	福岡県	苅田	10,050	
			北海道	苫小牧		9,035
			宮城県	仙台塩釜		2,126
			茨城県	鹿島		1,606
			千葉県	千葉		13,112
神奈川県			横浜		401	
	川崎		902			
	その他	海上	2,118			
320	揮発油	北海道	苫小牧		24,809	
		宮城県	仙台塩釜		28,402	
		山形県	飛島	24		
		茨城県	鹿島		95,747	
		神奈川県	横浜		3,817	
			川崎		36,594	
			県内諸港		3,961	
		大阪府	境仙北		2,156	
		和歌山県	和歌山下津		1,604	
		岡山県	水島		9,048	
山口県	県内諸港		3,012			
321	その他の石油	北海道	室蘭		17,039	
			苫小牧		39,637	
		宮城県	仙台塩釜		12,596	
		山形県	飛島	61	2	
		茨城県	鹿島		2,078	
		千葉県	千葉		2,585	
		新潟県	新潟		4,012	
		山口県	宇部		501	
愛媛県	菊間		5,402			

品 種		仕向地及び仕出地		貨物量 (トン)		
		都道府県名	港 名	移 出	移 入	
	323	L P G (液化石油ガス)	山形県	飛島	20	
	324	その他石油製品	山形県	飛島	1	
	351	化学薬品	青森県	八戸	992	
			秋田県	秋田	5,403	
			山形県	飛島	7	
			福井県	県内諸港	5,773	
			静岡県	清水		1,313
	愛媛県	新居浜		1,250		
	361	化学肥料	山形県	飛島	3	
			三重県	県内諸港		63
山口県			宇部		5,649	
371	染料・塗料・合成樹脂・その他化学工業品	山形県	飛島	5		
小 計				119,561	459,782	
軽工業品	401	その他繊維工業品	山形県	飛島	1	
	421	製造食品	山形県	飛島	222	59
	422	飲料	山形県	飛島	28	
	423	水	その他	海上	1,282	
	425	その他食料工業品	山形県	飛島	3	
	小 計				1,536	59
雑工業品	441	衣服・身廻品・はきもの	山形県	飛島	12	12
	小 計				12	12
特殊品	481	金属くず	福岡県	県内諸港	1,200	
	511	廃棄物	山形県	飛島		7
	512	廃土砂	北海道	上磯	1,814	
	521	輸送用容器	山形県	飛島	146	110
	531	取合せ品	山形県	飛島	1	4
	小 計				3,161	121
分類不能のもの	541	分類不能のもの	山形県	飛島	85	29
	小 計				85	29
合 計				225,921	629,817	

7. 国別外国貿易表

国名	港名	品種	貨物量 (トン)		計	
			輸出	輸入		
韓国	トンヘ (東海)	301 窯業品	38,114		38,114	
	グンサン (群山)	481 金属くず	9,989		9,989	
	インチョン (仁川)	451 ゴム製品	40		40	
		471 その他製造工業品	56		56	
		481 金属くず	3,956		3,956	
	クワンヤン (光陽)	361 化学肥料	18		18	
		371 染料・塗料・合成樹脂・その他化学工業品		144	144	
		481 金属くず	5,008		5,008	
	マサン (馬山)	481 金属くず	10,000		10,000	
	ポーハン (浦項)	481 金属くず	2,563		2,563	
	プサン (釜山)	221 鉄鋼			182	182
		231 非鉄金属	20	1,340	1,360	
		241 金属製品		190	190	
		255 自動車部品		1,182	1,182	
		261 産業機械	322	295	617	
		262 電気機械	90	1,350	1,440	
		271 陶磁器	18		18	
		351 化学薬品		2,708	2,708	
		371 染料・塗料・合成樹脂・その他化学工業品	1,206	143	1,349	
		401 その他繊維工業品		200	200	
		411 砂糖		108	108	
		442 文房具・運動娯楽用品・楽器		6	6	
		443 家具装備品		4	4	
		444 その他日用品	18		18	
		451 ゴム製品		264	264	
		471 その他製造工業品	608		608	
		481 金属くず	6,570		6,570	
		491 再利用資材	60		60	
		521 輸送用容器	1,052	56	1,108	
	ウルサン (蔚山)	411 砂糖		702	702	
	ヨース (麗水)	211 非金属鉱物		2,533	2,533	
	小計			79,708	11,407	91,115
	台湾	カオシュン (高雄)	241 金属製品		18	18
261 産業機械			38		38	
371 染料・塗料・合成樹脂・その他化学工業品				180	180	
401 その他繊維工業品				260	260	
481 金属くず			4,995		4,995	
タイチュン (台中)		261 産業機械	18		18	
		481 金属くず	13,094		13,094	
		491 再利用資材	440		440	
小計			18,585	458	19,043	
中国	アンチン (安慶)	161 砂利・砂	36		36	
	チョンチン (重慶)	421 製造食品		360	360	
		444 その他日用品	220		220	

国名	港名	品種	貨物量(トン)		計
			輸出	輸入	
	ダイレン(大連)	51 其他農産品		940	940
		221 鉄鋼		9	9
		241 金属製品		110	110
		261 産業機械		36	36
		262 電気機械		1	1
		371 染料・塗料・合成樹脂・其他化学工業品		144	144
		421 製造食品		252	252
		451 ゴム製品		678	678
		471 其他製造工業品		250	250
		521 輸送用容器		20	20
	ファンチェン(防城)	211 非金属鉱物		3,032	3,032
	フーチョウ(福州)	421 製造食品		18	18
	ハイコウ(海口)	421 製造食品		198	198
	ワンポア(黄浦)	371 染料・塗料・合成樹脂・其他化学工業品	40		40
		444 其他日用品	4,820		4,820
		471 其他製造工業品	240		240
	ジンタン(京唐)	211 非金属鉱物		54	54
	チウチャン(九江)	401 其他繊維工業品		800	800
	リエンユンカン(連雲港)	351 化学薬品		1,920	1,920
		421 製造食品		144	144
		451 ゴム製品	56		56
	ナンキン(南京)	371 染料・塗料・合成樹脂・其他化学工業品		140	140
	ニンポーチョウシャン(寧波-舟山)	91 原木	1,298		1,298
		112 其他林産品	660		660
		231 非鉄金属		1,140	1,140
		255 自動車部品		76	76
		261 産業機械		63	63
		401 其他繊維工業品		36	36
		421 製造食品	36	4,068	4,104
		444 其他日用品	1,300	20	1,320
		471 其他製造工業品		20	20
		491 再利用資材	20		20
		531 取合せ品		20	20
	チンタオ(青島)	23 豆類		1,764	1,764
		51 其他農産品		18	18
		91 原木	520		520
221 鉄鋼			18	18	
222 鋼材			5,191	5,191	
241 金属製品			56	56	
255 自動車部品			36	36	
256 其他輸送機械			98	98	
261 産業機械			20	20	
262 電気機械			90	90	
351 化学薬品		36	126	162	
361 化学肥料			18	18	

国名	港名	品種	貨物量(トン)		計
			輸出	輸入	
		371 染料・塗料・合成樹脂・その他化学工業品		342	342
		401 その他繊維工業品		18	18
		421 製造食品	18	974	992
		442 文房具・運動娯楽用品・楽器		18	18
		443 家具装備品		60	60
		444 その他日用品	900	18	918
		451 ゴム製品	40	302	342
		461 木製品		36	36
		471 その他製造工業品		58	58
		491 再利用資材	100		100
		521 輸送用容器		356	356
	シヤンハイ(上海)	61 羊毛		18	18
		91 原木		18	18
		112 その他林産品		18	18
		161 砂利・砂	36		36
		211 非金属鉱物		72	72
		231 非鉄金属		18	18
		241 金属製品		36	36
		255 自動車部品		118	118
		261 産業機械	56	1,451	1,507
		262 電気機械	18	1,141	1,159
		265 その他機械		58	58
		301 窯業品		36	36
		351 化学薬品	90	222	312
		371 染料・塗料・合成樹脂・その他化学工業品	114	108	222
		401 その他繊維工業品		440	440
		421 製造食品	464	450	914
		443 家具装備品	20		20
		444 その他日用品	8,360		8,360
		461 木製品		400	400
		471 その他製造工業品	1,088	136	1,224
		491 再利用資材	600		600
		531 取合せ品		60	60
	シェコウ(蛇口)	241 金属製品		180	180
		261 産業機械		20	20
		262 電気機械	36	38	74
		371 染料・塗料・合成樹脂・その他化学工業品	20		20
		401 その他繊維工業品		108	108
		421 製造食品		882	882
		441 衣服・身廻品・はきもの		20	20
		442 文房具・運動娯楽用品・楽器		40	40
		443 家具装備品		100	100
		444 その他日用品		40	40
		471 その他製造工業品	18	18	36
		521 輸送用容器		440	440

国名	港名	品種	貨物量(トン)		計
			輸出	輸入	
	タイツァン(太倉)	91 原木	4,115		4,115
	テンシン(天津)	421 製造食品		18	18
	ウェイハイ(威海)	23 豆類		360	360
		421 製造食品		18	18
	ウーハン(武漢)	444 その他日用品	340		340
	シアメン(廈門)	162 石材		180	180
		241 金属製品		38	38
		255 自動車部品		58	58
		421 製造食品		54	54
	シンカン(新港, 天津)	51 その他農産品		18	18
		211 非金属鉱物		198	198
		221 鉄鋼		522	522
		241 金属製品	180	36	216
		261 産業機械	120	3	123
		262 電気機械	162	258	420
		301 窯業品		144	144
		351 化学薬品		3,402	3,402
		371 染料・塗料・合成樹脂・その他化学工業品		216	216
		421 製造食品		864	864
		441 衣服・身廻品・はきもの		54	54
		443 家具装備品	80		80
		444 その他日用品	1,900	18	1,918
	521 輸送用容器		20	20	
	イエンタイ(煙台)	131 石炭		80,881	80,881
		421 製造食品	18	306	324
		444 その他日用品	220		220
	イエンティエン(塩田)	444 その他日用品	400		400
		471 その他製造工業品	238		238
	チャンチアガン(張家港)	351 化学薬品		200	200
	フォーシャン(仏山)	261 産業機械		18	18
	ジンチョウ(荊州)	211 非金属鉱物		18	18
	ナンシャー(南沙)	444 その他日用品	1,100		1,100
	シュントー(順徳)	491 再利用資材	20		20
	タイピン(太平)	371 染料・塗料・合成樹脂・その他化学工業品	40		40
	シンアン(興安)	241 金属製品		9	9
		444 その他日用品	40		40
	ウェイファン(濰坊)	201 原塩		15,305	15,305
	チンチョウ(欽州)	421 製造食品		36	36
	諸港	371 染料・塗料・合成樹脂・その他化学工業品	40		40
		421 製造食品		270	270
	小計		30,273	134,374	164,647

国名	港名	品種	貨物量(トン)		計
			輸出	輸入	
中国(ホンコン)	ホンコン(香港)	21 米	376		376
		231 非鉄金属		46	46
		262 電気機械		378	378
		401 その他繊維工業品		140	140
		421 製造食品	20	324	344
		444 その他日用品	18	40	58
		471 その他製造工業品	644	3	647
		491 再利用資材	380		380
	小計		1,438	931	2,369
インドネシア	ジャカルタ	211 非金属鉱物		126	126
		241 金属製品	20		20
		262 電気機械	870	410	1,280
		371 染料・塗料・合成樹脂・その他化学工業品		144	144
		421 製造食品		162	162
		521 輸送品容器		138	138
	バンジャン	421 製造食品		468	468
	セマラン	461 木製品		36	36
諸港	121 新炭		7,700	7,700	
	小計		890	9,184	10,074
シンガポール	シンガポール	21 米	20		20
		255 自動車部品	20		20
		261 産業機械		3	3
		351 化学薬品		414	414
		371 染料・塗料・合成樹脂・その他化学工業品	160	72	232
		421 製造食品		36	36
		422 飲料	18		18
		444 その他日用品	116		116
471 その他製造工業品	250		250		
	小計		584	525	1,109
タイ	バンコク	255 自動車部品		1,352	1,352
		411 砂糖		18	18
		421 製造食品		666	666
	レムチャバン	241 金属製品		20	20
		255 自動車部品	80	2,316	2,396
		261 産業機械		74	74
		262 電気機械		200	200
		351 化学薬品		1,280	1,280
		371 染料・塗料・合成樹脂・その他化学工業品		236	236
		401 その他繊維工業品		254	254
		421 製造食品		162	162
		444 その他日用品	18		18
		451 ゴム製品	100		100
		491 再利用資材	80		80
		521 輸送用容器	18	100	118
	小計		296	6,678	6,974

国名	港名	品種	貨物量(トン)		計
			輸出	輸入	
ミャンマー	ヤンゴン	451 ゴム製品	20		20
	小計		20	0	20
フィリピン	ジェネラルサントス	421 製造食品		252	252
	マニラ	255 自動車部品	120		120
		262 電気機械		174	174
		443 家具装備品	720		720
		461 木製品		10,014	10,014
		521 輸送用容器		72	72
小計		840	10,512	11,352	
マレーシア	パシールグダン	371 染料・塗料・合成樹脂・その他化学工業品		60	60
	ポートケラン	121 薪炭		7,701	7,701
		255 自動車部品	1,120	18	1,138
		444 その他日用品	860		860
		451 ゴム製品	240		240
		471 その他製造工業品	126		126
491 再利用資材	580		580		
小計		2,926	7,779	10,705	
ベトナム	ハイフォン	91 原木	60		60
		121 薪炭		100	100
		241 金属製品		18	18
		262 電気機械		232	232
		371 染料・塗料・合成樹脂・その他化学工業品		18	18
		491 再利用資材	100		100
	ホーチミン及びカトライ	91 原木	40		40
		241 金属製品		36	36
		391 糸及び紡績半製品		1,554	1,554
		401 その他繊維工業品		40	40
		411 砂糖		463	463
		501 動植物性製造飼肥料		120	120
	カイラン	521 輸送用容器		150	150
		カイラン	481 金属くず	5,012	
ズンクアット	481 金属くず	5,030		5,030	
小計		10,242	2,791	13,033	
インド	チェンナイ	421 製造食品		18	18
	ムンバイ	371 染料・塗料・合成樹脂・その他化学工業品		90	90
	ムンドラ	391 糸及び紡績半製品		54	54
	ナヴァセバ	371 染料・塗料・合成樹脂・その他化学工業品		108	108
		471 その他製造工業品		396	396
	ハジラ	261 産業機械		1,941	1,941
	カトゥパリ	241 金属製品		38	38
	小計		0	2,645	2,645
パキスタン	カラチ/ポートカシム	421 製造食品		18	18
	小計		0	18	18

国名	港名	品種	貨物量(トン)		計
			輸出	輸入	
アラブ首長国	シャルジャー	255自動車部品	440		440
		451ゴム製品	200		200
	小計		640	0	640
オーストラリア	メルボルン	422飲料	18		18
	ニューカッスル	131石炭		1,106,566	1,106,566
	小計		18	1,106,566	1,106,584
ニュージーランド	リッテルトン	51その他農産品		18	18
	小計		0	18	18
南アフリカ	リチャードベイ	131石炭		39,094	39,094
	小計		0	39,094	39,094
アイルランド	ダブリン	501動植物性製造飼肥料		72	72
	小計		0	72	72
イギリス	ベルファスト	501動植物性製造飼肥料		1,152	1,152
	小計		0	1,152	1,152
イタリア	ジェノバ	261産業機械		100	100
	小計		0	100	100
オランダ	ロッテルダム	501動植物性製造飼肥料		220	220
	小計		0	220	220
ドイツ	ブレーメンハーフェン	501動植物性製造飼肥料		144	144
	ハンブルグ	231非鉄金属		162	162
		501動植物性製造飼肥料		144	144
	小計		0	450	450
ベルギー	アントワープ	261電気機械		3	3
	小計		0	3	3
スウェーデン	ゴーセンブルグ	261産業機械		13	13
	小計		0	13	13
スペイン	バレンシア	211非金属鉱物		120	120
	小計		0	120	120
ルーマニア	コンスタンツァ	451ゴム製品		38	38
	小計		0	38	38
ノルウェー	フレドリクスタ	351化学薬品		120	120
	小計		0	120	120
スロベニア	コーペル	255自動車部品		20	20
		261産業機械	20	40	60
	小計		20	60	80
ロシア	ナホトカ	221鉄鋼		7,045	7,045
	ウラジオストック	92製材		1,520	1,520
		255自動車部品	120		120
		451ゴム製品	260		260
	ボストーチヌイ	92製材		200	200
	小計		380	8,765	9,145
ジョージア	ポティ	451ゴム製品	40		40
	小計		40	0	40

国名	港名	品種	貨物量(トン)		計
			輸出	輸入	
アメリカ	チャールストン	211 非金属鉱物		18	18
	ロングビーチ	23 豆類		520	520
	ロサンゼルス	23 豆類		1,280	1,280
	ニューヨーク	422 飲料	20		20
	ノーフォーク	381 紙・パルプ		1,760	1,760
	サバンナ	211 非金属鉱物		864	864
	タコマ	51 その他農産品		36	36
		131 石炭		160	160
	諸港	371 染料・塗料・合成樹脂・その他化学工業品	96		96
	小計			116	4,638
カナダ	プリンスルーパー	111 木材チップ		19,969	19,969
	バンクーバー	111 木材チップ		61,142	61,142
		501 動植物性製造飼肥料		60	60
	ロバーツバンク	131 石炭		261,094	261,094
	小計			0	342,265
トリニダード・トバゴ	ポートオブスペイン	255 自動車部品	40		40
	小計			40	0
メキシコ	マンサニーヨ	471 その他製造工業品		680	680
	小計			0	680
チリ	イクイケ	255 自動車部品	20		20
	小計			20	0
ブラジル	リオグランデ	371 染料・塗料・合成樹脂・その他化学工業品		18	18
	サントス	23 豆類		320	320
		221 鉄鋼		360	360
	小計			0	698
総計			147,076	1,692,374	1,839,430

8. 都道府県別内国貿易表

都道府県名	港名	品種	貨物量 (トン)		計
			移出	移入	
北海道	室蘭	211 非金属鉱物	13,779		13,779
		281 セメント		1,290	1,290
	苫小牧	321 その他の石油		17,039	17,039
		311 重油		9,035	9,035
		320 揮発油		24,809	24,809
		321 その他の石油		39,637	39,637
	函館	161 砂利・砂		10,060	10,060
	釧路	301 窯業品	42,288		42,288
	上磯	161 砂利・砂		6,210	6,210
		301 窯業品	17,053		17,053
512 廃土砂		1,814		1,814	
小計			74,934	108,080	183,014
青森県	八戸	191 石灰石		10,260	10,260
		281 セメント		9,024	9,024
		301 窯業品	4,022		4,022
		351 化学薬品	992		992
	野辺地	161 砂利・砂	1,700		1,700
	尻屋岬	161 砂利・砂	1,700	47,630	49,330
		191 石灰石		8,540	8,540
小計			8,414	75,454	83,868
宮城県	仙台塩釜	311 重油		2,126	2,126
		320 揮発油		28,402	28,402
		321 その他の石油		12,596	12,596
小計			0	43,124	43,124
秋田県	秋田	351 化学薬品	5,403		5,403
	能代	301 窯業品		8,510	8,510
	小計			5,403	8,510
山形県	飛島	21 米	2		2
		31 野菜・果物	1	4	5
		81 水産品	10	241	251
		162 石材		1	1
		241 金属製品	83	24	107
		252 完成自動車	192	85	277
		254 二輪自動車	6	1	7
		256 その他輸送機械	32	5	37
		261 産業機械	11	1	12
		262 電気機械	5		5
		263 測量・光学・医療用機械	6		6
		265 その他機械		2	2
		301 窯業品	4	15	19
		320 揮発油	24		24
		321 その他の石油	61	2	63
		323 L P G (液化石油ガス)	20		20
324 その他石油製品	1		1		

都道府県名	港名	品種	貨物量(トン)		計
			移出	移入	
		351 化学薬品	7		7
		361 化学肥料	3		3
		371 染料・塗料・合成樹脂・その他化学工業品	5		5
		401 その他繊維工業品	1		1
		421 製造食品	222	59	281
		422 飲料	28		28
		425 その他食料工業品	3		3
		441 衣服・身廻品・はきもの	12	12	24
		511 廃棄物		7	7
		521 輸送用容器	146	110	256
		531 取合せ品	1	4	5
541 分類不能のもの	85	29	114		
	県内諸港	162 石材	5,285		5,285
	小計		6,256	602	6,858
福島県	相馬	161 砂利・砂		5,111	5,111
	小計		0	5,111	5,111
茨城県	鹿島	311 重油		1,606	1,606
		320 揮発油		95,747	95,747
		321 その他の石油		2,078	2,078
	小計		0	99,431	99,431
千葉県	千葉	211 非金属鉱物	1,640		1,640
		311 重油		13,112	13,112
		321 その他の石油		2,585	2,585
	木更津	161 砂利・砂		1,600	1,600
	小計		1,640	17,297	18,937
神奈川県	横浜	262 電気機械		143	143
		311 重油		401	401
		320 揮発油		3,817	3,817
	川崎	262 電気機械	143		143
		311 重油		902	902
		320 揮発油		36,594	36,594
	県内諸港	320 揮発油		3,961	3,961
	小計		143	45,818	45,961
新潟県	新潟	162 石材	32,650		32,650
		211 非金属鉱物	8,409		8,409
		321 その他の石油		4,012	4,012
	両津	162 石材	8,857		8,857
	岩船	162 石材	5,602		5,602
	二見	92 製材		379	379
	赤泊	162 石材	4,158		4,158
	姫川	162 石材	14,180		14,180
		281 セメント		82,373	82,373
		301 窯業品	31,737		31,737
	小計		105,593	86,764	192,357
福井県	県内諸港	351 化学薬品	5,773		5,773
	小計		5,773	0	5,773

都道府県名	港名	品種	貨物量(トン)		計
			移出	移入	
静岡県	清水	351 化学薬品		1,313	1,313
	小計		0	1,313	1,313
三重県	県内諸港	361 化学肥料		63	63
	小計		0	63	63
大阪府	堺仙北	320 揮発油		2,156	2,156
	小計		0	2,156	2,156
兵庫県	赤穂	262 電気機械		51	51
	小計		0	51	51
和歌山県	和歌山下津	320 揮発油		1,604	1,604
	小計		0	1,604	1,604
岡山県	水島	320 揮発油		9,048	9,048
	笠岡	161 砂利・砂		10,530	10,530
	小計		0	19,578	19,578
広島県	県内諸港	201 原塩		63,200	63,200
		241 金属製品		1,413	1,413
	小計		0	64,613	64,613
山口県	宇部	321 その他の石油		501	501
		361 化学肥料		5,649	5,649
	県内諸港	320 揮発油		3,012	3,012
	小計		0	9,162	9,162
愛媛県	新居浜	351 化学薬品		1,250	1,250
	菊間	321 その他の石油		5,402	5,402
	小計		0	6,652	6,652
高知県	須崎	191 石灰石		3,120	3,120
	小計		0	3,120	3,120
福岡県	苅田	211 非金属鉱物	3,115		3,115
		281 セメント		30,111	30,111
		301 窯業品	10,050		10,050
	県内諸港	481 金属くず	1,200		1,200
	小計		14,365	30,111	44,476
長崎県	長崎	262 電気機械		363	363
	小計		0	363	363
その他	海上	81 水産品		840	840
		311 重油	2,118		2,118
		423 水	1,282		1,282
	小計		3,400	840	4,240
総計			225,921	629,817	855,738

9. 木材輸入状況

(単位：トン)

年次	北洋材	米材その他	合計
平成13年	300,039	58,982	359,021
平成14年	229,392	62,134	291,526
平成15年	184,645	58,940	243,585
平成16年	163,829	51,217	215,046
平成17年	120,889	53,897	174,786
平成18年	94,930	49,628	144,558
平成19年	53,001	31,425	84,426
平成20年	27,285	28,744	56,029
平成21年	2,239	23,798	26,037
平成22年	5,885	10,958	16,843
平成23年	10,614	19,907	30,521
平成24年	8,788	12,551	21,339
平成25年	10,492	6,103	16,595
平成26年	7,685	4,771	12,456
平成27年	6,921	0	6,921
平成28年	4,559	0	4,559
平成29年	3,462	0	3,462
平成30年	4,769	0	4,769
令和元年	3,122	0	3,122
令和2年	5,420	18	5,438
令和3年	2,172	0	2,172
令和4年	3,307	0	3,307
令和5年	1,720	0	1,720

月	材別		材別		合計	(製材内数)
	北洋材	(製材内数)	米材その他	(製材内数)		
1月	220	(220)			220	(220)
2月	80	(80)			80	(80)
3月	140	(140)			140	(140)
4月	100	(100)			100	(100)
5月	120	(120)			120	(120)
6月	100	(100)			100	(100)
7月	280	(280)			280	(280)
8月	120	(120)			120	(120)
9月	260	(260)			260	(260)
10月	40	(40)			40	(40)
11月	160	(160)			160	(160)
12月	100	(100)			100	(100)
令和5年 合計	1,720	(1,720)	0	(0)	1,720	(1,720)

第三章

施設利用状況



〈令和4年9月にオープンした東ふ頭交流施設「SAKATANTO」〉

1. 係留施設の状況（－4. 5 m以上）

	名 称	管 理 者	延長 (m)	水深 (m)	けい船数	
					トン数 (D/W)	バース数
本 港 地 区	大浜ふ頭第1岸壁	山形県	330	-9.0	10,000	2
	大浜ふ頭第2岸壁	山形県	90	-5.5	2,000	1
	西ふ頭岸壁	山形県	185	-10.0	15,000	1
			53	-4.5	700	1
	西ふ頭 (-5.5m) 岸壁	山形県	180	-5.5	2,000	2
	東ふ頭新町岸壁	山形県	260	-7.5	5,000	2
	東ふ頭船場町岸壁	山形県	360	-5.5	2,000	4
	東ふ頭船場町第2岸壁	山形県	195	-4.5	700	3
	袖岡ふ頭岸壁	山形県	390	-7.5	5,000	3
	水産第1岸壁	山形県	140	-4.5		
	水産第2岸壁	山形県	196	-5.5		
			180	-4.5		
	第2酒田P B S物揚場 (B)	山形県	305	-4.5		
	第2酒田P B S護岸さん橋	山形県	291	-4.5		
	第2酒田P B S東さん橋	山形県	32	-4.5		
	第2酒田P B S西さん橋	山形県	27	-4.5		
	石油さん橋	東西オイルターミナル(株)	94	-7.0	3,000	1
137			-7.5	5,000	1	
外 港 地 区	高砂第2号岸壁	山形県	280	-13.0	50,000	1
	高砂第1号岸壁	山形県	152	-13.0	50,000	1
北 港 地 区	古湊ふ頭第1号岸壁	山形県	270	-13.0	50,000	1
	古湊ふ頭第2号岸壁	山形県	185	-10.0	15,000	1
	古湊ふ頭第3号岸壁	山形県	185	-10.0	15,000	1
	古湊係船杭	山形県	253	-10.0	15,000	1
	宮海第2号岸壁	山形県	170	-10.0	10,000	1
	宮海第3号岸壁	山形県	130	-7.5	5,000	1
	宮海第4号岸壁	山形県	130	-7.5	5,000	1
	宮海第5号岸壁	山形県	130	-7.5	5,000	1
	酒田共同火力石炭岸壁	酒田共同火力発電(株)	270	-14.0	50,000	1
	酒田共同火力専用岸壁	酒田共同火力発電(株)	160	-7.5	15,000	1
	酒田共同火力揚油ドルフィン	酒田共同火力発電(株)	324	-7.5	5,000	2
	青南商事専用岸壁	(株)青南商事	186	-7.5	5,000	1

2. 入港船舶施設別階級別利用状況（－4. 5m以上）

施設名称			計		30,000総トン以上		10,000総トン以上 30,000総トン未満		
			隻数	総トン数	隻数	総トン数	隻数	総トン数	
本 港 地 区	公 共	大浜ふ頭第1岸壁	外航	3	11,922				
			内航	24	63,101				
		大浜ふ頭第2岸壁	外航	0	0				
			内航	0	0				
		西ふ頭岸壁	外航	5	12,348				
			内航	30	138,385				
		西ふ頭(-5.5m)岸壁	外航	0	0				
			内航	13	6,487				
		東ふ頭新町岸壁	外航	0	0				
			内航	0	0				
		東ふ頭船場町岸壁	外航	0	0				
			内航	92	12,648				
	東ふ頭船場町第2岸壁	外航	0	0					
		内航	270	67,190					
袖岡ふ頭岸壁	外航	0	0						
	内航	23	23,988						
水産第1岸壁	外航	0	0						
	内航	818	7,941						
水産第2岸壁	外航	0	0						
	内航	58	11,484						
専用	石油さん橋	外航	0	0					
		内航	134	425,192					
合 計			外航	8	24,270	0	0	0	0
			内航	1,462	756,416	0	0	0	0
			計	1,470	780,686	0	0	0	0
外 港 北 港 地 区	公 共	高砂第1号岸壁	外航	6	46,839			1	12,847
			内航	3	1,497				
		高砂第2号岸壁	外航	122	1,193,260				
			内航	0	0				
		古湊ふ頭第1号岸壁	外航	12	545,273	5	429,300	5	103,991
			内航	22	14,793				
		古湊ふ頭第2号岸壁	外航	3	17,091				
			内航	35	101,435				
		古湊ふ頭第3号岸壁	外航	3	17,330				
			内航	13	8,262				
		宮海第2号岸壁	外航	0	0				
			内航	26	14,317				
	宮海第3号岸壁	外航	0	0					
		内航	10	5,160					
宮海第4号岸壁	外航	5	9,896						
	内航	0	0						
宮海第5号岸壁	外航	0	0						
	内航	40	13,780						
専用	酒田共同火力石炭岸壁	外航	18	939,814	18	939,814			
		内航	0	0					
	酒田共同火力専用岸壁	外航	11	52,953					
青南商事専用岸壁	内航	40	89,609						
	外航	10	30,217						
		内航	0	0					
合 計			外航	190	2,852,673	23	1,369,114	6	116,838
			内航	189	248,853	0	0	0	0
			計	379	3,101,526	23	1,369,114	6	116,838

6,000総トン以上 10,000総トン未満		3,000総トン以上 6,000総トン未満		1,000総トン以上 3,000総トン未満		500総トン以上 1,000総トン未満		5総トン以上 500総トン未満	
隻数	総トン数	隻数	総トン数	隻数	総トン数	隻数	総トン数	隻数	総トン数
		2	8,933	1	2,989				
8	53,628					7	4,990	9	4,483
				5	12,348				
		25	135,640			1	749	4	1,996
								13	6,487
								92	12,648
								270	67,190
		2	7,542	2	3,276	14	11,569	5	1,601
								818	7,941
								58	11,484
		98	380,655	8	19,820	28	24,717		
0	0	2	8,933	6	15,337	0	0	0	0
8	53,628	125	523,837	10	23,096	50	42,025	1,269	113,830
8	53,628	127	532,770	16	38,433	50	42,025	1,269	113,830
4	33,196					1	796		
								3	1,497
121	1,189,264	1	3,996						
1	8,987			1	2,995				
		1	3,900			2	1,418	19	9,475
1	9,931	1	5,188	1	1,972				
		22	93,358	1	2,096			12	5,981
1	9,932	1	4,422	1	2,976				
				1	2,096	7	5,092	5	1,074
						5	3,854	21	10,463
						2	1,498	8	3,662
				5	9,896				
								40	13,780
		10	50,970	1	1,983				
		17	75,639			10	7,490	13	6,480
		1	5,415	9	24,802				
128	1,251,310	14	69,991	18	44,624	1	796	0	0
0	0	40	172,897	2	4,192	26	19,352	121	52,412
128	1,251,310	54	242,888	20	48,816	27	20,148	121	52,412

3. 輸移出貨物施設別品種別取扱状況

(単位：トン)

施設名称			合計	農産品	林産品	鉱産品	金属機械工業品	化学工業品	軽工業品	雑工業品	特殊品	分類不能のもの	
本 港 地 区	公 共	大浜ふ頭第1岸壁	輸出	0									
			移出	0									
		大浜ふ頭第2岸壁	輸出	0									
			移出	0									
		西ふ頭岸壁	輸出	11,773								11,773	
			移出	1,200								1,200	
		西ふ頭(-5.5m)岸壁	輸出	0									
			移出	12,168					12,168				
		東ふ頭新町岸壁	輸出	0									
			移出	0									
	東ふ頭船場町岸壁	輸出	0										
		移出	0										
	東ふ頭船場町第2岸壁	輸出	0										
		移出	971	13			335	125	254	12	147	85	
	袖岡ふ頭岸壁	輸出	0										
		移出	0										
	水産第1岸壁	輸出	0										
		移出	3,400					2,118	1,282				
	水産第2岸壁	輸出	0										
		移出	0										
専用	石油さん橋	輸出	0										
		移出	0										
合 計			輸出	11,773	0	0	0	0	0	0	11,773	0	
			移出	17,739	13	0	335	14,411	1,536	12	1,347	85	
			計	29,512	13	0	335	14,411	1,536	12	13,120	85	
外 港 地 区	公 共	高砂第1号岸壁	輸出	0									
			移出	0									
		高砂第2号岸壁	輸出	38,630	396	2,578	72	3,930	1,878	612	25,714	3,450	
			移出	0									
		古湊ふ頭第1号岸壁	輸出	0									
			移出	1,700			1,700						
		古湊ふ頭第2号岸壁	輸出	4,115		4,115							
			移出	0									
		古湊ふ頭第3号岸壁	輸出	0									
			移出	0									
	宮海第2号岸壁	輸出	0										
		移出	3,657			1,700	143				1,814		
	宮海第3号岸壁	輸出	0										
		移出	0										
	宮海第4号岸壁	輸出	10,000								10,000		
		移出	0										
	宮海第5号岸壁	輸出	0										
		移出	70,732			70,732							
	専用	酒田共同火力石炭岸壁	輸出	0									
			移出	0									
酒田共同火力専用岸壁		輸出	38,114					38,114					
		移出	132,093			26,943		105,150					
青南商事専用岸壁		輸出	44,444								44,444		
		移出	0										
合 計			輸出	135,303	396	6,693	72	3,930	39,992	612	25,714	57,894	
			移出	208,182	0	0	101,075	143	105,150	0	0	1,814	
			計	343,485	396	6,693	101,147	4,073	145,142	612	25,714	59,708	

4. 輸移入貨物施設別品種別取扱状況

(単位：トン)

施設名称			合計	農水産品	林産品	鉱産品	金属機械工業品	化学工業品	軽工業品	雑工業品	特殊品	分類不能のもの	
本 港 地 区	公 共	大浜ふ頭第1岸壁	輸入	15,305			15,305						
			移入	93,091			84,581	8,510					
		大浜ふ頭第2岸壁	輸入	0									
			移入	0									
		西ふ頭岸壁	輸入	0									
			移入	71,337			3,120	68,217					
		西ふ頭(-5.5m)岸壁	輸入	0									
			移入	0									
		東ふ頭新町岸壁	輸入	0									
			移入	0									
	東ふ頭船場町岸壁	輸入	0										
		移入	0										
	東ふ頭船場町第2岸壁	輸入	0										
		移入	602	245		1	118	17	59	12	121	29	
	袖岡ふ頭岸壁	輸入	0										
		移入	13,938					13,938					
	水産第1岸壁	輸入	0										
		移入	840	840									
	水産第2岸壁	輸入	0										
		移入	0										
専用	石油さん橋	輸入	0										
		移入	306,244				306,244						
合 計			輸入	15,305	0	0	15,305	0	0	0	0	0	
			移入	486,052	1,085	0	87,702	118	396,926	59	12	121	29
			計	501,357	1,085	0	103,007	118	396,926	59	12	121	29
外 港 地 区	公 共	高砂第1号岸壁	輸入	8,261			8,261						
			移入	275			275						
		高砂第2号岸壁	輸入	71,176	5,292	1,856	1,810	14,321	12,753	17,973	13,767	3,404	
			移入	0									
		古湊ふ頭第1号岸壁	輸入	92,662		88,812	3,850						
			移入	30,610			30,610						
		古湊ふ頭第2号岸壁	輸入	10,732		7,700	3,032						
			移入	72,218		379	13,640	1,055	57,144				
		古湊ふ頭第3号岸壁	輸入	7,920				7,920					
			移入	12,488			12,130	358					
	宮海第2号岸壁	輸入	0										
		移入	22,462			22,180	282						
	宮海第3号岸壁	輸入	0										
		移入	5,712					5,712					
	宮海第4号岸壁	輸入	0										
		移入	0										
	宮海第5号岸壁	輸入	0										
		移入	0										
	専用	酒田共同火力石炭岸壁	輸入	1,483,785			1,483,785						
			移入	0									
酒田共同火力専用岸壁		輸入	2,533			2,533							
		移入	0										
青南商事専用岸壁		輸入	0										
		移入	0										
合 計			輸入	1,677,069	5,292	98,368	1,495,010	30,502	12,753	17,973	13,767	3,404	0
			移入	143,765	0	379	78,560	1,970	62,856	0	0	0	0
			計	1,820,834	5,292	98,747	1,573,570	32,472	75,609	17,973	13,767	3,404	0

第 四 章

コンテナ貨物取扱状況



〈コンテナ船とガントリークレーン〉

1-1. コンテナ貨物年次別表（重量）

（単位：トン）

輸移出入別 年次	外 質			内 質			合 計
	輸 出	輸 入	計	移 出	移 入	計	
平成9年	15,476	38,586	54,062	5,705	630	6,335	60,397
平成10年	16,986	45,196	62,182	825	65	890	63,072
平成11年	20,308	56,024	76,332				76,332
平成12年	17,790	66,576	84,366				84,366
平成13年	19,776	63,604	83,380				83,380
平成14年	16,086	54,846	70,932				70,932
平成15年	19,980	57,202	77,182				77,182
平成16年	28,438	67,624	96,062				96,062
平成17年	29,142	61,991	91,133				91,133
平成18年	34,141	68,058	102,199				102,199
平成19年	30,967	63,147	94,114				94,114
平成20年	27,564	51,411	78,975				78,975
平成21年	19,036	41,774	60,810				60,810
平成22年	19,148	56,271	75,419				75,419
平成23年	38,119	96,921	135,040				135,040
平成24年	31,369	82,138	113,507				113,507
平成25年	26,893	72,568	99,461				99,461
平成26年	71,421	90,573	161,994				161,994
平成27年	126,918	119,211	246,129				246,129
平成28年	146,816	115,470	262,286				262,286
平成29年	182,444	129,194	311,638				311,638
平成30年	162,913	118,421	281,334				281,334
令和元年	172,270	106,600	278,870				278,870
令和2年	139,220	105,184	244,404				244,404
令和3年	111,683	96,212	207,895				207,895
令和4年	74,928	83,521	158,449				158,449
令和5年	38,630	71,176	109,806				109,806

1-2. コンテナ貨物年次別表（数量）

（単位：TEU）

輸移出入別 年次	種類	外 質			内 質			合 計 (種類別)	合計 (空込み)
		輸 出	輸 入	計	移 出	移 入	計		
平成9年	実入り	1,034	2,989	4,023	1,141	126	1,267	5,290	—
平成10年	実入り	1,117	3,254	4,371	165	13	178	4,549	—
平成11年	実入り	1,322	4,044	5,366				5,366	—
平成12年	実入り	1,199	4,600	5,799				5,799	—
平成13年	実入り	1,408	4,306	5,714				5,714	—
平成14年	実入り	1,267	3,687	4,954				4,954	—
平成15年	実入り	1,638	3,761	5,399				5,399	—
平成16年	実入り	2,411	4,492	6,903				6,903	—
平成17年	実入り	2,654	4,082	6,736				6,736	—
平成18年	実入り	3,105	4,486	7,591				7,591	—
平成19年	実入り	2,874	4,178	7,052				7,052	—
平成20年	実入り	2,581	3,471	6,052				6,052	—
平成21年	実入り	1,822	2,783	4,605				4,605	—
平成22年	実入り	1,812	3,674	5,486				5,486	—
平成23年	実入り	3,601	6,745	10,346				10,346	—
平成24年	実入り	2,953	5,713	8,666				8,666	—
平成25年	実入り	2,538	5,259	7,797				7,797	11,682
	空	2,742	142	2,884	481	520	1,001	3,885	
平成26年	実入り	6,933	6,866	13,799				13,799	23,558
	空	3,076	2,732	5,808	1,229	2,722	3,951	9,759	
平成27年	実入り	12,346	9,682	22,028				22,028	35,094
	空	3,679	5,064	8,743	1,059	3,264	4,323	13,066	
平成28年	実入り	14,272	9,386	23,658				23,658	36,931
	空	3,432	4,958	8,390	959	3,924	4,883	13,273	
平成29年	実入り	17,853	10,512	28,365				28,365	46,635
	空	4,415	8,275	12,690	827	4,753	5,580	18,270	
平成30年	実入り	15,848	9,473	25,321				25,321	41,251
	空	4,044	3,741	7,785	816	7,329	8,145	15,930	
令和元年	実入り	16,823	8,506	25,329				25,329	41,100
	空	2,356	3,684	6,040	1,102	8,629	9,731	15,771	
令和2年	実入り	13,634	8,245	21,879				21,879	36,018
	空	4,324	2,606	6,930	540	6,669	7,209	14,139	
令和3年	実入り	10,897	7,716	18,613				18,613	30,946
	空	3,669	1,409	5,078	726	6,529	7,255	12,333	
令和4年	実入り	7,184	6,579	13,763				13,763	22,030
	空	3,104	577	3,681	1,320	3,266	4,586	8,267	
令和5年	実入り	3,675	5,622	9,297				9,297	14,261
	空	1,736	409	2,145	1,585	1,234	2,819	4,964	

2-1. コンテナ貨物月別表（重量）

（単位：トン）

月別	輸 出	輸 入	計
1月	1,442	7,009	8,451
2月	1,660	6,988	8,648
3月	2,356	6,434	8,790
4月	4,114	5,859	9,973
5月	2,750	6,430	9,180
6月	3,352	6,924	10,276
7月	5,262	5,632	10,894
8月	5,324	4,504	9,828
9月	5,572	5,823	11,395
10月	2,988	4,246	7,234
11月	954	3,925	4,879
12月	2,856	7,402	10,258
合計	38,630	71,176	109,806

2-2. コンテナ貨物月別表（数量）

（単位：TEU）

月別	種類	輸移出	輸移入	計
1月	実入り	129	534	663
	空	212	26	238
	計	341	560	901
2月	実入り	150	557	707
	空	389	4	393
	計	539	561	1,100
3月	実入り	226	503	729
	空	348	102	450
	計	574	605	1,179
4月	実入り	385	441	826
	空	321	99	420
	計	706	540	1,246
5月	実入り	263	518	781
	空	240	60	300
	計	503	578	1,081
6月	実入り	316	548	864
	空	397	174	571
	計	713	722	1,435
7月	実入り	511	479	990
	空	217	455	672
	計	728	934	1,662
8月	実入り	518	371	889
	空	218	240	458
	計	736	611	1,347
9月	実入り	538	470	1,008
	空	242	223	465
	計	780	693	1,473
10月	実入り	286	346	632
	空	243	66	309
	計	529	412	941
11月	実入り	85	306	391
	空	217	72	289
	計	302	378	680
12月	実入り	268	549	817
	空	277	122	399
	計	545	671	1,216
合計	実入り	3,675	5,622	9,297
	空	3,321	1,643	4,964
	計	6,996	7,265	14,261

注 実入りコンテナの取扱いは外貨のみ（空コンテナの取扱いは内貨を含む）。

3. コンテナ貨物品種別表（重量）

（単位：トン）

品分類		出入別	外 貿		
			輸 出	輸 入	合 計
農水産品	21	米	396		396
	23	豆類		4,244	4,244
	31	野菜・果物		1,030	1,030
	51	その他農産品		18	18
	小 計		396	5,292	5,688
林産品	91	原木	1,918	18	1,936
	92	製材		1,720	1,720
	112	その他林産品	660	18	678
	121	薪炭		100	100
	小 計		2,578	1,856	4,434
鉱産品	131	石炭		160	160
	161	砂利・砂	72		72
	162	石材		180	180
	211	非金属鉱物		1,470	1,470
	小 計		72	1,810	1,882
金属機械工業品	221	鉄鋼		1,091	1,091
	231	非鉄金属	20	2,706	2,726
	241	金属製品	200	785	985
	255	自動車部品	1,960	5,176	7,136
	256	その他輸送機械		98	98
	261	産業機械	574	784	1,358
	262	電気機械	1,176	3,623	4,799
	265	その他機械		58	58
	小 計		3,930	14,321	18,251
化学工業品	271	陶磁器	18		18
	301	窯業品		180	180
	351	化学薬品	126	10,392	10,518
	361	化学肥料	18	18	36
	371	染料・塗料・合成樹脂・その他化学工業品	1,716	2,163	3,879
	小 計		1,878	12,753	14,631
軽工業品	381	紙・パルプ		1,760	1,760
	391	糸及び紡績半製品		1,608	1,608
	401	その他繊維工業品		2,296	2,296
	411	砂糖		1,291	1,291
	421	製造食品	556	11,018	11,574
	422	飲料	56		56
	小 計		612	17,973	18,585
雑工業品	441	衣服・身廻品・はきもの		74	74
	442	文房具・運動娯楽用品・楽器		64	64
	443	家具装備品	820	164	984
	444	その他日用品	20,630	136	20,766
	451	ゴム製品	996	1,282	2,278
	461	木製品		10,486	10,486
	471	その他製造工業品	3,268	1,561	4,829
	小 計		25,714	13,767	39,481
特殊品	491	再利用資材	2,380		2,380
	501	動植物性製造飼肥料		1,912	1,912
	521	輸送用容器	1,070	1,412	2,482
	531	取合せ品		80	80
	小 計		3,450	3,404	6,854
合 計		38,630	71,176	109,806	

4. コンテナ貨物品種別表（数量）

（単位：TEU）

品種分類		出入別	外 貿		
			輸 出	輸 入	合 計
農水産品	21	米	38		38
	23	豆類		330	330
	51	その他農産品		99	99
	61	羊毛		1	1
	小 計		38	430	468
林産品	91	原木	191	1	192
	92	製材		172	172
	112	その他林産品	66	1	67
	121	薪炭		10	10
	小 計		257	184	441
鉱産品	131	石炭		16	16
	161	砂利・砂	4		4
	162	石材		10	10
	211	非金属鉱物		95	95
	小 計		4	121	125
金属機械工業品	221	鉄鋼		61	61
	231	非鉄金属	2	244	246
	241	金属製品	20	49	69
	255	自動車部品	196	482	678
	256	その他輸送機械		9	9
	261	産業機械	47	65	112
	262	電気機械	100	287	387
	265	その他機械		5	5
	小 計		365	1,203	1,568
化学工業品	271	陶磁器	1		1
	301	窯業品		10	10
	351	化学薬品	7	724	731
	361	化学肥料	1	1	2
	371	染料・塗料・合成樹脂・その他化学工業品	114	132	246
	小 計		123	867	990
軽工業品	381	紙・パルプ		176	176
	391	糸及び紡績半製品		156	156
	401	その他繊維工業品		220	220
	411	砂糖		72	72
	421	製造食品	46	613	659
	422	飲料	4		4
	小 計		50	1,237	1,287
雑工業品	441	衣服・身廻品・はきもの		5	5
	442	文房具・運動娯楽用品・楽器		5	5
	443	家具装備品	82	16	98
	444	その他日用品	2,059	12	2,071
	451	ゴム製品	98	113	211
	461	木製品		1,035	1,035
	471	その他製造工業品	282	139	421
	小 計		2,521	1,326	3,847
特殊品	491	再利用資材	238		238
	501	動植物性製造飼肥料		124	124
	521	輸送用容器	79	122	201
	531	取合せ品		8	8
	小 計		317	254	571
合 計		3,675	5,622	9,297	

※資料 港湾統計に用いる品種分類表

大分類	コード	中分類
(1) 農水産品	11	麦
	21	米
	22	とうもろこし
	23	豆類
	24	その他雑穀
	31	野菜・果物
	41	綿花
	51	その他農産品
	61	羊毛
	71	その他畜産品
	81	水産品
(2) 林産品	91	原木
	92	製材
	101	樹脂類
	111	木材チップ
	112	その他林産品
	121	薪炭
(3) 鉱産品	131	石炭
	141	鉄鉱石
	151	金属鉱
	161	砂利・砂
	162	石材
	171	原油
	181	りん鉱石
	191	石灰石
	201	原塩
	211	非金属鉱物
(4) 金属機械工業品	221	鉄鋼
	222	鋼材
	231	非鉄金属
	241	金属製品
	251	鉄道車両
	252	完成自動車
	253	その他輸送用車両
	254	二輪自動車
	255	自動車部品
	256	その他輸送機械
	261	産業機械
	262	電気機械
	263	測量・光学・医療用機械
	264	事務用機器
	265	その他機械

大分類	コード	中分類
(5) 化学工業品	271	陶磁器
	281	セメント
	291	ガラス類
	301	窯業品
	311	重油
	320	揮発油
	321	その他の石油
	322	L N G (液化天然ガス)
	323	L P G (液化石油ガス)
	324	その他石油製品
	331	コークス
	341	石炭製品
	351	化学薬品
361	化学肥料	
371	染料・塗料・合成樹脂・その他化学工業品	
(6) 軽工業品	381	紙・パルプ
	391	糸及び紡績半製品
	401	その他繊維工業品
	411	砂糖
	421	製造食品
	422	飲料
	423	水
	424	たばこ
425	その他食料工業品	
(7) 雑工業品	431	がん具
	441	衣服・身廻品・はきもの
	442	文房具・運動娯楽用品・楽器
	443	家具装備品
	444	その他日用品
	451	ゴム製品
	461	木製品
471	その他製造工業品	
(8) 特殊品	481	金属くず
	491	再利用資材
	501	動植物性製造飼肥料
	511	廃棄物
	512	廃土砂
	521	輸送用容器
531	取合せ品	
(9) 分類不能のもの	541	分類不能のもの



〒998-0036 山形県酒田市船場町二丁目5番15号

山形県港湾事務所

電話 0234-26-5634

FAX 0234-22-5216
