

令和4年

# 酒田港統計年報



山形県港湾事務所



# 目 次

例 言 .....	2
沿 革 .....	3
主要統計グラフ	
1. 入港船舶年次別比較表 .....	9
2. 入港船舶比較表 .....	9
3. 海上出入貨物年次別比較表 .....	10
4. 海運貨物総括表 .....	10
5. 輸出入貨物品種別表 .....	11
6. 移出入貨物品種別表 .....	11
7. 輸出入貨物国別取扱量（重量） .....	12
8. 移出入貨物都道府県別取扱量（重量） .....	13
9. 国際コンテナ貨物国別取扱量（数量） .....	14
10. 国際コンテナ貨物品種別表 .....	15
11. コンテナ取扱量年次別比較表 .....	15
第一章 入 港 船 舶	
1. 入港船舶年次別表 .....	19
2. 入港船舶月別表 .....	20
3. 入港船舶階級別表 .....	21
4. 入港船舶階級別月別表 .....	22
5. 入港最大船舶月別表 .....	24
6. 外航船国籍別入港隻数 .....	24
7. 船舶乗降人員月別表（酒田⇄飛島 定期航路） .....	24
第二章 海 運 貨 物	
1. 輸移出入貨物年次別表 .....	27
2. 輸移出入貨物月別表 .....	29
3. 輸移出貨物品種別表 .....	30
4. 輸移入貨物品種別表 .....	32
5. 品種別外国貿易表 .....	34
6. 品種別内国貿易表 .....	42
7. 国別外国貿易表 .....	46
8. 都道府県別内国貿易表 .....	54
9. 木材輸入状況 .....	58
第三章 施設利用状況	
1. 係留施設の状況（－ 4.5m 以上） .....	61
2. 入港船舶施設別階級別利用状況（－ 4.5m 以上） .....	62
3. 輸移出貨物施設別品種別取扱状況 .....	64
4. 輸移入貨物施設別品種別取扱状況 .....	65
第四章 コンテナ貨物取扱状況	
1. コンテナ貨物年次別表（重量）（数量） .....	69
2. コンテナ貨物月別表（重量）（数量） .....	70
3. コンテナ貨物品種別表（重量） .....	71
4. コンテナ貨物品種別表（数量） .....	72
※資料	
港湾統計に用いる品種分類表 .....	73

# 例 言

1. この統計年報は、統計法に基づく港湾調査規則（昭和26年3月10日運輸省令第13号）により、酒田港と内外諸港との間に入り出した船舶及び貨物等について調査収集した資料を集約したものです。
2. 調査期間は、令和4年1月から同年12月までの1年間です。
3. 入港船舶は、積載貨物の有無にかかわらず総トン数5トン以上の船舶を調査対象としています。
4. 貨物数量は、原則として「フレート・トン」によります。すなわち、容積は1.133m<sup>3</sup>（40立方フィート）、重量は1,000kgをもって1トンとし、容積又は重量においていずれか大なる方をもって計算することを原則としています。ただし、上記の原則によらない貨物は商慣習によります（下表参照）。
5. 貨物の品種分類は、「港湾統計に用いる品種分類」によります（巻末資料参照）。
6. 数字の単位未満は、四捨五入で処理してあるため、合計の数値とその内訳の計が必ずしも一致しない場合があります。

品 種	換 算 率
油類及びその他の液体（飲料水を含む。ばら積みのものであって容器入りを除く。）	1m <sup>3</sup> = 1,000ℓ = 1 トン
米穀類、セメント、肥料（ばら積み、袋入り共）	1,000kg = 1 トン
木材類 原木 製材	0.835m <sup>3</sup> （3石） = 1 トン 1.133m <sup>3</sup> （4石） = 1 トン
漁獲物（ばら積み、魚箱入り共）	1,000kg = 1 トン
容器入りのもの（空のものを含む。） ドラム缶 石油缶 1.8ℓ（1升）入りびん 10本箱入り	4本 = 1 トン 40個 = 1 トン 20個 = 1 トン
砂、砂利（重量を実測しない場合） 砂 碎石 砂利	6m <sup>3</sup> （1立方坪） = 10.0 トン 6m <sup>3</sup> （1立方坪） = 9.6 トン 6m <sup>3</sup> （1立方坪） = 13.0 トン
動 物（ばら積みの場合） 牛馬 大 " 小	1頭 = 1 トン 3頭 = 1 トン
石 材 軽 石	1m <sup>3</sup> = 2.7 トン 1m <sup>3</sup> = 0.9 トン

- 本書についてのお問い合わせは、山形県港湾事務所港湾振興室まで御連絡下さい。  
〒998-0036 山形県酒田市船場町二丁目5番15号 TEL: 0234-26-5634（直通）
- 本書から抜粋又は新たな資料を作成して利用する場合は、「令和4年酒田港統計年報から抜粋（又は作成）」と記載願います。

# 沿 革

酒田港は最上川の河口に発達した港湾であり、古くから日本海沿岸や内陸河川交通の要衝として栄えてきた。特に江戸時代の1672（寛文12）年、河村瑞賢により西廻り航路が開拓されると酒田港は飛躍的に繁栄した。当時の港町には数多くの豪商が軒を連ねており、中でも井原西鶴の「日本永代蔵」に北国一の米の買い入れ問屋と紹介された鑑屋、日本一の地主として讃えられた本間家等は湊町酒田の象徴として全国にその名を知られている。

河口港として発達した酒田港は最上川下流部にあったため、乱流が甚だしく、また洪水による流出土砂のため、港口の水深維持が困難であった。このため明治以降、帆船から汽船の時代になり、船舶が大型化するにつれて、港の利用度は低下し、衰微を免れなかった。1884（明治17）年、政府は最上川航路の改良を目的とした治水工事を実施し、河口の安定と流路の整正を図ったため、一時的に利用度は持ち直した。しかし大正に入ると、相次ぐ鉄道の開通により陸上交通が盛んになり、再び港勢は衰えが見られた。

1917（大正6）年、内務省が最上川改修の附帯事業として河海分離工事を実施すると、酒田港は近代港湾に生まれ変わった。近代設備の整った酒田港は、1929（昭和4）年に第二種重要港湾に指定されて以降、戦後の1948（昭和23）年には開港場の指定を受け、1951（昭和26）年の港湾法施行とともに重要港湾となった。

さらに本港地区の取扱貨物量の増大と新たな工業用地の確保のため、1970（昭和45）年に北港地区の建設に着手、1974（昭和49）年には第一船が入港し、北港の開港式典が行われた。

1992（平成4）年には中国黒龍江省との新航路「東方水上シルクロード」の開設、1995（平成7）年には韓国釜山港との定期コンテナ航路が開設された。また、2000（平成12）年からはコンテナクレーンやCFS上屋を備えた国際ターミナルが供用を開始するなど、環日本海時代に向けた設備の充実を図った。

近年は2003（平成15）年に国土交通省の「総合静脈物流拠点港（リサイクルポート）」に指定され、北港地区を中心にリサイクル関連企業の立地・稼働が進み、2011（平成23）年には「日本海側拠点港（リサイクル貨物）」にも選定された。酒田港周辺では風力発電や太陽光発電、バイオマス発電施設の建設・稼働も続いており、再生可能エネルギーの集積が進んでいる。また港湾機能についても、国際コンテナターミナルの岸壁延伸など、貨物量の増大に対応した整備が進められており、今後の更なる発展が期待されている。

1929（昭和4）年7月3日	第二種重要港湾に指定
1932（昭和7）年5月31日	酒田港河海分離工事完成
1933（昭和8）年5月17日	内務省酒田港修築事務所設置
1937（昭和12）年4月1日	山形県酒田港務所設置
1944（昭和19）年6月1日	東北海運局酒田支局設置
1947（昭和22）年9月15日	酒田税関支署設置
1948（昭和23）年1月1日	開港場指定
1948（昭和23）年5月1日	酒田海上保安部設置
1950（昭和25）年5月31日	港湾法（法律第218号）制定
1951（昭和26）年1月19日	港湾法により重要港湾に指定
1952（昭和27）年1月15日	酒田港及び附近路の安全宣言
1952（昭和27）年7月1日	出入国管理指定
1953（昭和28）年3月20日	山形県が港湾管理者となる
1953（昭和28）年5月15日	山形県告示第325号により港湾区域を指定
1954（昭和29）年8月25日	運輸省告示第379号により甲種港湾に指定
1954（昭和29）年11月5日	港湾計画会議による計画決定
1957（昭和32）年2月14日	農林省令第9号により植物防疫港に指定
1957（昭和32）年7月1日	仙台入国管理事務所酒田港出張所設置
1958（昭和33）年3月29日	建設省告示第679号により酒田港臨港地区指定

1959 (昭和34)	年 5 月 19 日	山形県告示第388号により港湾区域改定
1960 (昭和35)	年 4 月 1 日	山形県酒田港務所を山形県酒田港管理事務所と改称
1960 (昭和35)	年 10 月 1 日	新潟検疫所酒田出張所設置
1960 (昭和35)	年 10 月 1 日	厚生省告示第296号により検疫区域を指定
1962 (昭和37)	年 3 月 30 日	山形県告示第525号により海岸保全区域指定
1962 (昭和37)	年 3 月 31 日	1 万トン岸壁バース竣工・同年 4 月 2 バース建設着工 ・昭和40年 3 月完成
1963 (昭和38)	年 11 月 1 日	酒田港植物防疫官事務所開設
1964 (昭和39)	年 8 月 20 日	大蔵省告示第368号により木材整理場29,458㎡が保税地域に指定
1964 (昭和39)	年 12 月 1 日	模型水平引込クレーン完成 (大浜ふ頭第 1 岸壁)
1965 (昭和40)	年 4 月 7 日	山形県告示第330号により港湾隣接地域指定
1965 (昭和40)	年 5 月 1 日	袖岡ふ頭5,000トン岸壁建設着工・昭和44年 3 月 3 バース完成
1966 (昭和41)	年 3 月 28 日	港湾審議会第26回計画部会で酒田港拡張計画決定
1967 (昭和42)	年 9 月 1 日	横浜植物防疫所酒田出張所設置
1969 (昭和44)	年 4 月 1 日	山形県酒田港管理事務所及び山形県鼠ヶ関港・加茂港工事事務所を廃止統合し山形県庄内支庁建設部港湾事務所を新設
1969 (昭和44)	年 5 月 26 日	山形県告示第529号により港湾隣接地域追加指定
1969 (昭和44)	年 6 月 15 日	酒田港石油基地さん橋建設着工・同年 9 月 14 日竣工
1969 (昭和44)	年 8 月 27 日	財団法人山形県土地開発公社設置 (酒田支社)
1969 (昭和44)	年 12 月 26 日	山形県告示第1318号により酒田港臨港地区追加指定
1970 (昭和45)	年 4 月 1 日	東ふ頭5,000トン岸壁建設着工・昭和47年 3 月 2 バース完成
1970 (昭和45)	年 8 月 4 日	酒田北港建設起工式
1970 (昭和45)	年 8 月 18 日	酒田港湾審議会第43回計画部会で酒田港港湾改訂計画決定
1971 (昭和46)	年 4 月 1 日	山形県庄内支庁建設部港湾事務所を山形県臨海地域開発建設事務所及び山形県庄内支庁建設部港湾課と分離し改称
1971 (昭和46)	年 5 月 1 日	山形県酒田海洋センター開館
1972 (昭和47)	年 7 月 25 日	酒田港開港300年記念式典 (西廻り航路開設を基準年として)
1973 (昭和48)	年 3 月 31 日	財団法人山形県土地開発公社を山形県土地開発公社と改組 (酒田支社)
1973 (昭和48)	年 4 月 1 日	山形県臨海地域開発建設事務所を山形県酒田臨海地域開発建設事務所及び山形県酒田港管理事務所と分離し改称
1973 (昭和48)	年 9 月 5 日	埋立地南護岸及び北防波堤663m完成し北港浚渫始まる
1974 (昭和49)	年 11 月 1 日	北港古湊ふ頭第 3 号岸壁完成第 1 船入港 (ソ連船SIBIRTSEVO号) 酒田北港開港式典
1974 (昭和49)	年 11 月 1 日	西ふ頭大浜陸橋開通
1975 (昭和50)	年 12 月 22 日	港湾審議会第71回計画部会で酒田港港湾計画一部変更 (防波堤) 決定
1977 (昭和52)	年 3 月 25 日	港湾審議会第77回計画部会で酒田港港湾計画一部変更 (漁港区) 決定
1978 (昭和53)	年 3 月 31 日	北港古湊ふ頭第 2 号岸壁完成
1978 (昭和53)	年 12 月 15 日	港湾審議会第84回計画部会で酒田港港湾計画一部変更 (土地処分地) 決定
1979 (昭和54)	年 7 月 21 日	北防波堤計画延長2,000m達成
1980 (昭和55)	年 5 月 27 日	北港50,000トン岸壁着工
1981 (昭和56)	年 4 月 1 日	仙台入国管理事務所酒田港出張所を仙台入国管理局酒田港出張所に改編
1982 (昭和57)	年 4 月 1 日	山形県酒田臨海地域開発建設事務所廃止
1982 (昭和57)	年 8 月 11 日	港湾審議会第99回計画部会で酒田港港湾改訂計画決定
1983 (昭和58)	年 3 月 28 日	山形県告示第494号により港湾区域の一部改訂
1983 (昭和58)	年 3 月 29 日	古湊ふ頭第 1 号岸壁 (50,000トン) 完成
1983 (昭和58)	年 11 月 22 日	地域港湾審議会酒田港港湾計画一部変更 (軽易変更) 決定
1984 (昭和59)	年 6 月 14 日	北港5万トン体制完了 5万トン級石炭船「サージョン・フィッシャー号」入港
1984 (昭和59)	年 9 月 17 日	内航コンテナ船「雷鳥丸」(993トン) 就航
1984 (昭和59)	年 10 月 31 日	西ふ頭-5.5m (2,000トン) 岸壁 2 バース完成
1984 (昭和59)	年 11 月 1 日	酒田港 (北港地区) 開港10周年記念式典
1985 (昭和60)	年 7 月 21 日	北第 2 防波堤第 1 号ケーソン据付け

1986 (昭和61)	年 4 月 1 日	山形県酒田港管理事務所及び山形県庄内支庁建設部港湾課を廃止統合し山形県庄内支庁建設部港湾事務所を新設
1987 (昭和62)	年 4 月 14 日	山形県告示第 516 号により臨港地区の追加
1987 (昭和62)	年 7 月 25 日	臨港道路大浜宮海線開通
1988 (昭和63)	年 4 月 1 日	酒田港ポートルネッサンス21調査開始
1989 (平成元)	年 6 月 1 日	日本海初の双胴船「ニューとびしま」就航
1989 (平成元)	年 12 月 1 日	波エネルギー吸収型防波堤実証試験 (ケーソン据付け、発電、各種計測開始)
1990 (平成 2)	年 5 月 15 日	山形県告示第 653 号により臨港地区の一部変更
1991 (平成 3)	年 5 月 1 日	山形県が管理する港湾の臨港地区内の分区における構築物の規制に関する条例施行
1992 (平成 4)	年 8 月 3 日	酒田港開港 500 年記念式典 (袖之浦から対岸の酒田への移転を基準年として)
1992 (平成 4)	年 8 月 4 日	中国黒龍江省との間に、日本海新航路「東方水上シルクロード」開設第 1 船入港 (中国船、キュージャン号)
1993 (平成 5)	年 3 月 26 日	港湾審議会第 144 回計画部会で酒田港港湾計画の改定決定
1993 (平成 5)	年 3 月 31 日	北港宮海ふ頭第 5 号岸壁完成
1994 (平成 6)	年 4 月 1 日	家畜伝染病予防法に基づく指定検疫物の輸入港指定
1994 (平成 6)	年 8 月 1 日	北港開港 20 周年記念式典
1994 (平成 6)	年 10 月 27 日	西ふ頭上屋 (一般 保税 くん蒸) 完成
1995 (平成 7)	年 4 月 1 日	北港宮海ふ頭第 4 号岸壁完成
1995 (平成 7)	年 5 月 9 日	酒田港国際定期コンテナ航路開設
1995 (平成 7)	年 8 月 24 日	TSL 実験船「飛翔」寄港
1995 (平成 7)	年 11 月 11 日	コンテナ用フォークリフト供用開始
1997 (平成 9)	年 12 月 18 日	臨港道路大浜宮海線国道 7 号交差開通
1998 (平成 10)	年 3 月 31 日	宮海ふ頭上屋 (一般) 完成
1998 (平成 10)	年 3 月 31 日	廃油処理施設改築完成
1998 (平成 10)	年 9 月 18 日	酒田港国際定期コンテナ航路週 2 便化
1999 (平成 11)	年 3 月 30 日	臨港道路大浜袖岡線 (高質化) 開通
1999 (平成 11)	年 3 月 31 日	北港宮海ふ頭第 3 号岸壁完成
2000 (平成 12)	年 4 月 22 日	酒田北港緑地展望台完成・オープン
2000 (平成 12)	年 7 月 14 日	酒田港国際ターミナル (多目的大型岸壁) 供用開始
2000 (平成 12)	年 11 月 29 日	酒田港フェリー航路誘致協議会設立
2001 (平成 13)	年 4 月 1 日	山形県庄内支庁建設部港湾事務所を山形県庄内総合支庁建設部港湾事務所と改称
2001 (平成 13)	年 8 月 9 日	東北横断自動車道酒田線 (山形自動車道) 「酒田みなと I.C」まで供用開始
2003 (平成 15)	年 4 月 1 日	高砂西上屋供用開始
2003 (平成 15)	年 4 月 23 日	総合静脈物流拠点港 (リサイクルポート) に指定
2004 (平成 16)	年 7 月 1 日	SOLAS 条約発効に基づき、保安対策開始
2004 (平成 16)	年 7 月 3 日	酒田港国際定期コンテナ航路週 1 便に減便
2004 (平成 16)	年 12 月 22 日	北港宮海ふ頭第 2 号岸壁完成
2005 (平成 17)	年 3 月 16 日	酒田港国際定期コンテナ航路週 2 便復活
2005 (平成 17)	年 7 月 18 日	本港地区が「みなとオアシス酒田」として認定
2006 (平成 18)	年 7 月 16 日	交通政策審議会第 18 回港湾分科会で酒田港港湾計画の改訂決定
2007 (平成 19)	年 1 月 9 日	酒田港国際定期コンテナ航路週 1 便に減便
2007 (平成 19)	年 8 月 17 日	酒田港国際定期コンテナ航路週 2 便復活
2008 (平成 20)	年 2 月 13 日	酒田港国際定期コンテナ航路週 1 便に減便
2009 (平成 21)	年 1 月 15 日	家畜伝染病予防法に基づく「穀物のわら及び飼料用の乾草」の輸入港に指定
2010 (平成 22)	年 8 月 3 日	重点港湾に選定
2011 (平成 23)	年 2 月 25 日	酒田港国際定期コンテナ航路週 2 便復活
2011 (平成 23)	年 4 月 1 日	山形県庄内総合支庁建設部港湾事務所を山形県県土整備部港湾事務所と改称
2011 (平成 23)	年 5 月 30 日	西ふ頭くん蒸上屋が中国向け精米くん蒸倉庫として登録
2011 (平成 23)	年 7 月 9 日	酒田港国際定期コンテナ航路週 1 便が中国へ延伸
2011 (平成 23)	年 11 月 11 日	リサイクル貨物機能に係る日本海側拠点港に選定
2013 (平成 25)	年 4 月 1 日	古湊ふ頭上屋供用開始

2013 (平成25) 年 4 月 1 日	コンテナ荷役機械「リーチスタッカー」供用開始
2013 (平成25) 年 7 月 3 日	航路再編により韓国航路週 2 便となる
2013 (平成25) 年 11 月 28 日	第 2 号コンテナクレーン供用開始
2014 (平成26) 年 3 月 14 日	酒田港国際定期コンテナ航路開設以来初となる週 3 便化
2014 (平成26) 年 12 月 24 日	コンテナ荷役機械「リーチスタッカー (2 台目)」供用開始
2015 (平成27) 年 2 月 26 日	酒田港国際定期コンテナ航路開設以来初となる週 4 便化
2015 (平成27) 年 5 月 20 日	酒田港国際定期コンテナ航路開設以来初となる週 5 便化
2015 (平成27) 年 6 月 21 日	酒田港国際定期コンテナ航路開設以来初となる週 6 便化
2015 (平成27) 年 11 月 20 日	コンテナ荷役機械「リーチスタッカー (3 台目)」供用開始
2015 (平成27) 年 12 月 3 日	酒田港国際定期コンテナ航路開設以来初となる週 7 便化 (中国航路 1 便減、韓国航路 2 便増)
2016 (平成28) 年 7 月 9 日	酒田港国際定期コンテナ航路週 6 便に減便
2016 (平成28) 年 7 月 29 日	酒田港国際定期コンテナ航路週 7 便復活
2016 (平成28) 年 11 月 1 日	高砂ふ頭コンテナヤード拡張工事の完成・供用開始
2016 (平成28) 年 12 月 15 日	酒田港国際定期コンテナ航路週 6 便に減便
2017 (平成29) 年 1 月 13 日	酒田港が「ポート・オブ・ザ・イヤー2016」を受賞
2017 (平成29) 年 2 月 23 日	酒田港国際定期コンテナ航路週 5 便に減便
2017 (平成29) 年 4 月 1 日	古湊ふ頭大型客船対応施設 (防舷材、係船柱) 完成
2017 (平成29) 年 4 月 12 日	酒田港国際定期コンテナ航路週 4 便に減便
2017 (平成29) 年 7 月 21 日	酒田港国際定期コンテナ航路週 3 便に減便
2017 (平成29) 年 8 月 2 日	本県初の外国船籍クルーズ船「コスタ ネオロマンチカ」が寄港
2018 (平成30) 年 1 月 1 日	高砂ふ頭コンテナ管理上屋 (管理棟、トラックゲート) 供用開始
2018 (平成30) 年 4 月 1 日	高砂ふ頭岸壁を110m延伸、供用開始
2019 (令和元) 年 7 月 1 日	第 1 号コンテナクレーン更新・大型化
2020 (令和 2) 年 4 月 20 日	酒田港国際定期コンテナ航路週 4 便に増便
2020 (令和 2) 年 8 月 29 日	高砂ふ頭コンテナヤード拡張部の供用開始
2021 (令和 3) 年 5 月 25 日	酒田港国際定期コンテナ航路週 3 便に減便
2022 (令和 4) 年 9 月 2 日	東ふ頭交流施設「SAKATANTO」オープン



# 主要統計グラフ



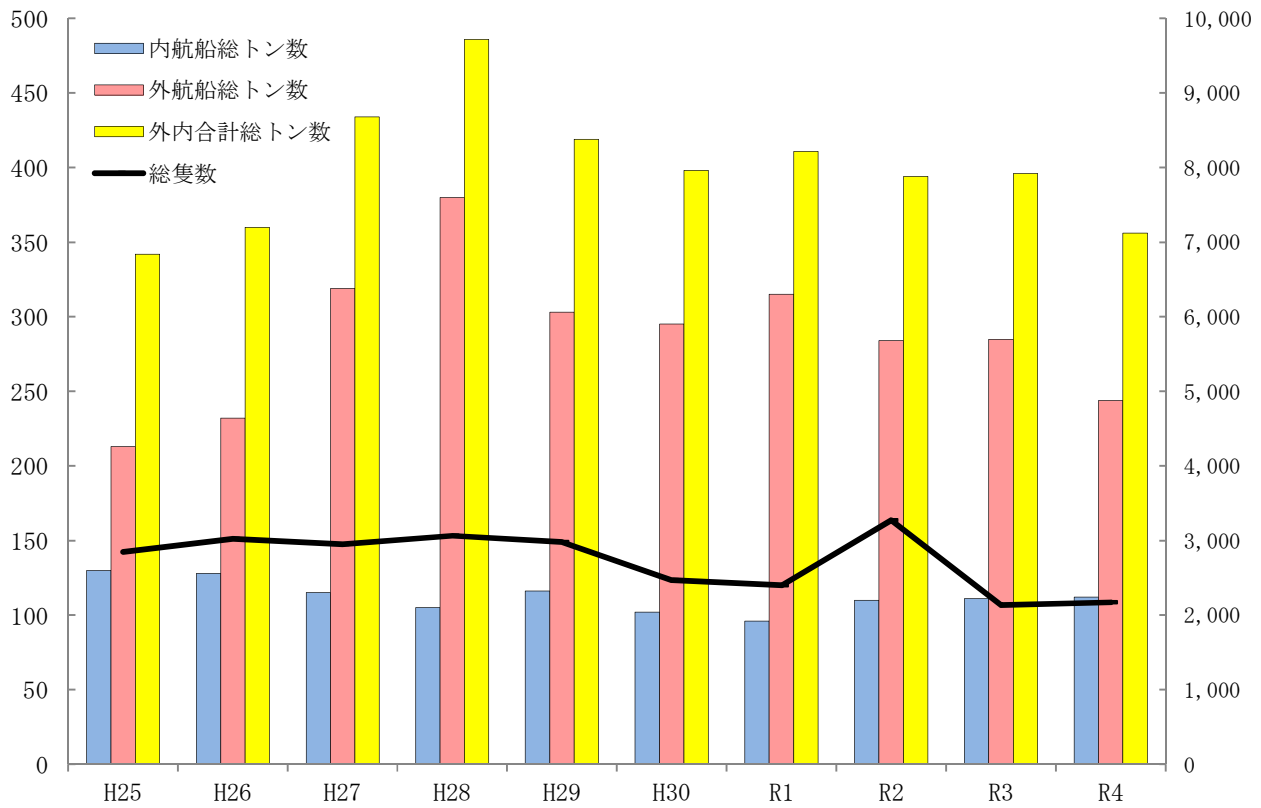
〈酒田港国際ターミナル〉



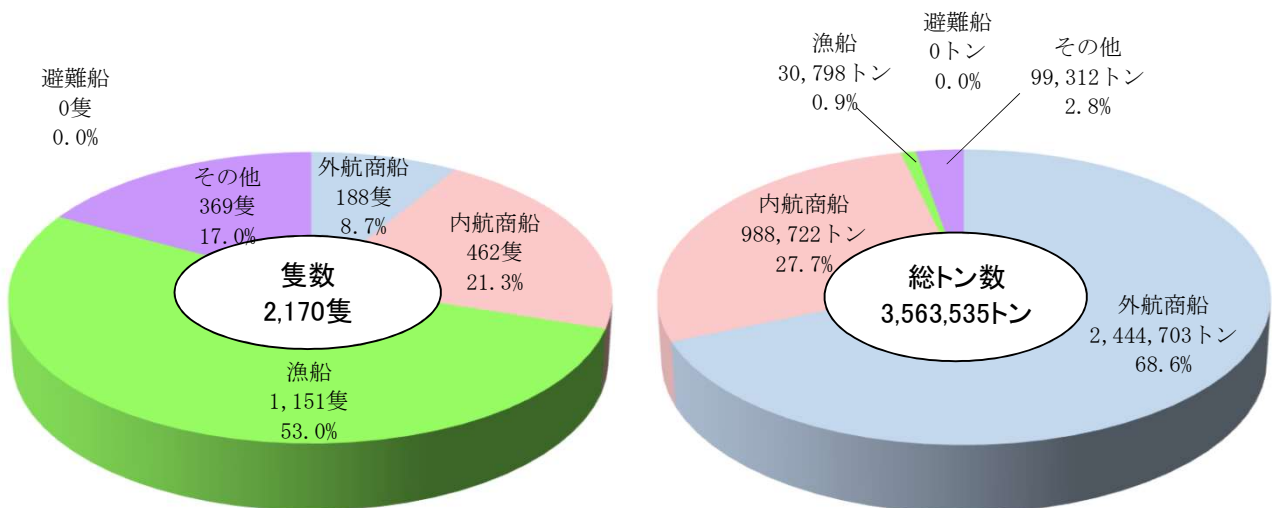
# 1. 入港船舶年次別比較表

単位：万トン

単位：隻

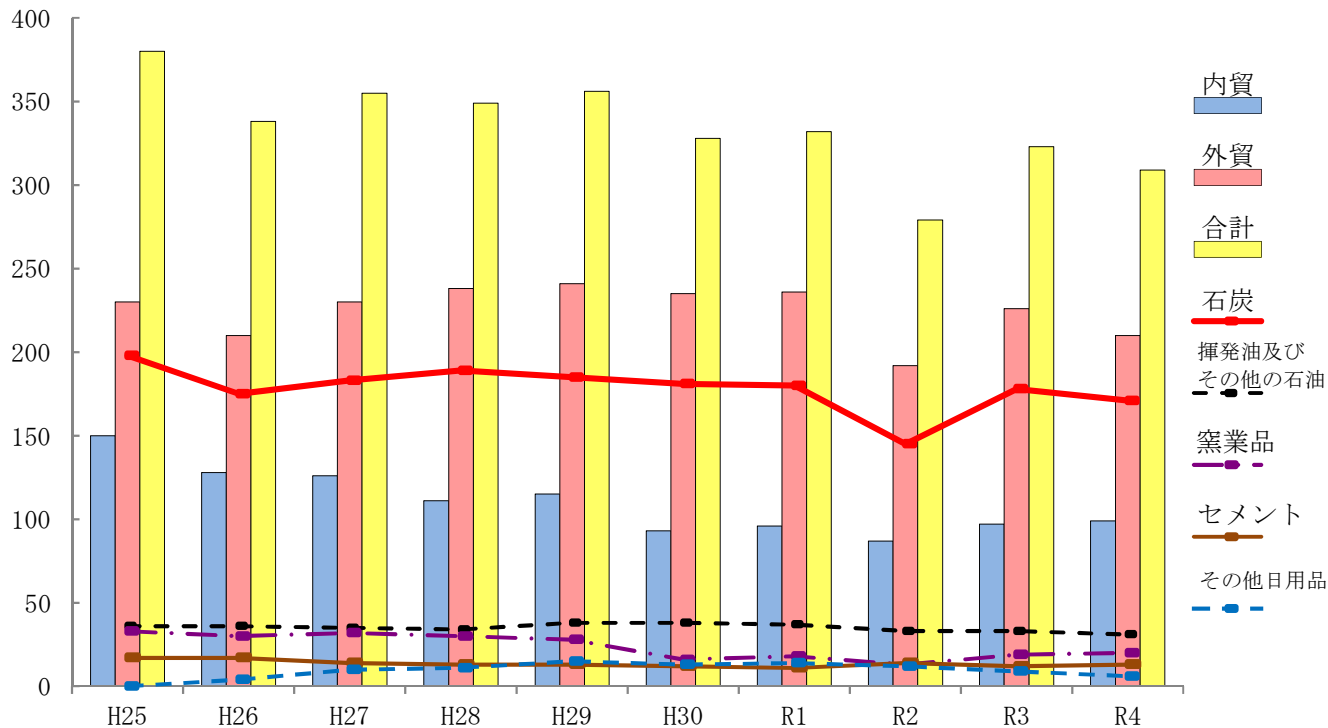


# 2. 入港船舶比較表



### 3. 海上出入貨物年次別比較表

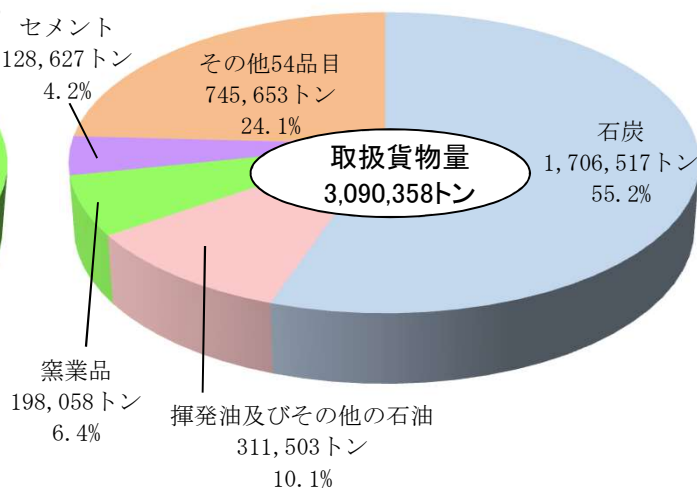
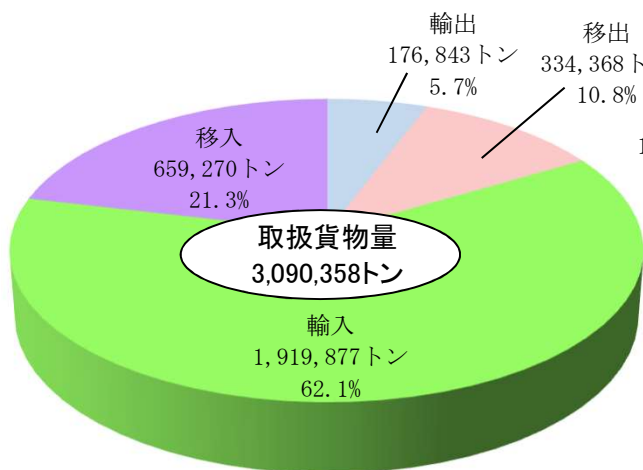
単位：万トン



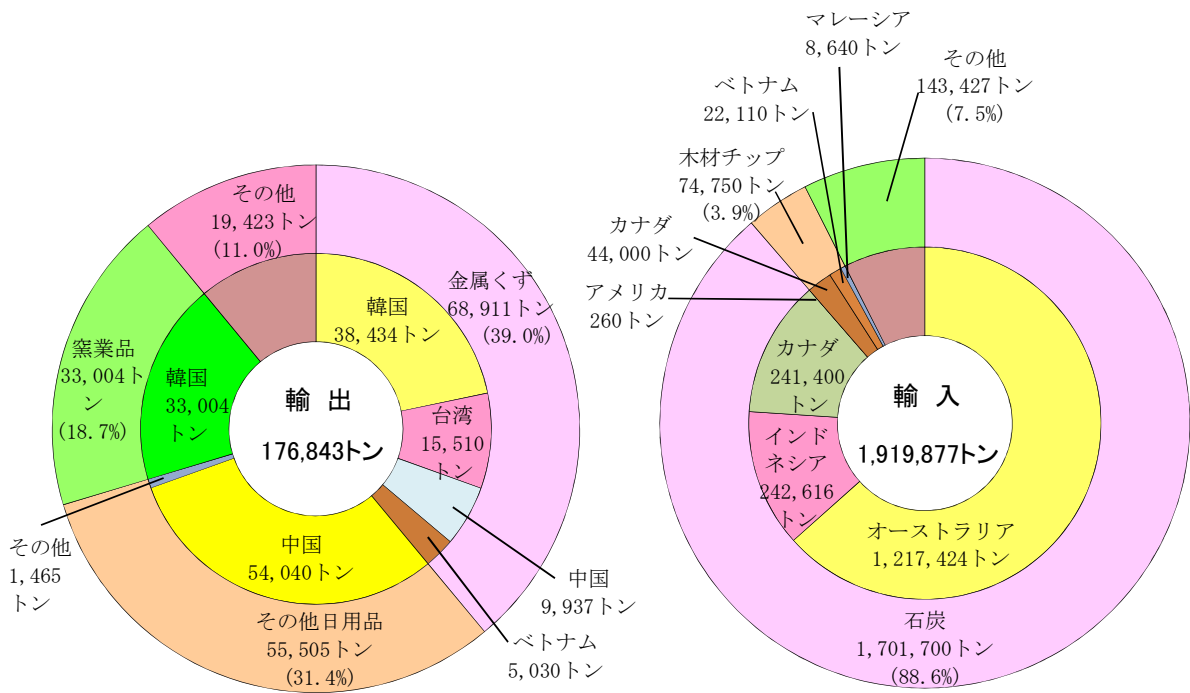
### 4. 海運貨物総括表

貨物形態別取扱量

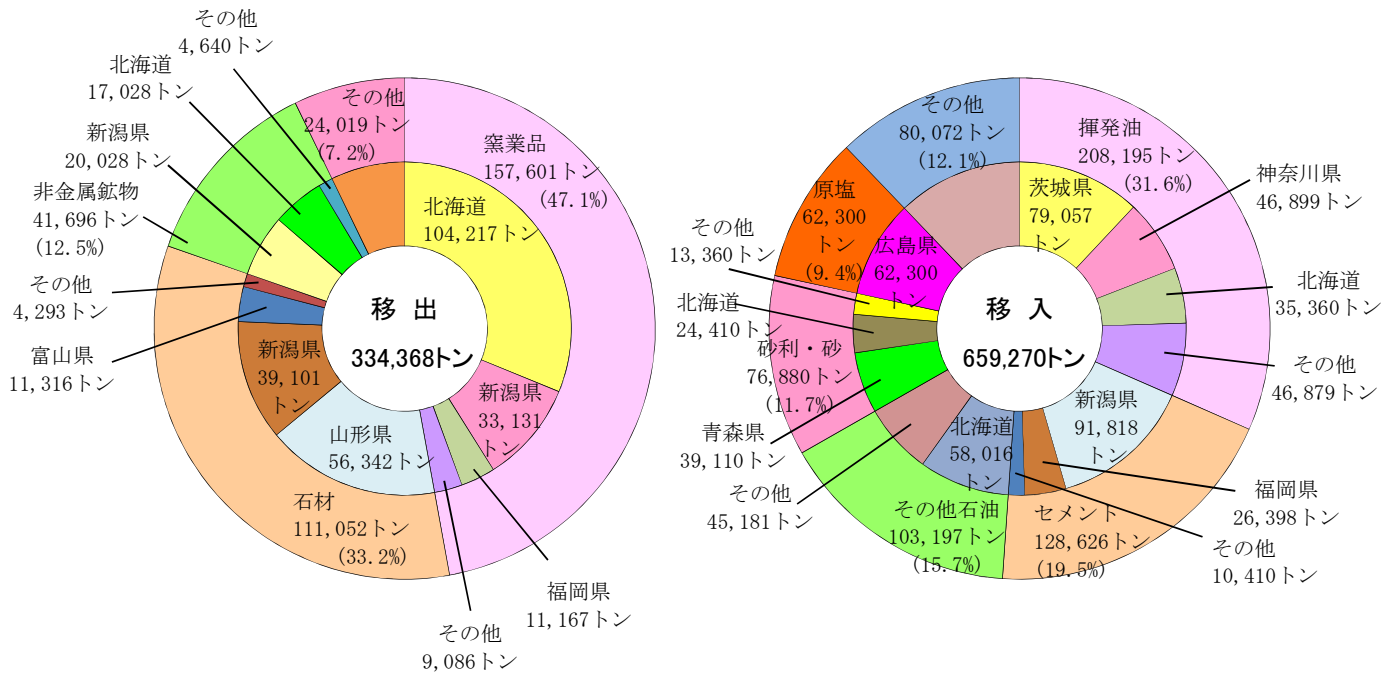
品種別取扱量



## 5. 輸出入貨物品種別表



## 6. 移出入貨物品種別表



## 7. 輸出入貨物国別取扱数量

(単位：トン)

地域名	国名	輸出	輸入	合計	構成比
東アジア	韓国	75,512	8,501	84,013	4.0%
	台湾	15,530	542	16,072	0.8%
	中国	71,045	58,545	129,590	6.2%
	中国(ホンコン)	1,714	271	1,985	0.1%
東南アジア	インドネシア	1,048	251,094	252,142	12.0%
	シンガポール	474	294	768	0.0%
	タイ	518	6,556	7,074	0.3%
	フィリピン	740	8,584	9,324	0.4%
	マレーシア	3,116	38,461	41,577	2.0%
	ベトナム	5,170	24,513	29,683	1.4%
南アジア	インド	80	288	368	0.0%
	スリランカ		10	10	0.0%
	パキスタン		36	36	0.0%
西南アジア	アラブ首長国	620		620	0.0%
	トルコ		60	60	0.0%
大洋州	オーストラリア		1,217,524	1,217,524	58.1%
欧州連合	アイルランド		72	72	0.0%
	イギリス		864	864	0.0%
	イタリア		40	40	0.0%
	オランダ		570	570	0.0%
	ドイツ	318	794	1,112	0.1%
	デンマーク	218		218	0.0%
	スウェーデン		17	17	0.0%
	スペイン		180	180	0.0%
その他ヨーロッパ	ノルウェー		80	80	0.0%
	スロベニア		48	48	0.0%
旧ソ連圏	ロシア	520	7,733	8,253	0.4%
	ジョージア	60		60	0.0%
北アメリカ	アメリカ	60	7,946	8,006	0.4%
	カナダ		285,720	285,720	13.6%
中央アメリカ	トリニダード・トバゴ	20		20	0.0%
南アメリカ	チリ	80	36	116	0.0%
	ブラジル		480	480	0.0%
	ペルー		18	18	0.0%
総計		176,843	1,919,877	2,096,720	100.0%

## 8. 移出入貨物都道府県別取扱数量

(単位：トン)

地域名	都道府県名	移出	移入	合計	構成比
北海道	北海道	122,411	132,247	254,658	25.6%
東北	青森県	3,130	70,229	73,359	7.4%
	岩手県	7,241		7,241	0.7%
	宮城県		15,471	15,471	1.6%
	秋田県	6,756	3,140	9,896	1.0%
	山形県	57,492	662	58,154	5.9%
	福島県		3,117	3,117	0.3%
関東	茨城県	145	88,827	88,972	9.0%
	千葉県		22,976	22,976	2.3%
	神奈川県	6,054	53,315	59,369	6.0%
北陸	新潟県	93,752	92,814	186,566	18.8%
	富山県	11,316		11,316	1.1%
	石川県	4,293		4,293	0.4%
	福井県	2,774		2,774	0.3%
中部	静岡県		1,313	1,313	0.1%
	愛知県	1,250		1,250	0.1%
近畿	大阪府		10,839	10,839	1.1%
	和歌山県		2,004	2,004	0.2%
中国	岡山県	1,250	47,098	48,348	4.9%
	広島県		62,300	62,300	6.3%
	山口県		15,396	15,396	1.5%
四国	愛媛県		1,250	1,250	0.1%
	高知県		4,650	4,650	0.5%
九州	福岡県	13,882	28,605	42,487	4.3%
	大分県		1,709	1,709	0.2%
その他	海上	2,622	1,308	3,930	0.4%
総計		334,368	659,270	993,638	100.0%

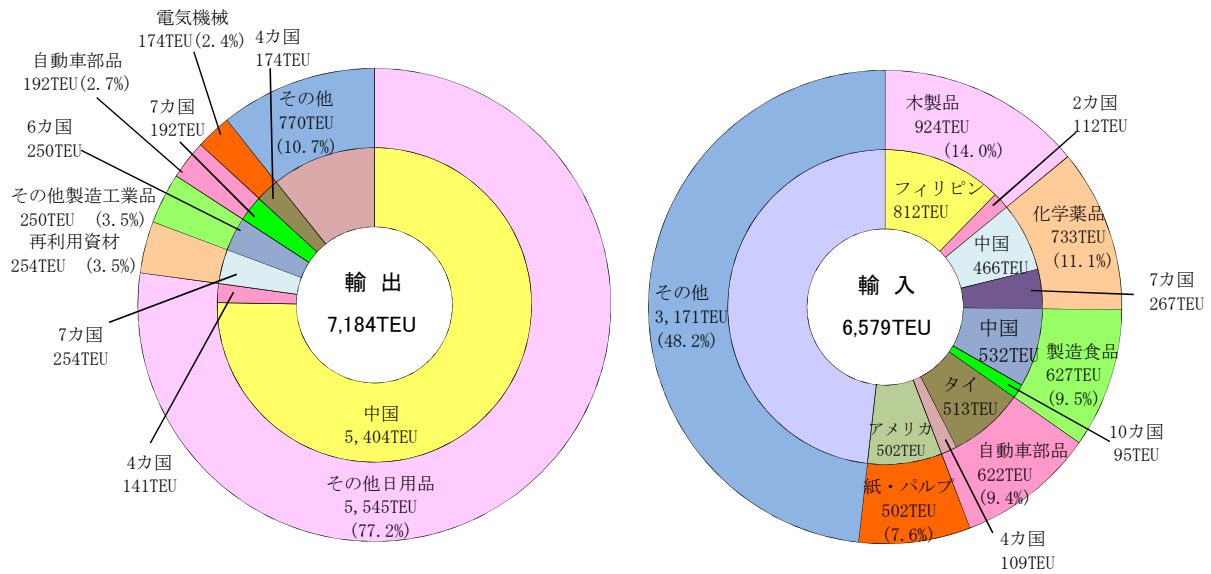
## 9. 国際コンテナ貨物国別取扱数量

(単位：TEU)

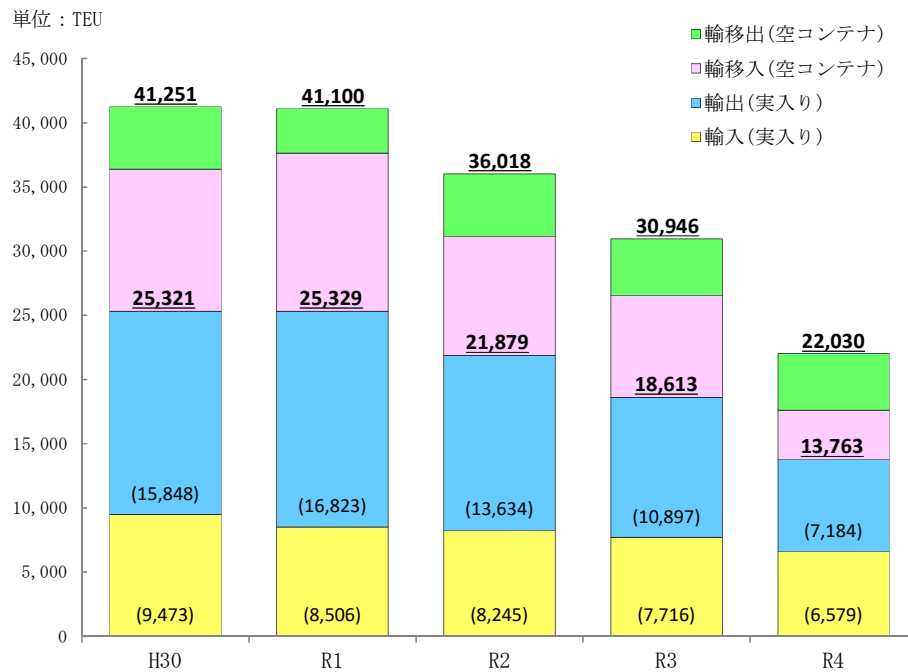
地域名	国名	輸出	輸入	合計	構成比
東アジア	韓国	277	681	958	7.0%
	台湾	2	39	41	0.3%
	中国	5,970	2,448	8,418	61.2%
	中国(ホンコン)	161	19	180	1.3%
東南アジア	インドネシア	100	45	145	1.1%
	シンガポール	37	19	56	0.4%
	タイ	51	590	641	4.7%
	フィリピン	74	828	902	6.6%
	マレーシア	310	484	794	5.8%
	ベトナム	14	233	247	1.8%
南アジア	インド	8	16	24	0.2%
	スリランカ		1	1	0.0%
	パキスタン		2	2	0.0%
西南アジア	アラブ首長国	62		62	0.5%
	トルコ		6	6	0.0%
大洋州	オーストラリア		10	10	0.1%
欧州連合	アイルランド		4	4	0.0%
	イギリス		48	48	0.3%
	イタリア		4	4	0.0%
	オランダ		53	53	0.4%
	ドイツ	31	45	76	0.6%
	デンマーク	13		13	0.1%
	スウェーデン		1	1	0.0%
	スペイン		18	18	0.1%
その他ヨーロッパ	ノルウェー		8	8	0.1%
	スロベニア		4	4	0.0%
旧ソ連圏	ロシア	52	133	185	1.3%
	ジョージア	6		6	0.0%
北アメリカ	アメリカ	6	757	763	5.5%
	カナダ		32	32	0.2%
中央アメリカ	トリニダード・トバゴ	2		2	0.0%
南アメリカ	チリ	8	2	10	0.1%
	ブラジル		48	48	0.3%
	ペルー		1	1	0.0%
総計		7,184	6,579	13,763	100.0%



## 10. 国際コンテナ貨物品種別表



## 11. コンテナ取扱量年次別比較表





# 第一章 入港船舶



〈クルーズ船 MSCスプレディダ〉



# 1. 入港船舶年次別表

年次	航路	商 船		漁 船		避 難 船		そ の 他		合 計	
		隻数	総トン数	隻数	総トン数	隻数	総トン数	隻数	総トン数	隻数	総トン数
H18	外 航	224	2,034,204							224	2,034,204
	内 航	850	1,072,476	1,091	12,230			770	158,465	2,711	1,243,171
	計	1,074	3,106,680	1,091	12,230			770	158,465	2,935	3,277,375
H19	外 航	193	1,930,225							193	1,930,225
	内 航	735	892,093	894	10,332	4	1,530	741	119,648	2,374	1,023,603
	計	928	2,822,318	894	10,332	4	1,530	741	119,648	2,567	2,953,828
H20	外 航	171	1,874,368							171	1,874,368
	内 航	807	967,670	1,088	12,472	5	3,171	674	136,316	2,574	1,119,629
	計	978	2,842,038	1,088	12,472	5	3,171	674	136,316	2,745	2,993,997
H21	外 航	142	1,487,399							142	1,487,399
	内 航	654	807,450	746	9,324	3	1,422	649	126,940	2,052	945,136
	計	796	2,294,849	746	9,324	3	1,422	649	126,940	2,194	2,432,535
H22	外 航	153	1,582,254							153	1,582,254
	内 航	588	935,607	704	12,650	2	1,554	584	141,307	1,878	1,091,118
	計	741	2,517,861	704	12,650	2	1,554	584	141,307	2,031	2,673,372
H23	外 航	230	2,133,618							230	2,133,618
	内 航	642	1,107,693	1,523	33,806	5	1,472	504	117,678	2,674	1,260,649
	計	872	3,241,311	1,523	33,806	5	1,472	504	117,678	2,904	3,394,267
H24	外 航	229	2,224,829							229	2,224,829
	内 航	550	966,943	1,801	33,519			477	110,846	2,828	1,111,308
	計	779	3,191,772	1,801	33,519			477	110,846	3,057	3,336,137
H25	外 航	217	2,127,294							217	2,127,294
	内 航	643	1,164,255	1,479	30,358	4	2,245	503	100,388	2,629	1,297,246
	計	860	3,291,549	1,479	30,358	4	2,245	503	100,388	2,846	3,424,540
H26	外 航	250	2,321,563							250	2,321,563
	内 航	564	1,150,792	1,735	32,009	1	160	473	93,343	2,773	1,276,304
	計	814	3,472,355	1,735	32,009	1	160	473	93,343	3,023	3,597,867
H27	外 航	358	3,189,940							358	3,189,940
	内 航	573	1,013,005	1,538	31,030	1	99	480	104,629	2,592	1,148,763
	計	931	4,202,945	1,538	31,030	1	99	480	104,629	2,950	4,338,703
H28	外 航	432	3,801,922							432	3,801,922
	内 航	512	893,296	1,607	31,586	10	1,590	503	127,602	2,632	1,054,074
	計	944	4,695,218	1,607	31,586	10	1,590	503	127,602	3,064	4,855,996
H29	外 航	304	3,031,670							304	3,031,670
	内 航	500	1,013,309	1,733	33,788	10	7,224	432	106,246	2,675	1,160,567
	計	804	4,044,979	1,733	33,788	10	7,224	432	106,246	2,979	4,192,237
H30	外 航	241	2,954,713							241	2,954,713
	内 航	378	889,360	1,425	30,014	4	880	421	101,038	2,228	1,021,292
	計	619	3,844,073	1,425	30,014	4	880	421	101,038	2,469	3,976,005
R1	外 航	219	3,150,908							219	3,150,908
	内 航	432	856,860	1,307	27,883	5	3,043	435	75,599	2,179	963,385
	計	651	4,007,768	1,307	27,883	5	3,043	435	75,599	2,398	4,114,293
R2	外 航	231	2,839,921							231	2,839,921
	内 航	383	954,348	2,276	45,333	8	973	374	94,565	3,041	1,095,219
	計	614	3,794,269	2,276	45,333	8	973	374	94,565	3,272	3,935,140
R3	外 航	214	2,848,699							214	2,848,699
	内 航	427	992,425	1,111	30,283			382	88,734	1,920	1,111,442
	計	641	3,841,124	1,111	30,283			382	88,734	2,134	3,960,141
R4	外 航	188	2,444,703							188	2,444,703
	内 航	462	988,722	1,151	30,798			369	99,312	1,982	1,118,832
	計	650	3,433,425	1,151	30,798			369	99,312	2,170	3,563,535

## 2. 入港船舶月別表

月別	航路	商 船		漁 船		避 難 船		そ の 他		合 計	
		隻数	総トン数	隻数	総トン数	隻数	総トン数	隻数	総トン数	隻数	総トン数
1月	外航	12	184,965							12	184,965
	内航	26	63,063	60	1,248			11	2,036	97	66,347
	計	38	248,028	60	1,248			11	2,036	109	251,312
2月	外航	16	268,476							16	268,476
	内航	30	88,007	63	1,605			10	2,043	103	91,655
	計	46	356,483	63	1,605			10	2,043	119	360,131
3月	外航	13	189,291							13	189,291
	内航	45	73,769	81	3,047			28	5,041	154	81,857
	計	58	263,060	81	3,047			28	5,041	167	271,148
4月	外航	18	241,168							18	241,168
	内航	39	92,300	78	2,979			30	6,227	147	101,506
	計	57	333,468	78	2,979			30	6,227	165	342,674
5月	外航	19	196,281							19	196,281
	内航	30	63,827	118	3,863			45	9,536	193	77,226
	計	49	260,108	118	3,863			45	9,536	212	273,507
6月	外航	12	138,700							12	138,700
	内航	41	85,787	236	3,545			33	7,166	310	96,498
	計	53	224,487	236	3,545			33	7,166	322	235,198
7月	外航	16	209,752							16	209,752
	内航	47	97,732	108	3,638			55	20,851	210	122,221
	計	63	307,484	108	3,638			55	20,851	226	331,973
8月	外航	19	245,595							19	245,595
	内航	40	87,440	91	3,447			47	16,310	178	107,197
	計	59	333,035	91	3,447			47	16,310	197	352,792
9月	外航	14	194,195							14	194,195
	内航	40	74,985	149	3,101			40	17,482	229	95,568
	計	54	269,180	149	3,101			40	17,482	243	289,763
10月	外航	17	142,031							17	142,031
	内航	52	106,936	87	2,431			33	5,072	172	114,439
	計	69	248,967	87	2,431			33	5,072	189	256,470
11月	外航	17	227,622							17	227,622
	内航	40	79,871	53	1,164			26	5,285	119	86,320
	計	57	307,493	53	1,164			26	5,285	136	313,942
12月	外航	15	206,627							15	206,627
	内航	32	75,005	27	730			11	2,263	70	77,998
	計	47	281,632	27	730			11	2,263	85	284,625
計	外航	188	2,444,703							188	2,444,703
	内航	462	988,722	1,151	30,798			369	99,312	1,982	1,118,832
	計	650	3,433,425	1,151	30,798			369	99,312	2,170	3,563,535

### 3. 入港船舶階級別表

月 別		合 計	30,000総トン以上	10,000総トン以上	6,000総トン以上	3,000総トン以上	1,000総トン以上	500総トン以上	5総トン以上
			30,000総トン未満	30,000総トン未満	10,000総トン未満	6,000総トン未満	3,000総トン未満	1,000総トン未満	500総トン未満
1月	隻 数	109	2		7	15	1	7	77
	総トン数	251,312	103,763		69,138	64,426	1,971	5,738	6,276
2月	隻 数	119	3	1	10	18	3	5	79
	総トン数	360,131	152,457	21,290	95,314	74,072	6,465	4,493	6,040
3月	隻 数	167	2		8	14	3	13	127
	総トン数	271,148	103,613		78,584	55,865	7,094	10,229	15,763
4月	隻 数	165	2		14	19	2	8	120
	総トン数	342,674	107,223		131,528	79,760	3,446	6,128	14,589
5月	隻 数	212	1		15	11	4	5	176
	総トン数	273,507	50,791		144,602	47,551	7,938	3,943	18,682
6月	隻 数	322	1		8	16	4	7	286
	総トン数	235,198	49,689		78,929	72,585	10,887	5,737	17,371
7月	隻 数	226	2		12	19	3	8	182
	総トン数	331,973	97,716		112,402	84,746	6,444	6,972	23,693
8月	隻 数	197	2	1	13	18	4	10	149
	総トン数	352,792	104,625	11,877	122,454	77,215	10,143	6,959	19,519
9月	隻 数	243	2		8	16	4	7	206
	総トン数	289,763	104,896		78,230	67,695	7,264	5,239	26,439
10月	隻 数	189			14	21	3	10	141
	総トン数	256,470			134,843	89,150	8,217	7,731	16,529
11月	隻 数	136	2	1	12	16	1	7	97
	総トン数	313,942	94,735	17,019	111,077	67,529	2,999	6,240	14,343
12月	隻 数	85	2		9	19	1	6	48
	総トン数	284,625	101,688		88,420	79,625	1,774	5,240	7,878
計	隻 数	2,170	21	3	130	202	33	93	1,688
	総トン数	3,563,535	1,071,196	50,186	1,245,521	860,219	74,642	74,649	187,122

#### 4. 入港船舶階級別月別表

月 別	航 路	合 計		30,000総トン以上		10,000総トン以上 30,000総トン未満		6,000総トン以上 10,000総トン未満	
		隻 数	総 ト ン 数	隻 数	総 ト ン 数	隻 数	総 ト ン 数	隻 数	総 ト ン 数
1 月	外 航	12	184,965	2	103,763			7	69,138
	内 航	97	66,347						
	計	109	251,312	2	103,763			7	69,138
2 月	外 航	16	268,476	3	152,457	1	21,290	9	88,264
	内 航	103	91,655					1	7,050
	計	119	360,131	3	152,457	1	21,290	10	95,314
3 月	外 航	13	189,291	2	103,613			8	78,584
	内 航	154	81,857						
	計	167	271,148	2	103,613			8	78,584
4 月	外 航	18	241,168	2	107,223			13	125,402
	内 航	147	101,506					1	6,126
	計	165	342,674	2	107,223			14	131,528
5 月	外 航	19	196,281	1	50,791			14	137,552
	内 航	193	77,226					1	7,050
	計	212	273,507	1	50,791			15	144,602
6 月	外 航	12	138,700	1	49,689			8	78,929
	内 航	310	96,498						
	計	322	235,198	1	49,689			8	78,929
7 月	外 航	16	209,752	2	97,716			10	96,452
	内 航	210	122,221					2	15,950
	計	226	331,973	2	97,716			12	112,402
8 月	外 航	19	245,595	2	104,625	1	11,877	12	115,404
	内 航	178	107,197					1	7,050
	計	197	352,792	2	104,625	1	11,877	13	122,454
9 月	外 航	14	194,195	2	104,896			8	78,230
	内 航	229	95,568						
	計	243	289,763	2	104,896			8	78,230
10月	外 航	17	142,031					13	128,717
	内 航	172	114,439					1	6,126
	計	189	256,470					14	134,843
11月	外 航	17	227,622	2	94,735	1	17,019	11	104,027
	内 航	119	86,320					1	7,050
	計	136	313,942	2	94,735	1	17,019	12	111,077
12月	外 航	15	206,627	2	101,688			9	88,420
	内 航	70	77,998						
	計	85	284,625	2	101,688			9	88,420
計	外 航	188	2,444,703	21	1,071,196	3	50,186	122	1,189,119
	内 航	1,982	1,118,832					8	56,402
	計	2,170	3,563,535	21	1,071,196	3	50,186	130	1,245,521



3,000総トン以上 6,000総トン未満		1,000総トン以上 3,000総トン未満		500総トン以上 1,000総トン未満		5総トン以上 500総トン未満	
隻数	総トン数	隻数	総トン数	隻数	総トン数	隻数	総トン数
2	10,093	1	1,971				
13	54,333			7	5,738	77	6,276
15	64,426	1	1,971	7	5,738	77	6,276
		3	6,465				
18	74,072			5	4,493	79	6,040
18	74,072	3	6,465	5	4,493	79	6,040
		3	7,094				
14	55,865			13	10,229	127	15,763
14	55,865	3	7,094	13	10,229	127	15,763
1	5,097	2	3,446				
18	74,663			8	6,128	120	14,589
19	79,760	2	3,446	8	6,128	120	14,589
		4	7,938				
11	47,551			5	3,943	176	18,682
11	47,551	4	7,938	5	3,943	176	18,682
1	5,097	2	4,985				
15	67,488	2	5,902	7	5,737	286	17,371
16	72,585	4	10,887	7	5,737	286	17,371
2	10,640	2	4,944				
17	74,106	1	1,500	8	6,972	182	23,693
19	84,746	3	6,444	8	6,972	182	23,693
1	5,097	3	8,592				
17	72,118	1	1,551	10	6,959	149	19,519
18	77,215	4	10,143	10	6,959	149	19,519
1	5,097	3	5,972				
15	62,598	1	1,292	7	5,239	206	26,439
16	67,695	4	7,264	7	5,239	206	26,439
1	5,097	3	8,217				
20	84,053			10	7,731	141	16,529
21	89,150	3	8,217	10	7,731	141	16,529
2	8,842	1	2,999				
14	58,687			7	6,240	97	14,343
16	67,529	1	2,999	7	6,240	97	14,343
3	14,745	1	1,774				
16	64,880			6	5,240	48	7,878
19	79,625	1	1,774	6	5,240	48	7,878
14	69,805	28	64,397				
188	790,414	5	10,245	93	74,649	1,688	187,122
202	860,219	33	74,642	93	74,649	1,688	187,122

### 5. 入港最大船舶月別表

入港月	船名	総トン数
1月	GREEN POWER	52,875
2月	TAIHAKUSAN	50,933
3月	RISING SUN	52,999
4月	PACIFIC OPAL	54,905
5月	NOSHIRO MARU	50,791
6月	PEGASUS ISLAND	49,689
7月	TAIHAKUSAN	50,933
8月	PACIFIC OPAL	54,905
9月	PACIFIC OPAL	54,905
10月	HEUNG-A JANICE	9,998
11月	CORONA JOYFUL	48,035
12月	PACIFIC OPAL	54,905

### 6. 外航船国籍別入港隻数

船籍	隻数	総トン数
マーシャル諸島	75	783,094
パナマ	43	780,965
ベリーズ	19	49,954
韓国	18	172,960
日本	10	507,180
モントセラト	8	79,280
インドネシア	8	40,776
シエラレオネ	2	7,984
フィリピン	1	9,731
香港	1	7,454
ロシア	1	1,978
パラオ	1	1,965
トーゴ	1	1,382
計	188	2,444,703

### 7. 船舶乗降人員月別表 (酒田⇄飛島 定期航路)

月	乗込人員	上陸人員	計
1月	134	116	250
2月	92	103	195
3月	317	307	624
4月	567	486	1,053
5月	1,349	1,374	2,723
6月	1,085	1,106	2,191
7月	1,865	1,765	3,630
8月	1,354	1,392	2,746
9月	904	881	1,785
10月	636	678	1,314
11月	319	355	674
12月	111	105	216
計	8,733	8,668	17,401

# 第二章 海運貨物



〈石炭タンカー船とアンローダー（石炭荷役機械）〉



## 1. 輸移出入貨物年次別表

(単位：トン)

年次	輸移出	輸移入	合計
明治42年	73,640	23,370	97,010
43	93,930	21,140	115,070
44	121,430	39,100	160,530
大正元年	90,400	41,840	132,240
2	98,290	53,180	151,470
3	98,350	35,710	134,060
4	60,530	22,170	82,700
5	34,840	24,100	58,940
6	22,690	18,010	40,700
7	28,310	15,550	43,860
8	22,770	20,820	43,590
9	14,270	17,420	31,690
10	22,800	31,550	54,350
11	10,240	41,880	52,120
12	8,110	55,940	64,050
13	8,960	58,630	67,590
14	11,035	63,080	74,115
15	10,620	131,020	141,640
昭和2年	11,426	114,623	126,049
3	8,330	120,500	128,830
4	8,320	118,120	126,440
5	7,000	98,050	105,050
6	3,420	92,850	96,270
7	18,740	82,850	101,590
8	20,820	85,360	106,180
9	8,400	143,980	152,380
10	4,150	90,080	84,230
11	1,430	95,250	96,680
12	970	110,360	111,330
13	290	87,500	87,790
14	4,130	97,767	101,897
15	7,750	123,883	131,633
16	28,714	81,654	110,368
17	40,577	84,425	125,002
18	16,223	218,662	234,885
19	7,626	287,524	295,120
20	5,251	223,542	228,793
21	18,508	48,758	67,266
22	9,141	87,191	96,332
23	13,979	77,929	91,909
24	3,582	133,660	137,242
25	6,704	129,867	136,571
26	1,625	132,719	134,344
27	13,512	160,989	174,501
28	4,543	147,723	152,266
29	7,310	204,531	211,841
30	10,570	246,699	257,269
31	37,892	340,432	378,324

(単位：トン)

年次	輸移出			輸移入			合計
	輸出	移出	計	輸入	移入	計	
昭和32年	0	21,232	21,232	27,665	396,954	424,619	445,851
33	10	21,320	21,330	18,785	318,662	337,447	358,777
34	15	22,066	22,081	45,172	337,239	382,411	404,492
35	0	28,977	28,977	71,098	292,870	363,968	392,945
36	0	43,272	43,272	152,078	368,541	520,619	563,891
37	11,000	55,225	66,225	195,141	379,757	574,898	641,123
38	3,000	52,784	55,784	259,557	340,590	600,147	655,931
39	0	93,217	93,217	359,393	341,959	701,352	794,569
40	1,436	106,185	107,621	346,099	354,159	700,258	807,879
41	0	101,051	101,051	480,083	400,957	881,040	982,091
42	0	132,033	132,033	738,317	329,666	1,067,983	1,200,016
43	3,257	138,800	142,057	797,730	341,553	1,139,283	1,281,340
44	30,240	155,007	185,247	785,984	390,349	1,176,333	1,361,580
45	28,350	150,600	178,950	962,585	575,160	1,537,745	1,716,695
46	37,078	117,898	154,976	850,218	603,100	1,453,318	1,608,294
47	824	123,410	124,234	955,971	625,262	1,582,233	1,706,467
48	19,000	148,246	167,246	1,090,300	729,080	1,819,380	1,986,626
49	15,099	152,092	167,191	1,059,916	788,544	1,848,460	2,015,651
50	11,026	150,888	161,914	1,065,171	784,107	1,849,278	2,011,192
51	2,500	148,225	150,725	1,004,210	832,461	1,836,671	1,987,396
52	2,063	208,400	210,463	1,187,432	1,248,381	2,435,813	2,646,276
53	5,206	312,786	317,992	1,001,767	1,750,690	2,752,457	3,070,449
54	17,122	582,698	599,820	1,173,259	2,149,502	3,322,761	3,922,581
55	18,896	484,431	503,327	1,053,825	2,301,867	3,355,692	3,859,019
56	32,511	384,970	417,481	923,991	2,138,671	3,062,662	3,480,143
57	16,131	293,679	309,810	685,484	1,693,974	2,379,458	2,689,268
58	15,265	266,536	281,801	688,107	1,467,778	2,155,885	2,437,686
59	6,415	300,250	306,665	1,118,759	1,295,206	2,413,965	2,720,630
60	900	346,809	347,709	1,353,376	1,204,029	2,557,405	2,905,114
61	0	303,605	303,605	1,374,952	1,148,210	2,523,162	2,826,767
62	0	315,542	315,542	1,322,111	1,078,155	2,400,266	2,715,808
63	14,710	419,837	434,547	1,415,628	1,154,457	2,570,085	3,004,632
平成元年	32,212	307,387	339,599	1,586,137	1,146,711	2,732,848	3,072,447
2	12,586	406,620	419,206	1,701,124	1,236,832	2,937,956	3,357,162
3	14,063	364,642	378,705	1,469,159	1,207,916	2,677,075	3,055,780
4	51,460	398,399	449,859	2,354,443	1,129,433	3,483,876	3,933,735
5	38,562	334,757	373,319	2,172,484	1,103,269	3,275,753	3,649,072
6	21,074	335,182	356,256	2,117,805	1,106,380	3,224,185	3,580,441
7	43,296	349,056	392,352	1,969,628	1,077,825	3,047,453	3,439,805
8	66,558	377,403	443,961	2,121,670	1,225,448	3,347,118	3,791,079
9	76,783	454,945	531,728	2,009,053	1,199,472	3,208,525	3,740,253
10	78,751	561,171	639,922	1,887,118	1,170,671	3,057,789	3,697,711
11	84,311	447,843	532,154	2,059,140	1,131,330	3,190,470	3,722,624
12	68,020	757,745	825,765	1,898,123	1,145,894	3,044,017	3,869,782
13	83,956	585,599	669,555	1,960,209	1,121,725	3,081,934	3,751,489
14	92,979	457,479	550,458	1,786,011	1,043,055	2,829,066	3,379,524
15	90,796	883,368	974,164	2,063,377	1,057,795	3,121,172	4,095,336
16	95,090	876,459	971,549	1,742,932	1,018,655	2,761,587	3,733,136
17	99,370	807,511	906,881	2,221,645	967,815	3,189,460	4,096,341
18	109,358	701,124	810,482	1,729,284	972,494	2,701,778	3,512,260
19	121,118	631,615	752,733	1,830,318	790,926	2,621,244	3,373,977
20	127,657	836,116	963,773	2,079,922	795,382	2,875,304	3,839,077
21	120,959	614,421	735,380	1,520,751	641,789	2,162,540	2,897,920
22	156,848	535,780	692,628	1,779,417	680,297	2,459,714	3,152,342
23	193,507	549,174	742,681	2,186,298	844,207	3,030,505	3,773,186
24	197,509	525,867	723,376	2,131,676	685,243	2,816,919	3,540,295
25	194,606	788,240	982,846	2,104,971	707,844	2,812,815	3,795,661
26	229,949	608,646	838,595	1,869,876	673,645	2,543,521	3,382,116
27	316,573	621,518	938,091	1,978,992	634,726	2,613,718	3,551,809
28	359,119	497,568	856,687	2,025,095	609,517	2,634,612	3,491,299
29	415,873	399,050	814,923	1,993,312	748,475	2,741,787	3,556,710
30	309,516	280,657	590,173	2,038,772	653,955	2,692,727	3,282,900
令和元年	297,271	338,897	636,168	2,062,021	624,718	2,686,739	3,322,907
2	246,936	243,243	490,179	1,673,764	627,942	2,301,706	2,791,885
3	241,168	347,376	588,544	2,021,391	622,898	2,644,289	3,232,833
4	176,843	334,368	511,211	1,919,877	659,270	2,579,147	3,090,358

## 2. 輸移出入貨物月別表

(単位：トン)

月 別	輸 移 出			輸 移 入			合 計			
	輸 出	移 出	計	輸 入	移 入	計	外 貿	内 貿	計	
1月	14,145	17,503	31,648	140,526	52,103	192,629	154,671	69,606	224,277	
2月	14,259	18,123	32,382	290,698	64,368	355,066	304,957	82,491	387,448	
3月	15,405	42,822	58,227	172,213	44,755	216,968	187,618	87,577	275,195	
4月	14,267	24,231	38,498	197,682	65,019	262,701	211,949	89,250	301,199	
5月	13,108	23,657	36,765	106,763	45,541	152,304	119,871	69,198	189,069	
6月	15,249	35,264	50,513	83,537	37,965	121,502	98,786	73,229	172,015	
7月	16,913	38,570	55,483	172,807	56,166	228,973	189,720	94,736	284,456	
8月	17,193	29,552	46,745	202,165	56,112	258,277	219,358	85,664	305,022	
9月	10,088	33,355	43,443	175,117	45,156	220,273	185,205	78,511	263,716	
10月	19,470	29,747	49,217	7,763	77,507	85,270	27,233	107,254	134,487	
11月	12,130	24,359	36,489	194,092	61,214	255,306	206,222	85,573	291,795	
12月	14,616	17,185	31,801	176,514	53,364	229,878	191,130	70,549	261,679	
合 計	本 港	10,945	15,842	26,787	18,806	506,167	524,973	29,751	522,009	551,760
	外港・北港	165,898	318,526	484,424	1,901,071	153,103	2,054,174	2,066,969	471,629	2,538,598
	計	176,843	334,368	511,211	1,919,877	659,270	2,579,147	2,096,720	993,638	3,090,358

### 3. 輸移出貨物品種別表

(単位：トン)

品種類別		出入別	出 貨		
			輸 出	移 出	計
農水産品	11 麦				
	21 米		506	6	512
	22 とうもろこし				
	23 豆類		306		306
	24 その他雑穀				
	31 野菜・果物			2	2
	41 綿花				
	51 その他農産品				
	61 羊毛				
	71 その他畜産品				
81 水産品			11	11	
小 計			812	19	831
林産品	91 原木				
	92 製材				
	101 樹脂類				
	111 木材チップ				
	112 その他林産品		600		600
	121 薪炭			13	13
小 計			600	13	613
鉱産品	131 石炭				
	141 鉄鉱石				
	151 金属鉱				
	161 砂利・砂		112	2,541	2,653
	162 石材			111,052	111,052
	171 原油				
	181 りん鉱石				
	191 石灰石				
	201 原塩				
	211 非金属鉱物		1,404	41,696	43,100
小 計			1,516	155,289	156,805
金属機械工業品	221 鉄鋼				
	222 鋼材				
	231 非鉄金属			1	1
	241 金属製品		240	105	345
	251 鉄道車両				
	252 完成自動車			200	200
	253 その他輸送用車両				
	254 二輪自動車			6	6
	255 自動車部品		1,920		1,920
	256 その他輸送機械			21	21
	261 産業機械		744	9	753
	262 電気機械		2,108	150	2,258
	263 測量・光学・医療用機械			6	6
	264 事務用機器				
265 その他機械			1	1	
小 計			5,012	499	5,511



(単位：トン)

品種分類		出入別	出 貨		
			輸 出	移 出	計
化学工業品	271	陶磁器			
	281	セメント		1	1
	291	ガラス類			
	301	窯業品	33,004	157,601	190,605
	311	重油		2,115	2,115
	320	揮発油		26	26
	321	その他の石油		85	85
	322	L N G (液化天然ガス)			
	323	L P G (液化石油ガス)		23	23
	324	その他石油製品		4	4
	331	コークス			
	341	石炭製品			
	351	化学薬品	128	9,537	9,665
	361	化学肥料	18	3	21
	371	染料・塗料・合成樹脂・その他化学工業品	2,068	6	2,074
	小 計		35,218	169,401	204,619
軽工業品	381	紙・パルプ			
	391	糸及び紡績半製品			
	401	その他繊維工業品			
	411	砂糖			
	421	製造食品	802	244	1,046
	422	飲料	76	30	106
	423	水		507	507
424	たばこ				
425	その他食料工業品				
	小 計		878	781	1,659
雑工業品	431	がん具			
	441	衣服・身廻品・はきもの		10	10
	442	文房具・運動娯楽用品・楽器			
	443	家具装備品	620	11	631
	444	その他日用品	55,505		55,505
	451	ゴム製品	1,120		1,120
	461	木製品			
	471	その他製造工業品	2,883		2,883
	小 計		60,128	21	60,149
特殊品	481	金属くず	68,911	3,715	72,626
	491	再利用資材	2,540		2,540
	501	動植物性製造飼肥料			
	511	廃棄物			
	512	廃土砂		4,338	4,338
	521	輸送用容器	1,190	204	1,394
	531	取合せ品	38	2	40
	小 計		72,679	8,259	80,938
分類不能のもの	541	分類不能のもの		86	86
合 計			176,843	334,368	511,211

#### 4. 輸移入貨物品種別表

(単位：トン)

品分類		出入別	入 貨		
			輸 入	移 入	計
農水産品	11 麦				
	21 米				
	22 とうもろこし				
	23 豆類		4,150		4,150
	24 その他雑穀				
	31 野菜・果物		96	2	98
	41 綿花				
	51 その他農産品		986		986
	61 羊毛				
	71 その他畜産品				
81 水産品		18	1,580	1,598	
小 計			5,250	1,582	6,832
林産品	91 原木			428	428
	92 製材		3,307	568	3,875
	101 樹脂類				
	111 木材チップ		74,750		74,750
	112 その他林産品		36		36
	121 薪炭		37,524		37,524
小 計			115,617	996	116,613
鉱産品	131 石炭		1,701,700	4,817	1,706,517
	141 鉄鉱石				
	151 金属鉱				
	161 砂利・砂			76,880	76,880
	162 石材		18		18
	171 原油				
	181 りん鉱石				
	191 石灰石			26,960	26,960
	201 原塩		18,824	62,300	81,124
	211 非金属鉱物		9,015		9,015
小 計			1,729,557	170,957	1,900,514
金属機械工業品	221 鉄鋼		4,932		4,932
	222 鋼材				
	231 非鉄金属		3,136		3,136
	241 金属製品		1,056	54	1,110
	251 鉄道車両				
	252 完成自動車			89	89
	253 その他輸送用車両				
	254 二輪自動車			1	1
	255 自動車部品		6,599		6,599
	256 その他輸送機械		118	4	122
	261 産業機械		695	2	697
	262 電気機械		1,346	145	1,491
	263 測量・光学・医療用機械				
	264 事務用機器				
265 その他機械		184		184	
小 計			18,066	295	18,361

(単位：トン)

品種分類		出入別	入 貨		
			輸 入	移 入	計
化学工業品	271	陶磁器			
	281	セメント		128,626	128,626
	291	ガラス類			
	301	窯業品		7,453	7,453
	311	重油		27,326	27,326
	320	揮発油		208,195	208,195
	321	その他の石油		103,197	103,197
	322	L N G (液化天然ガス)			
	323	L P G (液化石油ガス)			
	324	その他石油製品			
	331	コークス			
	341	石炭製品			
	351	化学薬品	9,242	2,563	11,805
	361	化学肥料	54	7,843	7,897
	371	染料・塗料・合成樹脂・その他化学工業品	2,546		2,546
	小 計	11,842	485,203	497,045	
軽工業品	381	紙・パルプ	5,020		5,020
	391	糸及び紡績半製品	1,950		1,950
	401	その他繊維工業品	4,006		4,006
	411	砂糖	1,332		1,332
	421	製造食品	11,158	61	11,219
	422	飲料			
	423	水			
	424	たばこ			
	425	その他食料工業品			
	小 計	23,466	61	23,527	
雑工業品	431	がん具			
	441	衣服・身廻品・はきもの	320	9	329
	442	文房具・運動娯楽用品・楽器	239		239
	443	家具装備品	79		79
	444	その他日用品	198		198
	451	ゴム製品	1,288		1,288
	461	木製品	9,512		9,512
	471	その他製造工業品	657		657
	小 計	12,293	9	12,302	
特殊品	481	金属くず			
	491	再利用資材			
	501	動植物性製造飼肥料	2,724		2,724
	511	廃棄物		9	9
	512	廃土砂			
	521	輸送用容器	928	130	1,058
	531	取合せ品	134	1	135
	小 計	3,786	140	3,926	
分類不能のもの	541	分類不能のもの		27	27
合 計		1,919,877	659,270	2,579,147	

## 5. 品種別外国貿易表

品 種		仕向地及び仕出地		貨物量 (トン)	
		国 名	港 名	輸 出	輸 入
農 水 産 品	21 米	中国	ダイレン (大連)	18	
		中国 (ホンコン)	ホンコン (香港)	488	
	23 豆類	中国	チンタオ (青島)	54	1,152
			ウェイハイ (威海)	216	738
			イエンタイ (煙台)	36	180
		アメリカ	ヒューストン		840
			ロングビーチ		380
			ロサンゼルス		380
	ブラジル	サントス		480	
	31 野菜・果物	中国	チンタオ (青島)		18
トルコ		メルシン		60	
チリ		サンアントニオ		18	
51 その他農産品	中国	ダイレン (大連)		840	
		チンタオ (青島)		18	
		シンカン (新港, 天津)		18	
	オランダ	ロッテルダム		20	
	アメリカ	タコマ		90	
81 水産品	台湾	カオシュン (高雄)		18	
小 計				812	5,250
林 産 品	92 製材	ロシア	ウラジオストック		940
			ポストーチヌイ		380
			諸港		1,987
	111 木材チップ	マレーシア	ポートケラン		8,640
			ハイフォン		60
		ベトナム	ホーチミン及びカトライ		11,050
			フーミ		11,000
			プリンスルーパート		22,000
112 その他林産品	中国	ニンポーチョウシャン (寧波-舟山)	540		
		シャンハイ (上海)		36	
121 薪炭	ベトナム	ハイフォン	60		
	インドネシア	諸港		7,700	
	マレーシア	ポートケラン		29,744	
ベトナム	ハイフォン		80		
小 計				600	115,617
鉱 産 品	131 石炭	インドネシア	バンジャルマシン		76,920
			サマリダ		165,696
		オーストラリア	ニューカッスル		1,217,424
		アメリカ	タコマ		260
		カナダ	ロバーツバンク		241,400

品 種		仕向地及び仕出地		貨物量 (トン)	
		国 名	港 名	輸 出	輸 入
	161 砂利・砂	中国	ニンポーチョウシヤン (寧波-舟山)	18	
			チンタオ (青島)	18	
			シアメン (厦門)	36	
		インドネシア	ジャカルタ	40	
	162 石材	中国	シアメン (厦門)		18
	201 原塩	中国	シャンハイ (上海)		18
			ウェイファン (濰坊)		18,806
	211 非金属鉱物	中国	ファンチェン (防城)		2,196
			チンタオ (青島)	360	
			シャンハイ (上海)		198
			シンカン (新港, 天津)		220
ジンチョウ (荊州)				90	
チンチョウ (欽州)			1,044	5,465	
インドネシア			ジャカルタ		72
スペイン			バレンシア		180
アメリカ			チャールストン		198
			サバンナ		396
小 計				1,516	1,729,557
金属機械工業品	221 鉄鋼	韓国	プサン (釜山)		54
			中国	ダイレン (大連)	20
		中国	シンカン (新港, 天津)	450	
			ロシア	ナホトカ	2,870
			ウラジオストック	1,538	
	231 非鉄金属	韓国	インチョン (仁川)		54
			プサン (釜山)	1,199	
		中国	ニンポーチョウシヤン (寧波-舟山)	1,460	
			チンタオ (青島)	92	
			シャンハイ (上海)	78	
		中国 (ホンコン)	ホンコン (香港)	161	
	ドイツ	ハンブルグ	92		
	241 金属製品	韓国	プサン (釜山)		377
			台湾	カオシュン (高雄)	108
		中国	ダイレン (大連)	324	
			シェコウ (蛇口)	90	
シアメン (厦門)			20		
シンカン (新港, 天津)			240	58	
インドネシア		ジャカルタ		18	
ベトナム		ホーチミン及びカトライ		61	
255 自動車部品	韓国	インチョン (仁川)		38	
		プサン (釜山)		848	
	中国	ニンポーチョウシヤン (寧波-舟山)		114	
		チンタオ (青島)		40	

品 種		仕向地及び仕出地		貨物量（トン）	
		国 名	港 名	輸 出	輸 入
			シヤンハイ（上海）		192
			シアメン（厦門）		78
		タイ	バンコク	60	1,600
			レムチャバン	120	3,618
		フィリピン	セブ	20	
			マニラ	100	
		マレーシア	ポートケラン	1,000	23
		アラブ首長国	ジェベルアリ	200	
			シャルジャー	160	
		スロベニア	コーペル		48
		ロシア	ウラジオストック	160	
		トリニダード・トバゴ	ポートオブスペイン	20	
		チリ	イクイケ	80	
256	その他輸送機械	中国	ニンポーチョウシヤン（寧波－舟山）		20
			チンタオ（青島）		98
261	産業機械	韓国	プサン（釜山）	294	213
		台湾	タイチュン（台中）	20	
		中国	ダイレン（大連）		140
			フーチョウ（福州）		16
			ワンボア（黄埔）	20	
			ニンポーチョウシヤン（寧波－舟山）		54
			チンタオ（青島）		18
			シヤンハイ（上海）	74	115
			シンカン（新港, 天津）	100	
			チェンチアン（中山）		38
		インドネシア	ジャカルタ	78	
		タイ	レムチャバン	60	
		ベトナム	ホーチミン及びカトライ		26
		インド	ナヴァセバ	20	
		イタリア	ジェノバ		40
		オランダ	ロッテルダム		18
		ドイツ	ハンブルグ	78	
		スウェーデン	ゴーセンブルグ		17
262	電気機械	韓国	プサン（釜山）		904
		中国	ニンポーチョウシヤン（寧波－舟山）		1
			チンタオ（青島）		43
			シヤンハイ（上海）	518	218
			シェコウ（蛇口）	76	
			シンカン（新港, 天津）	146	160
			チャンチアガン（張家港）		20
		インドネシア	ジャカルタ	910	
		ドイツ	ハンブルグ	240	

品 種		仕向地及び仕出地		貨物量（トン）	
		国 名	港 名	輸 出	輸 入
		デンマーク	オールフス	218	
	265 その他機械	中国	シャンハイ（上海）		184
	小 計			5,012	18,066
化 学 工 業 品	301 窯業品	韓国	トンヘ（東海）	33,004	
	351 化学薬品	韓国 中国	プサン（釜山）	20	2,804
			リエンユンカン（連雲港）		2,640
			チンタオ（青島）		90
			シャンハイ（上海）	90	146
			シンカン（新港，天津）		3,096
			チャンチアガン（張家港）		160
			ナンシャー（南沙）	18	
			インドネシア ベラワン		40
			シンガポール シンガポール		20
			タイ レムチャバン		54
	オランダ ロッテルダム		94		
	ノルウェー モス		80		
	ペルー カヤオ		18		
	361 化学肥料	韓国 インドネシア アメリカ	クワンヤン（光陽）	18	
スラバヤ				36	
ノーフォーク				18	
371 染料・塗料・合成樹脂・その他化学工業品	韓国 台湾 中国 インドネシア シンガポール タイ インド パキスタン アメリカ	クワンヤン（光陽）		108	
		プサン（釜山）	1,818	436	
		カオシュン（高雄）		216	
		ダイレン（大連）		110	
		リエンユンカン（連雲港）	72		
		チンタオ（青島）		666	
		シャンハイ（上海）	18	54	
		シンカン（新港，天津）		270	
		ジャカルタ		90	
		シンガポール シンガポール	80		
		タイ レムチャバン		308	
		インド チェンナイ	60	36	
		ムンバイ		90	
		ナヴァセバ		108	
カトゥパリ		18			
パキスタン カラチ／ポートカシム		36			
アメリカ ロングビーチ	20				
	小 計			35,218	11,842
軽 工 業 品	381 紙・パルプ	アメリカ	ノーフォーク		5,020
	391 糸及び紡績半製品	ベトナム	ホーチミン及びカトライ		1,932
		インド	ムンドラ		18
401 その他繊維工業品	韓国	プサン（釜山）		480	

品 種		仕向地及び仕出地		貨物量（トン）	
		国 名	港 名	輸 出	輸 入
		台湾	カオシュン（高雄）		200
		中国	チウチャン（九江）		2,400
			ニンポーチョウシヤン（寧波－舟山）		38
			チンタオ（青島）		36
			シヤンハイ（上海）		774
		ベトナム	ダナン		18
			ホーチミン及びカトライ		60
411	砂糖	韓国	プサン（釜山）		36
			ウルサン（蔚山）		522
		タイ	バンコク		504
		ベトナム	ホーチミン及びカトライ		126
		アメリカ	ロサンゼルス		18
			シアトル		18
			タコマ		108
421	製造食品	中国	チョンチン（重慶）		342
			ダイレン（大連）		180
			フーチョウ（福州）		18
			ハイコウ（海口）		36
			リエンユンカン（連雲港）		540
			ニンポーチョウシヤン（寧波－舟山）		3,960
			チンタオ（青島）		1,190
			シヤンハイ（上海）	784	432
			テンシン（天津）		18
			ウェイハイ（威海）		36
			シアメン（厦門）		18
			シンカン（新港, 天津）		1,206
			イエンタイ（煙台）	18	396
			ヤンプー（楊浦）		72
			諸港		1,116
		中国（ホンコン）	ホンコン（香港）		90
		インドネシア	ジャカルタ		36
			パンジャン		324
		シンガポール	シンガポール		198
		タイ	バンコク		342
			レムチャバン		112
		フィリピン	ジェネラルサントス		288
		マレーシア	パシールグダン		54
		インド	チェンナイ		18
		オーストラリア	メルボルン		100
		ロシア	ウラジオストック		18
		チリ	サンアントニオ		18
422	飲料	中国	シンカン（新港, 天津）	18	



品 種		仕向地及び仕出地		貨物量（トン）	
		国 名	港 名	輸 出	輸 入
		シンガポール	シンガポール	18	
		アメリカ	ロングビーチ	40	
	小 計			878	23,466
雑 工 業 品	441 衣服・身廻品・はきもの	中国	ニンボーチョウシヤン（寧波-舟山）		18
			チンタオ（青島）		126
			シヤンハイ（上海）		60
			シェコウ（蛇口）		80
			シンカン（新港, 天津）		36
	442 文房具・運動娯楽用品・楽器	韓国	プサン（釜山）		9
			中国	リエンユンカン（連雲港）	80
		中国	チンタオ（青島）		36
			シェコウ（蛇口）		60
			シンカン（新港, 天津）		34
	中国（ホンコン）	ホンコン（香港）		20	
	443 家具装備品	韓国	プサン（釜山）		1
			中国	チアンメン（江門）	18
中国		シェコウ（蛇口）		60	
		フィリピン	マニラ	620	
444 その他日用品	韓国	インチョン（仁川）		108	
		中国	チョンチン（重慶）	3,220	
	中国	ダイレン（大連）		18	
		ワンポア（黄浦）		13,000	
		チアンメン（江門）		60	
		ニンボーチョウシヤン（寧波-舟山）		2,900	
		チンタオ（青島）		1,540	
		シヤンハイ（上海）		23,200	
		シェコウ（蛇口）		80	
		ウーハン（武漢）		2,940	
		シンカン（新港, 天津）		4,360	
		イエンティエン（塩田）		260	
		ナンシャー（南沙）		2,620	
中国（ホンコン）	ホンコン（香港）		60		
シンガポール	シンガポール		119		
マレーシア	ポートケラン		1,178		
雑 工 業 品	451 ゴム製品	韓国	プサン（釜山）		400
			中国	ダイレン（大連）	660
		中国	ナンキン（南京）		36
			チンタオ（青島）	20	192
			シヤンハイ（上海）	20	
			シンカン（新港, 天津）	40	
		タイ	レムチャバン	60	
		マレーシア	ポートケラン	300	

品 種		仕向地及び仕出地		貨物量（トン）	
		国 名	港 名	輸 出	輸 入
		アラブ首長国	シャルジャー	260	
		ロシア	ウラジオストック	360	
		ジョージア	バツミ	60	
461	木製品	中国	チンタオ（青島）		74
			シャンハイ（上海）		980
		インドネシア	セマラン		162
		フィリピン	マニラ		8,296
471	その他製造工業品	韓国	プサン（釜山）	522	
		中国	ダイレン（大連）		322
			リエンユンカン（連雲港）		60
			ニンポーチョウシヤン（寧波－舟山）	18	20
			チンタオ（青島）		74
			シャンハイ（上海）	1,352	145
			シェコウ（蛇口）		18
			シンカン（新港，天津）		18
			イエンティエン（塩田）	128	
		中国（ホンコン）	ホンコン（香港）	586	
		シンガポール	シンガポール	219	
		タイ	レムチャバン	20	
		マレーシア	ポートケラン	38	
	小 計			60,128	12,293
特 殊 品	481 金属くず	韓国	クンサン（群山）	9,886	
			インチョン（仁川）	6,204	
			マサン（馬山）	10,000	
			ポーハン（浦項）	1,901	
			プサン（釜山）	7,540	
			タンジン（唐津）	2,903	
		台湾	カオシュン（高雄）	5,015	
			スーアオ（蘇澳）	3,085	
			タイチュン（台中）	5,010	
			台北（淡水新港）	2,400	
		中国	チャンチアガン（張家港）	9,937	
		ベトナム	ハイフォン	5,030	
特 殊 品	491 再利用資材	韓国	プサン（釜山）	160	
		中国	ニンポーチョウシヤン（寧波－舟山）	20	
			チンタオ（青島）	360	
			シャンハイ（上海）	440	
			シェコウ（蛇口）	20	
			フォーシヤン（仏山）	20	
			ナンシヤ（南沙）	20	
			シュントー（順徳）	60	
		中国（ホンコン）	ホンコン（香港）	580	

品 種		仕向地及び仕出地		貨物量（トン）	
		国 名	港 名	輸 出	輸 入
		インドネシア	ジャカルタ	20	
		タイ	レムチャバン	160	
		マレーシア	ペナン	120	
			ポートケラン	480	
		ベトナム	ハイフォン	80	
501	動植物性製造飼肥料	タイ	バンコク		18
		ベトナム	ホーチミン及びカトライ		80
		スリランカ	コロンボ		10
		アイルランド	ダブリン		72
		イギリス	ベルファスト		864
		オランダ	ロッテルダム		438
		ドイツ	ブレーメンハーフェン		702
		アメリカ	タコマ		220
		カナダ	バンクーバー		320
521	輸送用容器	韓国	プサン（釜山）	1,134	
		中国	ダイレン（大連）		18
			チンタオ（青島）		206
			シャンハイ（上海）	18	
			シェコウ（蛇口）		496
			シンカン（新港, 天津）		112
		シンガポール	シンガポール		76
		タイ	レムチャバン	38	
		ベトナム	ホーチミン及びカトライ		20
531	取合せ品	韓国	プサン（釜山）		18
		中国	チョンチン（重慶）		18
			チンタオ（青島）		18
			シャンハイ（上海）		80
		シンガポール	シンガポール	38	
	小 計			72,679	3,786
合 計				176,843	1,919,877

## 6. 品種別内国貿易表

品 種			仕向地及び仕出地		貨物量 (トン)	
			都道府県名	港 名	移 出	移 入
農 水 産 品	21	米	山形県	飛島	6	
	31	野菜・果物	山形県	飛島	2	2
	81	水産品	山形県	飛島	11	272
			その他	海上		1,308
小 計					19	1,582
林 産 品	91	原木	新潟県	二見		428
	92	製材	新潟県	二見		568
	121	薪炭	山形県	飛島	13	
	小 計					13
鉱 産 品	131	石炭	北海道	苫小牧		1,700
			福島県	小名浜		3,117
	161	砂利・砂	北海道	函館		18,530
				上磯		5,880
			青森県	八戸	1,450	
				尻屋岬		39,110
			岩手県	大船渡	1,090	
			山形県	飛島	1	
			千葉県	木更津		400
	岡山県	笠岡		12,960		
	162	石材	山形県	県内諸港	56,342	
			新潟県	新潟	21,851	
				両津	7,582	
				岩船	6,711	
				赤泊	2,957	
富山県			魚津	11,316		
石川県	飯田	4,293				
191	石灰石	青森県	八戸		11,980	
			尻屋岬		10,330	
		高知県	須崎		4,650	
201	原塩	広島県	県内諸港		62,300	
211	非金属鉱物	北海道	室蘭	15,526		
		北海道	上磯	1,502		
		岩手県	大船渡	3,140		
		新潟県	新潟	15,169		
		新潟県	姫川	4,859		
		福岡県	苅田	1,500		
小 計					155,289	170,957
金属機械工業品	231	非鉄金属	山形県	飛島	1	
	241	金属製品	山形県	飛島	105	54
	252	完成自動車	山形県	飛島	200	89

品 種		仕向地及び仕出地		貨物量（トン）		
		都道府県名	港 名	移 出	移 入	
	254	二輪自動車	山形県	飛島	6	1
	256	その他輸送機械	山形県	飛島	21	4
	261	産業機械	山形県	飛島	9	2
	262	電気機械	山形県	飛島	5	
			茨城県	茨城	145	145
	263	測量・光学・医療用機械	山形県	飛島	6	
	265	その他機械	山形県	飛島	1	
小 計				499	295	
化学工業品	281	セメント	北海道	苫小牧		1,601
			青森県	八戸		8,809
			山形県	飛島	1	
			新潟県	姫川		91,818
			福岡県	苅田		26,398
	301	窯業品	北海道	釧路	57,608	2,106
				上磯	46,609	
			岩手県	大船渡	3,011	
			秋田県	能代		3,140
			山形県	飛島	21	
			新潟県	新潟	6,022	
				姫川	27,109	
			神奈川県	川崎	6,054	
	福岡県	苅田	11,167	2,207		
	311	重油	北海道	苫小牧		9,054
			宮城県	仙台塩釜		1,226
			茨城県	鹿島		1,301
			千葉県	千葉		12,180
			神奈川県	川崎		2,459
				県内諸港		1,106
			その他	海上	2,115	
	320	揮発油	北海道	苫小牧		35,360
宮城県			仙台塩釜		4,602	
山形県			飛島	26		
茨城県			鹿島		79,057	
千葉県			千葉		3,414	
			県内諸港		2,770	
神奈川県			川崎		21,035	
			県内諸港		25,864	
大阪府			堺泉北		1,803	
和歌山県			和歌山下津		2,004	
岡山県			水島		25,445	
山口県			県内諸港		5,132	
大分県			大分		1,709	

品 種		仕向地及び仕出地		貨物量（トン）	
		都道府県名	港 名	移 出	移 入
	321 その他の石油	北海道 宮城県 山形県 茨城県 千葉県 神奈川県 大阪府 岡山県 山口県	室蘭		13,035
			苫小牧		40,175
			石狩		4,806
			仙台塩釜		9,643
			飛島	85	1
			鹿島		8,324
			千葉		1,006
			県内諸港		3,206
			川崎		999
			県内諸港		1,852
			堺泉北		9,036
			水島		8,612
			宇部		500
			六連島		2,002
323 L P G（液化石油ガス）	山形県	飛島		23	
324 その他の石油製品	山形県	飛島		4	
351 化学薬品	秋田県 山形県 福井県 静岡県 愛媛県	秋田		6,756	
		飛島		7	
		県内諸港		2,774	
		清水		1,313	
		新居浜		1,250	
361 化学肥料	山形県 岡山県 山口県	飛島		3	
		県内諸港		81	
		宇部		7,762	
371 染料・塗料・合成樹脂・その他化学工業品	山形県	飛島		6	
小 計				169,401	485,203
軽工業品	421 製造食品 422 飲料 423 水	山形県 山形県 その他	飛島		244
			飛島		30
			海上		507
			小 計		781
雑工業品	441 衣服・身廻品・はきもの 443 家具装備品	山形県 山形県	飛島		10
			飛島		11
			小 計		21
特 殊 品	481 金属くず	愛知県	県内諸港		1,250
		岡山県	水島		1,250
		福岡県	県内諸港		1,215
	511 廃棄物	山形県	飛島		9
	512 廃土砂	北海道 青森県 新潟県	上磯		1,166
			八戸		1,680
			姫川		1,492
521 輸送用容器	山形県	飛島		204	130

品 種		仕向地及び仕出地		貨物量（トン）	
		都道府県名	港 名	移 出	移 入
	531 取合せ品	山形県	飛島	2	1
	小 計			8,259	140
分類不能のもの	541 分類不能のもの	山形県	飛島	86	27
	小 計			86	27
合 計				334,368	659,270

## 7. 国別外国貿易表

国名	港名	品種	貨物量 (トン)		計	
			輸出	輸入		
韓国	トンヘ (東海)	301 窯業品	33,004		33,004	
	クンサン (群山)	481 金属くず	9,886		9,886	
	インチョン (仁川)	231 非鉄金属			54	54
		255 自動車部品			38	38
		444 その他日用品	108			108
		481 金属くず	6,204			6,204
	クワンヤン (光陽)	361 化学肥料	18			18
		371 染料・塗料・合成樹脂・その他化学工業品			108	108
	マサン (馬山)	481 金属くず	10,000			10,000
	ポーハン (浦項)	481 金属くず	1,901			1,901
	プサン (釜山)	221 鉄鋼			54	54
		231 非鉄金属			1,199	1,199
		241 金属製品			377	377
		255 自動車部品			848	848
		261 産業機械	294		213	507
		262 電気機械			904	904
		351 化学薬品	20		2,804	2,824
		371 染料・塗料・合成樹脂・その他化学工業品	1,818		436	2,254
		401 その他繊維工業品			480	480
		411 砂糖			36	36
		442 文房具・運動娯楽用品・楽器			9	9
		443 家具装備品			1	1
		451 ゴム製品			400	400
		471 その他製造工業品	522			522
		481 金属くず	7,540			7,540
	491 再利用資材	160			160	
	521 輸送用容器	1,134			1,134	
531 取合せ品			18	18		
ウルサン (蔚山)	411 砂糖			522	522	
タンジン (唐津)	481 金属くず	2,903			2,903	
小計			75,512	8,501	84,013	
台湾	カオシュン (高雄)	81 水産品		18	18	
		241 金属製品		108	108	
		371 染料・塗料・合成樹脂・その他化学工業品		216	216	
		401 その他繊維工業品		200	200	
		481 金属くず	5,015			5,015
	スーアオ (蘇澳)	481 金属くず	3,085			3,085
	タイチュン (台中)	261 産業機械	20			20
		481 金属くず	5,010			5,010
台北 (淡水新港)	481 金属くず	2,400			2,400	
小計			15,530	542	16,072	
中国	チョンチン (重慶)	421 製造食品		342	342	
		444 その他日用品	3,220			3,220
		531 取合せ品			18	18



国名	港名	品種	貨物量 (トン)		計
			輸出	輸入	
ダイレン (大連)		21 米	18		18
		51 その他農産品		840	840
		221 鉄鋼		20	20
		241 金属製品		324	324
		261 産業機械		140	140
		371 染料・塗料・合成樹脂・その他化学工業品		110	110
		421 製造食品		180	180
		444 その他日用品		18	18
		451 ゴム製品		660	660
		471 その他製造工業品		322	322
		521 輸送用容器		18	18
		ファンチェン (防城)	211 非金属鉱物		2,196
フーチョウ (福州)	261 産業機械		16	16	
	421 製造食品		18	18	
ハイコウ (海口)	421 製造食品		36	36	
ワンポア (黄浦)	261 産業機械	20		20	
	444 その他日用品	13,000		13,000	
チアンメン (江門)	443 家具装備品		18	18	
	444 その他日用品		60	60	
チウチャン (九江)	401 その他繊維工業品		2,400	2,400	
リエンユンカン (連雲港)	351 化学薬品		2,640	2,640	
	371 染料・塗料・合成樹脂・その他化学工業品	72		72	
	421 製造食品		540	540	
	442 文房具・運動娯楽用品・楽器		80	80	
	471 その他製造工業品		60	60	
ナンキン (南京)	451 ゴム製品		36	36	
ニンポーチョウシヤン (寧波-舟山)	112 その他林産品	540		540	
	161 砂利・砂	18		18	
	231 非鉄金属		1,460	1,460	
	255 自動車部品		114	114	
	256 その他輸送機械		20	20	
	261 産業機械		54	54	
	262 電気機械		1	1	
	401 その他繊維工業品		38	38	
	421 製造食品		3,960	3,960	
	441 衣服・身廻品・はきもの		18	18	
	444 その他日用品	2,900		2,900	
	471 その他製造工業品	18	20	38	
	491 再利用資材	20		20	
	チンタオ (青島)	23 豆類	54	1,152	1,206
31 野菜・果物			18	18	
51 その他農産品			18	18	
161 砂利・砂		18		18	
211 非金属鉱物		360		360	
231 非鉄金属			92	92	
255 自動車部品			40	40	
256 その他輸送機械			98	98	

国名	港名	品種	貨物量 (トン)		計
			輸出	輸入	
		261 産業機械		18	18
		262 電気機械		43	43
		351 化学薬品		90	90
		371 染料・塗料・合成樹脂・その他化学工業品		666	666
		401 その他繊維工業品		36	36
		421 製造食品		1,190	1,190
		441 衣服・身廻品・はきもの		126	126
		442 文房具・運動娯楽用品・楽器		36	36
		444 その他日用品	1,540		1,540
		451 ゴム製品	20	192	212
		461 木製品		74	74
		471 その他製造工業品		74	74
		491 再利用資材	360		360
		521 輸送用容器		206	206
		531 取合せ品		18	18
	シャンハイ (上海)	112 その他林産品		36	36
		201 原塩		18	18
		211 非金属鉱物		198	198
		231 非鉄金属		78	78
		255 自動車部品		192	192
		261 産業機械	74	115	189
		262 電気機械	518	218	736
		265 その他機械		184	184
		351 化学薬品	90	146	236
		371 染料・塗料・合成樹脂・その他化学工業品	18	54	72
		401 その他繊維工業品		774	774
		421 製造食品	784	432	1,216
		441 衣服・身廻品・はきもの		60	60
		444 その他日用品	23,200	40	23,240
		451 ゴム製品	20		20
		461 木製品		980	980
		471 その他製造工業品	1,352	145	1,497
		491 再利用資材	440		440
		521 輸送用容器	18		18
		531 取合せ品		80	80
	シェコウ (蛇口)	241 金属製品		90	90
		262 電気機械	76		76
		441 衣服・身廻品・はきもの		80	80
		442 文房具・運動娯楽用品・楽器		60	60
		443 家具装備品		60	60
		444 その他日用品		80	80
		471 その他製造工業品		18	18
		491 再利用資材	20		20
		521 輸送用容器		496	496
	テンシン (天津)	421 製造食品		18	18
	ウェイハイ (威海)	23 豆類	216	738	954
		421 製造食品		36	36

国名	港名	品種	貨物量 (トン)		計	
			輸出	輸入		
	ウーハン (武漢)	444 その他日用品	2,940		2,940	
	シアメン (厦門)	161 砂利・砂	36		36	
		162 石材		18	18	
		241 金属製品		20	20	
		255 自動車部品		78	78	
		421 製造食品		18	18	
	シンカン (新港, 天津)	51 その他農産品			18	18
		211 非金属鉱物			220	220
		221 鉄鋼			450	450
		241 金属製品	240	58	298	
		261 産業機械	100		100	
		262 電気機械	146	160	306	
		351 化学薬品		3,096	3,096	
		371 染料・塗料・合成樹脂・その他化学工業品		270	270	
		421 製造食品		1,206	1,206	
		422 飲料	18		18	
		441 衣服・身廻品・はきもの		36	36	
		442 文房具・運動娯楽用品・楽器		34	34	
		444 その他日用品	4,360		4,360	
		451 ゴム製品	40		40	
		471 その他製造工業品		18	18	
	521 輸送用容器		112	112		
	イエンタイ (煙台)	23 豆類	36	180	216	
		421 製造食品	18	396	414	
	イエンティエン (塩田)	444 その他日用品	260		260	
		471 その他製造工業品	128		128	
	チャンチアガン (張家港)	262 電気機械		20	20	
		351 化学薬品		160	160	
		481 金属くず	9,937		9,937	
	チェンチアン (中山)	261 産業機械		38	38	
	フォーシャン (仏山)	491 再利用資材	20		20	
ジンチョウ (荊州)	211 非金属鉱物		90	90		
ナンシャー (南沙)	351 化学薬品	18		18		
	444 その他日用品	2,620		2,620		
	491 再利用資材	20		20		
シュントー (順徳)	491 再利用資材	60		60		
ヤンプー (楊浦)	421 製造食品		72	72		
ウェイファン (濰坊)	201 原塩		18,806	18,806		
チンチョウ (欽州)	211 非金属鉱物	1,044	5,465	6,509		
諸港	421 製造食品		1,116	1,116		
	小計		71,045	58,545	129,590	
中国 (ホンコン)	ホンコン (香港)	21 米	488		488	
		231 非鉄金属		161	161	
		421 製造食品		90	90	
		442 文房具・運動娯楽用品・楽器		20	20	
		444 その他日用品	60		60	
		471 その他製造工業品	586		586	

国名	港名	品種	貨物量 (トン)		計
			輸出	輸入	
		491 再利用資材	580		580
	小計		1,714	271	1,985
インドネシア	バンジャルマシン	131 石炭		76,920	76,920
	ベラワン	351 化学薬品		40	40
	ジャカルタ	161 砂利・砂	40		40
		211 非金属鉱物		72	72
		241 金属製品		18	18
		261 産業機械	78		78
		262 電気機械	910		910
		371 染料・塗料・合成樹脂・その他化学工業品		90	90
		421 製造食品		36	36
	491 再利用資材	20		20	
	パンジャン	421 製造食品		324	324
	サマリンダ	131 石炭		165,696	165,696
	セマラン	461 木製品		162	162
	スラバヤ	361 化学肥料		36	36
	諸港	121 薪炭		7,700	7,700
小計		1,048	251,094	252,142	
シンガポール	シンガポール	351 化学薬品		20	20
		371 染料・塗料・合成樹脂・その他化学工業品	80		80
		421 製造食品		198	198
		422 飲料	18		18
		444 その他日用品	119		119
		471 その他製造工業品	219		219
		521 輸送用容器		76	76
		531 取合せ品	38		38
小計		474	294	768	
タイ	バンコク	255 自動車部品	60	1,600	1,660
		411 砂糖		504	504
		421 製造食品		342	342
		501 動植物性製造飼肥料		18	18
	レムチャバン	255 自動車部品	120	3,618	3,738
		261 産業機械	60		60
		351 化学薬品		54	54
		371 染料・塗料・合成樹脂・その他化学工業品		308	308
		421 製造食品		112	112
		451 ゴム製品	60		60
		471 その他製造工業品	20		20
		491 再利用資材	160		160
		521 輸送用容器	38		38
		小計		518	6,556
フィリピン	セブ	255 自動車部品	20		20
	ジェネラルサントス	421 製造食品		288	288
	マニラ	255 自動車部品	100		100
		443 家具装備品	620		620
		461 木製品		8,296	8,296
小計		740	8,584	9,324	

国名	港名	品種	貨物量 (トン)		計	
			輸出	輸入		
マレーシア	パシールグダン	421 製造食品		54	54	
	ペナン	491 再利用資材	120		120	
	ポートケラン	111 木材チップ			8,640	8,640
		121 薪炭			29,744	29,744
		255 自動車部品		1,000	23	1,023
		444 その他日用品		1,178		1,178
		451 ゴム製品		300		300
		471 その他製造工業品		38		38
		491 再利用資材		480		480
	小計			3,116	38,461	41,577
ベトナム	ダナン	401 その他繊維工業品		18	18	
	ハイフォン	111 木材チップ		60	60	
		112 その他林産品	60		60	
		121 薪炭		80	80	
		481 金属くず	5,030		5,030	
		491 再利用資材	80		80	
	ホーチミン及びカトライ	111 木材チップ			11,050	11,050
		241 金属製品			61	61
		261 産業機械			26	26
		391 糸及び紡績半製品			1,932	1,932
		401 その他繊維工業品			60	60
		411 砂糖			126	126
		501 動植物性製造飼肥料			80	80
	521 輸送用容器			20	20	
フーミ	111 木材チップ			11,000	11,000	
小計			5,170	24,513	29,683	
インド	チェンナイ	371 染料・塗料・合成樹脂・その他化学工業品	60	36	96	
		421 製造食品		18	18	
	ムンバイ	371 染料・塗料・合成樹脂・その他化学工業品		90	90	
	ムンドラ	391 糸及び紡績半製品		18	18	
	ナヴァセバ	261 産業機械	20		20	
		371 染料・塗料・合成樹脂・その他化学工業品		108	108	
	カトゥバリ	371 染料・塗料・合成樹脂・その他化学工業品		18	18	
小計			80	288	368	
スリランカ	コロンボ	501 動植物性製造飼肥料		10	10	
	小計			0	10	10
パキスタン	カラチ/ポートカシム	371 染料・塗料・合成樹脂・その他化学工業品		36	36	
	小計			0	36	36
アラブ首長国	ジェベルアリ	255 自動車部品	200		200	
	シャルジャー	255 自動車部品	160		160	
		451 ゴム製品	260		260	
	小計			620	0	620
トルコ	メルシン	31 野菜・果物		60	60	
	小計			0	60	60
オーストラリア	メルボルン	421 製造食品		100	100	
	ニューカッスル	131 石炭		1,217,424	1,217,424	
	小計			0	1,217,524	1,217,524

国名	港名	品種	貨物量 (トン)		計
			輸出	輸入	
アイルランド	ダブリン	501 動植物性製造飼肥料		72	72
	小計		0	72	72
イギリス	ベルファスト	501 動植物性製造飼肥料		864	864
	小計		0	864	864
イタリア	ジェノバ	261 産業機械		40	40
	小計		0	40	40
オランダ	ロッテルダム	51 その他農産品		20	20
		261 産業機械		18	18
		351 化学薬品		94	94
		501 動植物性製造飼肥料		438	438
	小計		0	570	570
ドイツ	ブレーメンハーフェン	501 動植物性製造飼肥料		702	702
	ハンブルグ	231 非鉄金属		92	92
		261 産業機械	78		78
		262 電気機械	240		240
	小計		318	794	1,112
デンマーク	オールフス	262 電気機械	218		218
	小計		218	0	218
スウェーデン	ゴーセンブルグ	261 産業機械		17	17
	小計		0	17	17
スペイン	バレンシア	211 非金属鉱物		180	180
	小計		0	180	180
ノルウェー	フレドリクスタ	351 化学薬品		80	80
	小計		0	80	80
スロベニア	コーペル	255 自動車部品		48	48
	小計		0	48	48
ロシア	ナホトカ	221 鉄鋼		2,870	2,870
	ウラジオストック	92 製材		940	940
		221 鉄鋼		1,538	1,538
		255 自動車部品	160		160
		421 製造食品		18	18
		451 ゴム製品	360		360
	ポストーチヌイ	92 製材		380	380
	諸港	92 製材		1,987	1,987
小計		520	7,733	8,253	
ジョージア	バツミー	451 ゴム製品	60		60
	小計		60	0	60
アメリカ	チャールストン	211 非金属鉱物		198	198
	ヒューストン	23 豆類		840	840
	ロングビーチ	23 豆類		380	380
		371 染料・塗料・合成樹脂・その他化学工業品	20		20
		411 砂糖		18	18
		422 飲料	40		40
	ロサンゼルス	23 豆類		380	380
		411 砂糖		18	18
	ノーフォーク	361 化学肥料		18	18
381 紙・パルプ			5,020	5,020	

国名	港名	品種	貨物量 (トン)		計
			輸出	輸入	
	サバンナ	23 豆類		396	396
	タコマ	51 その他農産品		90	90
		131 石炭		260	260
		411 砂糖		108	108
		501 動植物性製造飼肥料		220	220
	小計		60	7,946	8,006
カナダ	プリンスルーパー	111 木材チップ		22,000	22,000
	バンクーバー	111 木材チップ		22,000	22,000
		501 動植物性製造飼肥料		320	320
	ロバーツバンク	131 石炭		241,400	241,400
	小計		0	285,720	285,720
トリニダード・トバゴ	ポートオブスペイン	255 自動車部品	20		20
	小計		20	0	20
チリ	イクイケ	255 自動車部品	80		80
	サンアントニオ	31 野菜・果物		18	18
		421 製造食品		18	18
	小計		80	36	116
ブラジル	サントス	23 豆類		480	480
	小計		0	480	480
ペルー	カヤオ	351 化学薬品		18	18
	小計		0	18	18
総計			176,843	1,919,877	2,096,720

## 8. 都道府県別内国貿易表

都道府県名	港名	品種	貨物量(トン)		計	
			移出	移入		
北海道	室蘭	211 非金属鉱物	15,526		15,526	
		321 その他の石油		13,035	13,035	
	苫小牧	131 石炭			1,700	1,700
		281 セメント			1,601	1,601
		311 重油			9,054	9,054
		320 揮発油			35,360	35,360
		321 その他の石油			40,175	40,175
	函館	161 砂利・砂			18,530	18,530
	釧路	301 窯業品	57,608	2,106	59,714	
	石狩	321 その他の石油			4,806	4,806
	上磯	161 砂利・砂			5,880	5,880
		211 非金属鉱物	1,502		1,502	
		301 窯業品	46,609		46,609	
		512 廃土砂	1,166		1,166	
小計			122,411	132,247	254,658	
青森県	八戸	161 砂利・砂	1,450		1,450	
		191 石灰石		11,980	11,980	
		281 セメント		8,809	8,809	
		512 廃土砂	1,680		1,680	
	尻屋岬	161 砂利・砂			39,110	39,110
		191 石灰石			10,330	10,330
小計			3,130	70,229	73,359	
岩手県	大船渡	161 砂利・砂	1,090		1,090	
		211 非金属鉱物	3,140		3,140	
		301 窯業品	3,011		3,011	
	小計			7,241	0	7,241
宮城県	仙台塩釜	311 重油		1,226	1,226	
		320 揮発油		4,602	4,602	
		321 その他の石油		9,643	9,643	
	小計			0	15,471	15,471
秋田県	秋田	351 化学薬品	6,756		6,756	
	能代	301 窯業品		3,140	3,140	
	小計			6,756	3,140	9,896
山形県	飛島	21 米	6		6	
		31 野菜・果物	2	2	4	
		81 水産品	11	272	283	
		121 薪炭	13		13	
		161 砂利・砂	1		1	
		231 非鉄金属	1		1	
		241 金属製品	105	54	159	
		252 完成自動車	200	89	289	
		254 二輪自動車	6	1	7	
		256 その他輸送機械	21	4	25	
		261 産業機械	9	2	11	
		262 電気機械	5		5	



都道府県名	港名	品種	貨物量 (トン)		計
			移出	移入	
		263 測量・光学・医療用機械	6		6
		265 その他機械	1		1
		281 セメント	1		1
		301 窯業品	21		21
		320 揮発油	26		26
		321 その他の石油	85	1	86
		323 L P G (液化石油ガス)	23		23
		324 その他石油製品	4		4
		351 化学薬品	7		7
		361 化学肥料	3		3
		371 染料・塗料・合成樹脂・その他化学工業品	6		6
		421 製造食品	244	61	305
		422 飲料	30		30
		441 衣服・身廻品・はきもの	10	9	19
		443 家具装備品	11		11
		511 廃棄物		9	9
		521 輸送用容器	204	130	334
		531 取合せ品	2	1	3
		541 分類不能のもの	86	27	113
県内諸港	162 石材	56,342		56,342	
小計			57,492	662	58,154
福島県	小名浜	131 石炭		3,117	3,117
小計			0	3,117	3,117
茨城県	鹿島	311 重油		1,301	1,301
		320 揮発油		79,057	79,057
		321 その他の石油		8,324	8,324
	茨城	262 電気機器	145	145	290
	小計			145	88,827
千葉県	千葉	311 重油		12,180	12,180
		320 揮発油		3,414	3,414
		321 その他の石油		1,006	1,006
	木更津	161 砂利・砂		400	400
	県内諸港	320 揮発油		2,770	2,770
		321 その他の石油		3,206	3,206
小計			0	22,976	22,976
神奈川県	横浜	311 重油		1,106	1,106
		320 揮発油		25,864	25,864
		321 その他の石油		1,852	1,852
	川崎	301 窯業品	6,054		6,054
		311 重油		2,459	2,459
		320 揮発油		21,035	21,035
		321 その他の石油		999	999
	小計			6,054	53,315
新潟県	新潟	162 石材	21,851		21,851
		211 非金属鉱物	15,169		15,169
		301 窯業品	6,022		6,022
	両津	162 石材	7,582		7,582

都道府県名	港名	品種	貨物量 (トン)		計
			移出	移入	
	岩船	162 石材	6,711		6,711
	二見	91 原木		428	428
		92 製材		568	568
	赤泊	162 石材	2,957		2,957
	姫川	211 非金属鉱物	4,859		4,859
		281 セメント		91,818	91,818
		301 窯業品	27,109		27,109
		512 廃土砂	1,492		1,492
小計		93,752	92,814	186,566	
富山県	魚津	162 石材	11,316		11,316
	小計		11,316	0	11,316
石川県	飯田	162 石材	4,293		4,293
	小計		4,293	0	4,293
福井県	県内諸港	351 化学薬品	2,774		2,774
	小計		2,774	0	2,774
静岡県	清水	351 化学薬品		1,313	1,313
	小計		0	1,313	1,313
愛知県	県内諸港	481 金属くず	1,250		1,250
	小計		1,250	0	1,250
大阪府	堺泉北	320 揮発油		1,803	1,803
		321 その他の石油		9,036	9,036
	小計		0	10,839	10,839
和歌山県	和歌山下津	320 揮発油		2,004	2,004
	小計		0	2,004	2,004
岡山県	水島	320 揮発油		25,445	25,445
		321 その他の石油		8,612	8,612
		481 金属くず	1,250		1,250
	笠岡	161 砂利・砂		12,960	12,960
	県内諸港	361 化学肥料		81	81
	小計		1,250	47,098	48,348
広島県	県内諸港	201 原塩		62,300	62,300
	小計		0	62,300	62,300
山口県	宇部	321 その他の石油		500	500
		361 化学肥料		7,762	7,762
	六連島	321 その他の石油		2,002	2,002
	県内諸港	320 揮発油		5,132	5,132
	小計		0	15,396	15,396
愛媛県	新居浜	351 化学薬品		1,250	1,250
	小計		0	1,250	1,250
高知県	須崎	191 石灰石		4,650	4,650
	小計		0	4,650	4,650
福岡県	苅田	211 非金属鉱物	1,500		1,500
		281 セメント		26,398	26,398
		301 窯業品	11,167	2,207	13,374
	県内諸港	481 金属くず	1,215		1,215
	小計		13,882	28,605	42,487

都道府県名	港名	品種	貨物量 (トン)		計
			移出	移入	
大分県	大分	320 揮発油		1,709	1,709
	小計		0	1,709	1,709
その他	海上	81 水産品		1,308	1,308
		311 重油	2,115		2,115
		423 水	507		507
	小計		2,622	1,308	3,930
総計			334,368	659,270	993,638

## 9. 木材輸入状況

(単位：トン)

年次	北洋材	米材その他	合計
平成13年	300,039	58,982	359,021
平成14年	229,392	62,134	291,526
平成15年	184,645	58,940	243,585
平成16年	163,829	51,217	215,046
平成17年	120,889	53,897	174,786
平成18年	94,930	49,628	144,558
平成19年	53,001	31,425	84,426
平成20年	27,285	28,744	56,029
平成21年	2,239	23,798	26,037
平成22年	5,885	10,958	16,843
平成23年	10,614	19,907	30,521
平成24年	8,788	12,551	21,339
平成25年	10,492	6,103	16,595
平成26年	7,685	4,771	12,456
平成27年	6,921	0	6,921
平成28年	4,559	0	4,559
平成29年	3,462	0	3,462
平成30年	4,769	0	4,769
令和元年	3,122	0	3,122
令和2年	5,420	18	5,438
令和3年	2,172	0	2,172

月	材別		材別		合計	
	北洋材	(製材内数)	米材その他	(製材内数)	合計	(製材内数)
1月	20	(20)			20	(20)
2月	180	(180)			180	(180)
3月	0	0			0	0
4月	20	(20)			20	(20)
5月	260	(260)			260	(260)
6月	140	(140)			140	(140)
7月	260	(260)			260	(260)
8月	240	(240)			240	(240)
9月	2,167	(2,167)			2,167	(2,167)
10月	20	(20)			20	(20)
11月	0	0			0	0
12月	0	0			0	0
令和4年 合計	3,307	(3,307)	0	(0)	3,307	(3,307)

# 第三章

## 施設利用状況



〈令和4年9月にオープンした東ふ頭交流施設「SAKATANTO」〉



# 1. 係留施設の状況（－4. 5m以上）

	名称	管理者	延長 (m)	水深 (m)	けい船数	
					トン数 (D/W)	バース数
本 港 地 区	大浜ふ頭第1岸壁	山形県	330	-9.0	10,000	2
	大浜ふ頭第2岸壁	山形県	90	-5.5	2,000	1
	西ふ頭岸壁	山形県	185	-10.0	15,000	1
			53	-4.5	700	1
	西ふ頭 (-5.5m) 岸壁	山形県	180	-5.5	2,000	2
	東ふ頭新町岸壁	山形県	260	-7.5	5,000	2
	東ふ頭船場町岸壁	山形県	360	-5.5	2,000	4
	東ふ頭船場町第2岸壁	山形県	195	-4.5	700	3
	袖岡ふ頭岸壁	山形県	390	-7.5	5,000	3
	水産第1岸壁	山形県	140	-4.5		
			196	-5.5		
	水産第2岸壁	山形県	180	-4.5		
	第2酒田P B S物揚場 (B)	山形県	305	-4.5		
	第2酒田P B S護岸さん橋	山形県	291	-4.5		
	第2酒田P B S東さん橋	山形県	32	-4.5		
	第2酒田P B S西さん橋	山形県	27	-4.5		
	石油さん橋	東西オイルターミナル(株)	94	-7.0	5,000	2
			137	-7.5		
外 港 地 区	高砂第2号岸壁	山形県	280	-13.0 (-14.0)	50,000	1
	高砂第1号岸壁	山形県	152	-13.0 (-14.0)	50,000	1
北 港 地 区	古湊ふ頭第1号岸壁	山形県	270	-13.0	50,000	1
	古湊ふ頭第2号岸壁	山形県	185	-10.0	15,000	1
	古湊ふ頭第3号岸壁	山形県	185	-10.0	15,000	1
	古湊係船杭	山形県	253	-10.0	15,000	1
	宮海第2号岸壁	山形県	170	-10.0	5,000	1
	宮海第3号岸壁	山形県	130	-7.5	5,000	1
	宮海第4号岸壁	山形県	130	-7.5	5,000	1
	宮海第5号岸壁	山形県	130	-7.5	5,000	1
	酒田共同火力石炭岸壁	酒田共同火力発電(株)	270	-13.0	50,000	1
	酒田共同火力専用岸壁	酒田共同火力発電(株)	160	-7.5	15,000	1
	酒田共同火力揚油ドルフィン	酒田共同火力発電(株)	324	-7.5 (-13.0)	5,000	2
	青南商事専用岸壁	(株)青南商事	186	-7.5	6,000	

2. 入港船舶施設別階級別利用状況（－4. 5m以上）

施設名称				計		30,000総トン以上		10,000総トン以上 30,000総トン未満	
				隻数	総トン数	隻数	総トン数	隻数	総トン数
本 港 地 区	公 共	大浜ふ頭第1岸壁	外航	4	14,086				
			内航	20	56,454				
		大浜ふ頭第2岸壁	外航	0	0				
			内航	1	499				
		西ふ頭岸壁	外航	6	15,217				
			内航	28	121,303				
		西ふ頭(-5.5m)岸壁	外航	0	0				
			内航	11	5,489				
		東ふ頭新町岸壁	外航	0	0				
			内航	0	0				
		東ふ頭船場町岸壁	外航	0	0				
			内航	120	14,823				
	東ふ頭船場町第2岸壁	外航	0	0					
		内航	266	73,155					
袖岡ふ頭岸壁	外航	0	0						
	内航	21	27,337						
水産第1岸壁	外航	0	0						
	内航	1,007	10,070						
水産第2岸壁	外航	0	0						
	内航	61	12,078						
専用	石油さん橋	外航	0	0					
		内航	143	464,469					
合 計			外航	10	29,303	0	0	0	0
			内航	1,678	785,677	0	0	0	0
			計	1,688	814,980	0	0	0	0
外 港 地 区	公 共	高砂第1号岸壁	外航	1	1,978				
			内航	0	0				
		高砂第2号岸壁	外航	116	1,140,918				
			内航	0	0				
		古湊ふ頭第1号岸壁	外航	9	90,154			3	50,186
			内航	11	9,807				
		古湊ふ頭第2号岸壁	外航	2	12,528				
			内航	44	125,435				
		古湊ふ頭第3号岸壁	外航	3	10,101				
			内航	5	3,693				
		宮海第2号岸壁	外航	0	0				
			内航	32	23,194				
	宮海第3号岸壁	外航	0	0					
		内航	16	11,495					
宮海第4号岸壁	外航	7	15,367						
	内航	3	7,125						
宮海第5号岸壁	外航	0	0						
	内航	73	23,823						
専用	酒田共同火力石炭岸壁	外航	21	1,071,196	21	1,071,196			
		内航	0	0					
	酒田共同火力専用岸壁	外航	8	40,776					
		内航	58	124,030					
青南商事専用岸壁	外航	11	32,382						
	内航	3	1,495						
合 計			外航	178	2,415,400	21	1,071,196	3	50,186
			内航	245	330,097	0	0	0	0
			計	423	2,745,497	21	1,071,196	3	50,186



6,000総トン以上 10,000総トン未満		3,000総トン以上 6,000総トン未満		1,000総トン以上 3,000総トン未満		500総トン以上 1,000総トン未満		5総トン以上 500総トン未満	
隻数	総トン数	隻数	総トン数	隻数	総トン数	隻数	総トン数	隻数	総トン数
		2	10,619	2	3,467				
7	47,502					10	7,458	3	1,494
								1	499
		1	4,400	5	10,817				
		22	118,545					6	2,758
								11	5,489
								120	14,823
								266	73,155
		3	11,834	1	1,500	16	13,504	1	499
								1,007	10,070
								61	12,078
		113	433,952	2	5,902	28	24,615		
0	0	3	15,019	7	14,284	0	0	0	0
7	47,502	138	564,331	3	7,402	54	45,577	1,476	120,865
7	47,502	141	579,350	10	21,686	54	45,577	1,476	120,865
				1	1,978				
116	1,140,918								
5	38,470			1	1,498				
		1	4,825					10	4,982
1	9,731			1	2,797				
1	8,900	24	106,569			2	1,490	17	8,476
		1	5,543	2	4,558				
						5	3,693		
		1	4,011	1	1,292	12	8,925	18	8,966
		1	4,011			2	1,498	13	5,986
				7	15,367				
		1	4,825	1	1,551	1	749		
								73	23,823
		8	40,776						
		22	101,842			17	12,717	19	9,471
		2	8,467	9	23,915				
								3	1,495
122	1,189,119	11	54,786	21	50,113	0	0	0	0
1	8,900	50	226,083	2	2,843	39	29,072	153	63,199
123	1,198,019	61	280,869	23	52,956	39	29,072	153	63,199

3. 輸移出貨物施設別品種別取扱状況

(単位：トン)

施設名称			合計	農水産品	林産品	鉱産品	金属機械工業品	化学工業品	軽工業品	雑工業品	特殊品	分類不能のもの	
本 港 地 区	公 共	大浜ふ頭第1岸壁	輸出	0									
			移出	2,540		2,540							
		大浜ふ頭第2岸壁	輸出	0									
			移出	0									
		西ふ頭岸壁	輸出	10,945								10,945	
			移出	0									
		西ふ頭(-5.5m)岸壁	輸出	0									
			移出	9,530					9,530				
		東ふ頭新町岸壁	輸出	0									
			移出	0									
	東ふ頭船場町岸壁	輸出	0										
		移出	0										
	東ふ頭船場町第2岸壁	輸出	0										
		移出	1,150	19	13	1	354	176	274	21	206	86	
	袖岡ふ頭岸壁	輸出	0										
		移出	0										
	水産第1岸壁	輸出	0										
		移出	2,622					2,115	507				
	水産第2岸壁	輸出	0										
		移出	0										
専用	石油さん橋	輸出	0										
		移出	0										
合 計			輸出	10,945	0	0	0	0	0	0	10,945	0	
			移出	15,842	19	13	2,541	354	11,821	781	21	206	86
			計	26,787	19	13	2,541	354	11,821	781	21	11,151	86
外 港 地 区	公 共	高砂第1号岸壁	輸出	0									
			移出	0									
		高砂第2号岸壁	輸出	74,928	812	600	1,516	5,012	2,214	878	60,128	3,768	
			移出	0									
		古湊ふ頭第1号岸壁	輸出	0									
			移出	0									
		古湊ふ頭第2号岸壁	輸出	0									
			移出	0									
		古湊ふ頭第3号岸壁	輸出	0									
			移出	0									
	宮海第2号岸壁	輸出	0										
		移出	4,338								4,338		
	宮海第3号岸壁	輸出	0										
		移出	145				145						
	宮海第4号岸壁	輸出	14,170								14,170		
		移出	0										
	宮海第5号岸壁	輸出	0										
		移出	111,052			111,052							
	専用	酒田共同火力石炭岸壁	輸出	0									
			移出	0									
酒田共同火力専用岸壁		輸出	33,004					33,004					
		移出	199,276			41,696		157,580					
青南商事専用岸壁		輸出	43,796								43,796		
		移出	3,715								3,715		
合 計			輸出	165,898	812	600	1,516	5,012	35,218	878	60,128	61,734	0
			移出	318,526	0	0	152,748	145	157,580	0	0	8,053	0
			計	484,424	812	600	154,264	5,157	192,798	878	60,128	69,787	0

4. 輸移入貨物施設別品種別取扱状況

(単位：トン)

施設名称			合計	農水産品	林産品	鉱産品	金属機械工業品	化学工業品	軽工業品	雑工業品	特殊品	分類不能のもの
本 港 地 区	大浜ふ頭第1岸壁	輸入	13,000			13,000						
		移入	85,790			82,650		3,140				
	大浜ふ頭第2岸壁	輸入	0									
		移入	0									
	西ふ頭岸壁	輸入	5,806			5,806						
		移入	79,690			4,650		75,040				
	西ふ頭(-5.5m)岸壁	輸入	0									
		移入	0									
	東ふ頭新町岸壁	輸入	0									
		移入	0									
	東ふ頭船場町岸壁	輸入	0									
		移入	0									
	東ふ頭船場町第2岸壁	輸入	0									
		移入	662	274			150	1	61	9	140	27
袖岡ふ頭岸壁	輸入	0										
	移入	19,577					19,577					
水産第1岸壁	輸入	0										
	移入	1,308	1,308									
水産第2岸壁	輸入	0										
	移入	0										
専用 石油さん橋	輸入	0										
	移入	319,140					319,140					
合 計			輸入 18,806	0	0	18,806	0	0	0	0	0	0
			移入 506,167	1,582	0	87,300	150	416,898	61	9	140	27
			計 524,973	1,582	0	106,106	150	416,898	61	9	140	27
外 港 地 区	高砂第1号岸壁	輸入	1,987		1,987							
		移入	0									
	高砂第2号岸壁	輸入	83,521	5,250	10,136	3,090	13,658	11,842	23,466	12,293	3,786	
		移入	0									
	古湊ふ頭第1号岸壁	輸入	97,990		95,794	2,196						
		移入	17,000			17,000						
	古湊ふ頭第2号岸壁	輸入	11,725		7,700	4,025						
		移入	88,132		996	30,987		56,149				
	古湊ふ頭第3号岸壁	輸入	4,408				4,408					
		移入	9,030			9,030						
	宮海第2号岸壁	輸入	0									
		移入	26,640			26,640						
	宮海第3号岸壁	輸入	0									
		移入	7,988				145	7,843				
宮海第4号岸壁	輸入	0										
	移入	0										
宮海第5号岸壁	輸入	0										
	移入	0										
専用 酒田共同火力石炭岸壁	輸入	1,701,440			1,701,440							
	移入	0										
専用 酒田共同火力専用岸壁	輸入	0										
	移入	4,313					4,313					
専用 青南商事専用岸壁	輸入	0										
	移入	0										
合 計			輸入 1,901,071	5,250	115,617	1,710,751	18,066	11,842	23,466	12,293	3,786	0
			移入 153,103	0	996	83,657	145	68,305	0	0	0	0
			計 2,054,174	5,250	116,613	1,794,408	18,211	80,147	23,466	12,293	3,786	0



# 第 四 章

## コンテナ貨物取扱状況



〈コンテナ船とガントリークレーン〉



1-1. コンテナ貨物年次別表 (重量)

(単位: トン)

輸移出入別 年次	外 貨			内 貨			合 計
	輸 出	輸 入	計	移 出	移 入	計	
平成8年	9,216	22,470	31,686	10,630	1,505	12,135	43,821
平成9年	15,476	38,586	54,062	5,705	630	6,335	60,397
平成10年	16,986	45,196	62,182	825	65	890	63,072
平成11年	20,308	56,024	76,332				76,332
平成12年	17,790	66,576	84,366				84,366
平成13年	19,776	63,604	83,380				83,380
平成14年	16,086	54,846	70,932				70,932
平成15年	19,980	57,202	77,182				77,182
平成16年	28,438	67,624	96,062				96,062
平成17年	29,142	61,991	91,133				91,133
平成18年	34,141	68,058	102,199				102,199
平成19年	30,967	63,147	94,114				94,114
平成20年	27,564	51,411	78,975				78,975
平成21年	19,036	41,774	60,810				60,810
平成22年	19,148	56,271	75,419				75,419
平成23年	38,119	96,921	135,040				135,040
平成24年	31,369	82,138	113,507				113,507
平成25年	26,893	72,568	99,461				99,461
平成26年	71,421	90,573	161,994				161,994
平成27年	126,918	119,211	246,129				246,129
平成28年	146,816	115,470	262,286				262,286
平成29年	182,444	129,194	311,638				311,638
平成30年	162,913	118,421	281,334				281,334
令和元年	172,270	106,600	278,870				278,870
令和2年	139,220	105,184	244,404				244,404
令和3年	111,683	96,212	207,895				207,895
令和4年	74,928	83,521	158,449				158,449

1-2. コンテナ貨物年次別表 (数量)

(単位: TEU)

輸移出入別 年次	種類	外 貨			内 貨			合 計 (種類別)	合計 (空込み)
		輸 出	輸 入	計	移 出	移 入	計		
平成8年	実入り	616	1,587	2,203	2,126	301	2,427	4,630	—
平成9年	実入り	1,034	2,989	4,023	1,141	126	1,267	5,290	—
平成10年	実入り	1,117	3,254	4,371	165	13	178	4,549	—
平成11年	実入り	1,322	4,044	5,366				5,366	—
平成12年	実入り	1,199	4,600	5,799				5,799	—
平成13年	実入り	1,408	4,306	5,714				5,714	—
平成14年	実入り	1,267	3,687	4,954				4,954	—
平成15年	実入り	1,638	3,761	5,399				5,399	—
平成16年	実入り	2,411	4,492	6,903				6,903	—
平成17年	実入り	2,654	4,082	6,736				6,736	—
平成18年	実入り	3,105	4,486	7,591				7,591	—
平成19年	実入り	2,874	4,178	7,052				7,052	—
平成20年	実入り	2,581	3,471	6,052				6,052	—
平成21年	実入り	1,822	2,783	4,605				4,605	—
平成22年	実入り	1,812	3,674	5,486				5,486	—
平成23年	実入り	3,601	6,745	10,346				10,346	—
平成24年	実入り	2,953	5,713	8,666				8,666	—
平成25年	実入り	2,538	5,259	7,797				7,797	—
	空	2,742	142	2,884	481	520	1,001	3,885	11,682
平成26年	実入り	6,933	6,866	13,799				13,799	—
	空	3,076	2,732	5,808	1,229	2,722	3,951	9,759	23,558
平成27年	実入り	12,346	9,682	22,028				22,028	—
	空	3,679	5,064	8,743	1,059	3,264	4,323	13,066	35,094
平成28年	実入り	14,272	9,386	23,658				23,658	—
	空	3,432	4,958	8,390	959	3,924	4,883	13,273	36,931
平成29年	実入り	17,853	10,512	28,365				28,365	—
	空	4,415	8,275	12,690	827	4,753	5,580	18,270	46,635
平成30年	実入り	15,848	9,473	25,321				25,321	—
	空	4,044	3,741	7,785	816	7,329	8,145	15,930	41,251
令和元年	実入り	16,823	8,506	25,329				25,329	—
	空	2,356	3,684	6,040	1,102	8,629	9,731	15,771	41,100
令和2年	実入り	13,634	8,245	21,879				21,879	—
	空	4,338	2,606	6,944	540	6,669	7,209	14,153	36,032
令和3年	実入り	10,897	7,716	18,613				18,613	—
	空	3,669	1,409	5,078	726	6,529	7,255	12,333	30,946
令和4年	実入り	7,184	6,579	13,763				13,763	—
	空	3,104	577	3,681	1,320	3,266	4,586	8,267	22,030

## 2-1. コンテナ貨物月別表（重量）

（単位：トン）

月別	輸 出	輸 入	計
1月	9,930	7,752	17,682
2月	9,258	7,009	16,267
3月	9,504	4,736	14,240
4月	7,164	8,991	16,155
5月	6,998	7,975	14,973
6月	4,320	5,747	10,067
7月	5,796	7,767	13,563
8月	4,972	10,497	15,469
9月	1,888	4,731	6,619
10月	5,844	7,763	13,607
11月	5,120	6,388	11,508
12月	4,134	4,165	8,299
合計	74,928	83,521	158,449

## 2-2. コンテナ貨物月別表（数量）

（単位：TEU）

月別	種類	輸移出	輸移入	計
1月	実入り	973	570	1,543
	空	354	552	906
	計	1,327	1,122	2,449
2月	実入り	893	550	1,443
	空	318	618	936
	計	1,211	1,168	2,379
3月	実入り	928	383	1,311
	空	267	618	885
	計	1,195	1,001	2,196
4月	実入り	694	750	1,444
	空	677	629	1,306
	計	1,371	1,379	2,750
5月	実入り	675	665	1,340
	空	507	150	657
	計	1,182	815	1,997
6月	実入り	416	471	887
	空	322	186	508
	計	738	657	1,395
7月	実入り	554	586	1,140
	空	306	400	706
	計	860	986	1,846
8月	実入り	478	773	1,251
	空	575	19	594
	計	1,053	792	1,845
9月	実入り	168	349	517
	空	217	220	437
	計	385	569	954
10月	実入り	514	631	1,145
	空	363	193	556
	計	877	824	1,701
11月	実入り	496	521	1,017
	空	328	94	422
	計	824	615	1,439
12月	実入り	395	330	725
	空	190	164	354
	計	585	494	1,079
合計	実入り	7,184	6,579	13,763
	空	4,424	3,843	8,267
	計	11,608	10,422	22,030

注 実入りコンテナの取扱いは外貿のみ（空コンテナの取扱いは内貿を含む）。



### 3. コンテナ貨物品種別表（重量）

（単位：トン）

品種分類		出入別	外 貿		
			輸 出	輸 入	合 計
農水産品	21	米	506		506
	23	豆類	306	4,150	4,456
	31	野菜・果物		96	96
	51	その他農産品		986	986
	81	水産品		18	18
		小 計	812	5,250	6,062
林産品	91	原木			0
	92	製材		1,320	1,320
	111	木材チップ		8,700	8,700
	112	その他林産品	600	36	636
	121	薪炭		80	80
		小 計	600	10,136	10,736
鉱産品	131	石炭		260	260
	161	砂利・砂	112		112
	162	石材		18	18
	201	原塩		18	18
	211	非金属鉱物	1,404	2,794	4,198
		小 計	1,516	3,090	4,606
金属機械工業品	221	鉄鋼		524	524
	231	非鉄金属		3,136	3,136
	241	金属製品	240	1,056	1,296
	255	自動車部品	1,920	6,599	8,519
	256	その他輸送機械		118	118
	261	産業機械	744	695	1,439
	262	電気機械	2,108	1,346	3,454
	265	その他機械		184	184
		小 計	5,012	13,658	18,670
化学工業品	351	化学薬品	128	9,242	9,370
	361	化学肥料	18	54	72
	371	染料・塗料・合成樹脂・その他化学工業品	2,068	2,546	4,614
		小 計	2,214	11,842	14,056
軽工業品	381	紙・パルプ		5,020	5,020
	391	糸及び紡績半製品		1,950	1,950
	401	その他繊維工業品		4,006	4,006
	411	砂糖		1,332	1,332
	421	製造食品	802	11,158	11,960
	422	飲料	76		76
		小 計	878	23,466	24,344
雑工業品	441	衣服・身廻品・はきもの		320	320
	442	文房具・運動娯楽用品・楽器		239	239
	443	家具装備品	620	79	699
	444	その他日用品	55,505	198	55,703
	451	ゴム製品	1,120	1,288	2,408
	461	木製品		9,512	9,512
	471	その他製造工業品	2,883	657	3,540
		小 計	60,128	12,293	72,421
特殊品	491	再利用資材	2,540		2,540
	501	動植物性製造飼肥料		2,724	2,724
	521	輸送用容器	1,190	928	2,118
	531	取合せ品	38	134	172
		小 計	3,768	3,786	7,554
		合 計	74,928	83,521	158,449

#### 4. コンテナ貨物品種別表（数量）

（単位：TEU）

品 種 分 類		出 入 別	外 貿		
			輸 出	輸 入	合 計
農水産品	21	米	45		45
	23	豆類	17	323	340
	31	野菜・果物		8	8
	51	その他農産品		93	93
	81	水産品		1	1
		小 計		62	425
林産品	91	原木			0
	92	製材		132	132
	111	木材チップ		486	486
	112	その他林産品	60	2	62
	121	薪炭		8	8
		小 計		60	628
鉱産品	131	石炭		26	26
	161	砂利・砂	8		8
	162	石材		1	1
	201	原塩		1	1
	211	非金属鉱物	78	173	251
		小 計		86	201
金属機械工業品	221	鉄鋼		29	29
	231	非鉄金属		281	281
	241	金属製品	24	70	94
	255	自動車部品	192	622	814
	256	その他輸送機械		11	11
	261	産業機械	60	55	115
	262	電気機械	174	109	283
	265	その他機械		12	12
		小 計		450	1,189
化学工業品	351	化学薬品	8	733	741
	361	化学肥料	1	3	4
	371	染料・塗料・合成樹脂・その他化学工業品	122	156	278
		小 計		131	892
軽工業品	381	紙・パルプ		502	502
	391	糸及び紡績半製品		191	191
	401	その他繊維工業品		395	395
	411	砂糖		74	74
	421	製造食品	73	627	700
	422	飲料	6		6
		小 計		79	1,789
雑工業品	441	衣服・身廻品・はきもの		24	24
	442	文房具・運動娯楽用品・楽器		22	22
	443	家具装備品	62	7	69
	444	その他日用品	5,545	19	5,564
	451	ゴム製品	112	116	228
	461	木製品		924	924
	471	その他製造工業品	250	54	304
		小 計		5,968	1,166
特殊品	491	再利用資材	254		254
	501	動植物性製造飼肥料		198	198
	521	輸送用容器	91	80	171
	531	取合せ品	3	11	14
		小 計		348	289
合 計			7,184	6,579	13,763

※資料 港湾統計に用いる品種分類表

大分類	コード	中分類
(1) 農水産品	11	麦
	21	米
	22	とうもろこし
	23	豆類
	24	その他雑穀
	31	野菜・果物
	41	綿花
	51	その他農産品
	61	羊毛
	71	その他畜産品
	81	水産品
(2) 林産品	91	原木
	92	製材
	101	樹脂類
	111	木材チップ
	112	その他林産品
	121	薪炭
(3) 鉱産品	131	石炭
	141	鉄鉱石
	151	金属鉱
	161	砂利・砂
	162	石材
	171	原油
	181	りん鉱石
	191	石灰石
	201	原塩
	211	非金属鉱物
(4) 金属機械工業品	221	鉄鋼
	222	鋼材
	231	非鉄金属
	241	金属製品
	251	鉄道車両
	252	完成自動車
	253	その他輸送用車両
	254	二輪自動車
	255	自動車部品
	256	その他輸送機械
	261	産業機械
	262	電気機械
	263	測量・光学・医療用機械
	264	事務用機器
	265	その他機械

大分類	コード	中分類
(5) 化学工業品	271	陶磁器
	281	セメント
	291	ガラス類
	301	窯業品
	311	重油
	320	揮発油
	321	その他の石油
	322	L N G (液化天然ガス)
	323	L P G (液化石油ガス)
	324	その他石油製品
	331	コークス
	341	石炭製品
	351	化学薬品
361	化学肥料	
371	染料・塗料・合成樹脂・その他化学工業品	
(6) 軽工業品	381	紙・パルプ
	391	糸及び紡績半製品
	401	その他繊維工業品
	411	砂糖
	421	製造食品
	422	飲料
	423	水
	424	たばこ
425	その他食料工業品	
(7) 雑工業品	431	がん具
	441	衣服・身廻品・はきもの
	442	文房具・運動娯楽用品・楽器
	443	家具装備品
	444	その他日用品
	451	ゴム製品
	461	木製品
471	その他製造工業品	
(8) 特殊品	481	金属くず
	491	再利用資材
	501	動植物性製造飼肥料
	511	廃棄物
	512	廃土砂
	521	輸送用容器
531	取合せ品	
(9) 分類不能のもの	541	分類不能のもの



---

〒998-0036 山形県酒田市船場町二丁目5番15号

## 山形県港湾事務所

電話 0234-26-5634

FAX 0234-22-5216

---