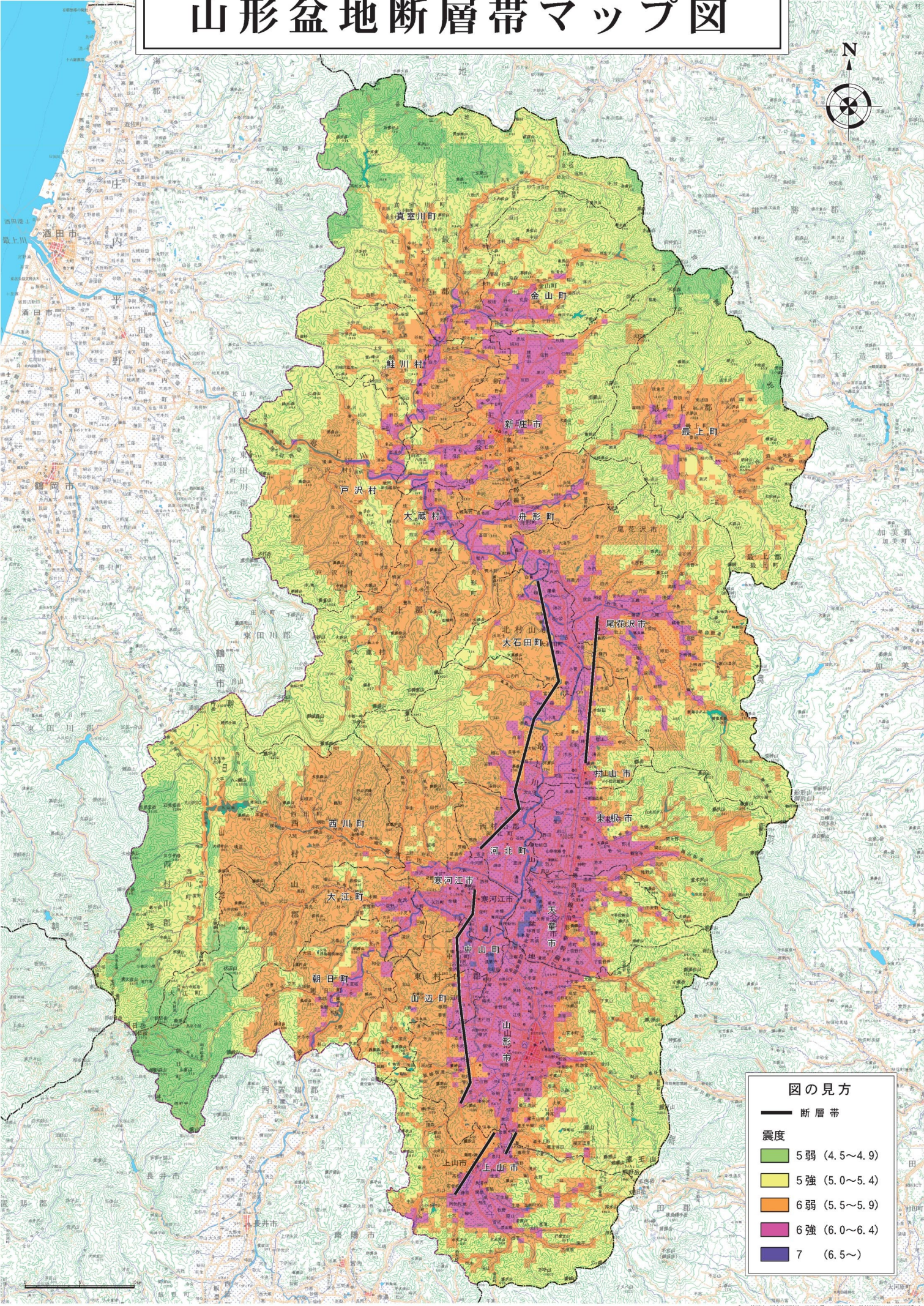


山形盆地断層帯マップ図



図の見方

- 断層帯
- 震度
- 5弱 (4.5~4.9)
- 5強 (5.0~5.4)
- 6弱 (5.5~5.9)
- 6強 (6.0~6.4)
- 7 (6.5~)

この地図は、国土地理院の地形図を基に、国土地理院の計測データ(20000:98500)を複製したものである。(収録データ 平成14年 第14号)