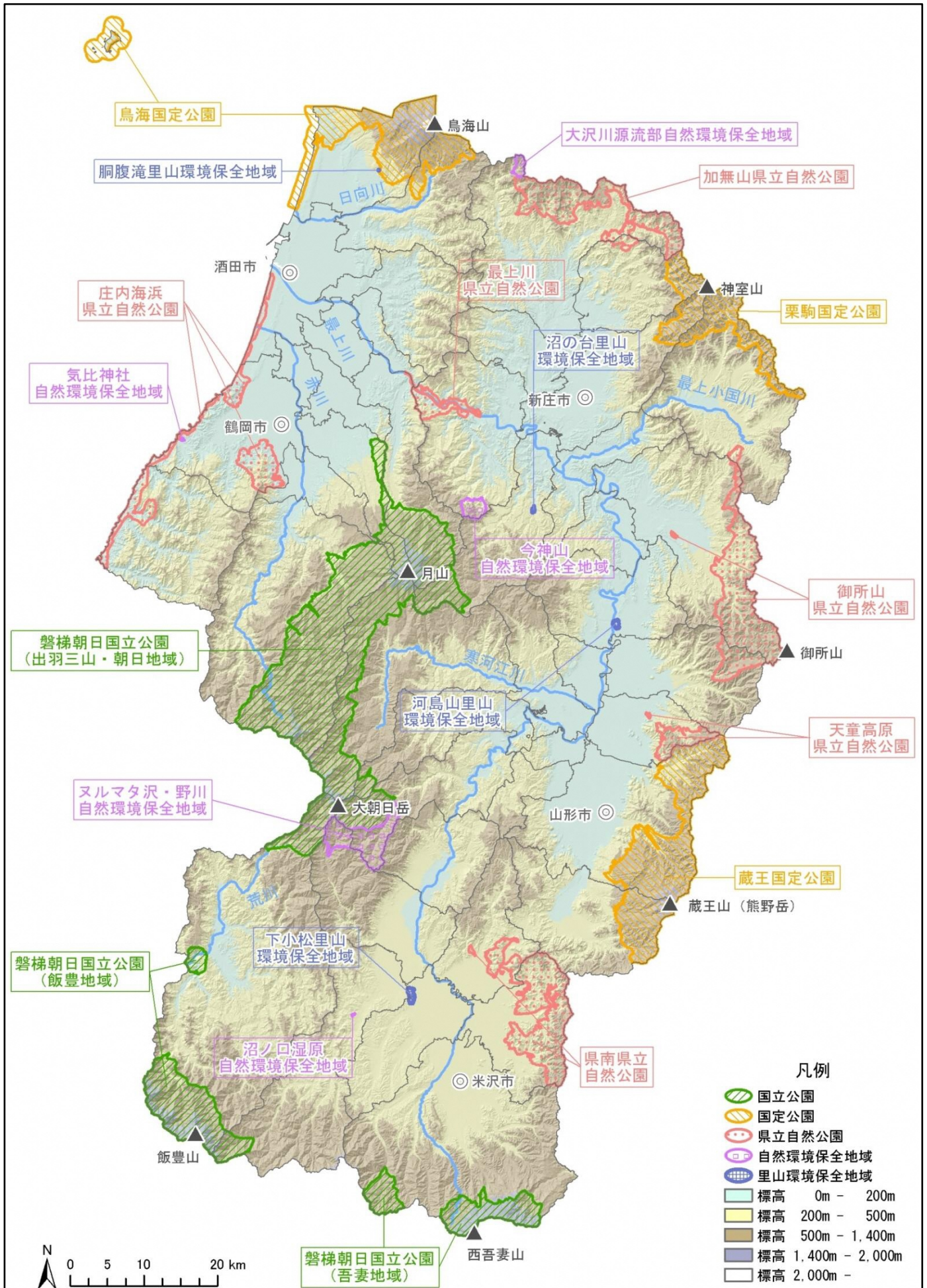
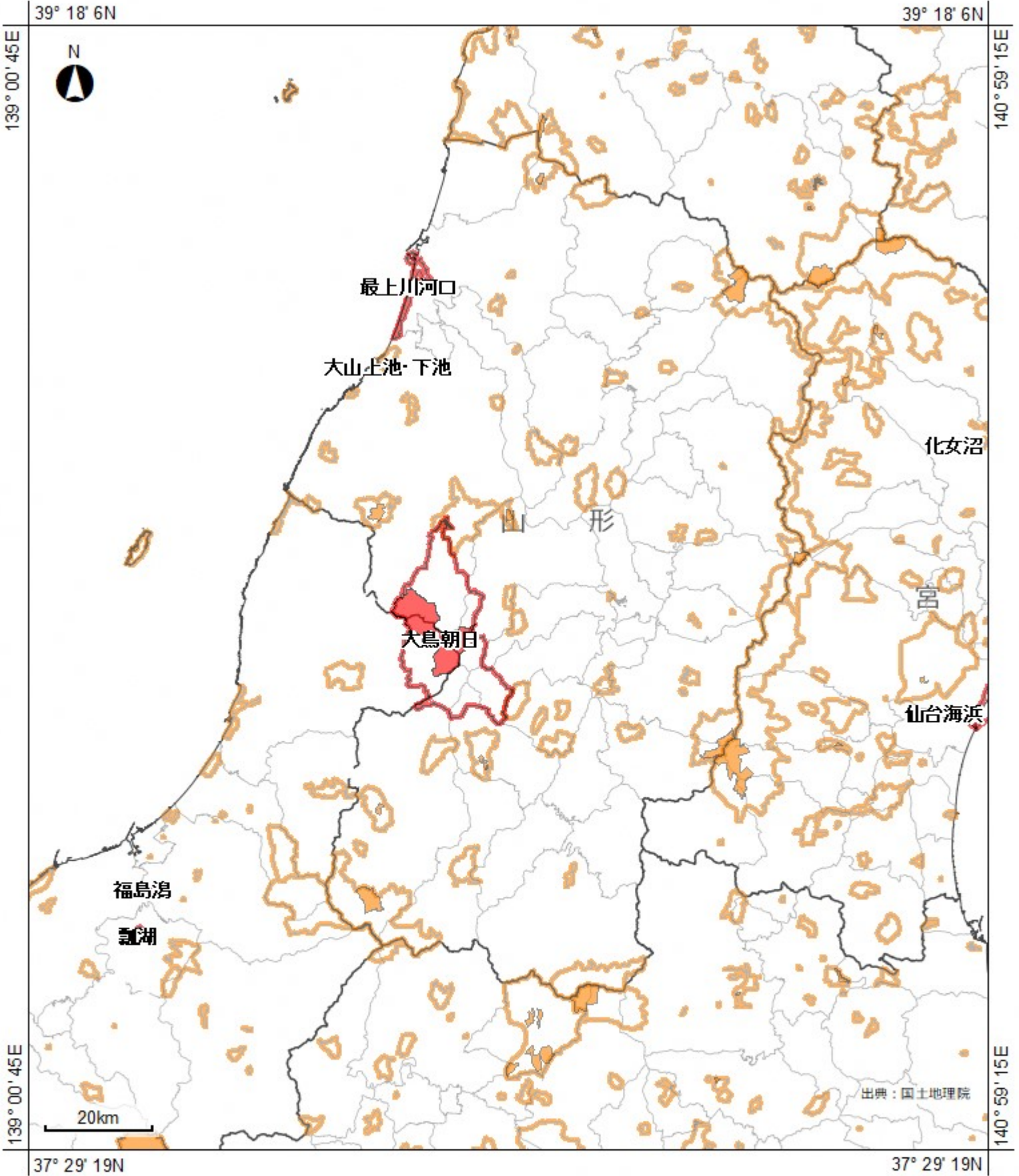


山形県内 自然公園、自然環境保全地域、里山環境保全地域区域図





出典：国土地理院

特別保護地区（国指定）

特別保護地区（国指定）

鳥獣保護区（国指定）

鳥獣保護区（国指定）

特別保護地区（都道府県指定）

特別保護地区

鳥獣保護区（都道府県指定）

鳥獣保護区

出典：「環境アセスメントデータベース」（環境省）

（原典 国指定鳥獣保護区：1. 環境省自然環境局生物多様性センター〔自然環境調査Web-GIS〕の国指定鳥獣保護区区域等のページから、取得したシェープファイル、注：原典1のシェープファイル更新年月日は2016年2月17日、取得日：2018年9月18日、/ 2. 環境省自然環境局野生生物課提供の平成27年6月1日から令和5年11月1日までに変更、新規指定があった国指定鳥獣保護区の計画書、区域図、新規指定・変更後のシェープファイルを使用して、1のシェープファイルを加工。または、新規に作成）
（原典 都道府県指定鳥獣保護区：都道府県の鳥獣保護区所管部署から提供を受けた「ハンターマップ（令和5年度）」）

凡例他 区域情報 検索 詳細検索

表示項目の指定

土砂災害警戒区域等

土石流

[指定済] [調査済(指定前)]

特別警戒区域 特別警戒区域
 警戒区域 警戒区域

急傾斜地の崩壊

[指定済] [調査済(指定前)]

特別警戒区域 特別警戒区域
 警戒区域 警戒区域

地すべり

[指定済] [調査済(指定前)]

特別警戒区域 特別警戒区域
 警戒区域 警戒区域

砂防三法指定区域 (随時更新予定)

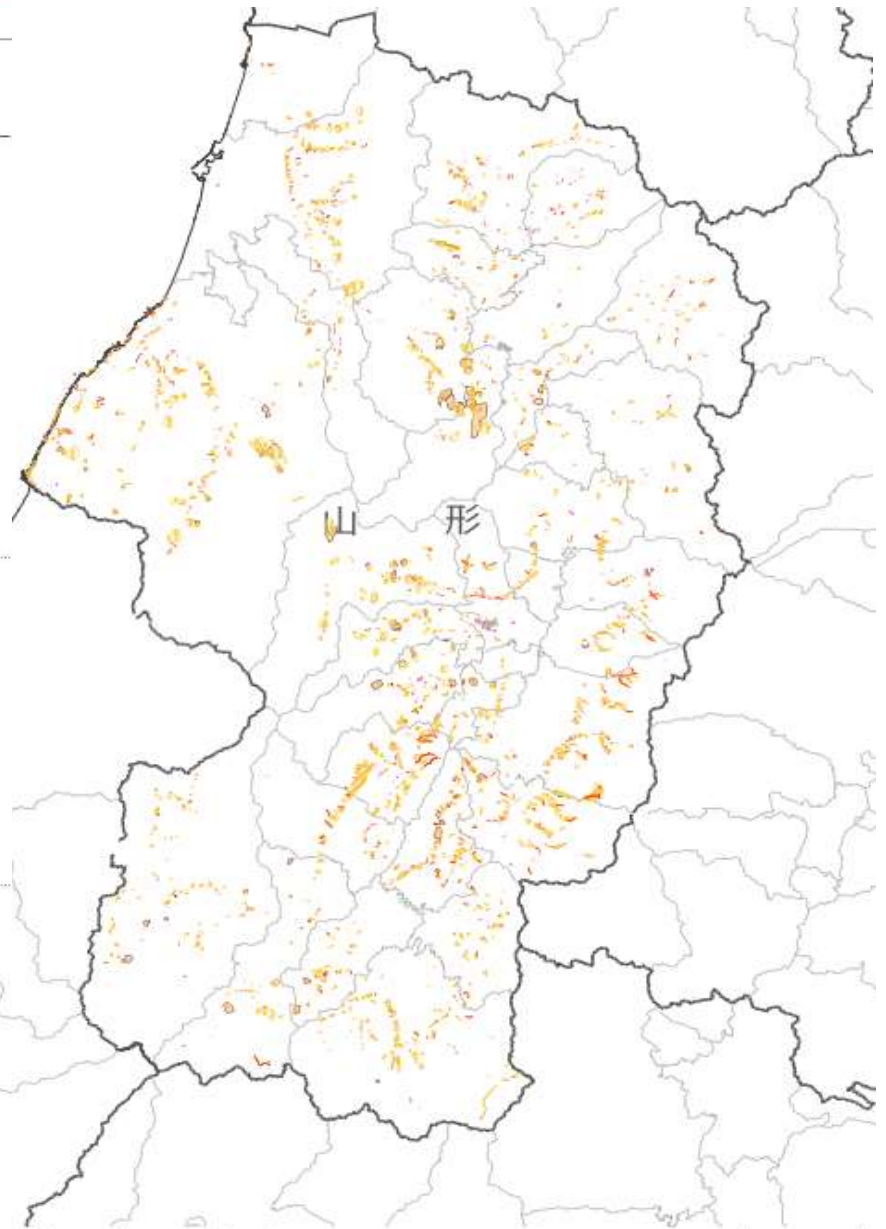
砂防指定地(準備中・随時更新予定)

急傾斜地崩壊危険区域

地すべり防止区域

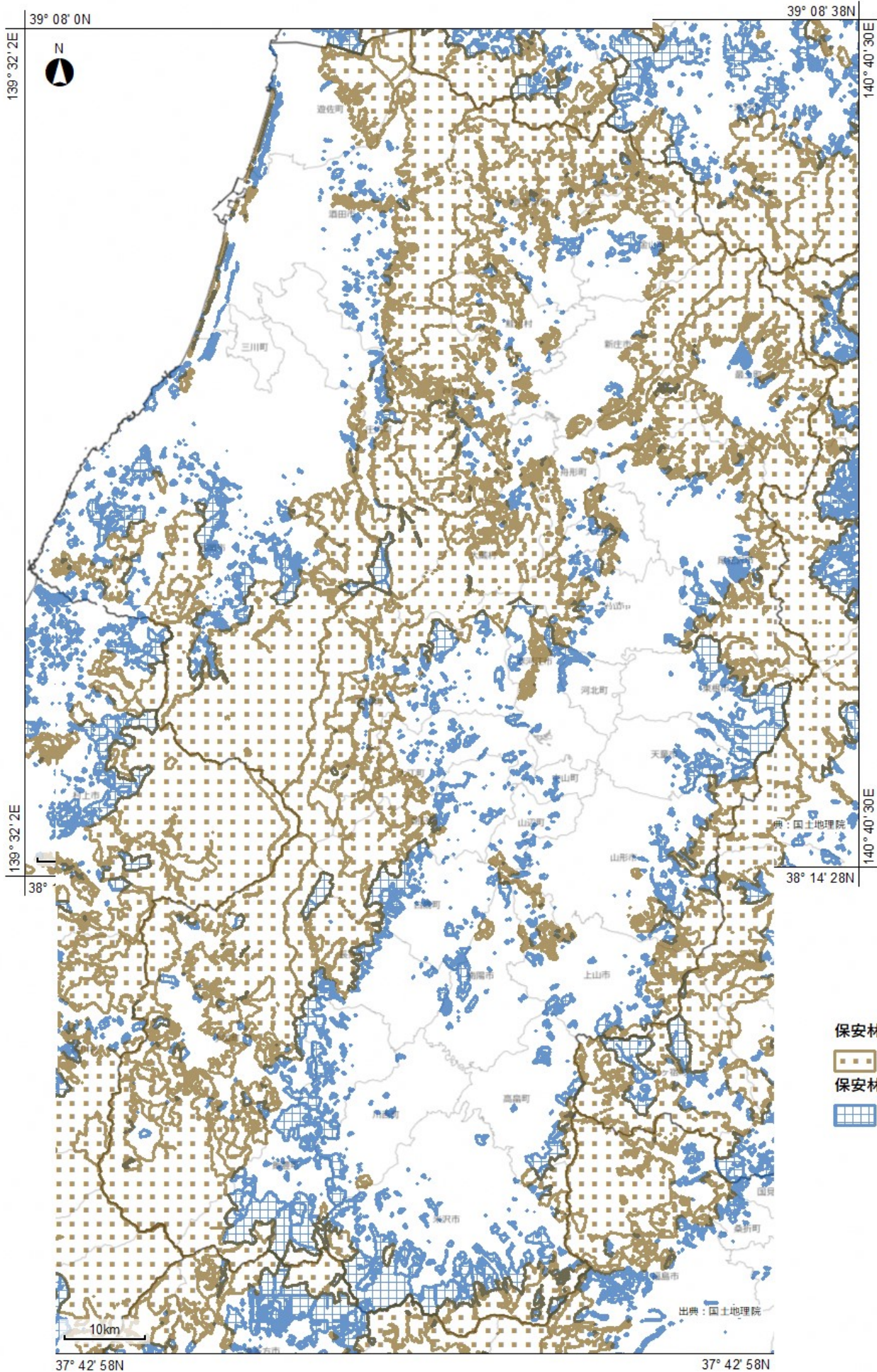
※砂防三法指定区域の詳細については
各総合支庁にお問い合わせください。

※急傾斜地崩壊危険区域と地すべり防止区域の
データは、国土地理院で無償提供されている
データを表示しています。実際の指定状況と
異なる場合がございますので予めご了承ください。



理院地図(標準地図) | 地理院地図(色別標高図) | 地理院地図(写真) | Google Maps(地図) | Google Maps(写真)(ラベル有)

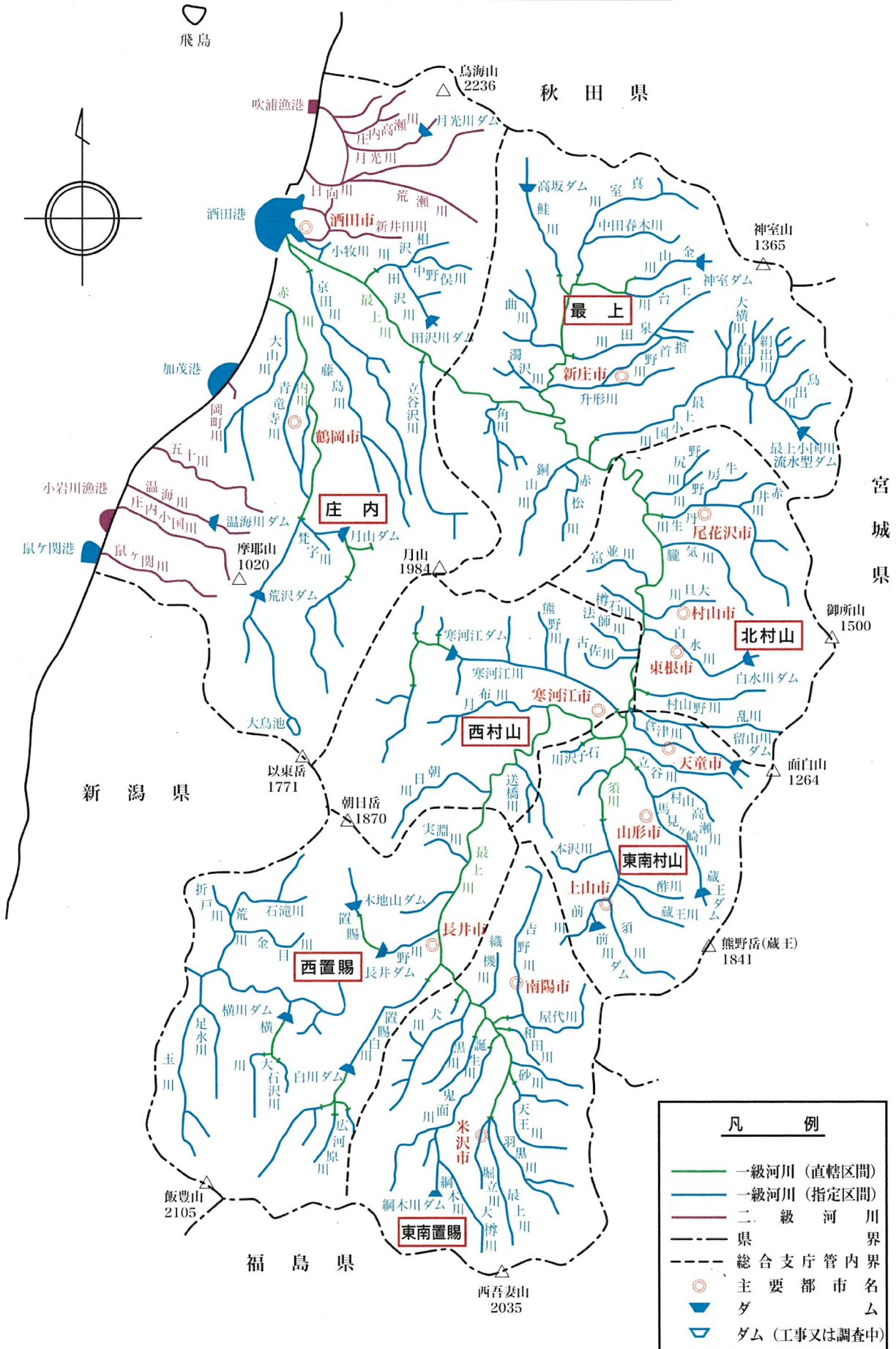
出典：山形県土砂災害警戒システム



- 保安林 (国有林)
 - 保安林 (国有林)
- 保安林 (私有林)
 - 保安林 (私有林)

出典：「環境アセスメントデータベース」（環境省）を加工して作成
（原典 保安林（国有林）：「国土数値情報（国有林野）」（令和元年度、国土交通省）
（原典 保安林（私有林）：都道府県提供の保安林区域図または保安林区域のGISデータ）

山形県主要河川図



山



海岸保全区域表

| 国土交通省水管理・国土保全局 | | | 国土交通省港湾局 | | | 農林水産省水産庁 | | | |
|------------------------------------|---------|--------|--------------------------|--------|--------|--------------------------|----------|-----------|-----------|
| 鶴岡海岸 | 酒田海岸 | 遊佐海岸 | 1酒田港海岸 | 3加茂港海岸 | 1飛島港海岸 | 3吹浦港海岸 | 7小波渡港海岸 | 10暮坪港海岸 | 14小岩川漁港海岸 |
| 1早田地区 | 4浜中地区 | 14比子地区 | 宮野浦地区 | | 法木地区 | 西浜地区 | 明の下地区 | 暮坪地区 | 宮田地区 |
| 2大岩川地区 | 9十里塚地区 | 15菅里地区 | 大浜地区 | | 中村北地区 | 4油戸港海岸 | 平畑地区 | 11米子漁港海岸 | 15早田漁港海岸 |
| 3温海地区 | 11宮野浦地区 | 16吹浦地区 | 北港地区 | | 中村南地区 | 油沢地区 | 8堅吾沢漁港海岸 | 米子地区 | |
| 4暮坪地区 | 13宮海地区 | | 2加茂港海岸 | | 勝浦地区 | 5由良港海岸 | 宮田地区 | 12温福港海岸 | |
| 5五十川地区 | 18飛島地区 | | 金沢地区 | | 2女鹿港海岸 | 橋の下地区 | 深浦地区 | 温海地区 | |
| 6堅吾沢地区 | | | 加茂地区 | | 女鹿地区 | 由良沢地区 | 9鈴漁港海岸 | 13大岩川漁港海岸 | |
| 7小波渡地区 | | | 今泉地区 | | | 6三瀬港海岸 | 真砂沢地区 | 白岩北地区 | |
| 8湯野浜地区 | | | | | | 横町地区 | 黒滝地区 | 白岩南地区 | |
| 海岸保全区域延長 (水管理・国土保全局所管) 49,092m | | | 海岸保全区域延長 (港湾局所管) 10,657m | | | 海岸保全区域延長 (水産庁所管) 12,325m | | | |
| 海岸延長 134,571m (内 海岸保全区域延長 72,074m) | | | | | | | | | |

港湾漁港表

| 重要港湾 | 地方港湾 | 一 種 | 二 種 | 三 種 | 四 種 |
|-------|--------------|-------------|------------|------------|-----------|
| 1 酒田港 | 2 加茂港 | 15 早田漁港(市) | 7 小波渡漁港(県) | 8 堅吾沢漁港(県) | 1 飛島漁港(県) |
| | 3 鼠ヶ関港 (避難港) | 14 小岩川漁港(市) | 6 三瀬漁港(市) | 5 由良漁港(県) | |
| | | 13 大岩川漁港(市) | 4 油戸漁港(市) | | |
| | | 12 温福漁港(市) | 3 吹浦漁港(県) | | |
| | | 11 米子漁港(県) | 2 女鹿漁港(町) | | |
| | | 10 暮坪漁港(市) | | | |
| | | 9 鈴漁港(市) | | | |

ダム一覧表

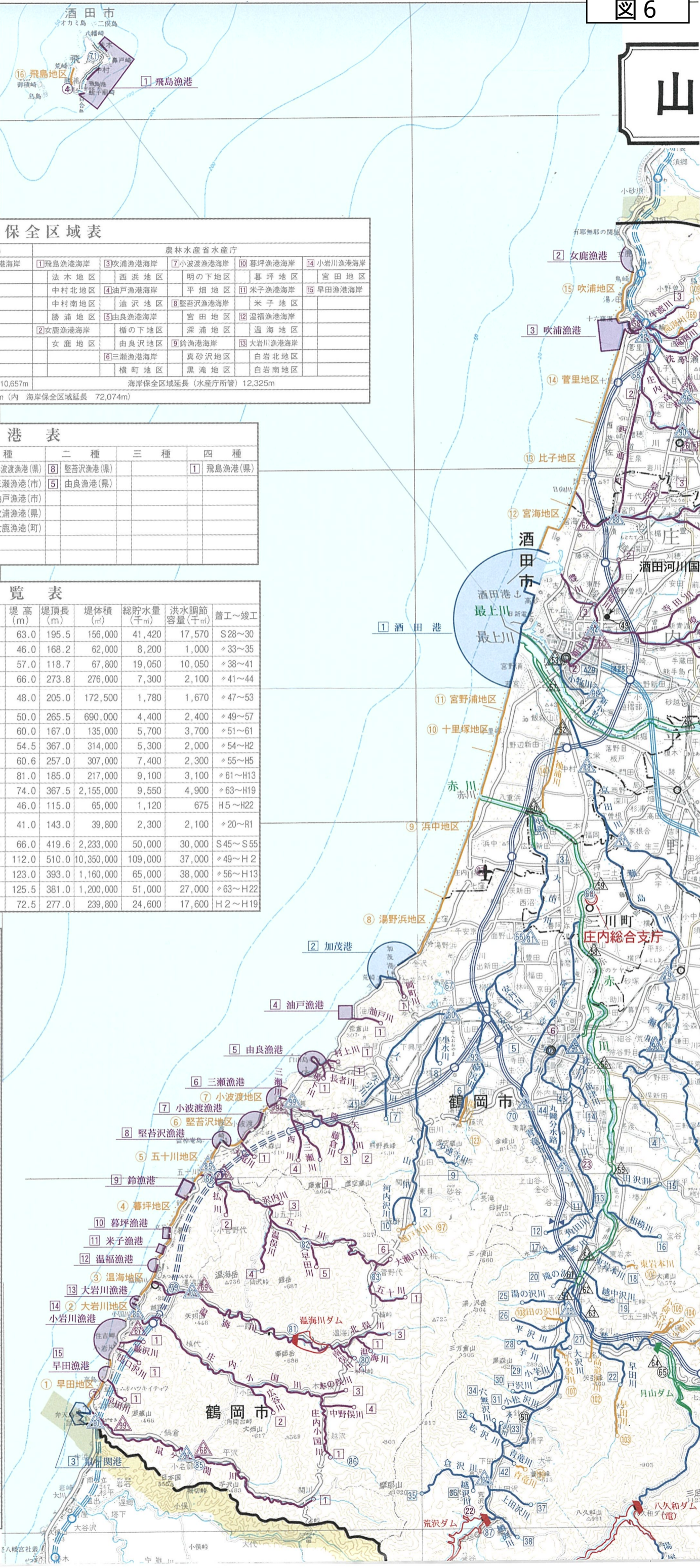
| ダム名 | 河川名 | 位置 | 目的 | 型式 | 堤高 (m) | 堤頂長 (m) | 堤体積 (m³) | 総貯水量 (千m³) | 洪水調節容量 (千m³) | 着工~竣工 |
|-----------------|-------|---------|----------------|-------|--------|------------|----------|------------|--------------|--------|
| 1 荒 沢 赤 川 | 鶴岡市 | 治.発 | 重力式C | 63.0 | 195.5 | 156,000 | 41,420 | 17,570 | S28~30 | |
| 2 木 地 山 置 賜 野 川 | 長井市 | 発 | 中空重力式C | 46.0 | 168.2 | 62,000 | 8,200 | 1,000 | ◇33~35 | |
| 3 高 坂 鮭 川 | 真室川町 | 治.発 | 重力式C | 57.0 | 118.7 | 67,800 | 19,050 | 10,050 | ◇38~41 | |
| 4 蔵 王 馬 見ヶ崎 川 | 山形市 | 治.発 | 中空重力式C | 66.0 | 273.8 | 276,000 | 7,300 | 2,100 | ◇41~44 | |
| 5 月 光 川 月 光 川 | 遊佐町 | 治 | 重力式C ロックフィル | 48.0 | 205.0 | 172,500 | 1,780 | 1,670 | ◇47~53 | |
| 6 前 川 前 川 | 上市市 | 治 | ロックフィル | 50.0 | 265.5 | 690,000 | 4,400 | 2,400 | ◇49~57 | |
| 7 温 海 川 温 海 川 | 鶴岡市 | 治.発 | 重力式C | 60.0 | 167.0 | 135,000 | 5,700 | 3,700 | ◇51~61 | |
| 8 白 水 川 白 水 川 | 東根市 | 治.か | 重力式C | 54.5 | 367.0 | 314,000 | 5,300 | 2,000 | ◇54~H2 | |
| 9 神 室 金 山 川 | 金山町 | 治.水 | 重力式C | 60.6 | 257.0 | 307,000 | 7,400 | 2,300 | ◇55~H5 | |
| 10 田 沢 川 田 沢 川 | 酒田市 | 治.水 | 重力式C | 81.0 | 185.0 | 217,000 | 9,100 | 3,100 | ◇61~H13 | |
| 11 網 木 川 網 木 川 | 米沢市 | 治.水 | ロックフィル | 74.0 | 367.5 | 2,155,000 | 9,550 | 4,900 | ◇63~H19 | |
| 12 留 山 川 留 山 川 | 天童市 | 治 | 重力式C | 46.0 | 115.0 | 65,000 | 1,120 | 675 | H5~H22 | |
| 13 最上小国川型 流水 | 最上小国川 | 最上町 | 治 | 重力式C | 41.0 | 143.0 | 39,800 | 2,300 | 2,100 | ◇20~R1 |
| 1 白 川 置 賜 白 川 | 飯豊町 | 治.か.工.発 | ロックフィル | 66.0 | 419.6 | 2,233,000 | 50,000 | 30,000 | S45~S55 | |
| 2 寒 河 江 川 寒 河 江 | 西川町 | 治.か.水.発 | ロックフィル | 112.0 | 510.0 | 10,350,000 | 109,000 | 37,000 | ◇49~H2 | |
| 3 月 山 梵 字 川 | 鶴岡市 | 治.水.発 | 重力式C | 123.0 | 393.0 | 1,160,000 | 65,000 | 38,000 | ◇56~H13 | |
| 4 長 井 置 賜 野 川 | 長井市 | 治.か.水.発 | 重力式C | 125.5 | 381.0 | 1,200,000 | 51,000 | 27,000 | ◇63~H22 | |
| 5 横 川 横 川 | 小国町 | 治.工.発 | 重力式C | 72.5 | 277.0 | 239,800 | 24,600 | 17,600 | H2~H19 | |

河川数及び流路延長

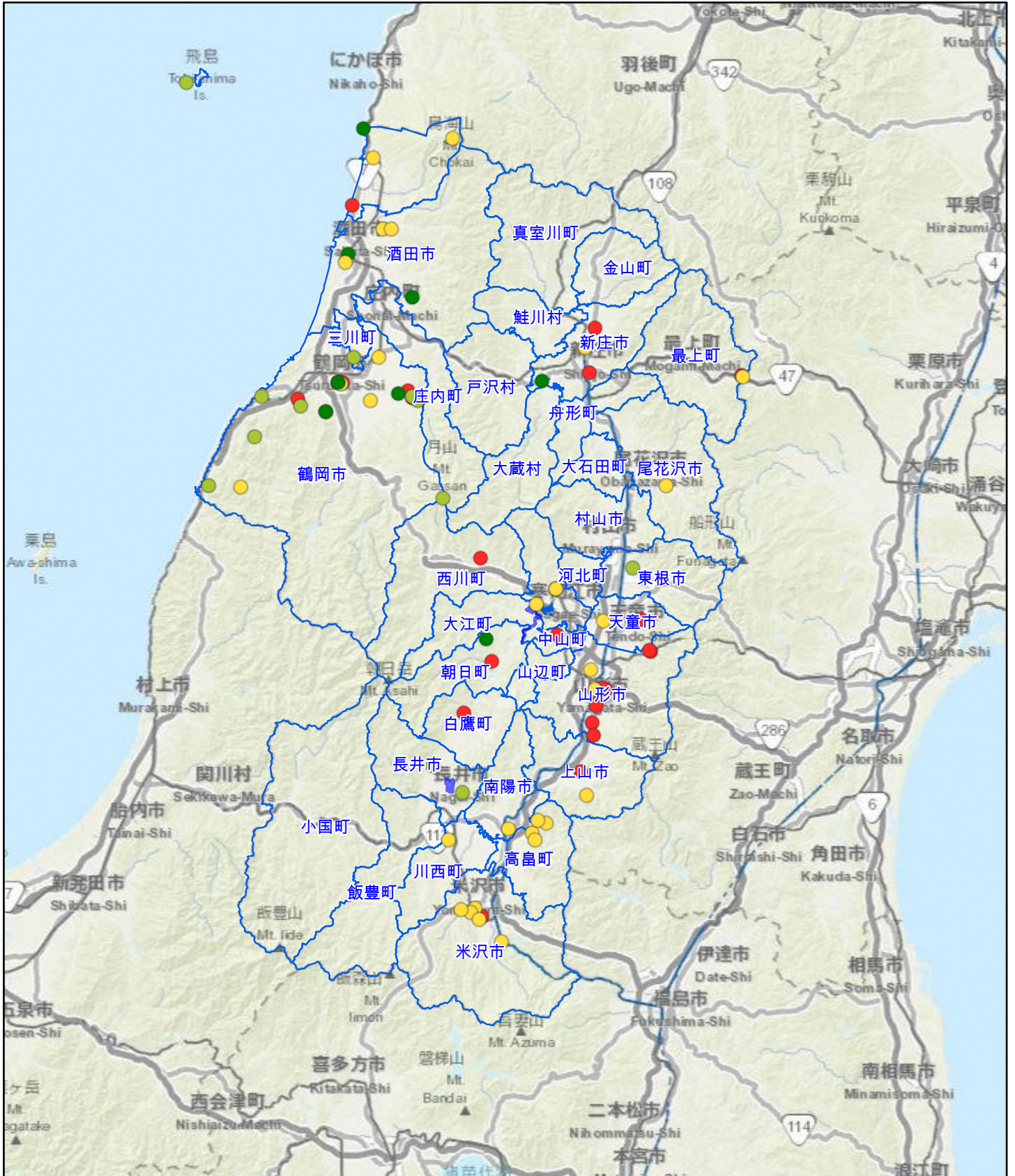
| 級別 | 水系名 | 河川数(河川・池) | 流路延長 (m) | 摘 要 |
|---------|-------------------|---------------|--|---|
| 最上川 | 国土交通大臣管理区間(指定区間外) | 最上川 | 205,988 | 山形河川 114,988 新庄河川 60,000 酒田河川 31,000 計 205,988 |
| | | 最上川支川 | 117,837 | 京田川ほか26河川の一部と合地沢川ほか2河川の全部 |
| | 知事管理区間(指定区間内) | 428 | 2,160,695 | |
| 小 計 | 431 | 2,484,520 | | |
| 一 級 河 川 | 国土交通大臣管理区間(指定区間外) | 赤 川 | 33,016 | 酒田河川国道事務所管内 |
| | | 赤 川支川 | 14,990 | 大山川ほか3河川の一部 |
| | 知事管理区間(指定区間内) | 44 | 229,334 0.35km ² 1.125m | 1池を含む |
| 小 計 | 44 | 277,340 | 大島池 面積 0.35km ² 周囲 2,250m | |
| 二 級 河 川 | 国土交通大臣管理区間(指定区間外) | 荒 川 | 9,200 | 支川のみ 横川ほか1河川の一部 |
| | | 知事管理区間(指定区間内) | 23 | 159,795 |
| | 小 計 | 23 | 168,995 | |
| 計 | 498 | 2,930,855 | 3水系 | |

| 級別 | 水系名 | 河川数 | 流路延長 (m) | 摘 要 |
|---------|-------|------------|-----------|-----|
| 一 級 河 川 | 月光川 | 11 | 49,540 | |
| | 日向川 | 15 | 74,724 | |
| | 新井田川 | 6 | 35,330 | |
| | 岡町川 | 1 | 750 | |
| | 油戸川 | 1 | 920 | |
| | 楯下川 | 1 | 660 | |
| | 三瀬川 | 4 | 15,331 | |
| | 五十川 | 6 | 27,600 | |
| | 温海川 | 3 | 18,300 | |
| | 庄内小国川 | 4 | 26,100 | |
| 二 級 河 川 | 巖沢川 | 1 | 1,200 | |
| | 出口沢川 | 1 | 1,200 | |
| | 早田川 | 1 | 1,100 | |
| | 鼠ヶ関川 | 1 | 15,700 | |
| | 村上川 | 1 | 250 | |
| | 長者川 | 1 | 475 | |
| | 天竜川 | 1 | 530 | |
| | 計 | (17水系) 59 | 269,710 | |
| | 合 計 | (20水系) 557 | 3,200,565 | |

| | | |
|-------------|-------|------------|
| 一級河川 大臣管理区間 | 36河川 | 381,031m |
| 知事 | 495河川 | 2,549,824m |
| 一級河川 計 | 498河川 | 2,930,855m |

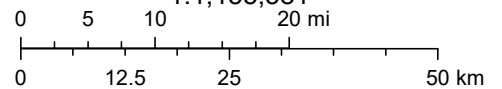


山形の宝マップ



2024/12/2 14:34:54

1:1,155,581

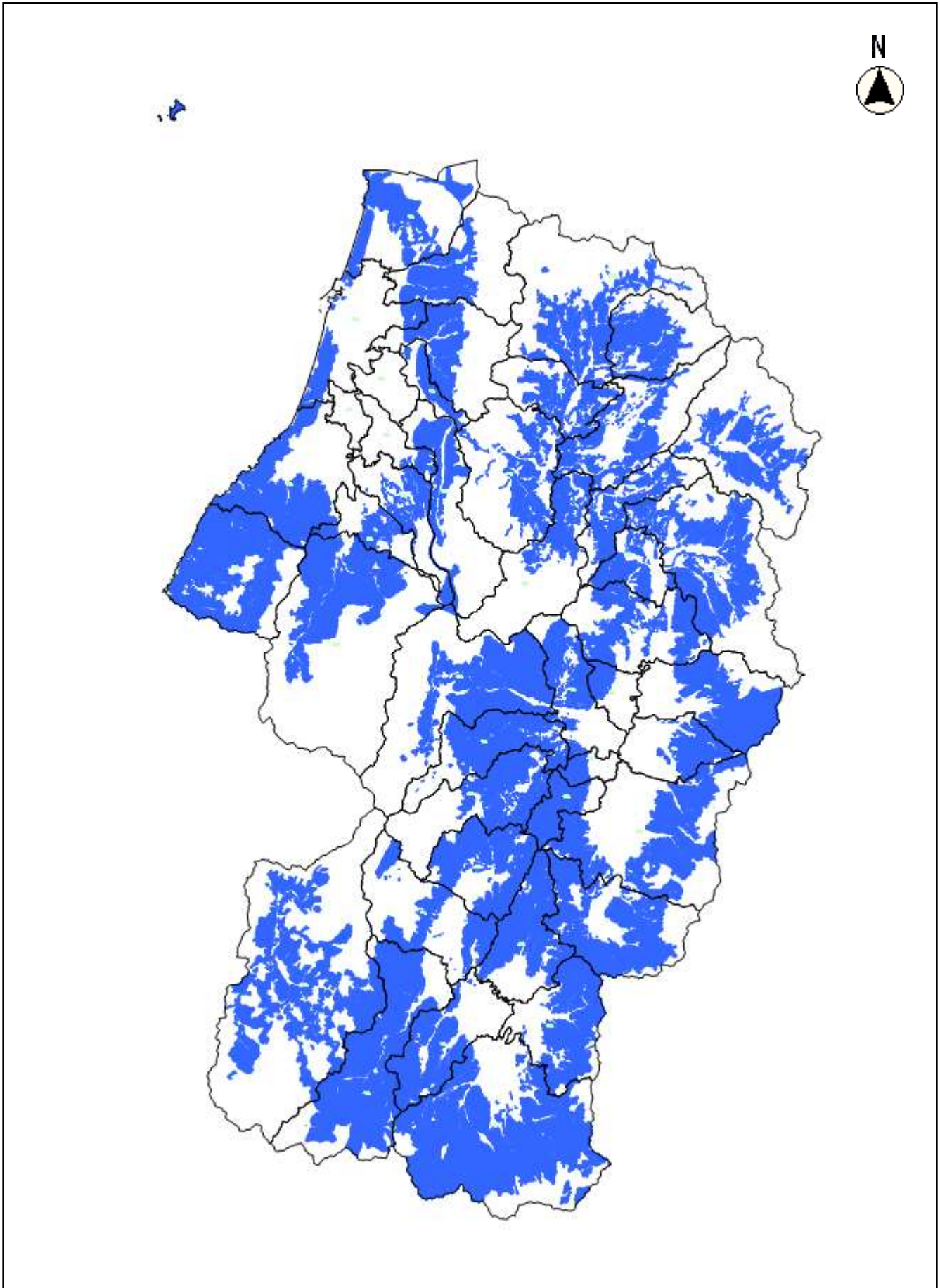


- 指定文化財
 - 天然記念物
 - 建造物
 - 史跡
 - 名勝
 - 選定文化財（文化的景観）
 - 市町村境界
- 建造物は国指定（国宝・重要文化財）のみ
 史跡・名勝・天然記念物は国指定・県指定のみ

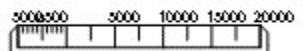
(c) Esri Japan, Esri Japan, Esri, HERE, Garmin, INCREMENT P, FAO, USGS, NGA

黄：農用地区域





縮尺 1 : 780000



この森林計画図は、空中写真等の間接調査法により調査・作成しており、所有界、面積等土地に関する諸権利について証明するものではない。
この地図は、国土地理院長の承認を得て、同院発行の電子地形図25000を複製したものである。(承認番号 平30情複、第1541号)