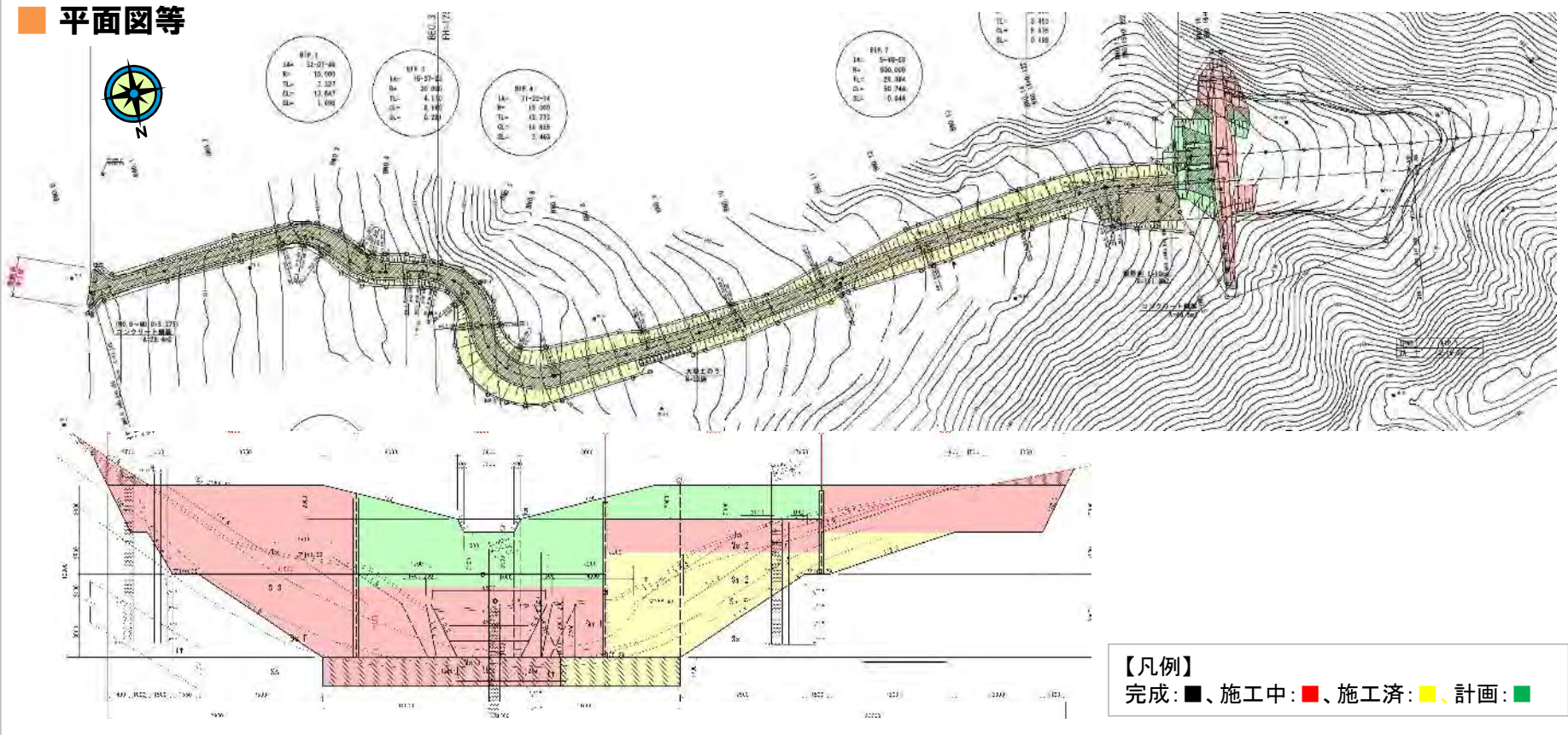


平面図等



荒廃状況（R1.5）



整備状況（R6.5）



整備率

$$\text{整備率(\%)} = \frac{\text{施設効果量}}{\text{流出するおそれのある土砂量}}$$

- 流出するおそれのある土砂量：1005 m³
- 施設効果量（砂防えん堤工）：1005m³

整備前 0(%)

▶ 現況 0(%) = 0 m³/1005m³

整備後 100(%) = 1005m³/1005m³