

位置図

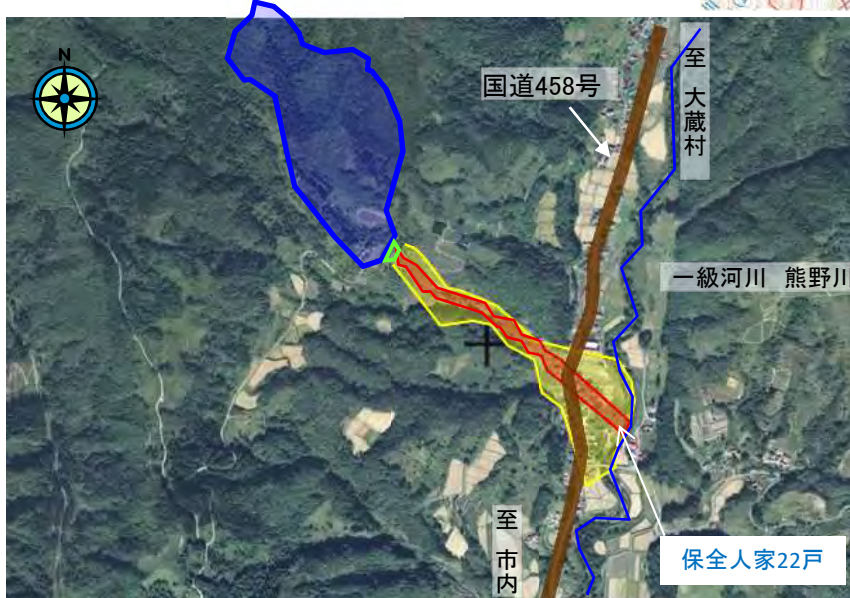


至 寒河江ダム

至 大蔵村



航空写真



至 寒河江市内

保全対象施設

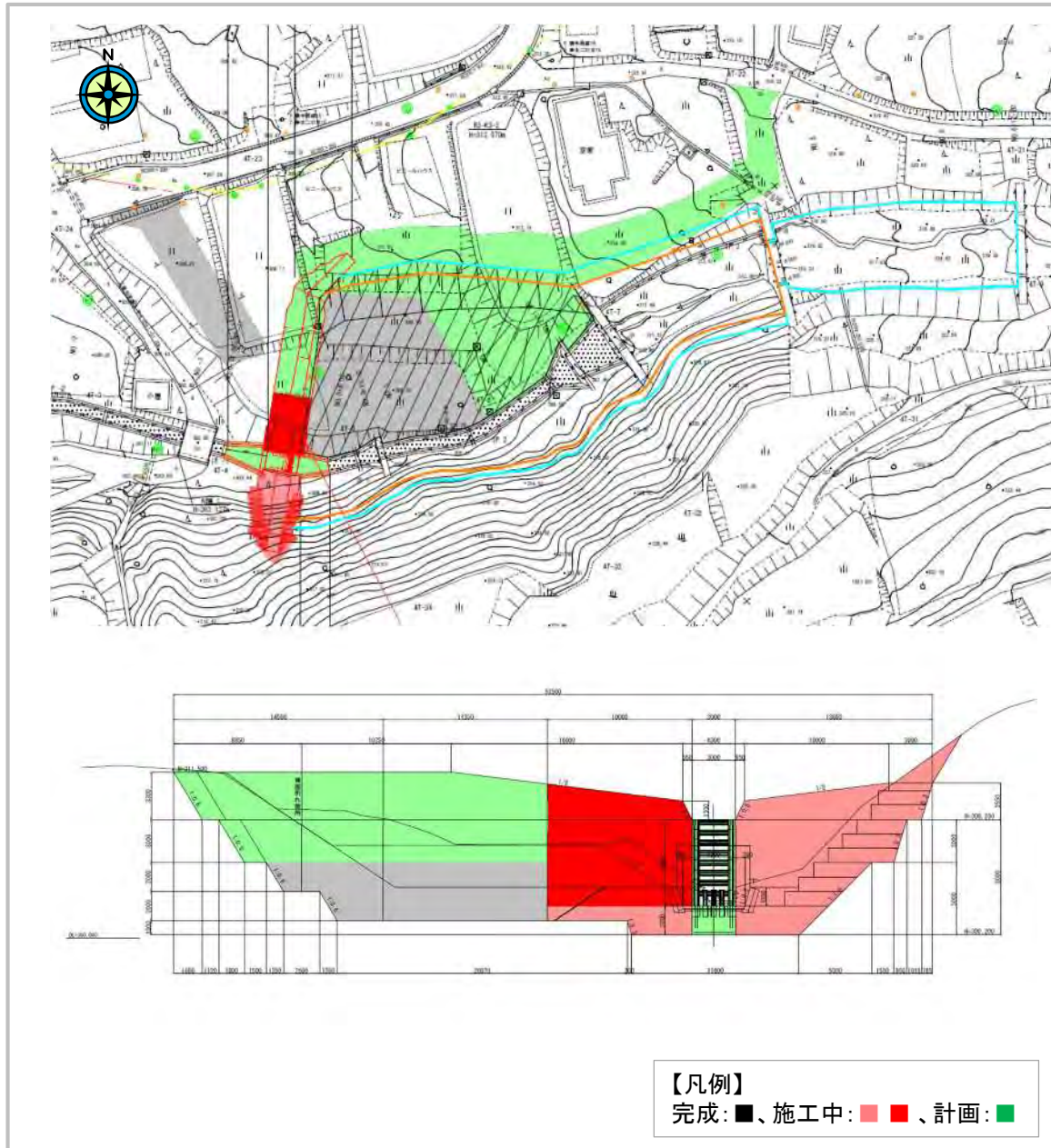
保全対象
 幸生小学校【防災拠点】



保全対象
 国道458号線



■ 平面図等



■ 荒廃状況



■ 整備状況



■ 整備率

施設効果量

整備率(%) = $\frac{\text{施設効果量}}{\text{流出するおそれのある土砂量}}$

- 流出するおそれのある土砂量：7,608 m³
- 施設効果量（砂防えん堤工）：7,608m³

整備前 0(%)
 ▶ 現況 0(%) = 0 m³/7,608m³
 整備後 100(%) = 7,608m³/7,608m³