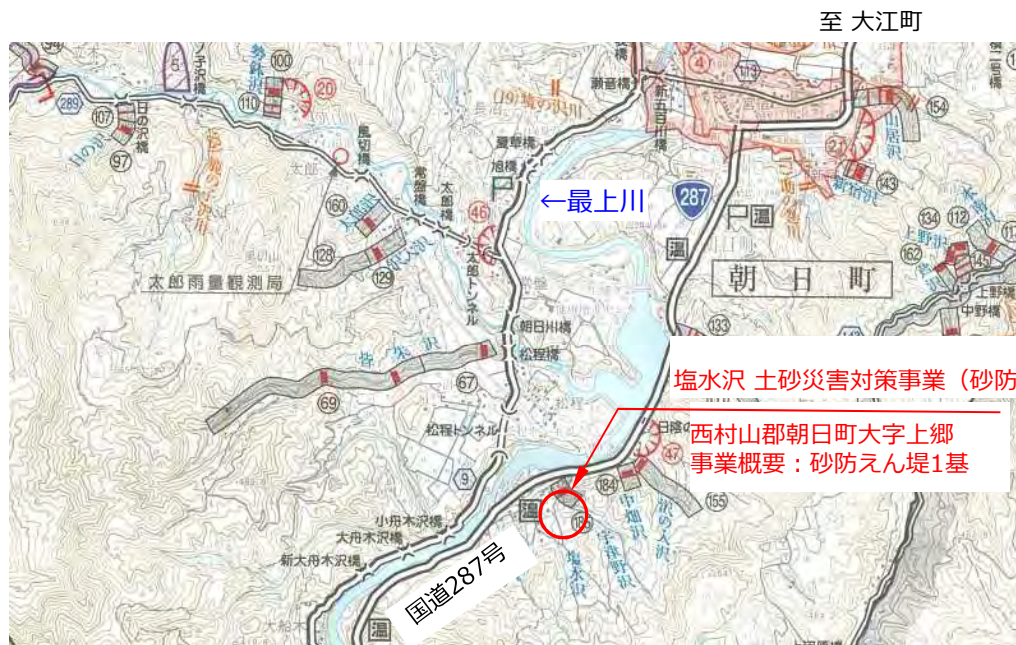


## 位置図



至 大江町

塩水沢 土砂災害対策事業（砂防）

西村山郡朝日町大字上郷  
事業概要：砂防えん堤1基

至 白鷹町

## 航空写真



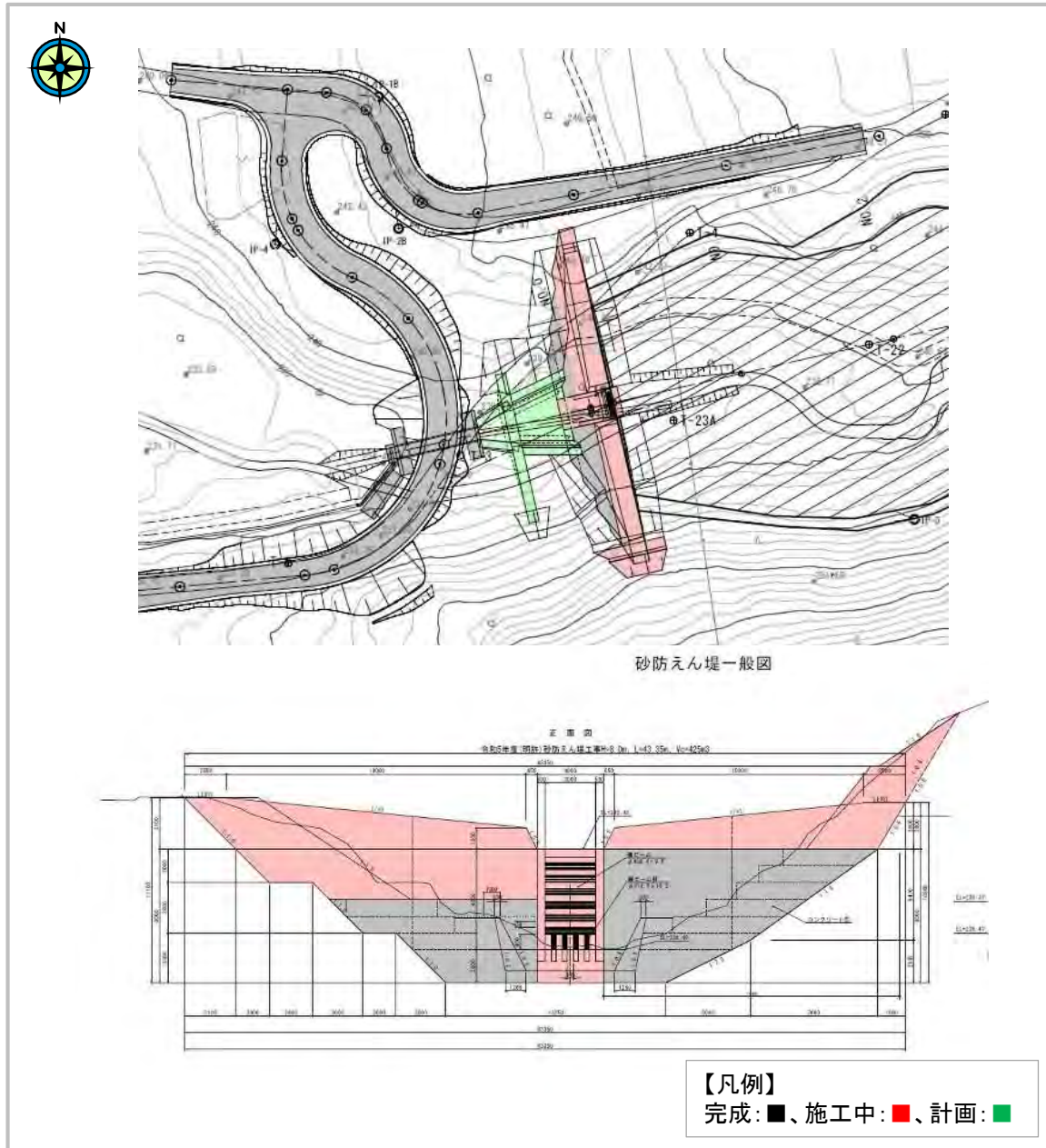
## 保全対象施設

保全対象  
上郷地区

保全対象  
国道287号



■ 平面図等



■ 荒廃状況



R2.7

■ 整備状況



R6.4

■ 整備率

$$\text{整備率(\%)} = \frac{\text{施設効果量}}{\text{流出するおそれのある土砂量}}$$

- 流出するおそれのある土砂量：10711 m<sup>3</sup>
- 施設効果量（砂防えん堤工）：10711m<sup>3</sup>

整備前 0(%)  
 ▶ 現況 0(%) = 0 m<sup>3</sup>/10711m<sup>3</sup>  
 整備後 100(%) = 10711m<sup>3</sup>/10711m<sup>3</sup>