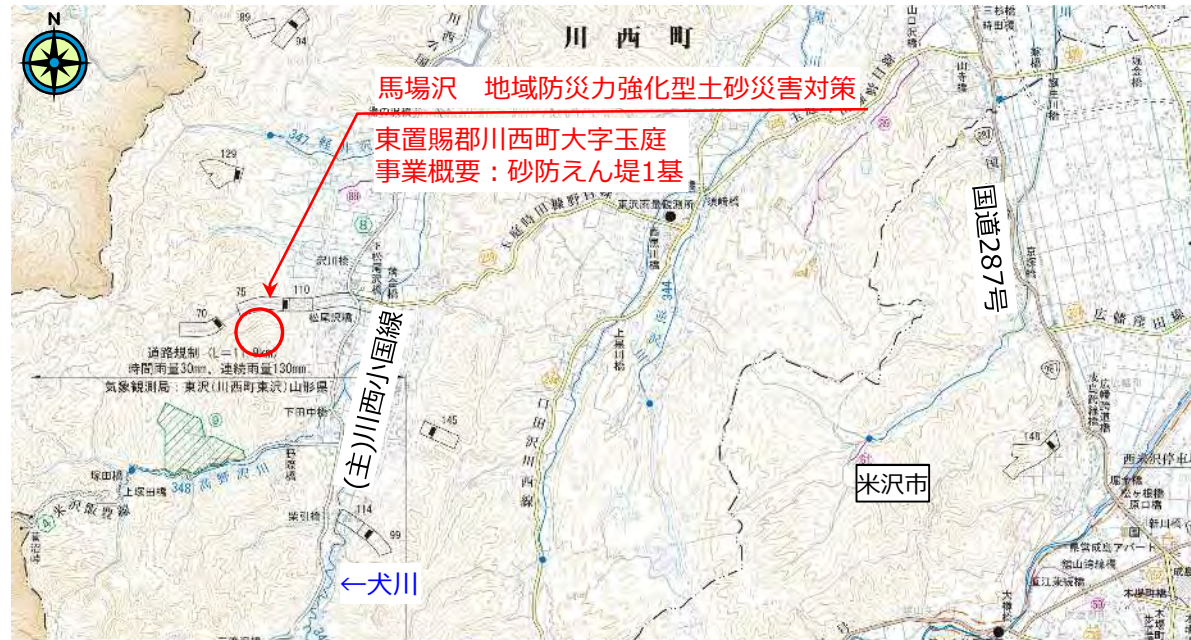


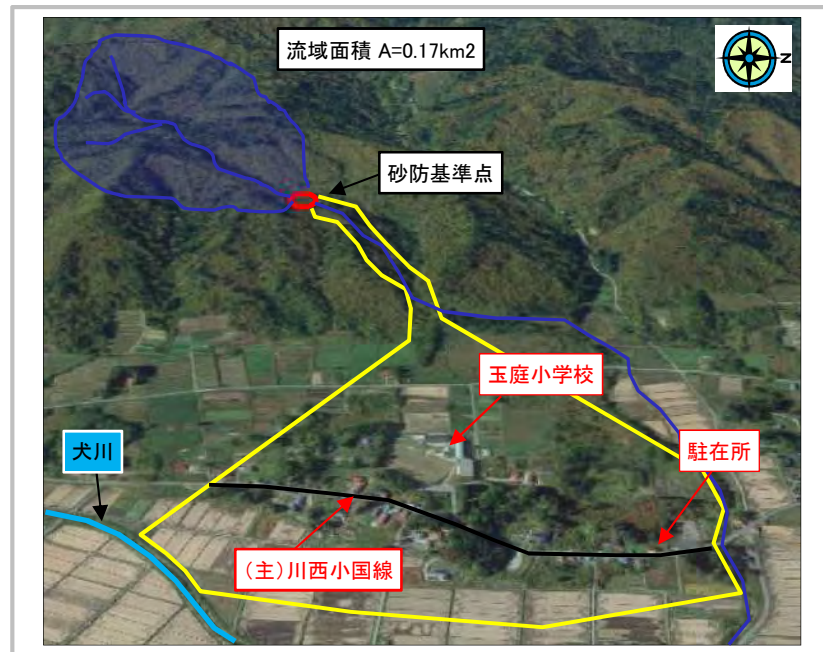
位置図



保全人家4戸



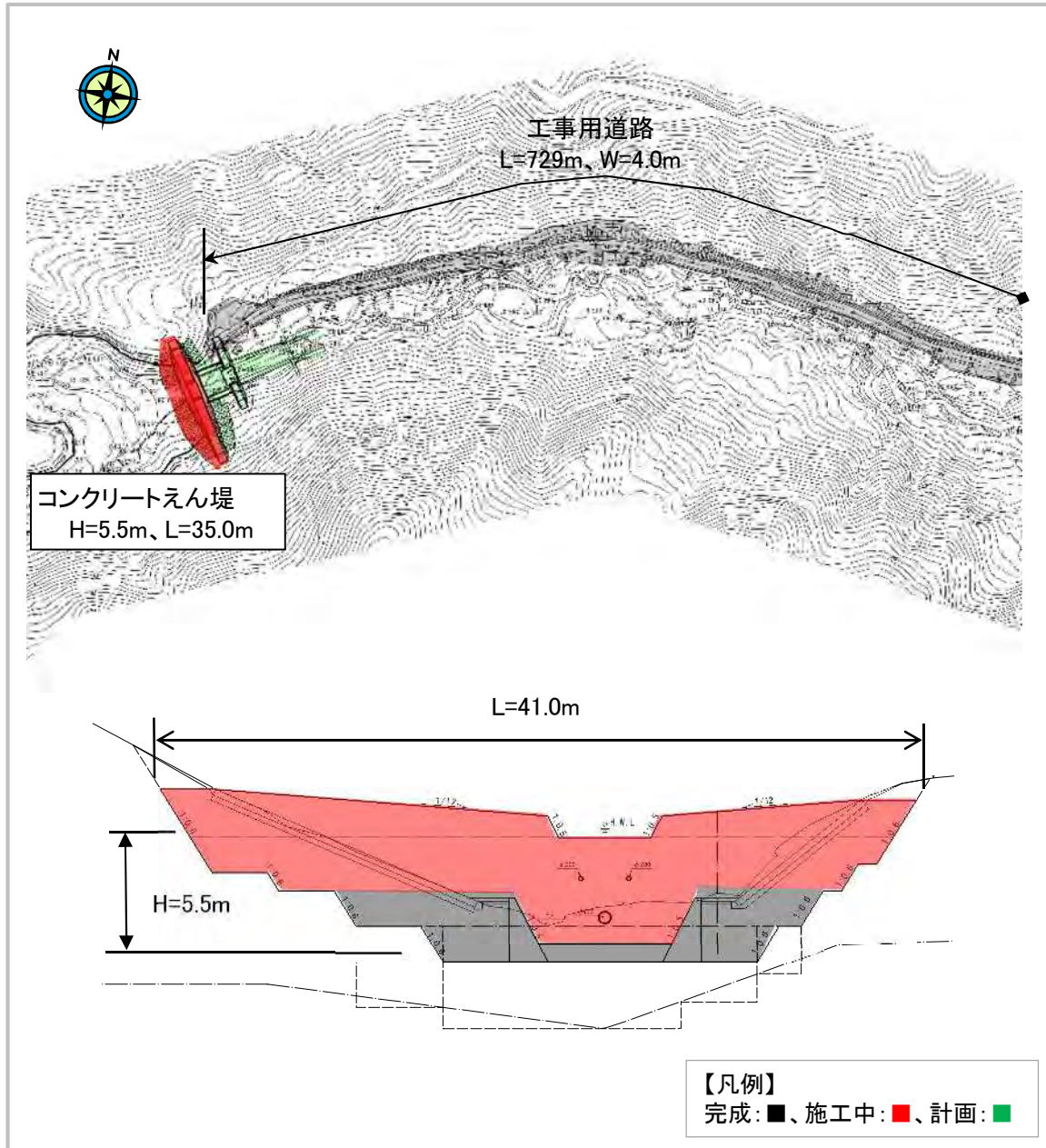
航空写真



保全対象施設



平面図等



荒廃状況



整備状況



整備率

$$\text{整備率(\%)} = \frac{\text{施設効果量}}{\text{流出するおそれのある土砂量}}$$

- 流出するおそれのある土砂量：3,738 m<sup>3</sup>
- 施設効果量（砂防えん堤工）：3,738m<sup>3</sup>

整備前 0(%)  
 ▶ 現況 0(%) = 0 m<sup>3</sup>/3,738m<sup>3</sup>  
 整備後 100(%) = 3,738m<sup>3</sup>/3,738m<sup>3</sup>