

山形県国土利用計画(第5次)・土地利用基本計画  
(計画図)の変更について(案)

令和7年2月

山 形 県

別紙様式  
変更内容説明書

1 五地域区分の変更概要

(1)総括表

五地域区分	現行計画の面積		変更する面積			変更後の計画面積	
	面積(ha) (①)	割合(%) (①/県土面積)	拡大面積(ha) (②)	縮小面積(ha) (③)	差引面積(ha) (④:②-③)	面積(ha) (⑤:①+④)	割合(%) (⑥:⑤/県土面積)
都市地域(a)	126,662.0	13.6			0.0	126,662.0	13.6
農業地域(b)	337,327.0	36.2		12.3	△ 12.3	337,314.7	36.2
森林地域(c)	669,218.0	71.8			0.0	669,218.0	71.8
自然公園地域(d)	153,520.0	16.5			0.0	153,520.0	16.5
自然保全地域(e)	4,892.0	0.5			0.0	4,892.0	0.5
五地域計 (f: a+b+c+d+e)	1,291,619.0	138.5	0.0	12.3	△ 12.3	1,291,606.7	138.5
白地地域	5,940.0	0.6			0.0	5,940.0	0.6
県土面積	932,315.0	100.0			0.0	932,315.0	100.0

注1: 県土面積は、令和5年7月1日現在の国土地理院公表の県土面積である。

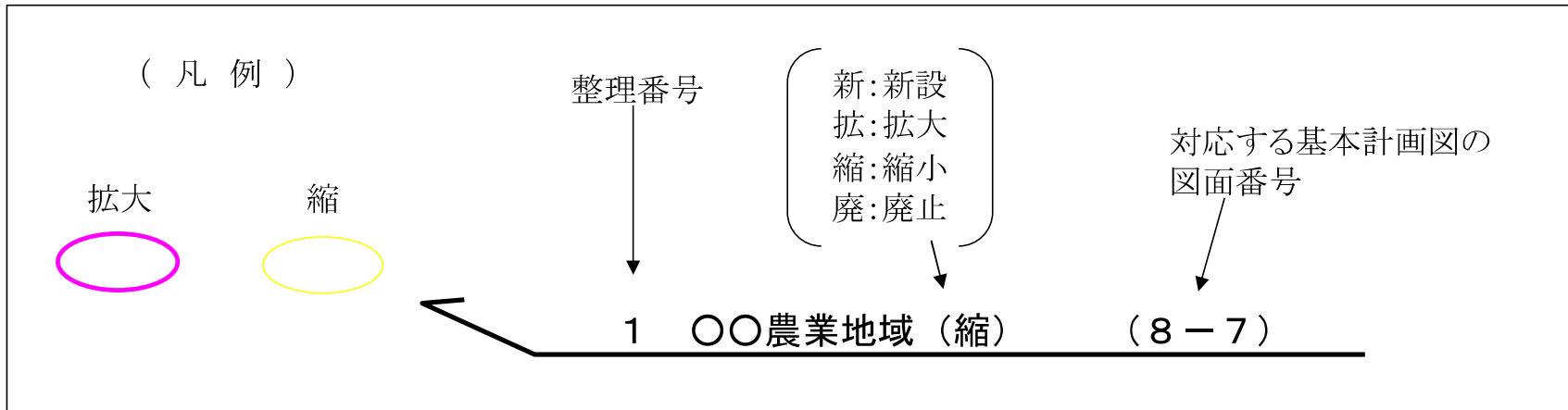
注2: 五地域区分の面積は、土地利用基本計画上で計測したものである。

(2) 変更地域別概要

整理 番号	変更地域名 (図面番号)	関係 市町村名	変更する面積		変更する部分の重複面積(ha)			変更部分 の地目状 (ha)		変更を必要とする理由 (地域設定に伴う土地利用 に関する基本的事項)	関連する 個別規制法 の措置 (予定)	個別規制法の調整状況
			拡大面積 (ha)	縮小面積 (ha)	他地域と の重複 名称	面積	細区分の 指定状況 名称	面積	白地 地域の 増減			
1	新庄農業地域 (8-3)	新庄市 十日町		12.3	都	12.3			農地 道路 建物	5.0 2.3 5.0 当該地域は、既存の用途地 域に隣接する区域であり、計 画的な市街地整備の見通し が明らかになったことから、総 合的な農業の振興を図る必 要がないため(新庄市都市計 画マスタープランに基づき、 都市計画法上の用途地域の 指定を行うもの)	農業振興地域 の変更(令和7 年4月予定)  用途地域の指 定(令和7年4 月予定)	【農振法に係る調整状況】 ・山形県において事前協 議に異存なしの回答(令和 7年1月)  【都市計画法に係る調整 状況】 ・山形県において事前協 議に異存なしの回答(令 和7年1月) ・新庄市都市計画審議会 開催予定(令和7年3月予 定)
合 計			0	12.3								

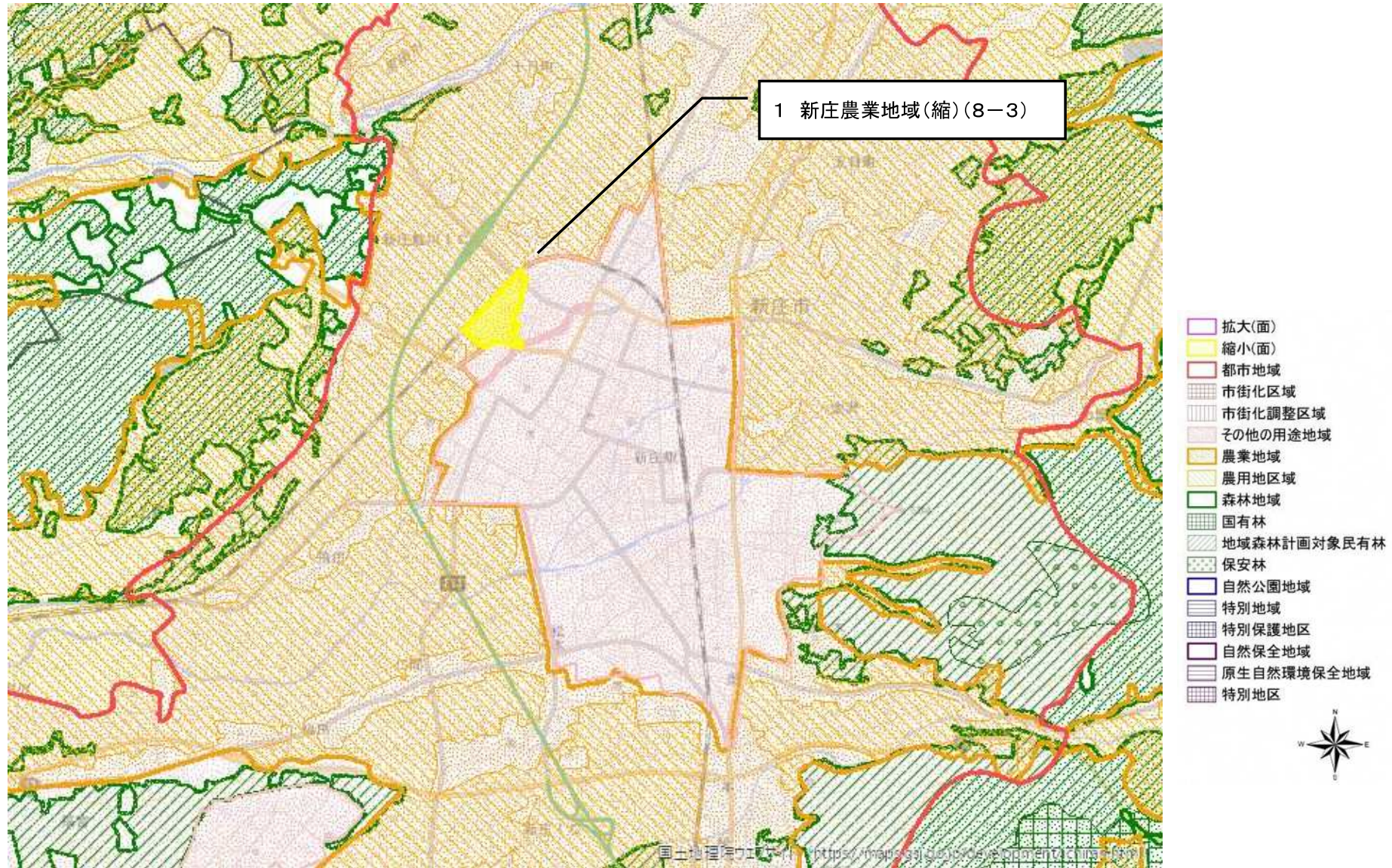
2 計画図(変更区域・変更位置図)

別添のとおり





# 変更位置図



図の中心位置： 38.760, 140.300 (北緯,東経) 縮尺 1:50000

所在地：山形県新庄市十日町

# 参 考 图



# 変更区域図



図の中心位置： 38.770, 140.290 (北緯,東経) 縮尺 1:7500

所在地：山形県新庄市十日町

### 3 計画書

計画書の項目	変更前の記述	変更後の記述	変更を必要とする理由
変更なし			



4 市町村・国土審議会への意見聴取等の結果

(1) 都道府県庁内での調整(任意)

機関名	調整状況	主な意見等
山形県土地利用調整会議	11月22日	特になし

(2) 市町村(国土利用計画法第9条第12項関連)

市町村名	調整状況	主な意見等
新庄市	11月28日	特になし

(3) 国土利用計画法第38条の規定に基づく合議制の機関(国土利用計画法第9条第10項関連)

機関名	調整状況	主な意見等(意見聴取済の場合)
山形県総合政策審議会土地利用部会	本日実施	

(4) 国土交通省等との事前調整(任意)

機関名	調整状況	主な意見等(調整済の場合)
国土交通省	済	鉄道沿線における都市計画法上の用途地域の指定予定内容の確認