

表題部 (土地の表示)		調製	平成15年2月10日	不動産番号	3900005140222
地図番号	[余白]	筆界特定	[余白]		
所在	天童市鎌田二丁目			[余白]	
①地番	②地目	③地積	町反畝歩	原因及びその日付〔登記の日付〕	
1504番4	田	⑩	13	[余白]	
[余白]	宅地	⑩	13	00	②③昭和35年11月14日地目変更 〔昭和35年11月14日〕
[余白]	[余白]		13	09	③1504番4、1504番6に分筆 〔昭和42年6月22日〕
1番8	宅地		147	43	昭和57年8月1日土地区画整理法の換地処分 他の従前の土地 同市大字貫津字鎌ノ町396 番3 〔昭和57年8月9日〕
[余白]	[余白]	[余白]			管轄転属により登記 平成15年2月10日
[余白]	[余白]		148	06	③錯誤 〔令和2年12月8日〕

権利部 (甲区) (所有権に関する事項)			
順位番号	登記の目的	受付年月日・受付番号	権利者その他の事項
1	土地区画整理法の換地処分による所有権登記	昭和57年8月9日 第6050号	所有者 山形県 順位2番の登記を移記
	[余白]	[余白]	管轄転属により登記 平成15年2月10日



これは登記記録に記録されている事項の全部を証明した書面である。ただし、登記記録の乙区に記録されている事項はない。

令和7年1月23日
山形地方務局

登記官

一戸 貢



* 「登記の目的」欄に「相続人申告」と記載されている登記は、所有権の登記名義人(所有者)の相続人からの申出に基づき、登記官が職権で、申出があった相続人の住所・氏名等を付記したものであり、権利関係を公示するものではない。

* 下線のあるものは抹消事項であることを示す。

整理番号 D81023 (1/5)

1/1

表題部 (土地の表示)		調製	平成15年2月10日	不動産番号	3900005140232
地図番号	余白	筆界特定	余白		
所在	天童市鎌田二丁目			余白	
①地番	②地目	③地積	㎡	原因及びその日付〔登記の日付〕	
2913番	用悪水路		120	昭和46年11月13日土地改良法の換地処分 他の換地 大字山元2538番、大字天童4490番ないし4580番、同4582番ないし4670番、大字北目2141番ないし2451番、大字塚野目602番ないし792番、大字矢野目2716番ないし3076番、大字高楯2456番ないし2771番、大字長岡2007番ないし2233番、大字芳賀1192番ないし1332番、大字原町268番ないし409番、大字山元2563番ないし2578番、大字貫津2636番ないし2920番、大字長岡1670番1ないし1670番5、但し大字貫津2913番除く 〔昭和48年3月8日〕	
1番18	用悪水路		92	昭和57年8月1日土地区画整理法の換地処分 〔昭和57年8月9日〕	
余白	余白		79	③1番18、1番29に分筆 〔平成2年9月20日〕	
余白	宅地		79	66	②③平成2年12月10日地目変更 〔平成2年12月11日〕
余白	余白	余白			管轄転属により登記 平成15年2月10日
余白	余白		39	69	③1番18、1番31に分筆 〔平成23年10月26日〕

権利部 (甲区) (所有権に関する事項)			
順位番号	登記の目的	受付年月日・受付番号	権利者その他の事項
1	所有権移転	平成2年12月21日 第9047号	原因 平成2年12月20日売買 所有者 東京都千代田区紀尾井町3番29号 警察共済組合 順位3番の登記を移記
付記1号	1番登記名義人住所変更	平成26年12月1日 第29492号	原因 平成14年8月26日主たる事務所移転 住所 東京都千代田区三番町6番8 代位者 山形県 代位原因 平成26年9月30日譲与の所有権 移転登記請求権
	余白	余白	管轄転属により登記 平成15年2月10日
2	所有権移転	平成26年12月1日 第29493号	原因 平成26年9月30日譲与 所有者 山形県

* 「登記の目的」欄に「相続人申告」と記載されている登記は、所有権の登記名義人(所有者)の相続人からの申出に基づき、登記官が職権で、申出があった相続人の住所・氏名等を付記したものであり、権利関係を公示するものではない。

* 下線のあるものは抹消事項であることを示す。



COPY

COPY

これは登記記録に記載されている事項の全部を証明した書面である。ただし、登記記録の乙区に記載されている事項はない。

令和7年1月23日
山形地方務局

登記官

一戸貢



- * 「登記の目的」欄に「相続人申告」と記載されている登記は、所有権の登記名義人（所有者）の相続人からの申出に基づき、登記官が職権で、申出があった相続人の住所・氏名等を付記したものであり、権利関係を公示するものではない。
- * 下線のあるものは抹消事項であることを示す。

整理番号 D81023 (2/5)

2/2

表題部 (土地の表示)		調製	平成15年2月10日	不動産番号	3900005140233
地図番号	余白	筆界特定	余白		
所在	天童市鎌田二丁目			余白	
①地番	②地目	③地積 m ²		原因及びその日付〔登記の日付〕	
396番6	田	56		396番1から分筆 〔昭和40年4月23日〕	
余白	宅地	56	19	②③昭和54年2月1日地目変更 〔昭和54年2月28日〕	
1番19	宅地	2208	30	昭和57年8月1日土地区画整理法の換地処分 他の従前の土地 同所396番2、同番4ないし 同番5、2597番 〔昭和57年8月9日〕	
余白	余白	余白		管轄転属により登記 平成15年2月10日	
余白	余白	2206	70	③錯誤 〔令和2年12月8日〕	

権利部 (甲区) (所有権に関する事項)			
順位番号	登記の目的	受付年月日・受付番号	権利者その他の事項
1	土地区画整理法の換地処分による所有権登記	昭和57年8月9日 第6050号	所有者 山形県 順位3番の登記を移記
	余白	余白	管轄転属により登記 平成15年2月10日



これは登記記録に記載されている事項の全部を証明した書面である。ただし、登記記録の乙区に記載されている事項はない。

令和7年1月23日
山形地方務局

登記官

一戸貢



* 「登記の目的」欄に「相続人申告」と記載されている登記は、所有権の登記名義人(所有者)の相続人からの申出に基づき、登記官が職権で、申出があった相続人の住所・氏名等を付記したものであり、権利関係を公示するものではない。

* 下線のあるものは抹消事項であることを示す。

整理番号 D81023 (3/5)

1/1

表題部 (土地の表示)		調製	[余白]	不動産番号	3900010075475
地図番号	(Q1) 21-2、21-4	筆界特定	[余白]		
所在	天童市鎌田二丁目			[余白]	
	天童市鎌田二丁目			[余白]	
① 地番	② 地目	③ 地積 m ²		原因及びその日付〔登記の日付〕	
1番31	宅地	39 97		1番18から分筆 〔平成23年10月26日〕	
1番62	宅地	3332 21		平成26年7月26日 土地区画整理法による換地処分 他の従前の土地 大字貫津字鎌ノ町2592番、2593番、2594番、2595番、2596番、2601番、2602番、2603番、2604番、2605番、2908番、2909番2、2910番3、2911番3、2912番2 〔平成26年7月28日〕	

権利部 (甲区) (所有権に関する事項)			
順位番号	登記の目的	受付年月日・受付番号	権利者その他の事項
1	所有権移転	平成2年12月21日 第9047号	原因 平成2年12月20日売買 所有者 東京都千代田区紀尾井町3番29号 警察共済組合 順位1番の登記を転写 平成23年10月11日受付 第21875号
付記1号	1番登記名義人住所変更	平成23年11月1日 第24469号	原因 平成14年8月26日主たる事務所移転 主たる事務所 東京都千代田区三番町6番8 代位者 天童市 代位原因 土地区画整理登記令第二条
2	土地区画整理法の換地処分による所有権登記	平成26年7月28日 第17500号	所有者 東京都千代田区三番町6番8 警察共済組合
3	所有権移転	平成26年12月1日 第29493号	原因 平成26年9月30日譲与 所有者 山形県



これは登記記録に記録されている事項の全部を証明した書面である。ただし、登記記録の乙区に記録されている事項はない。

令和7年1月23日
山形地方務局

登記官

一戸 眞



* 「登記の目的」欄に「相続人申告」と記載されている登記は、所有権の登記名義人(所有者)の相続人からの申出に基づき、登記官が職権で、申出があった相続人の住所・氏名等を付記したものであり、権利関係を公示するものではない。
* 下線のあるものは抹消事項であることを示す。

表題部 (土地の表示)		調製	余白	不動産番号	3900010091844
地図番号	(Q1) 21-2、21-4	筆界特定	余白		
所在	天童市鎌田二丁目			余白	
①地番	②地目	③地積	㎡	原因及びその日付〔登記の日付〕	
1番63	宅地	545	14	平成26年7月26日 土地区画整理法による換地処分 〔平成26年7月28日〕	
所有者	天童市				

権利部 (甲区) (所有権に関する事項)			
順位番号	登記の目的	受付年月日・受付番号	権利者その他の事項
1	所有権保存	平成26年11月5日 第27390号	所有者 天童市
2	所有権移転	平成26年12月19日 第31320号	原因 平成26年7月26日売買 所有者 山形県



これは登記記録に記載されている事項の全部を証明した書面である。ただし、登記記録の乙区に記載されている事項はない。

令和7年1月23日
山形地方務局

登記官

一戸貢



* 「登記の目的」欄に「相続人申告」と記載されている登記は、所有権の登記名義人(所有者)の相続人からの申出に基づき、登記官が職権で、申出があった相続人の住所・氏名等を付記したものであり、権利関係を公示するものではない。
* 下線のあるものは抹消事項であることを示す。

整理番号 D81023 (5/5)

1/1

表題部 (主である建物の表示)		調製	平成15年2月10日	不動産番号	3900005084993
所在図番号	(Q1) 21-2、21-4				
所在	天童市大字貫津字鎌ノ町 2603番地、2592番地、2593番地、2594番地、2601番地、2602番地、2604番地、2605番地、2909番地2、2910番地3、2911番地3 (換地 天童市大字貫津字鎌ノ町予定地番13番地12)				余白
	天童市鎌田二丁目 1番地62				平成26年7月26日変更 平成26年9月8日登記
家屋番号	2603番				余白
	1番62				平成26年9月8日変更
①種類	②構造	③床面積 m ²		原因及びその日付〔登記の日付〕	
保養所	鉄筋コンクリート造陸屋根5階建	1階	1057	53	平成4年8月20日新築 ③錯誤、平成13年6月15日増築
		2階	598	86	
		3階	542	81	
		4階	566	66	
		5階	53	82	
余白	余白	余白		管轄転属により登記 平成15年2月10日	

表題部 (附属建物の表示)					
符号	①種類	②構造	③床面積 m ²		原因及びその日付〔登記の日付〕
1	機械室	鉄骨造亜鉛メッキ鋼板葺平家建	68 00		余白
2	物置	コンクリートブロック造亜鉛メッキ鋼板葺平家建	6 24		余白

権利部 (甲区) (所有権に関する事項)			
順位番号	登記の目的	受付年月日・受付番号	権利者その他の事項
1	所有権保存	平成4年10月6日 第7115号	所有者 東京都千代田区紀尾井町3番29号 警察 共済組合 順位1番の登記を移記
付記1号	1番登記名義人住所変更	平成26年12月1日 第29492号	原因 平成14年8月26日主たる事務所移転 住所 東京都千代田区三番町6番8 代位者 山形県 代位原因 平成26年9月30日譲与の所有権 移転登記請求権
	余白	余白	管轄転属により登記 平成15年2月10日
2	所有権移転	平成26年12月1日 第29493号	原因 平成26年9月30日譲与 所有者 山形県

* 「登記の目的」欄に「相続人申告」と記載されている登記は、所有権の登記名義人(所有者)の相続人からの申出に基づき、登記官が職権で、申出があった相続人の住所・氏名等を付記したものであり、権利関係を公示するものではない。

* 下線のあるものは抹消事項であることを示す。



COPY

COPY

これは登記記録に記載されている事項の全部を証明した書面である。ただし、登記記録の乙区に記載されている事項はない。

令和7年1月23日
山形地方務局

登記官

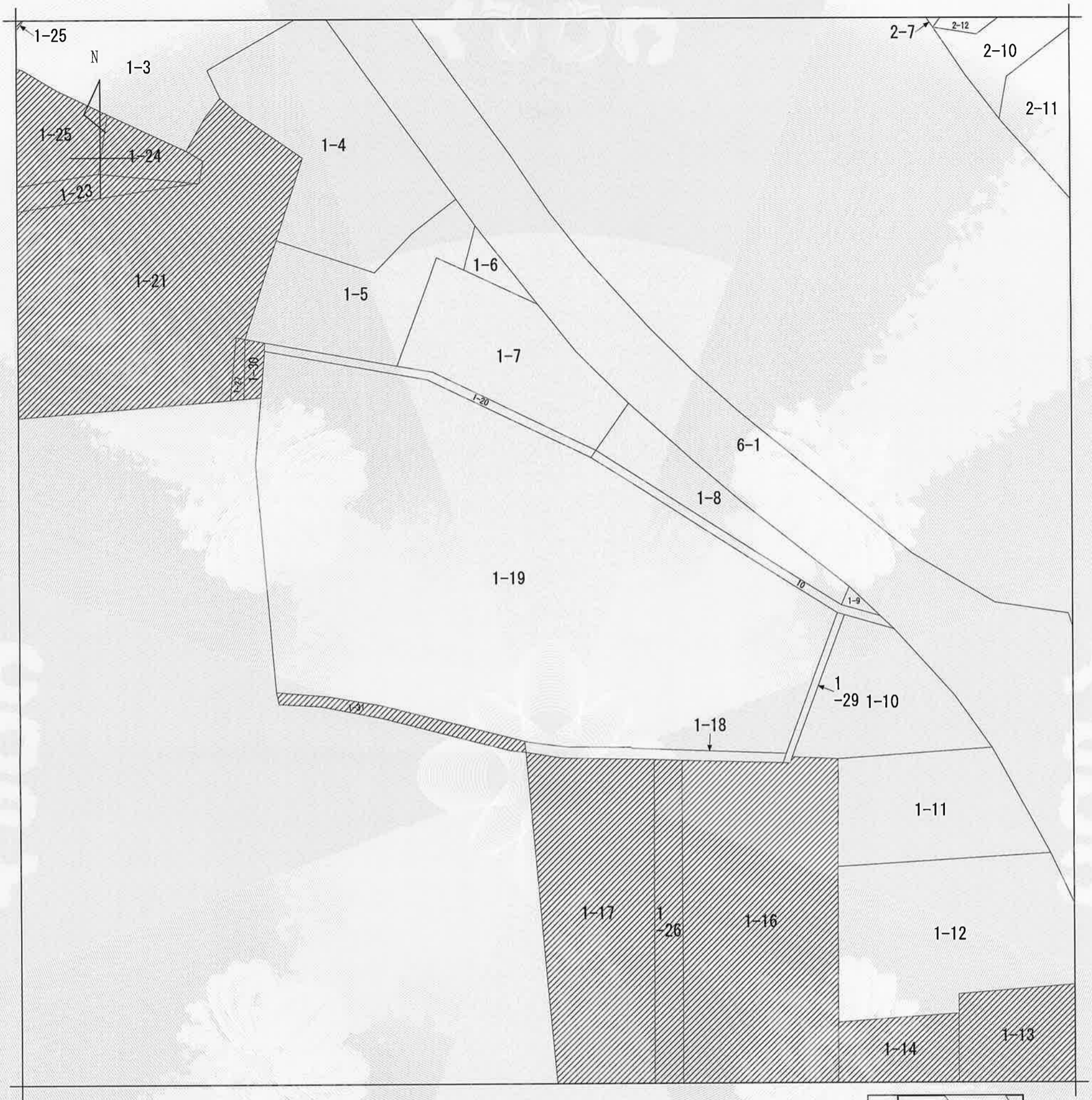
一戸 貢



- * 「登記の目的」欄に「相続人申告」と記載されている登記は、所有権の登記名義人（所有者）の相続人からの申出に基づき、登記官が職権で、申出があった相続人の住所・氏名等を付記したものであり、権利関係を公示するものではない。
- * 下線のあるものは抹消事項であることを示す。

整理番号 D81024 (1/1)

2/2



(注) 斜線を施した部分は、閉鎖された部分です。



請求部	所在	天童市鎌田二丁目				地番	1番19			
出力縮尺	1/500	精度区分		座標系又は記号		分類	地図(法第14条第1項)		種類	土地区画整理所在図
作成年月日	昭和57年8月1日				備付年月日(原図)		補記事項			

これは地図に記載されている内容を証明した書面である。

令和7年1月23日
山形地方法務局

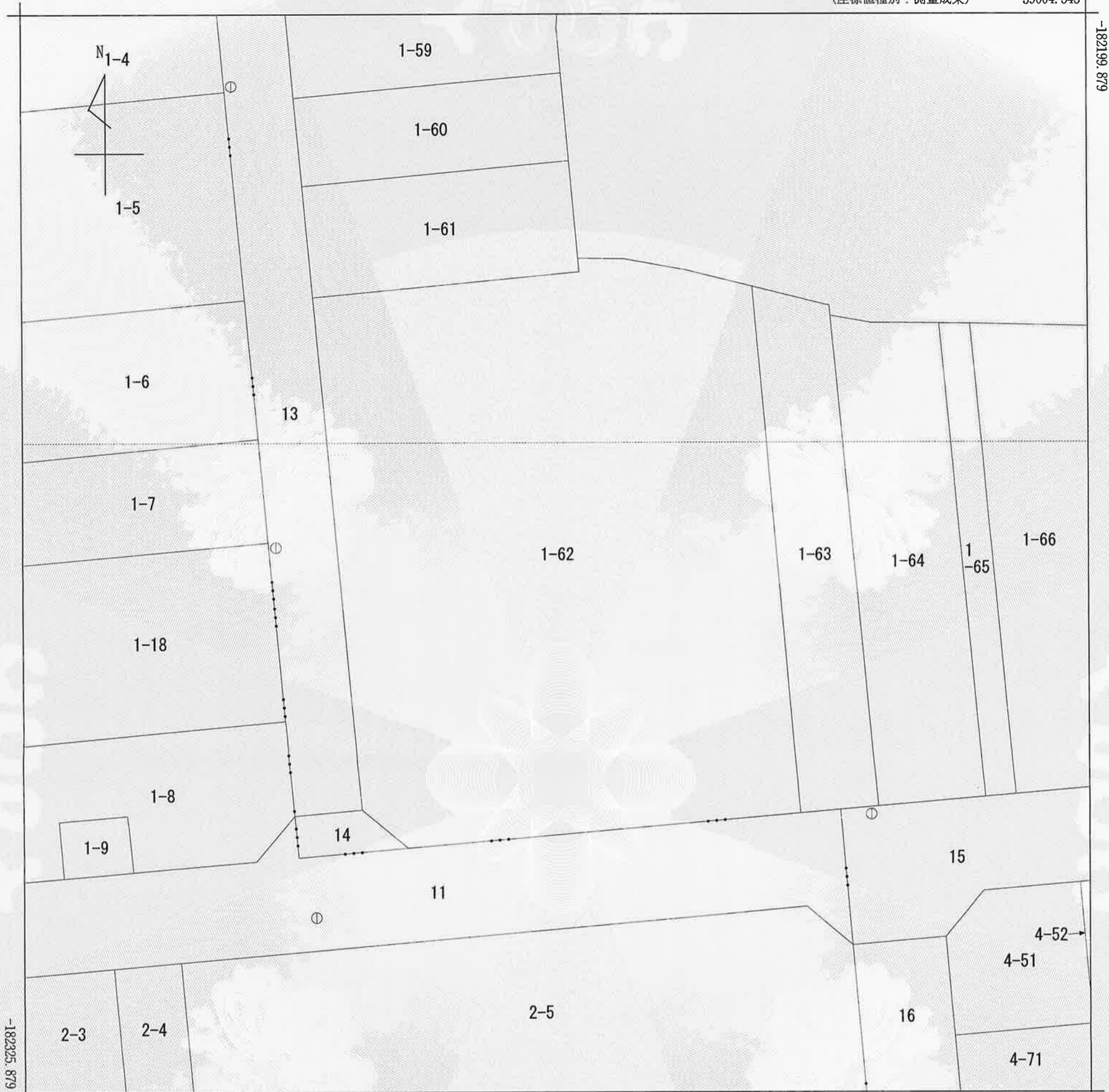
請求番号：44-5
(1/1)

登記官

一戸貢



公用



請求分	所在	天童市鎌田二丁目				地番	1番62		
出力尺	1/500	精度区分	甲二	座標系番号又は記号	X	分類	地図(法第14条第1項)国調法19-5指定	種類	土地区画整理所在図
作成年月日	平成24年12月			備付年月日(原図)	平成26年7月28日		補事項		

これは地図に記録されている内容を証明した書面である。

令和7年1月23日
山形地方法務局

請求番号：44-7
(1/1)

登記官

一戸貢



これは図面に記録されている内容を証明した書面である。
令和7年1月23日
山形地方務局

登記官

一戸頁



地積測量図

地番	1番8
土地の所在	天童市鎌田二丁目

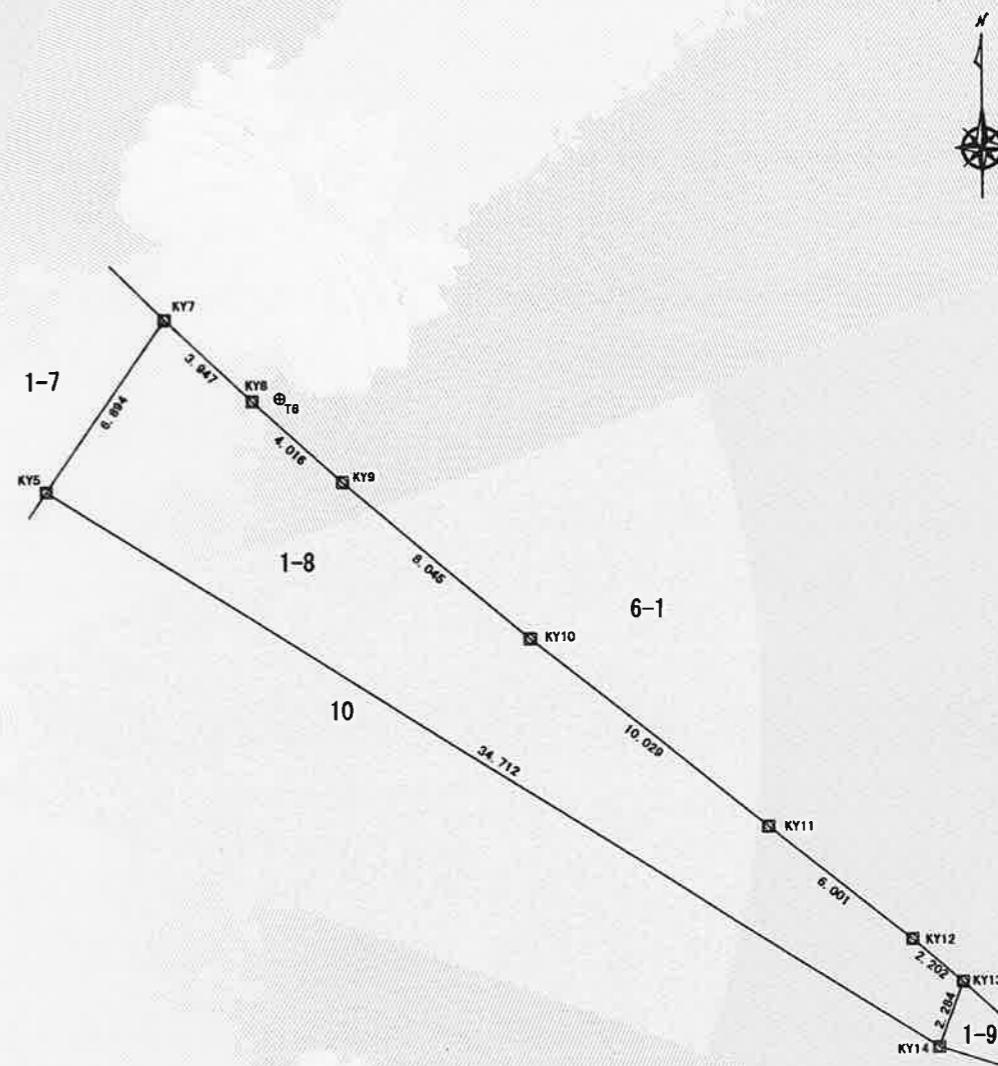
座標求積表

測量年月日 令和2年10月5日

地番	1-8			
測点	Xn	Yn	(Xn+1 - Xn-1)Yn	距離
KY13	-182215.622	-38996.098	-138046.186920	2.202
KY12	-182214.215	-38997.792	-198693.750240	6.001
KY11	-182210.527	-39002.526	-383706.850788	10.029
KY10	-182204.377	-39010.449	-440271.927414	8.045
KY9	-182199.241	-39016.642	-304290.790958	4.016
KY8	-182196.578	-39019.649	-209262.377587	3.947
KY7	-182193.878	-39022.529	115545.708369	6.894
KY5	-182199.539	-39026.465	931834.904805	34.712
KY14	-182217.755	-38996.916	627187.400028	2.284
	倍面積		296.129295	
	面積		148.0646475	
	地積		148.06	m ²

基準点一覧表

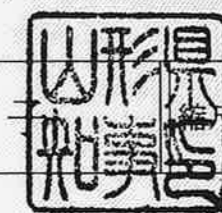
世界測地系(測地成果2011) X系	公共座標取得日	令和2年9月7日	
基準点の名称及び種類	X座標	Y座標	標識
街区多角点 10A47	-182011.408	-39243.295	金属板
街区多角点 10A54	-182208.068	-39209.838	金属板
補助基準点 T2	-182306.100	-39094.164	金属板
補助基準点 T3	-182300.996	-39036.405	金属板
補助基準点 T4	-182280.092	-38953.842	金属板
補助基準点 T5	-182220.953	-38974.096	金属板
補助基準点 T6	-182196.501	-39018.704	金属板
補助基準点 T7	-182168.291	-39034.685	金属板
補助基準点 T8	-182186.885	-39067.132	金属板
補助基準点 T9	-182186.368	-39107.034	金属板
補助基準点 T10	-182230.532	-39034.733	金属板
補助基準点 T11	-182235.837	-39064.223	金属板
補助基準点 T12	-182240.102	-39102.040	金属板



境界標の種類	
田	コンクリート杭
区	プラスチック杭
区	金属プレート標
⊗	金属板
⊙	刻み
○	計算点
⊕	基準点

作製者 山形県警察本部 警務部施設整備課
企画調整官 安食 政光 (令和2年11月24日作製)

嘱託者 山形県知事 吉村 美栄 1/250



令和7年1月23日
これは図面に記録されている内容を証明した書面である。
山形地方事務局

登記官

一戸頁



地番	(B) 1-31 (A) 1-18
土地の所在	天童市鎌田二丁目

地積測量図

求積表

任意座標

地番	(B) 1-31			
NO	X _n	Y _n	X _n · (Y _{n+1} - Y _{n-1})	距離
S12	-182229.033	-39066.492	956155.736151	1.301
K-84	-182227.736	-39066.594	-966353.684008	5.406
K-85	-182227.827	-39061.189	-2306275.378512	7.365
K-86	-182229.116	-39053.938	-2741637.050220	8.026
13-45	-182231.033	-39046.144	-2996242.644586	8.906
K-87	-182233.161	-39037.496	-1656499.433490	0.447
K-88	-182233.226	-39037.054	-100592.740752	1.238
K-89	-182234.459	-39036.944	271347.109451	1.605
S8	-182234.319	-39038.543	1741431.152364	8.205
S9	-182232.317	-39046.500	2857949.427511	7.961
S10	-182230.396	-39054.226	2705574.689412	7.229
S11	-182229.151	-39061.347	2235222.766166	5.146
合計			79.949487	
面積			39.9747435	
地積			39.97	m ²

任意座標

地番	(A) 1-18			
NO	X _n	Y _n	X _n · (Y _{n+1} - Y _{n-1})	距離
K-89	-182234.459	-39036.944	883472.657232	1.238
K-88	-182233.226	-39037.054	-881826.580614	4.997
S7	-182233.920	-39032.105	-2365578.515620	8.032
S6	-182233.998	-39024.073	-4813711.057170	18.393
S5	-182234.596	-39005.690	-3327785.957556	0.330
S4	-182234.903	-39005.812	67973.618819	0.860
S3	-182235.726	-39006.063	2184277.411836	11.738
S13	-182235.462	-39017.798	2790753.865068	3.580
K-91	-182235.381	-39021.377	2268830.493450	8.871
13-46	-182235.297	-39030.248	1973426.031213	1.958
K-90	-182235.278	-39032.206	1220247.421488	4.808
合計			79.388246	
面積			39.6941230	
地積			39.69	m ²

総合計面積	79.6688666 m ²
-------	---------------------------

測地系	任意座標		
既知点の名称及び座標値	X座標	Y座標	備考
B-36	-182172.579	-39040.737	金属板
B-37	-182212.677	-38997.365	金属板

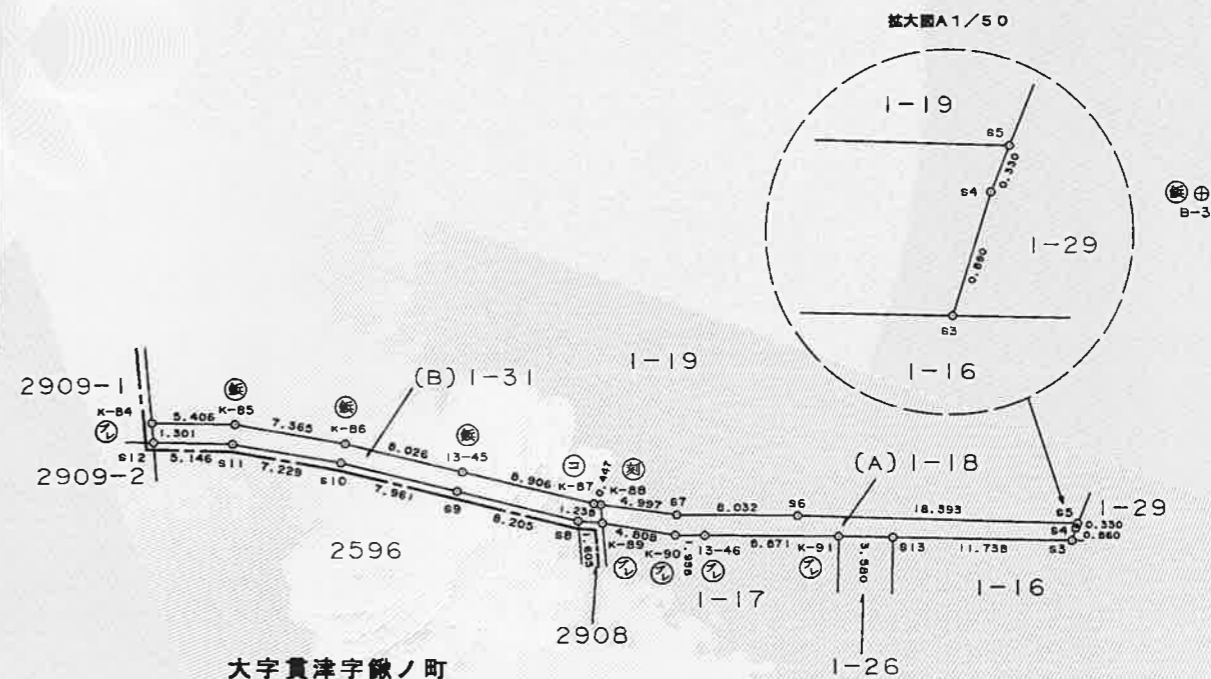
既存基準点に基づき測量

測量年月日 平成23年7月1日

作製者	天童市総務部財政課 副主幹 沼澤 亮	平成23年9月29日作製)
-----	-----------------------	---------------



境界標の種類	
⊕	コンクリート杭
⊗	矢印プレート
⊙	プラスチック杭
⊛	金属板
⊘	刻み



大字貫津字鎌ノ町

嘱託者	天童市長 山本信治	縮尺	1/500
-----	-----------	----	-------

(1) 平成26年10月27日
1番31 平成26年7月26日土地区画整理法
による換地処分

登記年月日：令和2年12月8日

令和7年1月23日
これは図面に記録されている内容を証明した書面である。
山形地方務局

登記官

一戸頁



地番	1番19	地積測量図
土地の所在	天童市鎌田二丁目	

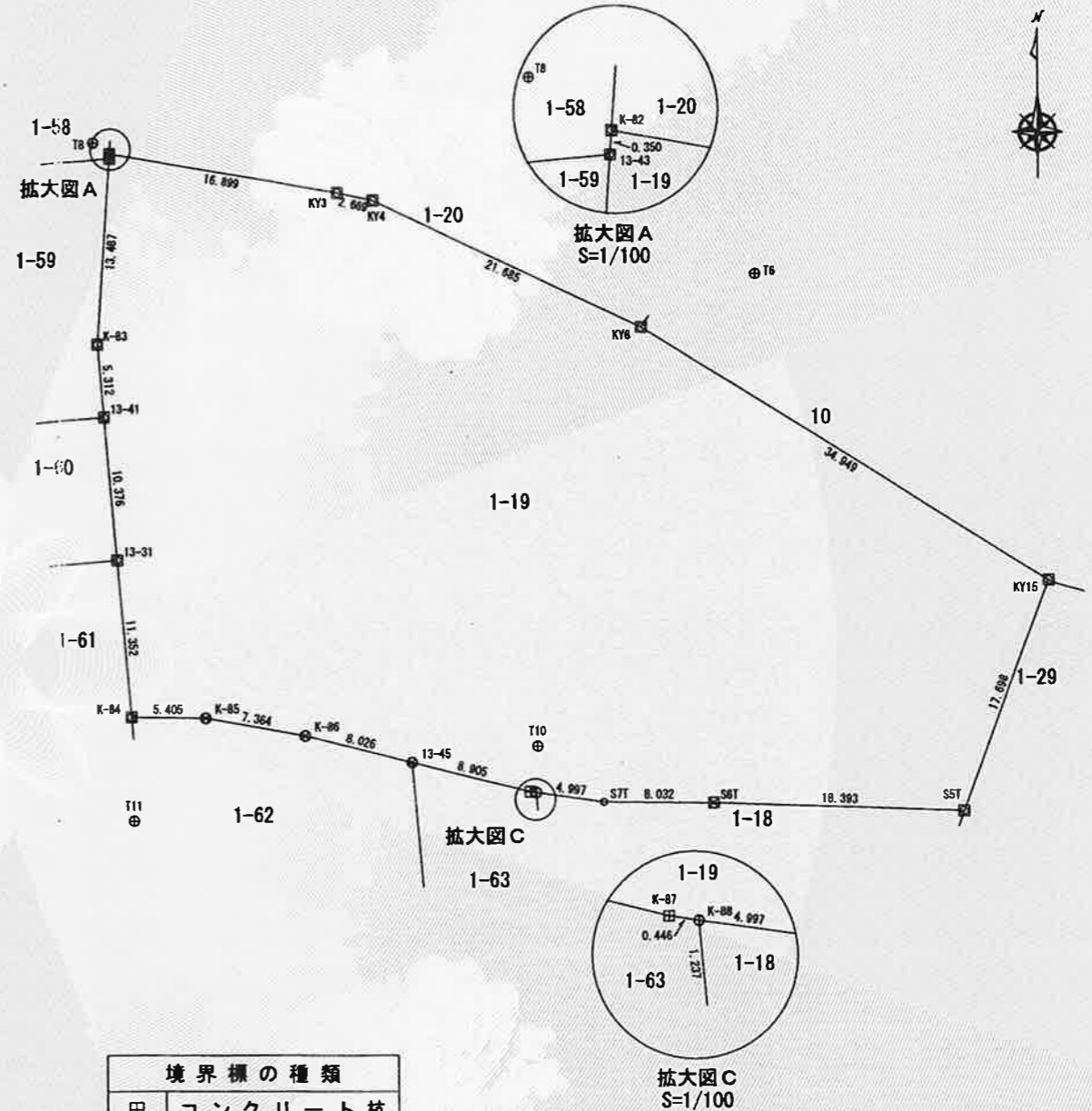
座標求積表

測量年月日 令和2年10月5日

地番	1-19			
測点	Xn	Yn	(Xn+1 - Xn-1)Yn	距離
KY6	-182200.364	-39027.031	-1074726.379678	21.685
KY4	-182191.152	-39046.663	-381173.524206	2.669
KY3	-182190.602	-39049.275	-136594.363950	16.899
K-82	-182187.654	-39065.915	-101493.247170	0.350
T3-43	-182188.004	-39065.939	539383.419773	13.487
K-83	-182201.461	-39066.845	732425.210060	5.312
T3-41	-182206.752	-39066.367	610411.984375	10.376
T3-31	-182217.086	-39065.433	845375.970120	11.352
K-84	-182228.392	-39064.412	445217.103564	5.405
K-85	-182228.483	-39059.007	53901.429660	7.364
K-86	-182229.772	-39051.756	125199.929736	8.026
T3-45	-182231.689	-39043.962	157932.826290	8.905
K-87	-182233.817	-39035.314	85604.443602	0.446
K-88	-182233.882	-39034.872	29627.467848	4.997
S7T	-182234.576	-39029.923	30131.100556	8.032
S6T	-182234.654	-39021.891	26417.820207	18.393
S5T	-182235.253	-39003.507	-622651.985748	17.698
KY15	-182218.690	-38997.271	-1360575.787919	34.949
	倍面積	4413.417120		
	面積	2206.7085600		
	地積	2206.70		m ²

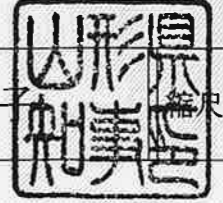
基準点一覧表

世界測地系(測地成果2011) X系	公共座標取得日	令和2年9月7日	
基準点の名称及び種類	X座標	Y座標	標識
街区多角点 10A47	-182011.408	-39243.295	金属板
街区多角点 10A54	-182208.068	-39209.838	金属板
補助基準点 T2	-182306.100	-39094.164	金属板
補助基準点 T3	-182300.996	-39036.405	金属板
補助基準点 T4	-182280.092	-38953.842	金属板
補助基準点 T5	-182220.953	-38974.096	金属板
補助基準点 T6	-182196.501	-39018.704	金属板
補助基準点 T7	-182168.291	-39034.685	金属板
補助基準点 T8	-182186.885	-39067.132	金属板
補助基準点 T9	-182186.368	-39107.034	金属板
補助基準点 T10	-182230.532	-39034.733	金属板
補助基準点 T11	-182235.837	-39064.223	金属板
補助基準点 T12	-182240.102	-39102.040	金属板



境界標の種類	
田	コンクリート杭
☒	プラスチック杭
☒	金属プレート標
⊗	金属板
⊙	刻み
○	計算点
⊕	基準点

作製者	山形県警察本部 警務部施設整備課 企画調整官 安食 政光	嘱託者	山形県知事 吉村 美栄	1/500
-----	---------------------------------	-----	-------------	-------

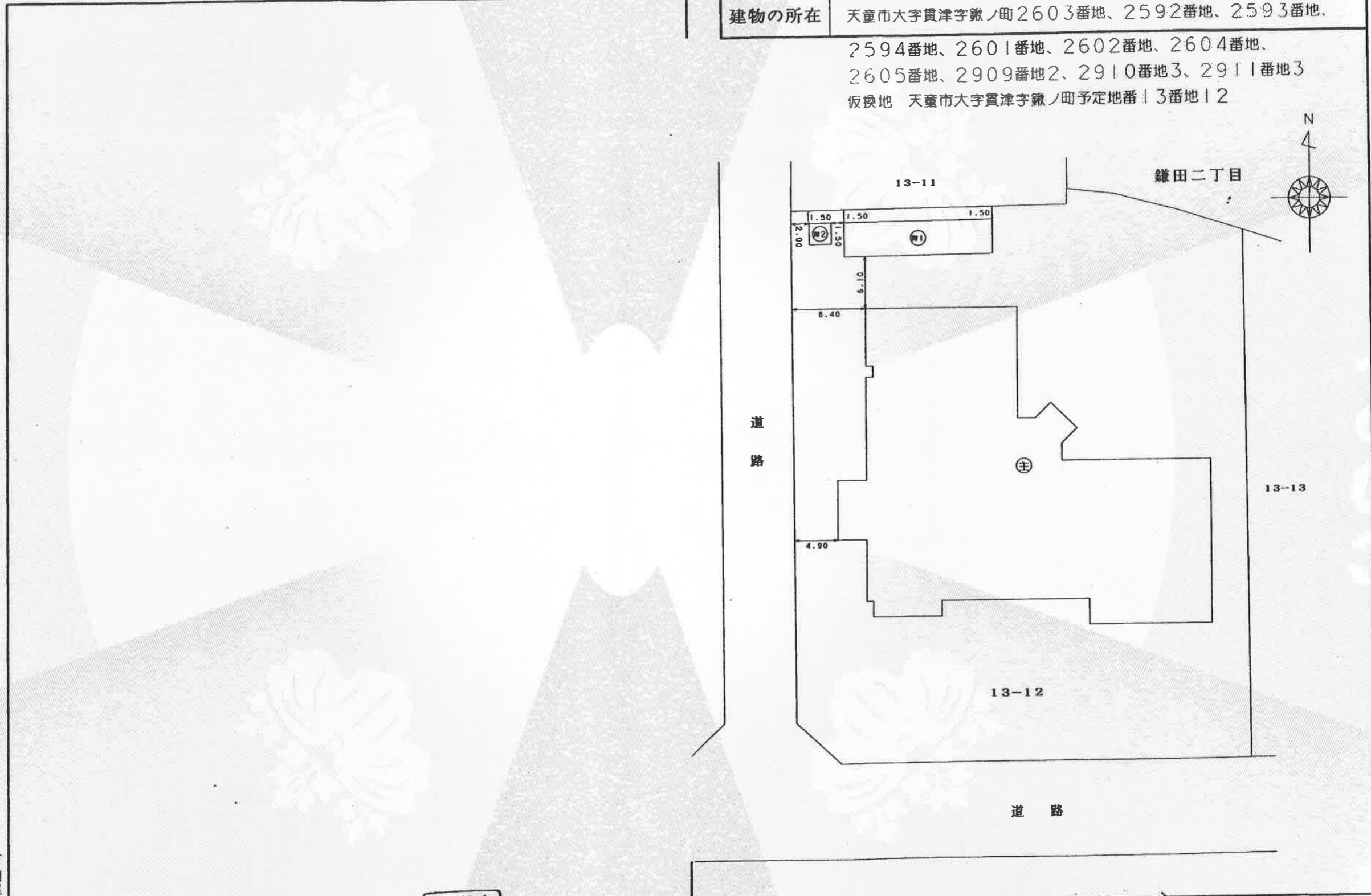


(令和2年11月24日作製)

建物図面 各階平面図

863654 各階平面図

家屋番号	2603
建物の所在	天童市大字貫津字鎌ノ町2603番地、2592番地、2593番地、 2594番地、2601番地、2602番地、2604番地、 2605番地、2909番地2、2910番地3、2911番地3 仮換地 天童市大字貫津字鎌ノ町予定地番13番地12



これは図面に記録されている内容を証明した書面である。
令和2年9月28日
山形地方務局

登記官

昆野友春



(日調連12)

作製者	天童市本町二丁目6番18号 土地調査士 佐藤 豊 (平成13年9月)	縮尺	1 / 500	申請人	警察共済組合山形県支部 支部長 殿川 一郎	縮尺	1 / 500
-----	---------------------------------------	----	---------	-----	--------------------------	----	---------

(日本土地家屋調査士会連合会用紙)

平成13年9月12日登記

(1) 平成26年10月24日
平成26年7月26日天童市鎌田二丁目1番地6
2 家屋番号1番62に変更

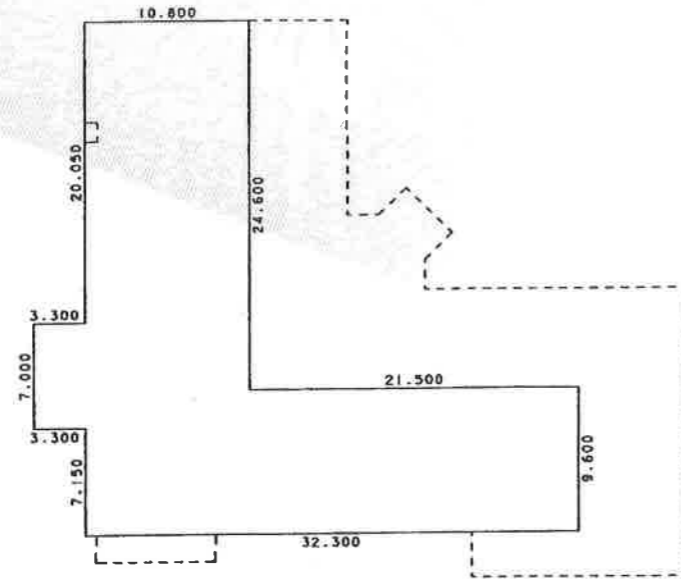
建築物図面 各階平面図

家屋番号 2603

建物の所在 天童市大字貫津字鎌ノ町2603番地、2592番地、2593番地、
2594番地、2601番地、2602番地、2604番地、
2605番地、2909番地2、2910番地3、2911番地3
仮換地 天童市大字貫津字鎌ノ町予定地番13番地12

863653各階平面図

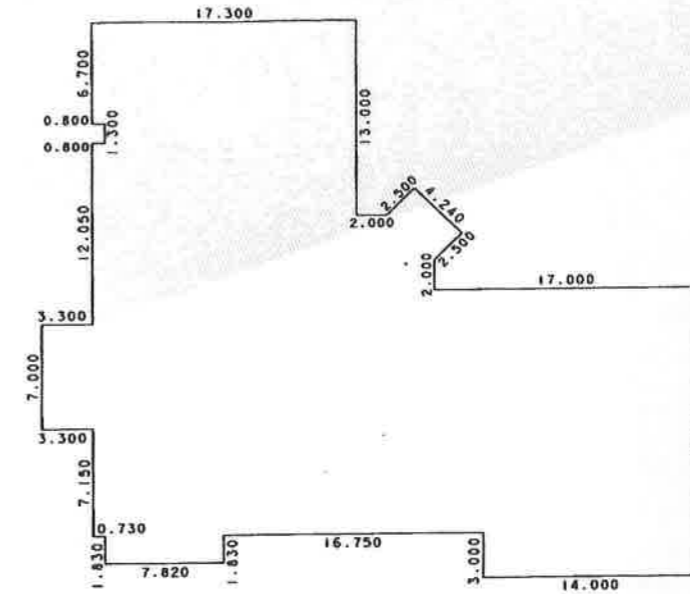
(主) 2階



求積表

7.000 × 3.300	=	23.100000
34.200 × 10.800	=	369.360000
9.600 × 21.500	=	206.400000
合計		598.860000
床面積		598.86 m ²

(主) 1階



求積表

7.000 × 3.300	=	23.100000
26.200 × 0.730	=	19.126000
6.700 × 0.800	=	5.360000
28.030 × 0.070	=	1.962100
36.030 × 7.750	=	279.232500
34.200 × 8.750	=	299.250000
21.200 × 2.000	=	42.400000
(22.968 + 21.200) × 1.768 × 1/2	=	39.044512
(21.736 + 22.968) × 1.232 × 1/2	=	27.537664
3.536 × 1.768 × 1/2	=	3.125824
16.200 × 3.000	=	48.600000
19.200 × 14.000	=	268.800000
合計		1057.538600
床面積		1057.53 m ²

これは図面に記録されている内容を証明した書面である。

山形地方務局

登記官

昆野友春



(目調連12)

作製者	天童市本町二丁目6番18号 土地調査士 佐藤 豊 (平成13年9月)	縮尺	1/500	申請人	警察共済組合山形県支部 支部長 殿川 一郎	縮尺	1/500
平成13年9月12日登記							

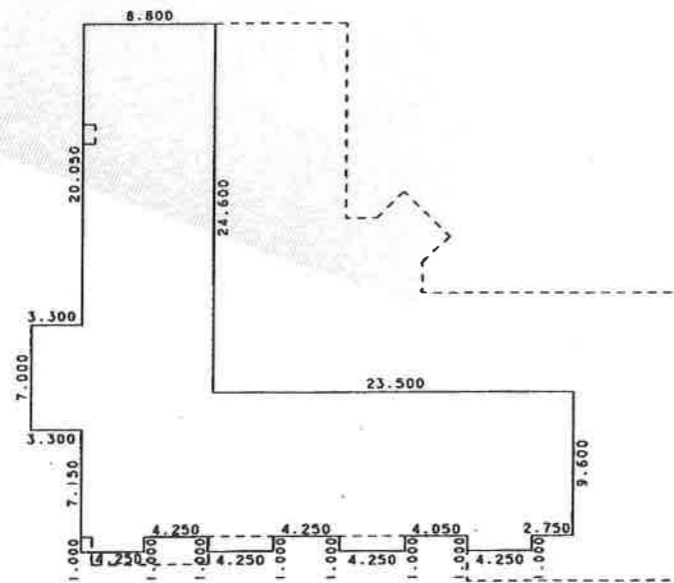
(日本土地家屋調査士会連合会用紙)

建築物一面 各階平面図

家屋番号	2603
建物の所在	天童市大字貫津字敷ノ町2603番地、2592番地、2593番地、 2594番地、2601番地、2602番地、2604番地、 2605番地、2909番地2、2910番地3、2911番地3 仮換地 天童市大字貫津字敷ノ町予定地番13番地12

863656 各階平面図

(主) 4階

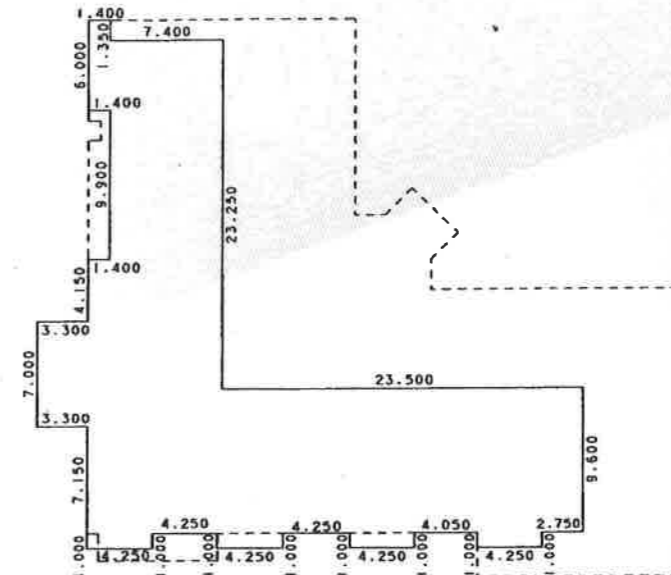


求積表

20.050 × 8.800	=	176.440000
4.550 × 12.100	=	55.055000
2.450 × 35.600	=	87.220000
7.150 × 32.300	=	230.945000
1.000 × 4.250	=	4.250000
1.000 × 4.250	=	4.250000
1.000 × 4.250	=	4.250000
1.000 × 4.250	=	4.250000

合計 566.660000
床面積 566.66 m²

(主) 3階



求積表

1.350 × 1.400	=	1.890000
4.650 × 8.800	=	40.920000
9.900 × 7.400	=	73.260000
4.150 × 8.800	=	36.520000
4.550 × 12.100	=	55.055000
2.450 × 35.600	=	87.220000
7.150 × 32.300	=	230.945000
1.000 × 4.250	=	4.250000
1.000 × 4.250	=	4.250000
1.000 × 4.250	=	4.250000
1.000 × 4.250	=	4.250000

合計 542.810000
床面積 542.81 m²

これは図面に記録されている内容を証明した書面である。
令和2年9月28日
山形地方事務局

登記官

昆野友春



(日調連12)

作製者	天童市本町二丁目6番18号 土地調査士 佐藤 豊 (平成13年9月)	縮尺	1/500
-----	---------------------------------------	----	-------

申請人	警察共済組合山形県支部 支部長 殿川 一郎	縮尺	1/500
-----	--------------------------	----	-------

(日本土地家屋調査士会連合会用紙)

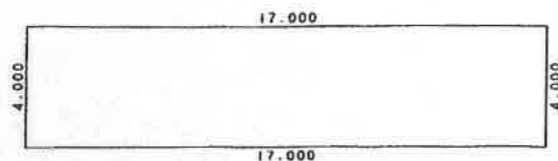
13年9月12日

建築物図面 各階平面図

家屋番号	2603
建築物の所在	天童市大字貫津字鎌ノ町2603番地、2592番地、2593番地、 2594番地、2601番地、2602番地、2604番地、 2605番地、2909番地2、2910番地3、2911番地3 仮換地 天童市大字貫津字鎌ノ町予定地番13番地12

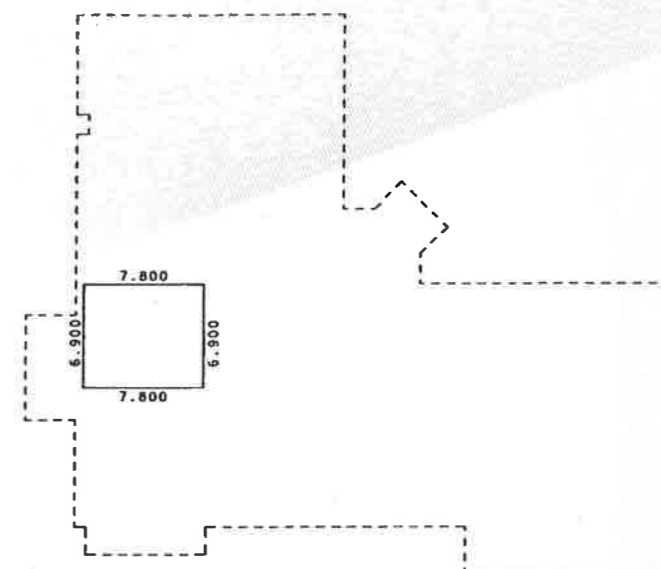
863657 各階平面図

(附1) 1階



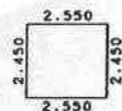
求積表	
$4.000 \times 17.000 =$	68.000000
床面積	68.000000
	68.00 m ²

(主) 5階



求積表	
$6.900 \times 7.800 =$	53.820000
床面積	53.820000
	53.82 m ²

(附2) 1階



求積表	
$2.450 \times 2.550 =$	6.247500
床面積	6.247500
	6.24 m ²

これは図面に記録されている内容を証明した書面である。

山形地方務局

登記官

昆野友春



(日調連12)

作製者	天童市本町二丁目6番18号 土地調査士 佐藤 豊 (平成13年9月)	縮尺	1/250	申請人	警察共済組合山形県支部 支部長 殿川 一郎	縮尺	1/500
-----	---------------------------------------	----	-------	-----	--------------------------	----	-------

(日本土地家屋調査士会連合会用紙)

平成13年9月12日登記