

1

小高い丘に点在する古墳をめぐるコースです

しもこまつこぶんぐん

下小松古墳群

- 時間の目安：1時間～1時間30分
- 時期：4月下旬～10月下旬
- 車いす対応トイレ：町道脇 駐車場内（車1分）

おすすめ!

★6月中旬が見ごろなヒメサユリがきれいです。

★古墳までは緩やかな舗装路です。

K-36号墳

森めぐりコース

このエリア最大の前方後円墳です。車いすは古墳近くまで行くことができます。他の古墳をめぐるコースもあります。

展望台

森めぐりコース

川西町内が一望できます。



ヒメサユリ
★のところのほかに、あちこちに群生しています。

至 川西町

休憩場 5台

公民館 7台

古墳の上で見学できます。



この地図の作成に当たっては、国土地理院長の承認を得て、同院発行の電子地形図(タイル)を使用した。(承認番号平26情使第681号)

※古墳から展望台まではやや急な山道になるので注意。

2

パラグライダー出発点の近くにある林道を進むコースです。

じゅうぶいちやま

十分一山

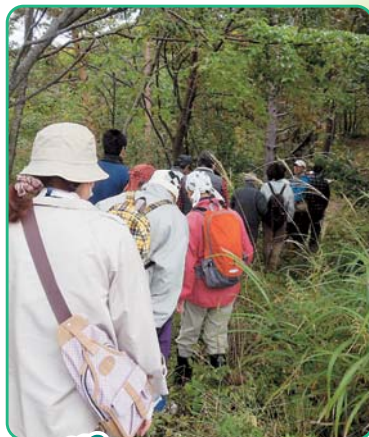
南陽市赤湯

- 時間の目安：30分～1時間
- 時期：4月中旬～10月下旬
- 車いす対応トイレ：近隣のスーパー（車11分）

おすすめ!

★南陽スカイパークからの眺め!

至 国道13号



十分一山 展望台

南陽スカイパーク

高ツムジ山

高ツムジ山

国体の会場にもなった元ハングライダーの離陸場で360度のパノラマが楽しめます。南陽スカイパークからは約2km、車で約12分です。砂利道が続くので注意してください。

南陽スカイパーク
置賜盆地と白竜湖、吾妻の山々を一望できる素晴らしい眺めが魅力です。時期によっては、パラグライダー、ハングライダーの飛行が見られます。

森めぐりコース

十分一山展望台

南陽スカイパークまでの遊歩道がコースとなります。場所を選べば、こんなところまで来られます。(車いすは途中まで行くことができます。)



※パラグライダーの出発地点は奥に行くほど急になる下り坂なので注意。

この地図の作成に当たっては、国土地理院長の承認を得て、同院発行の電子地形図(タイル)を使用した。(承認番号平26情使第681号)

3

松の木特有の香りが漂う、赤松に囲まれた人造湖の周回コースです。

高畠町安久津

- 時間の目安：2～3時間
- 時期：4月～11月
- 車いす対応トイレ：敷地内

びるざわこ 蛭沢湖

- ★おすすめ!
- ★短いけど、歩いてトンネル!
- ★蛭沢湖の湖畔まで下りて行けます。

森めぐりコース



森めぐり

南側駐車場から車止め、トンネル、湖畔を經由して、北側公園までが、おすすめのコースです。アップダウンも少なく、車いすでも楽しめます。



キャンプ場

キャンプ場 水場、かまど等もあります。芋煮など楽しんでみてはいかがでしょうか?

※コースの湖側は一部ガードレール等のない部分があるので注意。

この地図の作成に当たっては、国土地理院長の承認を得て、同院発行の電子地形図(タイル)を使用した。(承認番号平26情使第681号)

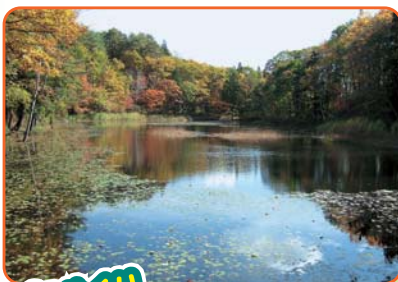
4

米沢市郊外にある、いろいろな種類の樹木のある森と沼をめぐるコースです。米沢市李山

しみんのもり にしむぎぬま 市民の森 西向沼

- 時間の目安：30分～1時間
- 時期：5月上旬～11月下旬
- 車いす対応トイレ：近隣のコンビニ(約16分) 伝国の杜(車20分)

- ★おすすめ!
- ★車で20分くらいの所には「鬼の木」があります。
- ★秋の紅葉の頃、雲海が見えることがあります。



森めぐりコース

車いすでも周囲を散策できます。



鬼の木 (アクセスマップ参照) アニメのキャラクターにも見える木があります。お好きなポーズで、はい!チーズ!



※駐車場までは舗装路ですが細くカーブが多いので注意。

この地図の作成に当たっては、国土地理院長の承認を得て、同院発行の電子地形図(タイル)を使用した。(承認番号平26情使第681号)