

保健所において急増する
新型コロナ関連業務につ
き全庁あげて対応してい
ます。〈写真〉電話応対

— 目次 —

<TOP> …P1

庄内暮らしツタエタイ/建設技術事例発表会

<事業報告> …P2~P.3

プロジェクトマッピング/西洋野菜の産地見学等/橋梁診断会議/
子ども食堂/米づくりフォーラム/新規就農者等研修交流会

<情報コーナー> …P4

庄内就職説明会/庄内ひな街道/自殺対策強化月間



豊饒の地、庄内から



山形県ホームページ
庄内総合支庁ニュース



令和4年

2



月号

(偶数月に発行します)

庄内 総合支庁ニュース

山形県庄内総合支庁広報誌

庄内地域在住の方が自身のSNSアカウントで、庄内暮らしの様子を魅力的に発信！

#庄内暮らしツタエタイ!!!

管内市町と庄内総合支庁で構成する庄内地域移住交流推進協議会では、今年度から庄内地域在住18名を「庄内暮らしツタエタイ」に任命し、自身のSNSアカウントで「#庄内暮らしツタエタイ」をつけて日々の暮らしを魅力的に発信してもらっています。

8月には若手ツタエタイによる「仕事」をテーマにしたオンライントークを、11月にはツタエタイと移住検討者とのオンライン芋煮会を開催し、庄内地域での「仕事」や「暮らし」について、ツタエタイ自身の体験から具体的なアドバイスをしていただきました。

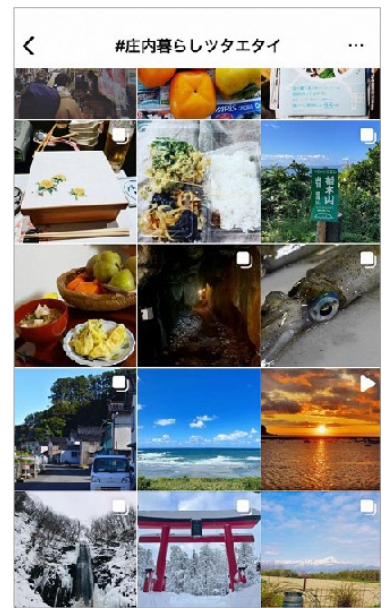
これからも、庄内暮らしの様子をどんどん発信していきますので、皆さんも「#庄内暮らしツタエタイ」をチェックしてみてください！



庄内地域への移住支援や暮らしの情報はTwitter「庄内さ、いGO！」でも発信中！↓



総務課 ☎ 0235-66-5446



建設技術事例発表会

若手職員の技術力とプレゼン能力向上を図る！



建設部では、管内で実施している県、市町の建設事業の事例発表を通して、建設部、管内市町の技術職員の技術力向上と情報交換、若手職員のプレゼンテーション能力の向上を図るため、「庄内地区における建設技術事例発表会」を毎年開催しています。

今年度は1月13日に庄内総合支庁講堂で開催し、道路・河川・海岸・建築・港湾といった各事業における創意

工夫事例や施工報告などについて、酒田市も含め計7組の発表がありました。

聴講者は建設部職員や市町職員を中心に70名で、各発表に対して活発な質疑応答が交わされ、有意義な発表会となりました。

公共事業においては、適切な施工、品質向上及び安全性の確保に加え、県民への説明能力が求められています。職員がその要求に応えるべく、この発表会を通じて、より一層研さんを続けていきたいと考えています。

建設総務課 ☎ 0235-66-5569

最優秀賞者の
発表資料
(一部抜粋)



安全対策により**無事故**で
工事を終えることができました。
また、本格的な**降雪期前**に、
終日片側交互通行規制を解除しました。

冬の庄内の新たな魅力づくり あか

プロジェクションマッピング「雪の庭園と灯り」



庄内観光コンベンション協会では、冬の庄内の新たな魅力づくりを行ない観光誘客につなげようと、12月4日(土)、5日(日)の両日、鶴岡市ぎよくせんじ羽黒にある国見山玉川寺において、プロジェクションマッピング「雪の庭園と灯り」を開催しました。

降り始めた雪で白一色となった国指定名勝庭園をバックに、庄内の四季をイメージした映像が映し出されると、幻想的な雰囲気となり、参加された方々からは「映像とマッチして

おもむき 趣があつた」「癒された」と、好評をいただくことができました。また、お抹茶や、希望者は坐禅も体験し、静けさの中での充実したひと時を過ごしていただきました。

今後も庄内の様々な魅力を引き出し、庄内地域に多くのお客様に来ていただくことにより、新型コロナウイルス感染拡大で打撃を受けている地域経済の回復に向けて取り組んでいきます。

観光振興室 ☎ 0235-66-5499



若手生産者とシェフをつなぐ！「西洋野菜」の産地見学と調理実演指導



調理指導にあたる 古庄親善大使

今、酒田地域の若手生産者「JA庄内みどり酒田園芸センター青年部」が、新たな園芸品目の特産化に挑戦しているのをご存知ですか？栽培しているのはカーボネロ(別名:黒キャベツ)やカリフローレ(別名:スティックカリフラワー)等の西洋野菜です。

この西洋野菜を地元シェフにも知っていただこうと、シェフを対象にした産地見学会を12月7日に開催しました。

またその翌日には、「食の都庄内」親善大使の古庄浩氏が、生産者と酒田調理師専門学校の学生を対象に、

カーボネロを使った料理の実演と指導を実施しました。生産者の皆さんも一緒に調理し、おいしい料理のコツを学んでいただきました。



メニューは「ふわ鱈オムライス カーボネロとトマトのソース」「米の娘豚ロイヤルハンバーグステーキ(カーボネロ入り)」

地域産業経済課 ☎ 0235-66-5490

きょうりょう

令和3年度の橋 梁点検を実施しました

山形県が庄内総合支庁管内で管理している道路は約860kmあり、その中に橋梁は757橋あります。橋梁は5年に1度の点検が義務付けられており、令和3年度は160橋の点検を行いました。

橋梁の健全性は4段階で評価されます。

- I (健全) = 機能に支障がない
- II (予防保全段階) = 支障はないが、予防保全措置が望ましい
- III (早期措置段階) = 支障がある可能性がある
- IV = 支障が生じている、または可能性が著しく高い。

健全性の診断の結果、今年度点検した160橋のうち「IV」は0橋(0.0%)、「III」は29橋(18.1%)となりました。「III」となった橋については、5年後の点検までに補修が完了するように工事を進めていく予定です。

今後とも、道路利用者の皆様が安全・安心に通行できるよう、道路の適正な維持管理に努めてまいります。

道路計画課 ☎ 0235-66-5608



「子ども食堂」頑張っています！！



「子ども食堂」は、地域住民等が主体となり子どもたちに無料または低価格の食事や温かな団らんを提供する取組みで、全国的に子どもの居場所づくりの一つとして注目されています。

庄内地域では、コロナ禍の現在も11カ所の子ども食堂が感染対策を行いながら定期的を開催しています。お寺や専門学校を会場に開催しているもの、学習教室と併せて開催しているもの、子どもから高齢者までどなたでも参加できるものまで様々な形で子どもたちに温かい食事と居場所を提供しています。



庄内総合支庁では、庄内地域の子ども食堂の開催予定を山形県のホームページに掲載しています(「庄内地域の子ども食堂」で検索してください)。是非ご覧いただき、子ども食堂など、子どもの居場所づくりへの取組みについて応援をお願いします。

庄内地域の子ども食堂



子ども家庭支援課 ☎ 0235-66-2117

米どころ庄内の時代から現在の庄内稲作を振り返るフォーラム

「2022米づくりフォーラムin庄内」を開催



1月7日、「2022米づくりフォーラムin庄内」が、「なの花ホール」(三川町)に約170名の生産者等が集まり開催されました。

『山形おいしさ極める！米づくりプロジェクト』庄内地域本部食味コンクール」の表彰式に続き、片倉コープアグリ熊谷氏より「庄内こめづくりの変化と今後に向けた技術的なポイント」と題して講演いただきました。庄内地域

において、土づくりにより初期の生育を確保することが、収量の向上に重要であることを再確認しました。

次に、「宇宙から『つや姫』の生育を見守る！新しい生育診断技術」の取組みについて、農業技術普及課から報告を行いました。リモートセンシングを活用した生育診断技術への関心は高く、参加者から質問や意見が次々と挙がり、来年度の作付けに向けた熱気が感じられました。

農業技術普及課
☎ 0235-64-2103

宇宙から『つや姫』の生育を見守る！
新しい生育診断技術

ほじょう ほごえ
圃場の穂肥が必要かどうかの判定マップ

緑色→追肥可能 赤色→減肥が必要
黄色→地上調査で再診断

しゅうのうしや

新規就農者等研修交流会を開催しました



12月15日(水)に「新規就農者等研修交流会」を開催しました。鶴岡田川地域の新規就農者等の仲間づくりを目的とし、庄内総合支庁農業技術普及課が主催する農業経営実践講座の受講生、鶴岡市立農業経営者育成学校研修生など約20名が参加しました。

先輩農業者3名の事例発表のほか、グループに分かれての意見交換を行いました。事例発表者は、就農の経緯や苦労、「地元が潤わずに独り勝ちなどあり得ない。地域に雇用をつくりたい」という思いを語りました。また意見交換では、参加者が就農に向けて不安な点や就農後の悩み等を話し、先輩農業者や関係機関がアドバイスをしました。参加者からは、「自分も地元の農業を盛り上げる1人になりたい」という声が強かった」という声が聞かれました。

今後も新規就農者等の仲間づくりを促す研修会を開催していきます。



地元が潤わずに独り勝ちなどあり得ない。
地域に雇用をつくりたい！
地元の農業を盛り上げる1人になりたい！



農業技術普及課
☎ 0235-64-2103

オンラインもあります！ 庄内就職説明会 開催のお知らせ

3月19日(土)・20日(日)、三川町「なの花ホール」において、令和5年3月大学・短大・高専・専門学校等卒業予定者、既卒者で求職中の方及びUIJターン希望者等を対象に、「学生・UIJターン庄内就職説明会」を対面とオンラインで開催します。庄内地域に就業場所を有する企業(対面参加94社、オンライン参加46社)が参加し、19日・20日完全入替え制で行います。

参加者は、オンラインで参加いただく場合のみ事前登録が必要です。会場(対面)で参加いただく場合は、コロナ対策(検温・マスク着用・手指消毒等)実施にご協力ください。採用担当者から直接話を聞き、企業概要や仕事内容をしっかり理解できる絶好のチャンスです。ぜひご参加ください！

(詳しくは県ホームページ↓)

<https://www.pref.yamagata.jp/337041/sangyo/rodo/koyotaisaku/uiturn/2022setsumeikai.html>



地域産業経済課 ☎ 0235-66-5485



庄内ひな街道

3月から約1か月のあいだ、管内の致道博物館や本間家日本邸などの観光施設で雛人形が展示されます。江戸時代に北前船を通じ京都など上方からもたらされた雅な雛人形や、日本三大つるし飾りの一つ



傘福 (山王くらぶ所蔵)

「傘福」など春の訪れを感じる庄内の雛文化をお楽しみください。



やまがた庄内観光サイト
<https://mokkedno.net/>

観光振興室 ☎ 0235-66-5493

3月は自殺対策強化月間です

国では、月別自殺者数の最も多い3月を「自殺対策強化月間」と定めています。

環境の変化が多い年度の変わり目は、様々なストレスにさらされます。「眠れない」「憂うつな気分が続く」などの状態はこころの不調のサインかもしれません。

庄内保健所では、精神科医による相談の他、保健師によるこころの相談を随時受け付けています。1人で悩まずに、まずはご相談ください。



こころの健康について
(庄内保健所)
県ホームページ



まもうろうよ こころ
厚生労働省



地域保健福祉課 ☎ 0235-66-4931

新型コロナウイルス感染症
ポータルサイト

まん延防止等重点措置の適用に伴う要請について



詳しくは、県ホームページ
新型コロナウイルス感染症
ポータルサイトをご確認ください。

新型コロナウイルス感染症 まん延防止等重点措置

**対象区域：山形市、天童市、米沢市、高島町
鶴岡市、酒田市、三川町、庄内町
遊佐町 ※2月9日(水)から天童市を追加**
実施期間：1月27日(木)～2月20日(日)



発行／山形県庄内総合支庁 総務企画部総務課 総合案内窓口

〒997-1392 山形県東田川郡三川町大字横山字袖東19-1 TEL:0235(66)5598 FAX:0235(66)2835

山形県庄内総合支庁
公式Instagram



山形県庄内総合支庁
公式Facebook

