

第1025回教育委員会

平成28年5月31日
県庁舎教育委員室

1 開 会 午後2時15分

2 会議録署名委員の指名

3 会期の決定

4 議席の決定

5 報 告

- (1) 平成27年度いじめに関する定期調査（本県独自調査）の結果について
(高校教育課)

6 議 題

議第1号 地方教育行政の組織及び運営に関する法律第29条の規定に基づく
意見について

議第1号の1 平成28年度山形県一般会計補正予算（第1号）のうち教育委員会に関する
事務に係る部分 (総務課)

議第1号の2 山形県県立学校設置条例の一部を改正する条例案 (総務課教職員室)

議第2号 山形県社会教育委員の委嘱（任命）に係る臨時専決処理の承認に
ついて (文化財・生涯学習課生涯学習振興室)

議第3号 山形県図書館協議会委員の解任及び任命について
(文化財・生涯学習課生涯学習振興室)

議第4号 山形県産業教育審議会委員の委嘱（任命）について (高校教育課)

7 閉 会

平成27年度いじめに関する定期調査（本県独自調査）の結果について（速報値）

平成28年5月31日

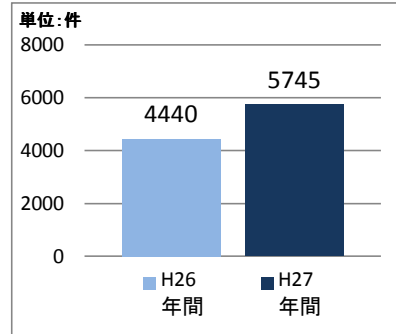
1 調査期間

H26年度：平成26年4月1日～平成27年3月31日
 H27年度：平成27年4月1日～平成28年3月31日

2 平成27年度に認知したいじめの状況

(1) 学校種別いじめの認知件数

	小学校	中学校	高等学校	特別支援学校	合計
H26年間	2362件	1176件	840件	62件	4440件
H27年間	3625件	1466件	606件	48件	5745件
増減	1263件	290件	-234件	-14件	1305件

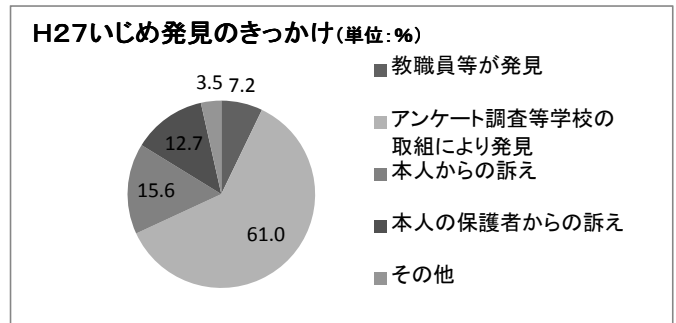
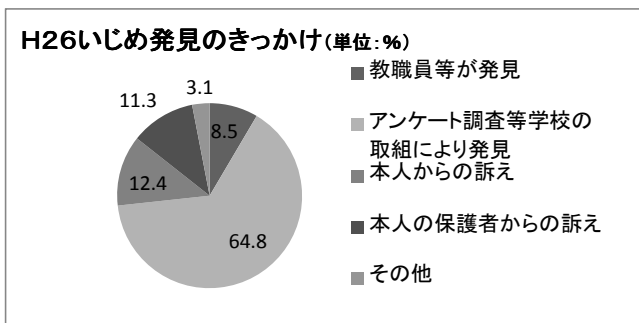


(2) 期間内のいじめ解消状況(全校種合計)

	いじめが解消した		一定の解消が図られたが継続支援中		解消に向けて取組中		その他		合計
	件数	割合	件数	割合	件数	割合	件数	割合	
H26年度年間	4094件	92.2%	275件	6.2%	68件	1.5%	3件	0.1%	4440件
H27年度年間	5240件	91.2%	423件	7.4%	80件	1.4%	2件	0.0%	5745件

(3) いじめの発見のきっかけ(全校種合計)

	H26年度年間		H27年度年間	
	件数	割合	件数	割合
教職員等が発見	378件	8.5%	412件	7.2%
アンケート調査等学校の取組により発見	2875件	64.8%	3502件	61.0%
本人からの訴え	549件	12.4%	899件	15.6%
本人の保護者からの訴え	502件	11.3%	732件	12.7%
その他	136件	3.1%	200件	3.5%

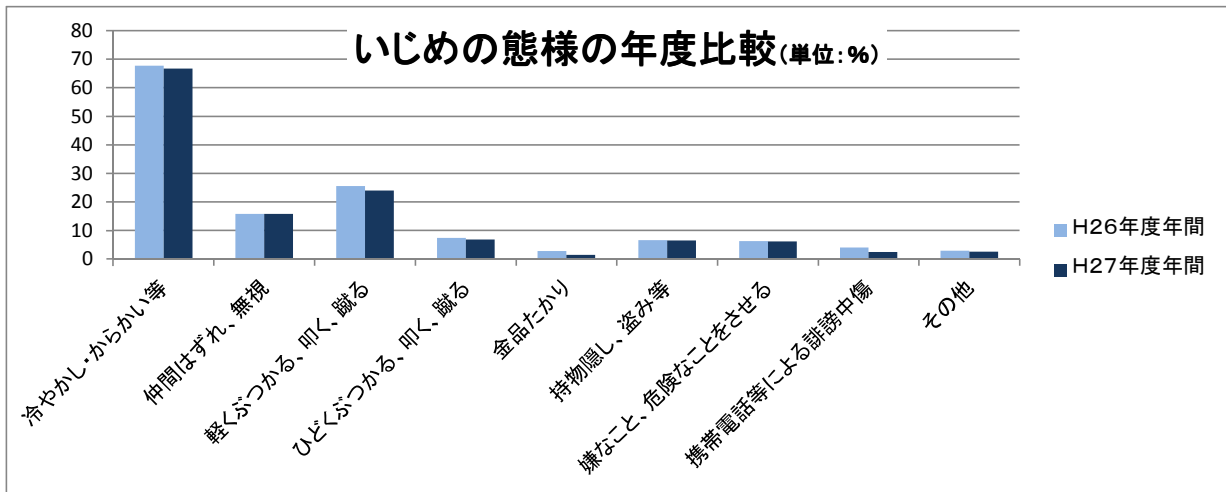


(4) 期間中に認知した、いじめの態様(全校種合計)

	H26年度年間		参考：H26 全国構成比	H27年度年間	
	件数	構成比		件数	構成比
冷やかしかからかい、悪口や脅し文句、嫌なことを言われる。	3007件	67.7%	64.5%	3831件	66.7%
仲間はずれ、集団による無視をされる。	701件	15.8%	19.1%	907件	15.8%
軽くぶつかられたり、遊ぶふりをして叩かれたり、蹴られたりする。	1136件	25.6%	22.2%	1380件	24.0%
ひどくぶつかられたり、叩かれたり、蹴られたりする。	331件	7.5%	7.5%	396件	6.9%
金品をたかられる。	124件	2.8%	2.1%	87件	1.5%
金品を隠されたり、盗まれたり、壊されたり、捨てられたりする。	297件	6.7%	7.1%	378件	6.6%
嫌なことや恥ずかしいこと、危険なことをされたり、させられたりする。	281件	6.3%	7.8%	358件	6.2%
パソコンや携帯電話等で、誹謗中傷やいやなことをされる。	180件	4.1%	4.2%	141件	2.5%
その他	130件	2.9%	4.4%	150件	2.6%

複数回答可

※構成比＝態様／認知件数×100



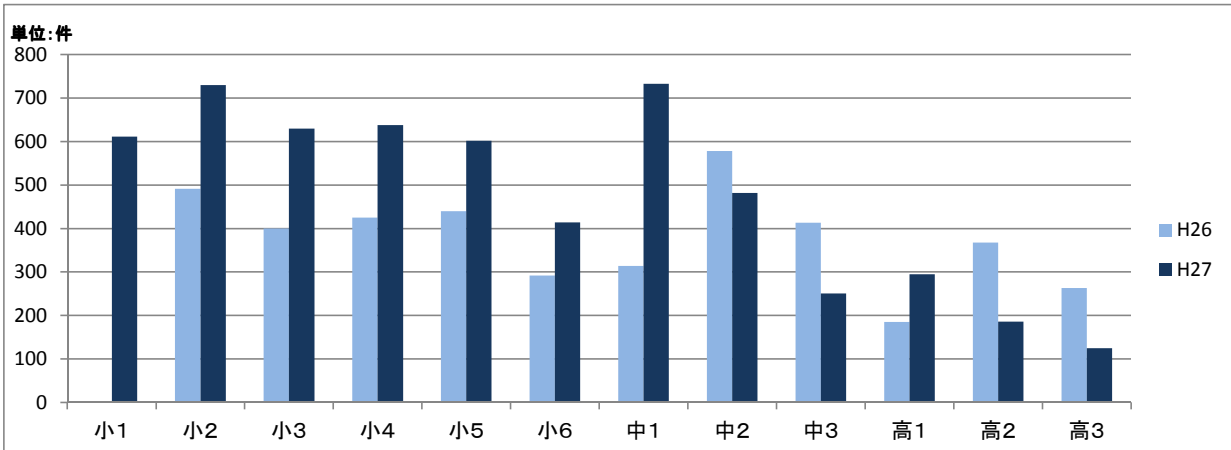
3 平成28年3月末における、平成26年度に認知したいじめの解消状況(全校種合計)

	いじめが解消した		一定の解消が図られたが継続支援中		解消に向けて取組中		その他		合計
	件数	割合	件数	割合	件数	割合	件数	割合	
H26年間認知	4356 件	99.3 %	29 件	0.7 %	0 件	0.0 %	3 件	0.1 %	4388 件

4 同集団における経年の認知件数の推移(小中高)

単位: 件

年度	小1	小2	小3	小4	小5	小6	中1	中2	中3	高1	高2	高3
H26	491	400	425	440	292	314	578	413	185	368	263	
H27	611	730	630	638	602	414	733	482	251	295	186	125



小学校調査結果

1 学校数

H26年度： (267) H27年度： (260)

2 平成27年度に認知したいじめの状況

(1)いじめの件数及び学年別内訳

	1年生	2年生	3年生	4年生	5年生	6年生	合計
H26年間	491件	400件	425件	440件	292件	314件	2362件
H27年間	611件	730件	630件	638件	602件	414件	3625件
増減	120件	330件	205件	198件	310件	100件	1263件

(2)期間内のいじめ解消状況

	いじめが解消した		一定の解消が図られたが継続支援中		解消に向けて取組中		その他		合計
	件数	割合	件数	割合	件数	割合	件数	割合	
H26年度年間	2224件	94.2%	116件	4.9%	22件	0.9%	0件	0.0%	2362件
H27年度年間	3337件	92.1%	225件	6.2%	63件	1.7%	0件	0.0%	3625件

(3)いじめの発見のきっかけ

	H26年度年間		H27年度年間	
	件数	割合	件数	割合
教職員等が発見	158件	6.7%	192件	5.3%
アンケート調査等学校の取組により発見	1495件	63.3%	2241件	61.8%
本人からの訴え	270件	11.4%	548件	15.1%
本人の保護者からの訴え	373件	15.8%	525件	14.5%
その他	66件	2.8%	119件	3.3%

(4)期間中に認知した、いじめの態様(複数回答)

	H26年度年間		参考：H26 全国構成比	H27年度年間	
	件数	構成比		件数	構成比
冷やかしかからかい、悪口や脅し文句、嫌なことを言われる。	1544件	65.4%	63.4%	2357件	65.0%
仲間はずれ、集団による無視をされる。	389件	16.5%	20.8%	532件	14.7%
軽くぶつかられたり、遊ぶふりをして叩かれたり、蹴られたりする。	672件	28.5%	24.4%	996件	27.5%
ひどくぶつかられたり、叩かれたり、蹴られたりする。	205件	8.7%	8.4%	265件	7.3%
金品をたかられる。	37件	1.6%	2.0%	35件	1.0%
金品を隠されたり、盗まれたり、壊されたり、捨てられたりする。	142件	6.0%	7.4%	215件	5.9%
嫌なことや恥ずかしいこと、危険なことをされたり、させられたりする。	154件	6.5%	8.2%	266件	7.3%
パソコンや携帯電話等で、誹謗中傷やいやなことをされる。	13件	0.6%	1.3%	21件	0.6%
その他	48件	2.0%	4.8%	69件	1.9%

※構成比＝態様／認知件数×100

3 平成28年3月末における、平成26年度に認知したいじめの解消状況

	いじめが解消した		一定の解消が図られたが継続支援中		解消に向けて取組中		その他		合計
	件数	割合	件数	割合	件数	割合	件数	割合	
H26年間認知	2306件	99.2%	19件	0.8%	0件	0.0%	0件	0.0%	2325件

中学校調査結果

1 学校数

H 2 6 年度： (103) H 2 7 年度： (101)

2 平成27年度に認知したいじめの状況

(1)いじめの件数及び学年別内訳

	1 年生	2 年生	3 年生	合計
H26 年間	578 件	413 件	185 件	1176 件
H27 年間	733 件	482 件	251 件	1466 件
増減	155 件	69 件	66 件	290 件

(2)期間内のいじめ解消状況

	いじめが解消した		一定の解消が図られたが継続支援中		解消に向けて取組中		その他		合計
	件数	割合	件数	割合	件数	割合	件数	割合	
H26年度年間	1088 件	92.5 %	76 件	6.5 %	11 件	0.9 %	1 件	0.1 %	1176 件
H27年度年間	1338 件	91.3 %	114 件	7.8 %	12 件	0.8 %	2 件	0.1 %	1466 件

(3)いじめの発見のきっかけ

	H 2 6 年度年間		H 2 7 年度年間	
	件数	割合	件数	割合
教職員等が発見	68 件	5.8 %	102 件	7.0 %
アンケート調査等学校の取組により発見	712 件	60.5 %	821 件	56.0 %
本人からの訴え	227 件	19.3 %	283 件	19.3 %
本人の保護者からの訴え	108 件	9.2 %	188 件	12.8 %
その他	61 件	5.2 %	72 件	4.9 %

(4)期間中に認知した、いじめの態様(複数回答)

	H 2 6 年度年間		参考：H 2 6 全国構成比	H 2 7 年度年間	
	件数	構成比		件数	構成比
冷やかしかからかい、悪口や脅し文句、嫌なことを言われる。	870 件	74.0 %	67.6 %	1010 件	68.9 %
仲間はずれ、集団による無視をされる。	180 件	15.3 %	16.1 %	266 件	18.1 %
軽くぶつかられたり、遊ぶふりをして叩かれたり、蹴られたりする。	284 件	24.1 %	18.4 %	290 件	19.8 %
ひどくぶつかられたり、叩かれたり、蹴られたりする。	89 件	7.6 %	5.6 %	111 件	7.6 %
金品をたかられる。	42 件	3.6 %	1.6 %	28 件	1.9 %
金品を隠されたり、盗まれたり、壊されたり、捨てられたりする。	101 件	8.6 %	6.6 %	113 件	7.7 %
嫌なことや恥ずかしいこと、危険なことをされたり、させられたりする。	82 件	7.0 %	6.8 %	61 件	4.2 %
パソコンや携帯電話等で、誹謗中傷やいやなことをされる。	57 件	4.8 %	7.8 %	50 件	3.4 %
その他	58 件	4.9 %	3.4 %	58 件	4.0 %

※構成比＝態様／認知件数×100

3 平成28年3月末における、平成26年度に認知したいじめの解消状況

	いじめが解消した		一定の解消が図られたが継続支援中		解消に向けて取組中		その他		合計
	件数	割合	件数	割合	件数	割合	件数	割合	
H26年間認知	1153 件	99.3 %	7 件	0.6 %	0 件	0.0 %	1 件	0.1 %	1161 件

高等学校調査結果

1 学校数

H26年度： (53) H27年度： (53)

2 平成27年度に認知したいじめの状況

(1)いじめの件数及び学年別内訳

	1年生	2年生	3年生	合計
H26年間	368件	263件	209件	840件
H27年間	295件	186件	125件	606件
増減	-73件	-77件	-84件	-234件

(2)期間内のいじめ解消状況

	いじめが解消した		一定の解消が図られたが継続支援中		解消に向けて取組中		その他		合計
	件数	割合	件数	割合	件数	割合	件数	割合	
H26年度年間	752件	89.5%	73件	8.7%	13件	1.5%	2件	0.2%	840件
H27年度年間	538件	88.8%	64件	10.6%	4件	0.7%	0件	0.0%	606件

(3)いじめの発見のきっかけ

	H26年度年間		H27年度年間	
	件数	割合	件数	割合
教職員等が発見	134件	16.0%	115件	19.0%
アンケート調査等学校の取組により発見	629件	74.9%	403件	66.5%
本人からの訴え	50件	6.0%	65件	10.7%
本人の保護者からの訴え	19件	2.3%	15件	2.5%
その他	8件	1.0%	8件	1.3%

(4)期間中に認知した、いじめの態様(複数回答)

	H26年度年間		参考：H26 全国構成比	H27年度年間	
	件数	構成比		件数	構成比
冷やかしかからかい、悪口や脅し文句、嫌なことを言われる。	563件	67.0%	62.3%	422件	69.6%
仲間はずれ、集団による無視をされる。	124件	14.8%	15.8%	101件	16.7%
軽くぶつかられたり、遊ぶふりをして叩かれたり、蹴られたりする。	156件	18.6%	16.2%	74件	12.2%
ひどくぶつかられたり、叩かれたり、蹴られたりする。	32件	3.8%	5.5%	17件	2.8%
金品をたかられる。	42件	5.0%	4.0%	24件	4.0%
金品を隠されたり、盗まれたり、壊されたり、捨てられたりする。	49件	5.8%	6.8%	46件	7.6%
嫌なことや恥ずかしいこと、危険なことをされたり、させられたりする。	41件	4.9%	8.1%	26件	4.3%
パソコンや携帯電話等で、誹謗中傷やいやなことをされる。	110件	13.1%	18.2%	66件	10.9%
その他	22件	2.6%	4.2%	22件	3.6%

※構成比＝態様／認知件数×100

3 平成28年3月末における、平成26年度に認知したいじめの解消状況

	いじめが解消した		一定の解消が図られたが継続支援中		解消に向けて取組中		その他		合計
	件数	割合	件数	割合	件数	割合	件数	割合	
H26年間認知	835件	99.4%	3件	0.4%	0件	0.0%	2件	0.2%	840件

特別支援学校調査結果

1 学校数

H26年度： (17) H27年度： (17)

2 平成27年度に認知したいじめの状況

(1)いじめの件数及び学部別内訳

	小学部	中学部	高等部	合計
H26年間	12件	7件	43件	62件
H27年間	4件	12件	32件	48件
増減	-8件	5件	-11件	-14件

(2)期間内のいじめ解消状況

	学部	いじめが解消した		一定の解消が図られたが継続支援中		解消に向けて取組中		その他		合計
		件数	割合	件数	割合	件数	割合	件数	割合	
H26年度年間	小学部	11件	91.7%	1件	8.3%	0件	0.0%	0件	0.0%	12件
	中学部	6件	85.7%	1件	14.3%	0件	0.0%	0件	0.0%	7件
	高等部	13件	30.2%	8件	18.6%	22件	51.2%	0件	0.0%	43件
	小中高総計	30件	48.4%	10件	16.1%	22件	35.5%	0件	0.0%	62件
H27年度年間	小学部	3件	75.0%	1件	25.0%	0件	0.0%	0件	0.0%	4件
	中学部	8件	66.7%	4件	33.3%	0件	0.0%	0件	0.0%	12件
	高等部	16件	50.0%	15件	46.9%	1件	3.1%	0件	0.0%	32件
	小中高総計	27件	56.3%	20件	41.7%	1件	2.1%	0件	0.0%	48件

(3)いじめの発見のきっかけ

	H26年度年間		H27年度年間	
	件数	割合	件数	割合
教職員等が発見	18件	29.0%	3件	6.3%
アンケート調査等学校の取組により発見	39件	62.9%	37件	77.1%
本人からの訴え	2件	3.2%	3件	6.3%
本人の保護者からの訴え	2件	3.2%	4件	8.3%
その他	1件	1.6%	1件	2.1%

(4)期間中に認知した、いじめの態様(複数回答)

	H26年度年間		参考：H26 全国構成比	H27年度年間	
	件数	構成比		件数	構成比
冷やかしやからかい、悪口や脅し文句、嫌なことを言われる。	30件	48.4%	57.3%	42件	87.5%
仲間はずれ、集団による無視をされる。	8件	12.9%	11.0%	8件	16.7%
軽くぶつかられたり、遊ぶふりをして叩かれたり、蹴られたりする。	24件	38.7%	25.9%	20件	41.7%
ひどくぶつかられたり、叩かれたり、蹴られたりする。	5件	8.1%	6.6%	3件	6.3%
金品をたかられる。	3件	4.8%	3.2%	0件	0.0%
金品を隠されたり、盗まれたり、壊されたり、捨てられたりする。	5件	8.1%	6.6%	4件	8.3%
嫌なことや恥ずかしいこと、危険なことをされたり、させられたりする。	4件	6.5%	10.4%	5件	10.4%
パソコンや携帯電話等で、誹謗中傷やいやなことをされる。	0件	0.0%	8.2%	4件	8.3%
その他	2件	3.2%	6.2%	1件	2.1%

※構成比＝態様／認知件数×100

3 平成28年3月末における、平成26年度に認知したいじめの解消状況

	いじめが解消した		一定の解消が図られたが継続支援中		解消に向けて取組中		その他		合計
	件数	割合	件数	割合	件数	割合	件数	割合	
小学部	12件	100.0%	0件	0.0%	0件	0.0%	0件	0.0%	12件
中学部	7件	100.0%	0件	0.0%	0件	0.0%	0件	0.0%	7件
高等部	43件	100.0%	0件	0.0%	0件	0.0%	0件	0.0%	43件