

平成 30 年度 山形県公立高校生のボランティア活動実態調査

調査概要

- 【対象者】 県内公立高校（全日制の課程）3年生全員 6,961名
- 【回答者】 6,768名（回答率97.2%）
- 【調査期間】 平成30年8月下旬～9月中旬
- 【調査方法】 調査紙をホームルーム等で配布し回収

結果

1 高校在学中のボランティア活動経験者率

- 高校在学中にボランティア活動を行った生徒は82.7%【78.4%(H29), 78.5%(H28)】
 - ・ 学校の活動以外でボランティア活動を行った生徒は34.7%【32.7%(H29), 33.0%(H28)】
 - ・ 学校の活動としてボランティア活動を行った生徒は76.4%【72.7%(H29), 72.7%(H28)】

2 高校生が取り組んでいるボランティア活動分野

- 最も多くの高校生が体験している活動は、環境整備分野である。(48.0%)。
- 男女共に活動が多い分野は環境整備分野(男子52.9%、女子43.4%)である。
- 学校以外でボランティア活動に取り組んでいる生徒の方が、多様な活動を経験している。

3 高校生が関心をもつボランティア活動分野

- 全体として最も関心が高い分野は文化振興分野(31.7%)である。
- 男子は環境整備(30.1%)・文化振興(24.6%)・体育振興(25.6%)分野に高い関心を持つ。
女子は子育て支援(42.7%)・文化振興(38.5%)・福祉介護(22.4%)分野に高い関心を持つ。
男女共に災害支援(男子31.0%、女子31.0%)への関心が高い。
- ボランティア活動を経験した生徒のほうが、ボランティア活動に対する関心が高い。

分野ごとの活動内容（例）

- 【福祉介護】福祉施設の清掃、車いすの整備等
- 【子育て支援】学童保育での子どもとの活動、赤ちゃんのお世話等
- 【環境整備】ゴミ拾い、除草、駅の清掃、水質調査等
- 【文化振興】伝統芸能、地域の行事・文化的イベントの手伝い等
- 【体育振興】地区運動会の手伝い、マラソン大会の手伝い、小中学生へのスポーツ指導等
- 【災害支援】災害の後片付け・清掃、災害復興の支援等
- 【その他】募金活動等、上記の分類以外

平成 31 年 2 月 1 日

山形県教育委員会
(調査機関：山形県青年の家)

I 調査の概要

1. 調査目的

高校生によるボランティア活動の実態を明らかにするための基礎資料とすること。

2. 調査期間

平成 30 年 8 月下旬～9 月中旬

3. 調査対象

山形県内の公立高等学校全日制課程の全 3 年生

4. 回答者数

6,768 名 (回収率 97.2%)

※ 調査時在籍者数 6,961 名、調査実施日に欠席した生徒は回答していない。

5. 調査方法

調査紙を全生徒に配布して、ホームルーム等を利用して回答記載の上、回収。

6. 調査事項

- (1) 高校在学中のボランティア活動経験者率
- (2) 高校生が取り組んでいるボランティア活動分野
- (3) 高校生が関心をもつボランティア活動分野

7. 質問内容 (調査票は巻末に掲載)

高校在学中の活動歴について、下記内容を質問。

- (1) 学校全体や学年・学級・部活動・委員会などで行われた「ボランティア活動」に参加しましたか。
回答項目：①参加した ②参加しなかった
- (2) 学校の活動以外の「ボランティア活動」に参加したことがありますか
回答項目：①参加した ②参加しなかった
- (3) 質問(1), (2)のどちらかで「参加した」と答えた人はどの分野のボランティア活動を行いましたか。あてはまるものをすべて選んで下さい
回答項目：①福祉介護 ②子育て支援 ③環境整備 ④文化振興 ⑤体育振興 ⑥災害支援 ⑦その他
- (4) あなたが興味を持っているボランティアの活動は何ですか。あてはまるものをすべて選んで下さい。(特に興味がない人は、0 を選んで下さい)
回答項目：①福祉介護 ②子育て支援 ③環境整備 ④文化振興 ⑤体育振興 ⑥災害支援 ⑦その他

8. 集計処理

- (1) 質問への回答がなかった場合はその質問への回答を無効として、それらの者を除いて質問ごとに「有効回答者数」を定めた。
※ 本資料各【表】に記載する()内の数字は各質問に対する有効回答者数である。
- (2) 「経験者率及び関心率」＝「質問への該当者数」÷「質問への有効回答者数」
- (3) 質問 1, 2 のいずれかに「①あり」と回答した者を「生活全般における経験者」とした。

Ⅱ 調査の結果

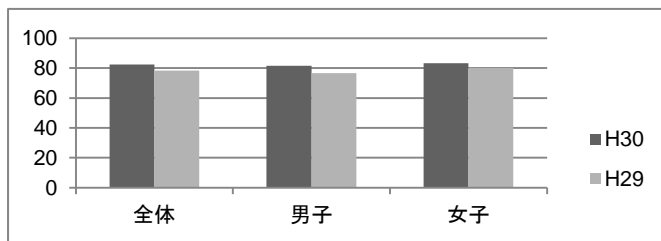
1. 高校在学中のボランティア活動経験者率

【経験者率】とは、高校在学中にボランティア活動を経験した生徒の割合

(1) 生活全般（学校の内外を問わず）における経験者率

- 高校生活全般での経験者率は 82.7%（H29 年度 78.4%、H28 年度 78.5%、H27 年度 83.4%）。
- 西置賜(94.8%)、東南置賜(89.9%)、西村山(87.7%)、北村山(83.9%) 地区居住生徒の経験者率が高い。

【グラフ1：生活全般. 男女別の経験者率】

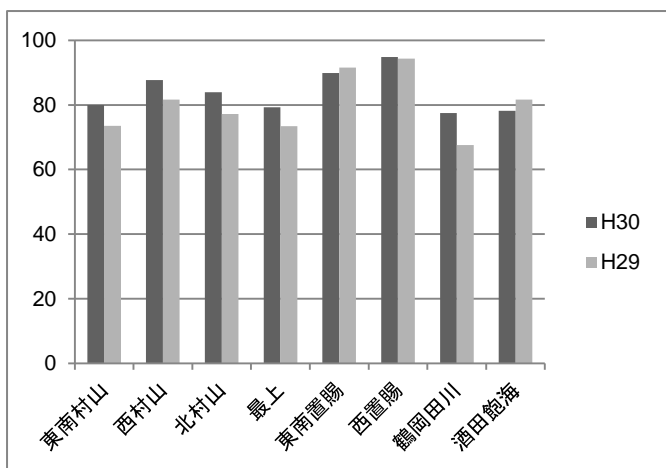


【表1：生活全般. 男女別の経験者率】

性別	H30	H29	増減
全体(6,768)	82.7%	78.4%	4.3%
男子(3,315)	82.1%	76.6%	5.5%
女子(3,451)	83.2%	80.1%	3.1%

※()内は有効回答者数、性別無回答2名

【グラフ2：生活全般. 居住地区別の経験者率】

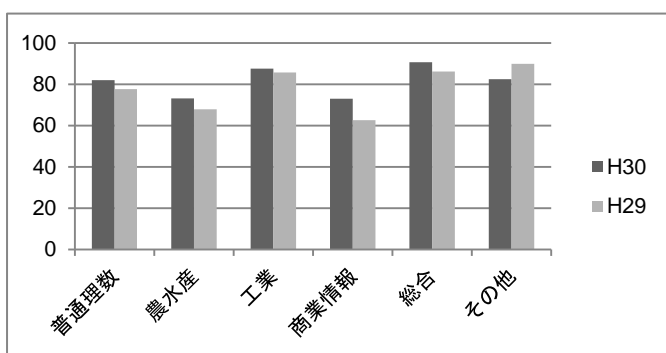


【表2：生活全般. 居住地区別の経験者率】

居住地区	H30	H29	増減
東南村山(1,921)	80.0%	73.5%	6.5%
西村山(514)	87.7%	81.6%	6.1%
北村山(610)	83.9%	77.2%	6.7%
最上(522)	79.3%	73.4%	5.9%
東南置賜(999)	89.9%	91.5%	▲1.6%
西置賜(426)	94.8%	94.3%	0.5%
鶴岡田川(979)	77.5%	67.6%	9.9%
酒田飽海(769)	78.2%	81.6%	▲3.4%

※居住地区無回答、県外者28名

【グラフ3：生活全般. 学科系統別の経験者率】



【表3：生活全般. 学科系統別の経験者率】

学科系統	H30	H29	増減
普通理数(3,697)	82.0%	77.7%	4.3%
農水産(358)	73.2%	67.9%	5.3%
工業(1,100)	87.5%	85.7%	1.8%
商業情報(608)	73.0%	62.6%	10.4%
総合(782)	90.6%	86.1%	4.5%
その他(223)	82.4%	89.8%	▲7.4%

※「その他」学科は、家庭、看護、福祉、音楽、体育の各学科

【表4：生活全般. 居住市町村の状況】※35市町村

経験者率	100%~90%以上	90%~80%以上	80%~70%以上	70%~
市町村数	10	17	6	2

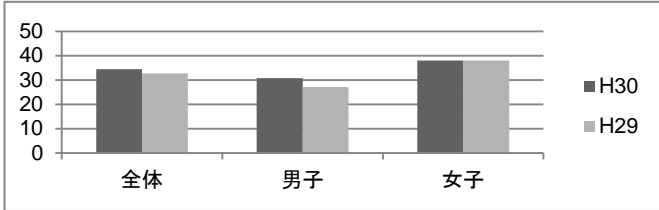
【表5：生活全般. 各学校の状況】※分校を含む46校

経験者率	100%~90%以上	90%~80%以上	80%~70%以上	70%~60%以上	60%~50%以上	50%~
学校数	23	7	7	5	3	1

(2) 学校の活動以外における経験者率

- 全体の経験者率は 34.7% (H29 年度 32.7%, H28 年度 33.0%, H27 年度 32.6%)。
- 女子の経験者率が男子より 7.2 ポイント高い。
- 西置賜地区に住んでいる生徒の経験者率 (43.2%) が高い。
- 総合学科 (45.0%) 所属生徒の経験者率が高い。

【 グラフ 4 : 学校の活動以外、男女別の経験者率 】

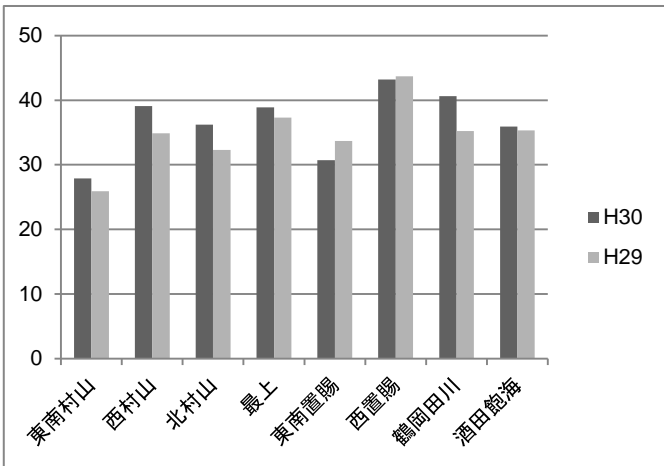


【 表 6 : 学校の活動以外、男女別の経験者率 】

性別	H30	H29	増減
全体 (6,768)	34.7%	32.7%	2.0%
男子 (3,315)	31.0%	27.1%	3.9%
女子 (3,451)	38.2%	38.0%	0.2%

※ () 内は有効回答者数、性別無回答 2 名

【 グラフ 5 : 学校の活動以外、居住地区別の経験者率 】

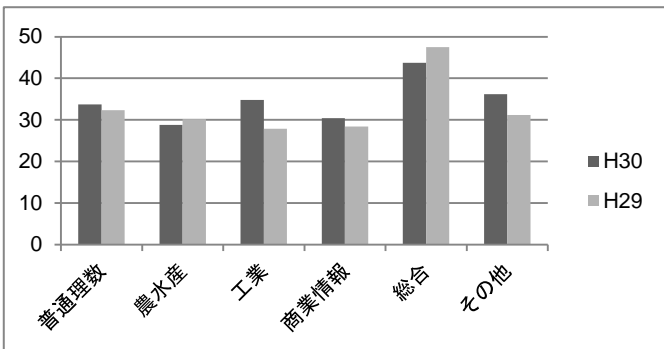


【 表 7 : 学校の活動以外、居住地区別の経験者率 】

居住地区	H30	H29	増減
東南村山 (1,921)	28.5%	25.9%	2.6%
西村山 (514)	39.1%	34.9%	4.2%
北村山 (610)	37.0%	32.3%	4.7%
最上 (522)	38.9%	37.3%	1.6%
東南置賜 (999)	30.7%	33.7%	▲3.0%
西置賜 (426)	43.2%	43.7%	▲0.5%
鶴岡田川 (979)	40.6%	35.2%	5.4%
酒田飽海 (769)	35.9%	35.3%	0.6%

※ 居住地区無回答、県外者 28 名

【 グラフ 6 : 学校の活動以外、学科系統別の経験者率 】



【 表 8 : 学校の活動以外、学科系統別の経験者率 】

学科系統	H30	H29	増減
普通理数 (3,697)	33.7%	32.3%	1.4%
農水産 (358)	28.8%	30.2%	▲1.4%
工業 (1,100)	34.8%	27.9%	6.9%
商業情報 (608)	30.4%	28.4%	2.0%
総合 (782)	45.0%	47.5%	▲2.5%
その他 (223)	36.3%	31.2%	5.1%

※ 「その他」学科は、家庭、看護、福祉、音楽、体育の各学科

【 表 9 : 学校の活動以外、居住市町村の状況 】 ※35 市町村

経験者率	100%~50%以上	50%~40%以上	40%~30%以上	30%~
市町村数	4	12	14	5

【 表 10 : 学校の活動以外、各学校の状況 】 ※分校を含む 46 校

経験者率	100%~60%以上	60%~50%以上	50%~40%以上	40%~30%以上	30%~20%以上	20%~
学校数	6	3	9	8	14	6

(3) 学校の活動における経験者率

○ 全体の経験者率は 76.4% (H29 年度 72.7%, H28 年度 72.7%, H26 年度 78.7%)。

【表 11: 学校の活動. 男女別の経験者率】

性別	H30	H29	増減
全体 (6,768)	76.4%	72.7%	3.7%
男子 (3,315)	78.3%	72.4%	5.9%
女子 (3,451)	74.5%	73.0%	1.5%

※ ()内は有効回答者数、性別無回答 2 名

【表 13: 学校の活動. 学科系統別の経験者率】

学科系統	H30	H29	増減
普通理数 (3,697)	74.7%	71.4%	3.3%
農水産 (358)	69.0%	60.0%	9.0%
工業 (1,100)	84.8%	82.9%	1.9%
商業情報 (608)	65.8%	55.9%	9.9%
総合 (782)	83.4%	79.2%	4.2%
その他 (223)	79.4%	88.8%	▲9.4%

※「その他」学科は、家庭、看護、福祉、音楽、体育の各学科

【表 12: 学校の活動. 学校所在地区別の経験者率】

学校所在地区	H30	H29	増減
東南村山 (1,921)	74.3%	67.0%	7.3%
西村山 (541)	84.6%	85.2%	▲0.6%
北村山 (610)	77.2%	78.2%	▲1.0%
最上 (522)	75.9%	65.4%	10.5%
東南置賜 (999)	86.1%	88.4%	▲2.3%
西置賜 (426)	90.8%	96.2%	▲5.4%
鶴岡田川 (979)	65.5%	52.3%	13.2%
酒田飽海 (769)	69.1%	89.8%	▲20.7%

【表 14: 学校の活動. 各学校の状況】※分校を含む 46 校

経験者率	100%~90%以上	90%~80%以上	80%~70%以上	70%~60%以上	60%~50%以上	50%~
学校数	21	6	6	2	6	5

※ 参考 私立高校 3 年生の調査概要

対象者 山形県内全日制私立高校 3 年生全員 在籍数 2,868 名
回答者数 2,726 名 (回答率 95.0%)
調査方法・調査内容 公立高校と同一方法・内容

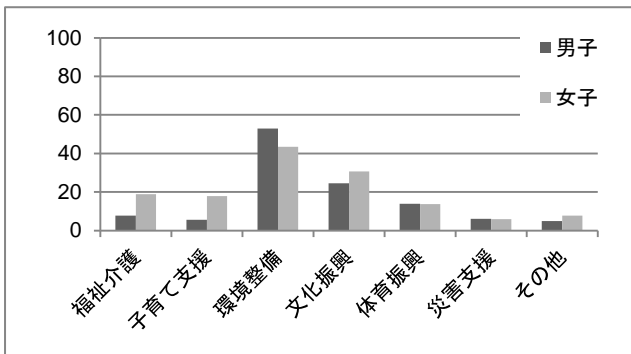
- ① 生活全般 (学校の内外を問わず) における経験者率 63.9%
- ② 学校の活動以外における経験者率 25.0%
- ③ 学校の活動における経験者率 57.6%

2. 高校生が取り組んでいるボランティア活動分野

全般的な状況

- 環境整備分野の経験者率(48.0%)が最も高い。
- 福祉介護分野は女子経験者率(18.8%)が高い。環境整備分野は男子経験者率(52.9%)が高い。
- 学校以外でボランティアに活動に取り組んでいる生徒の方が、多様な活動を経験している。
※学校内だけの活動経験者は、福祉介護や子育て支援、文化振興分野での経験が特に少ない。

【グラフ7:男女別の経験者率】

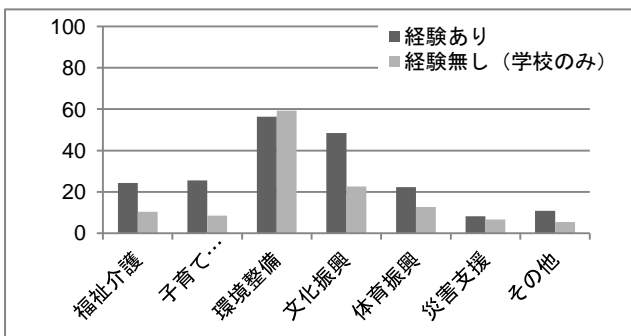


【表15:男女別の経験者率】

分野	全体(6,768)	男子(3,315)	女子(3,451)
福祉介護	13.4%	7.8%	18.8%
子育て支援	11.9%	5.6%	17.9%
環境整備	48.0%	52.9%	43.4%
文化振興	27.7%	24.6%	30.7%
体育振興	13.8%	13.9%	13.7%
災害支援	6.0%	6.1%	5.9%
その他	6.4%	4.9%	7.7%

※()内は有効回答者数、性別無回答2名

【グラフ8:学校以外での経験有無別の経験者率】



【表16:学校以外での経験有無別の経験者率】

分野	経験あり(2,348)	経験なし(学校のみ3,251)	差
福祉介護	24.3%	10.4%	13.9%
子育て支援	25.5%	8.4%	17.1%
環境整備	56.3%	59.3%	▲3%
文化振興	48.5%	22.6%	25.9%
体育振興	22.3%	12.6%	9.7%
災害支援	8.2%	6.6%	1.6%
その他	10.8%	5.4%	5.4%

【表17:居住地区別の経験者率】※()内は有効回答者数、居住地区無回答・県外者28名

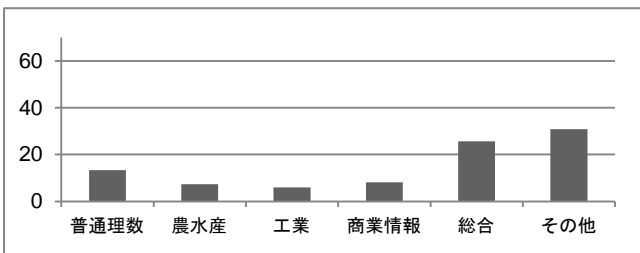
居住地区	福祉介護	子育て支援	環境整備	文化振興	体育振興	災害支援	その他
東南村山(1,921)	10.9%	9.8%	46.1%	21.4%	16.1%	5.6%	8.0%
西村山(514)	14.6%	14.8%	54.3%	28.6%	12.5%	14.8%	4.3%
北村山(610)	19.0%	14.3%	45.4%	35.1%	17.5%	8.0%	6.9%
最上(522)	8.8%	10.0%	57.5%	27.8%	15.9%	8.8%	9.4%
東南置賜(999)	15.5%	12.2%	46.0%	41.3%	10.1%	6.3%	4.1%
西置賜(426)	22.1%	21.1%	65.0%	24.6%	10.3%	1.2%	5.9%
鶴岡田川(979)	12.8%	12.4%	43.4%	25.0%	10.3%	4.7%	5.1%
酒田飽海(769)	11.1%	8.7%	43.4%	24.3%	16.0%	1.8%	5.9%

【表 18: 学科系統別の経験者率】

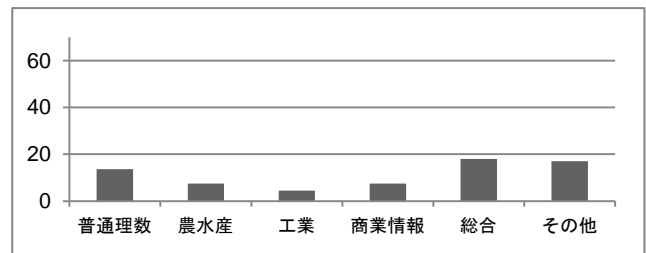
学科系統	福祉介護	子育て支援	環境整備	文化振興	体育振興	災害支援	その他
普通理数 (3,697)	13.4%	13.6%	47.4%	25.6%	14.0%	5.0%	5.7%
農水産 (358)	7.3%	7.5%	40.5%	21.2%	16.8%	2.0%	8.7%
工業 (1,100)	5.9%	4.4%	63.1%	30.1%	12.0%	6.8%	4.8%
商業情報 (608)	8.2%	7.4%	35.0%	26.3%	11.2%	1.0%	6.4%
総合 (782)	25.6%	18.0%	40.8%	40.2%	14.5%	16.4%	10.4%
その他 (223)	30.9%	17.0%	49.8%	14.8%	13.9%	2.2%	6.7%

※「その他」学科は、家庭、看護、福祉、音楽、体育の各学科

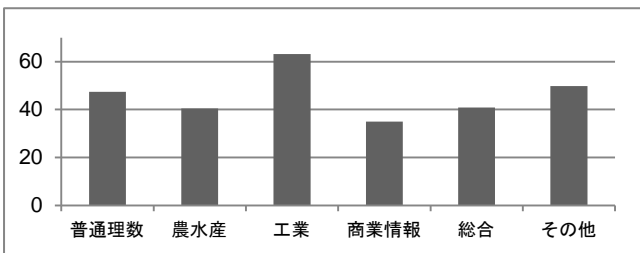
【グラフ9: 福祉介護分野. 学科系統別の経験者率】



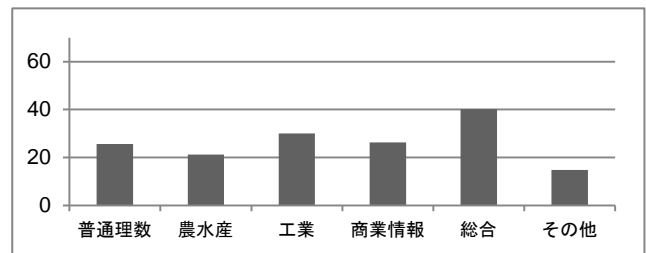
【グラフ10: 子育て支援分野. 学科系統別の経験者率】



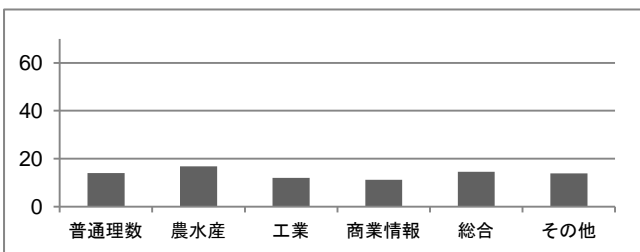
【グラフ11: 環境整備分野. 学科系統別の経験者率】



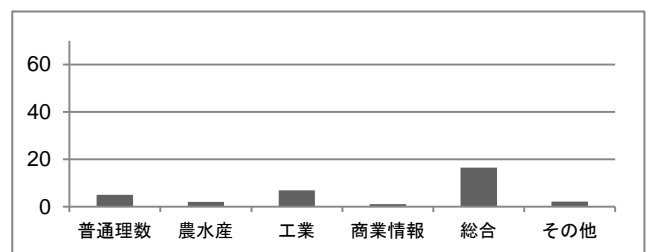
【グラフ12: 文化振興分野. 学科系統別の経験者率】



【グラフ13: 体育振興分野. 学科系統別の経験者率】



【グラフ14: 災害支援分野. 学科系統別の経験者率】



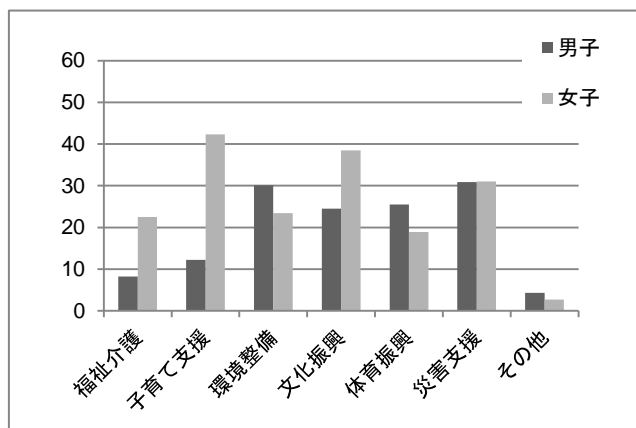
3. 高校生が関心をもつボランティア活動分野

【関心率】とは、関心を持つ分野として選択した生徒の割合

全般的な状況

- 男女の関心率が大きく異なる分野が多い。男子は環境整備(30.1%)・体育振興(25.6%)分野に、女子は子育て支援(42.3%)・文化振興(38.5%)・福祉介護(22.4%)分野に関心が高い。災害支援は男子(31.0%)、女子(31.0%)ともに関心が高い。
- ボランティア活動を経験した分野に対する関心の高まりがみられる。

【グラフ15:男女別の関心率】

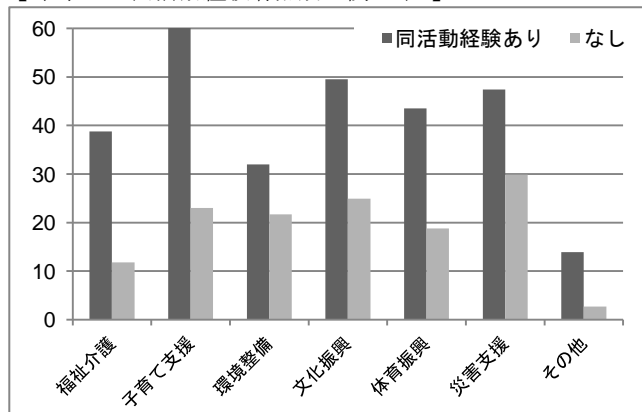


【表19:男女別の関心率】

分野	全体(6,768)	男子(3,315)	女子(3,451)
福祉介護	15.5%	8.2%	22.4%
子育て支援	27.5%	12.2%	42.3%
環境整備	26.6%	30.1%	23.3%
文化振興	31.7%	24.6%	38.5%
体育振興	22.2%	25.6%	18.9%
災害支援	31.0%	31.0%	31.0%
その他	3.5%	4.3%	2.7%
関心なし	16.6%	24.1%	9.4%

※ ()内は有効回答者数、性別無回答2名

【グラフ16:同活動経験有無別の関心率】

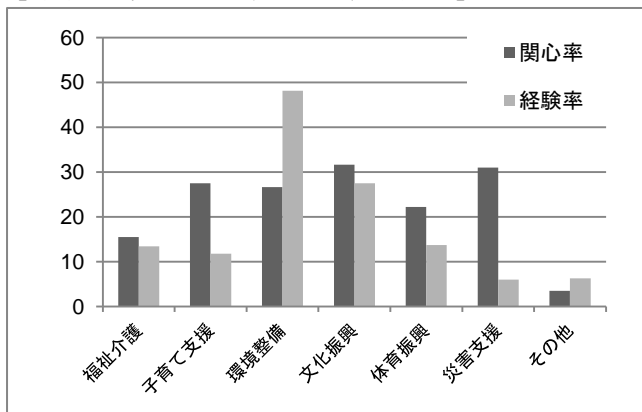


【表20:同活動経験有無別の関心率】

分野	経験あり	経験なし	差
福祉介護(909)	38.8%	11.8%	27.0%
子育て支援(803)	61.3%	23.0%	38.3%
環境整備(3,252)	32.0%	21.7%	10.3%
文化振興(1,874)	49.5%	24.9%	24.6%
体育振興(935)	43.5%	18.8%	24.7%
災害支援(407)	47.4%	29.9%	17.5%
その他(431)	13.9%	2.7%	11.2%

※ ()内は同活動経験者数

【グラフ17:分野ごとの関心率と経験者率】



【表21:分野ごとの関心率と経験者率】

分野	関心率	経験者率	差
福祉介護	15.5%	13.4%	2.1%
子育て支援	27.5%	11.7%	15.6%
環境整備	26.6%	48.0%	▲21.4%
文化振興	31.7%	27.7%	4.0%
体育振興	22.2%	13.8%	8.4%
災害支援	31.0%	6.0%	25.0%
その他	3.5%	6.4%	▲2.9%

【表 22: 居住地区別の関心率】※()内は有効回答者数、居住地区無回答・県外者 28 名

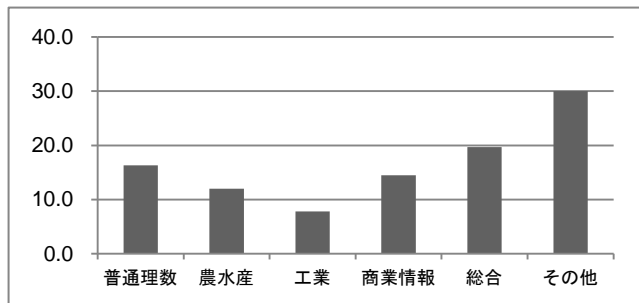
居住地区	福祉介護	子育て支援	環境整備	文化振興	体育振興	災害支援	その他
東南村山(1,921)	14.9%	25.1%	28.1%	32.6%	23.8%	32.0%	3.7%
西村山(514)	14.2%	30.5%	28.6%	30.4%	20.2%	26.3%	3.9%
北村山(610)	16.2%	27.4%	26.2%	34.8%	26.4%	35.1%	3.6%
最上(522)	16.9%	27.2%	28.2%	35.4%	21.8%	34.1%	5.9%
東南置賜(999)	16.6%	28.1%	25.4%	30.8%	19.6%	31.2%	3.0%
西置賜(426)	14.8%	30.0%	26.8%	27.9%	18.5%	31.2%	1.9%
鶴岡田川(979)	16.2%	28.7%	25.0%	32.0%	22.8%	28.5%	3.5%
酒田飽海(769)	13.9%	28.0%	24.7%	28.5%	20.5%	29.1%	2.1%

【表 23: 学科系統別の関心率】※()内は有効回答者数

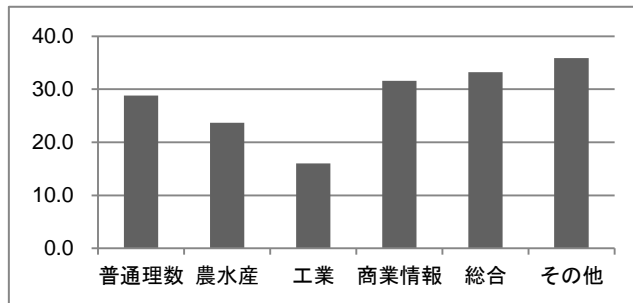
学科系統	福祉介護	子育て支援	環境整備	文化振興	体育振興	災害支援	その他
普通理数(3,697)	16.3%	28.8%	27.7%	35.0%	22.3%	33.3%	3.8%
農水産(358)	12.0%	23.7%	22.6%	19.6%	17.9%	21.8%	3.6%
工業(1,100)	7.8%	16.0%	31.4%	23.7%	22.0%	31.8%	2.5%
商業情報(608)	14.5%	31.6%	21.7%	30.1%	22.2%	25.7%	2.5%
総合(782)	19.7%	33.1%	21.2%	33.5%	20.3%	27.9%	3.1%
その他(223)	30.0%	35.9%	19.7%	26.5%	29.1%	27.4%	6.3%

※「その他」学科は、家庭、看護、福祉、音楽、体育の各学科

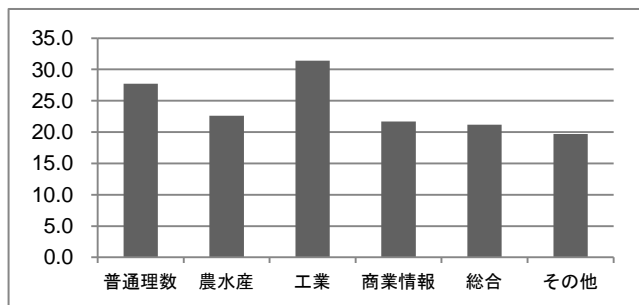
【グラフ 18: 福祉介護分野. 学科系統別の関心率】



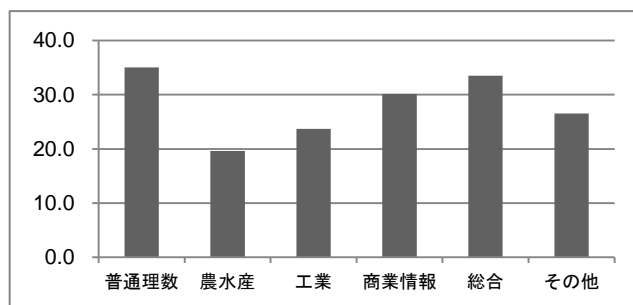
【グラフ 19: 子育て支援分野. 学科系統別の関心率】



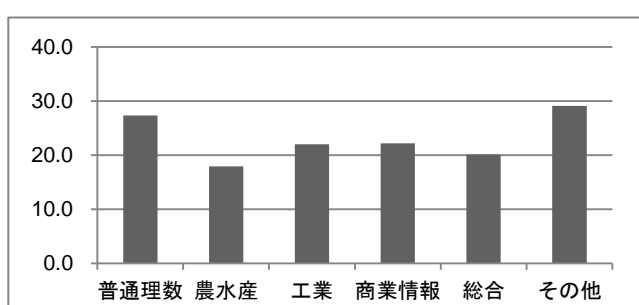
【グラフ 20: 環境整備分野. 学科系統別の関心率】



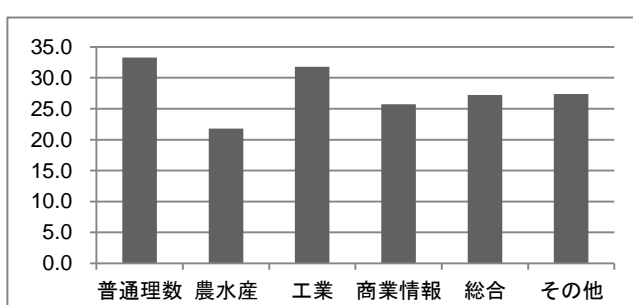
【グラフ 21: 文化振興分野. 学科系統別の関心率】



【グラフ 22: 体育振興分野. 学科系統別の関心率】



【グラフ 23: 災害支援分野. 学科系統別の関心率】



「高校生のボランティア活動」実態調査票

性別 を○で囲んでください。

男 ・ 女

住んでいる市町村名 を記入してください。

市・町・村

高校に入学してから現在までについておたずねします。(あてはまる数字を○で囲んでください。)

質問1 あなたは、**学校全体や学年・学級・部活動・委員会など**で行われた「ボランティア活動」に参加したことがありますか。

ある	ない
1	2

質問2 あなたは、**学校の活動以外の**「ボランティア活動」に参加したことがありますか。

ある	ない
1	2

質問3 **質問1, 質問2のどちらかで「ある」と答えた人は**、次のどの分野の活動を行いましたか。**あてはまるものをすべて**選んでください。

(下の分類の例を参考にして下さい。参加しなかった人は空欄にし、質問4に進んでください。)

福祉 介護	子育て 支援	環境 整備	文化 振興	体育 振興	災害復 興支援	その他
1	2	3	4	5	6	7

- 福祉・介護・・・高齢者施設でのお年寄りとの活動、福祉施設の清掃など
- 子育て支援・・・学童保育での子どもとの活動、子どもたちが参加するイベントの企画・手伝い、赤ちゃんのお世話など
- 環境整備・・・ゴミ拾い、除雪、除草、駅の清掃、水質調査など
- 文化振興・・・伝統芸能、地域のお祭りの手伝い、文化的イベントの手伝いなど
- 体育振興・・・地区運動会・マラソン大会などの手伝い、小中学校へのスポーツ指導など
- 災害復興支援・・・自然災害（水害など）の後片づけ・清掃、避難訓練の手伝いなど

質問4は、全員が答えてください

質問4 あなたが**興味を持っているボランティア活動**は何ですか。**あてはまるものをすべて**選んでください。(特に興味がない人は、0を選んでください。)

特に興味 がない	福祉 介護	子育て 支援	環境 整備	文化 振興	体育 振興	災害復 興支援	その他
0	1	2	3	4	5	6	7

以上でアンケートは終了です。ご協力ありがとうございました。

山形県教育委員会