

企業局鶴岡電気水道事務所 再生可能エネルギーへの取組み1/2

運転開始以来の合計(kWh)

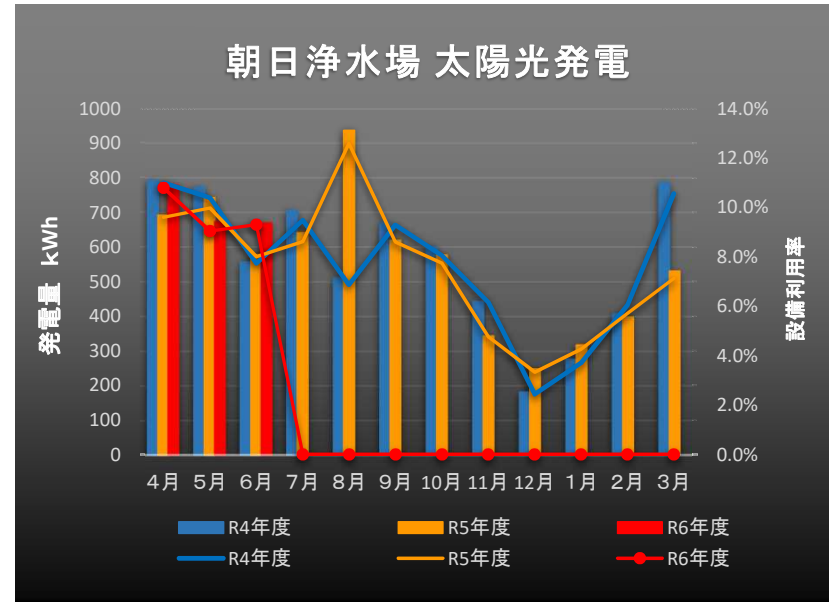
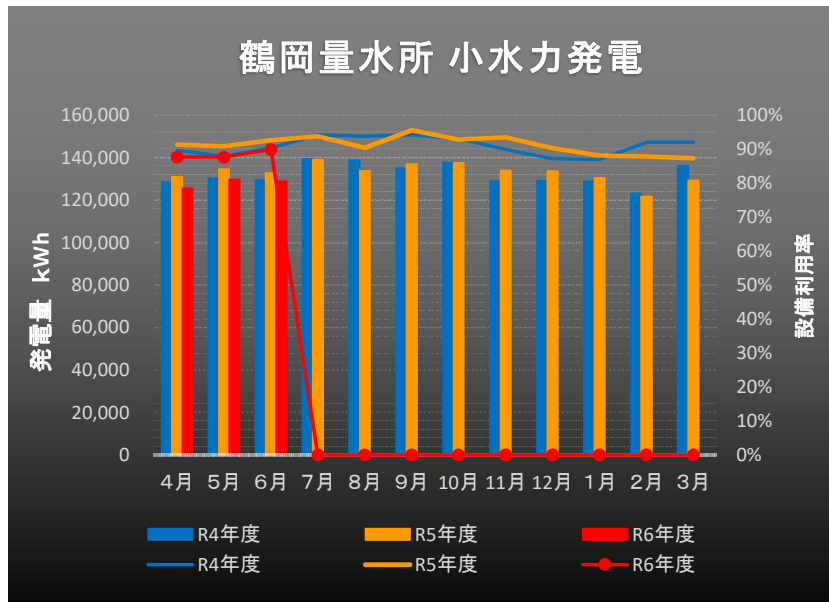
15,389,466

鶴岡量水所 小水力発電							
月	発電量 [kWh]			設備利用率 [%]			備考
	R4年度	R5年度	R6年度	R4年度	R5年度	R6年度	
4月	128,410	130,893	125,517	90%	91%	88%	
5月	130,233	134,466	129,742	88%	91%	88%	
6月	129,463	132,680	128,788	90%	93%	90%	
7月	139,356	138,828	0	94%	94%	0%	
8月	138,794	133,736	0	94%	90%	0%	
9月	134,900	136,857	0	94%	96%	0%	
10月	137,717	137,476	0	93%	93%	0%	
11月	128,866	133,918	0	90%	93%	0%	
12月	129,002	133,653	0	87%	90%	0%	
1月	128,738	130,419	0	87%	88%	0%	
2月	122,984	121,712	0	92%	88%	0%	
3月	136,182	129,238	0	92%	87%	0%	
計	1,584,645	1,593,876	384,047	91%	91%		

運転開始以来の合計(kWh)

61,886

朝日浄水場 太陽光発電							
月	発電量 [kWh]			設備利用率 [%]			備考
	R4年度	R5年度	R6年度	R4年度	R5年度	R6年度	
4月	792	692	777	11.0%	9.6%	10.8%	
5月	773	742	673	10.4%	10.0%	9.1%	
6月	557	577	670	7.7%	8.0%	9.3%	
7月	706	641	0	9.5%	8.6%	0.0%	
8月	511	937	0	6.9%	12.6%	0.0%	
9月	669	619	0	9.3%	8.6%	0.0%	
10月	600	577	0	8.1%	7.8%	0.0%	
11月	444	343	0	6.2%	4.8%	0.0%	
12月	181	248	0	2.4%	3.3%	0.0%	
1月	276	317	0	3.7%	4.3%	0.0%	
2月	407	398	0	6.1%	5.7%	0.0%	
3月	786	530	0	10.6%	7.1%	0.0%	
計	6,702	6,621	2,120	7.7%	7.6%		



企業局鶴岡電気水道事務所 再生可能エネルギー発電の効果2/2

鶴岡量水所 小水力発電				
年月	発電量 [kWh]	CO ₂ 削減効果 ^{※1} [t-CO ₂]	CO ₂ 削減効果 スギ換算[本]	化石燃料 削減効果 原油換算[ℓ]
R4.4	128,410	59	4,219	33,030
R4.5	130,233	60	4,279	33,499
R4.6	129,463	60	4,254	33,301
R4.7	139,356	64	4,579	35,846
R4.8	138,794	64	4,561	35,701
R4.9	134,900	62	4,432	34,700
R4.10	137,717	63	4,525	35,424
R4.11	128,866	59	4,234	33,148
R4.12	129,002	59	4,239	33,183
R5.1	128,738	59	4,230	33,115
R5.2	122,984	57	4,041	31,635
R5.3	136,182	63	4,474	35,030
R5.4	130,893	60	4,301	33,669
R5.5	134,466	62	4,418	34,588
R5.6	132,680	61	4,359	34,129
R5.7	138,828	64	4,561	35,710
R5.8	133,736	62	4,394	34,400
R5.9	136,857	63	4,496	35,203
R5.10	137,476	63	4,517	35,362
R5.11	133,918	62	4,400	34,447
R5.12	133,653	61	4,391	34,379
R6.1	130,419	60	4,285	33,547
R6.2	121,712	56	3,999	31,307
R6.3	129,238	59	4,246	33,243
R6.4	125,517	58	4,124	32,286
R6.5	129,742	60	4,263	33,373
R6.6	128,788	59	4,231	33,128
R6.7	0	0	0	0
R6.8	0	0	0	0
R6.9	0	0	0	0
R6.10	0	0	0	0
R6.11	0	0	0	0
R6.12	0	0	0	0
R7.1	0	0	0	0
R7.2	0	0	0	0
R7.3	0	0	0	0

※1 温室効果ガス排出係数

(R3.4~R4.3 0.000483 t-CO₂/kwh, R4.4~ 0.000460 t-CO₂/kwh)

※R4.2,27 小水力発電帳票装置不具合のため欠測

運転開始 (H26年11月~) 以来の合計

	発電量 [kWh]	CO ₂ 削減効果 ^{※1} [t-CO ₂]	CO ₂ 削減効果 スギ換算[本]	化石燃料 削減効果 原油換算[ℓ]
累計	15,389,466	7,792	556,600	3,958,569

朝日浄水場 太陽光発電				
年月	発電量 [kWh]	CO ₂ 削減効果 ^{※1} [t-CO ₂]	CO ₂ 削減効果 スギ換算[本]	化石燃料 削減効果 原油換算[ℓ]
R4.4	792	0.36	26	204
R4.5	773	0.36	26	199
R4.6	557	0.26	19	143
R4.7	706	0.32	23	181
R4.8	511	0.23	16	131
R4.9	669	0.31	22	172
R4.10	600	0.28	20	154
R4.11	444	0.20	14	114
R4.12	181	0.08	6	47
R5.1	276	0.13	9	71
R5.2	407	0.19	14	105
R5.3	786	0.36	26	202
R5.4	692	0.32	23	178
R5.5	742	0.34	24	191
R5.6	577	0.27	19	148
R5.7	641	0.30	21	165
R5.8	937	0.43	31	241
R5.9	619	0.28	20	159
R5.10	577	0.27	19	148
R5.11	343	0.16	11	88
R5.12	248	0.11	8	64
R6.1	317	0.15	11	82
R6.2	398	0.18	13	102
R6.3	530	0.24	17	136
R6.4	777	0.36	26	200
R6.5	673	0.31	22	173
R6.6	670	0.31	22	172
R6.7	0	0.00	0	0
R6.8	0	0.00	0	0
R6.9	0	0.00	0	0
R6.10	0	0.00	0	0
R6.11	0	0.00	0	0
R6.12	0	0.00	0	0
R7.1	0	0.00	0	0
R7.2	0	0.00	0	0
R7.3	0	0.00	0	0

※1 温室効果ガス排出係数

(R3.4~R4.3 0.000483 t-CO₂/kwh, R4.4~ 0.000460 t-CO₂/kwh)

※R3.6,20~R3.7.1 太陽光発電データ集計装置不具合のため欠測

運転開始 (H27年2月~) 以来の合計

	発電量 [kWh]	CO ₂ 削減効果 ^{※1} [t-CO ₂]	CO ₂ 削減効果 スギ換算[本]	化石燃料 削減効果 原油換算[ℓ]
累計	61,886	31	2,232	15,919