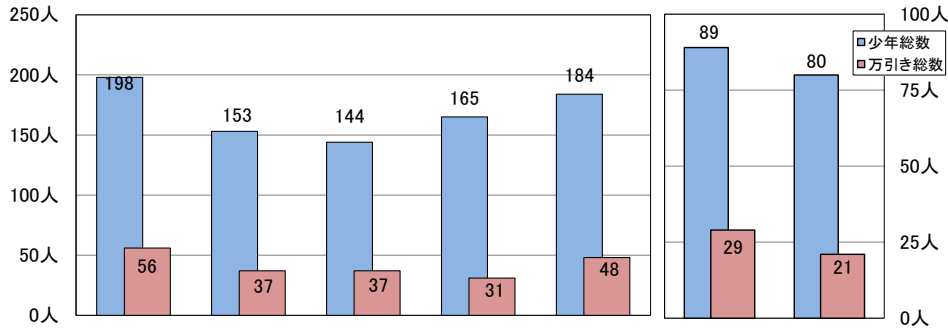


# 少年の万引き検挙補導状況及び自転車盗難被害(検挙)の状況(令和6年6月末現在)

生活安全部 人身安全少年課

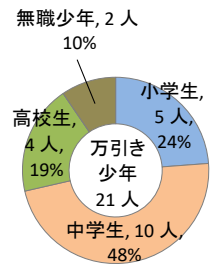
## 1 少年の万引きの状況



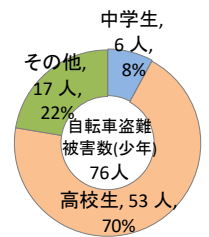
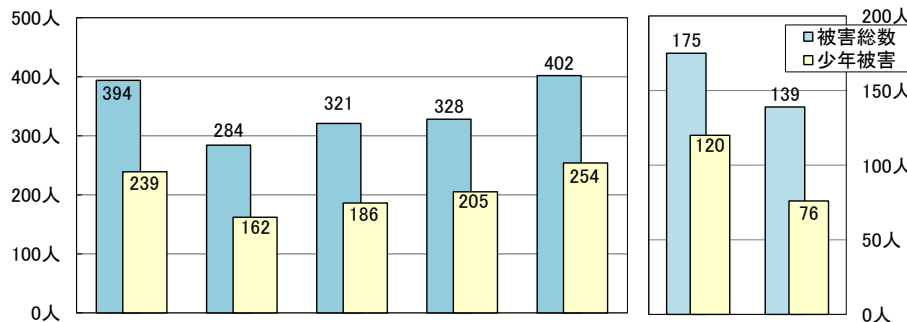
	平31・令元	令2	令3	令4	令5	令5.6末	令6.6末	増減	増減率
犯罪少年(刑法犯・特法犯)	125	111	94	100	122	54	52	△2	△3.7
うち万引き	23	18	11	15	22	10	9	△1	△10.0
触法少年(刑法犯・特法犯)	73	42	50	65	62	35	28	△7	△20.0
うち万引き	33	19	26	16	26	19	12	△7	△36.8
計(①)	198	153	144	165	184	89	80	△9	△10.1
うち万引き(②)	56	37	37	31	48	29	21	△8	△27.6
万引きの占める割合(%) (②÷①×100)	28.3	24.2	25.7	18.8	26.1	32.6	26.3	△6.3P	

### 《学職別検挙補導状況》

性別	人員	学職別	小学生	中学生	高校生	大学生	他学生	有職少年	無職少年
男	10		2	5	1				2
女	11		3	5	3				
計	21		5	10	4				2



## 2 自転車盗難被害及び検挙の状況



※ 少年被害は内数

盗難被害数	平31・令元	令2	令3	令4	令5	令5.6末	令6.6末	増減	増減率
自転車盗被害数	394	284	321	328	402	175	139	△36	△20.6
施錠なし	298	215	237	256	299	118	101	△17	△14.4
少年被害	239	162	186	205	254	120	76	△44	△36.7
施錠なし	183	125	143	152	182	76	56	△20	△26.3
小学生	1		3	3	1				
施錠なし	1		2	3	1				
中学生	30	19	9	8	19	5	6	1	20.0
施錠なし	22	18	8	7	16	4	4		
高校生	169	123	143	159	190	94	53	△41	△43.6
施錠なし	135	96	114	120	138	63	38	△25	△39.7
その他	39	20	31	35	44	21	17	△4	△19.0
施錠なし	25	11	19	22	27	9	14	5	55.6
無施錠率	75.6%	75.7%	73.8%	78.0%	74.4%	67.4%	72.7%	5.3P	
うち少年	76.6%	77.2%	76.9%	74.1%	71.7%	63.3%	73.7%	10.4P	

検挙数	平31・令元	令2	令3	令4	令5	令5.6末	令6.6末	増減	増減率
自転車盗検挙人数	22	22	20	17	28	10	11	1	10.0
うち少年	11	10	6	4	16	6	2	△4	△66.7
占有離脱物横領(自転車)検挙人数	10	10	7	11	5		11	11	
うち少年	4	2	1	3	2		8	8	

※この統計資料における円グラフの百分率の数値は、四捨五入しているため、内訳数値の合計が100%にならない場合があります。