

## 第2編 山形県の交通事故

令和5年中に山形県内で発生した交通事故は、

発生件数 2,780件（前年比 -190件、6.4%減）

死者数 34人（前年比 +8人、30.8%増）

負傷者数 3,295人（前年比 -174人、5.0%減）

であり、発生件数と負傷者数は、8年連続で減少しましたが、死者数は令和以降最多となりました。

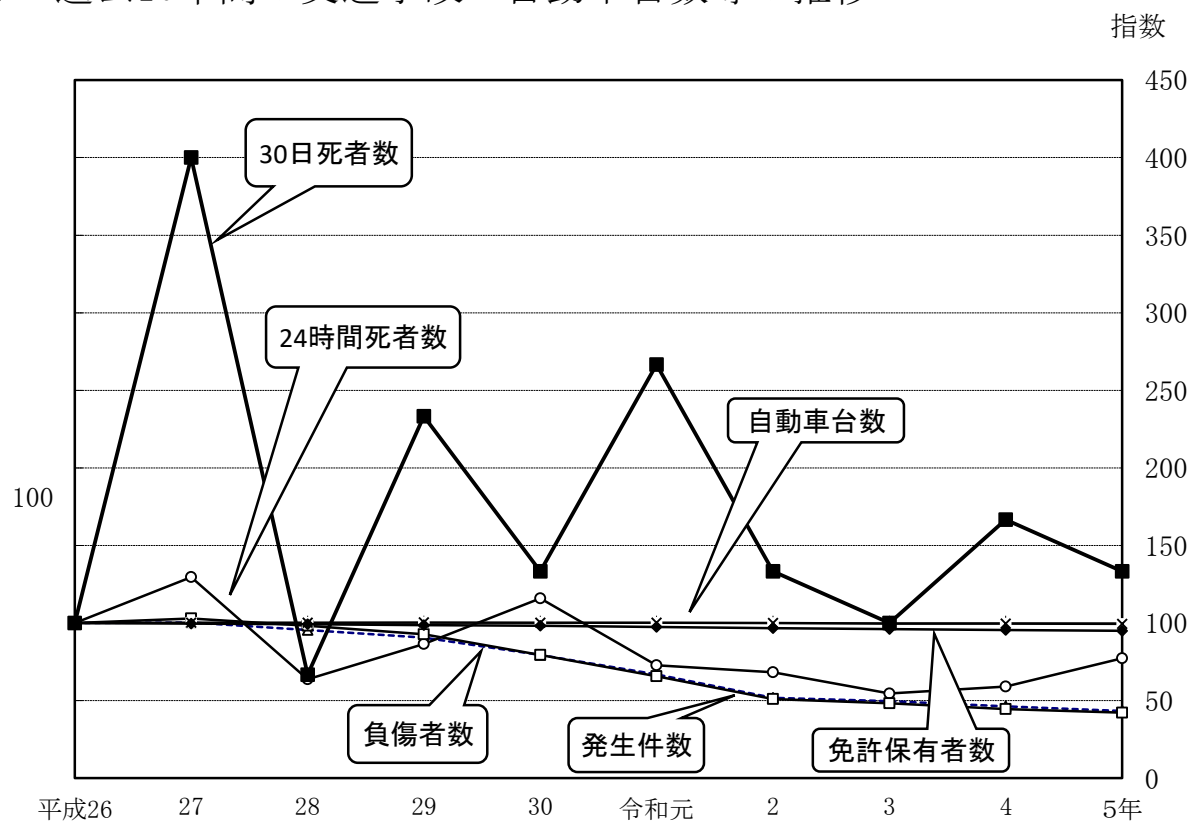
なお、30日死者数は4人（前年比-1人、20.0%減）で、30日以内死者数は、38人（前年比+7人、22.6%増）となりました。

《1日平均及び発生間隔》

区分 \ 年別	1日平均		発生間隔	
	令和5年	令和4年	令和5年	令和4年
発生件数	7.6	8.1	3時間9分4秒毎	2時間56分58秒毎
死者数(24時間)	0.09	0.07	10日17時間39分毎	14日0時間55分毎
死者数(30日以内)	0.10	0.08	9日14時間32分毎	11日18時間35分毎
負傷者数	9.0	9.5	2時間39分31秒毎	2時間31分31秒毎

# 山形県の交通事故

## 1 過去10年間の交通事故・自動車台数等の推移



区分		年別										
		平成26	27	28	29	30	令和元	2	3	4	5年	
交通事故	発生件数	6,426	6,446	6,136	5,816	5,097	4,292	3,328	3,184	2,970	<b>2,780</b>	
	(件)	100	100	95	91	79	67	52	50	46	<b>43</b>	
	死亡事故	44	57	28	37	49	32	30	23	26	<b>31</b>	
	死者数(24時間)	44	57	28	38	51	32	30	24	26	<b>34</b>	
	(人)	100	130	64	86	116	73	68	55	59	<b>77</b>	
死者数(30日死者)	3	12	2	7	4	8	4	3	5	<b>4</b>		
(人)	100	400	67	233	133	267	133	100	167	<b>133</b>		
負傷者数	7,811	8,037	7,670	7,244	6,199	5,135	3,975	3,760	3,469	<b>3,295</b>		
(人)	100	103	98	93	79	66	51	48	44	<b>42</b>		
自動車台数	936,751	937,473	938,426	939,302	939,081	937,758	936,161	933,269	932,503	<b>931,619</b>		
(台)	100	100	100	100	100	100	100	100	100	<b>99</b>		
免許保有者数	777,833	774,789	771,439	767,587	763,136	757,214	751,733	747,400	742,667	<b>738,627</b>		
(人)	100	100	99	99	98	97	97	96	95	<b>95</b>		

(注) 下段は、平成26年を「100」とした指数

## 2 交通事故・人口・自動車台数・運転免許保有者数の推移

区分 年別	交通事故			人 口	10万人当たり		自動車 台 数	1万台当たり		運転免許 人 口
	発生件数	死者	負傷者		死者	傷 者		死 者	傷 者	
昭和 23 年	198	38	220	1,346,492	2.8	16.3	2,694	141.1	816.6	
24	235	36	204				3,307	108.9	616.9	
25	276	48	253	1,357,347	3.5	18.6	3,931	122.1	643.6	
26	325	37	364	1,354,210	2.7	26.9	4,621	80.1	787.7	
27	428	42	324	1,352,028	3.1	24.0	5,781	72.7	560.5	
28	442	47	387	1,351,040	3.5	28.6	7,833	60.0	494.1	
29	520	54	513	1,350,241	4.0	38.0	10,668	50.6	480.9	
30	617	52	562	1,353,649	3.8	41.5	11,870	43.8	473.5	
31	686	44	619	1,349,177	3.3	45.9	13,934	31.6	444.2	43,573
32	943	55	892	1,344,200	4.1	66.4	16,715	32.9	533.7	54,007
33	1,307	73	1,192	1,338,134	5.5	89.1	20,911	34.9	570.0	65,324
34	1,557	74	1,455	1,329,425	5.6	109.4	24,305	30.4	598.6	83,168
35	2,080	67	1,967	1,320,664	5.1	148.9	30,987	21.6	634.8	131,688
36	2,565	86	2,209	1,309,538	6.6	168.7	30,206	28.5	731.3	150,771
37	2,920	96	2,597	1,294,118	7.4	200.7	37,152	25.8	699.0	173,301
38	2,780	123	2,799	1,280,734	9.6	218.5	46,891	26.2	596.9	194,813
39	3,093	114	3,137	1,272,286	9.0	246.6	58,377	19.5	537.4	213,117
40	2,921	107	3,122	1,263,103	8.5	247.2	70,906	15.1	440.3	248,376
41	4,010	109	4,654	1,255,840	8.7	370.6	89,500	12.2	520.0	265,665
42	4,137	133	4,932	1,252,677	10.6	393.7	114,126	11.7	432.2	297,682
43	5,137	130	6,260	1,244,680	10.4	502.9	145,323	8.9	430.8	318,711
44	5,621	162	7,139	1,235,135	13.1	578.0	176,795	9.2	403.8	319,553
45	5,454	165	6,929	1,225,618	13.5	565.3	205,959	8.0	336.4	338,883
46	5,834	204	7,309	1,218,702	16.7	599.7	235,328	8.7	310.6	356,420
47	5,004	184	6,305	1,215,010	15.1	518.9	267,896	6.9	235.4	368,080
48	3,943	157	4,907	1,214,154	12.9	404.1	302,171	5.2	162.4	380,970
49	3,539	127	4,558	1,215,902	10.4	374.9	326,925	3.9	139.4	395,590
50	2,860	146	3,550	1,220,302	12.0	290.9	352,610	4.1	100.7	412,375
51	3,102	121	3,803	1,227,282	9.9	309.9	382,927	3.2	99.3	431,494
52	3,473	101	4,238	1,234,310	8.2	343.3	411,826	2.5	102.9	454,314
53	4,101	90	5,059	1,240,505	7.3	407.8	440,929	2.0	114.7	479,357
54	4,057	92	4,911	1,247,031	7.4	393.8	469,222	2.0	104.7	499,191
55	3,844	94	4,507	1,251,917	7.5	360.0	489,726	1.9	92.0	517,548
56	3,997	86	4,840	1,255,281	6.9	385.6	509,204	1.7	95.1	533,357
57	4,104	95	4,974	1,256,803	7.6	395.8	529,214	1.8	94.0	549,410
58	4,708	110	5,653	1,257,783	8.7	449.4	547,065	2.0	103.3	563,729
59	4,518	77	5,487	1,259,884	6.1	435.5	565,015	1.4	97.1	576,457
60	4,888	88	5,779	1,261,662	7.0	458.0	583,282	1.5	99.1	588,625
61	4,820	95	5,670	1,261,650	7.5	449.4	602,526	1.6	94.1	601,153
62	4,629	89	5,423	1,261,859	7.1	429.8	624,551	1.4	86.8	612,512
63	4,561	101	5,332	1,261,909	8.0	422.5	650,910	1.6	81.9	624,279
平成 元年	4,423	89	5,213	1,260,297	7.1	413.6	677,766	1.3	76.9	635,844
2	4,437	93	5,146	1,258,390	7.4	408.9	704,208	1.3	73.1	647,452
3	4,093	115	4,962	1,257,317	9.1	394.6	730,990	1.6	67.9	658,763
4	4,227	111	5,116	1,256,423	8.8	407.2	754,173	1.5	67.8	670,479
5	4,888	124	5,932	1,255,924	9.9	472.3	774,460	1.6	76.6	682,044
6	5,131	102	6,202	1,256,764	8.1	493.5	797,730	1.3	77.7	693,726
7	5,125	109	6,271	1,256,958	8.7	498.9	821,624	1.3	76.3	705,522
8	5,234	125	6,351	1,255,217	10.0	506.0	845,213	1.5	75.1	716,626
9	6,232	118	7,678	1,253,185	9.4	612.7	859,155	1.4	89.4	728,509
10	6,511	108	8,190	1,250,574	8.6	654.9	870,219	1.2	94.1	740,345
11	6,332	104	7,968	1,247,211	8.3	638.9	883,815	1.2	90.2	747,826
12	7,253	91	9,183	1,244,147	7.3	738.1	896,781	1.0	102.4	753,825
13	8,546	86	10,779	1,240,875	6.9	868.7	905,675	0.9	119.0	758,879
14	9,134	88	11,616	1,235,866	7.1	939.9	909,972	1.0	127.7	765,325
15	9,368	75	11,813	1,229,848	6.1	960.5	914,771	0.8	129.1	771,653
16	9,348	77	11,874	1,223,731	6.3	970.3	918,869	0.8	129.2	776,373
17	9,542	82	12,090	1,216,181	6.7	994.1	928,591	0.9	130.2	778,354
18	8,858	57	11,159	1,207,513	4.7	924.1	929,104	0.6	120.1	779,323
19	8,412	76	10,786	1,198,710	6.3	899.8	924,142	0.8	116.7	781,012
20	7,832	48	9,915	1,189,152	4.0	833.8	921,264	0.5	107.6	781,266
21	7,593	50	9,590	1,179,964	4.2	812.7	918,826	0.5	104.4	780,411
22	7,393	51	9,343	1,168,789	4.4	799.4	918,898	0.6	101.7	779,140
23	7,308	50	9,108	1,161,294	4.3	784.3	921,144	0.5	98.9	779,268
24	7,084	37	8,753	1,151,863	3.2	759.9	928,773	0.4	94.2	779,262
25	7,082	39	8,752	1,141,260	3.4	766.9	933,170	0.4	93.8	779,264
26	6,426	44	7,811	1,130,659	3.9	690.8	936,751	0.5	83.4	777,833
27	6,446	57	8,037	1,122,957	5.1	715.7	937,473	0.6	85.7	774,789
28	6,136	28	7,670	1,113,029	2.5	689.1	938,426	0.3	81.7	771,439
29	5,816	38	7,244	1,101,452	3.4	657.7	939,302	0.4	77.1	767,587
30	5,097	51	6,199	1,089,806	4.7	568.8	939,081	0.5	66.0	763,136
令和 元年	4,292	32	5,135	1,077,057	3.0	476.8	937,758	0.3	54.8	757,214
2	3,328	30	3,975	1,068,696	2.8	371.9	936,161	0.3	42.5	751,733
3	3,184	24	3,760	1,054,890	2.3	356.4	933,269	0.3	40.3	747,400
4	2,970	26	3,469	1,040,971	2.5	333.2	932,503	0.3	37.2	742,667
5 年	<b>2,780</b>	<b>34</b>	<b>3,295</b>	<b>1,026,228</b>	<b>3.3</b>	<b>321.1</b>	<b>931,619</b>	<b>0.4</b>	<b>35.4</b>	<b>738,627</b>

※自動車台数は、国土交通省統計資料「自動車保有車両数月報（令和5年12月末現在）」による。

※人口は、人口推計（令和5年10月1日現在）」による。

### 3 年別・月別交通事故発生状況

#### (1) 発生件数

年	月	合計	1月	2月	3月	4月	5月	6月	7月	8月	9月	10月	11月	12月
昭和	23年	198	2	8	10	15	15	17	19	15	22	23	35	17
	24	235	11	6	11	15	22	21	24	33	31	28	21	12
	25	276	5	13	18	27	25	21	23	38	18	37	32	19
	26	325	12	16	16	19	15	33	37	39	31	39	39	29
	27	428	21	10	14	24	33	37	44	54	46	44	56	45
	28	442	24	11	22	41	40	31	43	48	53	45	50	34
	29	520	35	17	36	24	39	23	72	66	59	46	59	44
	30	617	12	21	31	41	47	38	82	62	67	80	64	72
	31	686	37	23	43	51	52	61	76	82	67	74	75	45
	32	943	22	37	44	51	79	88	103	124	113	88	107	87
	33	1,307	50	53	90	111	125	89	136	143	111	113	158	128
	34	1,557	65	64	98	136	138	121	136	199	170	142	151	137
35	2,080	85	71	117	176	142	179	236	252	234	219	210	159	
36	2,565	38	43	95	163	168	203	256	345	318	255	288	393	
37	2,920	178	149	177	292	203	305	289	276	268	244	258	281	
38	2,780	64	84	140	234	185	267	320	355	335	240	310	246	
39	3,093	182	151	227	287	251	305	304	350	265	299	275	197	
40	2,921	157	153	166	236	261	235	314	295	290	282	291	241	
41	4,010	140	159	276	359	334	364	419	527	417	364	379	272	
42	4,137	97	156	248	300	352	353	428	556	449	440	406	352	
43	5,137	157	219	336	421	405	455	525	568	575	472	507	497	
44	5,621	247	298	377	457	449	502	617	671	589	505	508	401	
45	5,454	255	262	332	369	526	503	583	701	564	497	451	411	
46	5,834	268	275	407	450	500	518	601	723	541	579	511	461	
47	5,004	356	327	367	430	495	483	447	519	398	434	422	326	
48	3,943	254	215	310	276	342	342	342	428	399	380	359	296	
49	3,539	204	170	207	250	306	340	346	395	345	366	345	265	
50	2,860	165	199	220	241	266	254	227	272	253	275	265	223	
51	3,102	168	186	209	273	306	261	316	353	263	281	266	220	
52	3,473	139	155	181	186	228	259	403	435	381	392	371	343	
53	4,101	215	242	287	285	357	412	406	498	366	390	293	350	
54	4,057	226	207	305	349	359	371	406	447	318	409	326	334	
55	3,844	225	237	279	234	328	360	374	396	332	395	331	353	
56	3,997	249	231	262	237	384	346	395	418	366	387	356	366	
57	4,104	195	251	271	331	343	374	384	420	333	396	370	436	
58	4,708	260	310	367	375	401	411	442	514	426	429	359	414	
59	4,518	263	288	294	296	356	386	440	495	413	458	435	394	
60	4,888	222	244	284	355	422	420	533	515	463	484	483	463	
61	4,820	372	354	314	319	416	424	484	460	439	465	401	372	
62	4,629	269	280	351	381	377	448	430	453	422	409	423	386	
63	4,561	280	342	301	323	387	394	414	460	391	449	417	403	
平成	元年	4,423	294	303	343	343	394	378	377	446	376	433	344	392
	2	4,437	267	232	267	337	389	446	418	425	398	474	385	399
	3	4,093	281	285	286	401	347	319	355	420	324	394	337	344
	4	4,227	244	235	244	304	332	367	405	435	427	408	386	440
	5	4,888	329	350	348	381	418	458	458	414	393	407	471	461
	6	5,131	353	390	361	395	450	425	457	496	440	440	463	461
	7	5,125	354	334	351	411	491	502	482	454	419	448	458	421
	8	5,234	290	332	337	409	458	426	482	520	450	517	464	549
	9	6,232	428	526	451	460	484	534	556	544	467	588	571	623
	10	6,511	450	467	509	425	527	537	575	625	567	626	570	633
	11	6,332	469	504	444	439	458	480	547	622	500	657	579	633
	12	7,253	422	533	591	497	552	649	606	703	558	702	641	799
13	8,546	689	641	654	641	710	688	748	782	642	766	770	815	
14	9,134	725	685	647	643	778	708	845	776	783	813	836	895	
15	9,368	855	741	692	647	706	720	788	830	766	952	740	931	
16	9,348	793	724	791	630	722	757	818	839	715	847	787	925	
17	9,542	829	801	819	660	701	737	727	915	744	824	794	991	
18	8,858	943	841	657	629	660	713	685	825	624	701	747	833	
19	8,412	669	627	783	588	705	648	667	739	644	786	770	786	
20	7,832	726	763	605	531	596	638	590	626	562	708	637	850	
21	7,593	645	626	613	562	542	568	653	659	635	696	680	714	
22	7,393	615	654	555	507	563	590	651	631	569	650	699	709	
23	7,308	710	695	635	433	470	485	650	684	568	633	630	715	
24	7,084	633	784	535	422	526	469	572	601	555	566	678	743	
25	7,082	663	647	607	427	533	530	620	516	544	616	589	790	
26	6,426	530	528	549	437	516	520	534	495	533	571	545	668	
27	6,446	684	560	457	448	472	519	543	508	490	619	496	650	
28	6,136	501	534	444	463	479	513	475	585	451	532	551	608	
29	5,816	603	521	504	377	429	443	443	489	393	523	453	638	
30	5,097	545	506	390	385	356	378	367	426	393	458	399	494	
令和	元年	4,292	439	412	334	338	319	336	338	360	298	386	360	372
	2	3,328	301	304	277	206	187	242	268	278	272	316	293	384
	3	3,184	334	336	229	219	211	262	224	239	235	247	299	349
	4	2,970	375	333	223	202	206	230	198	211	205	250	228	309
	5年	<b>2,780</b>	<b>246</b>	<b>288</b>	<b>182</b>	<b>215</b>	<b>207</b>	<b>206</b>	<b>206</b>	<b>215</b>	<b>253</b>	<b>205</b>	<b>241</b>	<b>259</b>

※ 月別の発生状況は、計上月による（以下同じ。）。

## (2) 死者数

年	月	月												
		合計	1月	2月	3月	4月	5月	6月	7月	8月	9月	10月	11月	12月
昭和	23年	38	0	2	1	4	0	2	2	3	9	5	8	2
	24	36	1	1	1	6	2	2	3	6	6	3	3	2
	25	48	0	1	2	5	4	7	5	5	7	6	3	3
	26	37	2	1	4	2	2	2	7	3	5	5	2	2
	27	42	0	0	1	5	2	3	5	9	4	7	2	4
	28	47	2	2	1	6	4	3	2	6	7	8	4	2
	29	54	2	0	5	0	6	2	10	5	5	10	4	5
	30	52	0	0	2	1	9	2	7	4	6	9	5	7
	31	44	0	1	4	5	4	7	4	6	5	1	5	2
	32	55	2	0	2	3	7	4	4	8	6	9	5	5
	33	73	5	1	7	3	4	8	5	9	6	6	10	9
	34	74	1	3	6	8	7	6	3	9	8	6	9	8
	35	67	0	2	4	8	6	5	5	6	8	8	6	9
	36	86	0	1	8	7	3	6	11	7	10	12	9	12
	37	96	4	0	5	9	2	6	8	13	11	9	14	15
	38	123	3	2	7	11	8	14	14	9	16	13	18	8
	39	114	8	3	13	14	5	9	7	10	17	3	18	7
	40	107	7	3	4	12	5	7	12	10	12	19	8	8
	41	109	3	4	7	16	8	3	18	13	14	10	7	6
	42	133	2	3	9	12	8	13	21	17	7	20	9	12
	43	130	3	2	7	13	13	8	14	14	19	13	15	9
	44	162	0	9	6	14	9	17	14	13	18	22	24	16
	45	165	5	6	7	7	17	20	16	31	17	14	13	12
	46	204	10	6	10	15	15	18	21	26	21	17	23	22
	47	184	13	9	4	19	12	20	16	18	16	22	16	19
	48	157	14	9	10	6	16	14	10	16	21	16	9	16
	49	127	4	3	9	10	9	10	11	18	16	17	10	10
	50	146	7	6	8	18	17	21	13	12	11	7	13	13
	51	121	3	3	9	9	6	19	11	13	10	12	11	15
	52	101	6	4	5	7	9	9	12	6	9	14	9	11
	53	90	2	1	6	10	9	10	10	12	9	11	7	3
	54	92	5	8	2	7	10	6	8	8	9	8	13	8
	55	94	3	2	7	9	11	13	8	13	13	4	5	6
	56	86	2	6	7	9	6	6	5	6	10	15	7	7
	57	95	1	6	3	5	10	12	4	16	8	12	6	12
	58	110	4	8	7	10	8	9	10	9	13	18	10	4
	59	77	1	1	2	4	8	9	6	11	7	13	8	7
	60	88	4	8	5	3	6	6	11	9	4	12	12	8
	61	95	1	2	8	7	7	11	10	15	6	11	9	8
	62	89	7	2	7	6	5	5	12	6	13	7	9	10
	63	101	3	7	4	10	8	13	5	18	11	9	7	6
平成	元	89	5	7	6	6	3	6	7	4	5	15	7	18
	2	93	8	5	7	7	8	10	7	10	6	9	5	11
	3	115	9	1	4	9	11	13	7	16	7	11	13	14
	4	111	5	1	7	10	12	7	7	11	13	21	8	9
	5	124	7	8	10	9	11	10	12	8	12	10	16	11
	6	102	1	3	8	8	12	5	13	8	6	16	8	14
	7	109	4	6	7	8	4	11	12	19	13	7	9	9
	8	125	3	12	9	7	9	12	14	16	8	17	4	14
	9	118	8	9	9	9	10	16	8	14	7	9	8	11
	10	108	5	8	11	7	8	7	8	7	9	13	15	10
	11	104	5	6	8	9	9	9	9	8	9	9	12	11
	12	91	6	4	4	12	11	4	8	11	3	11	7	10
	13	86	2	2	7	7	7	11	6	9	7	9	9	10
	14	88	15	3	8	5	9	5	8	6	8	9	6	6
	15	75	2	4	6	5	6	2	5	7	10	10	6	12
	16	77	7	2	4	10	9	4	10	2	3	8	8	10
	17	82	5	3	9	5	6	10	3	8	8	11	6	8
	18	57	1	2	9	2	2	2	7	2	8	8	8	6
	19	76	8	3	4	4	7	5	5	6	9	5	11	9
	20	48	4	5	3	4	3	7	2	0	4	2	11	3
	21	50	3	2	2	4	6	4	4	5	6	3	4	7
	22	51	1	3	0	5	3	4	1	9	5	5	8	7
	23	50	3	3	4	4	3	9	2	8	5	1	4	4
	24	37	2	1	5	2	4	4	1	3	4	2	1	8
	25	39	0	3	6	1	1	0	5	2	4	1	7	9
	26	44	4	1	1	5	1	2	7	1	3	9	4	6
	27	57	1	0	5	2	9	3	6	3	4	8	10	6
	28	28	3	2	1	3	3	1	0	5	4	3	2	1
	29	38	2	5	3	6	2	2	1	2	3	7	3	2
	30	51	1	1	1	7	5	3	10	5	3	5	6	4
令和	元	32	6	3	4	0	2	0	2	2	2	4	5	2
	2	30	4	1	3	4	6	1	0	1	2	2	3	3
	3	24	1	3	1	5	4	0	0	1	2	2	1	4
	4	26	0	2	2	0	1	4	3	3	1	3	4	3
	5年	34	3	1	3	2	5	2	7	0	5	1	2	3

## (3) 負傷者数

年	月	合計	1月	2月	3月	4月	5月	6月	7月	8月	9月	10月	11月	12月
昭和	23年	220	7	5	11	8	19	27	22	18	32	23	33	15
	24	204	9	4	7	11	23	16	21	29	32	21	18	13
	25	253	2	5	12	22	27	18	18	34	30	45	29	11
	26	364	5	11	12	20	14	76	27	77	40	40	25	17
	27	324	13	4	10	24	19	26	31	33	38	41	53	32
	28	387	16	5	19	32	29	26	25	55	40	31	86	23
	29	513	27	19	39	23	43	20	76	68	58	45	62	33
	30	562	9	17	30	44	47	32	73	53	58	64	63	72
	31	619	35	16	36	42	44	59	72	78	66	70	60	41
	32	892	18	32	40	54	84	82	102	132	121	70	87	70
33	1,196	35	42	61	86	124	90	122	152	106	113	151	114	
34	1,455	50	58	93	142	139	127	131	185	156	131	145	98	
35	1,967	58	59	107	170	152	160	234	239	260	203	176	149	
36	2,209	23	35	85	162	164	188	242	302	265	228	243	272	
37	2,597	98	88	145	232	190	270	285	296	269	226	260	238	
38	2,799	48	85	123	248	176	251	339	374	349	222	368	216	
39	3,137	135	126	221	269	249	313	319	398	280	320	295	212	
40	3,122	144	123	153	235	264	268	364	329	321	348	306	267	
41	4,654	155	178	309	399	402	439	503	620	464	417	438	330	
42	4,932	115	176	276	331	408	402	502	729	531	525	524	413	
43	6,260	209	270	404	492	488	558	633	734	705	556	612	599	
44	7,139	320	375	459	544	511	642	808	909	780	656	617	518	
45	6,929	332	338	438	433	665	628	746	923	710	609	580	527	
46	7,309	330	346	543	535	637	647	792	946	660	716	611	546	
47	6,305	462	404	460	517	624	602	586	708	499	541	487	415	
48	4,907	325	263	388	323	419	435	422	570	476	477	454	355	
49	4,558	281	225	278	314	393	433	421	542	449	457	456	309	
50	3,550	216	250	277	280	323	306	266	371	318	346	326	271	
51	3,803	224	242	256	334	385	292	376	469	310	348	307	260	
52	4,238	178	200	216	216	278	296	499	577	458	464	452	404	
53	5,059	270	314	346	340	432	497	492	668	460	465	358	417	
54	4,911	291	264	368	432	436	452	476	553	366	499	391	383	
55	4,507	288	281	348	268	362	414	437	494	360	445	395	415	
56	4,840	301	287	310	266	485	408	471	544	438	458	452	420	
57	4,974	229	321	342	387	409	452	488	526	400	465	429	526	
58	5,653	354	369	445	448	489	470	530	630	476	491	457	494	
59	5,487	340	355	372	347	446	438	524	644	504	523	515	479	
60	5,779	275	294	347	436	488	499	612	611	540	568	562	547	
61	5,670	470	448	379	369	477	484	563	559	506	525	452	438	
62	5,423	326	322	418	437	438	499	515	548	486	496	485	453	
63	5,332	325	407	383	392	460	452	464	551	452	494	489	463	
平成	元	5,213	348	343	405	403	453	440	452	559	434	507	400	469
	2	5,146	308	268	319	378	444	536	505	513	465	528	437	445
	3	4,962	364	344	359	463	426	378	444	539	380	461	396	408
	4	5,116	299	321	291	351	387	428	486	573	530	478	442	530
	5	5,932	398	421	405	470	497	571	565	527	479	483	548	568
	6	6,202	455	472	455	477	558	513	558	613	503	525	541	532
	7	6,271	450	411	444	516	605	612	599	549	486	548	557	494
	8	6,351	339	397	423	482	558	500	612	642	540	626	572	660
	9	7,678	536	628	554	545	598	680	720	715	551	710	696	745
	10	8,190	567	579	641	529	672	649	750	819	717	749	712	806
11	7,968	573	615	595	550	577	605	702	797	616	814	736	788	
12	9,183	545	687	769	606	692	809	775	930	711	858	799	1,002	
13	10,779	888	798	842	776	903	869	963	1,006	784	947	989	1,014	
14	11,616	955	851	814	806	994	897	1,070	1,012	998	1,011	1,077	1,131	
15	11,813	1,059	919	888	803	857	932	998	1,125	932	1,206	905	1,189	
16	11,874	993	888	1,029	774	910	944	1,038	1,126	928	1,064	984	1,196	
17	12,090	1,095	990	1,026	794	913	923	905	1,205	946	1,028	1,008	1,257	
18	11,159	1,190	1,036	837	780	847	887	858	1,074	792	861	943	1,054	
19	10,786	859	809	989	768	876	837	842	997	845	987	996	981	
20	9,915	914	931	763	681	752	802	760	838	699	895	829	1,051	
21	9,590	808	808	777	692	687	696	833	849	793	920	838	889	
22	9,343	794	836	731	632	704	733	797	811	747	789	877	892	
23	9,108	886	878	781	531	580	569	814	896	692	792	808	881	
24	8,753	755	974	666	503	639	591	720	785	677	720	817	906	
25	8,752	801	796	757	540	656	646	767	697	669	748	716	959	
26	7,811	617	627	665	530	625	619	638	644	644	703	684	815	
27	8,037	830	673	556	569	594	646	662	669	612	799	600	827	
28	7,670	617	649	548	588	611	636	610	753	540	664	699	755	
29	7,244	745	628	642	461	520	552	541	646	516	653	554	786	
30	6,199	676	624	495	477	416	447	436	531	473	562	481	581	
令和	元	5,135	514	507	391	383	390	398	420	463	361	456	416	436
	2	3,975	353	355	329	249	225	292	326	352	327	379	340	448
	3	3,760	391	387	271	252	239	308	262	278	276	300	369	427
	4	3,469	433	378	269	221	239	269	230	255	242	300	268	365
	5年	3,295	281	338	221	251	249	242	261	304	249	285	305	309

#### 4 警察署別交通事故の推移

警察署別		年別									
		平成26	27	28	29	30	令和元	2	3	4	5年
合 計	件数	6,426	6,446	6,136	5,816	5,097	4,292	3,328	3,184	2,970	<b>2,780</b>
	死者	44	57	28	38	51	32	30	24	26	<b>34</b>
	傷者	7,811	8,037	7,670	7,244	6,199	5,135	3,975	3,760	3,469	<b>3,295</b>
山 形	件数	1,916	2,045	2,014	1,855	1,613	1,366	1,057	974	903	<b>840</b>
	死者	6	10	4	3	4	7	5	4	6	<b>5</b>
	傷者	2,264	2,497	2,463	2,272	1,942	1,609	1,244	1,100	986	<b>952</b>
上 山	件数	185	139	123	172	145	128	107	112	106	<b>75</b>
	死者	0	3	2	1	5	1	2	1	1	<b>1</b>
	傷者	223	165	159	233	194	155	131	139	126	<b>95</b>
天 童	件数	533	484	492	463	454	397	297	281	263	<b>233</b>
	死者	2	2	0	1	0	0	1	0	1	<b>3</b>
	傷者	660	642	646	609	570	495	376	345	331	<b>310</b>
寒河江	件数	431	426	397	380	341	293	219	214	207	<b>172</b>
	死者	4	2	3	2	3	3	2	4	1	<b>2</b>
	傷者	512	518	496	475	411	363	267	254	244	<b>195</b>
村 山	件数	406	427	395	380	286	255	211	217	200	<b>216</b>
	死者	5	3	2	3	1	3	1	1	0	<b>2</b>
	傷者	544	595	508	447	352	296	249	270	256	<b>266</b>
尾花沢	件数	91	91	98	99	91	57	39	42	35	<b>37</b>
	死者	1	3	1	2	0	1	2	2	1	<b>0</b>
	傷者	137	114	122	137	121	72	43	52	42	<b>44</b>
新 庄	件数	311	320	262	273	237	205	152	144	164	<b>129</b>
	死者	4	6	2	4	4	1	2	4	4	<b>2</b>
	傷者	374	403	363	338	292	251	190	168	189	<b>162</b>
庄 内	件数	94	82	89	81	55	48	43	42	35	<b>35</b>
	死者	1	1	1	1	1	0	0	1	1	<b>0</b>
	傷者	117	115	114	103	66	57	49	55	36	<b>40</b>
酒 田	件数	542	553	478	478	411	373	315	279	239	<b>220</b>
	死者	3	6	3	3	6	4	4	1	3	<b>1</b>
	傷者	655	637	567	596	474	433	366	328	278	<b>258</b>
鶴 岡	件数	694	680	667	615	589	476	381	380	345	<b>315</b>
	死者	5	5	3	8	9	3	5	2	5	<b>4</b>
	傷者	819	841	789	749	701	576	457	449	405	<b>362</b>
長 井	件数	215	203	208	163	155	126	81	56	60	<b>83</b>
	死者	4	0	2	1	5	2	1	0	1	<b>5</b>
	傷者	264	273	252	193	191	156	96	72	78	<b>104</b>
小 国	件数	22	28	17	28	23	21	16	12	21	<b>8</b>
	死者	1	3	0	3	4	1	1	2	1	<b>0</b>
	傷者	29	33	25	41	23	29	17	13	23	<b>9</b>
南 陽	件数	324	323	326	318	227	187	121	145	121	<b>116</b>
	死者	3	2	3	2	3	3	3	1	0	<b>2</b>
	傷者	415	428	447	417	300	242	148	181	161	<b>142</b>
米 沢	件数	636	636	552	489	445	348	278	263	252	<b>266</b>
	死者	4	11	2	4	5	3	0	1	1	<b>2</b>
	傷者	762	766	692	598	522	385	329	305	292	<b>302</b>
高速隊	件数	26	9	18	22	25	12	11	23	19	<b>35</b>
	死者	1	0	0	0	1	0	1	0	0	<b>5</b>
	傷者	36	10	27	36	40	16	13	29	22	<b>54</b>

## 5 市町村別交通事故の推移

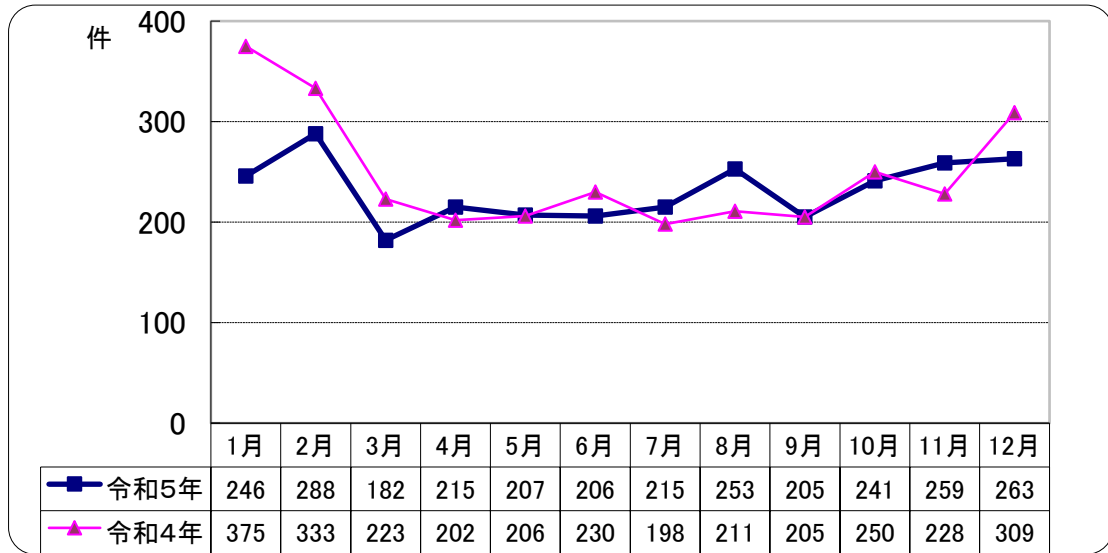
区分 市町村	発 生 件 数					死 者 数					負 傷 者 数				
	元年	2年	3年	4年	5年	元年	2年	3年	4年	5年	元年	2年	3年	4年	5年
合 計	4,292	3,328	3,184	2,970	<b>2,780</b>	32	30	24	26	<b>34</b>	5,135	3,975	3,760	3,469	<b>3,295</b>
山形市	1,288	990	921	849	<b>794</b>	6	4	4	5	<b>5</b>	1,522	1,165	1,045	928	<b>900</b>
山辺町	34	32	27	20	<b>24</b>	1	1	0	1	<b>0</b>	34	35	29	19	<b>26</b>
中山町	46	36	31	40	<b>24</b>	0	0	0	0	<b>0</b>	55	45	32	46	<b>28</b>
上山市	129	107	113	108	<b>77</b>	1	2	1	1	<b>2</b>	158	131	140	128	<b>98</b>
天童市	397	297	281	264	<b>233</b>	0	1	0	1	<b>3</b>	495	376	345	332	<b>310</b>
寒河江市	177	145	127	147	<b>114</b>	1	1	1	0	<b>0</b>	219	171	150	171	<b>131</b>
河北町	66	41	59	28	<b>37</b>	0	1	1	0	<b>1</b>	80	50	68	30	<b>40</b>
西川町	22	12	12	14	<b>9</b>	1	0	1	1	<b>1</b>	27	17	15	20	<b>12</b>
朝日町	16	12	9	11	<b>3</b>	1	0	0	0	<b>0</b>	23	15	13	16	<b>3</b>
大江町	14	11	11	7	<b>9</b>	0	0	1	0	<b>0</b>	16	16	12	7	<b>9</b>
村山市	68	60	54	54	<b>54</b>	3	0	0	0	<b>2</b>	82	73	73	67	<b>66</b>
東根市	187	151	164	146	<b>172</b>	0	1	1	0	<b>0</b>	214	176	198	189	<b>214</b>
尾花沢市	43	25	36	28	<b>32</b>	1	0	2	1	<b>0</b>	56	29	44	33	<b>40</b>
大石田町	14	14	6	8	<b>10</b>	0	2	0	0	<b>1</b>	16	14	8	10	<b>10</b>
新庄市	132	90	84	107	<b>81</b>	1	1	0	1	<b>0</b>	157	109	98	122	<b>95</b>
金山町	7	6	7	8	<b>8</b>	0	0	0	1	<b>0</b>	9	8	8	10	<b>13</b>
最上町	21	16	17	12	<b>7</b>	0	1	1	0	<b>2</b>	31	22	23	15	<b>6</b>
舟形町	13	5	8	4	<b>5</b>	0	0	0	1	<b>0</b>	13	6	9	4	<b>9</b>
真室川町	6	10	10	6	<b>10</b>	0	0	1	0	<b>0</b>	7	11	10	7	<b>17</b>
大蔵村	4	3	3	3	<b>6</b>	0	0	0	1	<b>0</b>	5	5	3	2	<b>8</b>
鮭川村	7	7	8	12	<b>7</b>	0	0	0	0	<b>0</b>	8	8	10	13	<b>11</b>
戸沢村	15	15	7	14	<b>7</b>	0	0	2	0	<b>0</b>	21	21	7	18	<b>8</b>
庄内町	48	43	42	35	<b>35</b>	0	0	1	1	<b>0</b>	57	49	55	36	<b>40</b>
酒田市	337	290	261	224	<b>203</b>	3	3	1	3	<b>1</b>	387	336	306	261	<b>238</b>
遊佐町	36	27	21	16	<b>17</b>	1	1	0	0	<b>0</b>	46	32	25	18	<b>20</b>
鶴岡市	431	353	338	307	<b>297</b>	3	4	2	4	<b>7</b>	520	423	404	361	<b>337</b>
三川町	48	29	44	40	<b>22</b>	0	1	0	1	<b>0</b>	60	35	47	46	<b>30</b>
長井市	69	60	34	32	<b>51</b>	1	0	0	0	<b>1</b>	85	71	42	35	<b>64</b>
白鷹町	32	17	12	17	<b>15</b>	1	0	0	1	<b>2</b>	37	20	14	24	<b>18</b>
飯豊町	25	4	10	11	<b>17</b>	0	1	0	0	<b>2</b>	34	5	16	19	<b>22</b>
小国町	21	16	12	21	<b>8</b>	1	1	2	1	<b>0</b>	29	17	13	23	<b>9</b>
南陽市	124	66	91	79	<b>87</b>	2	2	1	0	<b>2</b>	151	78	116	108	<b>108</b>
高島町	63	56	55	42	<b>32</b>	1	1	0	0	<b>0</b>	91	71	66	53	<b>39</b>
米沢市	307	243	236	220	<b>240</b>	3	1	1	1	<b>2</b>	337	284	272	255	<b>279</b>
川西町	45	39	33	36	<b>33</b>	0	0	0	0	<b>0</b>	53	51	44	43	<b>37</b>

※ 高速道路事故は、各市町村に含む。



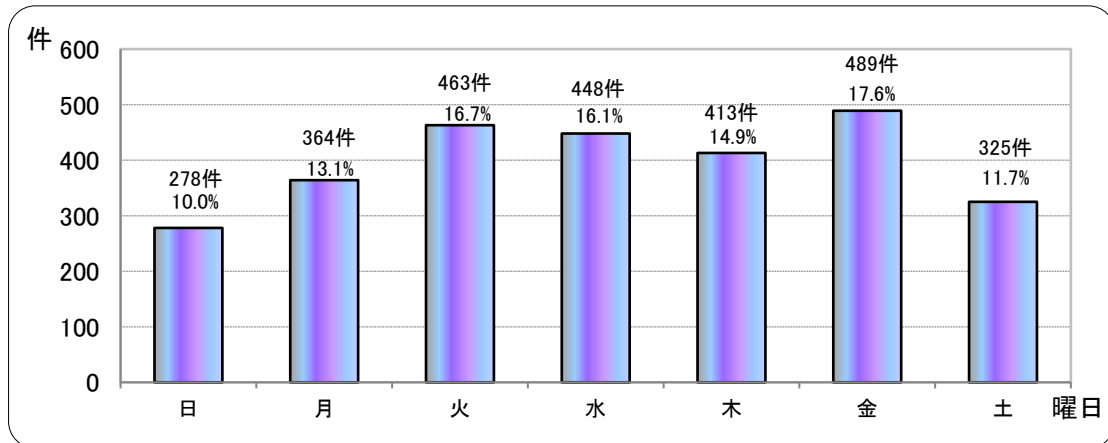
## 6 山形県の交通事故の特徴

### (1) 月別（発生件数）



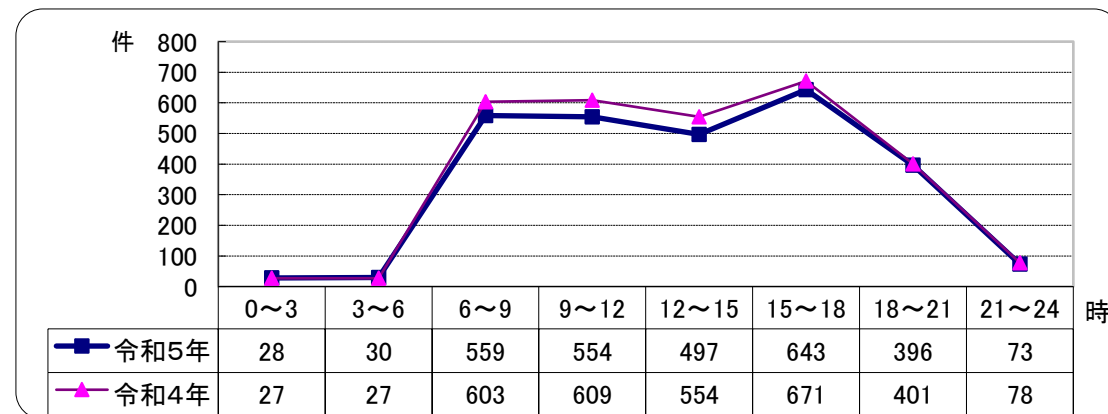
※ 2月の発生件数が最も多く、3月の発生件数が最も少ない。

### (2) 曜日別（発生件数・構成率）



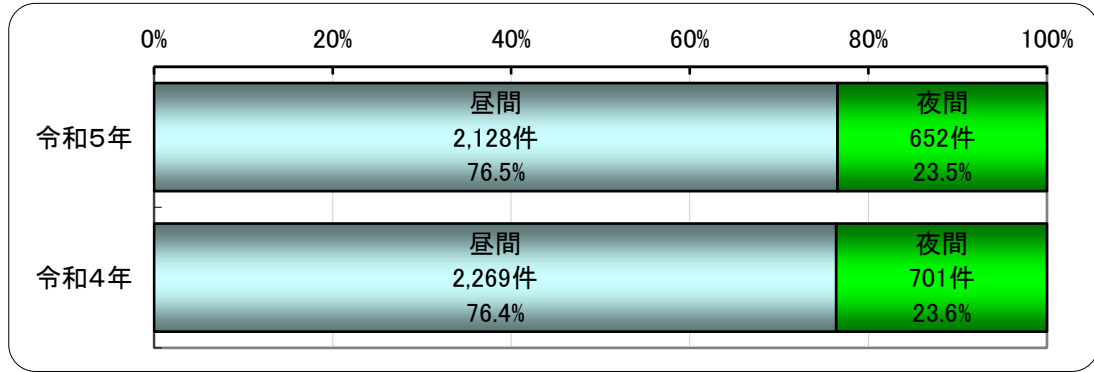
※ 金曜日の発生件数が最も多く、日曜日の発生件数が最も少ない。

### (3) 時間帯別（発生件数）



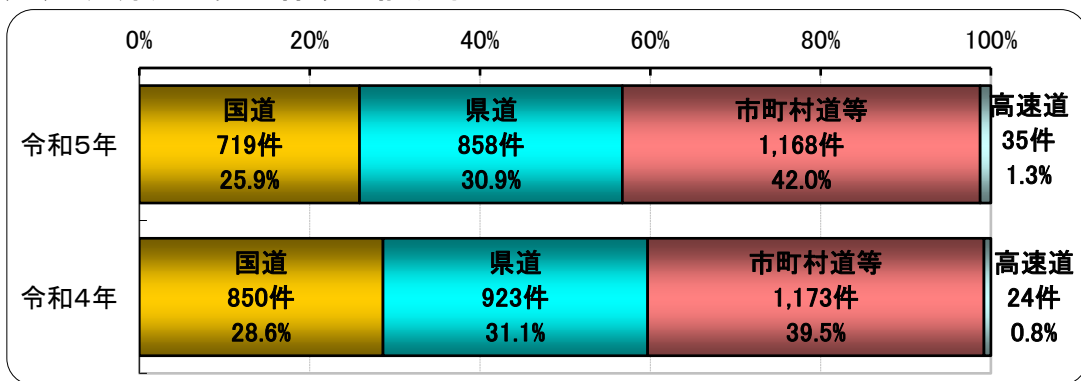
※ 15~18時の発生件数が最も多い。

#### (4) 昼夜別（発生件数・構成率）



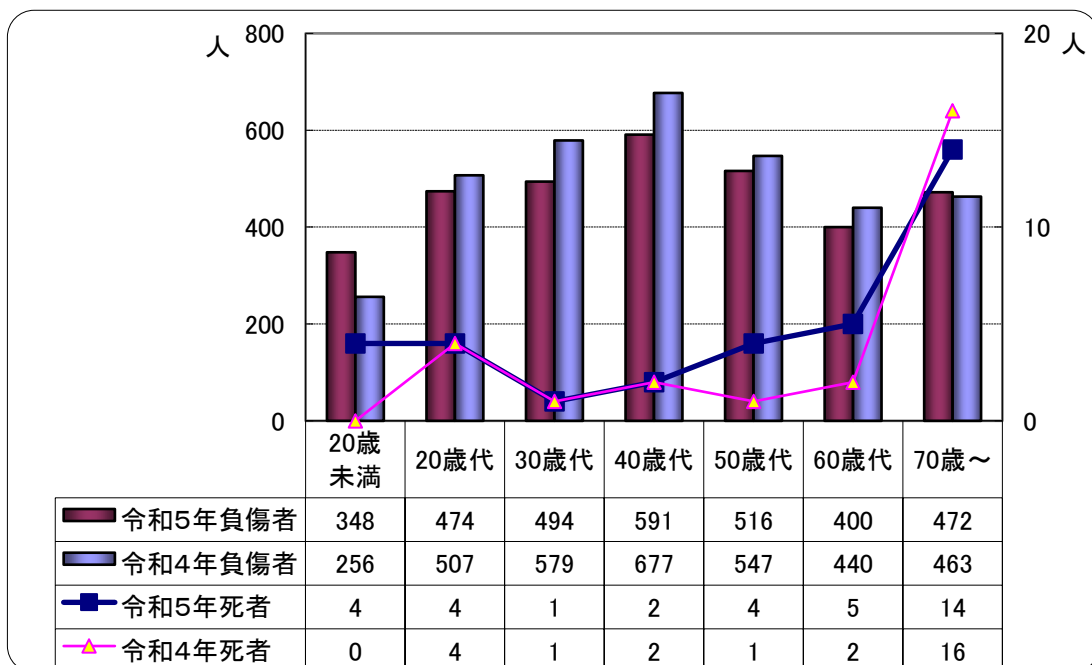
※ 昼間、夜間のいずれの事故も減少した。

#### (5) 道路別（発生件数・構成率）



※ 高速道の発生が増加した。

#### (6) 年齢層別（死傷者数）



※ 70歳以上の死者数が最も多い。

7 警察署（隊）別の発生件数・死者数・負傷者数（全事故）

区 分	発 生 件 数															死								
	計	山形	上山	天童	寒河江	村山	尾花沢	新庄	庄内	酒田	鶴岡	長井	小国	南陽	米沢	高速隊	計	山形	上山	天童	寒河江	村山	尾花沢	新庄
総 計	2780	840	75	233	172	216	37	129	35	220	315	83	8	116	266	35	34	5	1	3	2	2	0	2
1 月	246	85	6	27	14	12	3	13	1	21	28	5	1	5	15	10	3	1	1					
2 月	288	81	9	28	15	29	2	12	7	26	32	8		5	26	8	1							
3 月	182	52	8	17	9	13	2	9	2	12	26	6		8	16	2	3	2						
4 月	215	68	8	9	13	18	4	17	4	15	25	3	1	8	20	2	2							1
5 月	207	58	10	13	12	14	2	10	3	19	18	9	1	16	21	1	5				1			
6 月	206	63	3	13	16	20	2	10	2	18	22	10		7	17	3	2							1
7 月	215	67	3	14	18	12	1	9	2	11	25	6	1	15	30	1	7	1		1				
8 月	253	65	1	17	20	26	5	15	6	18	37	7		11	22	3	0							
9 月	205	65	5	25	11	17	3	7	1	14	19	8	1	6	22	1	5	1		1				
10 月	241	68	9	21	16	17	3	10	1	15	25	7		15	33	1	1							
11 月	259	88	9	20	18	19	2	7	4	24	27	7		10	22	2	2				1			
12 月	263	80	4	29	10	19	8	10	2	27	31	7	3	10	22	1	3			2		1		
日曜日	278	76	8	25	18	24	5	11	4	20	30	9	2	14	28	4	5	1		1	1			
月曜日	364	107	9	25	29	29	6	19	5	27	46	12		19	27	4	6			1	1			
火曜日	463	142	11	43	29	33	2	20	5	41	47	14	1	15	55	5	10	1		1				
水曜日	448	126	13	33	21	36	5	24	4	35	63	17	2	16	45	8	4	1						1
木曜日	413	133	9	33	35	31	11	20	6	30	42	11		16	32	4	2							1
金曜日	489	159	16	36	27	41	4	23	6	43	56	8	2	19	44	5	4	2	1					
土曜日	325	97	9	38	13	22	4	12	5	24	31	12	1	17	35	5	3					2		
0:00～2:59	28	10	3	1	1	2		2		1	3	2		1	1	1	4	1	1					
3:00～5:59	30	3	2	3	2	2	1			2	4	1		2	4	4	2							
6:00～8:59	559	191	23	46	33	40	4	29	10	37	51	18		11	63	3	5	2						1
9:00～11:59	554	159	12	35	41	39	8	29	9	48	65	18	3	21	61	6	2				1			
12:00～14:59	497	136	10	43	34	42	9	27	5	46	61	15	1	19	38	11	7	1		1	1			
15:00～17:59	643	193	16	60	36	52	8	26	6	46	71	16	3	42	61	7	5			1				
18:00～20:59	396	125	8	36	23	28	5	11	5	37	50	13	1	18	33	3	6	1		1	1	1		1
21:00～23:59	73	23	1	9	2	11	2	5		3	10			2	5		3			1				
昼 間	2128	625	56	164	147	158	28	103	30	164	239	68	7	92	219	28	18	2		1	2	1		1
夜 間	652	215	19	69	25	58	9	26	5	56	76	15	1	24	47	7	16	3	1	2		1		1
国 道	719	181	34	60	46	49	11	43	8	81	69	26	4	52	55		14	3	1		1	1		2
県 道	858	229	22	67	52	84	18	50	15	40	113	34	2	31	101		8	1		1	1			
市町村道等	1168	430	19	106	74	83	8	36	12	99	133	23	2	33	110		7	1		2		1		
高 速	35															35	5							

者数								負傷者数														区分		
庄内	酒田	鶴岡	長井	小国	南陽	米沢	高速隊	計	山形	上山	天童	寒河江	村山	尾花沢	新庄	庄内	酒田	鶴岡	長井	小国	南陽		米沢	高速隊
0	1	4	5	0	2	2	5	3295	952	95	310	195	266	44	162	40	258	362	104	9	142	302	54	総計
	1		1				1	281	88	8	36	15	16	3	16	1	22	30	7	1	6	17	15	1月
								338	88	11	39	15	34	2	14	8	33	40	9		7	29	9	2月
							1	221	55	12	24	12	15	2	11	2	16	28	9		12	17	6	3月
								251	75	8	12	16	21	5	20	5	16	27	4	1	13	25	3	4月
							3	249	69	14	14	12	15	2	17	3	20	20	11	2	19	29	2	5月
	1							242	72	4	15	17	26	3	9	2	22	27	12		9	19	5	6月
	3		1		1			261	84	4	21	18	15	2	11	3	13	29	7	1	15	36	2	7月
								304	74	1	24	25	32	6	21	7	23	43	8		12	23	5	8月
								249	72	7	33	12	24	3	8	2	18	22	11	1	9	24	3	9月
								285	79	12	33	18	20	5	13	1	16	30	7		15	35	1	10月
							1	305	104	9	23	22	26	2	8	4	27	31	11		14	22	2	11月
								309	92	5	36	13	22	9	14	2	32	35	8	3	11	26	1	12月
	1	2						358	87	14	42	24	31	6	14	5	24	35	13	2	18	35	8	日曜日
			2		1			436	116	13	31	31	38	8	26	6	34	56	13		24	35	5	月曜日
	1		2		1	1	3	545	167	13	54	32	43	3	22	6	44	50	19	1	18	61	12	火曜日
							1	510	136	14	45	22	40	5	28	5	41	76	21	2	18	48	9	水曜日
								483	154	11	42	37	38	12	31	6	34	47	13		17	37	4	木曜日
							1	562	174	20	42	28	52	5	27	7	53	63	10	3	27	46	5	金曜日
								401	118	10	54	21	24	5	14	5	28	35	15	1	20	40	11	土曜日
	1		1					35	11	3	1	1	2		2		1	6	2		1	1	4	0:00~2:59
						1	1	31	3	2	3	3	2	1			3	5	1		2	3	3	3:00~5:59
	1		1					643	213	31	55	35	50	4	36	11	41	56	24		12	69	6	6:00~8:59
							1	671	179	13	50	54	46	8	35	11	59	75	26	3	28	75	9	9:00~11:59
							3	599	152	14	62	36	55	12	31	5	54	72	18	1	25	46	16	12:00~14:59
							1	763	224	20	77	39	62	10	39	7	56	82	19	4	49	66	9	15:00~17:59
							1	465	142	10	49	24	36	7	12	6	41	56	14	1	23	37	7	18:00~20:59
	2							88	28	2	13	3	13	2	7		3	10			2	5		21:00~23:59
	1	1	2		2		5	2543	715	72	220	167	194	33	130	34	196	278	90	8	112	252	42	昼間
		3	3				2	752	237	23	90	28	72	11	32	6	62	84	14	1	30	50	12	夜間
		2	2		1	1		894	203	47	84	58	70	14	60	10	96	79	32	5	72	64		国道
	1		2		1	1		1011	262	25	86	59	99	21	60	18	49	139	43	2	34	114		県道
	1	1	1					1336	487	23	140	78	97	9	42	12	113	144	29	2	36	124		市町村道等
							5	54															54	高速

8 市町村別の発生件数(全事故)

区 分		合 計	山 形 市	山 辺 町	中 山 町	上 山 市	天 童 市	寒 河 江 市	河 北 町	西 川 町	朝 日 町	大 江 町	村 山 市	東 根 市	尾 花 沢 市	大 石 田 町	新 庄 市	金 山 町
総 計		2780	794	24	24	77	233	114	37	9	3	9	54	172	32	10	81	8
1	月	246	81	4	1	6	27	6	5	2	1		4	11	3	1	7	2
2	月	288	76	5		9	28	9	3		1	2	8	25	2	1	8	
3	月	182	50		2	8	17	6	3				3	11	1	1	7	
4	月	215	59	1	8	10	9	11	1	1			3	15	3	1	10	
5	月	207	55		3	10	13	11	1				4	10	1	1	5	
6	月	206	61	2		3	13	13	2	1			3	17	3		8	
7	月	215	60	2	5	3	14	10	5	1	1	1	1	11	2		5	1
8	月	253	63	2	1	1	17	13	7				6	20	2	3	11	2
9	月	205	64		1	5	25	7	2			2	6	11	3		5	
10	月	241	64	3	1	9	21	9	3	2		2	6	12	3		5	1
11	月	259	83	3	2	9	20	10	5	2		1	3	16	2	1	4	
12	月	263	78	2		4	29	9				1	7	13	7	1	6	2
日 曜 日	日	278	74		2	8	25	12	3	3			3	21	6		6	2
日 曜 日	日	364	97	4	6	9	25	17	10	1		1	10	22	5	1	10	
火 曜 日	日	463	135	5	2	11	43	19	7	1	1	1	9	25	3		13	1
水 曜 日	日	448	122	2	2	13	33	12	3	1	1	4	8	32	5	2	15	3
木 曜 日	日	413	124	3	6	10	33	26	7	1		1	7	25	8	4	11	1
金 曜 日	日	489	149	8	3	16	36	18	6	1	1	1	11	30	2	2	19	1
土 曜 日	日	325	93	2	3	10	38	10	1	1		1	6	17	3	1	7	
0:00~ 2:59		28	10			3	1	1						2				
3:00~ 5:59		30	3			3	3	2					1	1	1			
6:00~ 8:59		559	175	8	8	23	46	22	6	1	1	3	6	35	2	2	17	
9:00~11:59		554	153	3	4	12	35	24	12	1	1	3	13	29	5	4	21	
12:00~14:59		497	128	3	5	10	43	21	8	2	1	2	15	32	10	2	20	2
15:00~17:59		643	182	8	4	16	60	29	6	1			11	42	7	2	15	4
18:00~20:59		396	120	2	3	9	36	13	5	4		1	7	21	5		7	2
21:00~23:59		73	23			1	9	2					1	10	2		1	
昼 間		2128	586	19	21	57	164	98	32	6	3	8	42	126	23	10	67	5
夜 間		652	208	5	3	20	69	16	5	3		1	12	46	9		14	3
国 道		719	154	10	17	34	60	25	10	7	1	3	14	35	9	2	21	4
県 道		858	217	8	4	22	67	39	10			3	21	63	14	4	30	3
市 町 村 道 等		1168	421	6	3	19	106	50	17	2	2	3	10	73	5	3	29	1
高 速 道		35	2			2							9	1	4	1	1	

最上町	舟形町	真室川町	大蔵村	鮭川村	戸沢村	庄内町	酒田市	遊佐町	鶴岡市	三川町	長井市	白鷹町	飯豊町	小国町	南陽市	高畠町	米沢市	川西町		区分	
7	5	10	6	7	7	35	203	17	297	22	51	15	17	8	87	32	240	33		総計	
1		1		1	2	1	18	3	25	4	4		1	1	5	1	15	2		1	
	1		1		2	7	24	2	28	4	4	2	2		4	1	23	6		2	
	1	1			1	2	11	1	25	1	5	1			6	2	16			3	
1	1	1	2	2		4	15		24	1	2		1	1	5	3	19	1		4	
2	1	1			1	3	18	1	19		4	2	3	1	9	7	19	2		5	
1		1				2	17	1	22	1	6	1	3		7		17	1		6	
		1		2		2	11		23	2	3		3	1	15		25	5		7	
			1		1	6	16	2	35	2	5	2			4	8	19	4		8	
		1	1			1	12	2	18	1	4	3	1	1	6	1	21	1		9	
1	1		1	1		1	13	2	22	3	5	1	1		11	4	29	4		10	
		2		1		4	22	2	28		3	3	1		7	3	20	2		11	
1		1				2	26	1	28	3	6		1	3	8	2	17	5		12	
	1	2		3	3	4	18	2	24	7	4	2	3	2	10	5	24	5		曜日	
		2	2	3	3	5	26	1	45	1	7	3	2		16	3	26	1		曜日	
1			1	1	3	5	40	1	45	3	9	2	3	1	10	5	52	5		曜日	
1	2		1	2		4	33	2	61	2	13	1	3	2	12	4	41	6		曜日	
3		4		1		6	29	1	40	2	3	5	3		13	3	30	3		曜日	
		2	1			6	37	6	57	1	6	1	1	2	13	8	37	7		曜日	
2	2		1		1	5	20	4	25	6	9	1	2	1	13	4	30	6		曜日	
			1		1		1		2	1	1	1				1	2			0:00~	
							2		3						3		5	1		2:59	
1	3	1	2	3	2	10	33	4	50	2	10	3	5		9	2	54	10		3:00~	
1		3		1	3	9	43	5	61	4	14		4	3	15	6	54	8		5:59	
1		3	1	1		5	41	5	56	6	7	8		1	15	5	34	4		6:00~	
2	1	2	1	1	1	6	43	3	69	3	8	3	5	3	27	16	57	5		8:59	
2						5	37		48	3	10		3	1	16	2	31	3		9:00~	
	1	1	1	1			3		8	2					2		3	2		11:59	
																					12:00~
																					14:59
																					15:00~
																					17:59
																					18:00~
																					20:59
																					21:00~
5	4	9	4	5	6	30	149	15	229	14	39	13	16	7	66	27	195	28		昼間	
2	1	1	2	2	1	5	54	2	68	8	12	2	1	1	21	5	45	5		間	
3	1	4	4	1	5	8	73	8	63	6	14	8	4	4	38	14	51	4		国道	
2	3	4	1	5	2	15	36	4	104	9	23	3	8	2	27	4	88	13		道道	
2		2	1	1		12	94	5	126	7	14	4	5	2	21	12	94	16		市町村道	
	1								4						1	2	7			高速道	

◎市町村別の発生件数(全事故)

区 分	合 計	山 形 市	山 辺 町	中 山 町	上 山 市	天 童 市	寒 河 江 市	河 北 町	西 川 町	朝 日 町	大 江 町	村 山 市	東 根 市	尾 花 沢 市	大 石 田 町	新 庄 市	金 山 町	最 上 町
総 計	2780	794	24	24	77	233	114	37	9	3	9	54	172	32	10	81	8	7
国 道 計	719	154	10	17	34	60	25	10	7	1	3	14	35	9	2	21	4	3
国道 7号	80																	
13号	261	63			25	57						13	20	4		16	4	
47号	22															3		3
48号	9					3							6					
112号	114	34		14			17		7									
113号	15																	
121号	21																	
286号	23	23																
287号	43						5	6		1	1		9					
344号	11																	
345号	16																	
347号	12							4				1		5	2			
348号	31	26			2													
399号	21																	
458号	40	8	10	3	7		3				2					2		
県 道 計	858	217	8	4	22	67	39	10			3	21	63	14	4	30	3	2
主要地方道	470	171	2	1	15	52	26	6			3	12	19	11	1	17	2	2
一般県道	388	46	6	3	7	15	13	4				9	44	3	3	13	1	
市町村道等 計	1168	421	6	3	19	106	50	17	2	2	3	10	73	5	3	29	1	2
市町村道	976	370	6	2	13	94	41	15	2		1	10	60	2	3	19	1	2
その他	192	51		1	6	12	9	2		2	2		13	3		10		
高 速 道 計	35	2			2							9	1	4	1	1		
東北横断道	3	1																
東北中央道	27	1			2							9	1	2	1	1		
日本海沿岸東北道	2																	
指定自動車専用道路	3													2				







10 男女別・年齢層別の負傷者数(全事故)

区 分	男 性											女 性										
	計	10歳未満	10代	20代	30代	40代	50代	60代	70代	80代	90代以上	計	10歳未満	10代	20代	30代	40代	50代	60代	70代	80代	90代以上
総 計	1683	38	161	247	264	307	248	213	142	57	6	1612	23	126	227	230	284	268	187	187	76	4
1 月	138	4	11	17	24	35	20	15	10	2		143		6	26	25	30	26	13	11	6	
2 月	182	4	6	29	42	38	21	23	17	2		156		3	21	24	41	30	22	12	3	
3 月	111	1	13	14	20	23	18	12	9	1		110	1	5	21	15	24	20	13	8	2	1
4 月	121	2	9	20	17	12	21	26	9	4	1	130	2	9	15	18	24	23	11	20	7	1
5 月	146	3	14	27	19	26	18	17	16	5	1	103	1	14	13	10	21	14	12	15	3	
6 月	145	4	23	24	22	23	20	16	8	4	1	97		10	7	14	15	11	13	20	7	
7 月	123	3	17	18	23	19	18	11	10	4		138	1	16	17	16	26	19	18	16	9	
8 月	144	5	18	16	20	24	28	15	13	5		160	4	13	16	29	18	31	16	20	12	1
9 月	141	2	22	14	20	29	12	24	9	8	1	108	3	13	17	19	15	12	12	11	6	
10 月	145	6	9	16	23	25	21	25	12	6	2	140	2	14	18	19	28	27	14	14	4	
11 月	142	1	8	25	14	23	33	15	16	7		163	4	15	29	19	20	28	21	19	7	1
12 月	145	3	11	27	20	30	18	14	13	9		164	5	8	27	22	22	27	22	21	10	
日 曜 日	192	7	18	35	26	33	23	28	15	7		166	2	10	25	27	29	31	14	19	9	
月 曜 日	209	4	13	32	31	38	26	40	20	5		227	3	20	34	30	38	32	27	35	7	1
火 曜 日	283	6	37	40	51	45	41	31	19	10	3	262	3	20	38	37	48	48	28	29	10	1
水 曜 日	255	8	23	38	37	53	43	28	17	8		255	3	23	36	35	45	43	34	21	15	
木 曜 日	254	4	29	40	39	46	31	30	22	13		229	5	16	36	30	40	36	26	31	8	1
金 曜 日	293	5	31	37	45	53	47	38	25	10	2	269	3	24	33	43	42	42	37	28	16	1
土 曜 日	197	4	10	25	35	39	37	18	24	4	1	204	4	13	25	28	42	36	21	24	11	
0:00~ 2:59	21		1	3	7	3	2	3	2			14		1	7	1		2		2	1	
3:00~ 5:59	19		1	3	5	3	3	3	1			12		1	3	1	2	1	1		3	
6:00~ 8:59	328	6	52	46	53	64	47	30	19	10	1	315	4	32	50	49	73	56	30	18	2	1
9:00~11:59	325	5	6	37	39	63	62	54	46	12	1	346	3	17	29	45	53	57	49	66	26	1
12:00~14:59	319	8	15	47	43	66	45	50	31	12	2	280	1	12	35	34	47	43	42	45	21	
15:00~17:59	369	14	47	57	52	55	58	38	32	14	2	394	13	41	47	64	67	58	46	37	19	2
18:00~20:59	248	5	36	38	51	45	26	30	9	8		217	2	21	47	32	35	42	16	18	4	
21:00~23:59	54		3	16	14	8	5	5	2	1		34		1	9	4	7	9	3	1		
昼 間	1267	32	121	175	175	231	198	164	121	45	5	1276	21	95	158	183	225	201	163	162	65	3
夜 間	416	6	40	72	89	76	50	49	21	12	1	336	2	31	69	47	59	67	24	25	11	1
国 道	497	6	32	84	89	99	85	50	37	14	1	397	9	26	59	61	62	65	55	49	11	
県 道	510	7	55	71	66	89	86	71	42	21	2	501	4	44	70	64	90	89	58	50	31	1
市 町 村 道 等	639	24	73	87	101	104	76	89	60	22	3	697	10	54	94	102	129	112	72	87	34	3
高 速 道	37	1	1	5	8	15	1	3	3			17		2	4	3	3	2	2	1		

11 地形・道路形状・道路別の発生件数(全事故)

区 分	合 計	地 形			道 路 形 状				道 路			
		市街地		非市街地	交 差 点	交 差 点 付 近	単 路	そ の 他	国 道	県 道	市町村道等	高 速 道
		人 口 集 中	そ の 他									
総 計	2780	1097	965	718	1136	585	873	186	719	858	1168	35
1 月	246	102	79	65	95	60	78	13	60	85	91	10
2 月	288	101	123	64	106	83	85	14	57	93	130	8
3 月	182	76	74	32	70	45	49	18	50	49	81	2
4 月	215	96	68	51	89	49	64	13	64	70	79	2
5 月	207	67	74	66	85	31	74	17	55	45	106	1
6 月	206	82	73	51	86	41	65	14	46	64	93	3
7 月	215	72	80	63	91	51	60	13	61	63	90	1
8 月	253	99	81	73	92	43	92	26	62	85	103	3
9 月	205	86	68	51	96	42	56	11	53	61	90	1
10 月	241	87	76	78	108	49	68	16	57	86	97	1
11 月	259	108	83	68	100	47	104	8	77	77	103	2
12 月	263	121	86	56	118	44	78	23	77	80	105	1
日 曜 日	278	106	90	82	108	64	78	28	89	85	100	4
月 曜 日	364	134	123	107	147	88	106	23	88	127	145	4
火 曜 日	463	194	157	112	207	94	145	17	115	134	209	5
水 曜 日	448	184	156	108	180	88	150	30	92	146	202	8
木 曜 日	413	152	164	97	167	80	138	28	112	131	166	4
金 曜 日	489	202	152	135	205	111	141	32	115	154	215	5
土 曜 日	325	125	123	77	122	60	115	28	108	81	131	5
0:00~ 2:59	28	14	3	11	7	8	13		10	7	10	1
3:00~ 5:59	30	10	7	13	15	6	8	1	8	11	7	4
6:00~ 8:59	559	187	197	175	239	122	179	19	144	168	244	3
9:00~11:59	554	211	206	137	235	124	153	42	133	186	229	6
12:00~14:59	497	201	151	145	180	103	174	40	143	132	211	11
15:00~17:59	643	267	239	137	262	130	196	55	144	204	288	7
18:00~20:59	396	174	141	81	172	74	126	24	116	124	153	3
21:00~23:59	73	33	21	19	26	18	24	5	21	26	26	
昼 間	2128	809	738	581	877	447	658	146	533	641	926	28
夜 間	652	288	227	137	259	138	215	40	186	217	242	7
国 道	719	183	272	264	215	174	329	1	719			
県 道	858	307	329	222	386	195	277			858		
市町村道等	1168	606	362	200	535	215	235	183			1168	
高 速 道	35	1	2	32		1	32	2				35

12 第1当事者別の発生件数(全事故)

区 分	合 計	四 輪			二 輪		軽車両		歩 行 者	そ の 他 ・ 不 明
		乗 用 車	貨 物 車	農 耕 車 ・ 特 殊 車	自 動 二 輪	原 付 自 転 車	自 転 車 ( 駆 動 付 含 )	そ の 他		
総 計	2780	2228	468	11	13	10	24	0	2	24
1 月	246	196	47	2		1				
2 月	288	236	49	1		1	1			
3 月	182	146	31	1	1		1			2
4 月	215	174	36		1		2			2
5 月	207	156	40	2	2	1	4			2
6 月	206	165	32		1	1	3			4
7 月	215	158	46		3	1	2		1	4
8 月	253	203	38		1	2	5		1	3
9 月	205	164	28	3	4	1	2			3
10 月	241	195	42			1				3
11 月	259	210	44	1		1	3			
12 月	263	225	35	1			1			1
日 曜 日	278	224	40	3	2	2	4			3
月 曜 日	364	288	62	1	4	1	2			6
火 曜 日	463	373	75	1	1	2	7			4
水 曜 日	448	361	78	1	1	1	3			3
木 曜 日	413	333	73	1	1	1	2		1	1
金 曜 日	489	377	101	3	1	1	3		1	2
土 曜 日	325	272	39	1	3	2	3			5
0:00~ 2:59	28	23	4			1				
3:00~ 5:59	30	20	9				1			
6:00~ 8:59	559	469	74	3			5		2	6
9:00~11:59	554	411	124	2	6	2	6			3
12:00~14:59	497	362	118	5	1	5	3			3
15:00~17:59	643	538	89	1	3	1	4			7
18:00~20:59	396	344	43		2		4			3
21:00~23:59	73	61	7		1	1	1			2
昼 間	2128	1660	399	11	10	8	19		2	19
夜 間	652	568	69		3	2	5			5
国 道	719	577	127		4	1	4		1	5
県 道	858	692	143	1	6	4	7			5
市 町 村 道 等	1168	933	189	10	3	5	13		1	14
高 速 道	35	26	9							





14 事故類型別の発生件数(全事故)

区 分	合 計	人 対 車 両							車 両 相				
		計	対面通行中	背面通行中	横断中		その他	計	正面衝突	追 突	出 会 い 頭	追 越 追 抜 時	
					横断歩道	その他							
総 計	2780	248	9	25	79	62	73	2420	78	1012	839	7	
1 月	246	24	1	3	8	7	5	215	9	103	68		
2 月	288	21		3	8	4	6	259	9	140	71		
3 月	182	15		1	2	6	6	161	7	61	60	1	
4 月	215	16	1	2	8	1	4	188	6	77	70	2	
5 月	207	7			1	2	4	187	8	65	67	1	
6 月	206	14		2	5	3	4	179	3	65	71	2	
7 月	215	22	2	1	5	7	7	185	3	72	66		
8 月	253	13	1	4	1		7	229	11	86	88	1	
9 月	205	20	1	2	8	7	2	176	3	64	69		
10 月	241	23		1	10	8	4	211	10	88	75		
11 月	259	25	2	1	9	7	6	226	2	104	73		
12 月	263	48	1	5	14	10	18	204	7	87	61		
日 曜 日	278	25		1	5	7	12	233	11	95	75	1	
月 曜 日	364	30		2	6	13	9	318	11	139	111	3	
火 曜 日	463	48	3	8	22	10	5	395	10	169	145	1	
水 曜 日	448	30	3	5	8	8	6	399	11	160	137		
木 曜 日	413	35		4	18	9	4	368	11	151	127	1	
金 曜 日	489	49	3	5	12	11	18	424	16	177	148		
土 曜 日	325	31			8	4	19	283	8	121	96	1	
0:00~ 2:59	28	6		2		2	2	16	3	5	5		
3:00~ 5:59	30	4	1		2		1	21	1	6	12		
6:00~ 8:59	559	30	2	5	5	9	9	514	22	220	187	4	
9:00~11:59	554	39			9	15	15	497	7	203	178		
12:00~14:59	497	23	1	1	5	4	12	441	16	189	147	3	
15:00~17:59	643	76	3	5	25	21	22	550	14	231	201		
18:00~20:59	396	58	2	10	30	8	8	328	13	135	96		
21:00~23:59	73	12		2	3	3	4	53	2	23	13		
昼 間	2128	130	6	8	30	36	50	1913	61	780	705	7	
夜 間	652	118	3	17	49	26	23	507	17	232	134		
国 道	719	35		2	19	10	4	655	31	385	119	2	
県 道	858	74	1	12	33	24	4	762	28	335	262	3	
市 町 村 道 等	1168	139	8	11	27	28	65	976	17	271	458	2	
高 速 道	35	0						27	2	21			

互			車 両 単 独									列 車	区 分	
す れ 違 い 時	右 左 折 時	そ の 他	計	工 作 物					路 外 逸 脱	転 倒	そ の 他			
				電 柱 ・ 標 識	防 護 柵 等	家 屋 ・ 塀	橋 梁 ・ 橋 脚	そ の 他						
33	244	207	111	17	15	7	3	36	9	12	12	1	総 計	
5	17	13	7			1		3				3	1	月
5	16	18	8		1		1	5		1			2	月
1	13	18	6		1			3				2	3	月
	16	17	11	2	2	1	1	3		2			4	月
3	21	22	13	1	2			3	3	2		2	5	月
2	17	19	13	3	1	2		6		1			6	月
1	26	17	8	3	1	1		3					7	月
5	16	22	10	3			1	2	1	1		2	8	月
4	25	11	9	1	2	1			2	3			9	月
	25	13	7	2				3		1		1	10	月
3	24	20	8		3			2	1	1		1	11	月
4	28	17	11	2	2	1		3	2			1	12	月
3	26	22	20	3	4			7	2	2		2	日	曜
5	24	25	16	3	3	1	1	4	1	1		2	日	曜
6	36	28	20	3			1	7	1	6		2	日	曜
3	51	37	19	3		3		7	2			4	日	曜
5	36	37	9		1	1	1	2	1	1		2	日	曜
7	45	31	16	2	4	2		7		1		1	日	曜
4	26	27	11	3	3			2	2	1		1	日	曜
1		2	6	1	2			2		1			0:00~	2:59
		2	5		1		1	3					3:00~	5:59
6	46	29	14	2	1	2	1	3	2	2	1	1	6:00~	8:59
7	44	58	18	3	2			7	2	3	1		9:00~	11:59
6	43	37	33	2	4	2		11	4	5	5		12:00~	14:59
9	48	47	17	3	2	1	1	5	1		4		15:00~	17:59
3	55	26	10	3	2			4		1			18:00~	20:59
1	8	6	8	3	1	2		1			1		21:00~	23:59
26	172	162	84	12	10	5	1	26	9	10	11	1	昼 間	
7	72	45	27	5	5	2	2	10		2	1		夜	
14	80	24	29	3	5		2	12	1	3	3		国 道	
9	89	36	22	4	6	1		7		3	1		県 道	
10	75	143	52	10	2	6	1	11	8	6	8	1	市 町 村 道 等	
		4	8		2			6					高 速 道	



山形県に根付く

# 交通安全ありがとう運動

横断歩道は歩行者が最優先！  
おうだん ほどう ほこうしゃ さいゆうせん

「必ず止まって」横断を促しましょう  
かならず と おうだん うなが



「手振り」で歩行者に横断を促しましょう  
どうぞ

大人はスマートに 子供ははっきりと 合図しましょう  
渡ります！

大人も子供も「手をあげて」  
わた おとな こども て  
「渡ります」と車に伝えますしよろしく  
くまき った



歩行者に 日本一 やさしい山形県  
ほこうしゃ にっぽんいち やまがたけん



山形県警察