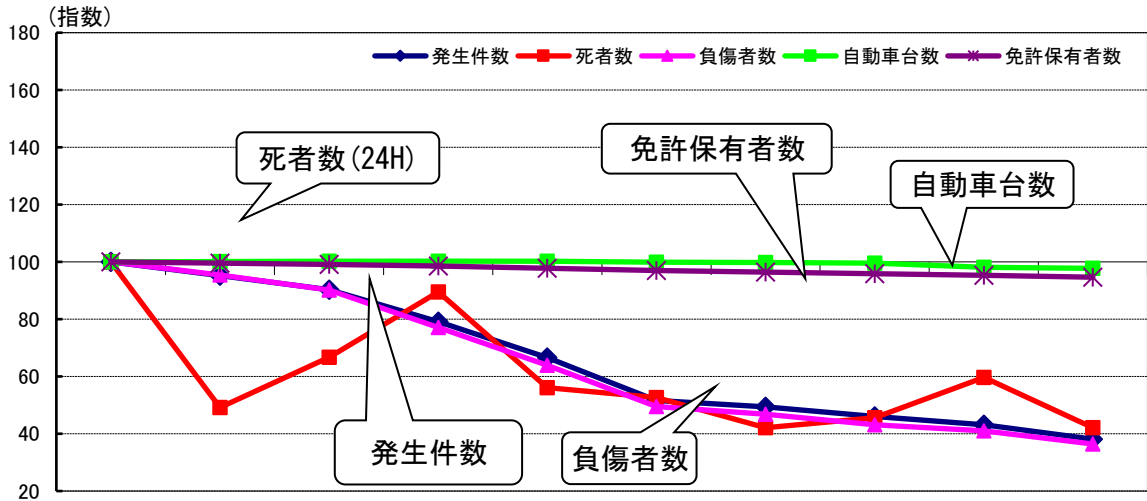


## 4 交通事故の推移

### (1) 交通関係指標の推移



区分	年別	平成 年				令和 年					
		27	28	29	30	元	2	3	4	5	6
交通事故	発生件数 (指数)	6,446 100	6,136 95	5,816 90	5,097 79	4,292 67	3,328 52	3,184 49	2,970 46	2,780 43	<b>2,457</b> <b>38</b>
	死者数(24H) (指数)	57 100	28 49	38 67	51 89	32 56	30 53	24 42	26 46	34 60	<b>24</b> <b>42</b>
	死者数(30D) (指数)	12 100	2 17	7 58	4 33	8 67	4 33	3 25	5 42	4 33	<b>1</b> <b>8</b>
	負傷者数 (指数)	8,037 100	7,670 95	7,244 90	6,199 77	5,135 64	3,975 49	3,760 47	3,469 43	3,295 41	<b>2,927</b> <b>36</b>
自動車登録台数	933,148 100	933,699 100	934,902 100	935,441 100	935,215 100	931,835 100	931,496 100	928,911 100	915,784 98	<b>912,093</b> <b>98</b>	
運転免許保有者数	774,789 100	771,439 100	767,587 99	763,136 98	757,214 98	751,733 97	747,400 96	742,667 96	738,627 95	<b>733,325</b> <b>95</b>	

注) ①死者数(24H)は24時間死者 死者数(30D)は24時間経過後30日以内死者

②下段の数値は平成27年を100とした指数

③自動車台数は、各年3月末現在、免許保有者数は各年12月末現在

### (2) 交通事故と事故率の推移

年別	交通事故			人口比			自動車台数比			免許人口比					
	発生件数	死者数	負傷者数	人口			自動車台数			免許人口					
				(10月1日現在)	件数	1万人当たり	死者	傷者	(3月末現在)	件数	1万台当たり	死者	傷者	(12月末現在)	件数
27年	6,446	57	8,037	1,122,957	57.40	0.51	71.57	933,148	69.08	0.61	86.13	774,789	83.20	0.74	103.73
28年	6,136	28	7,670	1,113,029	55.13	0.25	68.91	933,699	65.72	0.30	82.15	771,439	79.54	0.36	99.42
29年	5,816	38	7,244	1,101,452	52.80	0.34	65.77	934,902	62.21	0.41	77.48	767,587	75.77	0.50	94.37
30年	5,097	51	6,199	1,089,806	46.77	0.47	56.88	935,441	54.49	0.55	66.27	763,136	66.79	0.67	81.23
令和元年	4,292	32	5,135	1,077,057	39.85	0.30	47.68	935,215	45.89	0.34	54.91	757,214	56.68	0.42	67.81
2年	3,328	30	3,975	1,068,696	31.14	0.28	37.19	931,835	35.71	0.32	42.66	751,733	44.27	0.40	52.88
3年	3,184	24	3,760	1,054,890	30.18	0.23	35.64	931,496	34.18	0.26	40.37	747,400	42.60	0.32	50.31
4年	2,970	26	3,469	1,040,971	28.53	0.25	33.32	928,911	31.97	0.28	37.34	742,667	39.99	0.35	46.71
5年	2,780	34	3,295	1,026,228	27.09	0.33	32.11	915,784	30.36	0.37	35.98	738,627	37.64	0.46	44.61
<b>6年</b>	<b>2,457</b>	<b>24</b>	<b>2,927</b>	<b>1,010,776</b>	<b>24.31</b>	<b>0.24</b>	<b>28.96</b>	<b>912,093</b>	<b>26.94</b>	<b>0.26</b>	<b>32.09</b>	<b>733,325</b>	<b>33.50</b>	<b>0.33</b>	<b>39.91</b>

注)①死者数は24時間死者 ②人口は各年10月1日現在の推定人口 ③自動車台数は、各年3月31日現在の自動車保有台数