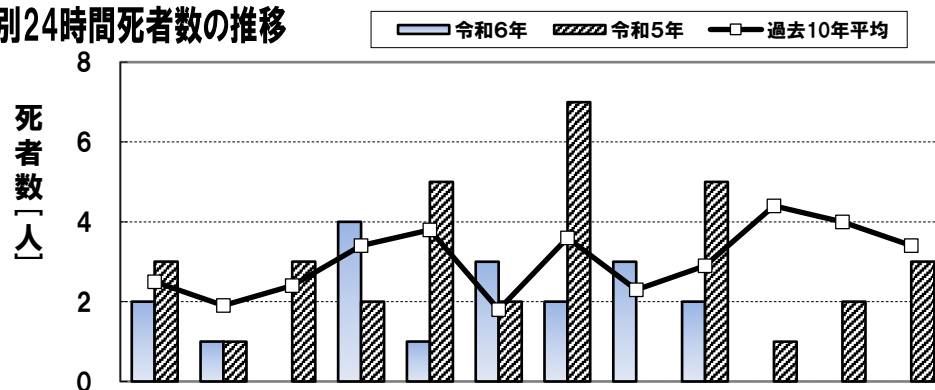


令和6年

交通事故統計 (9月末現在月報)

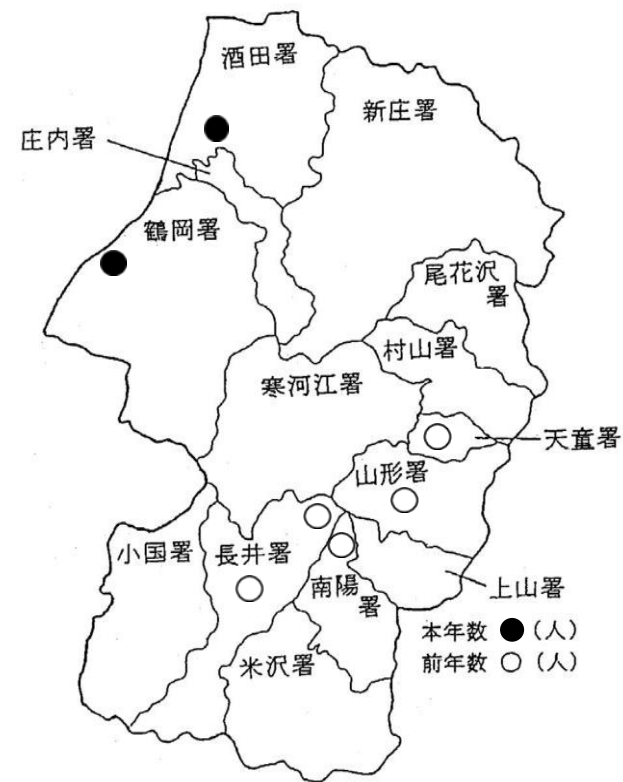
令和6年11月13日

◎月別24時間死者数の推移



区分	月	月														
		1月	2月	3月	4月	5月	6月	7月	8月	9月	10月	11月	12月			
令和6年	月別死者数	月別	2	1	0	4	1	3	2	3	2					
	(24時間)	累計	2	3	3	7	8	11	13	16	18					
	月別死者数	月別	0	0	0	0	0	0	0	0	0					
	(30日)	累計	0	0	0	0	0	0	0	0	0					
令和5年	月別死者数	月別	3	1	3	2	5	2	7	0	5	1	2	3		
	(24時間)	累計	3	4	7	9	14	16	23	23	28	29	31	34		
	月別死者数	月別	0	0	0	1	0	0	1	0	0	1	0	1		
	(30日)	累計	0	0	0	1	1	1	2	2	2	3	3	4		
過去10年平均	月別死者数	月別	2.5	1.9	2.4	3.4	3.8	1.8	3.6	2.3	2.9	4.4	4.0	3.4		
	(24時間)	累計	3	4	7	10	14	16	19	22	25	29	33	36		
	月別死者数	月別	0.7	0.1	0.4	0.3	0.4	0.6	0.6	0.4	0.6	0.3	0.3	0.5		
	(30日)	累計	1	1	1	2	2	3	3	4	4	4	5	5		

◎死亡事故発生状況(9月中)



山形県警察本部 交通部 交通企画課

目次

【1】交通事故の発生状況(全国・東北・山形)

【2】市町村別比較検討表

【3】ゼロ期間・交通死亡事故一覧表・30日死者一覧表

用語の意味

- ① 自動車 : 道路交通法施行規則第2条に定める自動車の種類から自動二輪を除いたもの
- ② こどもの事故 **件数** : 中学生以下のこどもが死傷した事故の件数
死傷者数 : 死傷した中学生以下のこどもの数
- ③ 高校生の事故 **件数** : 通信制を除く高校生が死傷した事故の件数
- ④ 高齢者の事故 **件数** : 65歳以上の者が死傷した事故の件数
死傷者数 : 死傷した65歳以上の者の数
- ⑤ 歩行者の事故 **件数** : 歩行者が死傷した事故の件数
死傷者数 : 死傷した歩行者の数
- ⑥ 自転車の事故 **件数** : 自転車に乗車中の者が死傷した事故の件数
死傷者数 : 自転車に乗車して死傷した者の数
- ⑦ 二輪車の事故 **件数** : 二輪車に乗車中の者が死傷した事故の件数
死傷者数 : 二輪車に乗車して死傷した者の数
- ⑧ 青年ドライバーの事故 **件数** : 16～29歳の自動車(原付・自動二輪を含む)が1当の事故件数
死傷者数 : 当該事故で死傷した全死傷者数
- ⑨ 若年ドライバーの事故 **件数** : 16～24歳の自動車(原付・自動二輪を含む)が1当の事故件数
死傷者数 : 当該事故で死傷した全死傷者数
- ⑩ 県外者の事故 **件数** : 第1又は第2当事者が自動車(原付・自動二輪を含む)で、かつその運転者が県外に居住する者の事故件数
死傷者数 : 当該事故で死傷した全死傷者数
- ⑪ 初心運転者の事故 **件数** : 事故車種に対応する免許を取得して1年未満の者が当事者となった事故の件数
死傷者数 : 当該事故で死傷した全死傷者数
- ⑫ 24時間死者(24H) : 交通事故によって、事故後24時間以内に死亡した人をいう。
(※特に表示のない場合、「死者」とは24時間死者のことをいう。)
- ⑬ 30日死者(30D) : 交通事故発生から24時間経過後30日以内に交通事故が原因で死亡した人をいう。

※人口 令和4年10月1日現在(総務省人口推計)

免許保有者数 令和5年12月31日現在

自動車台数 令和5年3月31日現在(登録検査自動車台数)

【1】交通事故の発生状況(全国・東北・山形)

◎全国の発生状況(概数)

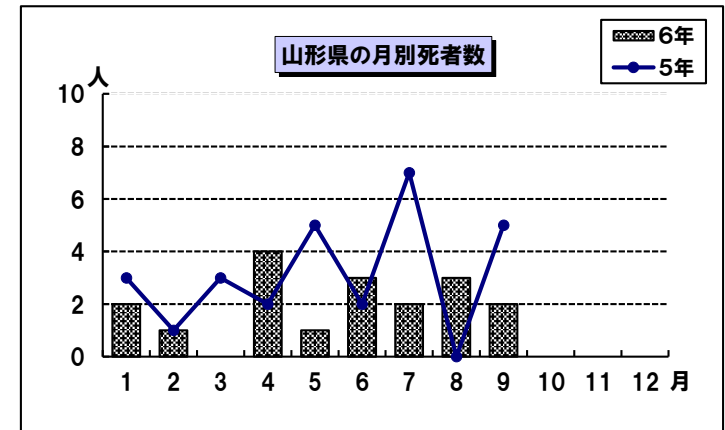
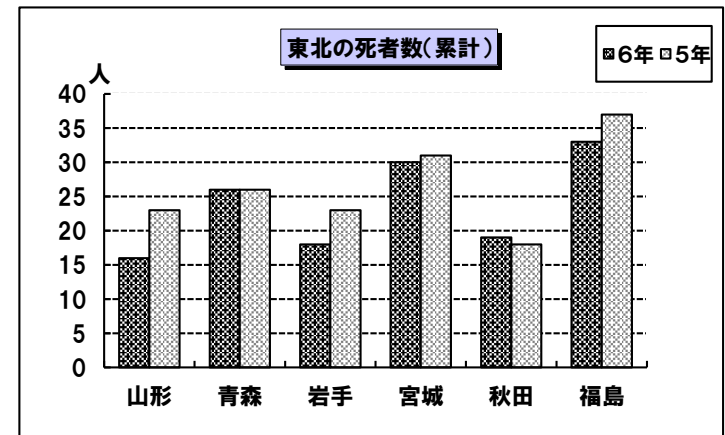
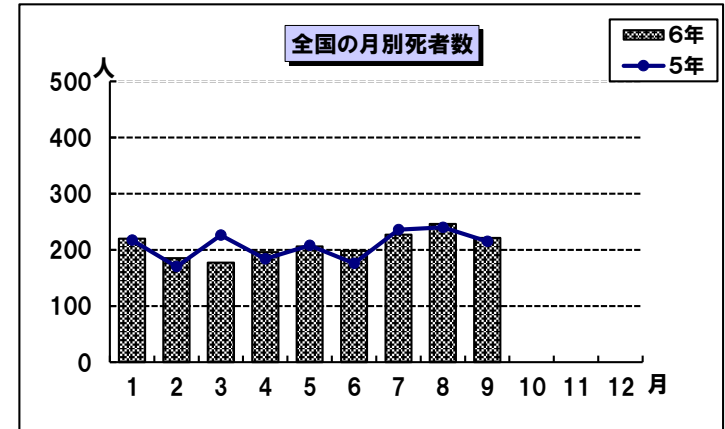
	9月末	9月中
発生件数	210,745	23,017
1日平均	769	767
増減数	-11,481	-1,797
増減率	-5.2%	-7.2%
死者数	1,876	221
1日平均	6.8	7.4
増減数	4	6
増減率	0.2%	2.8%
負傷者数	250,368	27,293
1日平均	914	910
増減数	-14,611	-2,284
増減率	-5.5%	-7.7%
内重傷	19,357	2,069

◎東北の発生状況(概数)

	9月末						
	東北計	山形	青森	岩手	宮城	秋田	福島
発生件数	9,749	1,746	1,584	966	2,656	694	2,103
1日平均	35.6	6.4	5.8	3.5	9.7	2.5	7.7
増減数	-910	-271	-281	-115	-164	-131	52
増減率	-8.5%	-13.4%	-15.1%	-10.6%	-5.8%	-15.9%	2.5%
死者数	164	18	34	20	31	23	38
月平均	18.2	2.0	3.8	2.2	3.4	2.6	4.2
増減数	-16	-10	4	-6	-2	3	-5
増減率	-8.9%	-35.7%	13.3%	-23.1%	-6.1%	15.0%	-11.6%
負傷者数	11,754	2,080	1,908	1,187	3,235	807	2,537
1日平均	42.9	7.6	7.0	4.3	11.8	2.9	9.3
増減数	-997	-316	-300	-123	-235	-168	145
増減率	-7.8%	-13.2%	-13.6%	-9.4%	-6.8%	-17.2%	6.1%
内重傷	1,327	236	162	188	308	128	305

◎山形県の発生状況(確定数)

	9月末	9月中
発生件数	1,746	175
1日平均	6.4	5.8
増減数	-271	-30
増減率	-13.4%	-14.6%
死者数	18	2
月平均	2.0	-
増減数	-10	-3
増減率	-35.7%	-
負傷者数	2,080	202
1日平均	7.6	6.7
増減数	-316	-47
増減率	-13.2%	-18.9%
内重傷	236	16

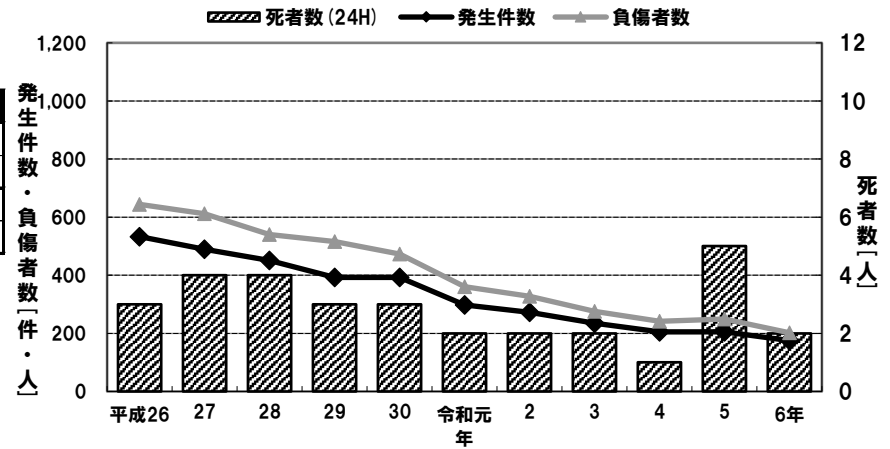


◎県内の交通事故の状況 (令和6年9月中)

①交通事故の概要

	発生件数	死者数 (24H)	死者数 (30D)	負傷者数 (内重傷)
令和6年	175	2	0	202 16
令和5年	205	5	0	249 27
増減数	-30	-3	0	-47 -11
増減率 [%]	-14.6	-60.0	-	-18.9 -40.7

- 前年と比べ、
発生件数・死者数・負傷者数・重傷者数が減少
- 過去10年平均比では、発生件数は、172.5件減少、24時間死者数は、0.9人減少、負傷者数は、222.0人減少

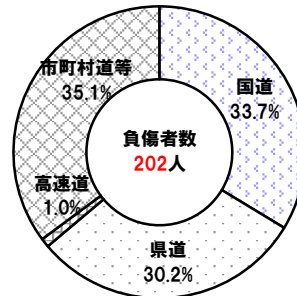
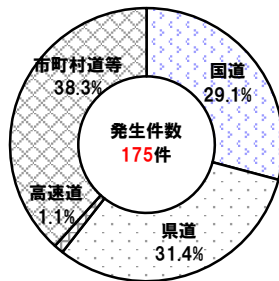


○過去10年間 (平成26～令和5年) と令和6年における9月中の発生状況

	平成26	27	28	29	30	令和元年	2	3	4	5	6年
発生件数	533	490	451	393	393	298	272	235	205	205	175
死者数 (24H)	3	4	4	3	3	2	2	2	1	5	2
死者数 (30D)	0	2	0	1	0	2	0	1	0	0	0
負傷者数	644	612	540	516	473	361	327	276	242	249	202

②道路別

	国道	県道	高速道	市町村道等
発生件数	51	55	2	67
死者数 (24H)	1	1	0	0
死者数 (30D)	0	0	0	0
負傷者数	68	61	2	71

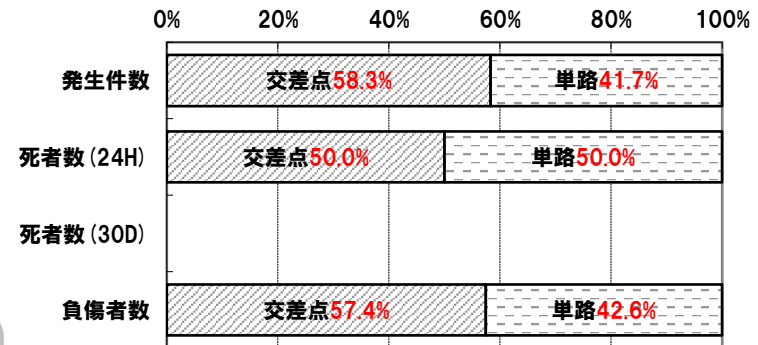


- 前年と比較し、
発生件数は、国道-2件、県道-6件、高速道+1件、市町村道等-23件
24時間死者数は、国道-1人、県道±0人、高速道±0人、市町村道等-2人

発生件数は、高速道で増加、国道・県道・市町村道等で減少
死者数は、国道・市町村道等で減少

③道路形状別

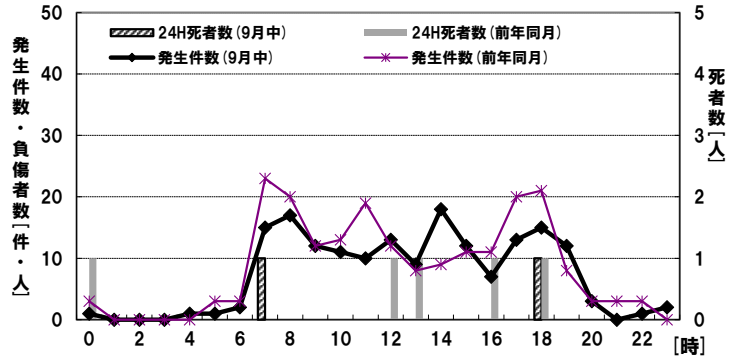
	交差点	単路
発生件数	102	73
死者数 (24H)	1	1
死者数 (30D)	0	0
負傷者数	116	86



- 前年と比較し、
発生件数は、交差点-36件、単路+6件
24時間死者数は、交差点-3人、単路±0人
負傷者数は、交差点-55人、単路+8人

④時間別

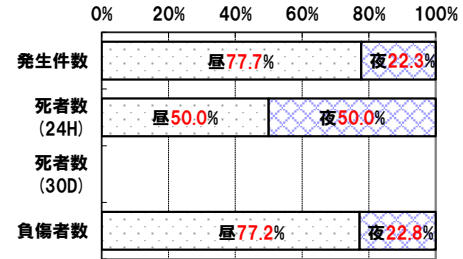
	0	1	2	3	4	5	6	7	8	9	10	11	12	13	14	15	16	17	18	19	20	21	22	23時
発生件数	1				1	1	2	15	17	12	11	10	13	9	18	12	7	13	15	12	3		1	2
死者数(24H)								1											1					
死者数(30D)																								
負傷者数	1				1	1	2	16	18	12	12	10	19	10	25	13	9	16	15	15	4		1	2



●前年と比較し、
発生件数は、4時台、12時台～15時台、19時台、23時台が増加

⑤昼夜別

	昼	夜
発生件数	136	39
死者数(24H)	1	1
死者数(30D)	0	0
負傷者数	156	46



●前年と比較し、
発生件数は、昼間-25件、夜間-5件
24時間死者数は、昼間-2人、夜間-1人
●発生件数、負傷者数は昼間が7割以上

⑥年齢層別

	子ども				高校生	～24歳	25～64歳	高齢者	合計
	幼児	小学生	中学生						
死者数(24H)	0	0	0	0	0	0	0	2	2
(構成率)	0.0%	0.0%	0.0%	0.0%	0.0%	0.0%	0.0%	100.0%	100.0%
死者数(30D)	0	0	0	0	0	0	0	0	0
(構成率)	—	—	—	—	—	—	—	—	—
負傷者数	8	3	1	4	7	20	126	41	202
(構成率)	4.0%	1.5%	0.5%	2.0%	3.5%	9.9%	62.4%	20.3%	100.0%

9月中の24時間死者は2人で、
内高齢者が2人
●負傷者数は、高齢者が20.3%

⑦原因(違反)別～第1当事者～

ア 車両運転者

	最高速度	はみ禁等	信号無視	一時不停止	歩行者妨害	前方不注意	安全不確認	その他	車両計
発生件数	0	4	15	18	2	48	26	62	175
(構成率)	0.0%	2.3%	8.6%	10.3%	1.1%	27.4%	14.9%	35.4%	100.0%
死者数(24H)	0	0	0	0	0	1	0	1	2
(構成率)	0.0%	0.0%	0.0%	0.0%	0.0%	50.0%	0.0%	50.0%	100.0%
死者数(30D)	0	0	0	0	0	0	0	0	0
(構成率)	—	—	—	—	—	—	—	—	—

イ 歩行者

	直前横断	飛び出し	その他	歩行者計	合計
発生件数	0	0	0	0	175
(構成率)	—	—	—	—	100.0%
死者数(24H)	0	0	0	0	2
(構成率)	—	—	—	—	100.0%
死者数(30D)	0	0	0	0	0
(構成率)	—	—	—	—	—

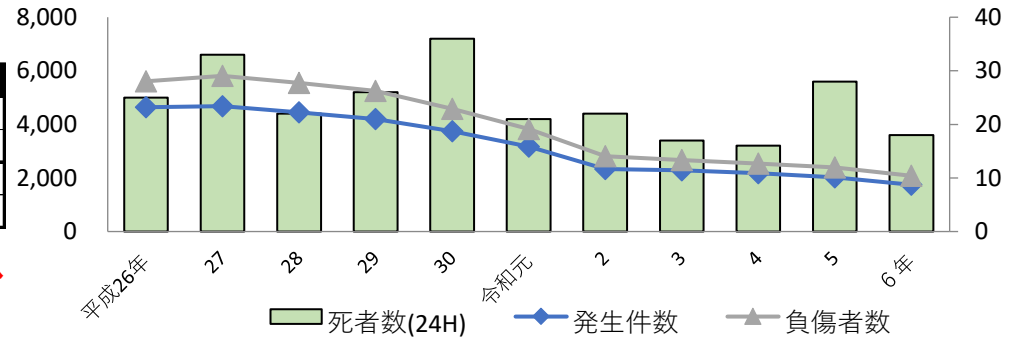
●第1当事者の事故原因については
・前方不注意 27.4%
・一時不停止 10.3%
※事故原因その他については、運転操作、動静不注視等

◎県内の交通事故の状況(令和6年9月末)

①交通事故の概要

	発生件数	死者数(24H)	死者数(30D)	負傷者数	(内重傷)
令和6年	1,746	18	0	2,080	236
令和5年	2,017	28	2	2,396	232
増減数	-271	-10	-2	-316	4
増減率[%]	-13.4	-35.7	-100.0	-13.2	1.7

●前年と比較し、重傷者数が増加、発生件数・死者数・負傷者数が減少

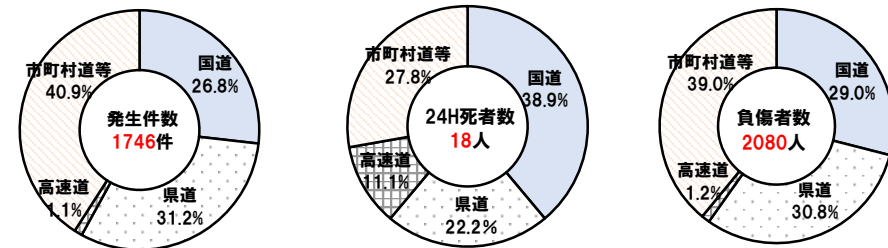


○過去10年間(平成26～令和5年)と令和6年における9月末の発生状況

	平成26年	27	28	29	30	令和元	2	3	4	5	6年
発生件数	4,642	4,681	4,445	4,202	3,746	3,174	2,335	2,289	2,183	2,017	1,746
死者数(24H)	25	33	22	26	36	21	22	17	16	28	18
死者数(30D)	3	8	1	6	4	7	4	3	3	2	0
負傷者数	5,609	5,811	5,552	5,251	4,575	3,827	2,808	2,664	2,536	2,396	2,080

②道路別

	国道	県道	高速道	市町村道等
発生件数	468	545	19	714
死者数(24H)	7	4	2	5
死者数(30D)	0	0	0	0
負傷者数	603	641	24	812

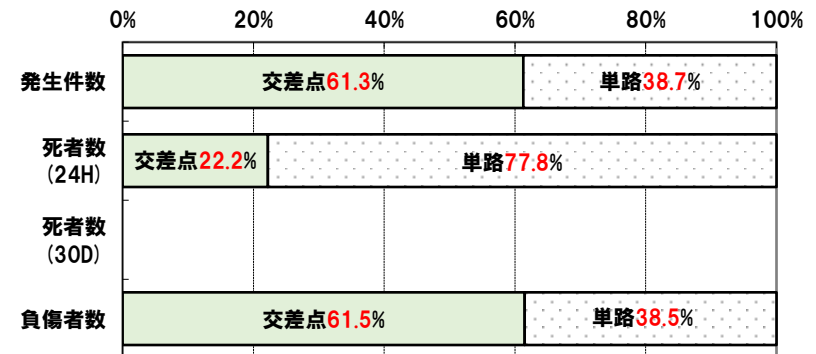


●前年と比較し

発生件数は、国道-40件、県道-70件、高速道-12件、市町村道等-149件
 24時間死者数は、国道-5人、県道-1人、高速道-3人、市町村道等-1人
 発生件数は、いずれの路線でも減少
 死者数は、いずれの路線でも減少

③道路形状別

	交差点	単路
発生件数	1,070	676
死者数(24H)	4	14
死者数(30D)	0	0
負傷者数	1,279	801

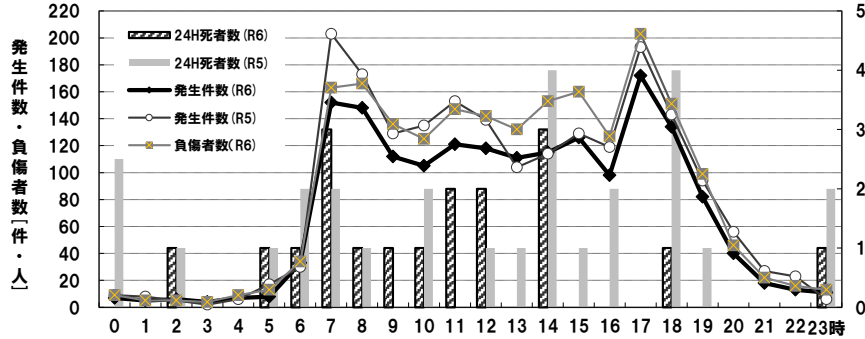


●前年と比較し

発生件数は、交差点-185件、単路-86件
 24時間死者数は、交差点-10人、単路±0人

④時間別

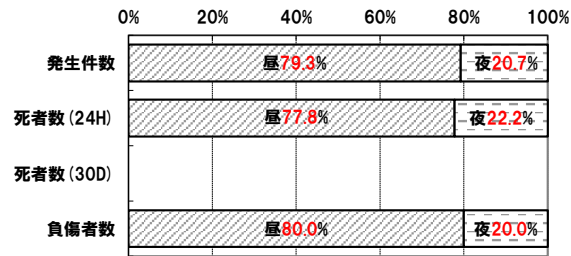
	0	1	2	3	4	5	6	7	8	9	10	11	12	13	14	15	16	17	18	19	20	21	22	23時
発生件数	7	5	6	4	7	8	33	152	148	112	105	121	118	111	115	126	98	172	134	82	40	18	13	11
死者数(24H)			1			1	1	3	1	1	1	2	2		3				1					1
死者数(30D)																								
負傷者数	9	5	5	4	9	13	34	163	166	136	125	147	142	132	153	160	127	203	151	99	46	22	16	13



●前年と比較し、発生件数は
2時台+1件、3時台+2件、4時台+1件、6時台+3件、13時台+7件、
14時台+1件、23時台+5件

⑤昼夜別 ※()内は前年比

	昼	夜
発生件数	1,384 (-222)	362 (-49)
死者数(24H)	14 (-3)	4 (-7)
死者数(30D)	0 (-2)	0 (±0)
負傷者数	1,664 (-249)	416 (-67)



⑥年齢層別 ※()内は前年比

	こども	幼児	小学生	中学生	高校生	~24歳	25~64歳	高齢者	合計
死者数(24H)	0 (-3)	0 (-3)	0 (±0)	0 (±0)	0 (±0)	0 (-5)	5 (-1)	13 (-1)	18 (-10)
(構成率)	0.0%	0.0%	0.0%	0.0%	0.0%	0.0%	27.8%	72.2%	100.0%
死者数(30D)	0 (±0)	0 (±0)	0 (±0)	0 (±0)	0 (±0)	0 (±0)	0 (±0)	0 (-2)	0 (-2)
(構成率)	—	—	—	—	—	—	—	—	—
負傷者数	86 (-27)	17 (-3)	42 (-2)	27 (-22)	70 (-21)	178 (-52)	1284 (-217)	462 (+1)	2080 (-316)
(構成率)	4.1%	0.8%	2.0%	1.3%	3.4%	8.6%	61.7%	22.2%	100.0%

⑦原因(違反)別~第1当事者~ ※()内は前年比

ア 車両運転者

	最高速度	はみ禁等	信号無視	一時不停止	歩行者妨害	前方不注意	安全不確認	その他	車両計
発生件数	0 (-2)	58 (-29)	118 (+3)	215 (-41)	51 (-38)	420 (+18)	223 (+47)	661 (-227)	1746 (-269)
(構成率)	0.0%	3.3%	6.8%	12.3%	2.9%	24.1%	12.8%	37.9%	100.0%
死者数(24H)	0 (±0)	4 (-2)	0 (-2)	0 (-2)	0 (-3)	6 (-3)	1 (±0)	7 (+3)	18 (-9)
(構成率)	0.0%	22.2%	0.0%	0.0%	0.0%	33.3%	5.6%	38.9%	100.0%
死者数(30D)	0 (±0)	0 (±0)	0 (±0)	0 (±0)	0 (-1)	0 (±0)	0 (±0)	0 (-1)	0 (-2)
(構成率)	—	—	—	—	—	—	—	—	—

●24時間死者数は18人
うち高齢者は13人
・四輪運転 7人、同乗中 5人
・歩行者 2人
・二輪運転 2人
・自転車 2人
●30日死者数は0人

イ 歩行者

	直前横断	飛び出し	その他	歩行者計
発生件数	0 (±0)	0 (±0)	0 (-2)	0 (-2)
(構成率)	—	—	—	—
死者数(24H)	0 (±0)	0 (±0)	0 (-1)	0 (-1)
(構成率)	—	—	—	—
死者数(30D)	0 (±0)	0 (±0)	0 (±0)	0 (±0)
(構成率)	—	—	—	—

合計	1746 (-271)
(構成率)	100.0%
死者数(24H)	18 (-10)
(構成率)	100.0%
死者数(30D)	0 (-2)
(構成率)	—

●前年と比較し

発生件数は、はみ禁等-29件、信号無視+3件、一時不停止-41件、歩行者妨害-38件、
前方不注意+18件、安全不確認+47件
死者数(24H)は、はみ禁-2人、信号無視-2人、一時不停止-2人、歩行者妨害-3人、
前方不注意-3人、安全不確認±0人

⑧類型別

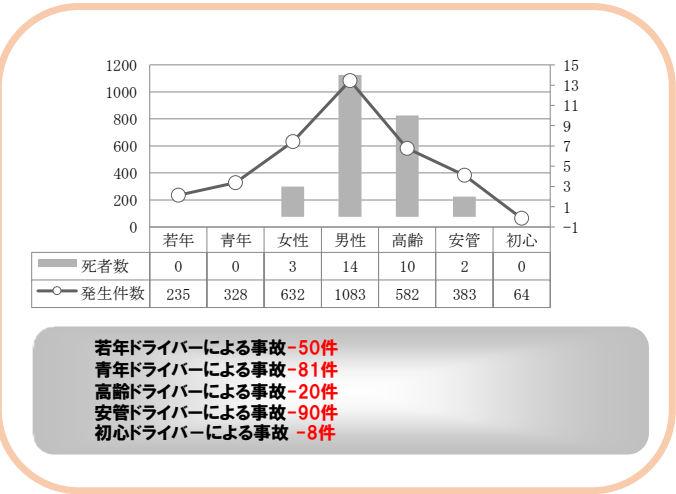
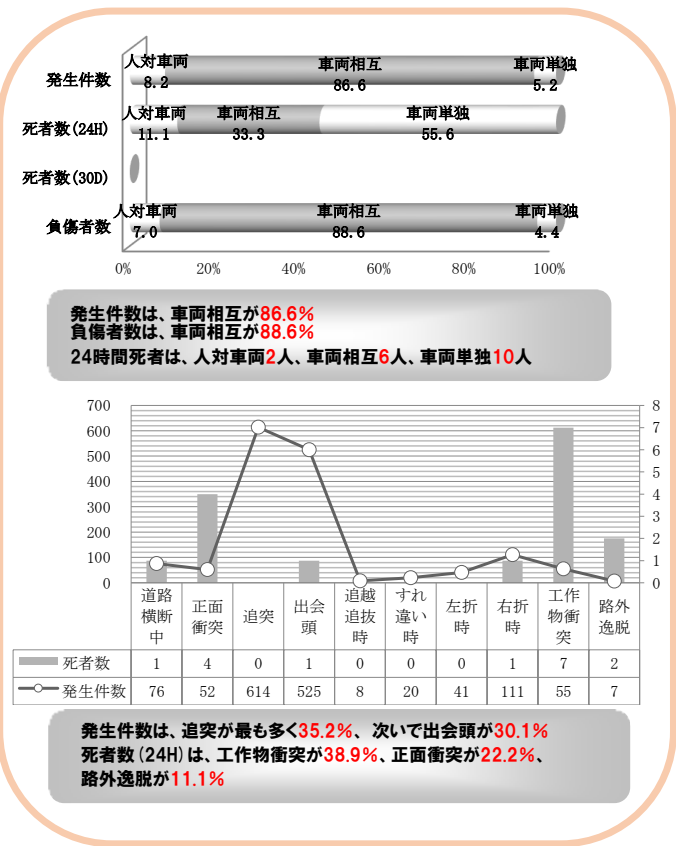
	発生件数		死者数(24H)		死者数(30D)		負傷者数	
		前年比		前年比		前年比		前年比
人対車両	144	-8	2	-7		-1	145	2
道路横断中	76	-7	1	-6		-1	78	2
その他	68	-1	1	-1			67	
車両相互	1512	-267	6	-4		-1	1843	-322
正面衝突	52	-7	4	-2			80	-17
追突	614	-119					730	-181
出会頭	525	-105	1	-3		-1	644	-99
追越追抜時	8	1					8	1
すれ違い時	20	-6					25	-6
左折時	41	-4					50	2
右折時	111	-11	1	1			135	-15
その他	141	-16					171	-7
車両単独	90	5	10	1			92	5
工作物衝突	55	-5	7				60	-3
路外逸脱	7	1	2	1			5	
転倒・その他	28	9	1				27	8
列車		-1						-1
総計	1746	-271	18	-10		-2	2080	-316

●前年と比較し、
発生件数は、人対車両-8件(-5.3%)、車両相互-267件(-15.0%)、車両単独+5件(+5.9%)
24時間死者は、人対車両-7人、車両相互-4人、車両単独が+1人

⑨ドライバー別(第1当事者)

	発生件数		死者数(24H)		死者数(30D)		負傷者数	
		前年比		前年比		前年比		前年比
若年ドライバー	235	-50		-2			292	-54
青年ドライバー	328	-81		-6			407	-93
女性ドライバー	632	-136	3	-1		-1	765	-170
男性ドライバー	1083	-124	14	-9		-1	1285	-134
高齢ドライバー	582	-20	10	1		-1	697	-2
安管ドライバー	383	-90	2	-3			472	-76
初心ドライバー	64	-8		-2			80	-11

●前年と比較し、
発生件数は、若年-17.5%、青年-19.8%、高齢-3.3%、安管-19.0%



⑩高齢者被害

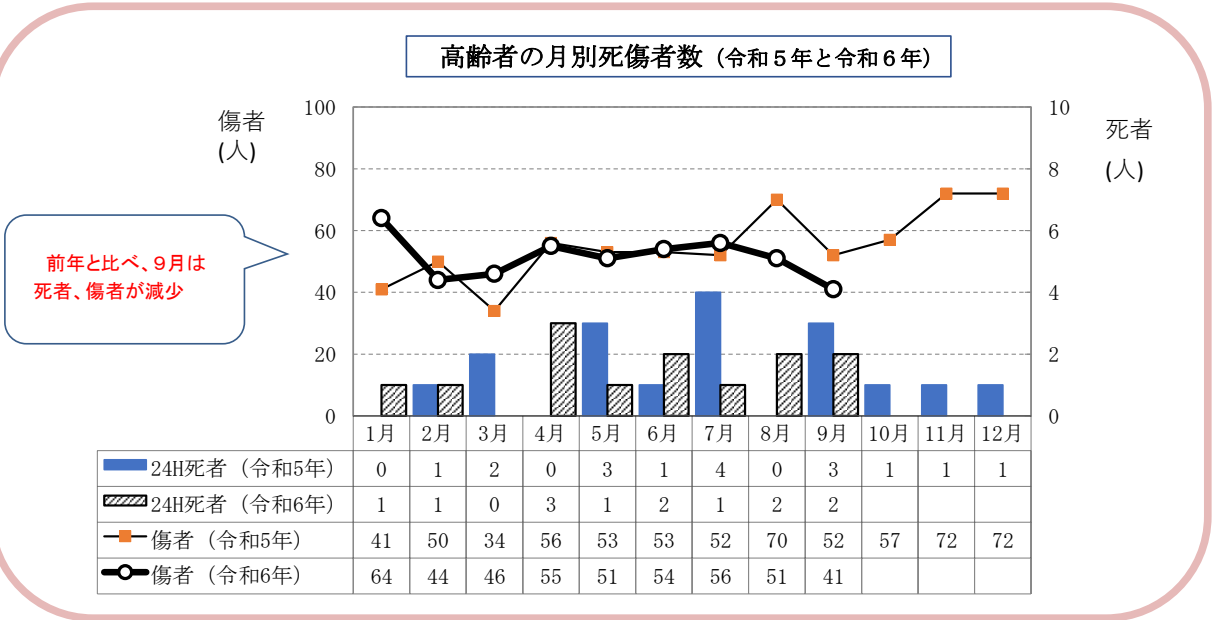
[1]発生状況

	発生件数		死者数(24H)		死者数(30D)		負傷者数	
		前年比		前年比		前年比		前年比
高齢被害	428	1	13	-1	0	-2	462	1

[2]状態別死者数

	死者数(24H)		死者数(30D)	
		前年比		前年比
歩行者	0	-5	0	-1
横断中	0	-4	0	-1
その他	0	-1	0	0
自転車	2	2	0	0
二輪車	0	0	0	0
四輪車	11	2	0	-1
運転中	6	2	0	-1
同乗中	5	0	0	0
その他	0	0	0	0
計	13	-1	0	-2

高齢者の月別死傷者数(令和5年と令和6年)



⑪飲酒事故

	発生件数		死者数(24H)		死者数(30D)		負傷者数	
		前年比		前年比		前年比		前年比
飲酒事故	8	-2	0	0	0	0	8	-3

※飲酒事故は原付以上

⑫携帯電話関連

	発生件数		死者数(24H)		死者数(30D)		負傷者数	
		前年比		前年比		前年比		前年比
携帯電話関連	14	-1	0	-1	0	0	17	2

【2】市町村別比較統計表(9月末現在)

○人口1万人当りの発生件数

ワースト順位	市町村名	1万人当り発生件数
1	西川町	25.86
2	三川町	25.50
3	天童市	25.40
4	東根市	24.86
5	川西町	23.82
6	寒河江市	22.28
7	上山市	21.66
8	米沢市	20.98
9	中山町	19.17
10	新庄市	19.04
11	金山町	18.73
12	山形市	17.43
13	河北町	17.09
14	大江町	16.47
15	南陽市	15.91
16	高畠町	15.65
17	鶴岡市	14.48
18	酒田市	13.64
19	朝日町	13.30
20	尾花沢市	12.80
21	飯豊町	12.67
22	白鷹町	11.30
23	山辺町	10.46
24	戸沢村	10.19
25	庄内町	9.29
26	最上町	9.22
27	村山市	8.82
28	長井市	8.15
29	大石田町	4.86
30	遊佐町	4.83
31	小国町	4.40
32	舟形町	4.20
33	真室川町	1.47
34	大蔵村	0.00
34	鮭川村	0.00

○第1当事者の居住地別

ワースト順位	市町村名	1万人当り発生件数
1	村山市	26.45
2	河北町	24.16
3	大江町	23.34
4	東根市	20.26
5	天童市	19.05
6	寒河江市	17.73
7	米沢市	17.46
8	中山町	17.26
9	上山市	16.69
10	朝日町	16.63
11	川西町	16.60
12	南陽市	16.25
13	大石田町	16.21
14	山形市	15.92
15	山辺町	15.69
16	西川町	15.08
17	金山町	14.57
18	白鷹町	14.53
19	高畠町	14.27
20	鶴岡市	14.23
21	酒田市	12.92
22	新庄市	12.70
23	舟形町	12.59
24	三川町	12.08
25	遊佐町	12.07
26	真室川町	11.76
27	尾花沢市	11.38
28	長井市	11.26
29	飯豊町	11.09
30	鮭川村	10.67
31	庄内町	9.29
32	最上町	9.22
33	小国町	8.81
34	戸沢村	7.64
35	大蔵村	6.97

○第1当事者の居住地別
免許保有者数別

ワースト順位	市町村名	1万人当り発生件数
1	村山市	35.38
2	河北町	32.88
3	大江町	32.40
4	東根市	28.02
5	天童市	26.55
6	米沢市	25.77
7	寒河江市	24.31
8	上山市	23.39
9	川西町	23.25
10	朝日町	23.11
11	山形市	23.02
12	中山町	22.91
13	南陽市	22.53
14	大石田町	22.18
15	山辺町	21.19
16	西川町	20.73
17	金山町	20.03
18	鶴岡市	19.95
19	白鷹町	19.49
20	高畠町	19.48
21	舟形町	18.22
22	新庄市	18.11
23	酒田市	18.10
24	三川町	17.39
25	真室川町	16.77
26	遊佐町	16.36
27	長井市	16.32
28	尾花沢市	15.75
29	飯豊町	14.90
30	鮭川村	14.71
31	最上町	13.10
32	小国町	12.73
33	庄内町	12.52
34	戸沢村	10.79
35	大蔵村	9.88

○第1当事者の居住地別
自動車台数別

ワースト順位	市町村名	1万台当り発生件数
1	村山市	26.21
2	河北町	26.09
3	大江町	25.10
4	東根市	23.90
5	米沢市	21.36
6	天童市	20.98
7	山形市	19.91
8	上山市	19.16
9	寒河江市	19.13
10	山辺町	19.03
11	中山町	18.80
12	南陽市	18.16
13	朝日町	17.09
14	川西町	17.09
15	鶴岡市	16.40
16	大石田町	16.35
17	西川町	15.29
18	高畠町	15.12
19	金山町	14.91
20	白鷹町	14.75
21	酒田市	14.30
22	新庄市	13.87
23	舟形町	13.15
24	三川町	12.60
25	真室川町	12.41
26	遊佐町	12.33
27	長井市	12.24
28	尾花沢市	11.00
29	飯豊町	10.68
30	鮭川村	10.08
31	小国町	9.83
32	庄内町	9.80
33	最上町	9.70
34	戸沢村	7.66
35	大蔵村	6.72

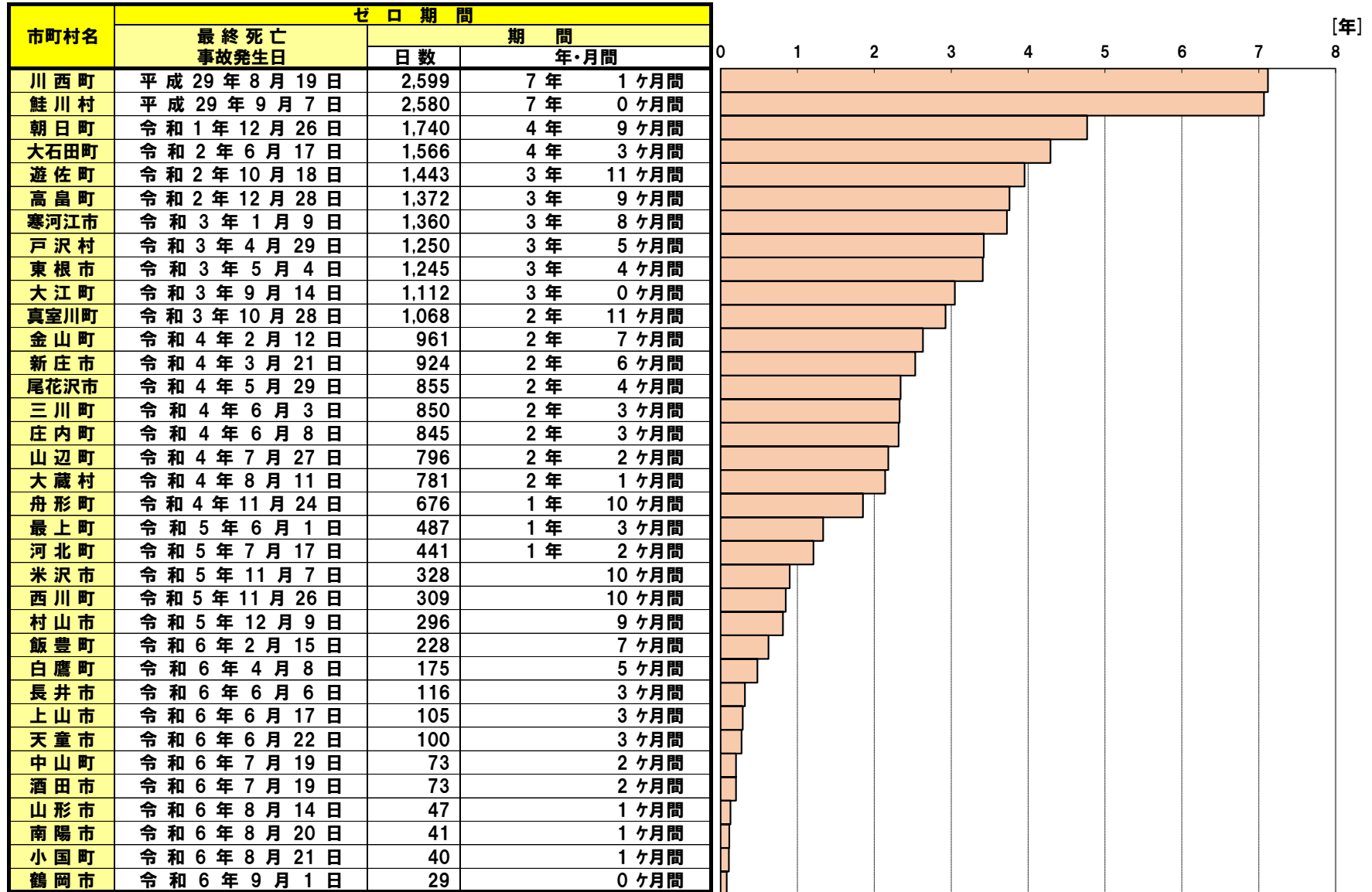
○死者の居住地別

ワースト順位	市町村名	1万人当り死者数
1	小国町	2.94
2	白鷹町	1.61
3	飯豊町	1.58
4	中山町	0.96
5	村山市	0.46
6	長井市	0.39
7	南陽市	0.34
8	天童市	0.16
9	米沢市	0.13
10	鶴岡市	0.08
11	山形市	0.08
11	山辺町	0.00
11	酒田市	0.00
11	遊佐町	0.00
11	三川町	0.00
11	川西町	0.00
11	新庄市	0.00
11	金山町	0.00
11	最上町	0.00
11	舟形町	0.00
11	真室川町	0.00
11	大蔵村	0.00
11	鮭川村	0.00
11	戸沢村	0.00
11	東根市	0.00
11	寒河江市	0.00
11	河北町	0.00
11	西川町	0.00
11	朝日町	0.00
11	大江町	0.00
11	高畠町	0.00
11	上山市	0.00
11	尾花沢市	0.00
11	大石田町	0.00
11	庄内町	0.00

(人口は令和4年10月1日、免許保有者数は令和5年12月31日、自動車台数は令和5年3月31日現在)

**【3】ゼロ期間
交通死亡事故一覧表
30日死者一覧表**

◎ 市町村別死亡事故発生状況（ゼロ期間・高速道以外）
令和6年9月30日 現在



令和6年(2024年) 交通死亡事故一覧

累計 件数 死者	発生日時	発生 市町村 (署)	道路別			道路形状		昼夜		前照灯		当事者A				当事者B				高齢 被害	高 クラ ブ	運転者A					複 数 死 者	自 体 防 護	概 要			
			国 道	県 道	そ の 他	交 差 点	単 路	昼	夜	向 き	効 果	種 別	年 齢	性 別	居 住 地	傷 害 等	種 別	年 齢	性 別			居 住 地	傷 害 等	高 齢	青 年	女 性				安 管	県 外	
1 1	1/16 5 火・雪	小国町 (小国署)	○			○		○				大 貨	59	男	岩手県		普 乗	80	男	小国町	死 亡	○	×					○		○	1	Aは、凍結路面の左カーブを進行中、自車を滑走させ対向車線に進出し、対向してきたBと衝突したものの。
2 2	1/20 2 土・晴	鶴岡市 (鶴岡署)			○	○		○		下		軽 乗	52	男	鶴岡市		歩 行者	48	男	鶴岡市	死 亡						○				Aは、直線道路を進行中、自転車道を右から左に横断していたBと衝突したものの。	
3 3	2/15 12 木・晴	飯豊町 (長井署)		○		○	○	○				軽 貨	81	男	飯豊町	死 亡						○	×	○					◎	1	Aは、緩やかな左カーブを進行中、進路左側の電力柱に衝突したものの。	
4 5	4/8 14 月・曇	白鷹町 (長井署)	○			○	○					軽 乗	64	女	白鷹町	重 傷	普 乗	47	女	白鷹町	重 傷	○	△			○		○	◎2	◎2	A(同乗90歳女性、70歳男性死亡)は、右カーブを進行中、自車を対向車線へと進出させ、対向直進してきたBと衝突したものの。	
5 6	4/15 12 月・晴	米沢市 (高速隊)			◎	○	○					普 乗	77	男	米沢市	重 傷						○	△	○					○	3	A(同乗75歳女性死亡)は、直線道路を進行中、進路左側のクッションドラム及びガードレールに衝突したものの。	
6 7	4/27 11 土・晴	上山市 (上山署)		○		○	○					大 自 二	62	男	村山市	死 亡													○	4	Aは、下り勾配の右カーブを進行する際、自車を転倒させ、路外に逸脱したものの。	
7 8	5/20 11 月・晴	山形市 (山形署)			○	○	○					普 乗	66	男	山形市							○	×	○					○	5	A(同乗74歳男性死亡)は、単路を進行中、進路左前方のブロック塀に衝突したものの。	
8 9	6/6 9 木・晴	長井市 (長井署)			○	○		○				軽 乗	73	男	南陽市		自 転 車	77	女	長井市	死 亡	○	△	○					○	6	Aは、直線道路を進行中、進路右方から左方へ横断中のBと衝突したものの。	
9 10	6/17 7 月・晴	上山市 (上山署)			○	○	○					大 乗	69	男	宮城県		歩 行者	39	女	宮城県	死 亡			○				○	2	Aは、単路で後退する際、同車の後方で後退誘導していたBと衝突したものの。		
10 11	6/22 6 土・晴	天童市 (天童署)	○			○	○					普 貨	73	男	天童市	死 亡						○	△	○					◎	3	Aは、緩やかな右カーブを進行中、進路左側に路外逸脱し、小屋等に衝突したものの。	

累計 件数 死者	発生日時	発生 市町村 (署)	道路別		道路形状		昼夜		前照灯		当事者A				当事者B				運転者A					複数 死者	自体 防護	概 要												
			国道	県道	その他	交差点	単路	昼	夜	向き	効果	種別	年齢	性別	居住地	傷害等	種別	年齢	性別	居住地	傷害等	高齢被害	高クラブ				高齢	青年	女性	安管	県外							
11	7/19 23	中山町			○		○		○					自 転 車	72	男	中山町	死 亡											○	×						◎	4	Aは、直線道路を進行中、自転車もろとも側溝に転落したものの。
12	金・曇	(山形署)			○		○		○					軽 貨	55	男	宮城県	死 亡	大 貨	54	男	鶴岡市	軽 傷										○		○	7	Aは、直線道路を進行中、対向車線に進出し、対向してきたBと衝突したものの。	
12	7/29 8	西川町			◎		○	○						普 乗	53	男	山形市	死 亡	大 自 二	44	男	山形市	死 亡										○		○	8	Aは、信号十字路口交差点を右折する際、対向直進してきたBを路上に転倒させたものの。	
13	8/14 7	山形市	○			○		○						普 乗	53	男	山形市	死 亡	大 自 二	44	男	山形市	死 亡										○		○	8	Aは、信号十字路口交差点を右折する際、対向直進してきたBを路上に転倒させたものの。	
14	水・曇	(山形署)	5			○		○						普 乗	53	男	山形市	死 亡	大 自 二	44	男	山形市	死 亡										○		○	8	Aは、信号十字路口交差点を右折する際、対向直進してきたBを路上に転倒させたものの。	
14	8/20 10	南陽市		○			○	○						軽 貨	83	男	南陽市	死 亡										○	×	○					○	9	Aは、直線道路を進行中、進路左側に逸脱し、斜面から転落したものの。	
15	火・晴	(南陽署)		○			○	○						軽 貨	83	男	南陽市	死 亡										○	×	○					○	9	Aは、直線道路を進行中、進路左側に逸脱し、斜面から転落したものの。	
15	8/21 14	小国町	○				○	○						軽 貨	82	男	小国町	重 傷										○	×	○					○	10	A(同乗79歳女性死亡)は、直線道路を進行中、進路左側に斜行し、コンクリート擁壁に衝突したものの。	
16	水・晴	(小国署)	6				○	○						軽 貨	82	男	小国町	重 傷										○	×	○					○	10	A(同乗79歳女性死亡)は、直線道路を進行中、進路左側に斜行し、コンクリート擁壁に衝突したものの。	
16	9/1 18	鶴岡市		○		○			○					軽 乗	74	女	鶴岡市	死 亡										○	△	○		○			●	1	Aは、軽乗用自動車と街路灯の柱の間に挟まれたものの。	
17	日・曇	(鶴岡署)		○		○			○					軽 乗	74	女	鶴岡市	死 亡										○	△	○		○			●	1	Aは、軽乗用自動車と街路灯の柱の間に挟まれたものの。	
17	7/19 7	酒田市	○				○	○						軽 乗	77	男	酒田市	死 亡										○	×	○					○	11	Aは、直線道路を進行中、進路右側に逸脱し、防雪柵に衝突したものの。	
18	金・曇	(酒田署)	7				○	○						軽 乗	77	男	酒田市	死 亡										○	×	○					○	11	Aは、直線道路を進行中、進路右側に逸脱し、防雪柵に衝突したものの。	

【凡例】・発生市町村欄の()は、所轄警察署
 ・○印下部の数字は、死者数の累計(◎は高速道)
 ・高齢は65歳以上、青年は29歳以下
 ・県外は、運転者Aの住所が県外の場合
 ・前照灯は事故件数。夜間における車両対自転車・歩行者の場合の車両の前照灯の状態。
 (「下」は下向き、「小」は車幅灯、「霧」はフォグランプ)
 ・高クラブは、高齢被害者の高齢クラブ加入状況のこと。○は加入、×は未加入、△は不明。
 ・自体防護は、自動車・二輪乗車中死者のシートベルト・チャイルドシート又はヘルメット着用の有無のこと。
 ○は着用、●は非着用、◎は非着用のもので着用していれば助かったかもしれない者。△は不明、▲は装備なし。

令和6年 30日死者一覧

累計 件数 死者	発生日時	死亡日時 (経過日数)	発生 市町村 (署)	道路別			道路形状		昼夜		前照灯			当事者A				当事者B				高 齢 被 害 者	高 ク ラ ブ	運転者A					複 数 死 者	自 体 防 護	概 要
				国 道	県 道	そ の 他	交 差 点	単 路	昼	夜	向 き	効 果	種 別	年 齢	性 別	居 住 地	傷 害 等	種 別	年 齢	性 別	居 住 地			傷 害 等	高 齢	青 年	女 性	安 管			

- 【凡例】
- 発生市町村欄の()は、所轄警察署
 - 印下部の数字は、死者数の累計(◎は高速道)
 - 高齢は65歳以上、青年は29歳以下
 - 県外は、運転者Aの住所が県外の場合
 - 前照灯は事故件数。夜間における車両対自転車・歩行者の場合の車両の前照灯の状態。
(「下」は下向き、「小」は車幅灯、「霧」はフォグランプ)
 - 高クラブは、高齢被害者の高齢クラブ加入状況のこと。○は加入、×は未加入、△は不明。
 - 自体防護は、自動車・二輪乗車中死者のシートベルト・チャイルドシート又はヘルメット着用の有無のこと。
○は着用、●は非着用、◎は非着用の中で着用していれば助かったかもしれない者。▲は装備なし。

30日死者数(R6.9月末現在)

	令和6年	令和5年	前年比	増減率
30日死者	0	2	-2	-100.0%
24H死者	18	28	-10	-35.7%
全死者	18	30	-12	-40.0%
30日/全死者	—	6.7%	—	—

月別30日死者数(発生日)

