

第 48 回衆院選における 18 歳・19 歳投票率等について

1 18 歳・19 歳の投票率

- 18 歳・19 歳の投票率について、全数調査を行った。
- 山形県内の 18 歳・19 歳の投票率は、47.24%であった。
- 内訳としては、18 歳が 58.28%、19 歳が 35.93%となっている。

【18 歳・19 歳投票率】

(単位：人、%)

	当日有権者数	投票者数	投票率	【H28 参院選】 投票率	差引
18 歳	10,047	5,855	58.28	52.06	+6.22
19 歳	9,811	3,525	35.93	39.56	-3.63
計	19,858	9,380	47.24	45.91	+1.33

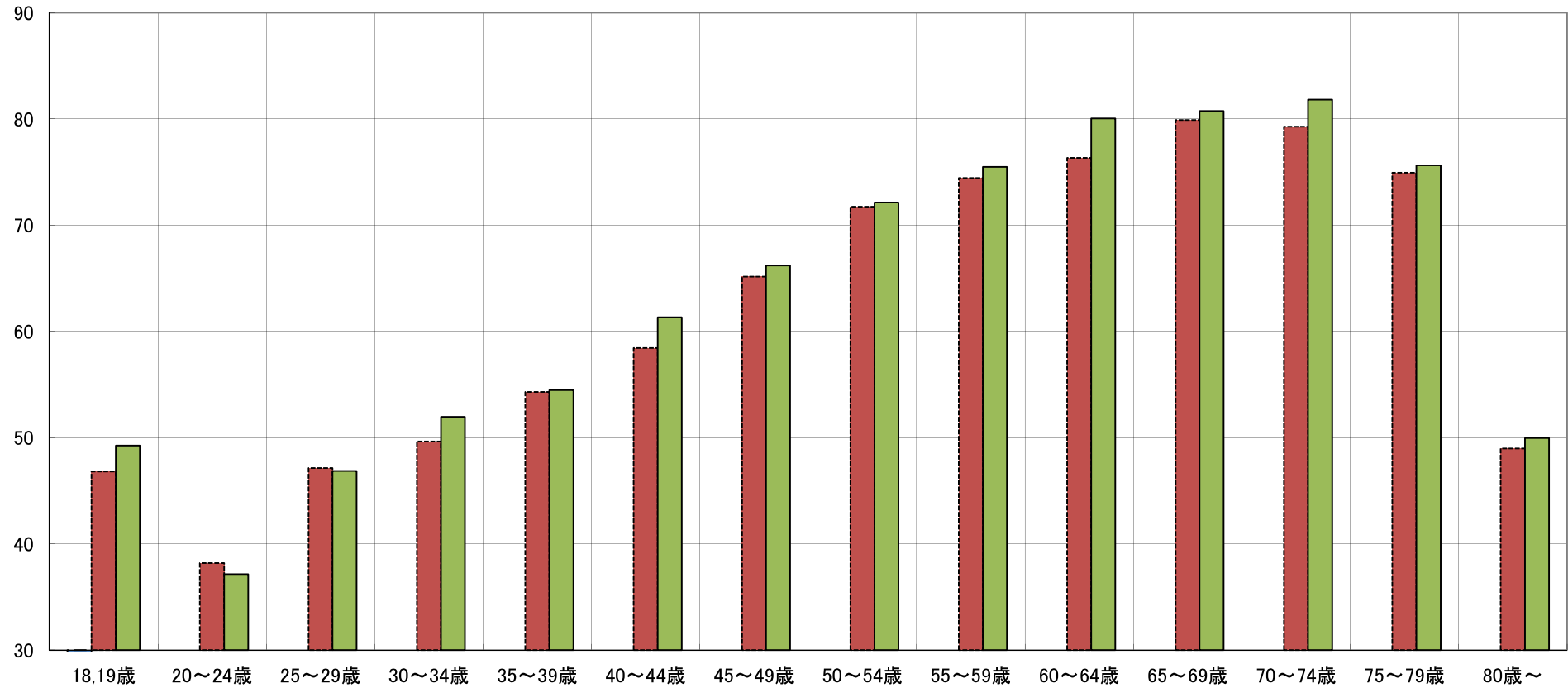
2 年齢別投票率

- 年齢別投票率について、1 市町村 1 投票所の抽出調査により求めた。
- 調査結果については、別紙のとおり。

第 4 8 回衆議院議員総選挙 年齢別投票率（H28参院選との比較）【山形県】

■H28参院選（平成28年7月10日執行） ■今 回（平成29年10月22日執行）

（単位：％）



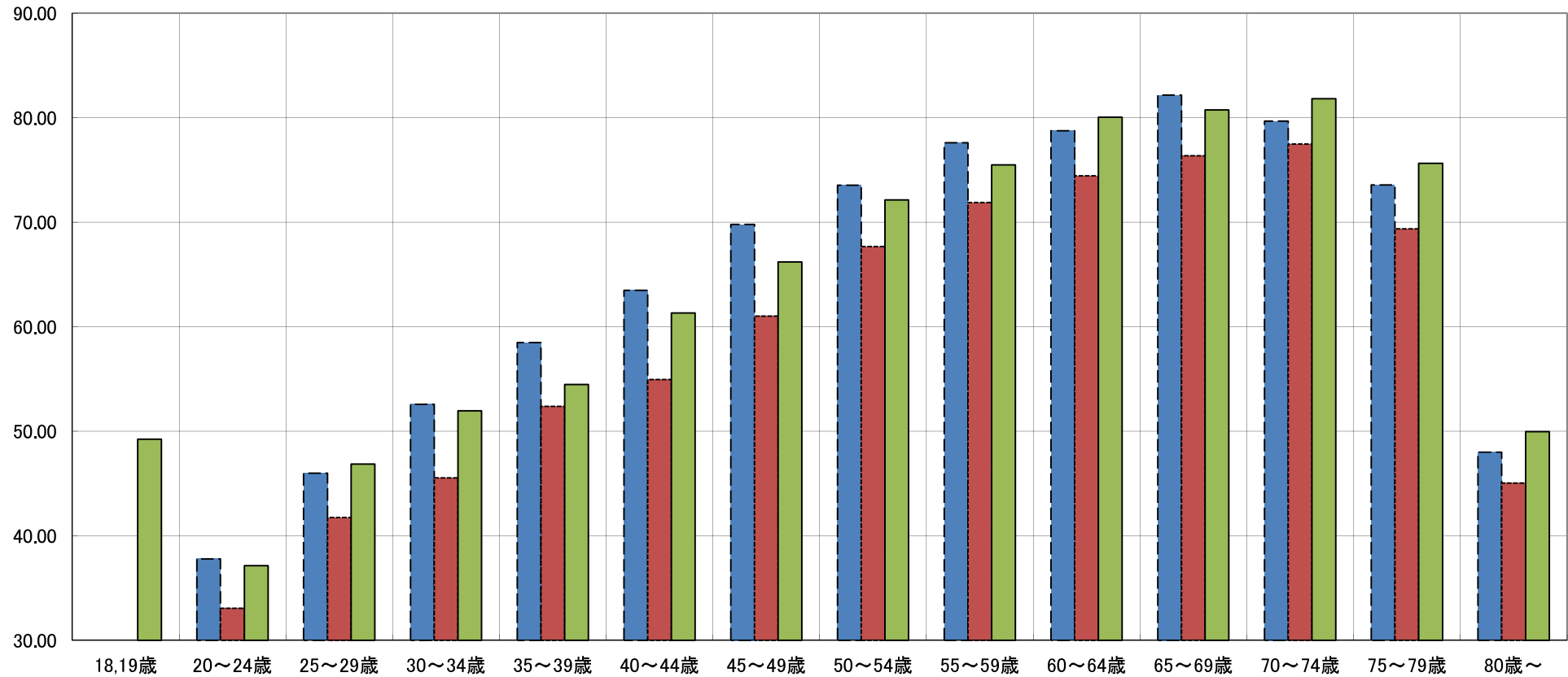
	18, 19歳	20～24歳	25～29歳	30～34歳	35～39歳	40～44歳	45～49歳	50～54歳	55～59歳	60～64歳	65～69歳	70～74歳	75～79歳	80歳～	全体
参院選	46.80	38.17	47.13	49.64	54.28	58.43	65.14	71.73	74.45	76.34	79.89	79.28	74.93	48.96	63.59
今 回	49.25	37.13	46.84	51.95	54.46	61.31	66.20	72.12	75.48	80.05	80.74	81.82	75.63	49.95	64.90

備考 この表は、市町村ごとに投票率が標準的な投票区1箇所を抽出して作成したものである。

第 4 8 回衆議院議員総選挙 年齢別投票率（衆院選過去 2 回との比較）【山形県】

■前々回（平成 2 4 年 1 2 月 1 6 日執行） ■前 回（平成 2 6 年 1 2 月 1 4 日執行） ■今 回（平成 2 9 年 1 0 月 2 2 日執行）

(単位:%)



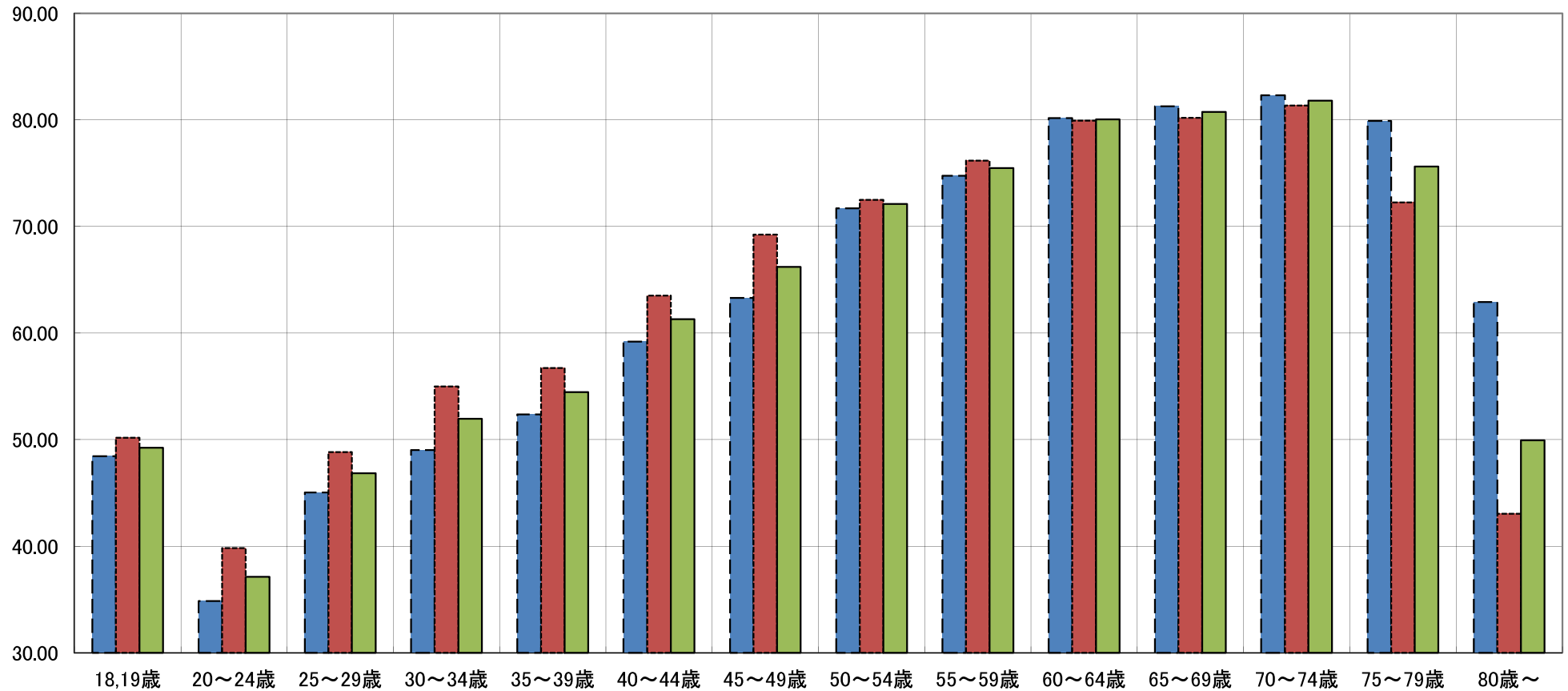
	18,19歳	20~24歳	25~29歳	30~34歳	35~39歳	40~44歳	45~49歳	50~54歳	55~59歳	60~64歳	65~69歳	70~74歳	75~79歳	80歳~	全体
前々回		37.78	45.98	52.57	58.47	63.49	69.78	73.54	77.60	78.74	82.16	79.66	73.58	47.99	65.80
前 回		33.05	41.75	45.52	52.37	54.94	61.03	67.66	71.88	74.45	76.37	77.47	69.37	45.04	60.54
今 回	49.25	37.13	46.84	51.95	54.46	61.31	66.20	72.12	75.48	80.05	80.74	81.82	75.63	49.95	64.90

備考 この表は、市町村ごとに投票率が標準的な投票区 1 箇所を抽出して作成したものである。

第 4 8 回衆議院議員総選挙 年齢別投票率（男女別） 【山形県】

(単位:%)

■男 ■女 ■計



	18, 19歳	20～24歳	25～29歳	30～34歳	35～39歳	40～44歳	45～49歳	50～54歳	55～59歳	60～64歳	65～69歳	70～74歳	75～79歳	80歳～	全体
男	48.44	34.84	45.04	49.02	52.36	59.18	63.29	71.72	74.78	80.16	81.28	82.32	79.91	62.92	65.80
女	50.17	39.82	48.84	55.00	56.72	63.53	69.25	72.51	76.18	79.94	80.20	81.35	72.27	43.04	64.06
計	49.25	37.13	46.84	51.95	54.46	61.31	66.20	72.12	75.48	80.05	80.74	81.82	75.63	49.95	64.90

備考 この表は、市町村ごとに投票率が標準的な投票区1箇所を抽出して作成したものである。