

漁海況情報

第468号 (平成23年6月14日)

TEL0235(33)3150 FAX0235(33)0379
 ホームページ: www.pref.yamagata.jp/ou/norinsuisan/147010/

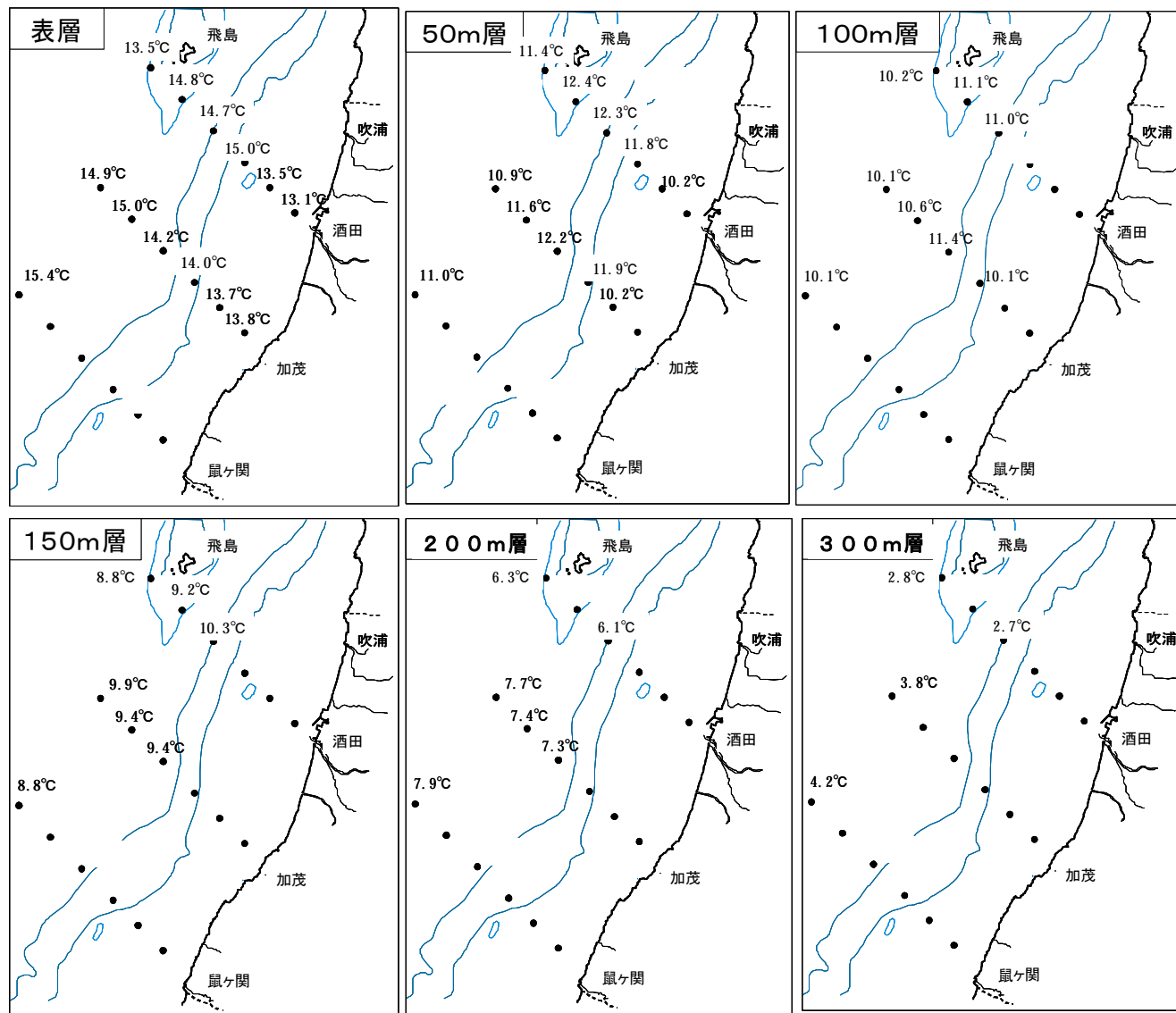
・水産試験場「最上丸」と水産課「月峯」は6月1～2日に沿岸の水温観測を実施しました。

表層は「平年よりはなはだ低め」で、それ以外の層では「平年並み」となりました。
 6月表層の低水温は、山形県沿岸では1965年に観測して以来最も低い値となりました。

この表層の低水温は日本海で広域に見られていて、特に能登半島から男鹿半島にかけての沿岸部でも「平年よりはなはだ低め(約20年以上に1回の出現確率)」となっています。

・・・日本海区水産研究所 日本海漁場海況速報 (<http://jsnfr.fra.affrc.go.jp/Physical/sokuho.html>) 参照

・5月の地先水温は鶴岡市加茂(水産試験場)、鶴岡市三瀬(栽培漁業センター)とも「平年よりやや低め」でした。



今回の地震・津波によって被災された漁業関係者の皆さまに対し、心からお見舞い申し上げます。また、1日も早く復興されますよう願っております。

各層別の平均水温

単位:℃

	表層	50m層	100m層	150m層	200m層	300m層
本年	14.4	11.4	10.6	9.4	7.1	3.4
前年差	-2.5	+0.6	+0.6	+0.6	+0.4	+1.3
平年差	-2.8	-0.1	+0.4	+0.4	+0.2	+1.3
評価	はなはだ低い	平年並み	平年並み	平年並み	平年並み	—
(前月評価)	はなはだ高い	平年並み	やや低い	平年並み	平年並み	やや高い

評価の表現: “平年並み”は約2年に1回、“やや”は約4年に1回、“かなり”は約10年に1回、“はなはだ”は約20年以上に1回の出現確率を表しています。

地先平均水温(5月)

単位:℃

場所	水温	前年差	平年差	評価
水産試験場(鶴岡市加茂港内)	14.4	-0.2	-0.5	やや低い
栽培漁業センター(鶴岡市三瀬地先)	12.9	-0.5	-1.0	やや低い

山形県沿岸スルメイカ漁について

・5月の沿岸スルメイカ漁は、延べ36隻(前年比24%、過去5年比26%)、24.2トン(前年比15%、過去5年比18%)と不漁になりました。魚体の銘柄組成は「バラ(小形の未選別)」が97%で、前年及び平年に比べ小形になっています。

・今年の日海スルメイカは、北上の遅れと小形の傾向が顕著ですが、原因として海水温の上昇の遅れによる漁場の停滞と成長の遅れが考えられます。

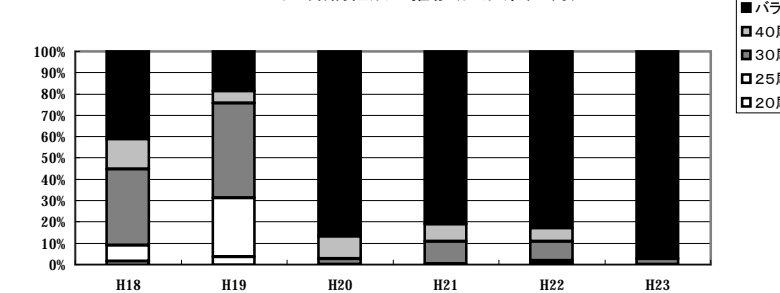
・なお、6月13日現在の漁場は能登半島周辺から佐渡島北方、男鹿半島周辺となっています。

4月1日～5月31日までの累積水揚げ状況(日本海側:いか釣:生:速報)

港	2011年の水揚げ状況			2010年 累積水揚げ量 (トン)	2009年 累積水揚げ量 (トン)
	累積水揚げ量 (トン)	2010年比 (%)	2009年比 (%)		
浜田	14.8	38	131	39.0	11.3
境港	101.2	132	196	76.7	51.7
香住	61.0	122	135	50.2	45.3
浜坂	39.0	80	101	48.7	38.6
南浦	322.5	22	30	1480.1	1058.4
新潟	44.1	10	16	454.3	274.6
山形	24.2	15	13	166.2	190.8
合計	606.6	26	36	2315.3	1670.6

提供: 漁業情報サービスセンター

スルメイカ銘柄組成の推移(山形県、5月)



5月の漁況

・5月はいか一本釣漁業と定置網漁業が大きく減少した影響で漁獲量が減少し、延べ操業隻数は3,691隻で前年比104%、総漁獲量は460トンで前年比73%でした。
 ・底びき網漁業の漁獲量は186トンで前年比119%でした。ハタハタは前年を上回りましたが、ヒラメ、ホッケ、タコ類は前年を下回りました。
 ・定置網漁業の漁獲量は61トンで前年比34%でした。ウマヅラは前年を上回り、マグロが例年になくまとまって漁獲されましたが、タイ類、ヒラメ、サクラマス、ブリ類(ワラサ、イナダ)、アジ、サワラは前年を下回りました。
 ・採介藻漁業の漁獲量は26トンで前年比186%でした。アワビ、サザエ、イワガキ、ナマコ、モズクが前年を上回りました。
 ・その他の漁業では、はえなわ漁業のタイ類とかご漁業のタコ類が前年を上回りましたが、いか一本釣漁業のスルメイカ、はえなわ漁業のタコ類は前年を下回りました。

全漁業支所別漁獲量

* 前年比は平成18～22年までの平均値と比較した値です。 単位: 隻、kg

支所	吹浦	飛鳥	酒田	加茂	由良	豊浦	温海	念珠関	計	前年比	前年比
延べ操業隻数	215	462	803	374	439	400	263	735	3,691	119%	104%
計	21,649	12,306	80,109	78,260	75,056	52,029	11,032	129,102	459,858	71%	73%
前年比	134%	84%	68%	100%	43%	73%	185%	76%	71%		
前年比	139%	75%	59%	112%	46%	67%	153%	90%	73%		

底びき網漁業

単位: 隻、kg

支所	吹浦	酒田	加茂	由良	豊浦	念珠関	計	前年比	前年比
延べ操業隻数	21	109	13	96	62	160	461	111%	97%
タイ類	164	18,502	39	955	6,762	3,526	29,948	115%	115%
ヒラメ	90	225	47	474	283	165	1,284	106%	54%
カレイ類	1,176	1,634	1,625	6,190	2,606	5,765	18,996	156%	104%
ハタハタ	4,764	370		13,196	3,900	34,367	56,597	120%	152%
ホッケ	345	16		2,073	815	1,478	4,727	109%	74%
アカエビ	9	6,981		1		10,784	17,775	83%	102%
タコ類	475	490	43	1,365	449	1,180	4,002	95%	70%
その他	1,158	18,259	686	16,615	5,874	18,233	60,825		
計	9,331	41,597	2,141	34,421	20,880	77,725	186,095	113%	119%
前年比	167%	103%	189%	112%	113%	114%	113%		
前年比	150%	106%	127%	119%	114%	125%	119%		

その他の漁業

単位: 隻、kg

漁業種類	さし網漁業		いか一本釣漁業	はえなわ漁業		かご漁業
	ヒラメ	メバル類	スルメイカ	タイ類	タコ類	タコ類
延べ操業隻数	706		36	475		61
対象魚種	ヒラメ	メバル類	スルメイカ	タイ類	タコ類	タコ類
漁獲量(トン)	12.5	5.2	24.2	32.2	0.5	1.8
前年比	120%	150%	15%	196%	8%	96%
前年比	95%	83%	18%	162%	11%	131%

定置網漁業

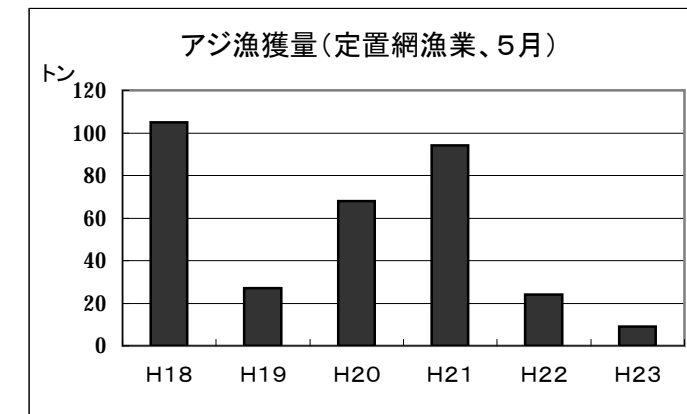
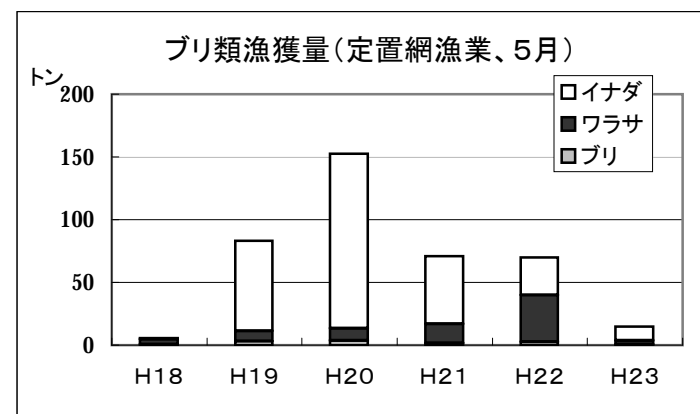
単位: 隻、kg

支所	加茂	由良	豊浦	念珠関	計	前年比	前年比
延べ操業隻数	19	43	19	25	106	97%	95%
タイ類	162	1,353	255	725	2,495	8%	26%
ヒラメ	54	1,940	658	772	3,424	76%	86%
ウマヅラ	639	4,697	5,936	5,883	17,155	153%	219%
サクラマス	327	515	123	80	1,045	1026%	35%
ワラサ	320	1,372	1,078	498	3,268	9%	22%
イナダ	1,925	5,158	1,936	2,405	11,424	38%	19%
アジ	369	1,468	5,474	1,613	8,924	38%	14%
マグロ	190	955	16	99	1,260		
サワラ	64	42	11	11	128	1%	2%
その他	1,577	6,097	3,605	2,656	13,935		
計	5,465	22,244	18,837	14,017	60,563	37%	34%
前年比	33%	38%	43%	30%	37%		
前年比	32%	28%	40%	40%	34%		

採介藻漁業

単位: 隻、kg

支所	吹浦	飛鳥	酒田	加茂	由良	豊浦	温海	念珠関	計	前年比	前年比
延べ操業隻数	46	43	10	132	166	83	110	126	716	136%	151%
アワビ	75			136	177	123	183	148	842	83%	122%
サザエ	4			644	572	207	287	837	2,551	103%	172%
イワガキ	2,265		600	97	12	447	1,072	413	4,906	153%	160%
ナマコ	639			5,049	2,883	1,735	257	1,709	12,272	272%	207%
モズク	32			19	444	147	933	21	1,596	233%	276%
その他		428	359	427	2,341	19	72	27	3,673		
計	3,015	428	959	6,372	6,429	2,678	2,804	3,155	25,840	197%	186%
前年比	101%	10700%	140%	281%	232%	327%	171%	162%	197%		
前年比	114%	104%	97%	251%	217%	233%	181%	184%	186%		



最上丸の調査予定(6月中旬～7月上旬)

ベニグリ調査、スルメイカ漁場一斉調査、マグロ調査

- ・ベニグリ調査を行います。
- ・スルメイカ漁場一斉調査(日本海)を行います。
- ・マグロ調査を行います。

みなさま、調査へのご協力よろしくお願いします。

