

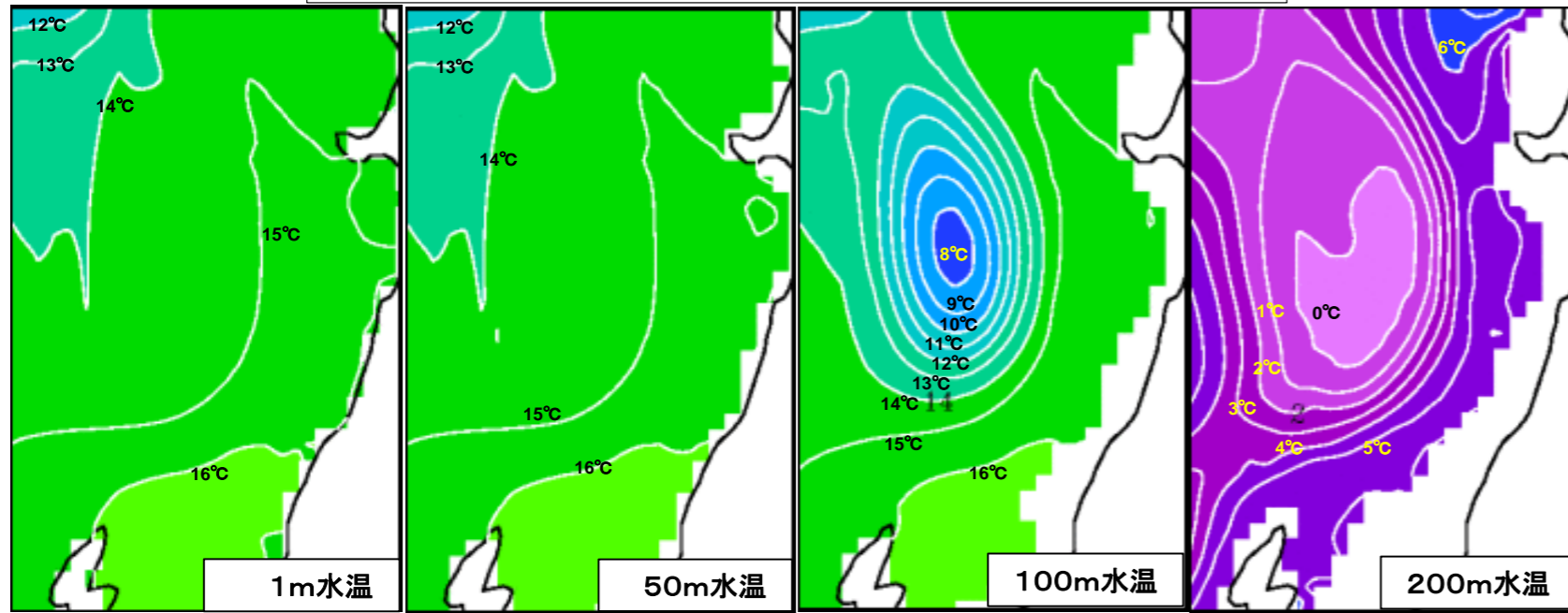
漁海況情報

第546号(平成29年12月11日発行、平成30年1月11日修正)

発行:山形県水産試験場 〒997-1204 鶴岡市加茂字大崩594
 TEL0235(33)3150 FAX0235(33)0379
 ホームページ: <http://www.pref.yamagata.jp/ou/norinsuisan/147010/>

- ・11月の地先水温は鶴岡市加茂(水産試験場)は「やや低い」、鶴岡市三瀬(栽培漁業センター)は「かなり低い」でした。
- ・12月上旬の沿岸観測は、水産試験場「最上丸」と庄内総合支庁水産振興課「月峯」の両船が上架整備中のため、実施していません。
- ・『拡張版日本海海況予測システムJADE2(国立研究開発法人水産研究・教育機構)』によると、山形県沖の水深100m以深で、北からの冷水塊の差し込みが見られます。
- ・先月と同様、対馬暖流の勢力が強く、本県沿岸では北向きの海流が強くなっています。
- ・今年度の本県へのサケの来遊尾数は、11月末日現在で前年比104%の124千尾となっています。

12月1日の山形県沖水温再現図
 (国立研究開発法人水産研究・教育機構
 拡張版日本海海況予測システム JADE2 より引用して編集)
 (<http://jade2.dc.affrc.go.jp/jade2/>)

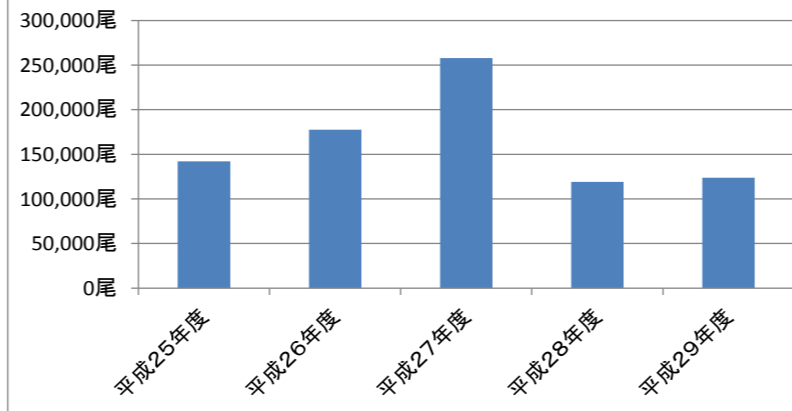


山形県平成29年度さけ沿岸来遊状況

(平成29年11月30日現在)

区分	沿岸漁獲尾数	河川捕獲尾数	沿岸来遊尾数
平成25年度	53,661尾	88,522尾	142,183尾
平成26年度	70,417尾	107,025尾	177,442尾
平成27年度	129,950尾	127,787尾	257,737尾
平成28年度	61,907尾	57,087尾	118,994尾
平成29年度	67,542尾	56,285尾	123,827尾
平成28年度比	109%	99%	104%

平成29年度サケ沿岸来遊尾数



地先平均水温(11月)

単位:°C

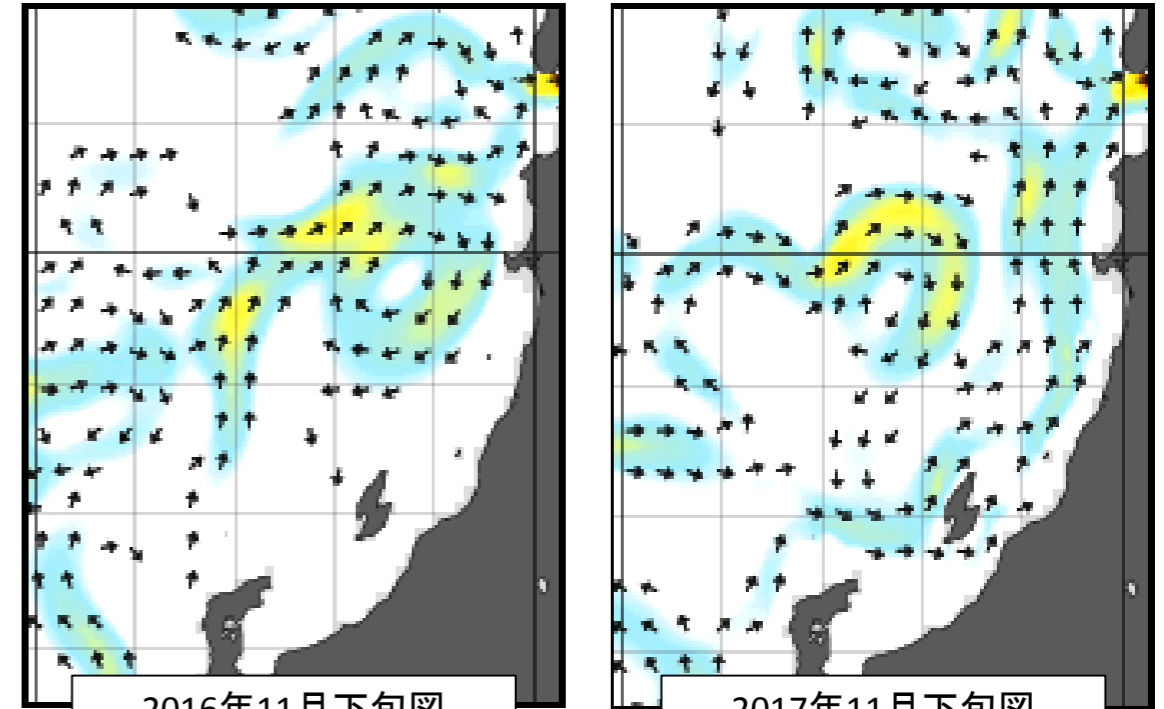
場所	水温	前年差	平年差	評価
水産試験場(鶴岡市加茂港内)	15.1	±0.0	-0.8	やや低い
栽培漁業センター(鶴岡市三瀬地先)	16.4	-0.8	-1.0	かなり低い

評価の表現:”平年並み”は約2年に1回,”やや”は約4年に1回,”かなり”は約10年に1回,”はなはだ”は約20年以上に1回の出現確率を表しています。

山形沖周辺 11月下旬水深50mの海流図

(出典:気象庁ホームページより引用して編集)

http://www.data.jma.go.jp/gmd/kaiyou/data/db/kaikyo/jun/current_HQ.html?areano=4



※図中の矢印は、0.2ノット以上の海流を示しています。
 ・今年是对馬暖流の勢力が強く、沿岸域では北への海流が強いようです。

大型クラゲ出現情報 ほか

一般社団法人漁業情報サービスセンターおよび国立研究開発法人水産研究・教育機構日本海区水産研究所によると、対馬沖の底びき網で11月17日に大型クラゲが少量入網しましたが、大量出現の可能性は非常に低いとのことです。
 (12月11日現在)
 出現情報については定期的にご確認ください。

また、水産試験場ではサルパについての情報を収集しております。目撃情報等がありましたら、水産試験場までご連絡ください。

11月の漁況

(修正版)

- 延べ操業隻数は863隻と平年を下回りましたが、総漁獲量は870トンで平年並みでした。
- 底びき網漁業の漁獲量は107トンで平年を下回りました。タイ類、ヒラメ、カレイ類、ハタハタ、スケソウダラ、ズワイガニ、マダラ、アカエビおよびタコ類は平年を下回りました。
- 定置網漁業の漁獲量は179トンで平年を下回りました。イナダ、アジ、サワラおよびスミイカ(アオリイカ)は平年を下回りました。サケは161トンで平年並みでした。
- はえなわ漁業の漁獲量は11トンで平年を下回りました。サワラは平年を下回り、マダラの漁獲はありませんでした。
- その他の漁業では、船凍いか釣り漁業のスルメイカは平年を上回り、さし網漁業のヒラメ、ごち網漁業のタイ類、一本釣り漁業のサワラおよび採貝藻漁業のサザエは平年を下回りました。小型いか釣り漁業のスルメイカは漁獲がありませんでした。

* 表中の「計」は漁獲量の合計を表しています。「平年比」は平成24～28年までの漁獲量の平均値と比較した値です。
* 平年比85%～115%は「平年並み」、平年比84%以下は「平年を下回る」、平年比116%以上は「平年を上回る」としました。

全漁業支所別漁獲量

単位: 隻・kg

支所	吹浦	飛鳥	酒田	加茂	由良	豊浦	温海	念珠関	計	前年比	平年比
延べ操業隻数	56	89	147	60	164	98	27	222	863	51%	55%
総漁獲量	11,944	14,813	547,919	62,733	99,777	47,606	1,160	84,528	870,480	103%	112%
前年比	40%	84%	142%	95%	72%	67%	15%	64%	103%		
平年比	52%	96%	171%	90%	72%	63%	16%	66%	112%		

底びき網漁業

単位: 隻・kg

支所	吹浦	酒田	由良	豊浦	念珠関	計	前年比	平年比
延べ操業隻数	12	38	36	16	90	192	57%	60%
タイ類	15	8,175	220	65	1,161	9,635	71%	65%
ヒラメ	28	154	191	198	373	945	219%	80%
カレイ類	343	548	1,047	761	1,837	4,535	56%	42%
ハタハタ	6,788	7,540	9,016	4,891	16,656	44,891	41%	50%
スケソウダラ	66	54	73	5	6	203	31%	13%
ズワイガニ	294	1,671	1,513	469	1,485	5,433	76%	69%
マダラ	735	665	610	110	15,827	17,947	48%	84%
アカエビ	37	503	186	54	4,820	5,600	50%	44%
タコ類	268	184	237	109	512	1,310	48%	45%
その他	411	1,955	2,657	1,451	9,848	16,321		
計	8,985	21,448	15,748	8,113	52,525	106,819	48%	54%
前年比	44%	41%	37%	58%	55%	48%		
平年比	58%	48%	43%	58%	61%	54%		

その他の漁業

単位: 隻・kg

漁業種類	船凍いか釣り漁業	さし網漁業	ごち網漁業	一本釣り漁業		採貝藻漁業
延べ操業隻数	5	202	16	140		79
総漁獲量(kg)		6,352	5,402	25,158		2,261
前年比		44%	67%	96%		76%
平年比		57%	68%	103%		65%
主な魚種	スルメイカ	ヒラメ	タイ類	ブリ類	サワラ	サザエ
漁獲量(kg)	509,984	1,281	5,187	24,419	428	2,255
前年比	183%	36%	77%	102%	34%	76%
平年比	208%	49%	72%	108%	48%	65%

定置網漁業

単位: 隻・kg

支所	吹浦	加茂	由良	豊浦	念珠関	計	前年比	平年比
延べ操業隻数	2	11	27	15	15	70	72%	65%
サケ	113	33,147	70,727	31,312	25,769	161,070	116%	102%
イナダ		963	4,825	2,601	19	8,407	28%	19%
アジ		78	477	4	1,181	1,741	17%	35%
サワラ	7	22	217	245	6	498	20%	32%
スミイカ(アオリイカ)		18	102	180	6	305	147%	62%
その他	18	656	4,416	1,519	248	6,857		
計	138	34,884	80,764	35,861	27,229	178,877	94%	82%
前年比	17%	109%	91%	77%	131%	94%		
平年比	8%	99%	83%	68%	87%	82%		

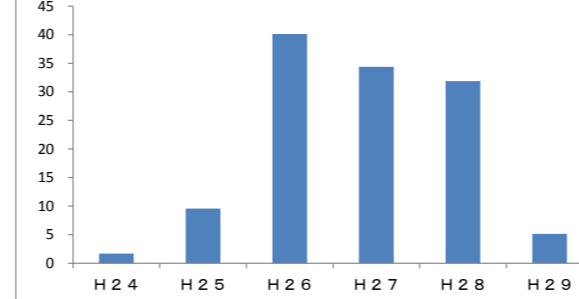
はえなわ漁業

単位: 隻・kg

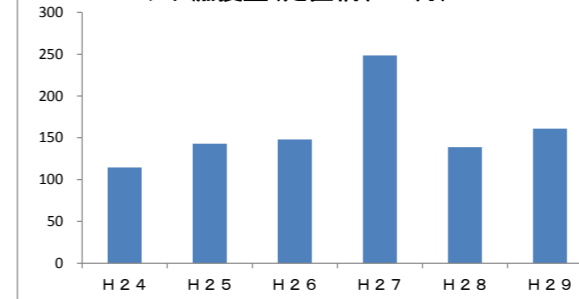
支所	飛鳥	酒田	豊浦	温海	念珠関	その他	計	前年比	平年比
延べ操業隻数	1	16	26	22	53	18	136	32%	41%
サワラ		248	805	686	2,845	527	5,111	16%	24%
その他※	49	3,986	181	366	821	151	5,554		
計	49	4,234	985	1,053	3,666	678	10,665	25%	32%
前年比	142%	38%	18%	14%	29%	12%	25%		
平年比	3%	45%	21%	16%	39%	19%	30%		

※「その他」には鳥海丸が水揚げしたマグロを含む

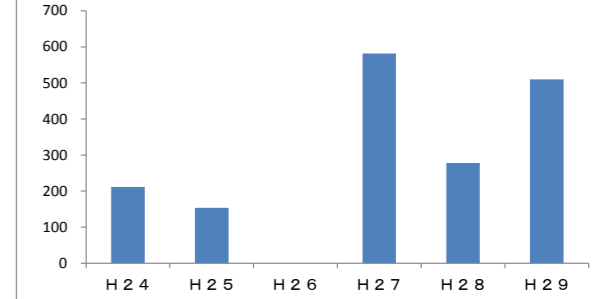
サワラ漁獲量(はえなわ、11月)



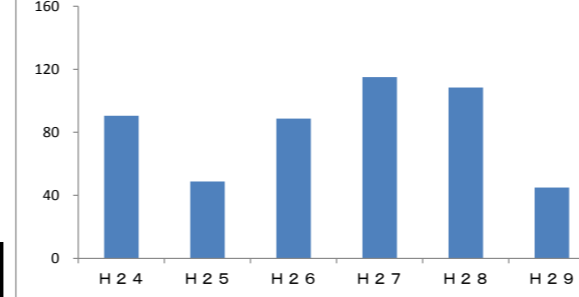
サケ漁獲量(定置網、11月)



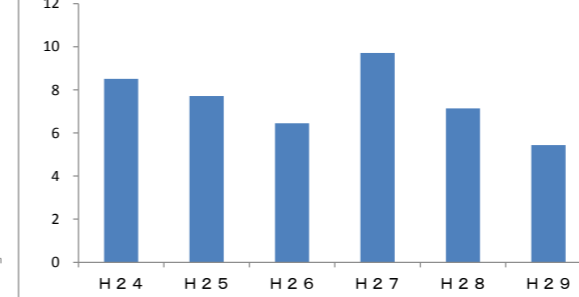
スルメイカ漁獲量(船凍いか、11月)



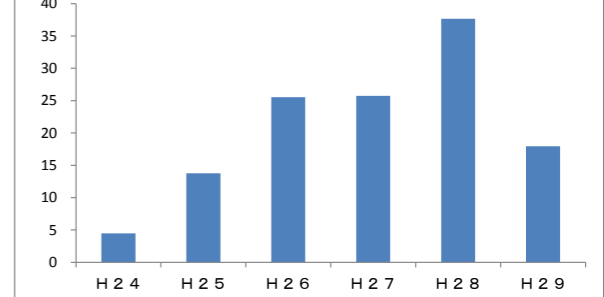
ハタハタ漁獲量(底びき、11月)



ズワイガニ漁獲量(底びき、11月)



マダラ漁獲量(底びき、11月)



最上丸の予定(12月中旬～1月上旬)

- ・ 上架整備を行います(～12月下旬)
- ・ 海洋観測(タラ場)を行います。

みなさま、調査への御協力・御理解よろしくお願ひします。

