

山形県新型コロナウイルス感染症に係る危機対策本部 第47回本部員会議

日時 令和4年2月7日（月）

午後4時15分

場所 県庁5階 502会議室

次 第

1 開 会

2 あいさつ

3 協 議

(1) 新型コロナウイルス感染症の発生状況等について

(2) 重点措置区域等における感染状況について

(3) 重点措置区域の追加について

(4) その他

4 閉 会

新型コロナウイルス感染症の発生状況について

1 世界の状況（厚生労働省発表：2月6日時点）〔195か国・地域〕

感染者数計 393,062,342人（前日比 +5,195,506人）

うち死亡者 5,732,927人（前日比 + 21,620人）

< 国別内訳（日本+感染者が多い10カ国） >

国・地域	感染者	死亡者	国・地域	感染者	死亡者	国・地域	感染者	死亡者
日本	3,207,724	19,257	フランス	20,731,613	133,372	イタリア	11,542,793	148,542
米国	76,458,144	902,266	英国	17,870,379	158,781	ドイツ	11,065,146	118,722
インド	42,080,664	501,114	ロシア	12,433,643	328,014	スペイン	10,199,716	94,040
ブラジル	26,484,546	632,095	トルコ	12,150,567	88,533	その他 ※	721	15

※ 「その他」は、国際輸送案件（うち、クルーズ船「ダイヤモンド・プリンセス」の感染者712人、死亡者13人）

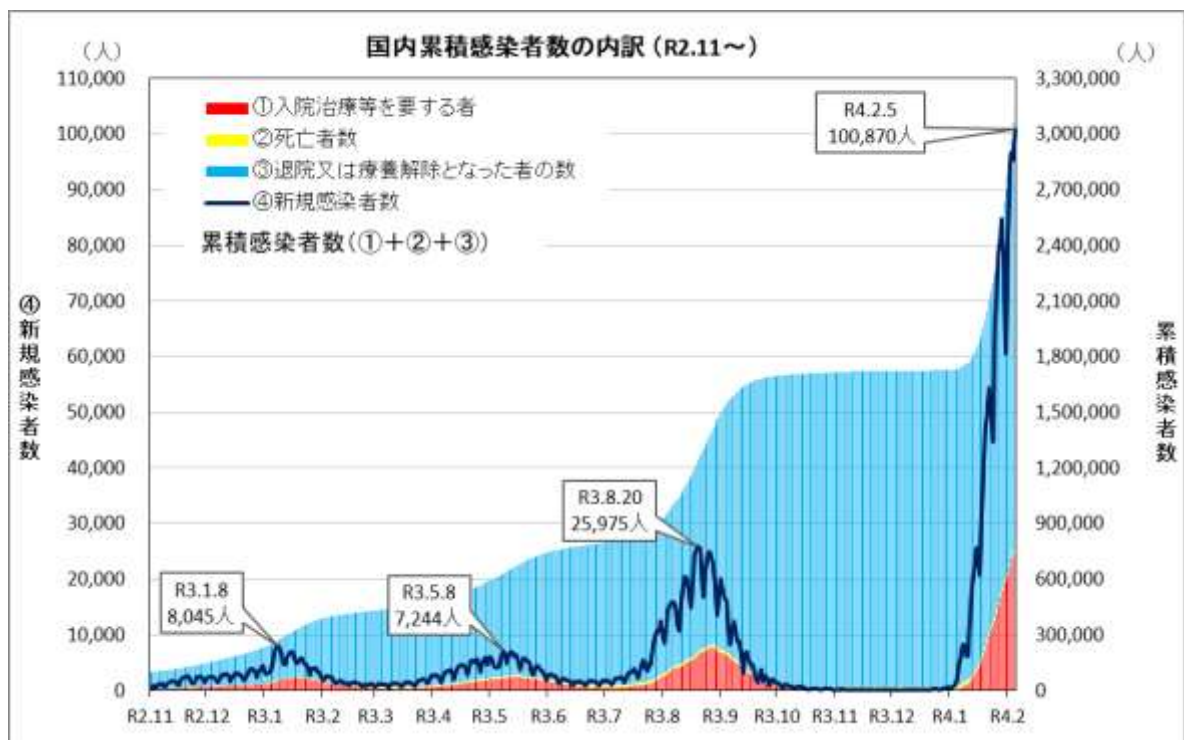
2 国内の状況（厚生労働省発表：2月5日公表分）

感染者数計 3,192,488人（前日比+100,870人）

うち死亡者 19,249人（前日比 +126人）

都道府県	感染者	都道府県	感染者	都道府県	感染者	都道府県	感染者
北海道	109,938 (+4,046)	東京都	675,403 (+21,122)	滋賀県	27,599 (+971)	香川県	10,247 (+309)
青森県	12,064 (+408)	神奈川県	286,785 (+9,097)	京都府	77,984 (+2,649)	愛媛県	11,867 (+313)
岩手県	5,504 (+144)	新潟県	19,045 (+550)	大阪府	398,498 (+10,918)	高知県	7,182 (+248)
宮城県	24,944 (+744)	富山県	8,554 (+299)	兵庫県	154,225 (+5,855)	福岡県	149,610 (+5,607)
秋田県	5,168 (+221)	石川県	15,325 (+499)	奈良県	31,193 (+1,016)	佐賀県	14,133 (+518)
山形県	7,148 (+259)	福井県	6,637 (+235)	和歌山県	13,702 (+552)	長崎県	17,282 (+603)
福島県	16,000 (+542)	山梨県	10,576 (+256)	鳥取県	4,064 (+103)	熊本県	33,185 (+921)
茨城県	42,432 (+1,555)	長野県	20,062 (+654)	島根県	4,590 (+53)	大分県	15,810 (+446)
栃木県	28,753 (+856)	岐阜県	34,231 (+937)	岡山県	31,974 (+1,458)	宮崎県	13,229 (+314)
群馬県	35,406 (+1,172)	静岡県	53,216 (+2,069)	広島県	54,551 (+1,277)	鹿児島県	19,771 (+609)
埼玉県	191,342 (+7,358)	愛知県	192,030 (+6,445)	山口県	14,836 (+320)	沖縄県	86,279 (+671)
千葉県	168,256 (+4,716)	三重県	26,137 (+771)	徳島県	5,721 (+184)	計	3,192,488 (+100,870)

※ 『感染者数計』は各自治体の公表値の積み上げであり、前日数値からの増減とは異なる場合がある。
 ※ 空港・海港検疫を除く。（合計には長崎県クルーズ船陽性者を含む。）



県内における新型コロナウイルス感染症の現状

令和4年2月7日

1 感染者の推移 (R3.3以降)



2 病床のひっ迫状況 ※2月7日現在の療養者数

(1) 入院患者数 107人 (うち60歳以上 68人 (63.6%)) ※ほか調整中 615人

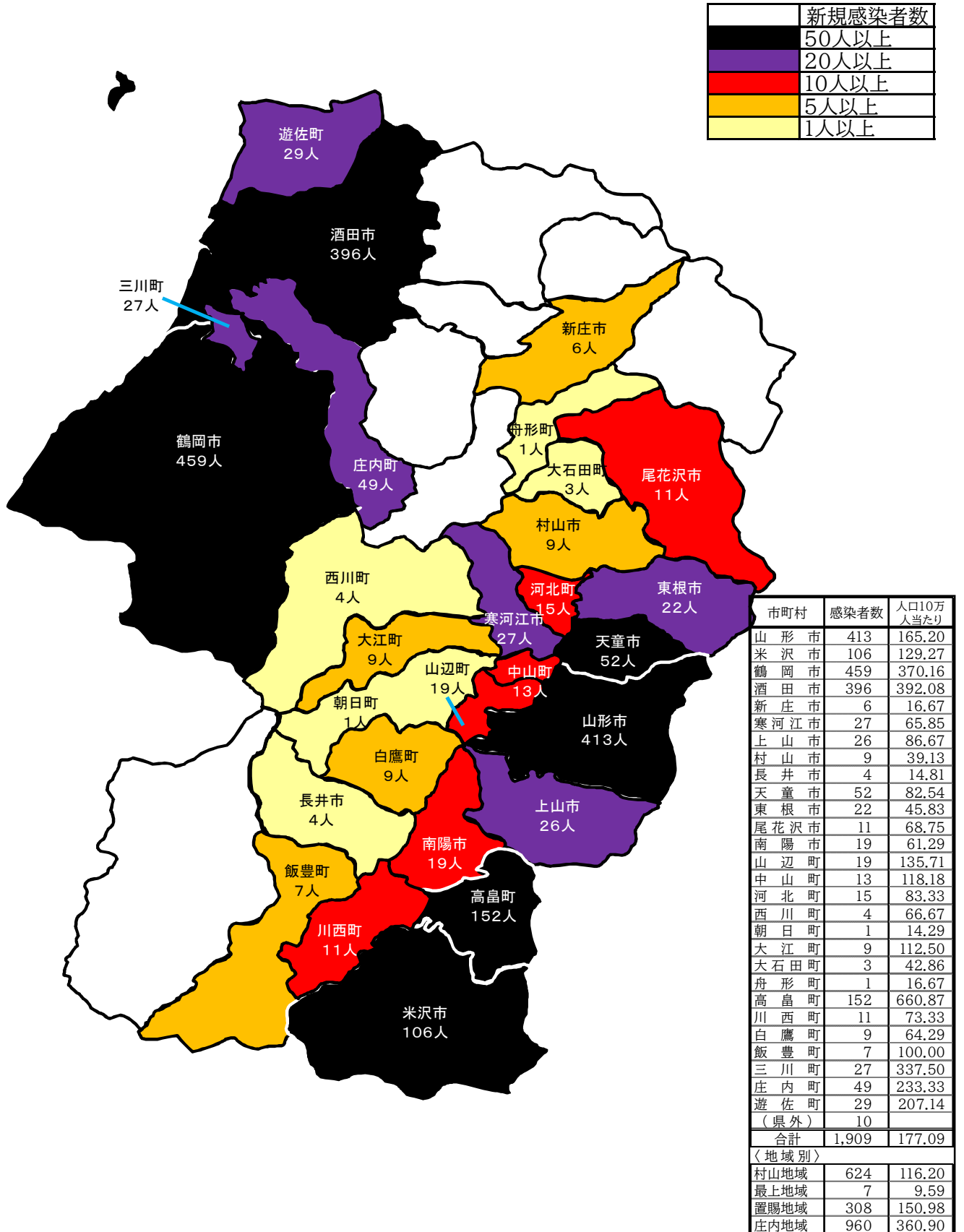
病院名	県立中央病院	山形大学附属病院	市立病院 済生館	山形済生病院	県立河北病院	県立新庄病院	公立置賜総合病院	米沢市立病院	日本海総合病院	鶴岡市立 庄内病院	確保病床 合計	確保病床 以外
病床数 (重症病床)	47 (8)	27 (6)	35	5	6	9	34 (4)	8	41 (8)	25	237 (26)	-
入院患者数 (重症)	20	1	20		6	3	15	3	26	10	104	3
病床占有率	42.6%	3.7%	57.1%		100.0%	33.3%	44.1%	37.5%	63.4%	40.0%	43.9%	-

(2) 宿泊療養者数 70人

(3) 自宅療養者数 1,930人

(4) 死亡者合計 58人

居住地市町村別の新規感染者数〈2/1～2/7公表〉



令和4年2月7日
健康福祉部

山形県内の新型コロナウイルス新規感染者 性別・年齢別の発生状況

(まん延防止等重点措置期間1/27～本日分)

	男	女	合計 (%)
9歳以下	308	243	551 (19.1)
10歳～	260	209	469 (16.3)
20歳～	120	159	279 (9.7)
30歳～	187	255	442 (15.3)
40歳～	206	218	424 (14.7)
50歳～	109	114	223 (7.7)
60歳～	106	134	240 (8.3)
70歳～	67	77	144 (5.0)
80歳～	20	61	81 (2.8)
90歳～	3	27	30 (1.0)
合計	1,386	1,497	2,883 (100)
65歳以上 (再掲)	140	229	369 (12.8)

本県の各種指標の推移

まん延防止等重点措置(1/27~)

レベル2(1/19~)

レベル1(1/7~)

	レベル1 (1/7~)																	レベル2 (1/19~)							まん延防止等重点措置(1/27~)				
	1/10 (月)	1/11 (火)	1/12 (水)	1/13 (木)	1/14 (金)	1/15 (土)	1/16 (日)	1/17 (月)	1/18 (火)	1/19 (水)	1/20 (木)	1/21 (金)	1/22 (土)	1/23 (日)	1/24 (月)	1/25 (火)	1/26 (水)	1/27 (木)	1/28 (金)	1/29 (土)	1/30 (日)	1/31 (月)	2/1 (火)	2/2 (水)	2/3 (木)	2/4 (金)	2/5 (土)	2/6 (日)	2/7 (月)
① 病床利用率	12.7%	16.9%	19.0%	20.3%	25.7%	33.8%	36.3%	36.3%	32.1%	28.3%	25.7%	24.5%	26.2%	27.0%	28.3%	27.0%	33.8%	32.1%	30.4%	29.1%	26.2%	26.6%	31.6%	39.7%	43.9%	44.3%	44.3%	43.9%	
② 重症病床利用率	0.0%	0.0%	0.0%	0.0%	0.0%	0.0%	0.0%	0.0%	0.0%	0.0%	0.0%	0.0%	0.0%	0.0%	0.0%	0.0%	0.0%	0.0%	0.0%	0.0%	0.0%	0.0%	0.0%	0.0%	0.0%	0.0%	0.0%	0.0%	0.0%
③ 1週間の新規陽性者数 (人口10万人あたり)	4.17	5.10	7.70	11.22	14.01	16.70	18.65	21.24	23.28	25.51	26.99	30.80	35.06	38.22	46.01	57.24	65.03	74.77	89.24	97.12	115.40	118.46	130.52	142.21	159.74	168.55	176.81	171.06	177.09
④ 1週間の新規陽性者数 (累計)	45	55	83	121	151	180	201	229	251	275	291	332	378	412	496	617	701	806	962	1047	1244	1407	1533	1722	1817	1906	1844	1909	

注意-警戒レベル	レベル1	レベル2
5%超 20%以下	20%超 50%以下	20%超 50%以下
1人以上 15人未満	1人以上 15人以上	1人以上 15人以上

《参考指標》

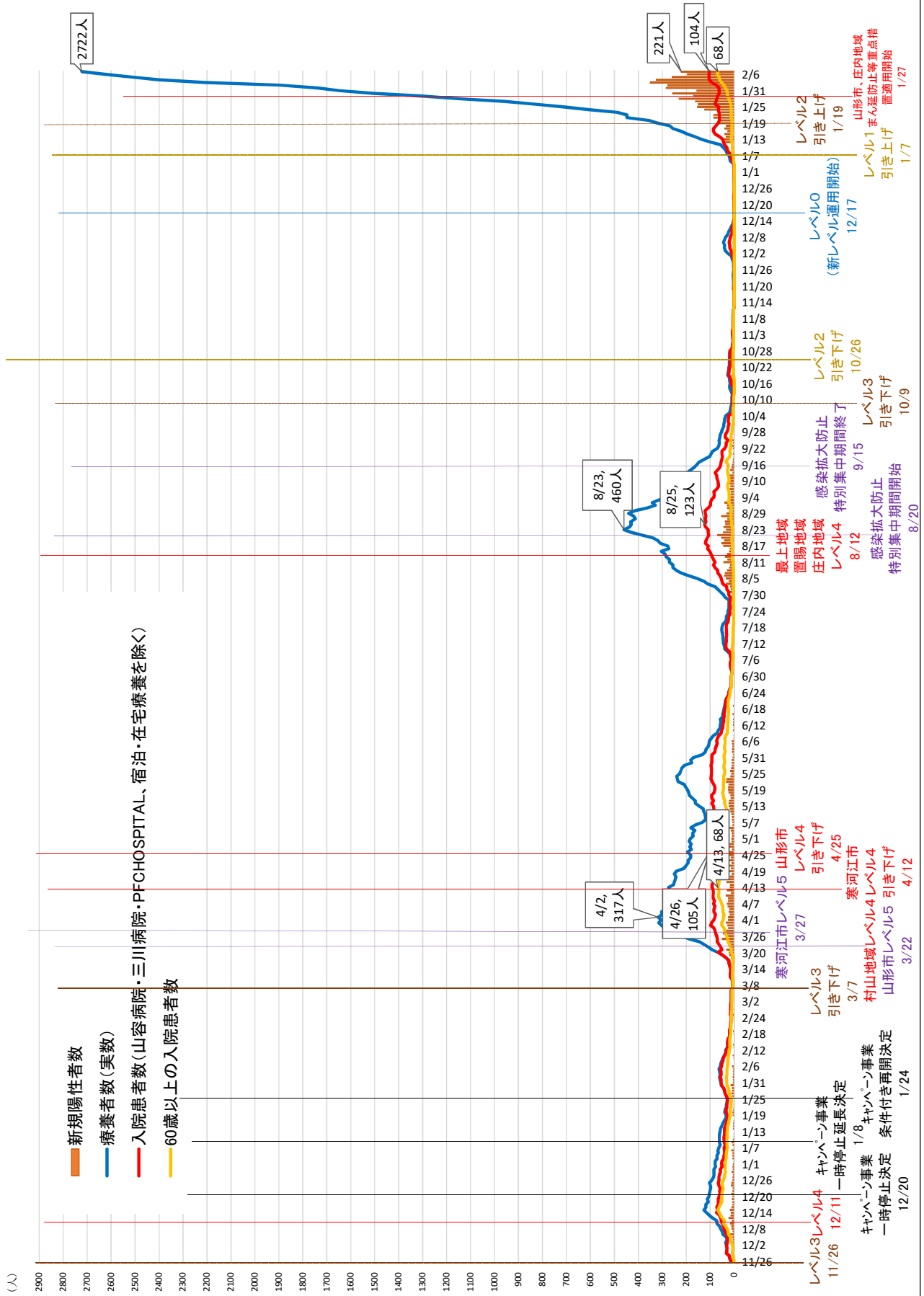
⑤ 直近1週間と 先週1週間の比較	22.50	27.50	5.53	7.12	7.55	6.00	5.74	5.09	4.56	3.31	2.40	2.20	2.10	2.05	2.17	2.46	2.55	2.77	2.90	2.77	3.02	2.57	2.28	2.14	2.14	1.89	1.82	1.48	1.49
⑥ PCR陽性率	3.3%	4.0%	6.0%	8.8%	10.9%	13.0%	14.6%	9.7%	10.6%	11.6%	12.3%	14.0%	15.9%	17.4%	18.2%	22.7%	25.7%	29.6%	35.3%	38.5%	45.7%	25.6%	30.8%	34.6%	36.5%	38.3%	37.0%	集計中	
⑦ 感染経路不明割合 (1週間あたり)	2.2%	3.6%	3.6%	2.5%	5.3%	5.0%	5.5%	6.6%	8.0%	8.7%	10.7%	11.7%	14.0%	18.9%	22.8%	21.9%	24.8%	24.6%	24.1%	25.8%	30.4%	33.8%	43.2%	42.2%	43.6%	43.8%	49.8%	53.8%	調査中
⑧ 療養者数 (人口10万人あたり)	4.27	5.19	9.09	12.62	15.21	18.18	20.50	23.65	24.95	29.78	33.02	37.20	41.47	45.18	56.12	65.96	77.74	88.96	106.68	120.69	139.98	152.69	161.22	175.88	205.10	223.10	233.21	243.14	252.50
⑨ 入院率	65.2%	71.4%	45.9%	35.3%	37.2%	40.8%	38.9%	33.7%	28.3%	20.9%	17.1%	14.5%	13.9%	13.1%	11.1%	9.0%	9.5%	7.9%	6.3%	5.3%	4.1%	3.8%	4.0%	4.3%	4.3%	4.3%	4.2%	4.0%	3.8%

《感染状況等》

⑩ 入院患者数	30	40	45	48	61	80	86	86	76	67	61	58	62	64	67	64	80	76	72	69	62	63	63	75	94	104	105	108	107
うち確保病床以外の 入院患者数	0	0	0	0	0	0	0	0	0	0	0	0	0	0	0	0	0	0	0	0	0	0	0	0	0	0	0	3	3
うち重症入院患者数	0	0	0	0	0	0	0	0	0	0	0	0	0	0	0	0	0	0	0	0	0	0	0	0	0	0	0	0	0
うち60歳以上入院患 者数	7	8	9	12	11	9	9	10	10	9	9	11	12	12	12	13	14	18	22	28	28	30	36	43	53	61	63	70	68
⑪ 新規陽性者数	11	10	42	40	33	39	26	39	32	66	56	74	85	60	123	153	150	161	230	170	257	156	283	276	350	325	259	195	221
⑫ 感染経路不明者数 (1週間あたり)	1	2	3	3	8	9	11	15	20	24	31	39	53	78	113	135	174	198	232	270	378	431	608	647	751	795	950	992	調査中
⑬ 療養者数	46	56	98	136	164	196	221	255	269	321	356	401	447	487	605	711	838	959	1150	1301	1509	1646	1738	1896	2211	2405	2514	2621	2722
⑭ 1週間の検査件数	1,380	1,380	1,380	1,380	1,380	1,380	1,380	1,380	2,373	2,373	2,373	2,373	2,373	2,373	2,373	2,723	2,723	2,723	2,723	2,723	2,723	2,723	2,723	4,981	4,981	4,981	4,981	4,981	集計中

※ ⑩ 1週間の検査件数は、直近1週間の合計の件数(毎週月曜日集計)

本県の各種指標の推移(11/26～)



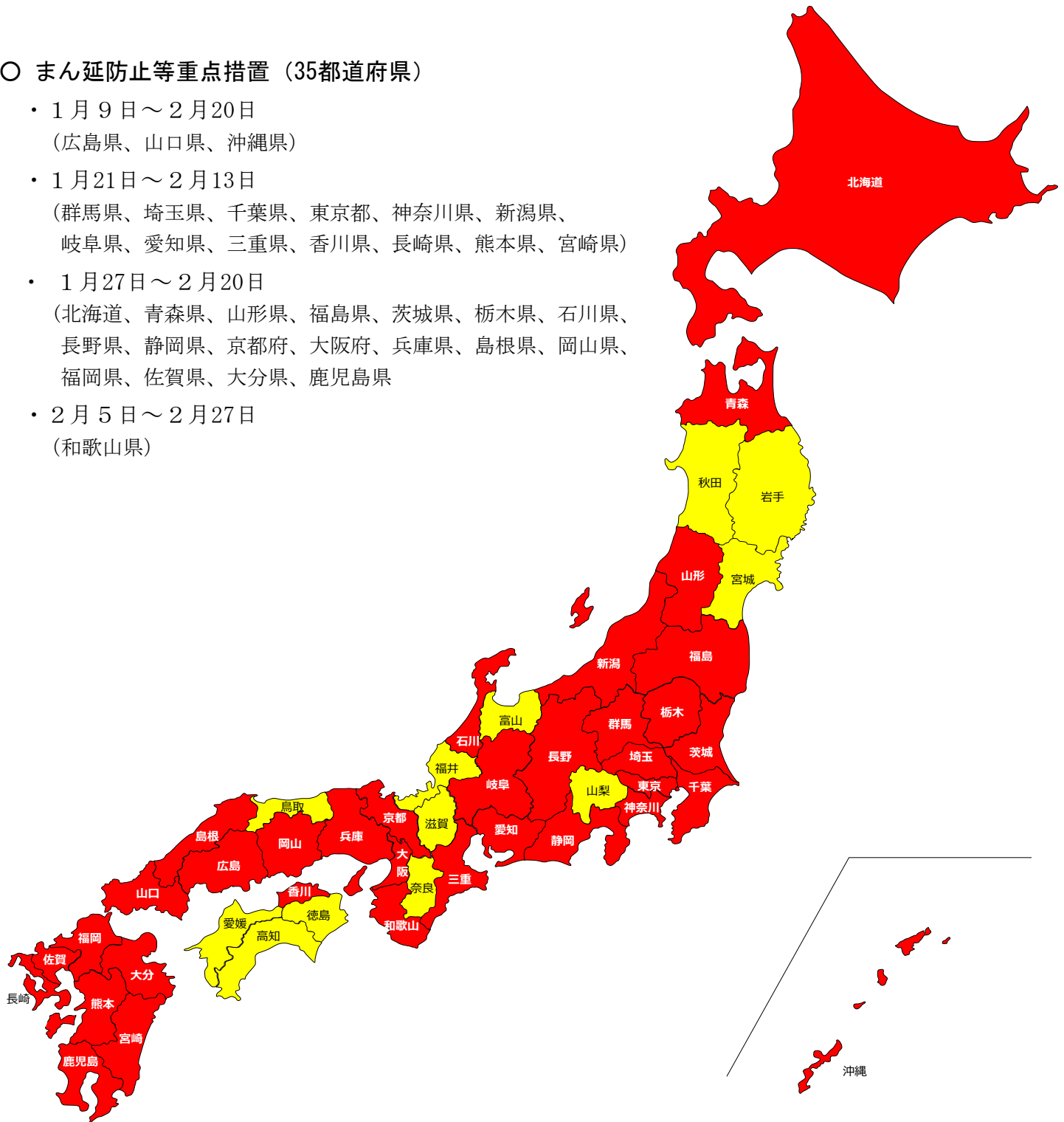
北海道・東北・新潟各道県及び首都圏の新規陽性者数の推移

	1/12 (水)	1/13 (木)	1/14 (金)	1/15 (土)	1/16 (日)	1/17 (月)	1/18 (火)	1/19 (水)	1/20 (木)	1/21 (金)	1/22 (土)	1/23 (日)	1/24 (月)	1/25 (火)	1/26 (水)	1/27 (木)	1/28 (金)	1/29 (土)	1/30 (日)	1/31 (月)	2/1 (火)	2/2 (水)	2/3 (木)	2/4 (金)	2/5 (土)	2/6 (日)	直近 1週間 合計	直近1週間 10万人 あたり
北海道	197	328	467	695	692	643	698	1,170	1,437	1,644	1,605	1,591	1,589	1,536	2,091	2,856	2,775	3,002	2,782	2,266	2,660	3,587	3,788	3,543	4,046	3,464	23,354	444.84
青森	86	85	97	142	129	86	111	284	227	183	277	145	77	196	361	383	316	367	306	203	368	394	391	460	408	428	2,652	212.84
岩手	4	10	29	23	14	11	13	24	22	33	35	48	61	132	72	139	137	155	105	142	119	121	175	202	144	122	1,025	83.54
宮城	45	86	76	106	79	44	131	162	195	217	253	285	192	331	496	497	547	554	372	496	720	683	697	744	617	4,329	187.73	
秋田	23	24	27	31	38	43	31	44	41	55	87	72	153	245	242	266	234	261	204	90	263	194	203	160	221	174	1,305	135.09
山形	42	40	33	39	26	39	32	66	56	74	85	60	123	153	150	161	230	170	257	156	283	276	350	325	259	195	1,844	171.06
福島	32	61	50	51	66	69	42	87	107	116	119	157	143	221	341	378	395	440	378	402	605	605	581	499	542	514	3,521	190.74
新潟	129	220	200	284	266	219	279	436	468	470	494	406	383	431	627	611	549	486	453	266	351	700	571	496	550	370	3,304	148.63
埼玉	547	886	955	1,173	1,399	1,139	1,672	2,215	2,452	2,401	2,693	2,524	3,175	3,166	3,887	3,867	4,189	3,823	5,313	3,609	4,564	4,834	5,626	4,592	7,358	6,216	36,799	500.67
千葉	465	633	916	945	1,207	940	1,477	1,605	1,596	2,215	2,296	2,382	2,760	3,250	2,621	3,796	3,744	3,365	4,257	3,343	3,489	3,943	4,659	5,517	4,716	5,113	30,780	491.77
東京	2,198	3,124	4,051	4,561	4,172	3,719	5,185	7,377	8,638	9,699	11,227	9,468	8,503	12,813	14,086	16,538	17,631	17,433	15,895	11,751	14,445	21,576	20,679	19,798	21,122	17,526	126,897	911.55
神奈川	548	842	1,155	1,538	1,751	1,858	1,990	2,288	3,344	3,409	3,405	3,792	5,276	4,130	4,793	5,940	6,466	8,691	6,141	6,999	7,455	7,610	7,088	9,030	9,097	8,411	55,690	605.46
全国	13,052	18,673	21,891	25,630	25,483	20,835	32,097	41,377	46,016	49,724	54,430	49,847	44,692	62,489	71,528	78,760	81,738	84,848	78,018	60,742	81,561	94,815	96,748	96,364	100,870	89,080	620,180	491.55

緊急事態宣言・まん延防止等重点措置実施区域等（令和4年2月7日現在）

○ まん延防止等重点措置（35都道府県）

- ・ 1月9日～2月20日
（広島県、山口県、沖縄県）
- ・ 1月21日～2月13日
（群馬県、埼玉県、千葉県、東京都、神奈川県、新潟県、
岐阜県、愛知県、三重県、香川県、長崎県、熊本県、宮崎県）
- ・ 1月27日～2月20日
（北海道、青森県、山形県、福島県、茨城県、栃木県、石川県、
長野県、静岡県、京都府、大阪府、兵庫県、島根県、岡山県、
福岡県、佐賀県、大分県、鹿児島県）
- ・ 2月5日～2月27日
（和歌山県）



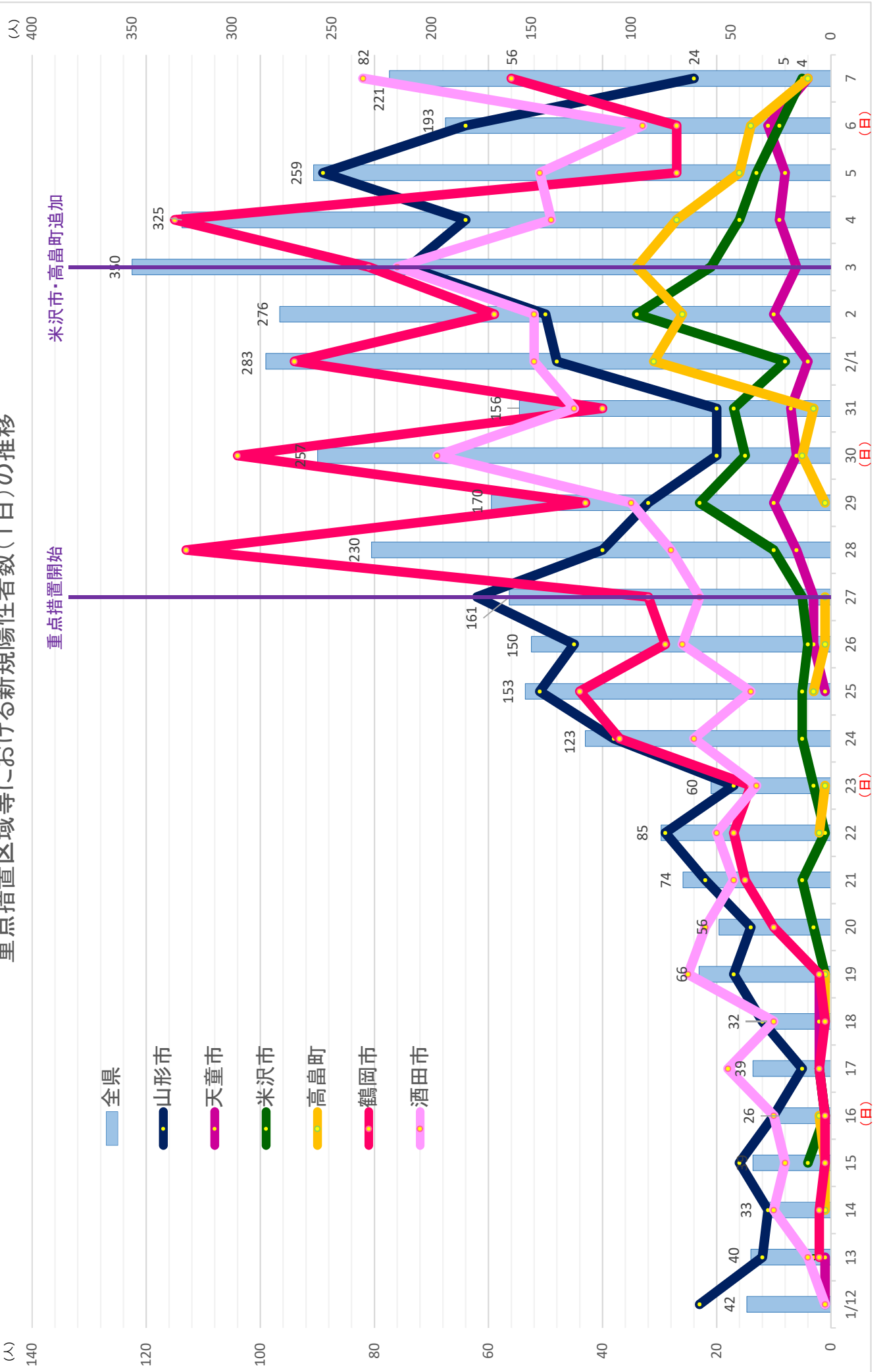
■ まん延防止等重点措置（北海道、青森県、山形県、福島県、茨城県、栃木県、群馬県、埼玉県、千葉県、東京都、神奈川県、新潟県、石川県、長野県、静岡県、岐阜県、愛知県、京都府、大阪府、兵庫県、三重県、和歌山県、島根県、岡山県、広島県、山口県、香川県、岡山県、福岡県、佐賀県、大分県、長崎県、熊本県、宮崎県、鹿児島県、沖縄県）

■ 直近1週間の10万人あたりの新規陽性者数が15人以上（2月6日現在）
（岩手県、宮城県、秋田県、富山県、福井県、山梨県、滋賀県、奈良県、鳥取県、徳島県、愛媛県、高知県）

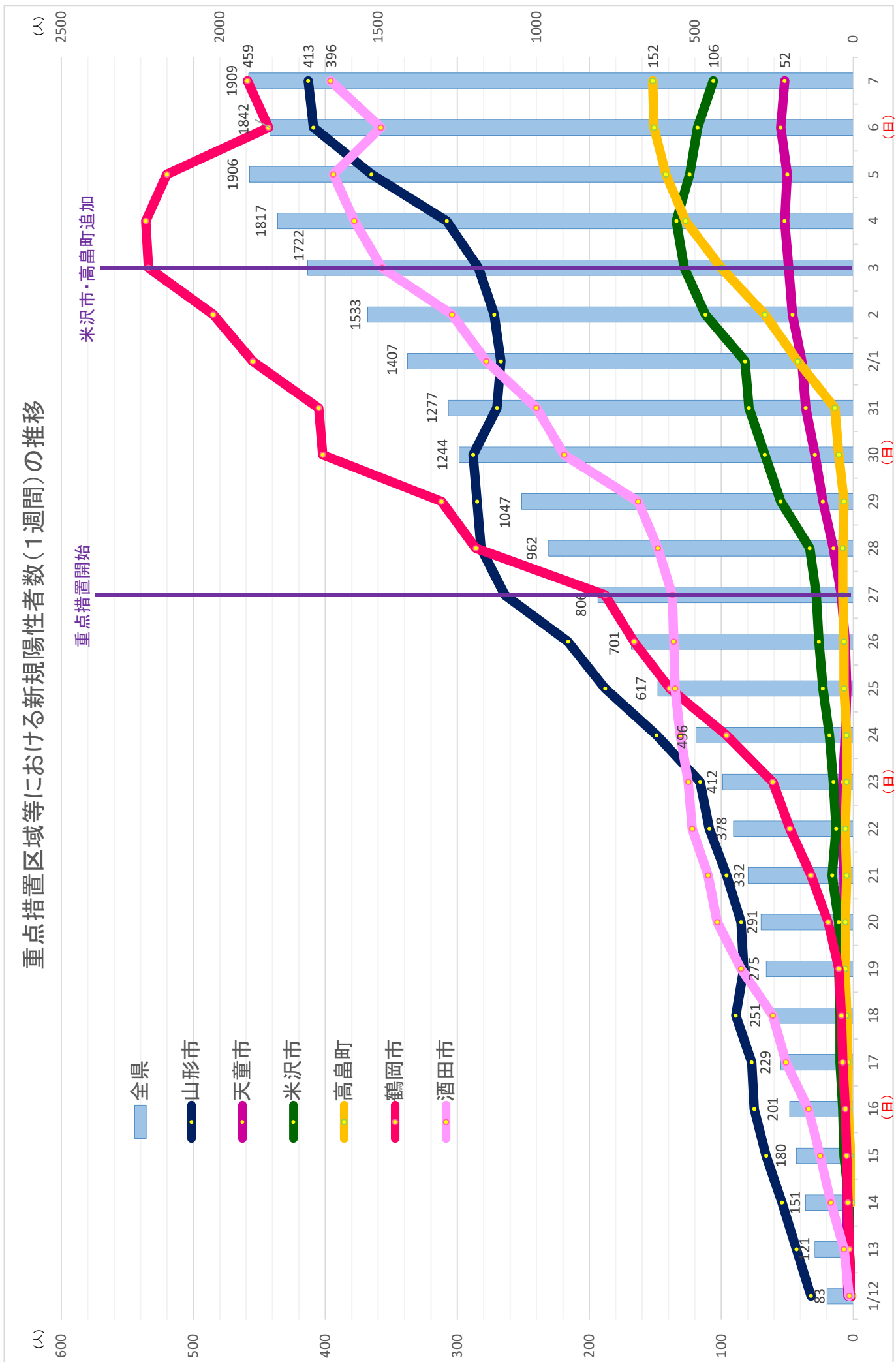
重点措置区域等の感染状況の推移

	1/12 (水)	1/13 (木)	1/14 (金)	1/15 (土)	1/16 (日)	1/17 (月)	1/18 (火)	1/19 (水)	1/20 (木)	1/21 (金)	1/22 (土)	1/23 (日)	1/24 (月)	1/25 (火)	1/26 (水)	1/27 (木)	1/28 (金)	1/29 (土)	1/30 (日)	1/31 (月)	2/1 (火)	2/2 (水)	2/3 (木)	2/4 (金)	2/5 (土)	2/6 (日)	2/7 (月)
全県	42	40	33	39	26	39	32	66	56	74	85	60	123	153	150	161	230	170	257	156	283	276	350	325	259	195	221
村山地域	39	26	15	20	11	13	17	24	17	26	37	22	45	74	71	80	57	57	38	41	80	82	105	88	129	99	41
山形市	23	12	11	16	10	5	12	17	14	22	29	17	38	51	45	62	40	32	20	20	48	50	74	64	89	64	24
天童市	1	1	1	1	1	2	2	2	2	2	2	2	2	1	3	3	3	6	10	7	4	10	6	9	8	11	4
最上地域																											
置賜地域	2	4	1	6	3	3	1	5	3	7	5	7	8	15	10	11	14	25	23	21	46	68	70	48	36	29	11
米沢市		3	3	4	1	2	1	1	3	5	1	3	5	5	4	5	10	23	15	17	8	34	21	16	13	9	5
高島町		1	1	1	2	1	1	1	1	1	2	1	1	3	1	1	1	1	5	3	31	26	34	27	16	14	4
庄内地域	1	10	13	9	12	23	14	37	36	41	43	31	69	64	64	68	158	87	194	94	156	124	173	182	91	66	168
鶴岡市		2	2	1	1	2	1	2	10	15	17	14	37	44	29	32	113	43	104	40	94	59	81	115	27	27	56
酒田市	1	4	10	8	10	18	10	25	22	17	20	13	24	14	26	23	28	35	69	45	52	52	76	49	52	33	82
三川町										3	1	1	1				6	4	7	1	3	3	7	7	7	2	5
庄内町		2			1		2	7	1	3	3	4	6	4	9	12	10	4	14	5	7	9	8	8	5	2	10
遊佐町		2	1			3	1	3	3	3	2		1	2		1	1	1		3	1	1	3	3	7	2	15
県外			4	3									1	1	1	1	1	1			1	1	1	4	2	1	
全県	83	121	151	180	201	229	251	275	291	332	378	412	496	617	701	806	962	1047	1244	1277	1407	1533	1722	1817	1906	1844	1909
村山地域	74	99	113	124	131	134	141	126	117	128	145	156	188	245	292	355	386	406	422	418	424	435	460	491	563	624	624
山形市	32	43	54	66	75	77	89	83	85	96	109	116	149	188	216	264	282	285	288	270	267	272	284	308	365	409	413
天童市	4	5	5	5	6	7	7	8	7	7	9	8	6	5	6	5	9	15	23	36	39	46	49	52	50	55	52
最上地域																											
置賜地域	3	6	7	13	16	19	20	23	22	28	27	31	36	50	55	63	70	90	106	119	150	208	267	301	312	318	308
米沢市	1	3	3	7	8	10	10	11	11	16	13	15	18	23	26	28	33	55	67	79	82	112	128	134	124	118	106
高島町		1	2	4	4	4	5	6	6	6	5	6	5	7	7	8	8	7	11	14	14	42	67	100	127	142	151
庄内地域	4	14	26	35	46	68	82	118	144	172	206	225	271	321	348	380	497	541	704	729	821	881	986	1010	1014	886	960
鶴岡市	1	3	4	5	6	8	9	11	19	32	48	61	96	139	166	188	286	312	402	405	455	485	534	536	520	443	459
酒田市	3	7	17	25	34	51	61	85	103	110	122	125	131	135	136	137	148	163	219	240	278	304	357	378	395	396	
三川町										3	4	4	5	5	5	5	8	11	18	18	21	24	31	32	28	23	27
庄内町		2	2	2	3	3	5	12	11	14	17	20	26	28	30	41	48	49	59	58	61	61	57	55	56	44	49
遊佐町		2	3	3	3	6	7	10	11	13	15	15	13	14	11	9	7	6	6	8	6	7	7	9	15	17	29
全県	7.70	11.22	14.01	16.70	18.65	21.24	23.28	25.51	26.99	30.80	35.06	38.22	46.01	57.24	65.03	74.77	89.24	97.12	115.40	118.46	130.52	142.21	159.74	168.55	176.81	171.06	177.09
村山地域	13.78	18.44	21.04	23.09	24.39	24.95	26.26	23.46	21.79	23.84	27.00	29.05	35.01	45.62	54.38	66.11	71.88	75.61	78.58	77.84	78.96	81.01	85.66	91.43	104.84	116.20	116.20
山形市	12.80	17.20	21.60	26.40	30.00	30.80	35.60	33.20	34.00	38.40	43.60	46.40	59.60	75.20	86.40	105.60	112.80	114.00	115.20	108.00	106.80	108.80	113.60	123.20	146.00	163.60	165.20
天童市	6.35	7.94	7.94	7.94	9.52	11.11	11.11	12.70	11.11	11.11	14.29	12.70	9.52	7.94	9.52	14.29	23.81	36.51	46.03	57.14	61.90	73.02	77.78	82.54	79.37	87.30	82.54
最上地域																											
置賜地域	1.47	2.94	3.43	6.37	7.84	9.31	9.80	11.27	10.78	13.73	13.24	15.20	17.65	24.51	26.96	30.88	34.31	44.12	51.96	58.33	73.53	101.96	130.88	147.55	152.94	155.88	150.98
米沢市	1.22	3.66	3.66	8.54	9.76	12.20	12.20	13.41	13.41	19.51	15.85	18.29	21.95	28.05	31.71	34.15	40.24	67.07	81.71	96.34	100.00	136.59	156.10	163.41	151.22	143.90	129.27
高島町																											
庄内地域	1.50	5.26	9.77	13.16	17.29	25.56	30.83	44.36	54.14	64.66	77.44	84.59	101.88	120.68	130.83	142.86	186.84	203.38	264.66	274.06	308.65	331.20	370.68	379.70	381.20	333.08	360.90
鶴岡市	0.81	2.42	3.23	4.03	4.84	6.45	7.26	8.87	15.32	25.81	38.71	49.19	77.42	112.10	133.87	151.61	230.65	251.61	324.19	326.61	366.94	391.13	430.65	432.26	419.35	357.26	370.16
酒田市	2.97	6.93	16.83	24.75	33.66	50.50	60.40	84.16	101.98	108.91	120.79	123.76	129.70	133.66	134.65	135.64	146.53	161.39	216.83	237.62	275.25	300.99	353.47	374.26	391.09	355.45	392.08
三川町										37.50	50.00	50.00	62.50	62.50	62.50	62.50	100.00	137.50	225.00	262.50	300.00	300.00	387.50	400.00	350.00	287.50	337.50
庄内町		9.52	9.52	9.52	14.29	14.29	23.81	57.14	52.38	66.67	80.95	95.24	123.81	133.33	142.86	195.24	228.57	233.33	280.95	276.19	290.48	290.48	271.43	261.90	266.67	209.52	233.33
遊佐町		14.29	21.43	21.43	21.43	42.86	50.00	71.43	78.57	92.86	107.14	107.14	92.86	100.00	78.57	64.29	50.00	42.86	42.86	57.14	42.86	50.00	50.00	64.29	107.14	121.43	207.14

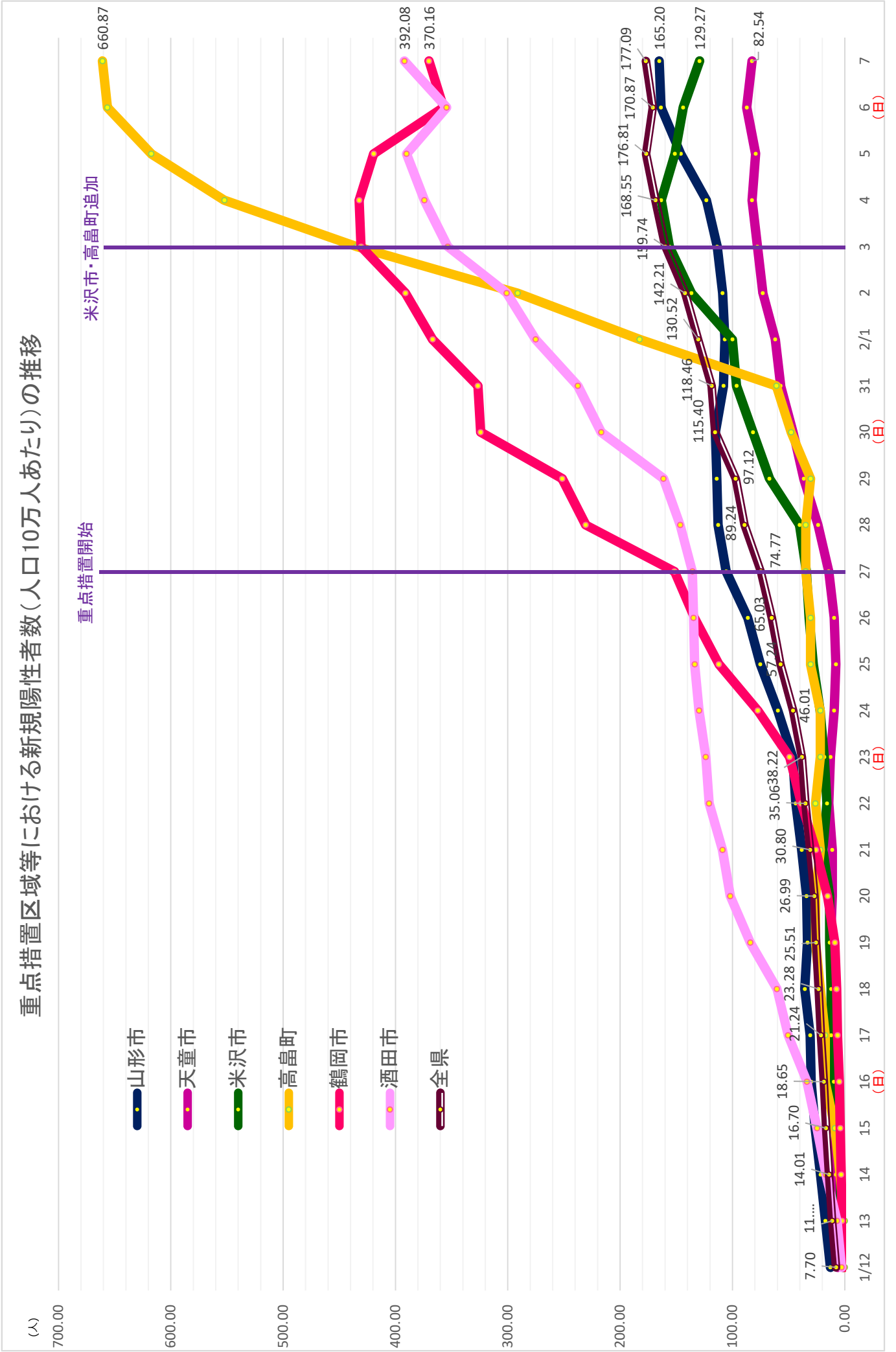
重点措置区域等における新規陽性者数(1日)の推移



重点措置区域等における新規陽性者数(1週間)の推移



重点措置区域等における新規陽性者数(人口10万人あたり)の推移



天童市 直近1週間の年齢別新規陽性者数（2月7日現在）

	2/1	2/2	2/3	2/4	2/5	2/6	2/7	合計	年齢別割合
10歳未満	1	2	1	3		4		11	21.2%
10代		1		1		1	1	4	7.7%
20代	3		1	3	2	2		11	21.2%
30代		2			1	3	1	7	13.5%
40代		3	1	1	1			6	11.5%
50代		1	1	1	2		1	6	11.5%
60代		1	1		1	1	1	5	9.6%
70代			1		1			2	3.8%
80代								0	0.0%
90歳以上								0	0.0%
合計	4	10	6	9	8	11	4	52	100.0%

令和4年2月7日

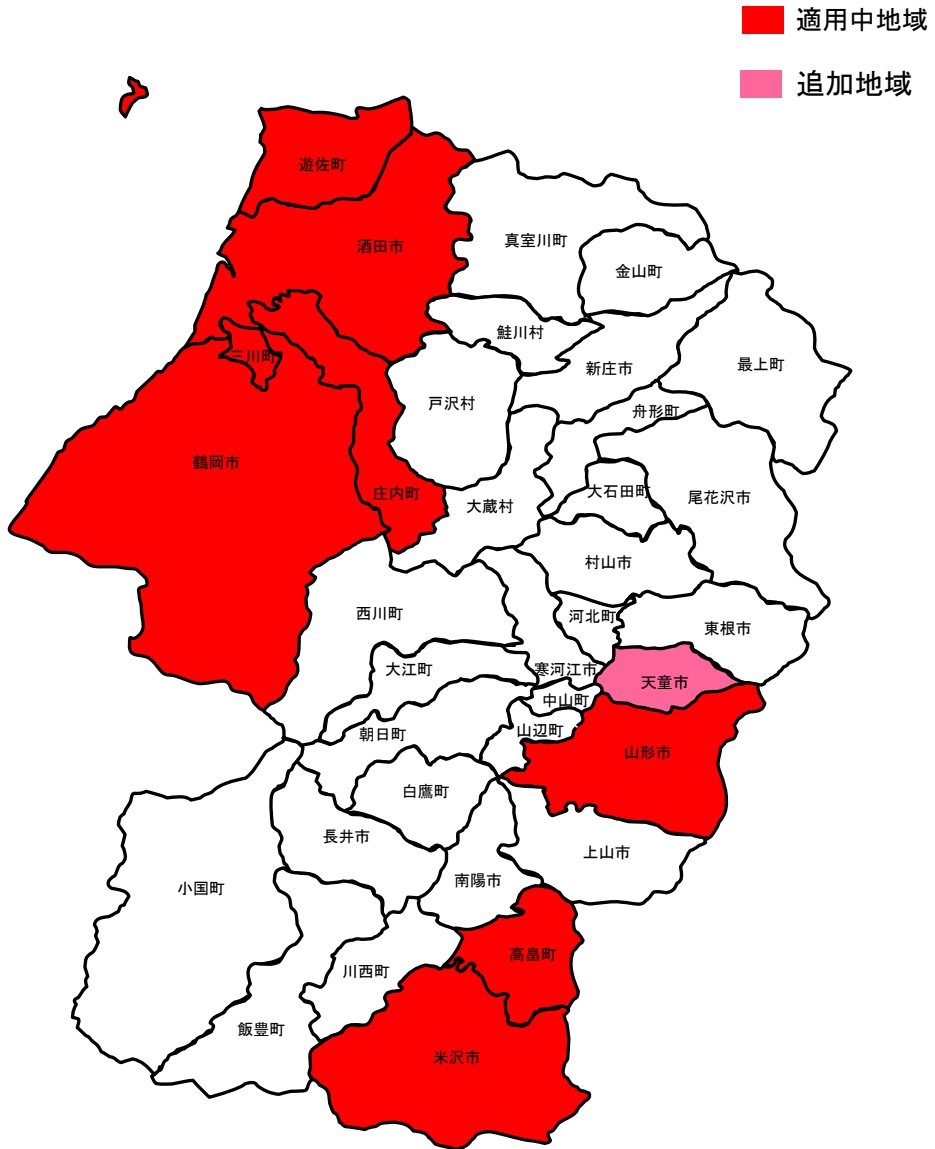
重点措置区域の追加について（案）

県内の感染状況は、2月7日現在で重症病床使用率は0.0%であるが、病床使用率は43.9%、新規陽性者数は直近1週間で人口10万人あたり177.09人と非常に高い水準で推移し、自宅や宿泊施設での療養者の急増により、保健医療提供体制に対する負荷が大きくなっている。

特に、天童市では、隣接する山形市の感染拡大を受け、直近1週間の人口10万人あたりの新規陽性者数は、1月27日現在で14.29人から2月7日現在で82.54人まで増加している。また、直近1週間の新規陽性者数に占める10歳未満と10代の割合が30%程度と高いことから、今後、家庭や学校、保育施設などへの広がりにより、感染の急拡大が危惧される状況であることなどを総合的に判断し、**2月9日から天童市を重点措置区域に追加**し、重点措置を実施することとする。

以上

まん延防止等重点措置適用地域（案）



山形県

まん延防止等重点措置の 適用に伴う要請

令和4年1月25日

(令和4年1月28日一部変更)

(令和4年2月 1日一部変更)

(令和4年2月 7日一部変更)

■ 重点措置区域

山形市、天童市、米沢市、高畠町、
鶴岡市、酒田市、三川町、庄内町、
遊佐町 ※2月9日(水)から天童市を追加

■ 実施期間

令和4年1月27日(木)から

令和4年2月20日(日)まで

県民の皆様へのお願い

	重点措置区域 (山形市、天童市、米沢市、高畠町、鶴岡市、酒田市、三川町、庄内町、遊佐町) (特措法第31条の6第2項、第24条第9項)	重点措置区域以外 (特措法第24条第9項)
外出・移動	<ul style="list-style-type: none"> ○不要不急の外出は控えてください。 ○混雑した場所や感染リスクが高い場所への外出・移動を自粛してください。 ○営業時間の短縮を要請した時間以降、飲食店の利用は控えてください。 	<ul style="list-style-type: none"> ○重点措置区域への不要不急の移動は控えてください。
県外との往来	<ul style="list-style-type: none"> ○不要不急の往来は控えてください。 ※ビジネス、通学、通院、受験等は除く。 	<ul style="list-style-type: none"> ○感染拡大地域との不要不急の往来は控えてください ※ビジネス、通学、通院、受験等は除く。
	<ul style="list-style-type: none"> ○移動する場合は、移動先の感染状況の把握に努め、基本的な感染防止対策の徹底や、事前・事後に無料のPCR等検査を活用するなど、「うつらない」、「うつさない」行動を徹底してください。 	

※対象者全員検査及びワクチン・検査パッケージ制度の適用なし

県民の皆様へのお願い

	重点措置区域 (山形市、天童市、米沢市、高畠町、鶴岡市、酒田市、三川町、庄内町、遊佐町) (特措法第31条の6第2項、第24条第9項)	重点措置区域以外 (特措法第24条第9項)
会食	<ul style="list-style-type: none"> ○1テーブル4人以下、2時間以内で感染防止対策を徹底して行ってください。 ※結婚式など冠婚葬祭を含む 	<ul style="list-style-type: none"> ○なるべく1テーブル4人以下で感染防止対策を徹底して行ってください。 ※結婚式など冠婚葬祭を含む
感染防止対策等	<ul style="list-style-type: none"> ○都道府県の認証施設など感染防止対策が講じられた施設を利用してください。 	
	<ul style="list-style-type: none"> ○不織布マスクの着用や、こまめな手洗い、消毒、ゼロ密（密閉、密集、密接の全てを避ける）、換気の励行など基本的な感染防止対策の徹底をお願いします。 	
	<ul style="list-style-type: none"> ○ワクチンの効果は、時間が経過すると低下してきますので、ワクチン接種後も、マスクの着用など基本的な感染防止対策の徹底をお願いします。 	
	<ul style="list-style-type: none"> ○発熱・咳など、少しでも体調が悪い場合は、外出や移動を控え、事前に医療機関に連絡し、受診してください。 ○無症状でも感染に対する不安を感じる場合は、無料のPCR等検査を受けてください。 	

学校等へのお願い

		重点措置区域 (山形市、天童市、米沢市、高畠町、鶴岡市、酒田市、三川町、庄内町、遊佐町)	重点措置区域以外
県立学校	部活動	<ul style="list-style-type: none"> ○活動停止 (全国大会出場を除く) ※スポーツ少年団活動についても活動停止を要請 	<ul style="list-style-type: none"> ○自校内の活動とし、マスクを着用しても活動できる負荷の内容に限定 ○他校等との交流、合宿等宿泊を伴う活動は停止 (全国大会出場を除く) ○活動前後のマスク着用等の感染防止対策の指導徹底
	校外学習等	<ul style="list-style-type: none"> ○実施しない 	<ul style="list-style-type: none"> ○改めて実施の可否を慎重に判断 ○実施する場合でも、 <ul style="list-style-type: none"> ・基本的な感染防止対策(不織布マスクの常時着用、ゼロ密対策、換気の励行、健康観察)を徹底 ・重点措置区域への移動を自粛 ・指導者は当該校の教職員に限定
	<ul style="list-style-type: none"> ○感染者・濃厚接触者が発生した際は、学校長が一時的に学校を閉鎖するなどした上で「新型コロナ対策学校等支援タスクフォース」等の助言を受け、速やかに休業等の対応を実施するとともに、リモート学習等を推進して、児童生徒の学びの保障に配慮 		
	<ul style="list-style-type: none"> ○登校前の健康観察の徹底を改めて周知(風邪症状等がある場合、登校を控え医療機関の受診を促す) <ul style="list-style-type: none"> ※特に、オミクロン株の特性を踏まえ、熱はなくとも咽頭痛(のどの痛み)、鼻汁などの症状がある場合は、登校を控えることを徹底 ○換気対策の徹底(改めて室内のCO₂濃度・室温の変化を測定、換気方法を改善) ○受験等で県外に移動する場合、無料のPCR等検査の活用を推奨 		

※ 小中学校等市町村立学校や私立学校についても、同様の対応を要請する。

保育所等へのお願い

<p>保育所、認定こども園、幼稚園等</p>	<ul style="list-style-type: none"> ○感染防止対策の徹底・強化 <ul style="list-style-type: none"> ・保育所等児童関係施設に配布した県独自「新型コロナウイルス感染症対策マニュアル」を参照し、感染防止対策を徹底してください。 ・保健衛生用品等の購入に係る補助を活用してください。 ・市町村においては、保育士等への3回目ワクチン優先接種に御配慮をお願いします。 ○事業継続 <ul style="list-style-type: none"> ・社会機能を維持するため、感染予防に最大限配慮しつつ、原則開所するようお願いします。 ・市町村が臨時休園の判断を行うに当たっては、保育の必要な方に対する保育が継続して実施されるような配慮(代替保育等)をお願いします。 ・感染の早期発見や事業継続に向けて、保育所等に配布している抗原簡易キットやPCR検査キットを活用してください。 ・濃厚接触者の待機期間については、最新の取扱いにより対応をお願いします。
------------------------	--

事業者の皆様へのお願い

	重点措置区域 (山形市、天童市、米沢市、高畠町、鶴岡市、酒田市、三川町、庄内町、遊佐町) (特措法第24条第9項)	重点措置区域以外 (特措法第24条第9項)
感染防止対策等	<ul style="list-style-type: none"> ○業種別の感染拡大予防ガイドライン遵守を徹底してください。 ○就業前の健康チェックなど、従業員の健康管理を徹底してください。 ○テレワーク、時差出勤、オンラインの活用等により、出勤者数の削減など、人との接触を低減する取組みを進めてください。 ○ドアノブ、手すり、スイッチ、トイレ、洗面所などの共用部分をこまめに消毒してください。 ○体調が優れない方や、子どもの養育等が必要な方が気兼ねなく休める環境を整備してください。 ○従業員に感染者や濃厚接触者が多数発生した場合に備え、自社等のBCP(事業継続計画)の作成・点検を進めてください。 	

飲食店等の皆様へのお願い

重点措置区域 (山形市、天童市、米沢市、高畠町、鶴岡市、酒田市、三川町、庄内町、遊佐町)
(特措法第31条の6第1項、第24条第9項)

期間	山形市、庄内地域2市3町：1月27日(木)から2月20日(日)まで 米沢市、高畠町：2月3日(木)から2月20日(日)まで 天童市：2月9日(水)から2月20日(日)まで
対象	①飲食店(宅配・テイクアウトサービスは除く) ②遊興施設(スナック、カラオケ店等)、結婚式場等 ⇒①、②のうち食品衛生法の飲食店営業許可を受けている店舗
要請内容	1 営業時間の短縮要請 [認証施設] 営業時間を午前5時から午後9時まで(※)としてください。(酒類の提供は可) 協力金: 4~11万円/日 ※通常の閉店時間が午後8時を超えて午後9時までの認証施設は、営業時間を午前5時から午後8時までとしてください。(1月28日(金)から) [非認証施設] 営業時間を午前5時から午後8時までとし、酒類の提供を行わないでください。(利用者の持込を含む。) 協力金: 3~10万円/日 ※大企業の場合: 1日当たりの売上減少額の40%(上限20万円) ※中小企業もこの計算方法を選択可 2 利用者の人数制限 (対象者全員検査及びワクチン・検査パッケージ制度の適用なし) 1テーブル4人以内 にしてください。

イベント主催者等の皆様へのお願い

(県内全域共通) (特措法第24条第9項)

次の人数上限に沿ったイベントの開催をお願いします。

収容定員	大声なし	大声あり
1万人超	5,000人まで ※ 感染防止安全計画を策定した場合、2万人まで	収容定員の半分まで (上限5,000人)
5,000人超 ～ 1万人	5,000人まで ※ 感染防止安全計画を策定した場合、収容定員まで	
5,000人以下	収容定員まで	

※ 「大声」：観客等が通常よりも大きな声量で反復・継続的に声を発すること

※ 対象者全員検査及びワクチン・検査パッケージ制度の適用なし

※ 1月28日までを周知期間とし、1月28日までに販売されたチケットに限り、上記要件を適用せず、キャンセルは不要

大規模集客施設 (1,000㎡超) へのお願い

(重点措置区域) (特措法第31条の6第1項)

期間	1月27日(木)から2月20日(日)まで
対象施設	<p>次の施設のうち、床面積1,000㎡を超える施設</p> <ul style="list-style-type: none"> ・劇場等：劇場、観覧場、映画館等 ・集会場等：集会場、公会堂、展示場、貸会議室、文化会館等 ・ホテル等：ホテル、旅館（集会の用に供する部分に限る） ・運動施設及び遊技場：体育館、水泳場、陸上競技場、野球場、ゴルフ場、テニス場、バッティング練習場、柔剣道場、弓道場、ボウリング場、スポーツクラブ、ヨガスタジオ、テーマパーク、遊園地等 ・博物館等：博物館、美術館、科学館、記念館、水族館、動物園、植物園等 ・遊技場：マーチャン店、パチンコ店、ゲームセンター等 ・遊興施設：漫画喫茶、個室ビデオ店等 ・物品販売業を営む店舗：大規模小売店、ショッピングセンター等 ・サービス業を営む店舗：スーパー銭湯、ネイルサロン等
要請内容	<p>次の感染防止対策の徹底をお願いします。</p> <ul style="list-style-type: none"> ・入場をする者の整理等 ・入場をする者に対するマスクの着用の周知 ・感染防止措置を実施しない者の入場の禁止 ・会話等の飛沫による感染の防止に効果のある措置（飛沫を遮ることができる板等の設置又は利用者の適切な距離の確保等）

その他

県有施設	○重点措置区域の県有施設の開館時間の短縮や休館等を実施
やまがた冬割 キャンペーン	○山形県民は、重点措置区域の県民及び重点措置区域の宿泊割引のみ停止 ○隣県の県民割については、県内での宿泊割引を停止 ○いずれも1月27日以降予約停止、2月2日以降割引停止 (米沢市民、高畠町民及び同市町内の宿泊割引は、2月3日以降予約停止、2月9日以降割引停止 <u>天童市民及び同市内の宿泊割引は、2月9日以降予約停止、2月15日以降割引停止</u>)

令和4年2月7日
観光文化スポーツ部

「山形県宿泊業緊急支援給付金」の支給について

新型コロナウイルス「オミクロン株」の感染拡大の影響により売上げが落ち込み、特に厳しい経営状況にある宿泊施設が、コロナ禍による利用者減を乗り越えて宿泊業を継続できるよう、給付金を支給することといたしました。

記

1 対象施設

県内宿泊施設のうち令和4年1月又は2月のいずれかの売上げが、令和3年同月（前年）、令和2年同月（前々年）又は平成31年同月（3年前）と比較し、30%以上減少した宿泊施設。

2 給付額

客室数	給付基準額	認証施設加算額※1	重点措置加算額※2
1～29室	50万円	5万円	5万円
30～99室	75万円	7.5万円	7.5万円
100室～	100万円	10万円	10万円

※1 「山形県新型コロナ対策認証制度」の認証を取得済み宿泊施設の加算額

※2 まん延防止等重点措置区域内宿泊施設の加算額

3 事業費

311,830千円（給付金292,650千円、事務費19,180千円）

以上