

山形県新型コロナウイルス感染症に係る危機対策本部 第32回本部員会議

日時 令和3年5月22日(土)
午後3時～
場所 県庁5階 502会議室

次 第

1 開 会

2 あいさつ

3 協 議

- (1) 新型コロナウイルス感染症の発生状況等について
- (2) 山形県における新型コロナ対応の目安〔注意・警戒レベル〕の見直しについて
- (3) 南陽市と連携した感染拡大防止の取組みについて
 - ・南陽市の感染状況について
 - ・県と南陽市の合同要請について
- (4) 県民の皆様及び事業者の皆様へのお願いについて
- (5) その他

4 閉 会

新型コロナウイルス感染症の状況と対応について

1 感染者の発生状況（PCR検査により陽性と判定され医師の確定診断を受けた者）

(1) 世界の状況（厚生労働省発表：5月20日0時時点）〔192国・地域〕

感染者数計 164,624,782人（前日比 +662,225人）

うち死亡者 3,413,841人（前日比 +14,000人）

<国別内訳（日本+感染者が多い10カ国）>

国・地域	感染者	死亡者	国・地域	感染者	死亡者	国・地域	感染者	死亡者
日本	698,254	11,940	フランス	5,978,650	108,342	イタリア	4,172,525	124,646
米国	33,026,290	587,867	トルコ	5,151,038	45,419	ドイツ	3,627,777	86,908
インド	25,496,330	283,248	ロシア	4,908,794	115,003	スペイン	3,625,928	79,568
ブラジル	15,812,055	441,691	英国	4,468,366	127,956	その他※	721	15

※ 「その他」は、国際輸送案件（うち、クルーズ船「ダイヤモンド・プリンセス」の感染者712人、死亡者13人）

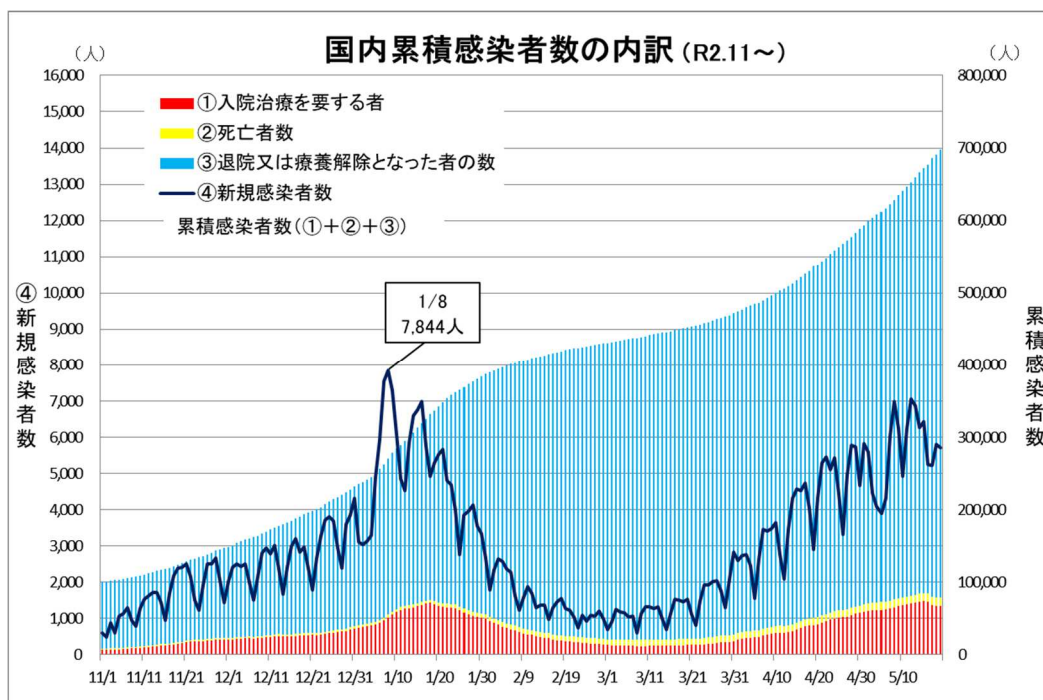
(2) 国内の状況（厚生労働省発表：5月20日0時時点）〔47都道府県〕

感染者数計 698,254人（前日比 +5,552人）

うち死亡者 11,940人（前日比 +89人）

都道府県	感染者	都道府県	感染者	都道府県	感染者	都道府県	感染者
北海道	31,910 (+603)	東京都	154,156 (+766)	滋賀県	4,633 (+47)	香川県	1,858 (+25)
青森県	2,033 (+24)	神奈川県	58,587 (+269)	京都府	14,885 (+106)	愛媛県	2,643 (+5)
岩手県	1,275 (+18)	新潟県	2,924 (+32)	大阪府	96,142 (+476)	高知県	1,188 (+15)
宮城県	8,641 (+33)	富山県	1,582 (+34)	兵庫県	37,916 (+248)	福岡県	31,368 (+500)
秋田県	718 (+7)	石川県	3,328 (+36)	奈良県	7,593 (+71)	佐賀県	2,321 (+42)
山形県	1,775 (+24)	福井県	1,004 (+9)	和歌山県	2,517 (+14)	長崎県	2,789 (+16)
福島県	4,331 (+43)	山梨県	1,423 (+14)	鳥取県	442 (+2)	熊本県	5,485
茨城県	9,184 (+59)	長野県	4,463 (+62)	島根県	469 (+12)	大分県	3,011 (+51)
栃木県	5,947 (+37)	岐阜県	7,939 (+136)	岡山県	6,508 (+134)	宮崎県	2,887 (+20)
群馬県	7,371 (+67)	静岡県	7,639 (+75)	広島県	8,788 (+195)	鹿児島県	2,986 (+40)
埼玉県	42,068 (+192)	愛知県	41,622 (+539)	山口県	2,562 (+56)	沖縄県	14,289 (+203)
千葉県	35,835 (+132)	三重県	4,581 (+50)	徳島県	1,595 (+5)	その他※	3,043 (+8)
						計	698,254 (+5,552)

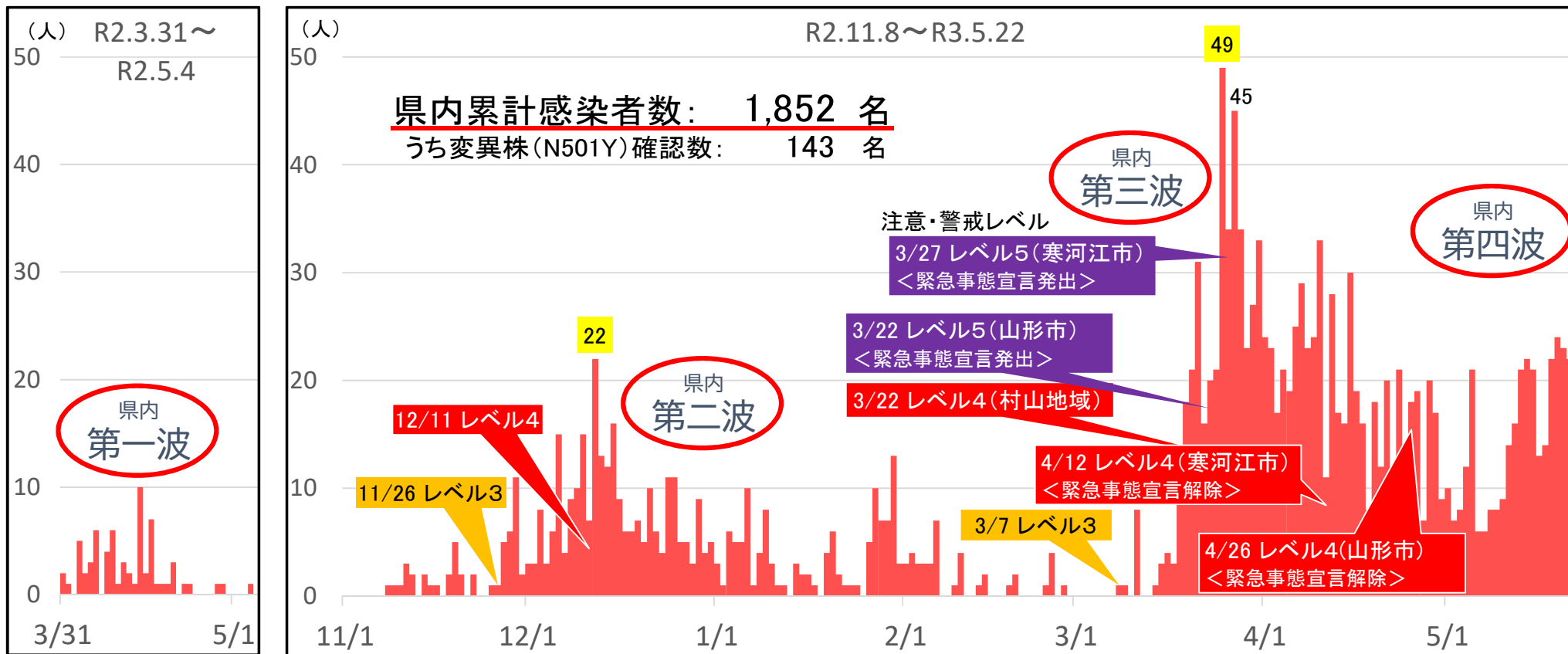
※ 海外在住で一時帰国して発症した人や外国人等（検疫所職員、空港検疫を含む）及び過去の感染者数の修正分。



県内における新型コロナウイルス感染症の現状

令和3年5月22日

1 感染者の推移 (抜粋)



2 病床のひっ迫状況 (5月22日午前現在の入院患者数等)

(1) 入院患者数 **92 人** うち60歳以上 **45 人** (48.9%) ※ほか調整中 30 人

病院名	県立中央病院	山形大学附属病院	県立河北病院	県立新庄病院	公立置賜総合病院	日本海総合病院	その他	確保病床合計	確保病床以外
病床数 <small>(うち重症病床)</small>	47 (8)	27 (6)	6	9	34 (4)	41 (8)	73	237 (26)	—
現在の入院患者数 <small>(うち重症)</small>	28 (4)	4	2	3	16	15 (1)	24	92 (5)	—
病床占有率	59.6%	14.8%	33.3%	33.3%	47.1%	36.6%	32.9%	38.8%	—

(2) 宿泊療養者数

50 人

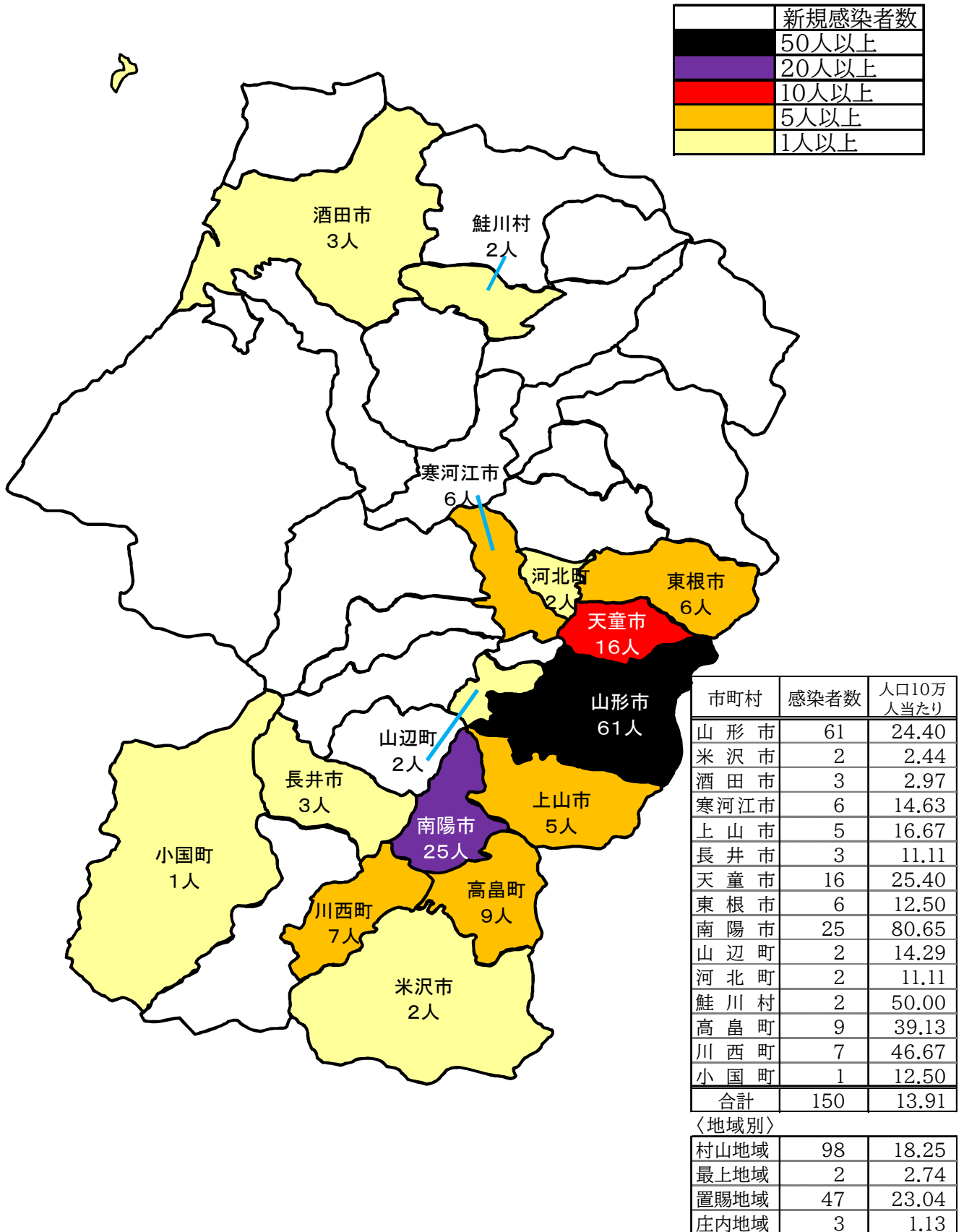
(3) 自宅療養者数

62 人

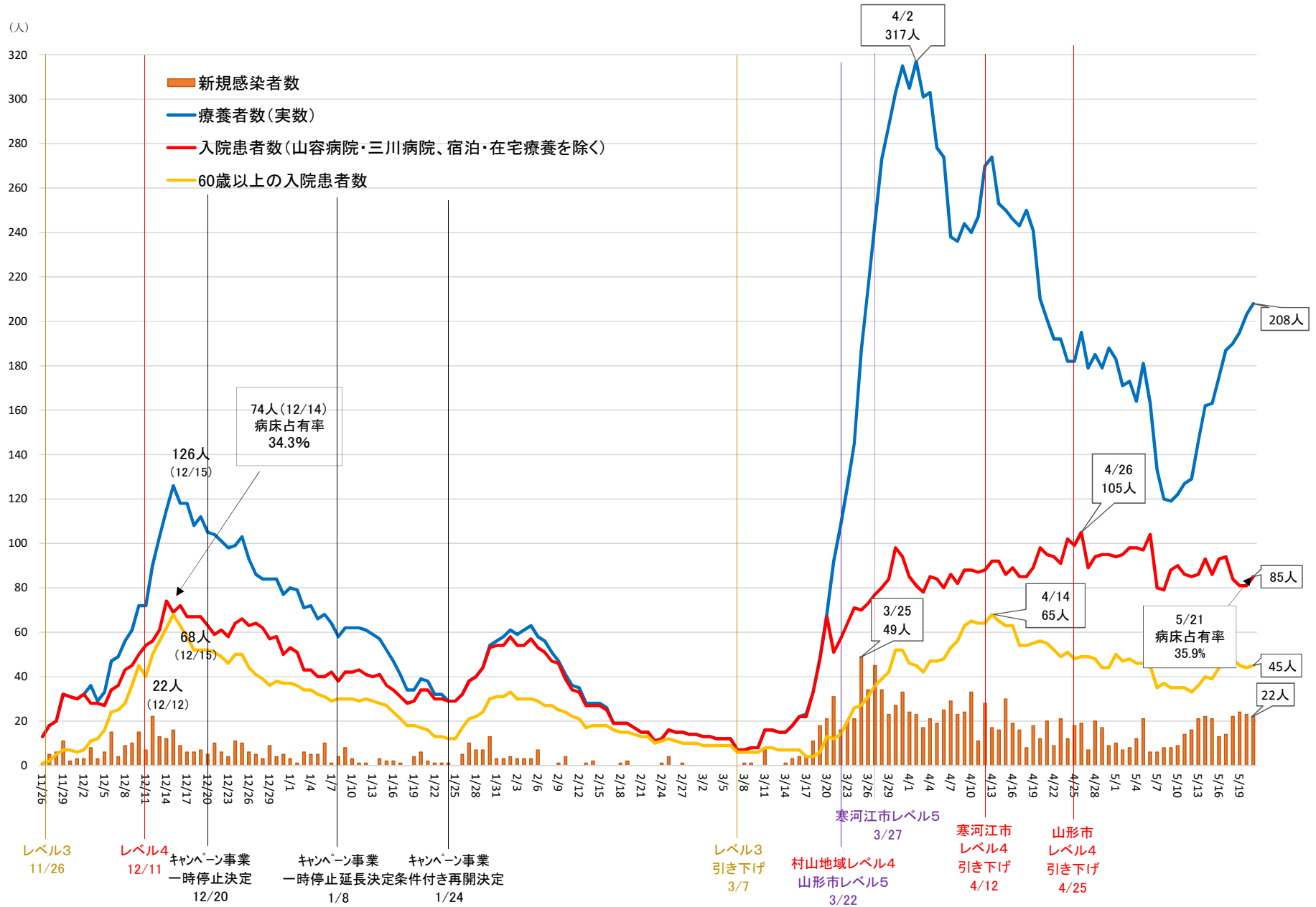
(4) 死亡者合計

37 人

居住地市町村別の新規感染者数〈5/16～5/22公表〉



本県の各種指標の推移(11/26～)



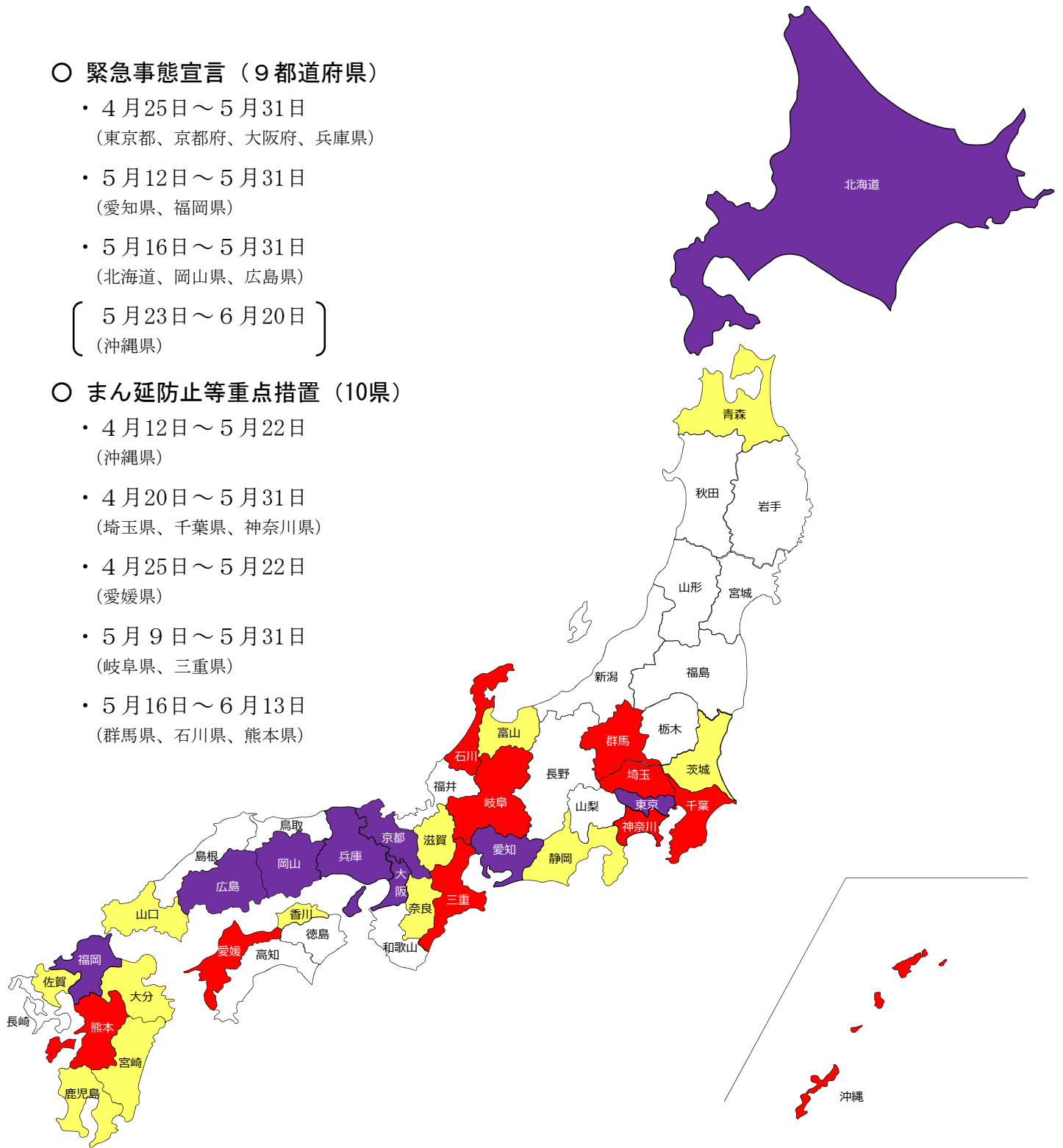
緊急事態宣言・まん延防止等重点措置実施区域等（令和3年5月22日現在）

○ 緊急事態宣言（9都道府県）

- ・ 4月25日～5月31日
（東京都、京都府、大阪府、兵庫県）
- ・ 5月12日～5月31日
（愛知県、福岡県）
- ・ 5月16日～5月31日
（北海道、岡山県、広島県）
- 〔 5月23日～6月20日 〕
（沖縄県）

○ まん延防止等重点措置（10県）

- ・ 4月12日～5月22日
（沖縄県）
- ・ 4月20日～5月31日
（埼玉県、千葉県、神奈川県）
- ・ 4月25日～5月22日
（愛媛県）
- ・ 5月9日～5月31日
（岐阜県、三重県）
- ・ 5月16日～6月13日
（群馬県、石川県、熊本県）



- 緊急事態措置実施区域**
（北海道、東京都、愛知県、京都府、大阪府、兵庫県、岡山県、広島県、福岡県）
- まん延防止等重点措置実施区域**
（群馬県、埼玉県、千葉県、神奈川県、石川県、岐阜県、三重県、愛媛県、熊本県、沖縄県）
- 直近1週間の10万人あたりの新規陽性者数が15人以上の地域（5月21日現在）**
（青森県、茨城県、富山県、静岡県、滋賀県、奈良県、山口県、香川県、佐賀県、大分県、宮崎県、鹿児島県）

都道府県の医療提供体制等の状況（厚生労働省調べ、5月21日現在）

【 医療提供体制等の負荷 】 【 感染の状況 】 【 参考 】

時点	単位	人口	①医療の逼迫具合				②療養者数	③PCR陽性率 (最近1週間)	④新規陽性者数 (最近1週間)	⑤感染経路不明割合	直近1週間 とその前1週間の比
			入院医療		重症者用病床						
			確保病床使用率	入院率(注)	確保病床使用率 【重症患者】						
2019.10	千人	5/18	5/18	5/18	5/18	~5/16(1W)	~5/20(1W)	~5/14(1W)	~5/20(1W)		
		%(前週差)	%(前週差)	%(前週差)	対人口10万人 (前週差)	%(前週差)	対人口10万人 (前週差)	%(前週差)	(前週差)		
ステージⅢの指標		20%	40%	20%	20	5%	15	50%	-		
ステージⅣの指標		50%	25%	50%	30	10%	25	50%	-		
北海道	5,250	50.8% (+1.4)	15.9% (▲9.8)	25.9% (+9.9)	110.3 (+44.0)	10.6% (▲4.8)	73.14 (+11.7)	63.0% (+22.5)	1.19 (▲0.91)		
青森県	1,246	36.9% (+0.9)	(参考: 29.6%) (+2.4)	9.7% (▲6.5)	22.5 (▲1.4)	5.4% (▲0.4)	16.37 (+0.8)	33.8% (+9.0)	1.05 (▲0.26)		
岩手県	1,227	31.8% (▲7.6)	67.2% (▲10.7)	1.7% (+0.0)	15.2 (▲1.1)	3.5% (+0.7)	11.90 (+2.5)	27.7% (+12.1)	1.27 (+0.44)		
宮城県	2,306	25.6% (▲0.2)	(参考: 36.2%) (+4.4)	13.8% (▲4.6)	13.8 (▲2.0)	2.8% (▲1.2)	9.19 (▲1.0)	49.1% (+7.4)	0.91 (▲0.21)		
秋田県	966	31.9% (+9.8)	52.1% (+15.2)	0.0% (+0.0)	14.9 (+0.3)	2.9% (▲9.3)	7.97 (▲3.2)	26.0% (+7.0)	0.71 (▲0.42)		
山形県	1,078	34.2% (▲4.1)	41.5% (▲22.4)	19.2% (▲3.8)	18.1 (+5.8)	3.1% (▲0.6)	12.89 (+5.3)	17.1% (+11.2)	1.70 (+0.57)		
福島県	1,846	73.6% (▲3.6)	67.0% (+9.5)	46.0% (+2.0)	27.9 (▲6.2)	2.5% (▲1.7)	13.65 (▲11.7)	31.1% (▲2.1)	0.54 (▲0.91)		
茨城県	2,860	36.7% (+0.0)	(参考: 38.0%) (▲9.2)	21.4% (+0.0)	20.2 (+4.0)	2.3% (▲0.1)	15.00 (+0.7)	34.4% (▲8.1)	1.05 (▲0.26)		
栃木県	1,934	38.4% (+4.2)	45.4% (▲3.6)	6.5% (▲2.2)	17.9 (+3.1)	3.7% (▲0.6)	13.03 (+0.3)	40.1% (▲8.3)	1.02 (▲0.68)		
群馬県	1,942	63.4% (+0.9)	41.2% (+2.8)	23.0% (+0.0)	34.2 (▲2.0)	5.8% (▲2.8)	20.39 (▲12.0)	36.6% (▲2.6)	0.63 (▲0.71)		
埼玉県	7,350	47.5% (▲1.5)	(参考: 29.8%) (+1.5)	26.5% (+2.0)	34.6 (▲2.1)	3.4% (▲1.1)	19.88 (▲4.4)	45.0% (▲1.5)	0.82 (▲0.46)		
千葉県	6,259	33.0% (+0.7)	(参考: 32.9%) (+0.6)	11.7% (+2.2)	21.8 (+0.0)	3.3% (▲2.9)	14.49 (▲2.4)	56.3% (▲0.9)	0.86 (▲0.23)		
東京都	13,921	40.1% (▲0.4)	38.1% (+4.3)	43.8% (▲2.0)	45.6 (▲6.3)	4.7% (▲2.4)	35.40 (▲11.6)	60.3% (+1.9)	0.75 (▲0.51)		
神奈川県	9,198	32.2% (+2.5)	(参考: 25.0%) (+0.5)	31.7% (+6.0)	25.1 (+1.5)	8.5% (▲0.6)	21.61 (▲0.6)	55.7% (+2.1)	0.97 (▲0.32)		
新潟県	2,223	41.4% (+6.7)	58.2% (+4.3)	4.5% (+2.7)	17.8 (+1.7)	3.1% (▲0.4)	9.36 (▲3.8)	30.7% (+3.5)	0.71 (▲0.91)		
富山県	1,044	21.2% (+4.8)	60.6% (+1.6)	13.9% (▲2.8)	16.8 (+3.4)	4.2% (+0.8)	15.61 (+8.8)	52.7% (+10.3)	2.30 (+1.36)		
石川県	1,138	74.5% (▲7.5)	48.1% (▲4.3)	28.6% (▲20.0)	50.8 (▲0.5)	4.5% (▲1.6)	23.90 (▲12.0)	37.0% (+7.3)	0.67 (▲1.29)		
福井県	768	22.0% (▲11.4)	(参考: 98.2%) (▲1.8)	0.0% (▲4.2)	7.4 (▲3.6)	1.0% (▲1.2)	4.69 (▲2.0)	4.5% (▲5.6)	0.71 (▲0.36)		
山梨県	811	30.9% (+2.8)	72.1% (+7.6)	0.0% (▲12.5)	15.0 (▲0.2)	4.7% (+0.6)	8.75 (▲4.7)	46.1% (▲10.1)	0.65 (▲0.82)		
長野県	2,049	44.0% (+3.9)	57.5% (▲0.1)	12.2% (▲2.0)	16.2 (+1.5)	3.6% (▲0.4)	13.27 (+1.4)	21.3% (+11.4)	1.11 (▲0.42)		
岐阜県	1,987	71.6% (+12.7)	46.4% (▲2.2)	33.9% (+16.9)	57.3 (+12.3)	9.8% (▲0.4)	43.33 (▲0.5)	40.0% (▲0.4)	0.99 (▲1.02)		
静岡県	3,644	34.4% (+7.8)	24.3% (▲4.6)	13.4% (+3.0)	21.0 (+7.5)	6.3% (+2.6)	15.15 (+1.5)	42.6% (+8.7)	1.11 (▲1.03)		
愛知県	7,552	62.6% (▲2.7)	(参考: 16.2%) (▲1.1)	47.9% (+5.1)	77.4 (+16.7)	15.2% (+0.1)	51.85 (+1.6)	46.5% (+0.0)	1.03 (▲0.80)		

都道府県の医療提供体制等の状況（厚生労働省調べ、5月21日現在）

【 医療提供体制等の負荷 】

【 感染の状況 】

【 参考 】

時点	人口	①医療の逼迫具合				②療養者数	③PCR陽性率 (最近1週間)	④新規陽性者数 (最近1週間)	⑤感染経路不明割合	直近1週間 とその前1週間の比
		入院医療		重症者用病床						
		確保病床使用率	入院率(注)	確保病床使用率 [重症患者]						
時点	2019.10	5/18	5/18	5/18	5/18	~5/16(1W)	~5/20(1W)	~5/14(1W)	~5/20(1W)	
単位	千人	%(前週差)	%(前週差)	%(前週差)	対人口10万人 (前週差)	%(前週差)	対人口10万人 (前週差)	%(前週差)	(前週差)	
ステージⅢの指標		20%	40%	20%	20	5%	15	50%	-	
ステージⅣの指標		50%	25%	50%	30	10%	25	50%	-	
三重県	1,781	43.7% (▲3.2)	31.8% (▲6.8)	19.7% (+0.0)	33.7 (+3.9)	11.5% (▲4.5)	17.24 (▲0.7)	32.8% (+15.5)	0.96 (▲0.20)	
滋賀県	1,414	71.6% (+2.7)	48.5% (+1.2)	20.0% (▲1.0)	38.6 (+0.5)	11.8% (▲4.1)	23.20 (▲2.7)	40.8% (+2.8)	0.90 (▲0.27)	
京都府	2,583	65.5% (▲1.3)	20.0% (▲0.4)	43.0% (+3.5)	59.5 (+0.0)	8.1% (▲1.8)	35.39 (▲1.0)	51.0% (+8.2)	0.97 (▲0.07)	
大阪府	8,809	74.7% (▲7.8)	13.1% (+3.3)	63.0% (▲5.9)	171.8 (▲76.8)	7.0% (▲4.0)	43.71 (▲26.2)	58.8% (▲1.0)	0.63 (▲0.32)	
兵庫県	5,466	66.7% (+2.9)	21.7% (+5.0)	71.5% (▲6.2)	67.5 (▲16.6)	9.6% (▲5.6)	31.10 (▲20.5)	47.3% (▲0.6)	0.60 (▲0.44)	
奈良県	1,330	72.7% (+0.3)	39.7% (+6.6)	71.9% (▲6.3)	55.9 (▲9.9)	8.5% (▲4.8)	31.95 (▲9.5)	53.9% (▲4.6)	0.77 (▲0.23)	
和歌山県	925	33.2% (▲7.2)	100.0% (+0.0)	15.0% (+2.5)	16.9 (▲3.7)	3.2% (▲0.7)	9.19 (▲5.7)	25.8% (+11.0)	0.62 (▲0.22)	
鳥取県	556	15.0% (+2.6)	(参考: 90.4%) (▲7.1)	0.0% (▲2.1)	9.4 (+2.2)	1.8% (+0.1)	3.96 (▲3.1)	20.0% (▲3.5)	0.56 (▲2.98)	
島根県	674	30.8% (+17.0)	100.0% (+0.0)	12.0% (+8.0)	11.6 (+6.4)	4.8% (+0.6)	12.02 (+5.9)	24.5% (▲28.1)	1.98 (▲0.18)	
岡山県	1,890	84.5% (+9.5)	25.1% (+2.2)	69.8% (+9.3)	73.3 (+2.1)	8.6% (+0.1)	53.81 (▲4.2)	58.6% (+12.8)	0.93 (▲0.77)	
広島県	2,804	72.2% (+15.0)	17.2% (▲6.6)	22.9% (+5.7)	74.7 (+32.0)	1.8% (▲0.6)	53.03 (+8.7)	41.0% (+2.0)	1.20 (▲0.95)	
山口県	1,358	74.6% (+22.3)	68.0% (▲0.9)	5.8% (+2.9)	42.0 (+13.0)	9.1% (+2.6)	24.30 (+0.1)	14.6% (▲3.3)	1.01 (▲1.56)	
徳島県	728	48.4% (▲3.7)	83.8% (+17.6)	12.0% (▲8.0)	19.5 (▲9.3)	2.7% (▲1.4)	7.83 (▲7.6)	18.9% (+3.7)	0.51 (▲0.19)	
香川県	956	62.8% (+10.2)	37.8% (+10.3)	15.4% (+0.0)	37.3 (▲5.5)	2.4% (▲2.3)	17.99 (▲16.4)	37.6% (▲2.1)	0.52 (▲1.67)	
愛媛県	1,339	21.5% (▲5.2)	(参考: 38.7%) (+11.2)	15.2% (▲9.1)	11.2 (▲8.4)	6.2% (▲1.9)	4.56 (▲5.7)	25.6% (+8.0)	0.45 (▲0.55)	
高知県	698	22.0% (+1.5)	57.9% (▲6.2)	3.4% (▲1.7)	10.9 (+1.7)	3.2% (▲2.6)	8.45 (+3.4)	40.6% (+24.0)	1.69 (+1.25)	
福岡県	5,104	76.1% (+5.4)	(参考: 15.7%) (▲0.4)	51.3% (+6.4)	114.3 (+24.5)	10.7% (▲4.9)	59.29 (▲8.0)	64.7% (+6.8)	0.88 (▲0.68)	
佐賀県	815	48.3% (+0.0)	56.2% (+9.0)	17.0% (+10.6)	37.5 (▲7.1)	7.1% (▲3.3)	26.26 (▲16.9)	34.1% (▲1.8)	0.61 (▲1.23)	
長崎県	1,327	60.4% (+3.8)	60.0% (+10.4)	38.1% (+7.1)	32.2 (▲4.3)	3.3% (▲4.5)	11.68 (▲14.2)	28.3% (▲3.2)	0.45 (▲0.94)	
熊本県	1,748	55.8% (+7.1)	32.1% (+0.2)	37.3% (+6.8)	50.3 (+6.2)	17.0% (+3.5)	37.19 (▲3.4)	53.7% (+8.6)	0.92 (▲1.42)	
大分県	1,135	49.1% (▲2.4)	32.1% (+3.4)	14.0% (+2.3)	58.2 (▲7.8)	6.0% (▲4.8)	34.27 (▲11.5)	42.1% (+0.6)	0.75 (▲0.75)	
宮崎県	1,073	29.5% (+3.9)	23.4% (+8.3)	15.2% (+3.0)	33.0 (▲11.3)	3.3% (▲1.7)	17.71 (▲12.9)	21.0% (▲6.1)	0.58 (▲1.01)	
鹿児島県	1,602	57.1% (+2.6)	50.0% (+2.8)	6.3% (▲2.1)	27.0 (▲0.2)	4.8% (▲0.8)	16.42 (▲6.0)	29.1% (▲1.1)	0.73 (▲0.41)	
沖縄県	1,453	80.0% (+4.8)	29.0% (▲6.6)	73.8% (+0.0)	105.5 (+26.2)	15.7% (+6.8)	68.82 (+22.0)	67.9% (+3.5)	1.47 (▲0.18)	
全国	126,167	50.6% (+1.4)	25.3% (+1.8)	36.0% (+0.0)	54.5 (▲1.7)	5.9% (▲2.1)	30.41 (▲5.1)	52.0% (+2.9)	0.86 (▲0.48)	

北海道・東北・新潟各道県及び首都圏の新規感染者数

		4/22 (木)	4/23 (金)	4/24 (土)	4/25 (日)	4/26 (月)	4/27 (火)	4/28 (水)	4/29 (木)	4/30 (金)	5/1 (土)	5/2 (日)	5/3 (月)	5/4 (火)	5/5 (水)	5/6 (木)	5/7 (金)	5/8 (土)	5/9 (日)	5/10 (月)	5/11 (火)	5/12 (水)	5/13 (木)	5/14 (金)	5/15 (土)	5/16 (日)	5/17 (月)	5/18 (火)	5/19 (水)	5/20 (木)	5/21 (金)	直近 1週間 合計	直近 1週間 10万人 あたり
北海道・東北・新潟各道県	北海道	153	158	160	110	139	121	219	234	187	180	326	114	233	181	320	248	403	506	409	421	529	712	593	566	491	372	533	604	681	727	3,974	75.70
	青森	32	27	27	20	7	14	28	22	23	22	22	12	8	23	38	24	43	13	32	25	35	22	31	16	10	29	28	24	66	29	202	16.21
	岩手	8	9	27	10	3	7	9	34	11	36	22	18	14	9	28	20	17	15	13	18	16	16	24	28	17	18	16	18	25	13	135	11.00
	宮城	78	25	36	29	13	36	42	21	29	22	54	25	24	24	32	37	47	32	14	33	53	18	33	32	31	24	31	33	28	29	208	9.02
	秋田	4	3	11	1	3	8	5	22	3	25	12	14	11	19	6	16	23	15	5	19	23	7	19	15	4	4	19	7	9	6	64	6.63
	山形	9	21	12	18	19	7	20	17	9	10	7	8	12	21	6	6	8	8	9	14	16	21	22	21	13	14	22	24	23	22	139	12.89
	福島	33	40	33	17	18	21	43	44	49	35	56	49	43	52	38	71	69	72	68	40	93	53	40	60	31	23	20	43	37	31	245	13.27
	新潟	31	44	37	32	15	25	25	31	13	22	30	47	19	29	20	28	50	38	23	55	49	49	30	42	34	11	33	32	26	31	209	9.40
首都圏	埼玉	233	207	229	211	109	183	224	256	146	236	290	198	185	165	179	238	285	279	155	278	259	289	257	246	216	135	186	192	228	182	1,385	18.84
	千葉	141	139	147	145	90	128	144	152	192	95	182	148	124	121	111	99	162	152	172	119	180	171	169	140	135	128	89	132	114	168	906	14.48
	東京	861	759	876	635	425	828	925	1,027	698	1,050	879	708	609	621	591	907	1,121	1,032	573	925	969	1,010	854	772	542	419	732	766	843	649	4,723	33.93
	神奈川	318	226	216	221	160	212	257	255	242	275	247	222	214	152	224	230	303	338	237	277	319	337	340	328	296	199	248	269	308	327	1,975	21.47
全国	5,459	5,113	5,606	4,607	3,319	4,962	5,790	5,911	4,685	5,983	5,898	4,465	4,194	4,064	4,374	6,053	7,241	6,488	4,940	6,242	7,050	6,876	6,264	6,419	5,257	3,679	5,228	5,818	5,721	5,253	37,375	29.62	

山形県における新型コロナ対応の目安（見直し案）
〔注意・警戒レベル〕

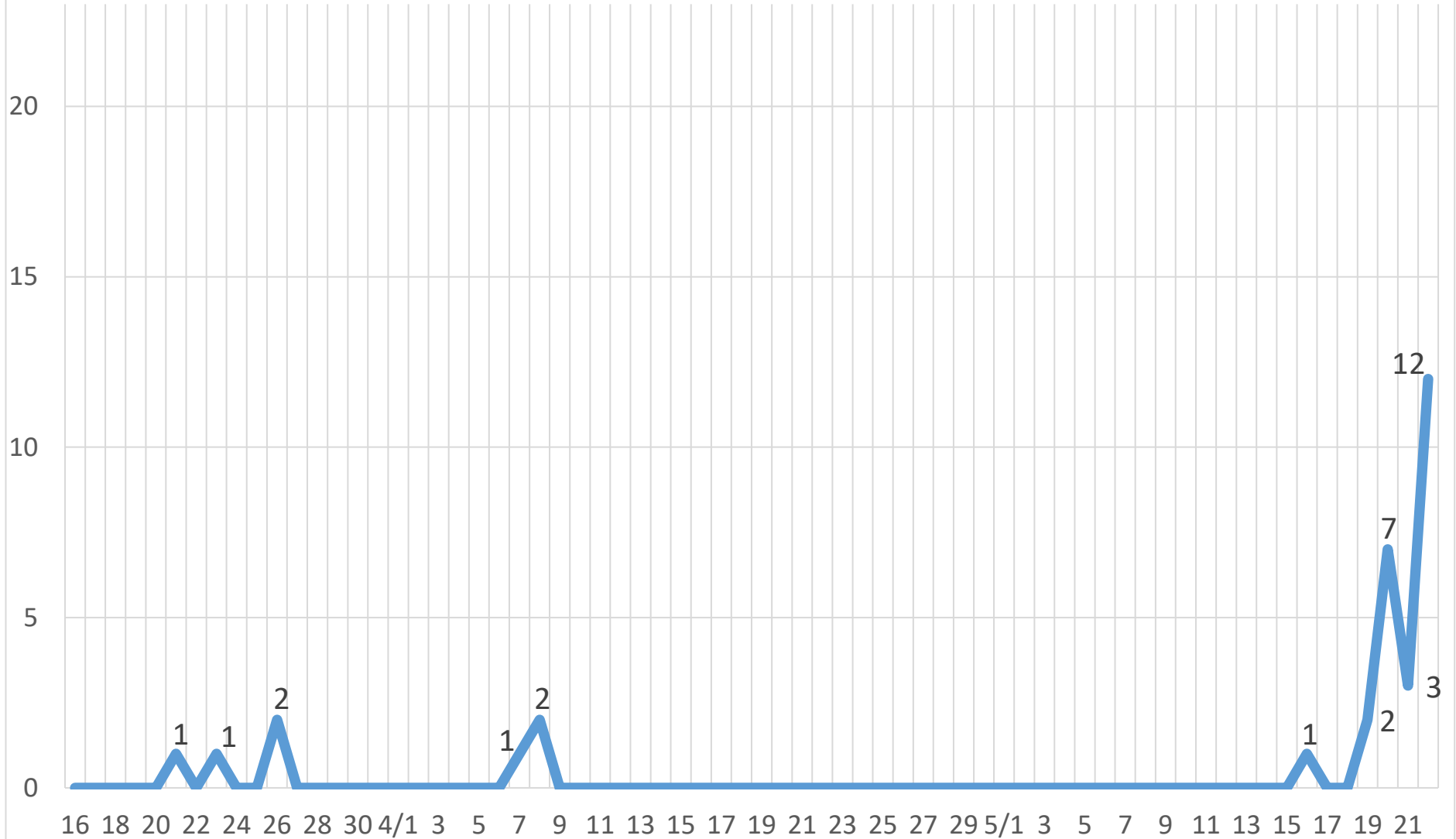
	状 態	参考とする指標等	対 応 検 討 策
レベル 1	県内では確認されていないが、国内で感染者が確認されている状態	—	<ul style="list-style-type: none"> 県民は「新・生活様式」の実践を心がける 事業者は、業種別の感染拡大予防ガイドラインに取り組む ○感染が増加している地域への移動はできるだけ控えるよう、県民に呼びかけ なお、必要があって移動する場合は、移動先での「新・生活様式」を徹底するよう、呼びかけ
レベル 2 【注意】	県内での感染者の確認が限定的な状態	【1週間あたりの新規感染者数】 1人/週 以上	レベル1に加え、 ○「新・生活様式」の実践及び業種別感染拡大予防ガイドラインの徹底を県民と事業者に呼びかけ ○発熱等の症状がある方への早期受診相談の呼びかけ ○業界団体に対し、ガイドライン実践の自主点検を依頼
レベル 3 【警戒】	感染の広がりが懸念される状態	【感染経路不明者数】 1人/週 以上 かつ 【重症入院患者数】 1人以上 以下の指標も参酌する。 【1週間あたりの新規感染者数】 【60歳以上の入院患者数】	レベル2に加え、 ○感染発生の状況や特徴に応じた注意喚起や感染防止対策の徹底を協力依頼 【例：高齢者や基礎疾患のある重症化リスクの高い方に対し、より慎重な行動を呼びかけ :感染が発生した施設と同様の業態の業界団体及び事業者に対し、ガイドライン遵守の徹底を依頼 など】
レベル 4 【特別警戒】	感染が拡大傾向にある状態	【感染経路不明者数】 2人/週 以上 かつ 【重症入院患者数】 3人以上 以下の指標も参酌する。 【1週間あたりの新規感染者数】 【60歳以上の入院患者数】	レベル3に加え、 ○感染発生の状況や特徴に応じた行動を協力依頼 【例：ガイドライン実践施設の利用を呼びかけ :実践していない施設の利用を控えるよう呼びかけ】
レベル 5 【非常事態】	感染が拡大し、医療提供体制のひっ迫が懸念される状態	医療現場のひっ迫状況を踏まえて判断 以下の指標も参酌する。 【重症入院患者数】 【1週間あたりの新規感染者数】 【60歳以上の入院患者数】	○県独自の非常事態宣言の発出 ○新型インフルエンザ等対策特別措置法第24条第9項に基づき次の事項を協力要請 <ul style="list-style-type: none"> 不要不急の外出自粛 ガイドラインを実践しない施設の利用自粛 ガイドラインを実践しない施設の営業自粛(休業)

- ◆ 各レベルの適用にあたっては、上記内容に加え、県内における感染の具体的状況（地域分布、クラスター発生状況等）や、首都圏や近隣県の感染状況なども踏まえ、全体的に判断する。
 なお、感染状況によっては、地域を特定した対応策を検討する。
- ◆ 変異株による感染の拡大状況を踏まえ、適用レベルよりも高いレベルの対策を講じる場合もある。
- ◆ この目安は、新型コロナに関する今後の状況変化（変異株による感染状況、ワクチンの接種状況など）に応じて随時見直すこととする。

南陽市の新型コロナ感染者数の推移

令和3年5月22日

(人)



新規感染者数の推移

令和3年5月22日

		5/1 (土)	5/2 (日)	5/3 (月)	5/4 (火)	5/5 (水)	5/6 (木)	5/7 (金)	5/8 (土)	5/9 (日)	5/10 (月)	5/11 (火)	5/12 (水)	5/13 (木)	5/14 (金)	5/15 (土)	5/16 (日)	5/17 (月)	5/18 (火)	5/19 (水)	5/20 (木)	5/21 (金)	5/22 (土)	
新規 感染者数	全県	10	7	8	12	21	6	6	8	8	9	14	16	21	22	21	13	14	22	24	23	22	32	
	村山地域	9	1	6	7	2	4	4	3	6	8	11	12	13	17	16	11	8	17	18	15	16	13	
	最上地域												1	1								2		
	置賜地域		1		4	1	2		2		1	2	2	3	2	1	1	4	5	6	8	4	19	
	米沢市				3		2		1		1			2	2			1					1	
	南陽市																1			2	7	3	12	
	高畠町															1			3	2	1		3	
	川西町											1	1					2	2	2		1		
	長井市		1		1	1			1			1						1					2	
	小国町												1										1	
白鷹町																								
飯豊町													1											
庄内地域	1	5	2	1	18		2	3	2		1	1	4	3	4	1	2							
直近1週間 の新規 感染者数	全県	100	89	78	83	84	73	70	68	69	70	72	67	82	98	111	116	121	129	137	139	139	150	
	村山地域	30	29	28	30	30	32	33	27	32	34	38	48	57	70	83	88	88	94	100	102	101	98	
	最上地域												1	2	2	2	2	2	2	1		2	2	
	置賜地域	2	3	3	6	6	8	8	10	9	10	8	9	10	12	11	12	15	18	22	27	29	47	
	米沢市	2	2	2	4	3	5	5	6	6	7	4	4	4	6	5	5	5	5	5	3	1	2	
	南陽市																	1	1	1	3	10	13	25
	高畠町															1	1	1	4	6	7	7	9	
	川西町											1	2	2	2	2	2	4	5	6	6	7	7	
	長井市		1	1	2	3	3	3	4	3	3	3	2	2	2	1	1	2	1	1	1	1	3	
	小国町												1	1	1	1	1	1	1				1	
白鷹町																								
飯豊町													1	1	1	1	1	1	1					
庄内地域	68	57	47	47	48	33	29	31	28	26	26	9	13	14	15	14	16	15	14	10	7	3		
直近1週間 の新規 感染者数 (人口10万 人当たり)	全県	9.28	8.26	7.24	7.70	7.79	6.77	6.49	6.31	6.40	6.49	6.68	6.22	7.61	9.09	10.30	10.76	11.22	11.97	12.71	12.89	12.89	13.91	
	村山地域	5.59	5.40	5.21	5.59	5.59	5.96	6.15	5.03	5.96	6.33	7.08	8.94	10.61	13.04	15.46	16.39	16.39	17.50	18.62	18.99	18.81	18.25	
	最上地域												1.37	2.74	2.74	2.74	2.74	2.74	2.74	1.37		2.74	2.74	
	置賜地域	0.98	1.47	1.47	2.94	2.94	3.92	3.92	4.90	4.41	4.90	3.92	4.41	4.90	5.88	5.39	5.88	7.35	8.82	10.78	13.24	14.22	23.04	
	米沢市	2.44	2.44	2.44	4.88	3.66	6.10	6.10	7.32	7.32	8.54	4.88	4.88	4.88	7.32	6.10	6.10	6.10	6.10	6.10	3.66	1.22	2.44	
	南陽市																	3.23	3.23	3.23	9.68	32.26	41.94	80.65
	高畠町															4.35	4.35	4.35	17.39	26.09	30.43	30.43	39.13	
	川西町											6.67	13.33	13.33	13.33	13.33	13.33	26.67	33.33	40.00	40.00	46.67	46.67	
	長井市		3.70	3.70	7.41	11.11	11.11	11.11	14.81	11.11	11.11	11.11	7.41	7.41	7.41	3.70	3.70	7.41	3.70	3.70	3.70	3.70	11.11	
	小国町												12.50	12.50	12.50	12.50	12.50	12.50	12.50				12.50	
白鷹町																								
飯豊町													14.29	14.29	14.29	14.29	14.29	14.29	14.29					
庄内地域	25.56	21.43	17.67	17.67	18.05	12.41	10.90	11.65	10.53	9.77	9.77	3.38	4.89	5.26	5.64	5.26	6.02	5.64	5.26	3.76	2.63	1.13		

南陽市 感染経路不明者の状況

		5/1 (土)	5/2 (日)	5/3 (月)	5/4 (火)	5/5 (水)	5/6 (木)	5/7 (金)	5/8 (土)	5/9 (日)	5/10 (月)	5/11 (火)	5/12 (水)	5/13 (木)	5/14 (金)	5/15 (土)	5/16 (日)	5/17 (月)	5/18 (火)	5/19 (水)	5/20 (木)	5/21 (金)	5/22 (土)
日単位	新規感染者数																1人			2人	7人	3人	12人
	感染経路不明者数																0人			1人	1人	調査中	調査中
累計 一週間	新規感染者数																1人	1人	1人	3人	10人	13人	25人
	感染経路不明者数																0人	0人	0人	0人	0人	1人	2人
	感染経路不明割合																0.0%	0.0%	0.0%	0.0%	0.0%	7.7%	8.0%

山形県と南陽市の合同要請（案）

南陽市内の飲食店における新型コロナウイルス感染症のクラスターの発生等により、南陽市及びその近隣市町における新規感染者が急増し、医療提供体制のひっ迫が懸念されることから、6月3日までの過ごし方について、南陽市民や事業者の皆様に対して、県と南陽市が合同で要請を行います。

1 南陽市民の皆様へ

- 南陽市全域で不要不急の外出や移動は控えてください。
- 発熱や咳などの症状があるときは、早目に「かかりつけ医」または「受診相談センター」にご相談ください。
- 感染力や重症化リスクが高いとされるN501Y変異株の感染のリスクが常に身の回りにあるという意識を持ち、マスク（不織布製が望ましい）の正しい着用、消毒、三密の回避、換気の励行など基本的な感染防止対策をこれまで以上に徹底してください。
- 混雑する時間帯や混雑する場所など、人の集まる場所自体を避けてください。
- 県境をまたぐ移動は控えてください。とくに緊急事態宣言やまん延防止等重点措置の対象区域への往来は控えてください。
- 仕事は、できる限りテレワークやオンラインを活用してください。

2 飲食店事業者の皆様へ

- 従業員の健康管理をはじめ、業種別ガイドラインの遵守を徹底してください。
- マスク（不織布製が望ましい）の正しい着用を徹底してください。フェイスシールド、マウスシールドはマスクの代用品にはなりません。
- カラオケのある飲食店では、飲酒を伴うカラオケを控えるよう呼びかけてください。

3 飲食店をご利用の皆様へ

- マスクを外した会話、飲食、カラオケが最大の感染リスクであるとの意識を持ってください。
- カラオケを利用する場合は、マスクの着用を徹底し、歌う人とそれ以外の人の距離をできるだけ離すとともに換気に努めてください。
- 飲食は、家族やいつも一緒にいる人と少人数短時間で行ってください。また、はしご酒・深酒などは控えてください。

令和3年5月22日

山形県知事 吉 村 美栄子
南陽市長 白 岩 孝 夫

県と南陽市の今後の感染拡大防止策について

1 人流の抑制対策

(山形県と南陽市)

- 市民に対する不要不急の外出自粛の要請

(南陽市)

- 市内の小中学校の臨時休業：5月21日(金)～5月25日(火)
- 市内の市立幼稚園・保育園・児童館・学童保育施設の臨時休園等
：5月21日(金)～5月25日(火)
- 市有施設の使用休止：5月21日(金)～6月3日(木)
※新型コロナウイルスワクチン接種会場等を除く
- 市主催イベントの中止・延期：5月21日(金)～6月3日(木)

(山形県)

- 市内の高等学校について
 - ・活動休止：5月21日(金) 14時～5月23日(日)
 - ・ICT等を活用した在宅学習：5月24日(月)～5月25日(火)

2 南陽市民に対する感染防止対策の強化

(南陽市)

- 市民を対象とした無料PCR検査の実施
：5月23日(日)～6月3日(木)

3 飲食店に対する営業時間短縮要請

(南陽市)

- 市独自の飲食店に対する営業時間短縮要請及び協力金支給の検討

(山形県)

- 市独自の営業時間短縮要請に対する財政的支援の検討

4 検査・医療提供体制の柔軟な対応

(山形県)

- 濃厚接触者等に対する幅広いPCR検査の実施
- 医療提供体制の広域連携

以上

「県民の皆様及び事業者の皆様へのお願い」について 新旧対照表

現 行	見直し後
<p>県民の皆様及び事業者の皆様へのお願い</p>	<p>県民の皆様及び事業者の皆様へのお願い</p>
<p>全国では、<u>5月16日から緊急事態措置区域に北海道、岡山県及び広島県の3道県が、まん延防止等重点措置区域に群馬県、石川県及び熊本県の3県が追加されるなど、国内における感染の再拡大が進んでおります。</u></p> <p>また、県内では、従来株から感染力や重症化リスクが高いとされる変異株への置き換わりが進んでおり、<u>高等学校の部活動や、カラオケ設備を提供する飲食店</u>を起因とするクラスターが発生するなど、感染再拡大の傾向が見られます。</p> <p>つきましては、引き続き感染拡大の防止を図るため、以下のことについて御理解、御協力をお願いします。</p> <p>1 (略)</p> <p>2 感染が多い地域との往来について</p> <ul style="list-style-type: none"> ・ 政府の緊急事態宣言の対象区域（北海道、東京都、愛知県、京都府、大阪府、兵庫県、岡山県、広島県、福岡県）やまん延防止等重点措置の対象区域（群馬県、埼玉県、千葉県、神奈川県、石川県、岐阜県、三重県、<u>愛媛県、熊本県、沖縄県</u>）との往来は、控えてください。（群馬県、石川県、熊本県は6月13日まで、その他の都道府県は5月31日まで） ・ 直近1週間の10万人あたりの陽性者数が15人以上（政府のステージⅢの指標）となっている地域(※)との往来は十分に注意してください。 <p>※ 5月<u>14日</u>現在で直近1週間の10万人あたりの陽性者数が15人以上の地域 <u>青森県、福島県、滋賀県、奈良県、山口県、徳島県、香川県、佐賀県、長崎県、大分県、宮崎県、鹿児島県</u></p> <p>(以下略)</p>	<p>全国では、<u>感染者数が減少や上げ止まりの動きがみられる地域がある一方で、5月23日から緊急事態措置区域に新たに沖縄県が追加されるなど、増加傾向にある地域もあり、全国の感染者数は明確に減少に転じていないところです。</u></p> <p>また、県内では、従来株から感染力や重症化リスクが高いとされる変異株への置き換わりが進んでおり、高等学校の部活動や、飲食店を起因とするクラスターが発生するなど、感染再拡大の傾向が見られます。</p> <p>つきましては、引き続き感染拡大の防止を図るため、以下のことについて御理解、御協力をお願いします。</p> <p>1 (略)</p> <p>2 感染が多い地域との往来について</p> <ul style="list-style-type: none"> ・ 政府の緊急事態宣言の対象区域（北海道、東京都、愛知県、京都府、大阪府、兵庫県、岡山県、広島県、福岡県、<u>沖縄県</u>）やまん延防止等重点措置の対象区域（群馬県、埼玉県、千葉県、神奈川県、石川県、岐阜県、三重県、熊本県）との往来は、控えてください。（群馬県、石川県、熊本県は6月13日まで、<u>沖縄県は6月20日まで</u>、その他の都道府県は5月31日まで） ・ 直近1週間の10万人あたりの陽性者数が15人以上（政府のステージⅢの指標）となっている地域(※)との往来は十分に注意してください。 <p>※ 5月<u>21日</u>現在で直近1週間の10万人あたりの陽性者数が15人以上の地域 <u>青森県、茨城県、富山県、静岡県、滋賀県、奈良県、山口県、香川県、佐賀県、大分県、宮崎県、鹿児島県</u></p> <p>(以下略)</p>