

山形県新型コロナウイルス感染症に係る危機対策本部 第33回本部員会議

日時 令和3年6月2日（水）

午後3時15分～

場所 県庁5階 502会議室

次 第

1 開 会

2 あいさつ

3 協 議

(1) 新型コロナウイルス感染症の発生状況等について

(2) 南陽市と連携した感染拡大防止の取組みについて

・ 南陽市の感染状況について

・ 県と南陽市の合同要請の取扱いについて

(3) その他

4 閉 会

新型コロナウイルス感染症の状況と対応について

1 感染者の発生状況（PCR検査により陽性と判定され医師の確定診断を受けた者）

（1）世界の状況（厚生労働省発表：5月31日0時時点）〔192国・地域〕

感染者数計 170,188,929人（前日比 +403,916人）

うち死亡者 3,538,237人（前日比 + 8,035人）

< 国別内訳（日本+感染者が多い10カ国） >

国・地域	感染者	死亡者	国・地域	感染者	死亡者	国・地域	感染者	死亡者
日本	744,487	12,967	フランス	5,728,418	109,562	イタリア	4,216,003	126,046
米国	33,258,623	594,430	トルコ	5,242,911	47,405	アルゼンチン	3,753,609	77,456
インド	27,894,800	325,972	ロシア	5,005,171	119,130	ドイツ	3,687,715	88,431
ブラジル	16,515,120	461,931	英国	4,499,937	128,043	その他※	721	15

※ 「その他」は、国際輸送案件（うち、クルーズ船「ダイヤモンド・プリンセス」の感染者712人、死亡者13人）

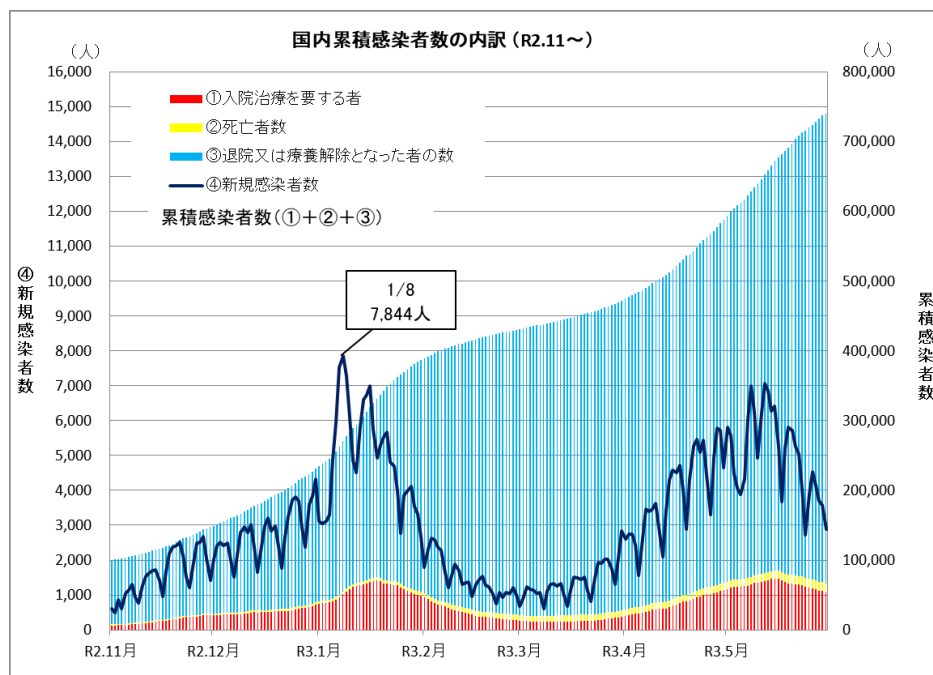
（2）国内の状況（厚生労働省発表：5月31日0時時点）〔47都道府県〕

感染者数計 744,487人（前日比 +2,813人）

うち死亡者 12,967人（前日比 + 47人）

都道府県	感染者	都道府県	感染者	都道府県	感染者	都道府県	感染者
北海道	37,680 (+288)	東京都	160,695 (+448)	滋賀県	5,076 (+39)	香川県	1,997 (+5)
青森県	2,341 (+1)	神奈川県	61,377 (+233)	京都府	15,731 (+45)	愛媛県	2,712 (+6)
岩手県	1,436 (+9)	新潟県	3,198 (+19)	大阪府	99,621 (+197)	高知県	1,448 (+25)
宮城県	8,850 (+10)	富山県	1,863 (+6)	兵庫県	39,577 (+97)	福岡県	34,038 (+152)
秋田県	755	石川県	3,727 (+14)	奈良県	7,876 (+18)	佐賀県	2,500 (+6)
山形県	1,956 (+8)	福井県	1,037	和歌山県	2,617 (+5)	長崎県	2,889 (+13)
福島県	4,570 (+12)	山梨県	1,522	鳥取県	463	熊本県	6,212 (+30)
茨城県	9,718 (+28)	長野県	4,778 (+10)	島根県	540 (+5)	大分県	3,356 (+23)
栃木県	6,329 (+26)	岐阜県	8,745 (+54)	岡山県	7,319 (+27)	宮崎県	3,019
群馬県	7,813 (+19)	静岡県	8,345 (+42)	広島県	10,445	鹿児島県	3,316 (+31)
埼玉県	43,710 (+122)	愛知県	46,786 (+347)	山口県	2,910 (+8)	沖縄県	16,902 (+271)
千葉県	37,057 (+92)	三重県	4,892 (+19)	徳島県	1,631 (+1)	その他※	3,112 (+2)
						計	744,487 (+2,813)

※ 海外在住で一時帰国して発症した人や外国人等（検疫所職員、空港検疫を含む）及び過去の感染者数の修正分。



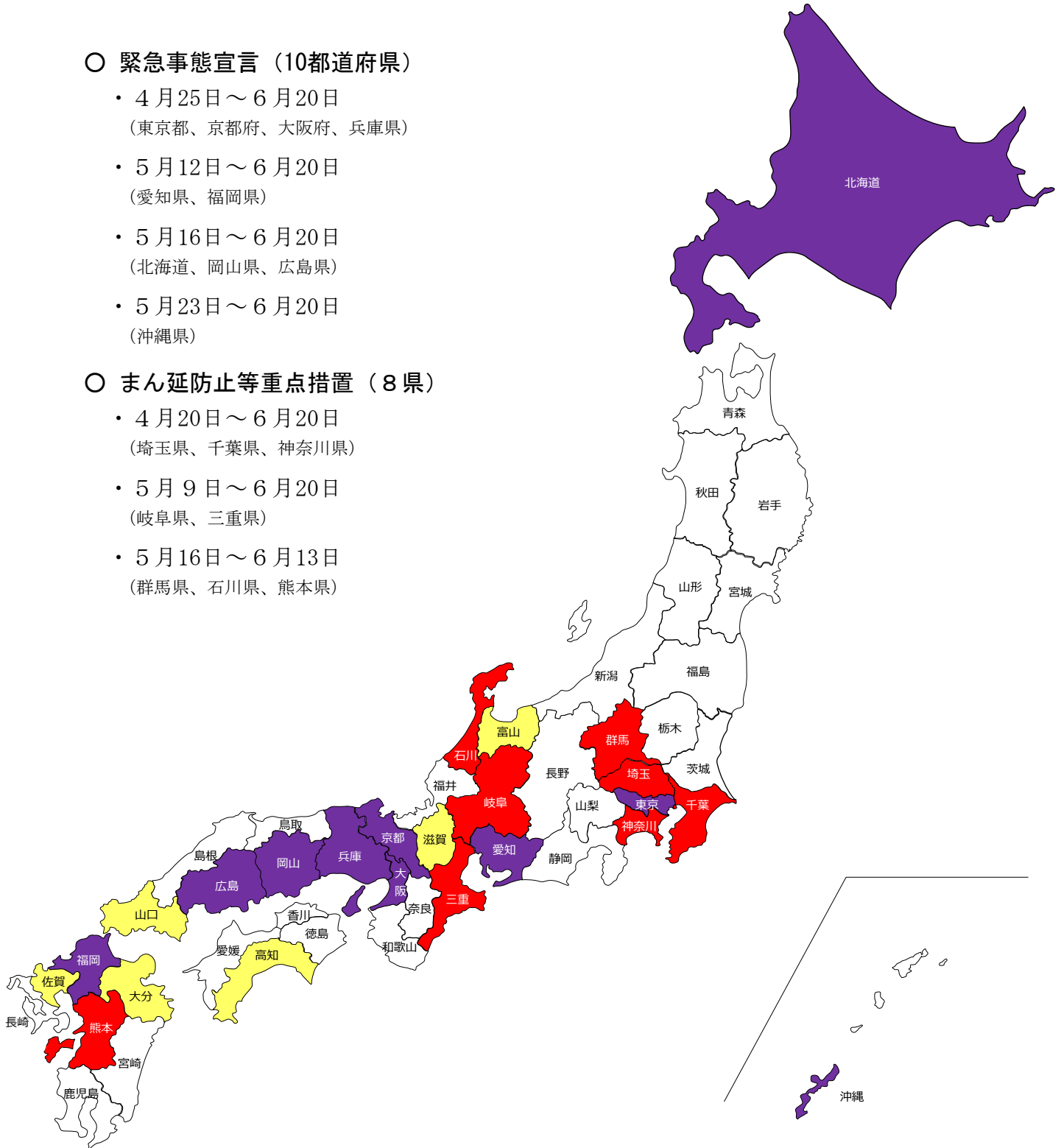
緊急事態宣言・まん延防止等重点措置実施区域等

○ 緊急事態宣言（10都道府県）

- ・ 4月25日～6月20日
（東京都、京都府、大阪府、兵庫県）
- ・ 5月12日～6月20日
（愛知県、福岡県）
- ・ 5月16日～6月20日
（北海道、岡山県、広島県）
- ・ 5月23日～6月20日
（沖縄県）

○ まん延防止等重点措置（8県）

- ・ 4月20日～6月20日
（埼玉県、千葉県、神奈川県）
- ・ 5月9日～6月20日
（岐阜県、三重県）
- ・ 5月16日～6月13日
（群馬県、石川県、熊本県）



緊急事態措置実施区域

（北海道、東京都、愛知県、京都府、大阪府、兵庫県、岡山県、広島県、福岡県、沖縄県）



まん延防止等重点措置実施区域

（群馬県、埼玉県、千葉県、神奈川県、石川県、岐阜県、三重県、熊本県）

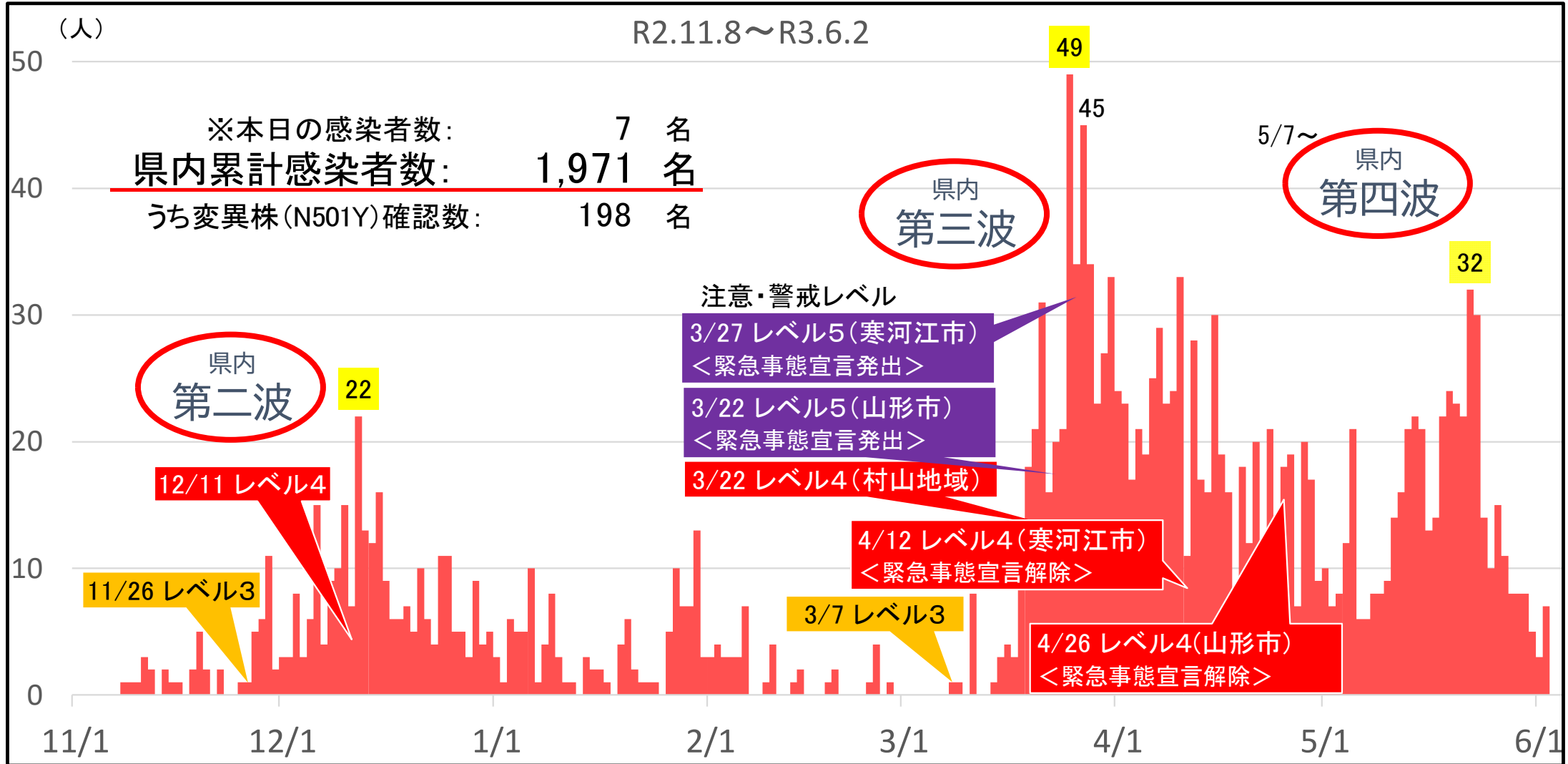


直近1週間の10万人あたりの新規陽性者数が15人以上の地域（5月28日現在）

（富山県、滋賀県、山口県、高知県、佐賀県、大分県）

県内における新型コロナウイルス感染症の現状

1 感染者の推移 (抜粋)



2 病床のひっ迫状況（6月2日午前現在の入院患者数等）

(1) 入院患者数 81人 うち60歳以上 37人 (45.7%) ※ほか調整中 6人

(2) 宿泊療養者数 7人

病院名	県立中央病院	山形大学附属病院	県立河北病院	県立新庄病院	公立置賜総合病院	日本海総合病院	その他	確保病床合計
病床数 (うち重症病床)	47 (8)	27 (6)	6	9	34 (4)	41 (8)	73	237 (26)
現在の入院患者数 (うち重症)	21 (1)	5 (1)	1		26 (1)	6 (1)	22	81 (4)
病床占有率	44.7%	18.5%	16.7%		76.5%	14.6%	30.1%	34.2%

(3) 自宅療養者数 27人

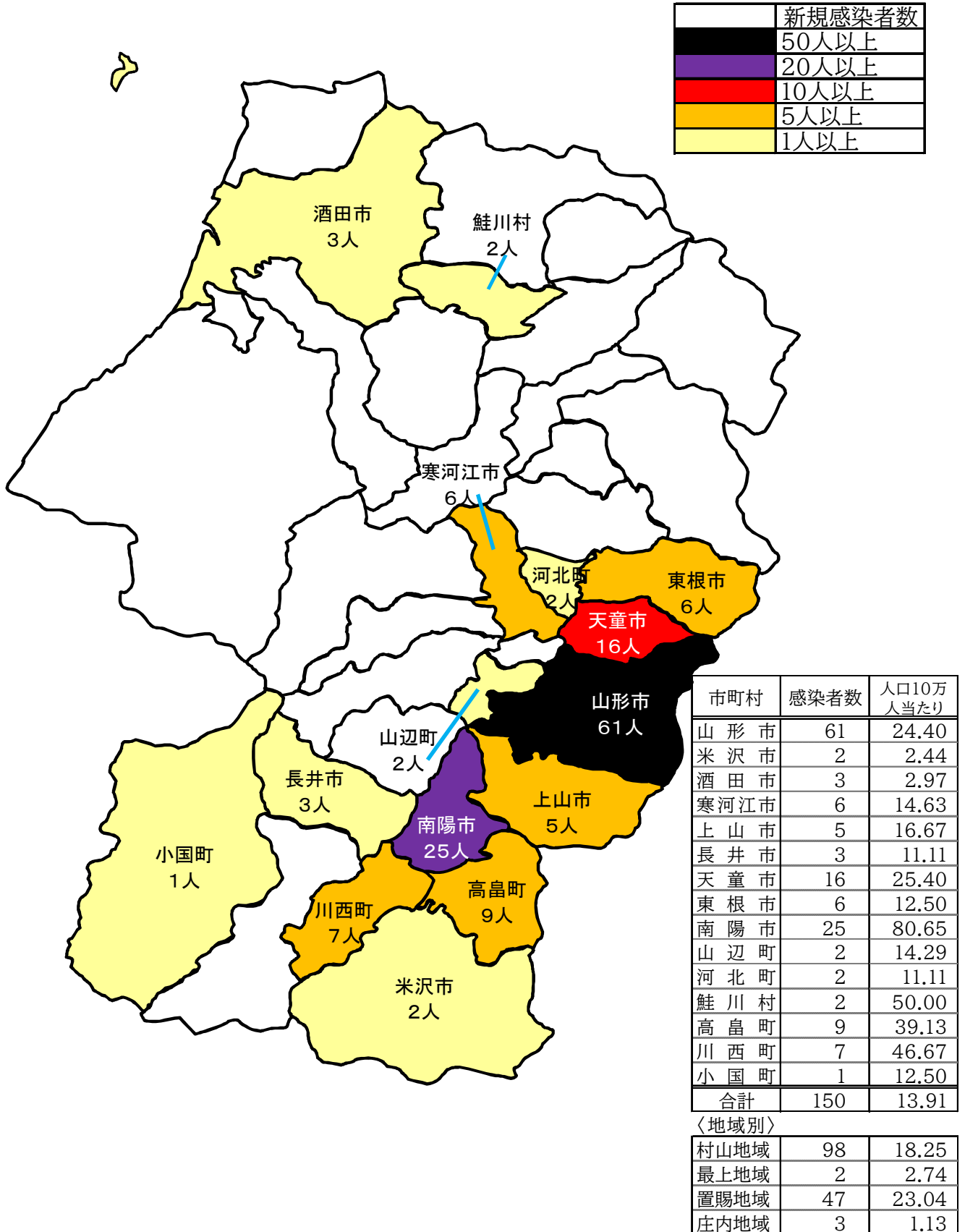
(4) 死亡者合計 42人

3 置賜地域の新型コロナウイルス感染症患者の入院先（6月2日現在）

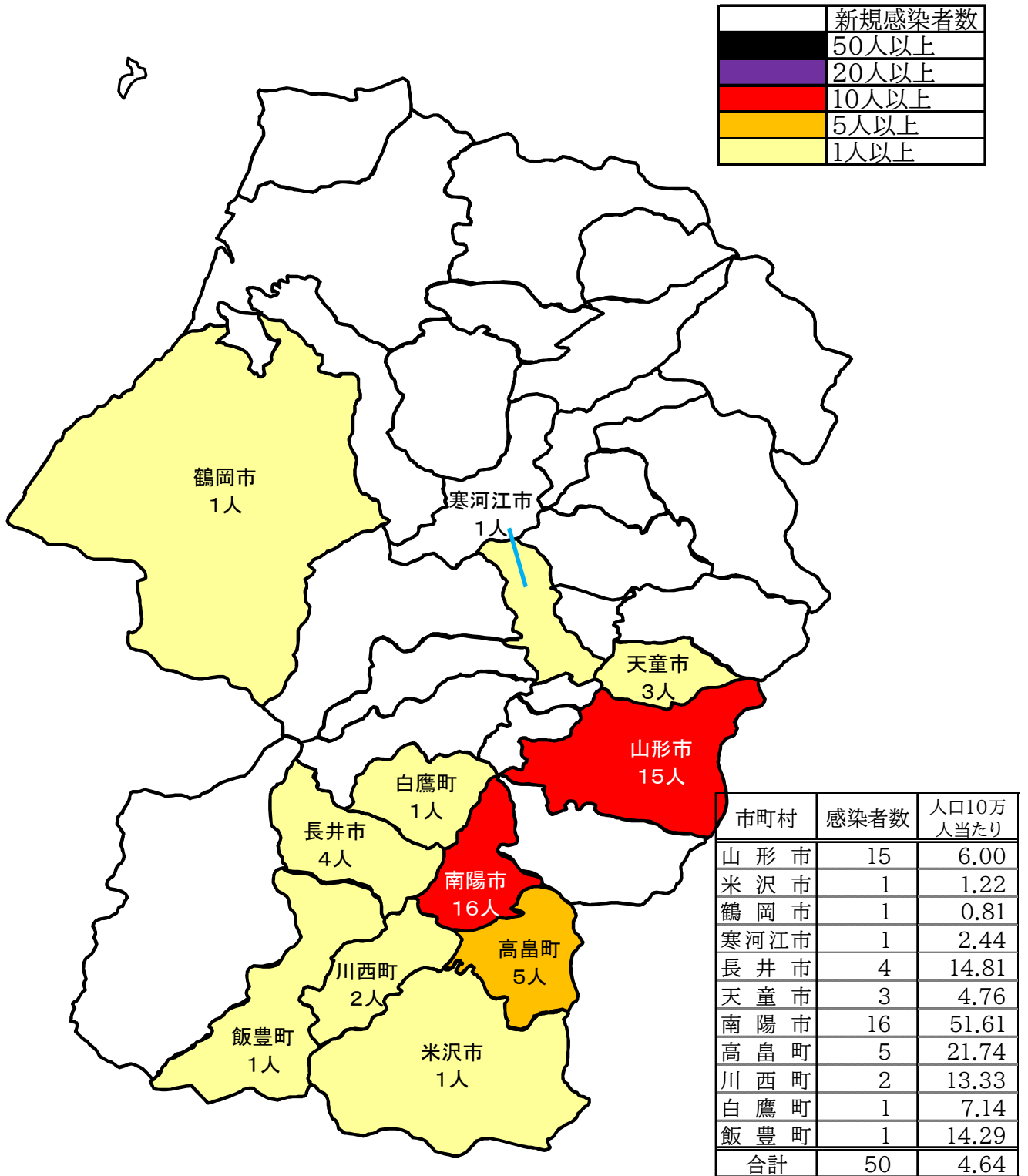
入院先 →	置賜地域の病院		村山地域の病院			合計
	公立置賜総合病院	その他	山形県立中央病院	山形大学附属病院	その他	
入院中の患者数(※)	26	6	4	2	1	39
うち 南陽市の患者数	15	3	1	1	-	20

(※)置賜地域の患者数（県外から置賜地域に出張中に診断された者 1名を含む）

居住地市町村別の新規感染者数〈5/16～5/22公表〉



居住地市町村別の新規感染者数〈5/27～6/2公表〉



〈地域別〉

地域	感染者数	人口10万人当たり
村山地域	19	3.54
最上地域		
置賜地域	30	14.71
庄内地域	1	0.38

本県の各種指標の推移

レベル4 (村山地域)

レベル3 (3/7~)

注意・警戒レベル

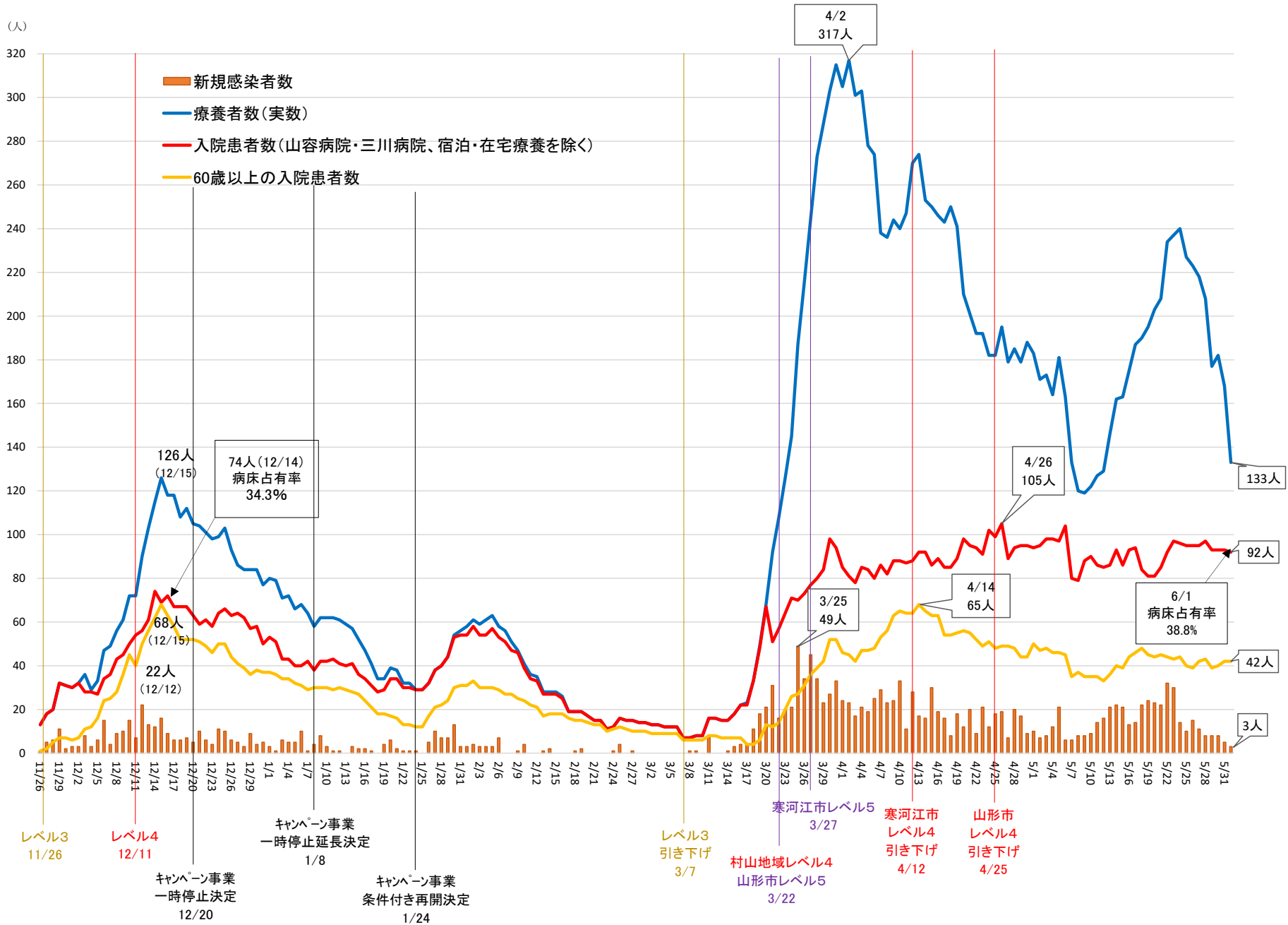
↓ 県と南陽市の合同要請

	5/3 (月)	5/4 (火)	5/5 (水)	5/6 (木)	5/7 (金)	5/8 (土)	5/9 (日)	5/10 (月)	5/11 (火)	5/12 (水)	5/13 (木)	5/14 (金)	5/15 (土)	5/16 (日)	5/17 (月)	5/18 (火)	5/19 (水)	5/20 (木)	5/21 (金)	5/22 (土)	5/23 (日)	5/24 (月)	5/25 (火)	5/26 (水)	5/27 (木)	5/28 (金)	5/29 (土)	5/30 (日)	5/31 (月)	6/1 (火)	レベル3	レベル4
① 感染経路不明者数 (1週間あたり)	7	6	7	5	6	5	5	5	5	6	7	11	12	12	13	14	11	9	13	14	18	19	23	20	17	15	14	8	7	9	①が1人/ 週以上か つ②が1 人以上	①が2人/ 週以上か つ②が3 人以上
② 重症入院患者数	4	4	4	3	3	5	6	6	6	6	5	5	5	5	5	5	5	5	5	5	5	5	5	6	6	5	5	5	5	5	(参酌 指標)	(参酌 指標)
③ 直近1週間の 新規感染者数	78	83	84	73	70	68	69	70	72	67	82	98	111	116	121	129	137	139	139	150	167	167	155	146	134	120	96	74	65	58	(参酌 指標)	(参酌 指標)
④ 60歳以上の 入院患者数	48	46	46	45	35	37	35	35	35	33	36	40	39	44	46	48	45	44	45	44	43	44	40	39	42	43	39	40	42	42	(参酌 指標)	(参酌 指標)
※入院患者数に占める 60歳以上入院患者数	49.0%	46.9%	47.4%	43.3%	43.8%	46.8%	39.8%	38.9%	40.7%	38.8%	41.9%	43.0%	45.3%	47.3%	48.9%	57.1%	55.6%	54.3%	52.9%	47.8%	44.3%	45.8%	42.1%	41.1%	44.2%	44.3%	41.9%	43.0%	45.2%	45.7%		
(参考)新規感染者数	8	12	21	6	6	8	8	9	14	16	21	22	21	13	14	22	24	23	22	32	30	14	10	15	11	8	8	8	5	3		
(参考)入院患者数	98	98	97	104	80	79	88	90	86	85	86	93	86	93	94	84	81	81	85	92	97	96	95	95	95	97	93	93	93	92		

1 病床のひっ迫具合	政府のステージの 目安																														
(病床全体)																															
最大確保病床 の占有率	41.4%	41.4%	40.9%	43.9%	33.8%	33.3%	37.1%	36.3%	34.6%	34.2%	35.0%	38.0%	35.9%	38.8%	39.2%	35.0%	34.2%	34.2%	35.9%	38.8%	40.9%	40.5%	40.1%	40.1%	40.1%	40.9%	39.2%	39.2%	39.2%	38.8%	20%以上 50%以上
公立置賜総合病院	11.8%	17.6%	20.6%	26.5%	23.5%	29.4%	26.5%	29.4%	26.5%	26.5%	23.5%	29.4%	32.4%	32.4%	26.5%	35.3%	29.4%	38.2%	41.2%	47.1%	55.9%	58.8%	61.8%	55.9%	58.8%	70.6%	76.5%	76.5%	73.5%	82.4%	
入院率	56.6%	59.8%	53.6%	63.8%	60.2%	65.8%	74.0%	73.8%	67.7%	65.9%	58.9%	57.4%	52.8%	53.1%	50.3%	44.2%	41.5%	39.9%	40.9%	39.3%	40.9%	40.0%	41.9%	42.6%	43.6%	46.6%	52.5%	51.1%	55.4%	69.2%	40%以下 25%以下
(重症者用病床)																															
最大確保病床 の占有率	15.4%	15.4%	15.4%	11.5%	11.5%	19.2%	23.1%	23.1%	23.1%	23.1%	19.2%	19.2%	19.2%	19.2%	19.2%	19.2%	19.2%	19.2%	19.2%	19.2%	19.2%	19.2%	23.1%	23.1%	19.2%	19.2%	19.2%	19.2%	19.2%	19.2%	20%以上 50%以上
2 療養者数 (人口10万人あたり)	16.05	15.21	16.79	15.12	12.34	11.13	11.04	11.32	11.78	11.97	13.54	15.03	15.12	16.23	17.35	17.63	18.09	18.83	19.29	21.71	21.99	22.26	21.06	20.69	20.22	19.29	16.42	16.88	15.58	12.34	20人以上 30人以上
3 PCR陽性率	3.3%	3.3%	3.3%	3.3%	3.3%	2.9%	2.9%	2.9%	2.9%	2.9%	2.9%	3.7%	3.7%	3.7%	3.7%	3.7%	3.7%	3.7%	3.1%	3.1%	3.1%	3.1%	3.1%	3.1%	3.1%	3.1%	5.0%	5.0%	5.0%	5.0%	5%以上 10%以上
4 1週間の感染者数 (人口10万人あたり)	7.24	7.70	7.79	6.77	6.49	6.31	6.40	6.49	6.68	6.22	7.61	9.09	10.30	10.76	11.22	11.97	12.71	12.89	12.89	13.91	15.49	15.49	14.38	13.54	12.43	11.13	8.91	6.86	6.03	5.38	15人/週 25人/週
5 感染経路不明割合 (1週間あたり)	9.0%	7.2%	8.3%	6.8%	8.6%	7.4%	7.3%	7.1%	6.9%	9.0%	8.5%	11.2%	10.8%	10.3%	10.7%	10.9%	8.1%	6.5%	9.4%	9.3%	10.8%	11.4%	14.8%	13.7%	12.7%	12.5%	14.6%	10.8%	10.8%	15.5%	50%以上

(参考指標)																															
直近1週間と 先週1週間の比較	少ない	少ない	少ない	少ない	少ない	少ない	少ない	少ない	少ない	少ない	少ない	多い	多い	多い	多い	多い	多い	多い	多い	多い	多い	多い	多い	多い	少ない	少ない	少ない	少ない	少ない	少ない	

本県の各種指標の推移(11/26～)



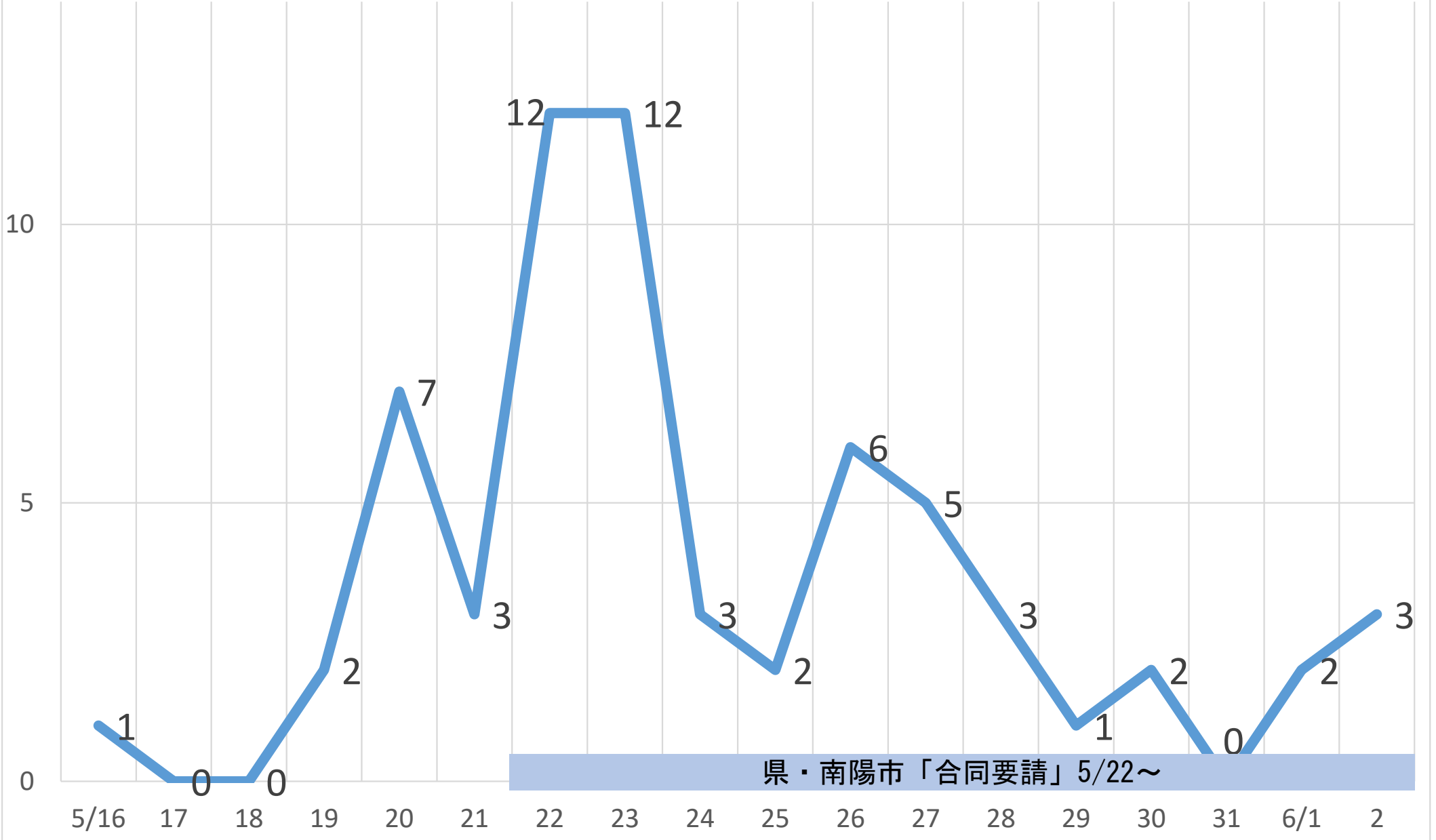
北海道・東北・新潟各道県及び首都圏の新規感染者数

		5/2 (日)	5/3 (月)	5/4 (火)	5/5 (水)	5/6 (木)	5/7 (金)	5/8 (土)	5/9 (日)	5/10 (月)	5/11 (火)	5/12 (水)	5/13 (木)	5/14 (金)	5/15 (土)	5/16 (日)	5/17 (月)	5/18 (火)	5/19 (水)	5/20 (木)	5/21 (金)	5/22 (土)	5/23 (日)	5/24 (月)	5/25 (火)	5/26 (水)	5/27 (木)	5/28 (金)	5/29 (土)	5/30 (日)	5/31 (月)	6/1 (火)	直近 1週間 合計	直近 1週間 10万人 あたり
北海道・東北・新潟各道県	北海道	326	114	233	181	320	248	403	506	409	421	529	712	593	566	491	372	533	604	681	727	658	605	366	459	551	570	423	442	288	279	254	2,807	53.47
	青森	22	12	8	23	38	24	43	13	32	25	35	22	31	16	10	29	28	24	66	29	19	11	20	34	51	20	32	25	1	11	16	156	12.52
	岩手	22	18	14	9	28	20	17	15	13	18	16	16	24	28	17	18	16	18	25	13	19	11	9	13	15	16	11	20	9	6	6	83	6.76
	宮城	54	25	24	24	32	37	47	32	14	33	53	18	33	32	31	24	31	33	28	29	21	10	8	18	22	24	22	17	10	4	20	119	5.16
	秋田	12	14	11	19	6	16	23	15	5	19	23	7	19	15	4	4	19	7	9	6	7	1	1	8	3	2	0	0	0	0	3	8	0.83
	山形	7	8	12	21	6	6	8	8	9	14	16	21	22	21	13	14	22	24	23	22	32	30	14	10	15	11	8	8	8	5	3	58	5.38
	福島	56	49	43	52	38	71	69	72	68	40	93	53	40	60	31	23	20	43	37	31	26	21	22	13	28	18	15	17	11	13	5	107	5.80
	新潟	30	47	19	29	20	28	50	38	23	55	49	49	30	42	34	11	33	32	26	31	32	33	21	28	24	23	17	20	19	8	23	134	6.03
首都圏	埼玉	290	198	185	165	179	238	285	279	155	278	259	289	257	246	216	135	186	192	228	182	181	164	83	128	164	130	105	155	122	67	114	857	11.66
	千葉	182	148	124	121	111	99	162	152	172	119	180	171	169	140	135	128	89	132	114	168	126	83	82	97	122	119	118	100	93	89	63	704	11.25
	東京	879	708	609	621	591	907	1,121	1,032	573	925	969	1,010	854	772	542	419	732	766	843	649	602	535	340	542	743	684	614	539	448	260	471	3,759	27.00
	神奈川	247	222	214	152	224	230	303	338	237	277	319	337	340	328	296	199	248	269	308	327	268	266	218	200	225	227	260	258	233	139	159	1,501	16.32
全国	5,898	4,465	4,194	4,064	4,374	6,053	7,241	6,488	4,940	6,242	7,050	6,876	6,264	6,419	5,257	3,679	5,228	5,818	5,721	5,253	5,037	4,044	2,711	3,896	4,534	4,137	3,707	3,596	2,877	1,793	2,643	23,287	18.46	

南陽市の新型コロナ感染者数の推移

令和3年6月2日

(人)



県・南陽市「合同要請」5/22～

南陽市 感染経路不明者の状況

↓ 県と南陽市の合同要請

		5/16 (日)	5/17 (月)	5/18 (火)	5/19 (水)	5/20 (木)	5/21 (金)	5/22 (土)	5/23 (日)	5/24 (月)	5/25 (火)	5/26 (水)	5/27 (木)	5/28 (金)	5/29 (土)	5/30 (日)	5/31 (月)	6/1 (火)	6/2 (水)
日単位	新規感染者数	1人	0人	0人	2人	7人	3人	12人	12人	3人	2人	6人	5人	3人	1人	2人	0人	2人	3人
	感染経路不明者数	0人	0人	0人	1人	1人	2人	0人	0人	1人	0人	1人	1人	0人	0人	1人	0人	調査中	調査中
累計 一週間	新規感染者数	1人	1人	1人	3人	10人	13人	25人	36人	39人	41人	45人	43人	43人	32人	22人	19人	19人	16人
	感染経路不明者数	0人	0人	0人	0人	0人	1人	2人	4人	4人	4人	4人	3人	2人	3人	3人	2人	3人	2人
	感染経路不明割合	0.0%	0.0%	0.0%	0.0%	0.0%	7.7%	8.0%	11.1%	10.3%	9.8%	8.9%	7.0%	4.7%	9.4%	13.6%	10.5%	15.8%	12.5%

令和3年6月2日

南陽市との合同要請の取扱い（案）

飲食店で発生した3件のクラスターについては収束しつつあり、新規感染者数は、5月28日以降、1桁前半で推移し、感染が確認されない日も見られるなど減少傾向にある。

一方で、6月2日現在の直近1週間の10万人あたりの新規陽性者数は51.61人であり、政府のステージⅣの指標（25人以上）を上回っている。

県全体の新規感染者数が減少していることから、県全体の病床占有率の上昇は見られないものの、公立置賜総合病院の病床占有率（6月2日現在76.5%）が高止まりしており、置賜地域の医療提供体制のひっ迫具合については、引き続き注視が必要な状況となっている。

これらのことを総合的に判断し、南陽市との合同要請を「**6月4日から1週間程度延長**」し、感染状況を十分に見極めることとする。

以上

「山形県と南陽市の合同要請」について 新旧対照表

現 行	見直し後
<p data-bbox="412 204 797 236">山形県と南陽市の合同要請</p> <p data-bbox="103 300 1097 520"><u>南陽市内の飲食店における新型コロナウイルス感染症のクラスターの発生等により、南陽市及びその近隣市町における新規感染者が急増し、医療提供体制のひっ迫が懸念されることから、6月3日までの過ごし方について、南陽市民や事業者の皆様に対して、県と南陽市が合同で要請を行います。</u></p> <p data-bbox="152 673 215 705">(略)</p> <p data-bbox="134 769 421 801"><u>令和3年5月22日</u></p> <p data-bbox="685 817 1102 896">山形県知事 吉 村 美栄子 南陽市長 白 岩 孝 夫</p>	<p data-bbox="1435 204 1821 236">山形県と南陽市の合同要請</p> <p data-bbox="1128 300 2123 520"><u>南陽市内の飲食店で発生した新型コロナウイルス感染症のクラスターについては、家庭内や地域での新規感染者数は減少しているものの、いまだ収束には至っておらず、また、置賜地域の医療提供体制がひっ迫していることから、南陽市との合同要請を6月4日から一週間程度延長します。</u></p> <p data-bbox="1128 536 2123 616"><u>つきましては、南陽市民や事業者の皆様は、改めて、以下のことについて御理解、御協力をお願いします。</u></p> <p data-bbox="1178 673 1240 705">(略)</p> <p data-bbox="1160 769 1420 801"><u>令和3年6月2日</u></p> <p data-bbox="1711 817 2128 896">山形県知事 吉 村 美栄子 南陽市長 白 岩 孝 夫</p>

山形県と南陽市の合同要請（案）

南陽市内の飲食店で発生した新型コロナウイルス感染症のクラスターについては、家庭内や地域での新規感染者数は減少しているものの、いまだ収束には至っておらず、また、置賜地域の医療提供体制がひっ迫していることから、南陽市との合同要請を6月4日から一週間程度延長します。

つきましては、南陽市民や事業者の皆様は、改めて、以下のことについて御理解、御協力をお願いします。

1 南陽市民の皆様へ

- 南陽市全域で不要不急の外出や移動は控えてください。
- 発熱や咳などの症状があるときは、早目に「かかりつけ医」または「受診相談センター」にご相談ください。
- 感染力や重症化リスクが高いとされるN501Y変異株の感染のリスクが常に身の回りにあるという意識を持ち、マスク（不織布製が望ましい）の正しい着用、消毒、三密の回避、換気の励行など基本的な感染防止対策をこれまで以上に徹底してください。
- 混雑する時間帯や混雑する場所など、人の集まるところ自体を避けてください。
- 県境をまたぐ移動は控えてください。とくに緊急事態宣言やまん延防止等重点措置の対象区域との往来は控えてください。
- 仕事は、できる限りテレワークやオンラインを活用してください。

2 飲食店事業者の皆様へ

- 従業員の健康管理をはじめ、業種別ガイドラインの遵守を徹底してください。
- マスク（不織布製が望ましい）の正しい着用を徹底してください。フェイスシールド、マウスシールドはマスクの代用品にはなりません。
- カラオケのある飲食店では、飲酒を伴うカラオケを控えるよう呼びかけてください。

3 飲食店をご利用の皆様へ

- マスクを外した会話、飲食、カラオケが最大の感染リスクであるとの意識を持ってください。
- カラオケを利用する場合は、マスクの着用を徹底し、歌う人とそれ以外の人の距離をできるだけ離すとともに換気に努めてください。
- 飲食は、家族やいつも一緒にいる人と少人数短時間で行ってください。また、はしご酒・深酒などは控えてください。

令和3年6月2日

山形県知事 吉 村 美栄子
南陽市長 白 岩 孝 夫

県と南陽市の感染拡大防止策について

■ 6月4日以降の取組み

○ 人流の抑制対策

(県と南陽市)

- ・ 南陽市民に対する不要不急の外出自粛の要請

○ 南陽市民に対する感染防止対策の強化

(南陽市)

- ・ クラスタ発生防止のための抗原検査キット(1,000人分)の備蓄【新規】

○ 検査・医療提供体制の柔軟な対応

(県)

- ・ 濃厚接触者等に対する幅広いPCR検査の実施
- ・ 医療提供体制の広域連携

(参考) 6月3日までの集中的な取組み

○ 人流の抑制対策

(南陽市)

- ・ 市内の小中学校、市立幼稚園等の臨時休業(5月28日まで)
- ・ 市有施設(ワクチン接種会場を除く)の使用休止
- ・ 市主催イベントの中止・延期

(県)

- ・ 市内高等学校の活動休止(5月23日まで)
- ・ 市内高等学校におけるICT等を活用した在宅学習(5月28日まで)

○ 南陽市民に対する感染防止対策の強化

(南陽市)

- ・ 市民を対象とした無料PCR検査の実施

○ 飲食店に対する営業時間短縮要請

(南陽市)

- ・ 市独自の飲食店に対する営業時間短縮要請及び、新型コロナウイルス感染症拡大防止協力金(15万円)の交付

(県)

- ・ 市独自の営業時間短縮要請に伴う協力金に対する財政支援(市負担の2分の1)