

山形県新型コロナウイルス感染症に係る危機対策本部 第30回本部員会議

日時 令和3年4月26日(月)
午後3時～
場所 県庁5階 502会議室

次 第

1 開 会

2 あいさつ

3 協 議

(1) 新型コロナウイルス感染症の発生状況等について

(2) 鶴岡市と連携した感染拡大防止の取組みについて

- ・ 鶴岡市の感染状況について
- ・ 県と鶴岡市の合同要請について

(3) その他

4 閉 会

新型コロナウイルス感染症の発生状況等について

1 感染者の発生状況 (PCR検査により陽性と判定され医師の確定診断を受けた者)

(1) 世界の状況 (厚生労働省発表: 4月25日0時時点) [192国・地域]

感染者数計 145,297,394人 (4月22日比 + 2,642,758人)

うち死亡者 3,083,606人 (4月22日比 + 41,601人)

< 国別内訳 (日本+感染者が多い10ヵ国) >

国・地域	感染者	死亡者	国・地域	感染者	死亡者	国・地域	感染者	死亡者
日本	562,141	9,913	フランス	5,502,014	102,655	イタリア	3,935,703	118,699
米国	31,991,750	571,197	ロシア	4,691,290	105,718	スペイン	3,468,617	77,591
インド	16,263,695	186,920	トルコ	4,550,820	37,672	ドイツ	3,276,871	81,492
ブラジル	14,237,078	386,416	英国	4,416,588	127,638	その他 ※	721	15

※ 「その他」は、国際輸送案件 (うち、クルーズ船「ダイヤモンド・プリンセス」の感染者712人、死亡者13人)

(2) 国内の状況 (厚生労働省発表: 4月25日0時時点) [47都道府県]

感染者数計 562,141人 (4月22日比 + 15,716人)

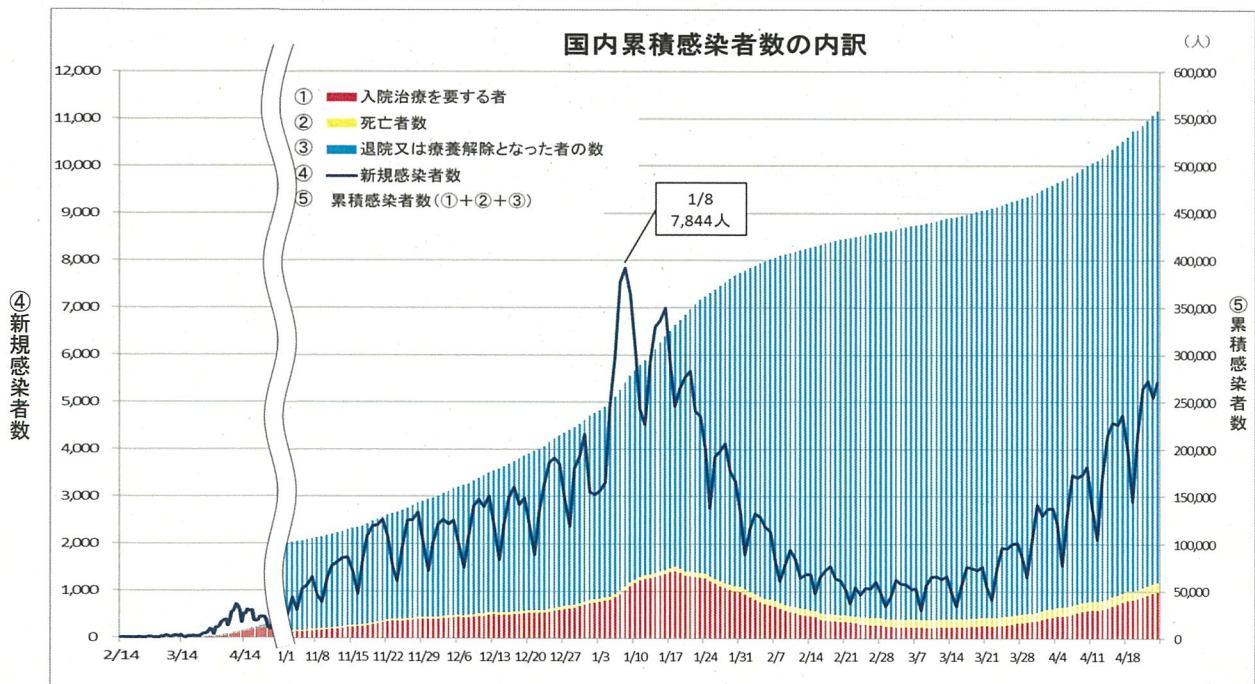
うち死亡者 9,913人 (4月22日比 + 149人)

都道府県	感染者	都道府県	感染者	都道府県	感染者	都道府県	感染者
北海道	23,160 (+471)	東京都	134,538 (+2,496)	滋賀県	3,499 (+176)	香川県	1,146 (+44)
青森県	1,462 (+86)	神奈川県	52,190 (+760)	京都府	11,427 (+274)	愛媛県	2,164 (+113)
岩手県	838 (+44)	新潟県	2,145 (+112)	大阪府	74,509 (+3,426)	高知県	982 (+9)
宮城県	7,867 (+137)	富山県	1,244 (+58)	兵庫県	28,131 (+1,672)	福岡県	21,260 (+751)
秋田県	413 (+18)	石川県	2,346 (+98)	奈良県	5,678 (+318)	佐賀県	1,452 (+32)
山形県	1,423 (+42)	福井県	843 (+64)	和歌山県	2,010 (+112)	長崎県	1,923 (+116)
福島県	3,181 (+120)	山梨県	1,113 (+18)	鳥取県	352 (+2)	熊本県	3,767 (+40)
茨城県	7,811 (+232)	長野県	3,715 (+135)	島根県	329 (+19)	大分県	1,578 (+163)
栃木県	5,199 (+71)	岐阜県	5,593 (+145)	岡山県	3,536 (+196)	宮崎県	2,124 (+71)
群馬県	5,686 (+120)	静岡県	6,284 (+76)	広島県	5,620 (+125)	鹿児島県	2,010 (+25)
埼玉県	36,673 (+669)	愛知県	31,394 (+887)	山口県	1,697 (+80)	沖縄県	12,069 (+322)
千葉県	32,357 (+426)	三重県	3,490 (+207)	徳島県	1,115 (+115)	その他 ※	2,798 (+23)
						計	562,141 (+15,716)

(参考) 退院又は療養解除※となった者の数 (()内は4月22日比増加人数)

※ 宿泊療養及び自宅療養からの解除

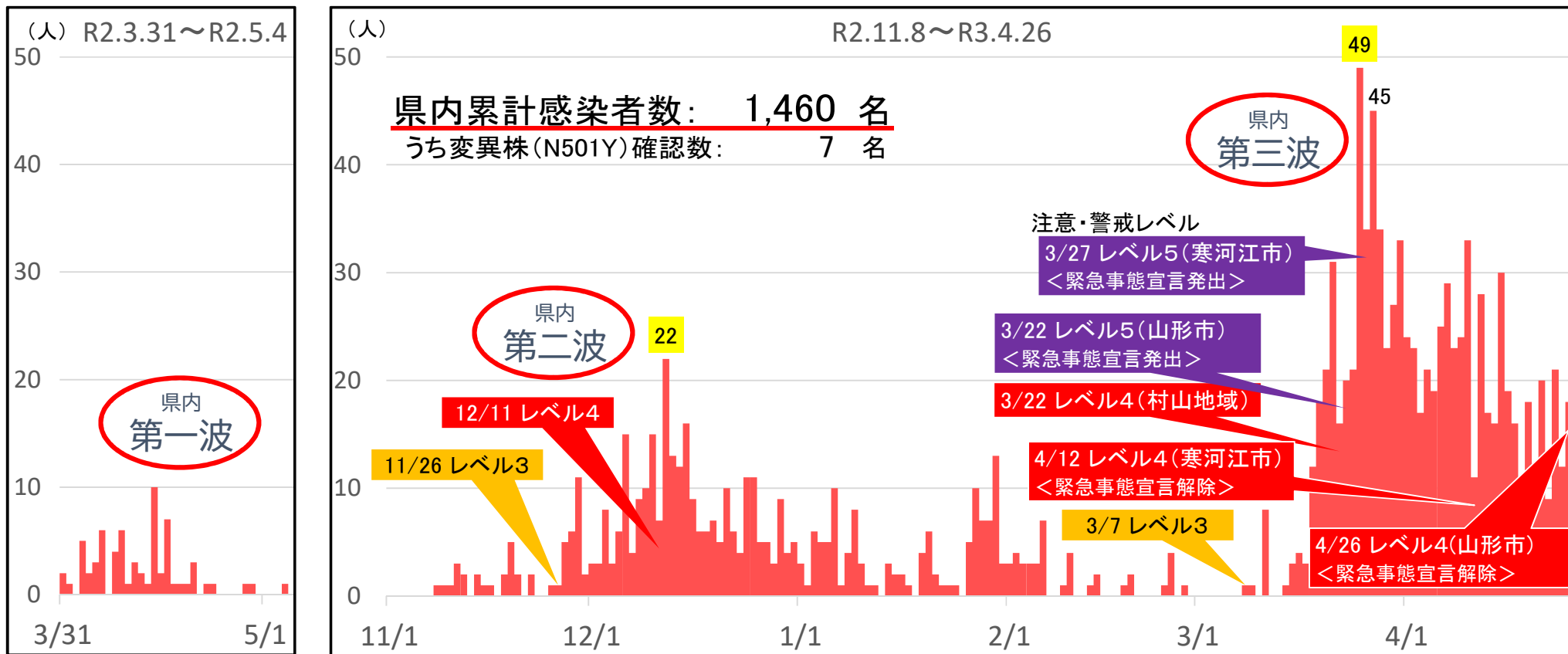
国内感染者	クルーズ船	計
501,609 (+9,941)	659 (+0)	502,268 (+9,941)



県内における新型コロナウイルス感染症の現状

令和3年4月26日

1 感染者の推移 (抜粋)



2 病床のひっ迫状況 (4月26日午前現在の入院患者数等)

(1) 入院患者数 **105 人** うち60歳以上 **55 人** (52.4%)

※ほか調整中 30 人

(2) 宿泊療養者数

10 人

(3) 自宅療養者数

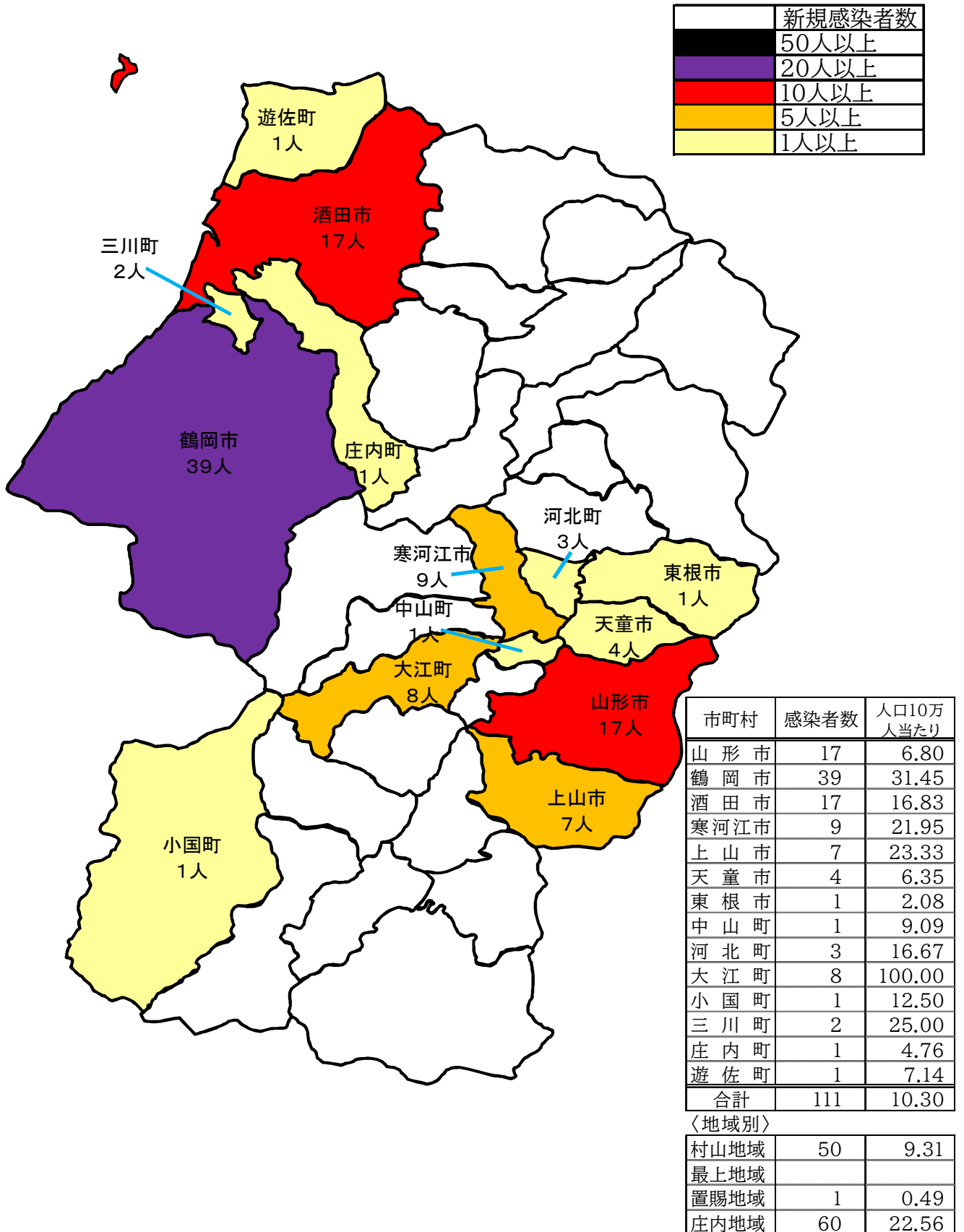
50 人

(4) 死亡者合計

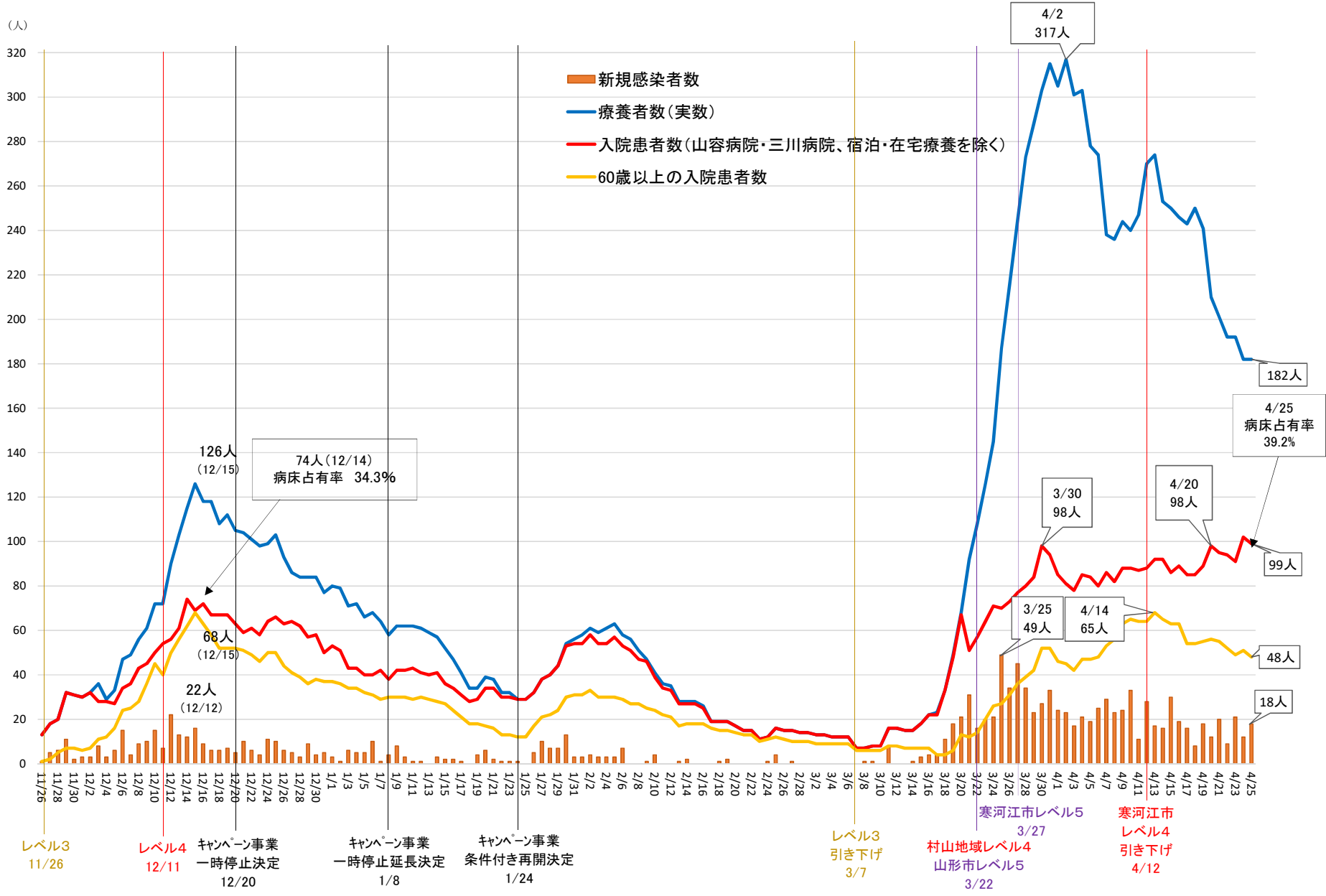
32 人

病院名	県立中央病院	山形大学附属病院	県立河北病院	県立新庄病院	公立置賜総合病院	日本海総合病院	その他	確保病床合計	確保病床以外
病床数	47	27	6	9	34	41	73	237	—
(うち重症病床)	(8)	(6)			(4)	(8)		(26)	—
現在の入院患者数	26	4	1		3	24	41	99	6
(うち重症)	(5)							(5)	
病床占有率	55.3%	14.8%	16.7%	0.0%	8.8%	58.5%	56.2%	41.8%	—

居住地市町村別の新規感染者数〈4/20～4/26公表〉



本県の各種指標の推移(11/26～)



北海道・東北・新潟各道県及び首都圏の新規感染者数

		3/26 (金)	3/27 (土)	3/28 (日)	3/29 (月)	3/30 (火)	3/31 (水)	4/1 (木)	4/2 (金)	4/3 (土)	4/4 (日)	4/5 (月)	4/6 (火)	4/7 (水)	4/8 (木)	4/9 (金)	4/10 (土)	4/11 (日)	4/12 (月)	4/13 (火)	4/14 (水)	4/15 (木)	4/16 (金)	4/17 (土)	4/18 (日)	4/19 (月)	4/20 (火)	4/21 (水)	4/22 (木)	4/23 (金)	4/24 (土)	4/25 (日)	直近 1週間 合計	直近 1週間 10万人 あたり	累計
北海道・東北・新潟各道県	北海道	69	62	74	46	56	76	57	57	66	53	71	63	72	79	83	116	69	58	60	77	101	98	109	98	78	106	124	153	158	160	110	889	16.93	23,270
	青森	8	3	12		6	81	8	19	12	10	6	22	11	12	13	15	4	14	19	19	45	13	26	6	15	16	40	32	27	27	20	177	14.21	1,482
	岩手	5	3	4	1	5	7	25	27	14	17	1	8	9	10	5	8	7	9	2	2	6	3	2	3	2	5	8	8	9	27	10	69	5.62	848
	宮城	153	129	134	125	121	149	188	107	131	117	62	74	122	97	170	109	72	34	72	96	53	68	65	28	21	55	74	78	25	36	31	320	13.88	7,900
	秋田	2	2				2	3	13				2	8	8	1	5	6	4	6	3	5	7	6	5	10	13	5	4	3	11	1	47	4.87	414
	山形	34	45	34	23	27	33	24	23	17	21	19	25	29	23	24	33	11	28	17	16	30	19	16	8	18	12	20	9	21	12	18	110	10.20	1,441
	福島	28	25	21	58	6	20	22	34	28	21	29	21	45	22	53	17	15	11	13	30	20	47	21	37	22	27	27	33	40	33	17	199	10.78	3,184
	新潟	17	16	12	8	28	33	25	30	17	23	10	20	34	33	28	27	20	9	32	37	36	40	33	24	12	34	48	31	44	37	32	238	10.71	2,177
首都圏	埼玉	135	124	114	102	107	152	132	163	149	135	86	116	157	154	131	142	139	95	156	145	188	163	207	166	118	207	227	233	207	229	211	1,432	19.48	36,884
	千葉	135	97	92	110	81	106	101	105	89	124	88	62	76	94	181	94	98	103	62	97	144	155	156	145	106	106	111	141	139	147	146	896	14.32	32,504
	東京	376	430	313	234	364	414	475	440	446	355	249	399	555	545	537	570	421	306	510	591	729	667	759	543	405	711	843	861	759	876	635	5,090	36.56	135,173
	神奈川	117	102	64	93	96	137	133	133	129	142	68	100	118	175	168	180	132	93	114	205	242	209	247	220	142	157	252	318	226	216	221	1,532	16.66	52,411
全国	2,013	2,025	1,753	1,300	2,077	2,831	2,595	2,741	2,753	2,451	1,554	2,635	3,456	3,405	3,467	3,630	2,758	2,094	3,444	4,302	4,570	4,519	4,722	4,032	2,893	4,328	5,280	5,459	5,113	5,606	4,607	33,286	26.38	543,799	

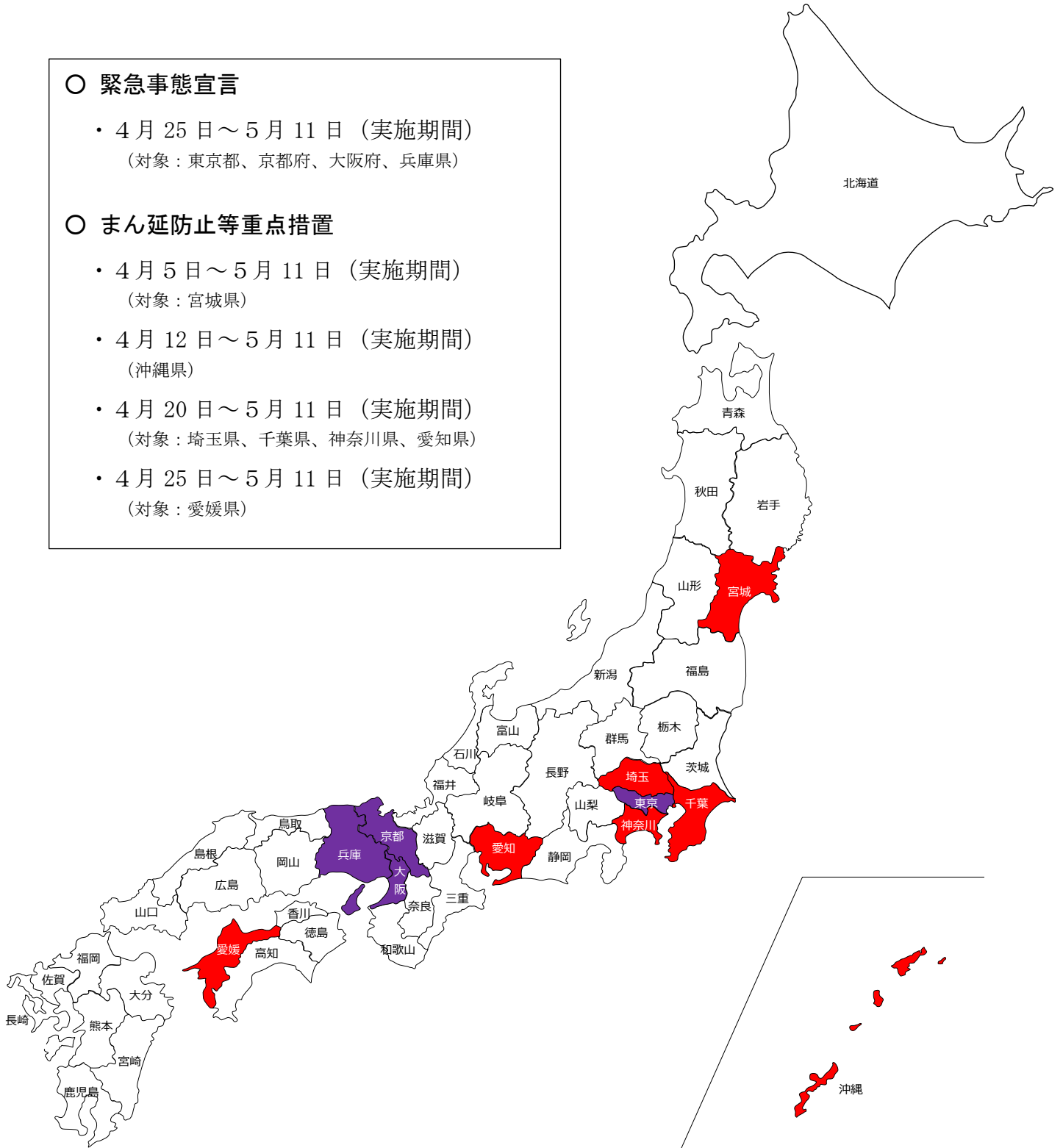
緊急事態宣言・まん延防止等重点措置実施地域（令和3年4月26日現在）


○ 緊急事態宣言


- ・ 4月25日～5月11日（実施期間）
（対象：東京都、京都府、大阪府、兵庫県）

○ まん延防止等重点措置

- ・ 4月5日～5月11日（実施期間）
（対象：宮城県）
- ・ 4月12日～5月11日（実施期間）
（沖縄県）
- ・ 4月20日～5月11日（実施期間）
（対象：埼玉県、千葉県、神奈川県、愛知県）
- ・ 4月25日～5月11日（実施期間）
（対象：愛媛県）



 まん延防止等重点措置実施地域
（宮城県、埼玉県、千葉県、神奈川県、愛知県、愛媛県、沖縄県）

 緊急事態宣言地域
（東京都、京都府、大阪府、兵庫県）

新規感染者数の推移

		4/1 (木)	4/2 (金)	4/3 (土)	4/4 (日)	4/5 (月)	4/6 (火)	4/7 (水)	4/8 (木)	4/9 (金)	4/10 (土)	4/11 (日)	4/12 (月)	4/13 (火)	4/14 (水)	4/15 (木)	4/16 (金)	4/17 (土)	4/18 (日)	4/19 (月)	4/20 (火)	4/21 (水)	4/22 (木)	4/23 (金)	4/24 (土)	4/25 (日)	4/26 (月)	
新規 感染者数	全県	24	23	17	21	19	25	29	23	24	33	11	28	17	16	30	19	16	8	18	12	20	9	21	12	18	19	
	鶴岡市														1	3	1							13	6	9	11	
	村山地域	20	21	16	21	19	23	25	20	21	33	10	28	16	15	25	12	15	5	10	11	13	4	7	6	2	7	
	最上地域						2																					
	置賜地域	4	2	1				4	3	2		1					1					1						
庄内地域										1			1	1	5	6	1	3	8	1	6	5	14	6	16	12		
直近1週間 の新規 感染者数	全県	220	209	181	168	164	162	158	157	158	174	164	173	165	152	159	154	137	134	124	119	123	102	104	100	110	111	
	鶴岡市														1	4	5	5	5	5	5	5	4	1	13	19	28	39
	村山地域	198	190	164	153	155	120	145	145	145	162	151	160	153	143	148	139	121	116	98	93	91	70	65	56	53	50	
	最上地域	1					2	2	2	2	2	2	2															
	置賜地域	13	12	11	9	8	7	11	10	10	9	10	10	10	6	3	2	2	1	1	1	2	2	1	1	1	1	
庄内地域	7	6	5	5	1					1	1	1	1	2	3	8	13	14	17	25	25	30	30	38	43	56	60	
直近1週間 の新規 感染者数 (人口10万 人当たり)	全県	20.41	19.39	16.79	15.58	15.21	15.03	14.66	14.56	14.66	16.14	15.21	16.05	15.31	14.10	14.75	14.29	12.71	12.43	11.50	11.04	11.41	9.46	9.65	9.28	10.20	10.30	
	鶴岡市														0.81	3.23	4.03	4.03	4.03	4.03	4.03	3.23	0.81	10.48	15.32	22.58	31.45	
	村山地域	36.87	35.38	30.54	28.49	28.86	22.35	27.00	27.00	27.00	30.17	28.12	29.80	28.49	26.63	27.56	25.88	22.53	21.60	18.25	17.32	16.95	13.04	12.10	10.43	9.87	9.31	
	最上地域	1.37					2.74	2.74	2.74	2.74	2.74	2.74	2.74															
	置賜地域	6.37	5.88	5.39	4.41	3.92	3.43	5.39	4.90	4.90	4.41	4.90	4.90	4.90	2.94	1.47	0.98	0.98	0.49	0.49	0.49	0.98	0.98	0.49	0.49	0.49	0.49	
庄内地域	2.63	2.26	1.88	1.88	0.38	0.38				0.38	0.38	0.38	0.38	0.75	1.13	3.01	4.89	5.26	6.39	9.40	9.40	11.28	11.28	14.29	16.17	21.05	22.56	

鶴岡市 感染経路不明者の状況

■ 鶴岡市

		4/1	4/2	4/3	4/4	4/5	4/6	4/7	4/8	4/9	4/10	4/11	4/12	4/13	4/14	4/15	4/16	4/17	4/18	4/19	4/20	4/21	4/22	4/23	4/24	4/25	4/26	
		(木)	(金)	(土)	(日)	(月)	(火)	(水)	(木)	(金)	(土)	(日)	(月)	(火)	(水)	(木)	(金)	(土)	(日)	(月)	(火)	(水)	(木)	(金)	(土)	(日)	(月)	
日単位	新規感染者数														1人	3人	1人								13人	6人	9人	11人
	感染経路不明者数														0人	0人	1人								0人	0人	調査中	調査中
累計 一週間	新規感染者数														1人	4人	5人	5人	5人	5人	5人	4人	1人	13人	19人	28人	39人	
	感染経路不明者数														0人	0人	0人	0人	1人	1人	1人	1人	1人	0人	0人	0人	0人	
	感染経路不明割合														0.0%	0.0%	0.0%	0.0%	20.0%	20.0%	20.0%	25.0%	100.0%	0.0%	0.0%	0.0%	0.0%	

令和3年4月26日

県と鶴岡市の合同要請について（案）

鶴岡市内の高等学校におけるクラスターの発生等により、新規感染者数が急激に増加し、医療提供体制のひっ迫が懸念されることから、県と鶴岡市が鶴岡市民に対して合同で要請を行うもの。

1 基本的な感染拡大防止策の徹底

感染のリスクが常に身の回りにあるという意識を持ち、正しいマスクの着用や、こまめな手洗い、消毒、3つの密を避けるなど、基本的な感染防止対策を徹底してください。

2 外出・部活動・帰省等について

- ① 鶴岡市全域で不要不急の外出や移動は控えてください。
- ② 特に混雑する時間帯や混雑する場所へは行かないでください。
- ③ 鶴岡市内に所在する中学校及び高等学校の部活動においては、他校等との交流や合宿等宿泊を伴う活動は控えてください。
- ④ 県境をまたぐ帰省や法事などの移動は、控えてください。
- ⑤ ご家族やご親族に、体調が悪い時の帰省や、感染が多い地域からの帰省は控え、電話やオンライン帰省を活用するようお伝えください。
- ⑥ 仕事は、できる限りテレワークやオンラインを活用してください。

以上