

# 山形県新型コロナウイルス感染症に係る危機対策本部 第31回本部員会議

日時 令和3年5月12日(水)  
午後3時～  
場所 県庁5階 502会議室

## 次 第

### 1 開 会

### 2 あいさつ

### 3 協 議

(1) 新型コロナウイルス感染症の発生状況等について

(2) 鶴岡市と連携した感染拡大防止の取組みについて

- ・鶴岡市における感染状況について
- ・県と鶴岡市の合同要請の取扱いについて

(3) その他

### 4 閉 会

新型コロナウイルス感染症の発生状況等について

1 感染者の発生状況（PCR検査により陽性と判定され医師の確定診断を受けた者）

（1）世界の状況（厚生労働省発表：5月10日0時時点）〔192国・地域〕

感染者数計 157,957,947人（前日比 +675,768人）

うち死亡者 3,289,113人（前日比 + 10,132人）

<国別内訳（日本+感染者が多い10カ国）>

国・地域	感染者	死亡者	国・地域	感染者	死亡者	国・地域	感染者	死亡者
日本	640,044	10,876	フランス	5,838,294	106,553	イタリア	4,111,210	122,833
米国	32,707,641	581,754	トルコ	5,031,332	43,029	スペイン	3,567,408	78,792
インド	22,296,414	242,362	ロシア	4,824,621	111,425	ドイツ	3,530,887	84,844
ブラジル	15,184,790	422,340	英国	4,450,578	127,865	その他 ※	721	15

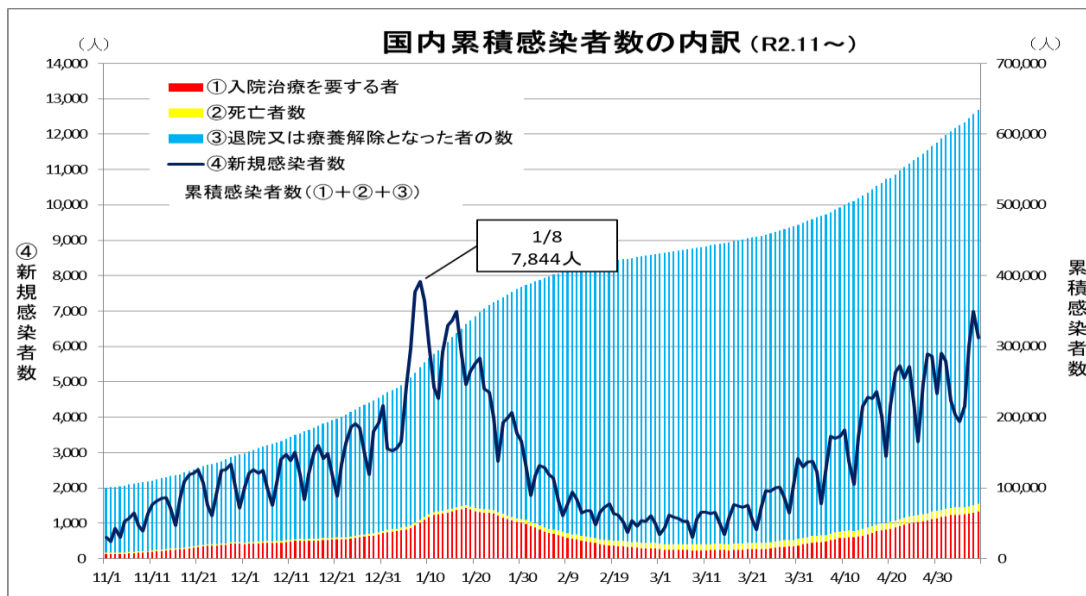
※ 「その他」は、国際輸送案件（うち、クルーズ船「ダイヤモンド・プリンセス」の感染者712人、死亡者13人）

（2）国内の状況（厚生労働省発表：5月10日0時時点）〔47都道府県〕

感染者数計 640,044人（前日比 +7,017人）

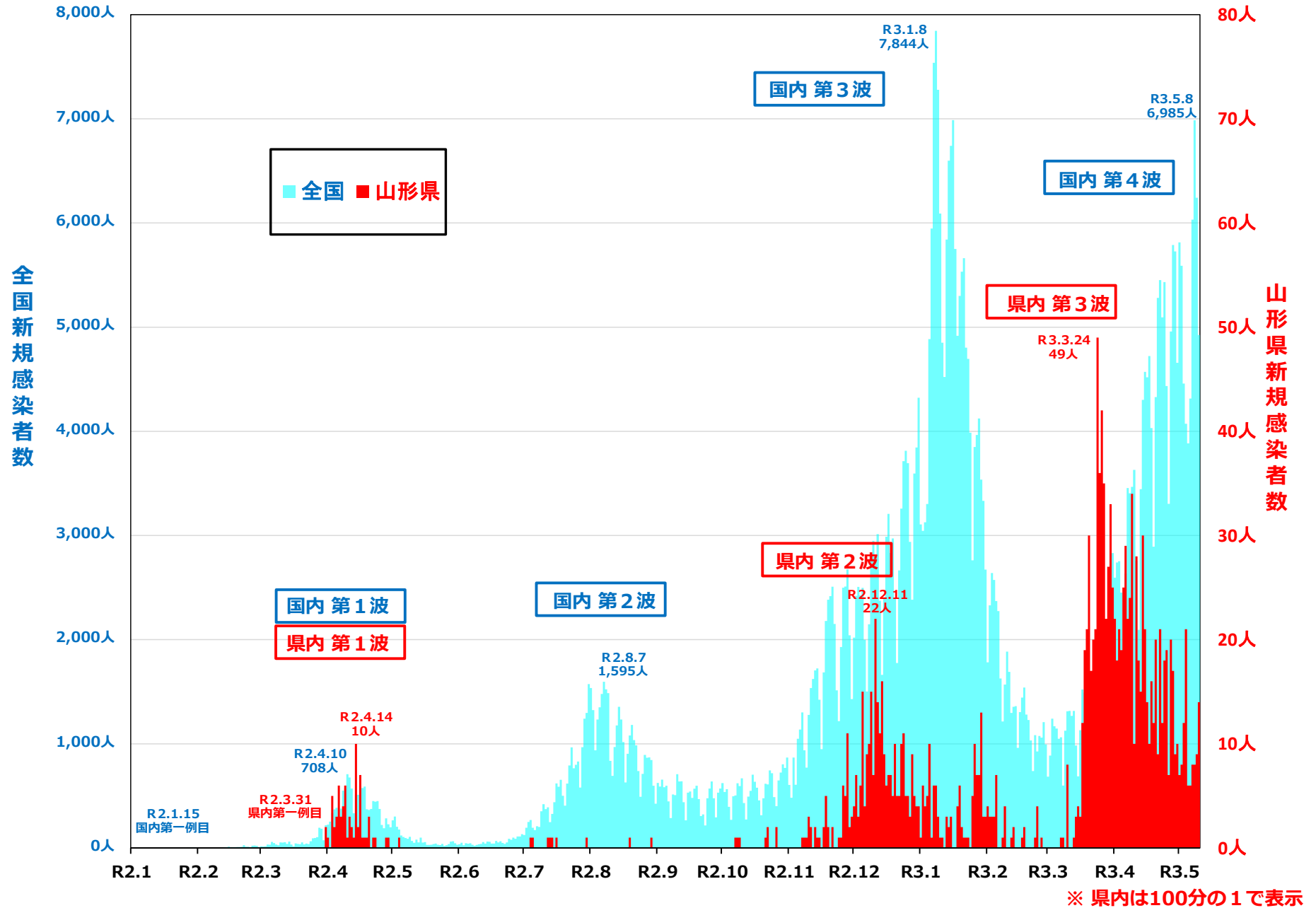
うち死亡者 10,876人（前日比 + 53人）

都道府県	感染者	都道府県	感染者	都道府県	感染者	都道府県	感染者
北海道	26,681 (+506)	東京都	146,594 (+1,032)	滋賀県	4,163 (+44)	香川県	1,566 (+55)
青森県	1,781 (+13)	神奈川県	55,739 (+338)	京都府	13,292	愛媛県	2,501 (+10)
岩手県	1,091 (+15)	新潟県	2,568 (+38)	大阪府	89,545 (+874)	高知県	1,121 (+4)
宮城県	8,339 (+32)	富山県	1,408 (+10)	兵庫県	34,918 (+566)	福岡県	26,833 (+1,047)
秋田県	596 (+15)	石川県	2,866 (+63)	奈良県	6,925 (+94)	佐賀県	1,952 (+41)
山形県	1,599 (+8)	福井県	954 (+9)	和歌山県	2,359 (+17)	長崎県	2,479 (+50)
福島県	3,860 (+74)	山梨県	1,267	鳥取県	392	熊本県	4,414
茨城県	8,567 (+41)	長野県	4,114 (+37)	島根県	375 (+2)	大分県	2,391 (+74)
栃木県	5,600 (+29)	岐阜県	6,650 (+104)	岡山県	4,987 (+151)	宮崎県	2,463
群馬県	6,705 (+89)	静岡県	6,823 (+55)	広島県	6,751 (+210)	鹿児島県	2,558 (+46)
埼玉県	39,856 (+279)	愛知県	36,233 (+573)	山口県	2,063 (+42)	沖縄県	13,095 (+103)
千葉県	34,402 (+152)	三重県	4,146 (+55)	徳島県	1,479 (+16)	その他 ※	2,983 (+4)
						計	640,044 (+7,017)



# 全国及び山形県の新規感染者数の推移

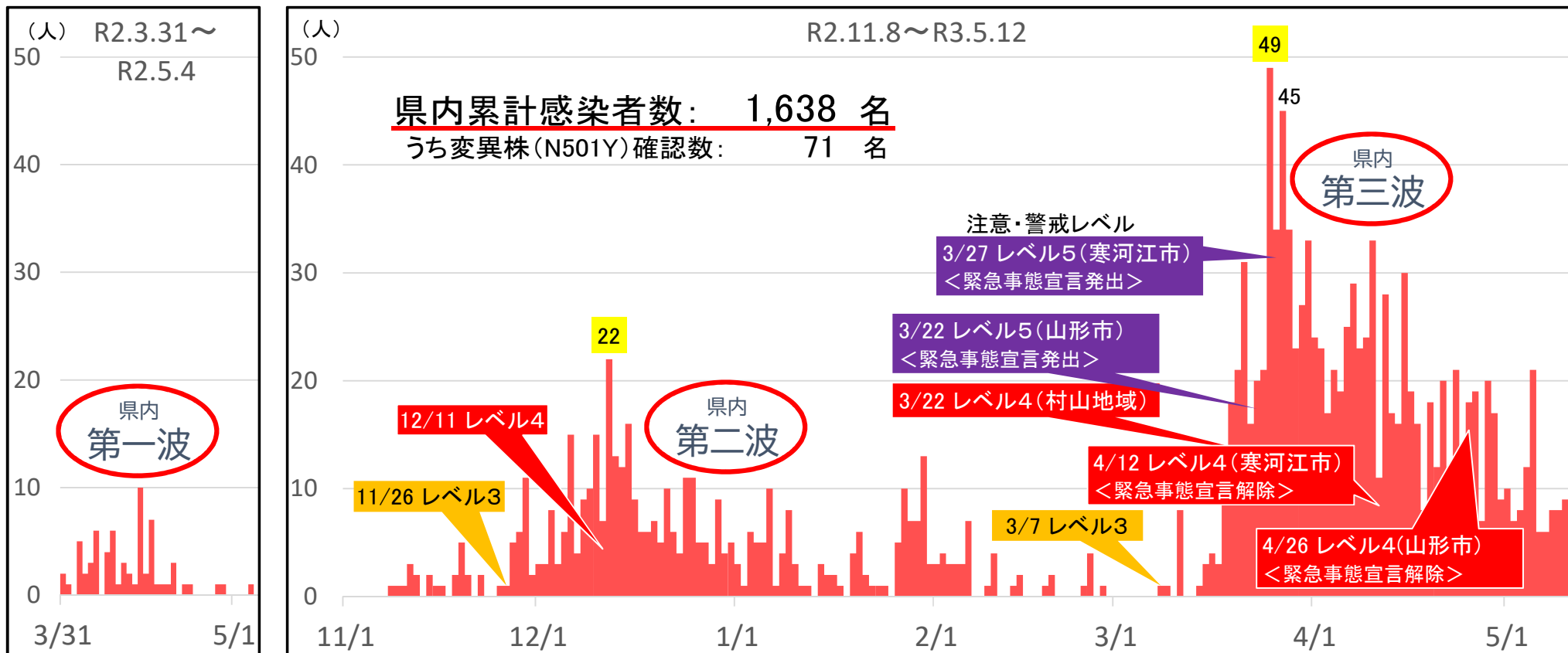
※ R2.1.15 ~ R3.5.10



# 県内における新型コロナウイルス感染症の現状

令和3年5月12日

## 1 感染者の推移 (抜粋)



## 2 病床のひっ迫状況 (5月12日午前現在の入院患者数等)

(1) 入院患者数 84 人 うち60歳以上 38 人 (45.2%) ※ほか調整中 25 人

病院名	県立中央病院	山形大学附属病院	県立河北病院	県立新庄病院	公立置賜総合病院	日本海総合病院	その他	確保病床合計	確保病床以外
病床数	47	27	6	9	34	41	73	237	—
<small>(うち重症病床)</small>	(8)	(6)			(4)	(8)		(26)	—
現在の入院患者数	25	3	2		9	14	27	80	4
<small>(うち重症)</small>	(4)					(2)		(6)	
病床占有率	53.2%	11.1%	33.3%	0.0%	26.5%	34.1%	37.0%	33.8%	—

(2) 宿泊療養者数

11 人

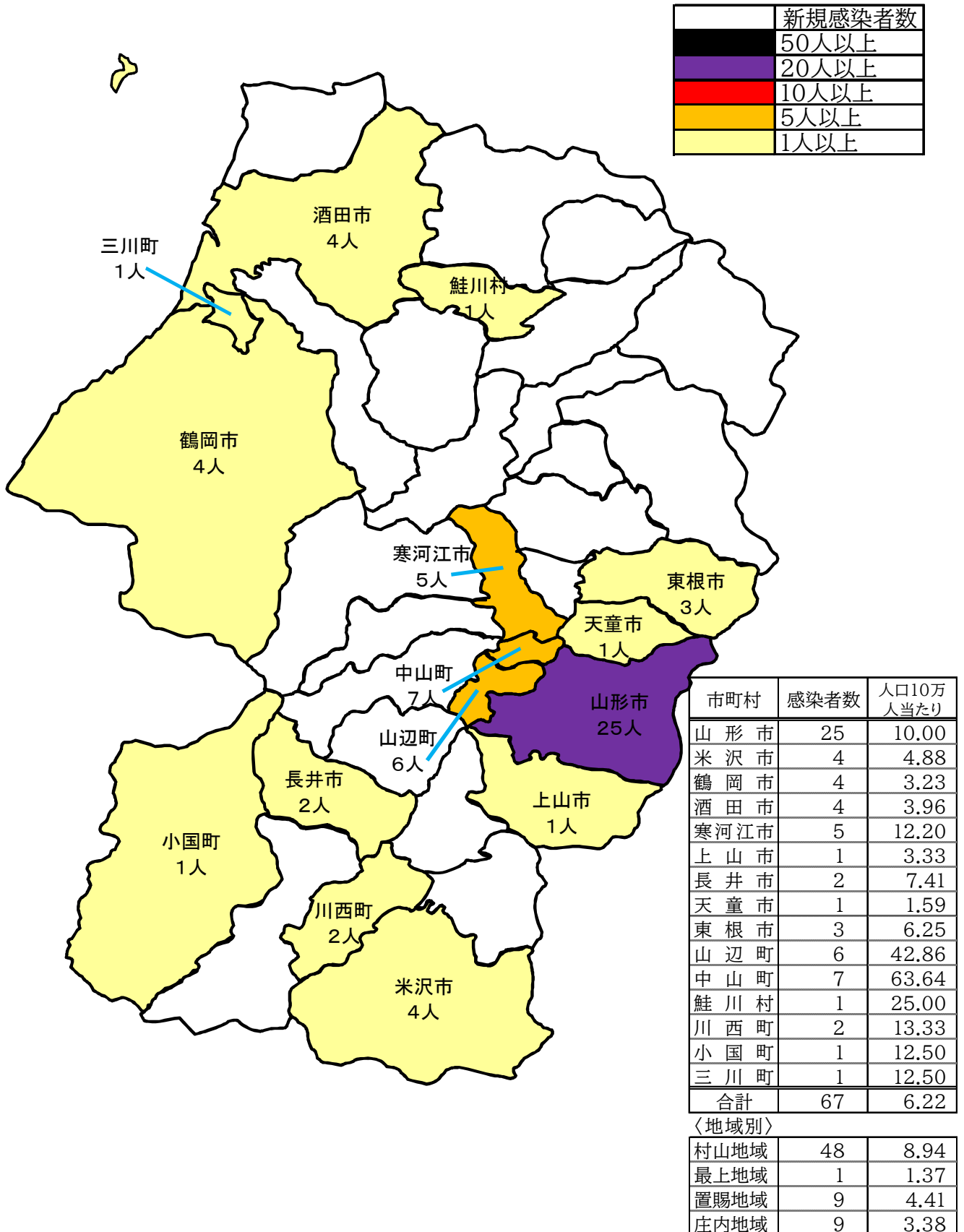
(3) 自宅療養者数

15 人

(4) 死亡者合計

37 人

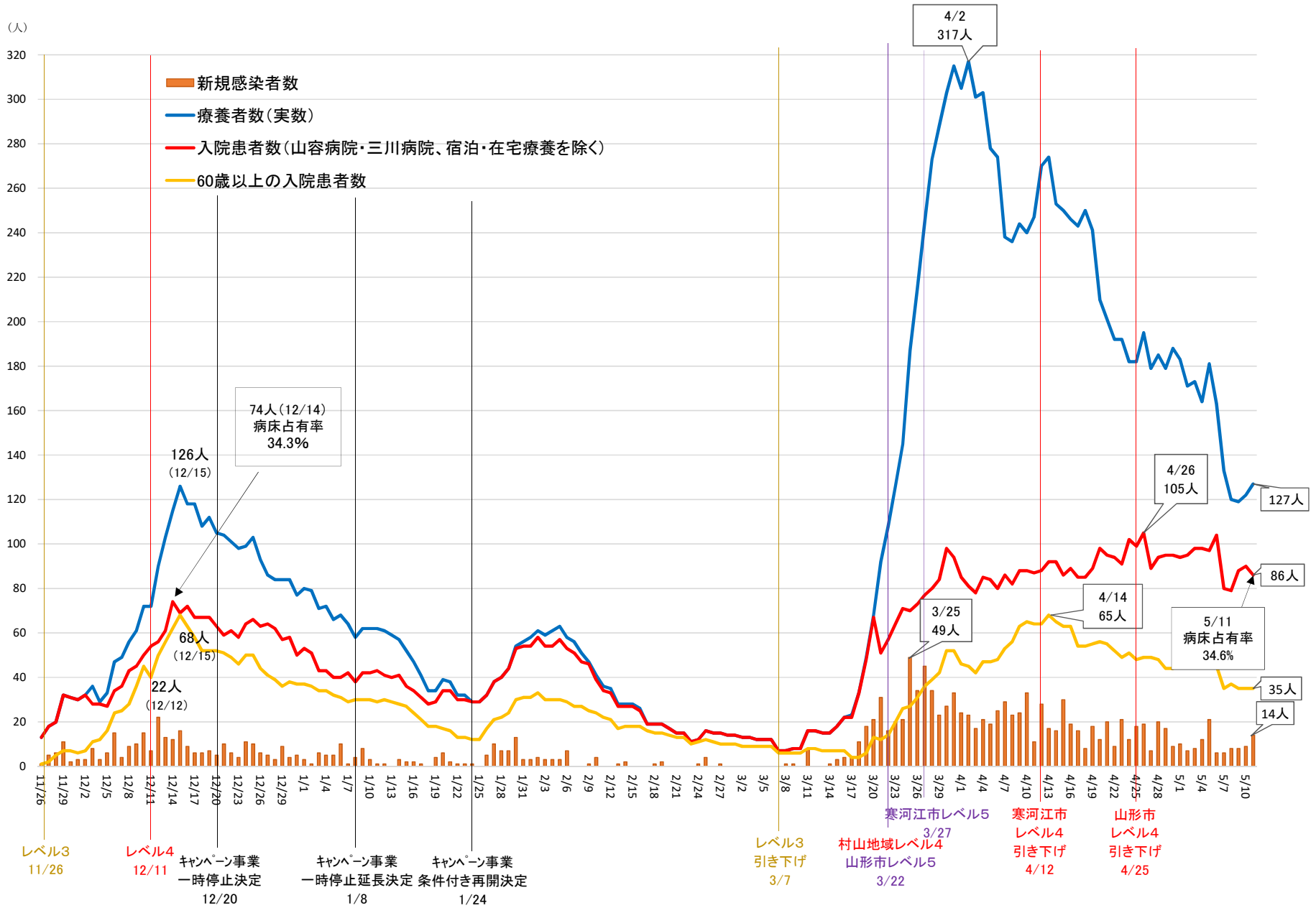
# 居住地市町村別の新規感染者数〈5/6～5/12公表〉



# 本県の各種指標の推移

レベル5 (山形市~4/25)																					注意・警戒レベル		
レベル4 (村山地域)																					レベル3	レベル4	
レベル3 (3/7~)																					レベル3	レベル4	
	4/21 (水)	4/22 (木)	4/23 (金)	4/24 (土)	4/25 (日)	4/26 (月)	4/27 (火)	4/28 (水)	4/29 (木)	4/30 (金)	5/1 (土)	5/2 (日)	5/3 (月)	5/4 (火)	5/5 (水)	5/6 (木)	5/7 (金)	5/8 (土)	5/9 (日)	5/10 (月)	5/11 (火)	レベル3	レベル4
① 感染経路不明者数 (1週間あたり)	17	9	7	7	6	5	4	4	5	4	6	7	7	6	7	5	6	5	5	5	5	①が1人/ 週以上か つ②が1 人以上	①が2人/ 週以上か つ②が3 人以上
② 重症入院患者数	5	5	5	5	5	5	4	4	4	4	3	3	4	4	4	3	3	5	6	6	6	(参酌 指標)	(参酌 指標)
③ 直近1週間の 新規感染者数	123	102	104	100	110	111	106	106	114	102	100	89	78	83	84	73	70	68	69	70	72	(参酌 指標)	(参酌 指標)
④ 60歳以上の 入院患者数	55	52	49	51	48	49	49	48	44	44	50	47	48	46	46	45	35	37	35	35	35	(参酌 指標)	(参酌 指標)
※入院患者数に占める 60歳以上入院患者数	57.9%	55.3%	53.8%	50.0%	48.5%	46.7%	55.1%	51.1%	46.3%	46.3%	53.2%	49.5%	49.0%	46.9%	47.4%	43.3%	43.8%	46.8%	39.8%	38.9%	40.7%		
(参考)新規感染者数	20	9	21	12	18	19	7	20	17	9	10	7	8	12	21	6	6	8	8	9	14		
(参考)入院患者数	95	94	91	102	99	105	89	94	95	95	94	95	98	98	97	104	80	79	88	90	86		
1 病床のひっ迫具合																					政府のステージの 目安		
(病床全体)																					20%以上		
最大確保病床 の占有率	34.6%	34.2%	32.9%	40.5%	39.2%	41.8%	35.0%	37.6%	37.6%	37.6%	39.7%	40.1%	41.4%	41.4%	40.9%	43.9%	33.8%	33.3%	37.1%	36.3%	34.6%	50%以上	
(参考) 日本海総合病院 の病床占有率	39.0%	39.0%	39.0%	43.9%	48.8%	58.5%	46.3%	53.7%	58.5%	58.5%	63.4%	75.6%	82.9%	85.4%	75.6%	75.6%	43.9%	36.6%	39.0%	41.5%	34.1%		
入院率	47.3%	49.0%	47.4%	56.0%	54.4%	53.8%	49.7%	50.8%	53.1%	50.5%	51.4%	55.6%	56.6%	59.8%	53.6%	63.8%	60.2%	65.8%	74.0%	73.8%	67.7%	40%以下 25%以下	
(重症者用病床)																					20%以上		
最大確保病床 の占有率	19.2%	19.2%	19.2%	19.2%	19.2%	19.2%	15.4%	15.4%	15.4%	15.4%	11.5%	11.5%	15.4%	15.4%	15.4%	11.5%	11.5%	19.2%	23.1%	23.1%	23.1%	50%以上	
2 療養者数 (人口10万人あたり)	18.65	17.81	17.81	16.88	16.88	18.09	16.60	17.16	16.60	17.44	16.98	15.86	16.05	15.21	16.79	15.12	12.34	11.13	11.04	11.32	11.78	20人以上 30人以上	
3 PCR陽性率	5.5%	5.5%	5.5%	5.5%	5.5%	5.5%	3.8%	3.8%	3.8%	3.8%	3.3%	3.3%	3.3%	3.3%	3.3%	3.3%	3.3%	2.9%	2.9%	2.9%	2.9%	5%以上 10%以上	
4 1週間の感染者数 (人口10万人あたり)	11.41	9.46	9.65	9.28	10.20	10.30	9.83	9.83	10.58	9.46	9.28	8.26	7.24	7.70	7.79	6.77	6.49	6.31	6.40	6.49	6.68	15人/週 25人/週	
5 感染経路不明割合 (1週間あたり)	13.8%	8.8%	6.7%	7.0%	5.5%	4.5%	3.8%	3.8%	4.4%	3.9%	6.0%	7.9%	9.0%	7.2%	8.3%	6.8%	8.6%	7.4%	7.3%	7.1%	6.9%	50%以上	
(参考指標)																							
直近1週間と 先週1週間の比較	少ない	少ない	少ない	少ない	少ない	少ない	少ない	少ない	少ない	多い	少ない	同じ	少ない	少ない	少ない	少ない	少ない	少ない	少ない	少ない	少ない		

# 本県の各種指標の推移(11/26～)



北海道・東北・新潟各道県及び首都圏の新規感染者数

		4/12 (月)	4/13 (火)	4/14 (水)	4/15 (木)	4/16 (金)	4/17 (土)	4/18 (日)	4/19 (月)	4/20 (火)	4/21 (水)	4/22 (木)	4/23 (金)	4/24 (土)	4/25 (日)	4/26 (月)	4/27 (火)	4/28 (水)	4/29 (木)	4/30 (金)	5/1 (土)	5/2 (日)	5/3 (月)	5/4 (火)	5/5 (水)	5/6 (木)	5/7 (金)	5/8 (土)	5/9 (日)	5/10 (月)	5/11 (火)	直近 1週間 合計	直近 1週間 10万人 あたり
北海道・東北・新潟各道県	北海道	58	60	77	101	98	109	98	78	106	124	153	158	160	110	139	121	219	234	187	180	326	114	233	181	320	248	403	506	409	421	2,488	47.39
	青森	14	19	19	45	13	26	6	15	16	40	32	27	27	20	7	14	28	22	23	22	22	12	8	23	38	24	43	13	32	25	198	15.89
	岩手	9	2	2	6	3	2	3	2	5	8	8	9	27	10	3	7	9	34	11	36	22	18	14	9	28	20	17	15	13	18	120	9.78
	宮城	34	72	96	53	68	65	28	21	55	74	78	25	36	29	13	36	42	21	29	22	54	25	24	24	32	37	47	32	14	33	219	9.50
	秋田	4	6	3	5	7	6	5	10	13	5	4	3	11	1	3	8	5	22	3	25	12	14	11	19	6	16	23	15	5	19	103	10.66
	山形	28	17	16	30	19	16	8	18	12	20	9	21	12	18	19	7	20	17	9	10	7	8	12	21	6	6	8	8	9	14	72	6.68
	福島	11	13	30	20	47	21	37	22	27	27	33	40	33	17	18	21	43	44	49	35	56	49	43	52	38	71	69	72	68	40	410	22.21
	新潟	9	32	37	36	40	33	24	12	34	48	31	44	37	32	15	25	25	31	13	22	30	47	19	29	20	28	50	38	23	55	243	10.93
首都圏	埼玉	95	156	145	188	163	207	166	118	207	227	233	207	229	211	109	183	224	256	146	236	290	198	185	165	179	238	285	279	155	278	1,579	21.48
	千葉	103	62	97	144	155	156	145	106	106	111	141	139	147	145	90	128	144	152	192	95	182	148	124	121	111	99	162	152	172	119	936	14.95
	東京	306	510	591	729	667	759	543	405	711	843	861	759	876	635	425	828	925	1,027	698	1,050	879	708	609	621	591	907	1,121	1,032	573	925	5,770	41.45
	神奈川	93	114	205	242	209	247	220	142	157	252	318	226	216	221	160	212	257	255	242	275	247	222	214	152	224	230	303	338	237	277	1,761	19.15
全国	2,094	3,444	4,302	4,570	4,519	4,722	4,032	2,893	4,328	5,280	5,459	5,113	5,606	4,607	3,319	4,962	5,790	5,911	4,685	5,983	5,898	4,465	4,194	4,064	4,374	6,053	7,241	6,488	4,940	6,242	39,402	31.23	



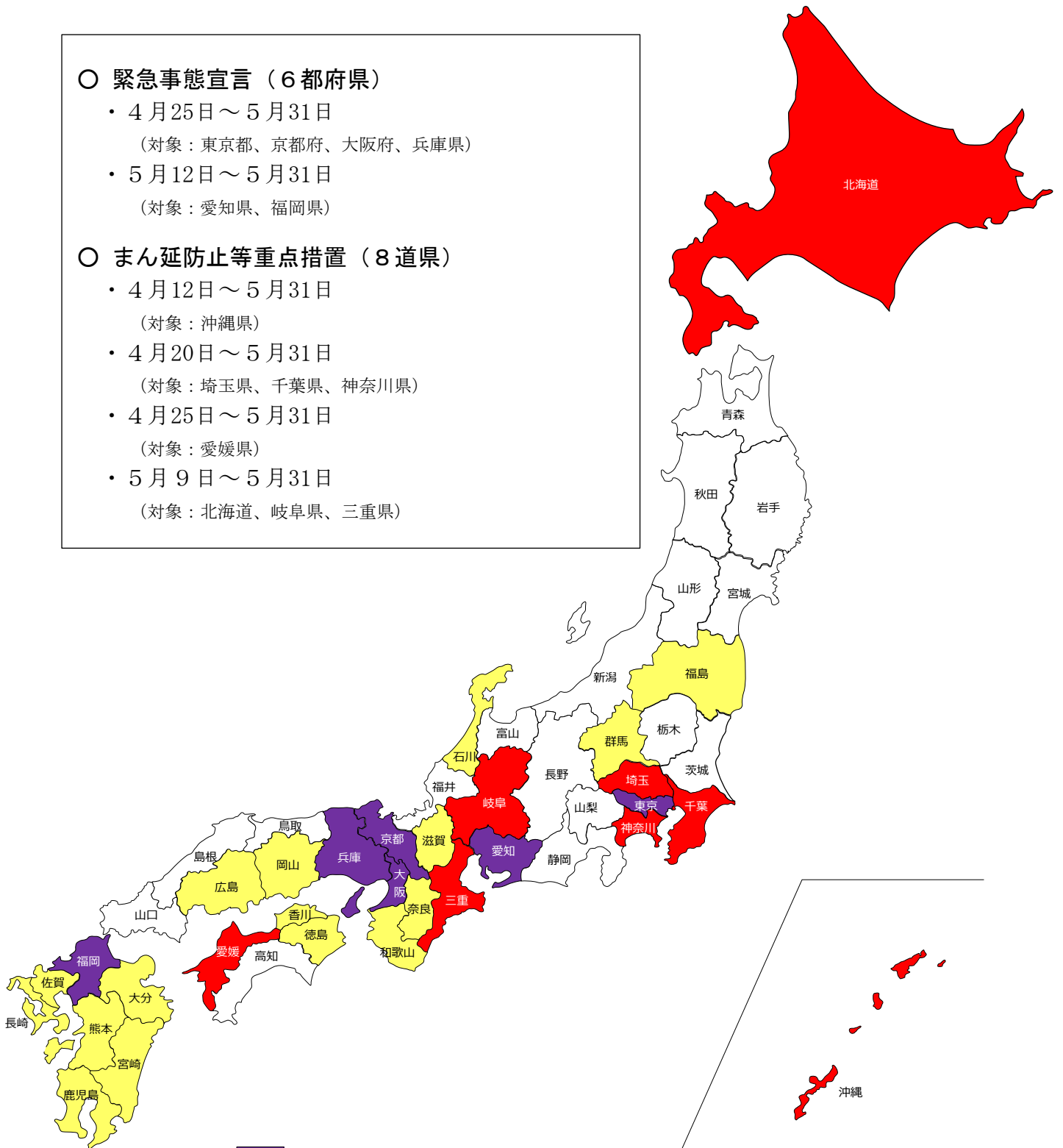
# 緊急事態宣言・まん延防止等重点措置実施地域（令和3年5月12日現在）

## ○ 緊急事態宣言（6都府県）

- ・ 4月25日～5月31日  
（対象：東京都、京都府、大阪府、兵庫県）
- ・ 5月12日～5月31日  
（対象：愛知県、福岡県）

## ○ まん延防止等重点措置（8道県）

- ・ 4月12日～5月31日  
（対象：沖縄県）
- ・ 4月20日～5月31日  
（対象：埼玉県、千葉県、神奈川県）
- ・ 4月25日～5月31日  
（対象：愛媛県）
- ・ 5月9日～5月31日  
（対象：北海道、岐阜県、三重県）



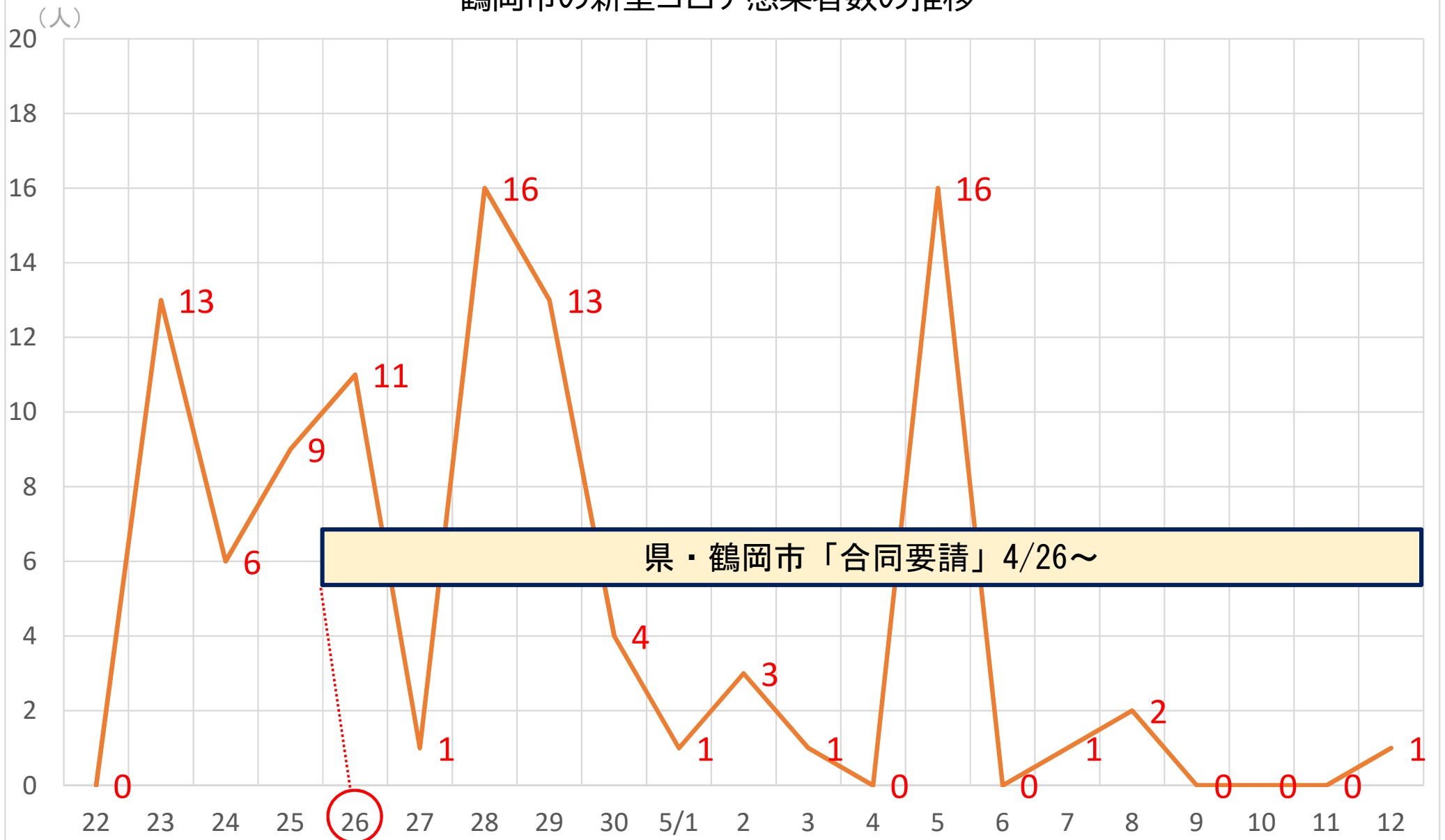
**緊急事態宣言地域**  
（東京都、愛知県、京都府、大阪府、兵庫県、福岡県）

**まん延防止等重点措置実施地域**  
（北海道、埼玉県、千葉県、神奈川県、岐阜県、三重県、愛媛県、沖縄県）

**直近1週間の10万人あたりの陽性者数が15人以上の地域（5月7日現在）**  
（福島県、群馬県、石川県、滋賀県、奈良県、和歌山県、岡山県、広島県、徳島県、香川県、佐賀県、長崎県、熊本県、大分県、宮崎県、鹿児島県）

# 鶴岡市の新型コロナ感染者数の推移

令和3年5月12日





令和3年5月12日

## 鶴岡市との合同要請の取扱い（案）

新規感染者数は、5月6日以降、1週間連続で一桁又は新規感染者なしで推移しており、感染経路不明者も発生していない。また、10万人あたりの新規感染者数は3.23人（5月12日現在）となり、政府のステージⅣの指標（25人以上）はもとより、ステージⅢの指標（15人以上）をも下回っている。

高等学校で発生したクラスターについては、家庭内での感染や地域への感染拡大の可能性が低くなっており、県全体の病床占有率及び日本海総合病院の病床占有率が合同要請発出時よりも改善している。

これらのことを総合的に判断し、5月12日をもって鶴岡市との合同要請を「解除」するが、庄内地域でも変異株による感染が拡大していることから、正しいマスクの着用やこまめな手洗い、消毒、三つの密の回避などの基本的な感染防止対策や、感染拡大地域との往来を控えていただくことを徹底する。

以上

## 山形県・鶴岡市合同要請解除 及び 山形市内の高校における クラスター発生を踏まえた高等学校における部活動の対応について(案)

### 1 基本的な考え方

- 山形県と鶴岡市の合同要請は解除されたものの、全国的には政府の緊急事態宣言等の期間延長等がなされており、山形市内の高校でもクラスターが確認されていることも踏まえ、感染防止対策を徹底した上で実施することとする。
  - ・ 鶴岡市内に所在する学校については、合同要請解除を踏まえ、他校等との交流など活動の制限を一部解除する。
  - ・ 村山地域に所在する学校については、山形市内の高校でクラスターが確認されていることを踏まえ、他校等との交流など一部活動を制限する。

### 2 合同要請解除後の対応（案）

#### (1) 全県共通

- 参加者について、自校の生徒、顧問、部活動指導員、学校が正式に委嘱した県内在住の外部指導者に限ることとし、OBや保護者等は参加しない。

#### (2) 村山地域に所在する学校

- 自校内の活動に限定し、他校等との交流や合宿等宿泊を伴う活動は控える。  
ただし、上位大会につながる大会等に限り参加を可能とする。

#### (3) 村山地域以外に所在する学校

- 他校等との交流は県内（村山地域を除く）に所在する学校等に限定し、県外及び村山地域との往来は控えること。  
ただし、上位大会につながる大会等への参加に限り県外及び村山地域との往来を可能とする。

※（2）については、5月16日（日）までとする（以降の対応は山形市内の高校で確認されたクラスターの影響を踏まえて検討する）。

※（1）、（3）については、6月6日（日）までとする。

### 3 その他

- 部活動以外の学校活動も併せた感染防止対策の徹底について学校へ通知し、注意喚起を図っていく。