

# 山形県新型コロナウイルス感染症に係る危機対策本部 第35回本部員会議

日時 令和3年8月6日（金）

午後3時30分～

場所 県庁5階 502会議室

## 次 第

### 1 開 会

### 2 あいさつ

### 3 協 議

(1) 新型コロナウイルス感染症の発生状況等について

(2) 感染拡大防止の取組みについて

① 県境を跨ぐ移動に係る啓発活動について

② 県と県内市町村との共同メッセージについて

③ 児童福祉施設における新型コロナウイルス感染症の感染拡大防止について

④ 県立学校における新型コロナウイルス感染症に関する対応について

(3) 自宅・宿泊療養支援体制について

(4) ワクチンの接種状況等について

(5) その他

### 4 閉 会

## 新型コロナウイルス感染症の状況と対応について

### ○ 感染者の発生状況（PCR検査により陽性と判定され医師の確定診断を受けた者）

#### 1 世界の状況（厚生労働省発表：8月4日0時時点）〔194か国・地域〕

感染者数計 199,521,548人（前日比 +628,296人）

うち死亡者 4,245,627人（前日比 + 10,184人）

<国別内訳（日本+感染者が多い10カ国）>

国・地域	感染者	死亡者	国・地域	感染者	死亡者	国・地域	感染者	死亡者
日本	956,407	15,219	ロシア	6,251,953	158,263	アルゼンチン	4,961,880	106,447
米国	35,237,950	614,295	フランス	6,242,948	112,185	コロンビア	4,807,979	121,216
インド	31,726,507	425,195	英国	5,951,736	130,179	スペイン	4,523,310	81,773
ブラジル	19,985,817	558,432	トルコ	5,795,665	51,645	その他※	721	15

※ 「その他」は、国際輸送案件（うち、クルーズ船「ダイヤモンド・プリンセス」の感染者712人、死亡者13人）

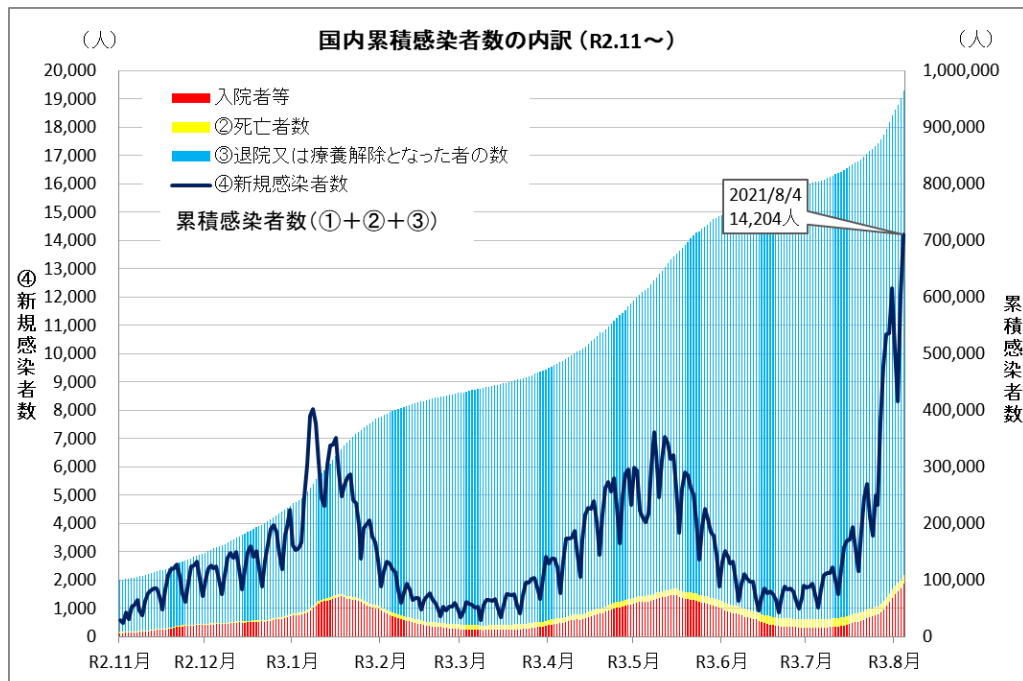
#### 2 国内の状況（厚生労働省発表：8月4日0時時点）〔47都道府県〕

感染者数計 956,407人（前日比 +11,644人）

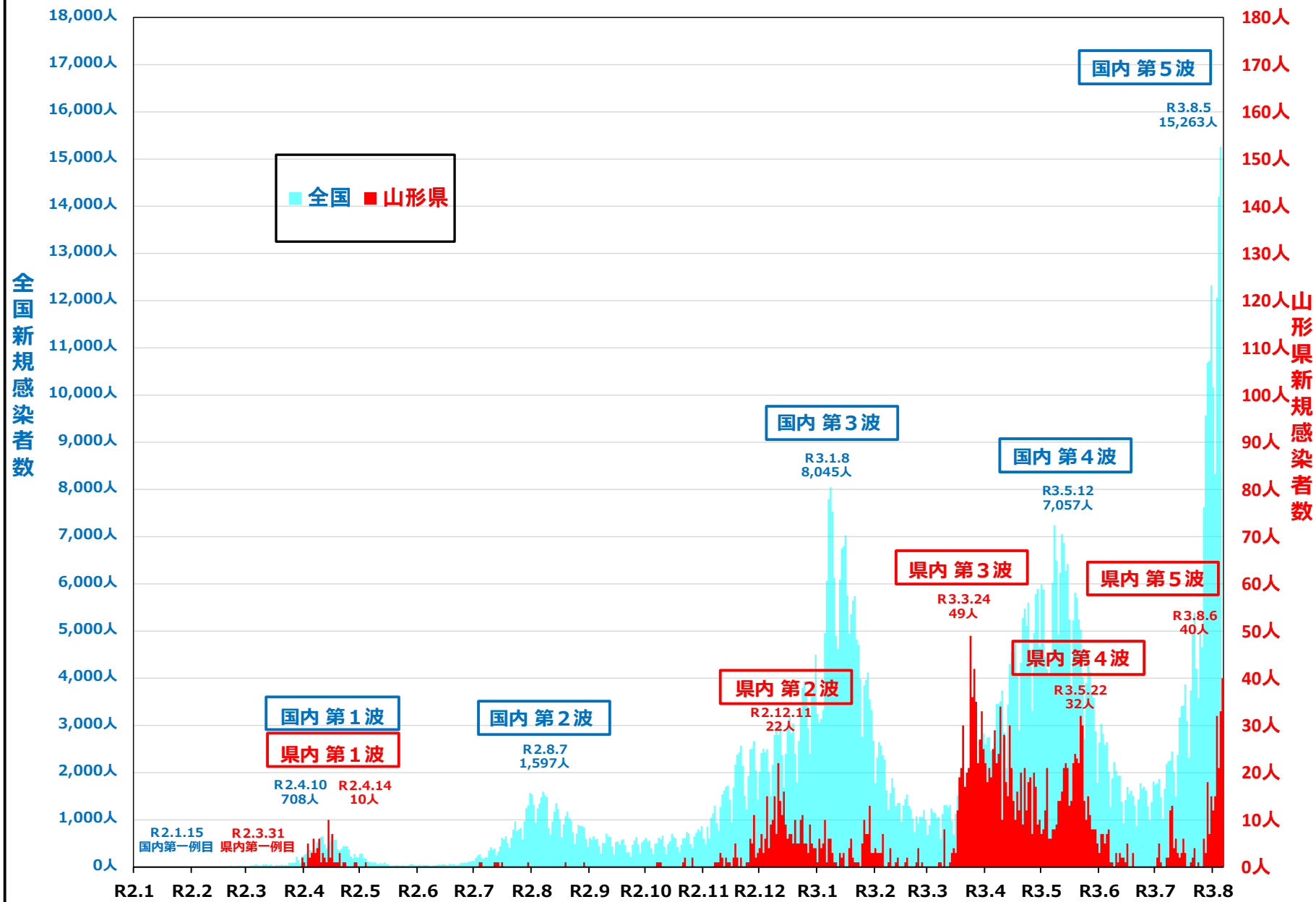
うち死亡者 15,219人（前日比 + 15人）

都道府県	感染者	都道府県	感染者	都道府県	感染者	都道府県	感染者
北海道	45,119 (+211)	東京都	226,930 (+3,709)	滋賀県	6,201 (+79)	香川県	2,364 (+29)
青森県	2,751 (+26)	神奈川県	87,590 (+1,298)	京都府	18,807 (+190)	愛媛県	2,972 (+31)
岩手県	2,046 (+21)	新潟県	4,157 (+61)	大阪府	116,552 (+1,079)	高知県	2,122 (+14)
宮城県	10,049 (+74)	富山県	2,340 (+19)	兵庫県	44,469 (+165)	福岡県	40,672 (+510)
秋田県	1,030 (+6)	石川県	5,326 (+84)	奈良県	9,247 (+79)	佐賀県	2,801 (+19)
山形県	2,200 (+32)	福井県	1,708 (+43)	和歌山県	3,077 (+33)	長崎県	3,551 (+44)
福島県	6,021 (+114)	山梨県	2,503 (+46)	鳥取県	838 (+25)	熊本県	7,206 (+110)
茨城県	13,031 (+197)	長野県	5,414 (+44)	島根県	759 (+10)	大分県	3,726 (+22)
栃木県	8,601 (+139)	岐阜県	9,879 (+54)	岡山県	8,407 (+78)	宮崎県	3,300 (+33)
群馬県	9,084 (+148)	静岡県	11,166 (+137)	広島県	12,243 (+37)	鹿児島県	4,064 (+45)
埼玉県	59,656 (+1,052)	愛知県	54,383 (+146)	山口県	3,324 (+15)	沖縄県	25,804 (+467)
千葉県	51,512 (+781)	三重県	5,899 (+67)	徳島県	1,811 (+7)	その他※	3,695 (+14)
						計	956,407 (+11,644)

※ 海外在住で一時帰国して発症した人や外国人等（検疫所職員、空港検疫を含む）及び過去の感染者数の修正分。



# 全国及び山形県の新規感染者数の推移



※ 県内は100分の1で表示

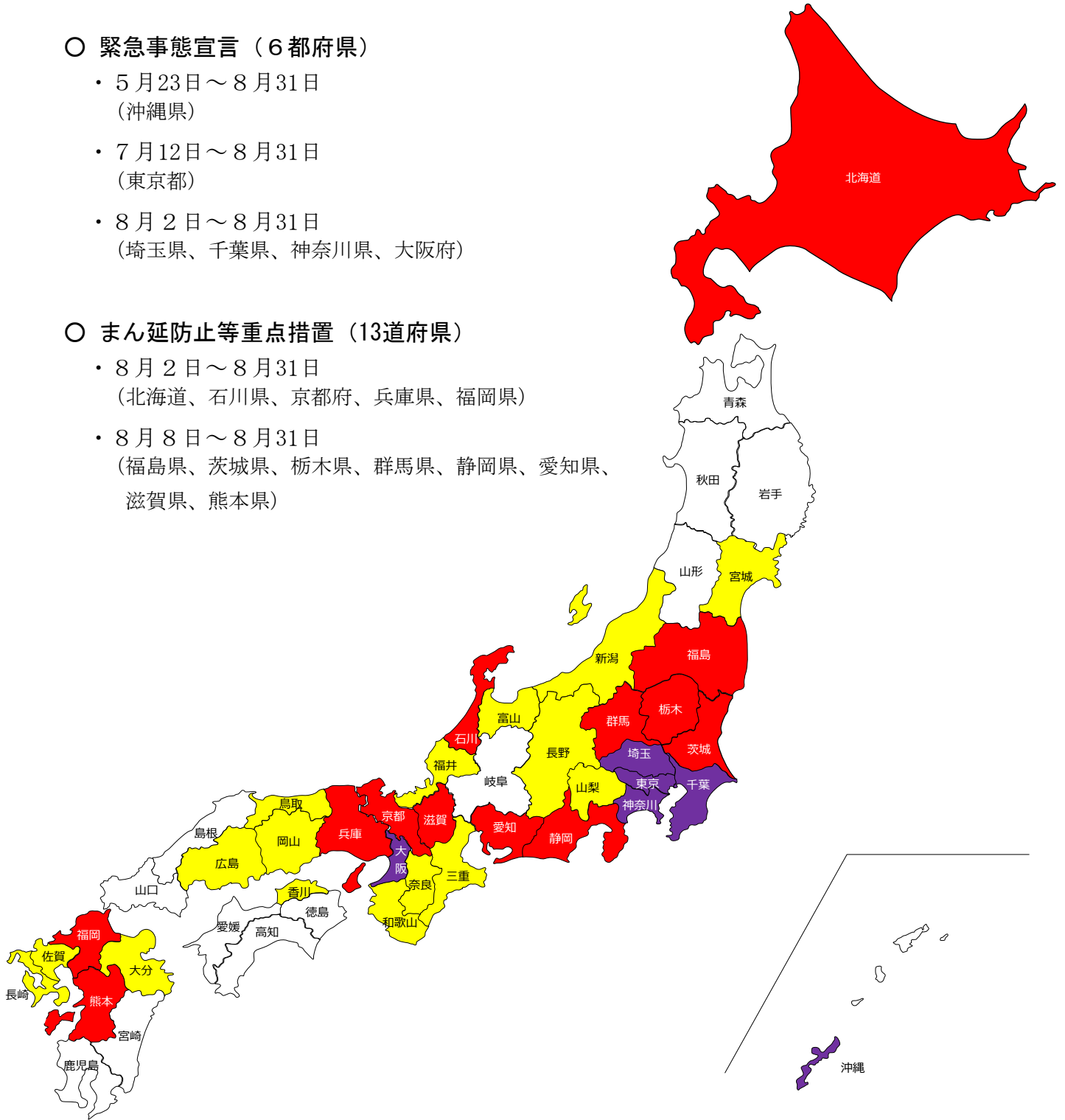
# 緊急事態宣言・まん延防止等重点措置実施区域等

## ○ 緊急事態宣言（6都府県）

- ・ 5月23日～8月31日  
（沖縄県）
- ・ 7月12日～8月31日  
（東京都）
- ・ 8月2日～8月31日  
（埼玉県、千葉県、神奈川県、大阪府）

## ○ まん延防止等重点措置（13道府県）

- ・ 8月2日～8月31日  
（北海道、石川県、京都府、兵庫県、福岡県）
- ・ 8月8日～8月31日  
（福島県、茨城県、栃木県、群馬県、静岡県、愛知県、滋賀県、熊本県）



緊急事態措置実施区域  
（埼玉県、千葉県、東京都、神奈川県、大阪府、沖縄県）

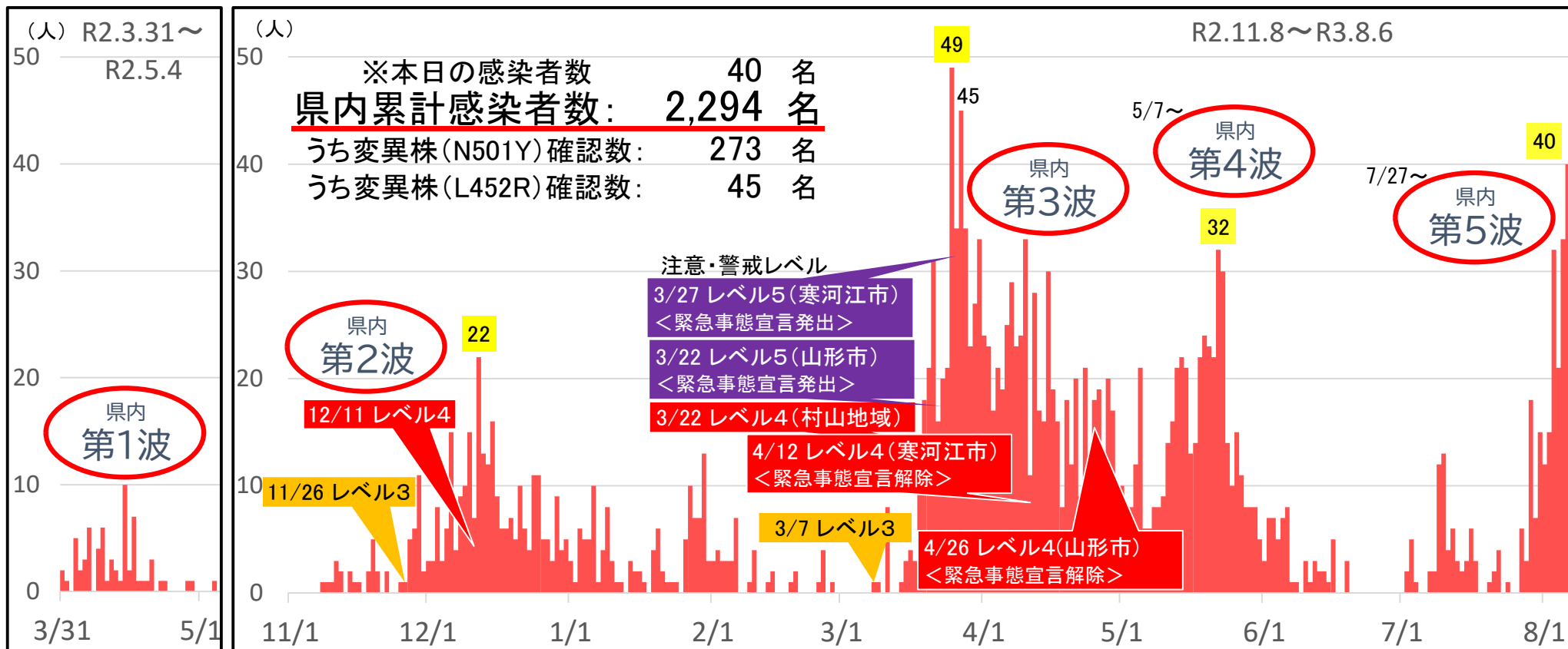
まん延防止等重点措置実施区域  
（北海道、福島県、茨城県、栃木県、群馬県、石川県、静岡県、愛知県、滋賀県、京都府、兵庫県、福岡県、熊本県）

直近1週間の10万人あたりの新規陽性者数が15人以上の地域（8月5日現在）  
（宮城県、新潟県、富山県、福井県、山梨県、長野県、三重県、奈良県、和歌山県、鳥取県、岡山県、広島県、香川県、佐賀県、長崎県、大分県）

# 県内における新型コロナウイルス感染症の現状

令和3年8月6日

## 1 感染者の推移 (抜粋)



## 2 病床のひっ迫状況 (8月6日現在の入院患者数等)

(1) 入院患者数 60 人 うち60歳以上 2 人 (3.3%)

※ほか調整中 37 人

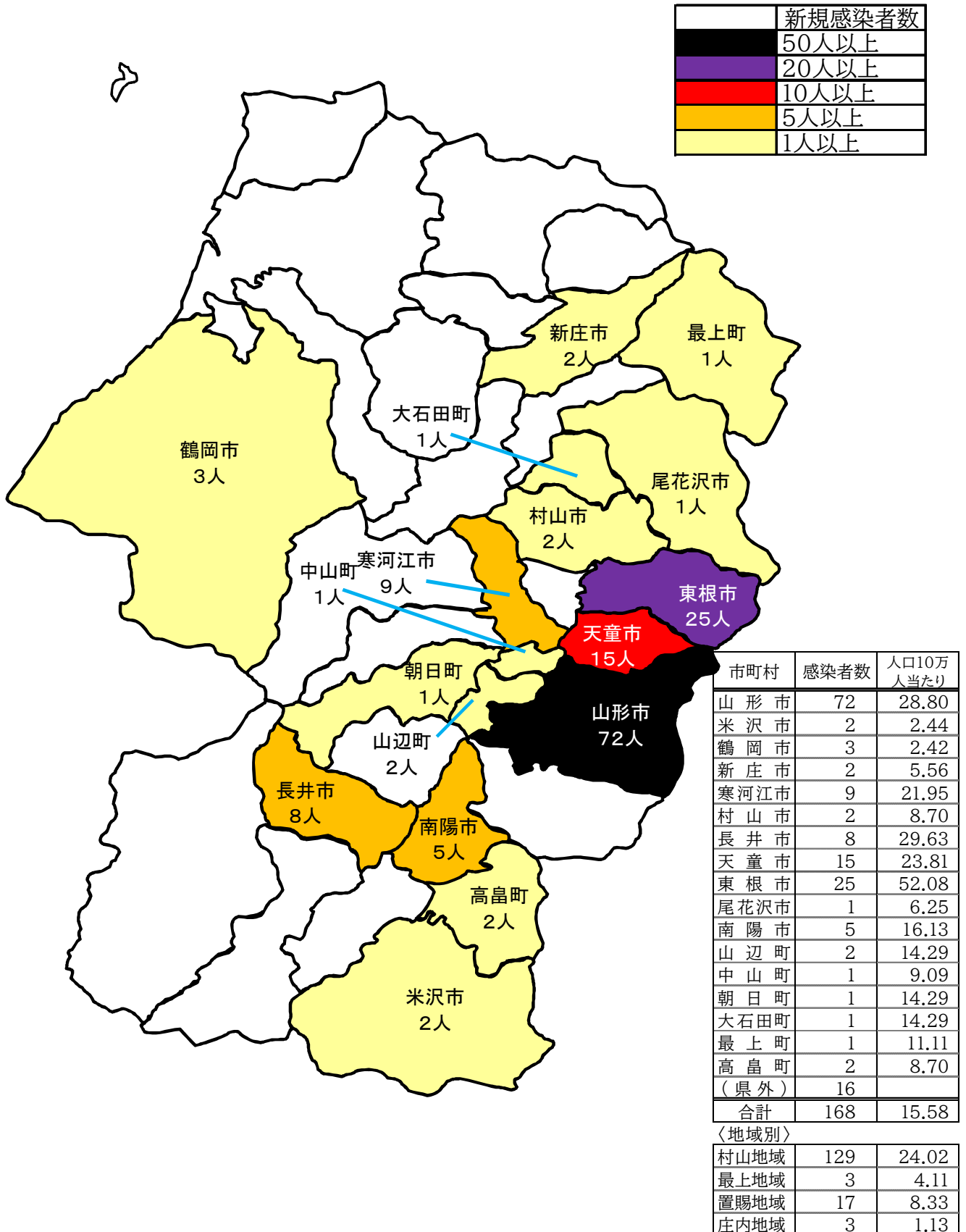
(2) 宿泊療養者数 40 人

病院名	県立中央病院	山形大学附属病院	県立河北病院	県立新庄病院	公立置賜総合病院	日本海総合病院	その他	確保病床合計
病床数	47	27	6	9	34	41	73	237
(うち重症病床)	(8)	(6)			(4)	(8)		(26)
現在の入院患者数	16			5	11	3	25	60
(うち重症)								
病床占有率	34.0%			55.6%	32.4%	7.3%	34.2%	25.3%

(3) 自宅療養者数 54 人

(4) 死亡者合計 47 人

# 居住地市町村別の新規感染者数〈7/31～8/6公表〉



## 山形県内の新型コロナウイルス新規感染者 性別・年齢別の発生状況

(県内第5波:令和3年7月27日～8月6日公表分)

	男	女	合計 (%)
9歳以下	11	10	21 (10.4)
10歳～	26	13	39 (19.3)
20歳～	31	13	44 (21.8)
30歳～	23	8	31 (15.3)
40歳～	18	12	30 (14.9)
50歳～	16	11	27 (13.4)
60歳～	3	3	6 (3.0)
70歳～	1	2	3 (1.5)
80歳～		1	1 (0.5)
90歳～			
合計	129	73	202 (100)
<b>65歳以上 (再掲)</b>	<b>3</b>	<b>5</b>	<b>8 (4.0)</b>

### ※65歳以上の感染者(8人)のワクチン接種状況

- ・2回完了(2回目接種後、2週間以上経過) = 6人
- ・1回のみ(2回目の接種前に感染・発症) = 2人

(参考)

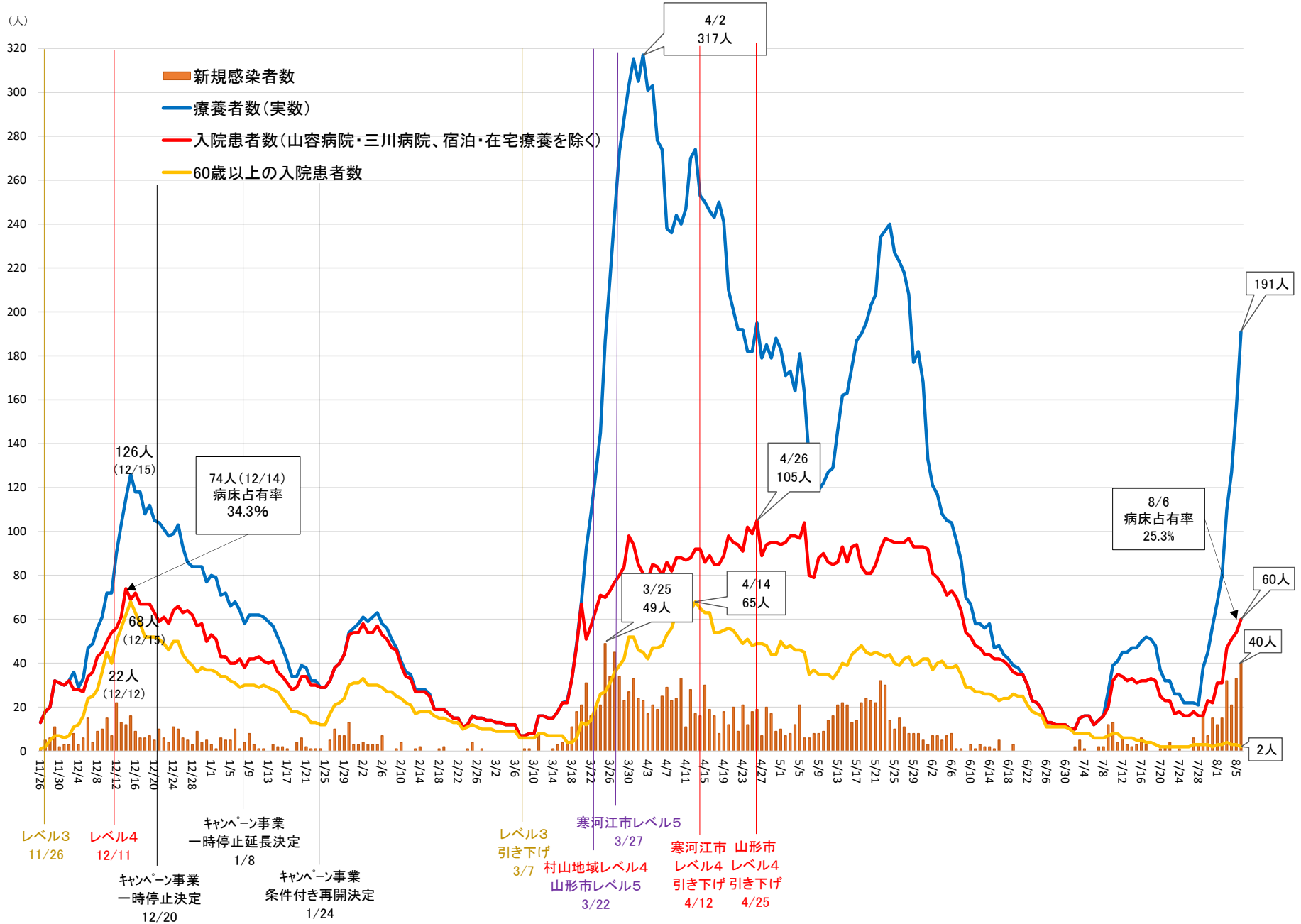
第5波における県外との往来等に関連する感染例（7月27日～8月5日公表分）

経路	県外由来の可能性があるもの				その他	合計
人数 (割合)	100人(62%)				62人 (38%)	162人 (100%)
	一次感染(初発) 45人(28%)		二次(以降)感染 55人(34%)			
	県外との往来	来県者と接触	家族・知人	職場・仕事		
	37人(23%)	8人(5%)	25人(15%)	30人(19%)		





# 本県の各種指標の推移(11/26~)



北海道・東北・新潟各道県及び首都圏の新規感染者数

		7/9 (金)	7/10 (土)	7/11 (日)	7/12 (月)	7/13 (火)	7/14 (水)	7/15 (木)	7/16 (金)	7/17 (土)	7/18 (日)	7/19 (月)	7/20 (火)	7/21 (水)	7/22 (木)	7/23 (金)	7/24 (土)	7/25 (日)	7/26 (月)	7/27 (火)	7/28 (水)	7/29 (木)	7/30 (金)	7/31 (土)	8/1 (日)	8/2 (月)	8/3 (火)	8/4 (水)	8/5 (木)	直近 1週間 合計	直近1週間 10万人 あたり
北海道・東北・新潟各道県	北海道	50	64	56	47	60	75	85	73	111	107	70	104	118	140	79	118	113	137	138	227	260	250	284	267	217	211	366	342	1,937	36.90
	青森	0	0	1	2	7	6	7	3	8	7	0	20	3	4	2	0	8	3	9	8	25	15	22	14	13	26	16	26	132	10.59
	岩手	12	8	14	12	12	8	6	9	10	10	4	6	9	5	8	12	13	11	10	17	12	19	21	9	14	21	19	13	116	9.45
	宮城	25	26	21	13	30	41	45	48	34	19	11	20	28	18	20	5	24	10	26	44	36	50	65	38	31	74	80	103	441	19.12
	秋田	2	4	4	2	3	6	5	9	8	2	0	3	7	2	2	2	4	2	1	4	5	7	7	1	3	6	8	6	38	3.93
	山形	12	13	4	6	3	2	3	6	3	0	0	1	2	4	0	1	0	0	6	3	18	7	15	12	15	32	21	33	135	12.52
	福島	20	25	16	9	9	16	17	14	16	16	10	8	23	14	32	15	37	52	41	80	88	86	82	77	136	55	92	106	634	34.34
	新潟	6	12	14	3	6	18	19	14	18	11	8	36	24	37	14	28	24	25	41	51	53	42	58	48	31	61	78	72	390	17.54
首都圏	埼玉	150	147	163	110	178	243	328	290	318	285	199	314	381	510	401	345	449	449	593	870	864	853	1,036	899	762	1,053	1,200	1,235	7,038	95.76
	千葉	179	204	183	114	180	208	253	277	244	254	234	199	302	343	334	301	279	509	405	577	576	753	792	767	787	781	840	942	5,662	90.46
	東京	822	950	614	502	830	1,149	1,308	1,271	1,410	1,008	727	1,387	1,832	1,979	1,359	1,128	1,763	1,429	2,848	3,177	3,865	3,300	4,058	3,058	2,195	3,709	4,166	5,042	25,528	183.38
	神奈川	355	310	389	280	308	361	403	446	539	460	412	433	521	630	652	547	531	540	758	1,051	1,164	1,418	1,580	1,258	1,686	1,298	1,484	1,846	10,570	114.92
全国	2,259	2,452	2,021	1,491	2,377	3,170	3,408	3,419	3,871	3,093	2,318	3,743	4,933	5,386	4,204	3,576	5,008	4,659	7,619	9,568	10,687	10,728	12,329	10,161	8,325	12,061	14,204	15,263	83,071	65.84	

## 県境を跨ぐ移動に係る啓発活動について（案）

### 1 空港関係（山形空港・庄内空港）

- ・サーモグラフィによる、到着者の体温のモニタリング
- ・到着者と出迎え者への、感染拡大防止の協力依頼のチラシの配布等

### 2 道路関係

#### （1）道路情報板

- ・国土交通省管理道路、県管理道路の道路情報板に、「県境をまたぐ不要不急の往来は慎重に」と表示

#### （2）道の駅

- ・感染拡大防止の協力依頼のポスターの掲出

### 3 鉄道関係

#### （1）実施場所

山形駅

#### （2）実施内容

- ①交通機関利用者等へのチラシ配布
- ②検温（体表面温度測定）の実施

#### （3）実施期間及び時間帯

##### ①実施期間：調整中

※関係機関との調整等の準備が整い次第、速やかに実施予定。

##### ②実施時間帯：調整中

※利用者の多い時間帯で実施予定。

以上

## 〇〇市町村民の皆様へ（案）

本県でも、急速に新型コロナウイルス感染症の感染が拡大しており、感染の第5波に入りました。全国的には過去最大の危機とも言われている中、本県でも感染力が極めて強い変異株の感染が多数確認されており、今後、爆発的な感染拡大も懸念されます。

ここで、人の流れが活発になり、普段会わない人と接する機会が増えるお盆を迎えるにあたり、私達から皆様にお願ひがあります。

### 「行かない」「呼ばない」「延期」の選択を！

- 旅行、帰省や仕事も含め、県境をまたぐ不要不急の移動は、ご家族等とも慎重に相談し、「行かない」「呼ばない」「延期」の選択をお願いします。
- ご家族やご親族に、体調が悪い時の帰省や、感染が多い地域からの帰省は控え、電話やオンライン帰省を活用するようお伝えください。
- どうしても県境を移動する必要がある場合は、行先で感染しない、広げない対策を徹底してください。帰省した場合でも、できるだけ実家で過ごしてください。

### 感染防止策の一層の徹底を！

- 不織布マスクの着用や、こまめな手洗い、消毒、三密の回避、換気の励行などの基本的な感染防止対策を、これまで以上に徹底してください。
- 2回のワクチン接種を終えた方も感染する可能性があります。引き続き、マスクの着用など基本的な感染防止対策を徹底してください。

**マスクを外した会話・会食・カラオケが、最大の感染リスクです！**

### テレワーク等の活用にご協力を！

- 出勤は必要最小限とし、テレワークやオンラインを活用してください。

デルタ株が猛威を振るう今年の夏は、昨夏以上の警戒が必要です。ご自身や大切な方々、そしてふるさと・山形を守る夏にするために、〇〇市町村民一丸となって、感染拡大の阻止に向けて取り組みましょう。

令和3年8月〇日

山形県知事 吉村 美栄子  
〇〇市町村長 ○ ○ ○ ○

各 私 立 幼 稚 園 長 殿  
各 私 立 認 定 こ ど も 園 長 殿  
各 市 町 村 児 童 福 祉 主 管 課 長 殿

山形県しあわせ子育て応援部子ども保育支援課長

新型コロナウイルス感染症の感染拡大防止について（依頼）

本県の新型コロナウイルス感染症対策につきましては、御理解と御協力を賜り、厚くお礼申し上げます。

さて、全国では、新規感染者数が急速に増加しており、首都圏だけでなく、関西圏をはじめ全国の多くの地域で新規感染者数が増加傾向となっています。また、県内の保育所におきましても、新型コロナウイルス感染症のクラスターの発生が再度確認されているところです。

さらに、先般、県内において初めてデルタ株が確認されたところであり、今後の感染の再拡大が懸念されるところ

県では、これまでも機会をとらえ、文書による感染症に関する注意喚起を行うとともに、予防策等に関する情報提供を行ってきたところですが、このような状況を踏まえ、改めて県が作成した「新型コロナウイルス感染症対策マニュアル」（令和2年8月4日付け子育第457号で配付）等を参照いただくなど、感染の予防と拡大防止に対する取組みをいただきますようお願いいたします。

（担当）

山形県しあわせ子育て応援部

子ども保育支援課 子ども保育給付担当

TEL 023-630-2392

各県立高等学校長 殿  
県立東桜学館中学校長 殿

教 育 長

県立学校における新型コロナウイルス感染症に関する対応について  
(変異株等による感染拡大を受けた注意喚起について)

新型コロナウイルス感染症に関しては、全国的に新規感染者数が急速に増加しており、8月2日から緊急事態措置区域については、東京都、沖縄県に加え、新たに埼玉県、千葉県、神奈川県、大阪府の4府県が、まん延防止等重点措置区域については、北海道、石川県、京都府、兵庫県、福岡県の5道府県が追加されました。さらに本日、隣県である福島県をはじめ、茨城県、栃木県、群馬県、静岡県、愛知県、滋賀県、熊本県の8県がまん延防止等重点措置の対象となりました。

こうした全国的な感染拡大の影響は、本県でも例外ではなく、7月31日以降、新規感染者が二桁台で確認されており、本日は33名となるなど、急速に感染が拡大しております。学校においても、高等学校でクラスターが確認されたほか、家庭内感染等から複数の感染が確認されていること、更に県内においても感染力が極めて強い変異株の感染が多数確認されていることから、危機感を持って対応することが必要です。

つきましては、県立学校における新型コロナウイルス感染症に関する対応については、令和3年7月5日付け高教第366号にて通知しているところですが、下記により適切に対応願います。

記

1 感染予防対策の一層の徹底について

(1) 基本的な感染防止対策について

感染力が極めて強いデルタ株などの変異株を厳重に警戒し、マスクは不織布製とすることや、こまめな手洗い、消毒、三密の回避、換気の励行など基本的な感染防止対策をこれまで以上に徹底すること。

なお、連日、熱中症警戒アラートが発表され、熱中症の危険性も極めて高くなっていることから屋外での活動や運動の際は、人と十分な距離（2メートル以上）を確保できる場合には、マスクを外すなど熱中症対策にも留意すること。

(2) 健康観察について

- ・ 風邪症状等をはじめ、腹痛や下痢、倦怠感など体調に変化があった場合は、夏季休業期間中の各種活動への参加は控え、医療機関を受診するよう改めて生徒に指導すること。

また、同居の家族に風邪症状等がみられる者がいる場合も、同様に登校等を控えるよう促すこと。併せて家庭に対しても協力を依頼すること。

- ・ 体調不良の把握の遅れが校内の感染拡大につながった事例もあったことから、夏季休業期間中の各種活動においても活動開始前の症状の有無の確認や体温測定等を徹底すること。

(3) 会食等について

- ・ マスクを外しての会話・会食が最大の感染リスクとの指摘があることから、特に注意し、

食事は、少人数・短時間、マスクを外して会話をしないなどの感染防止対策について指導すること。

- ・ 学校内外での各種活動への参加前後に生徒が複数人集まり、飲食した際に感染したと考えられる事例があったことから、複数人での飲食は控えるよう生徒へ指導すること。
- ・ 部活動などの学校関係の保護者の集まり等、学校管理下外においても、学校運営への影響を考慮し、大人数での会食を避けるよう協力を呼びかけること。

## 2 部活動等における感染が多い地域との往来について

- ・ 感染が多い地域\*との往来は控えること。ただし、上位大会につながる大会等への参加に限り、感染が多い地域との往来を可能とする。往来が必要な場合でも、訪問先では、基本的な感染防止対策を徹底し、会食は控えること。
- ・ 県外（特に感染が多い地域）からの来県者との会食は控えること。
- ・ 感染が多い地域以外の地域についても県外との往来は慎重に判断すること。

※ 政府の緊急事態宣言やまん延防止等重点措置の対象区域、直近1週間の10万人あたりの陽性者数が15人以上（政府のステージⅢの指標）となっている地域、その他、地方公共団体が県境をまたぐ往来の自粛を呼び掛けている地域

## 3 その他

- ・ 夏季休業中やお盆等の期間の過ごし方について、県境をまたぐ移動は可能な限り控えることやマスクを外しての会話・会食を避けることなど、生徒及び教職員に基本的な感染防止対策の徹底を周知すること。
- ・ 新学期における各種学校行事等については感染状況に応じた開催方法を検討・準備を進めておくこと。



# 病床ひっ迫への対応

## (1) 病院間での役割分担の推進

基幹病院は重症・中等症の患者、その他の病院は軽症患者

## (2) 宿泊療養施設の活用

軽症・無症状者のうち、高齢者や基礎疾患がある者等に該当しない方で、医師が入院の必要がないと判断した方

## (3) 自宅療養の活用

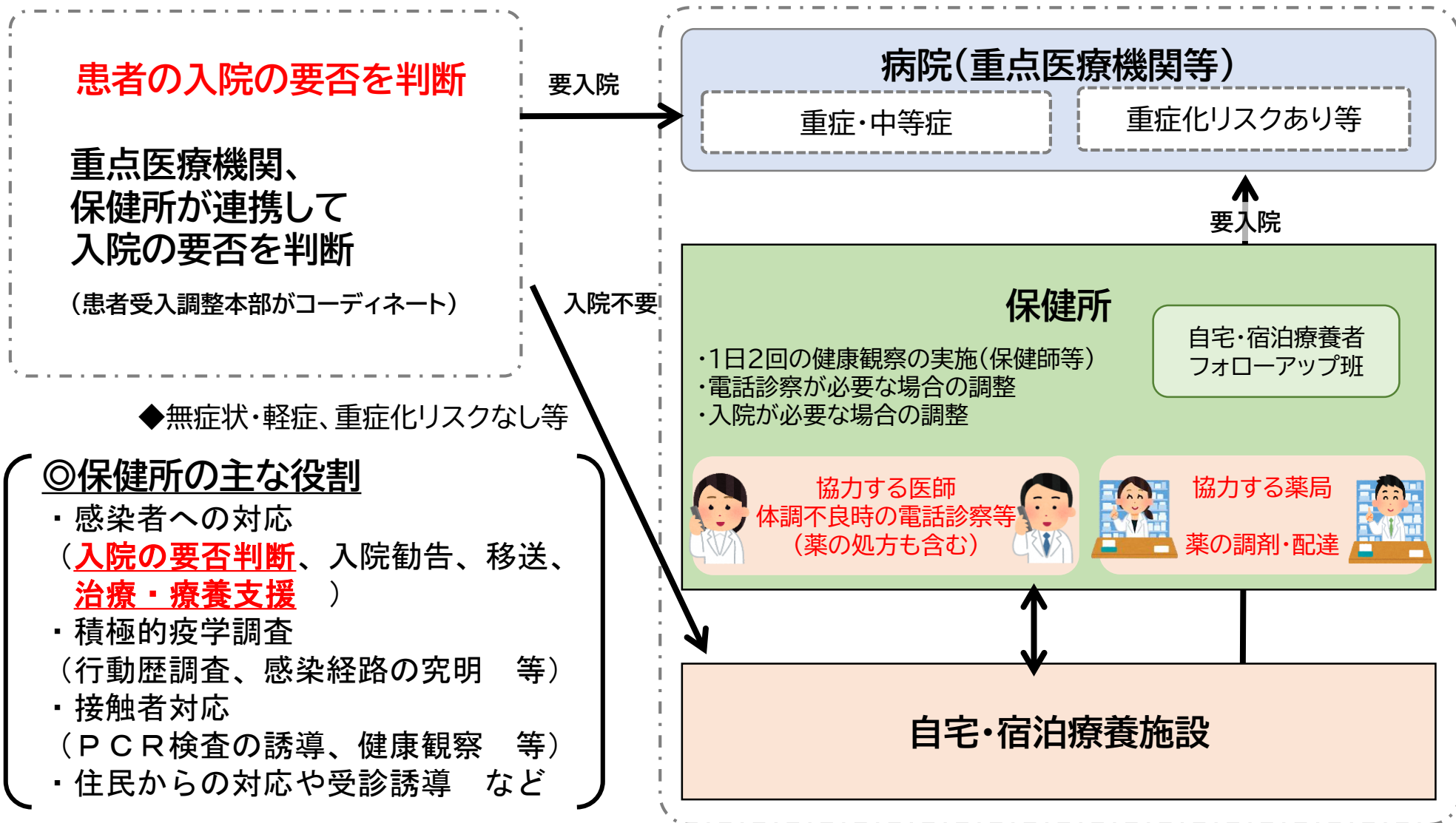
軽症・無症状者のうち、単身生活の方、家族全員が感染した方、乳幼児など家族看護が必要な方等で、医師が入院の必要がないと判断した方

自宅・宿泊療養者の  
フォローアップ支援

## (4) 地域を超えた広域的な患者の受入れ

感染拡大の時間軸

## 感染拡大を踏まえた緊急的な新型コロナウイルス感染患者自宅・宿泊療養支援体制について



## 新型コロナウイルスワクチンの接種状況

※接種実績は「ワクチン接種記録システム(VRS)」登録数

65歳以上の方 〈約36万人〉	県内の接種実績 (8/5現在)	1回目接種済	329,035人 (91.86%)	2回目接種済	312,878人 (87.35%)
--------------------	--------------------	--------	----------------------	--------	----------------------

### 〈65歳以上の方の接種済み割合〉

1回目接種 **全国1位**、2回目接種 **全国4位** (8/5現在)

〈政府〉・8月中には、国民の6割に1回目、国民の4割に2回目の接種を終えることを目指す〈7/30〉  
・10月から11月にかけて必要な国民、希望する方、すべてを終えることを実現したい〈6/9〉

同程度のペースで進むことが前提となるが、医療従事者等分も含めれば、**9/中旬に約6割に達する見込み**

全世代 〈約98万人〉	県内の接種実績 (8/5現在)	1回目接種済	484,774人 (44.81%)	2回目接種済	392,229人 (36.26%)
----------------	--------------------	--------	----------------------	--------	----------------------

※接種済み割合は県内人口に占める割合（政府ホームページ）  
※接種実績には「医療従事者等」は含まれない

### 〈全世代の接種済み割合〉

1回目接種 **全国3位**、2回目接種 **全国1位** (8/5現在)

なお〈医療従事者等向け優先接種〉対象者約4.1万人については、接種完了済