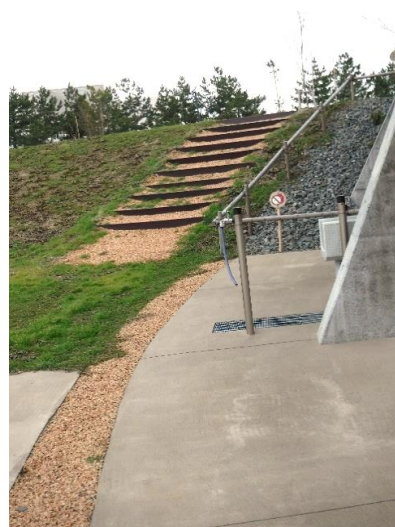


## 瓦リサイクル施工事例

分類	1.被覆材	番号	1-(12)
件名	キッズドームソライ(KIDS DOME SORAI)外構部分		
瓦の使用量	5m <sup>3</sup>	瓦破砕物の性状	10-15 mm
施工内容	子供たちが外で遊ぶ庭の一部(階段、排水溝など)に瓦チップを使用した。		

写真 キッズドームソライ建物と外構



### 施工の解説、セールスポイントなど

- ・瓦チップは、水捌けが良く保水性に優れている。
- ・排水溝の詰まり対策として瓦チップを使用。
- ・先がとがった碎石の代わりに、角のとれた瓦チップを敷き詰めることで、外で遊ぶ子供たちの安全性を高めることができる。
- ・瓦のやさしい色合いは、周囲の景観と調和している。

施工場所	鶴岡市	施工業者	(株)マルゴ (0235-24-1155)
		資材提供者	(株)原田瓦工業 (0234-31-3234)